

BONECO
healthy air

TRADITION SINCE 1956
 A SWISS COMPANY

F100

MANUAL



READ AND SAVE THESE INSTRUCTIONS

GEBRUIKSAANWIJZING BONECO F100

INHOUDSOPGAVE

Technische gegevens	37
Inleiding	38
Leveringsomvang	38
Overzicht en benaming van de onderdelen	39
Ingebruikname	40
Plaatsingstips	41
Standplaats	41
Prestaties	41
Airconditioning (AC)	41
Frisse lucht	41
Reiniging	42
Veiligheidsaanwijzingen	42
Reiniging van de behuizing	42
Reiniging van het ventilatorblad	42

TECHNISCHE GEGEVENS

Technische gegevens*

Model	BONECO F100
Netspanning	220–240V ~ 50Hz
Opgenomen vermogen	20 W (max. waarde)
Bedrijfsgeluid	55 dB(A) (max. waarde)
Luchtstroom	610 m ³ /h
Luchtsnelheid	4,1 m/s
Afmetingen L×B×H	202 × 207 × 238 mm
Gewicht	1,6 kg

* Wijzigingen voorbehouden

INLEIDING

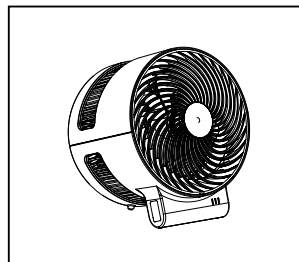
BESTE KLANT,

We feliciteren u met de aankoop van de BONECO F100 Air Shower-ventilator. Dit hoogwaardige apparaat kunt u moeiteloos aan al uw wensen aanpassen. Als u een lage vermogensstand instelt, zorgt de ventilator zelfs op de warmste dagen voor een aangename bries in huis. Gebruikt u een airconditioning, dan verdeelt de krachtige ventilator de lucht gelijkmatig door de ruimte, zodat overal dezelfde temperatuur heerst.

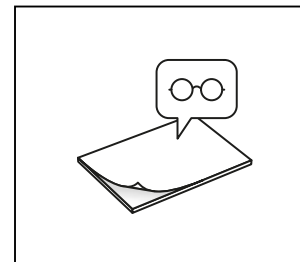
Centraal bij de ontwikkeling van de BONECO F100 stonden gering onderhoud en een lange levensduur. De unieke vorm van het ventilatorblad zorgt voor een gelijkmatige luchtstroom en daardoor voor een minimaal energieverbruik, wat ook goed is voor het milieu. Het elegante design past bij elke interieurstijl, zodat u de BONECO F100 het hele jaar door kunt gebruiken.

We hopen dat u veel plezier beleeft aan uw nieuwe BONECO F100!

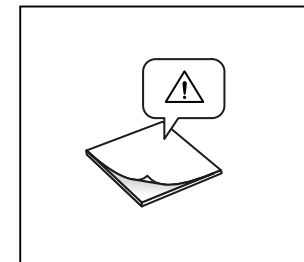
LEVERINGSOMVANG



BONECO F100 Air
Shower-systeem met
netkabel



Gebruiksaanwijzing



Veiligheidsaanwijzingen

OVERZICHT EN BENAMING VAN DE ONDERDELEN

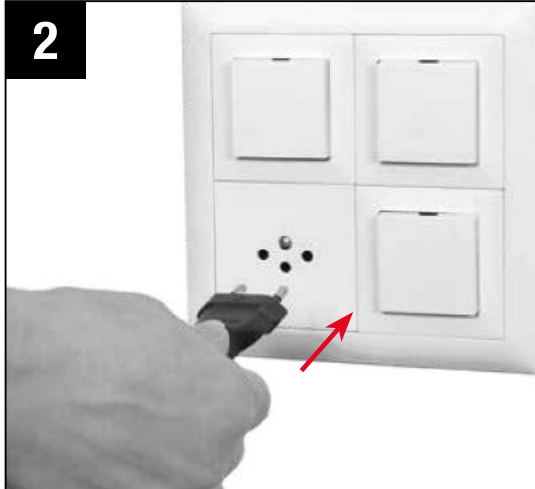


- 1 Aansluiting voor netkabel
- 2 Display vermogensstanden
- 3 Touchpaneel

INGEBRUIKNAME

1

Sluit de bijgeleverde netkabel aan op het apparaat.

2

Steek de stekker in het stopcontact.

3

Schakel de BONECO F100 in door op het touchpaneel te tikken.

4

Tik nogmaals op het touchpaneel om het vermogen in te stellen.

PLAATSINGSTIPS

STANDPLAATS

Voor een optimaal comfort adviseren we u om de ventilator niet rechtstreeks op uw gezicht of lichaam te richten.

PRESTATIES

De BONECO F100 beschikt over een krachtige ventilator, die veel lucht kan verplaatsen. De ventilator verdeelt de lucht gelijkmatig door de ruimte, zodat overal dezelfde temperatuur heerst. Hierna volgen enkele plaatsingstips.

AIRCONDITIONING (AC)

Als u een airconditioning hebt, kunt u de BONECO F100 gebruiken om de warme lucht naar de airconditioning te leiden. Dit kan direct of indirect worden gedaan via luchtcirculatie, zoals weergegeven in de afbeelding.




FRISSE LUCHT


De BONECO F100 zorgt voor een betere ventilatie in huis. Als geen kruisventilatie kan worden gerealiseerd, open dan een raam en laat frisse lucht de betreffende ruimte binnenstromen.



REINIGING

VEILIGHEIDSAANWIJZINGEN

 Neem altijd de stekker uit het stopcontact voordat u begint met de reiniging van de BONECO F100! Als u dat niet doet, kan dat leiden tot een elektrische schok en dodelijk letsel!

 Gebruik voor het reinigen geen alcohol en geen agressieve reinigingsmiddelen.

REINIGING VAN DE BEHUIZING

De BONECO F100 heeft weinig onderhoud nodig, ook als deze al jaren in gebruik is. Meestal volstaat een droge doek voor het reinigen van de behuizing.

Bij hardnekkig vuil kan de behuizing worden gereinigd met een vochtige doek. Voeg enkele druppels afwasmiddel toe aan het water.

REINIGING VAN HET VENTILATORBLAD

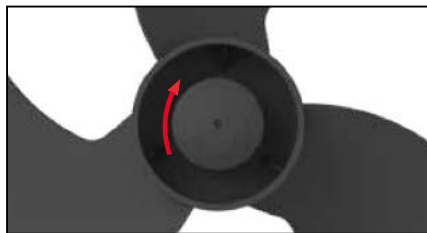
1. Draai de veiligheidsschroef aan de onderzijde van de behuizing los.



2. Verwijder de frontplaat door deze iets linksom te draaien.



3. Draai de veiligheidsschroef in het midden rechtsom los.



4. Verwijder het ventilatorblad en reinig het met een vochtige doek.
5. Bouw de onderdelen in omgekeerde volgorde weer in.
6. Bevestig de frontplaat met de veiligheidsschroef. Let hierbij op de positie van de schroef op de frontplaat.

