



(D) Infrarot-Massagegerät
Gebrauchsanleitung

(GB) Infrared massager
Instruction for Use

(F) Appareil de massage à
infrarouge
Mode d'emploi

(E) Aparato de masaje con
infrarrojos
Instrucciones para el uso

(I) Apparecchio per massaggi
a raggi infrarossi
Istruzioni per l'uso

(TR) Infrarujlu Masaj Aleti
Kullanma Talimatı

(RUS) Прибор для массажа тела
Инструкция по применению

(PL) Aparat do masażu z promiennikiem
podczerwieni
Instrukcja obsługi

(NL) Infrarood massageapparaat
Gebruikshandleiding

(P) Aparelho de massagem de
infravermelhos
Instruções de utilização

(GR) Συσκευή μασάζ υπέρυθρων
Οδηγίες χρήσεως

- Dzieci, osoby niedołążne lub niepełnosprawne mogą używać urządzenie tylko pod nadzorem dorosłych lub muszą być najpierw zapoznane z urządzeniem.
- Nie stosować u małych zwierząt / zwierząt.
- Osoby z rozrusznikiem serca są proszone o skonsultowanie się z lekarzem przed użyciem aparatu do masażu oraz o niemasowanie w żadnym wypadku okolic serca.
- Urządzenia nie wolno nigdy stosować na opuchniętych, poparzonych lub zranionych obszarach skóry i ciała. Poza tym nie wolno masować: kości (np. stawów, kręgosłupa), głowy lub innych wrażliwych części ciała.
- Nie wolno wykonywać masażu w przypadku przeziębienia z gorączką, żyłaków, zakrzepicy, zapalenia żył, żółtaczk, cukrzycy, ciąży, schorzeń układu nerwowego (np. rwa kulszowa) lub ostrych stanów zapalnych. W powyższych przypadkach należy skonsultować się z lekarzem.
- Aparatu do masażu nie należy używać w łóżku. Podczas stosowania nie wolno w żadnym wypadku zasnąć.

Urządzenie należy utylizować zgodnie z rozporządzeniem dotyczącym zużytych urządzeń elektronicznych i elektrycznych 2002/96/EC – WEEE (Waste Electrical and Elektronik Equipment). Przy zapytaniach prosimy zwracać się do urzędów odpowiedzialnych za utylizację.



NEDERLANDS

Beurer elektrische apparaten voor gezondheid en welzijn voldoen aan hoge eisen in verband met kwaliteit, functionaliteit en design.

Om alle voordelen van uw infrarood massageapparaat ten volle te kunnen benutten, wordt u verzocht om de gebruiksaanwijzing voor ingebruikname van het apparaat zorgvuldig door te lezen, voor toekomstig gebruik te bewaren, en ook aan andere gebruikers beschikbaar te stellen.

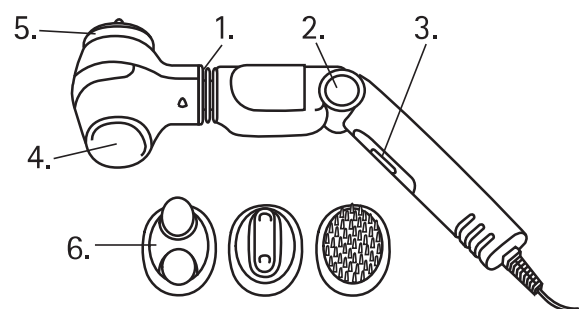
Wetenswaardigheden

Massage is aan te bevelen in het kader van alle vormen van gezondheidszorg, fitness en training. Behalve dat het een bijdrage levert tot het algemene welzijn, is massage behulpzaam bij spierpijn, spierkramp, storingen in de doorbloeding en vermoeidheids-verschijnselen.

De weldadige warmte van het infrarood licht versterkt het masserende effect aangezien de huid niet slechts oppervlakkig verwarmd wordt, maar ook de doorbloeding bevordert wordt. Zo worden ook de diepere lagen van het weefsel en de spieren bereikt.

Beschrijving van het apparaat

1. Draaistuk voor massagehoofd
2. Rotatieknop voor handvat (in 4 posities draaibaar)
3. Schakelaar
4. Infrarood vlak
5. Massage vlak
6. Massage opzetstukken



Gebruik

Zet de schakelaar op de gewenste functie:

Functie	
0	Uit
M	Vibratiemassage
W	Infraroodwarmte
W+M	Infrarood warmtemassage



Infraroodwarmte/Infrarood warmtemassage

Zet de schakelaar op W om de te masseren plek op te warmen. Nu begint het apparaat te branden. Na enige minuten is het opgewarmt en klaar voor gebruik.

Let op! Bij langdurig opwarmen van het massageoppervlak, zonder huidcontact, kan de temperatuur misschien

onaangenaam hoog zijn. Daarom dient u vóór het plaatsen van het apparaat steeds met de vingertoppen de temperatuur van het massage-oppervlak te controleren. Te sterke opwarming kan door kort uitschakelen van de infraroodwarmte verminderd worden.

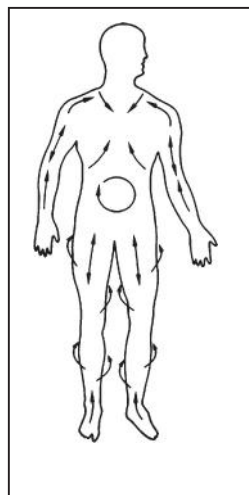
Alle delen van het lichaam zijn makkelijk te bereiken door de draaibare kop en de in 4 posities te plaatsen handvat. Het handvat is te buigen door de knop (Afb, no.2) in te drukken.

Als het massageoppervlak op de goede temperatuur gekomen is de schakelaar op 'W+M' zetten. Nu kunt u met de infrarood warmtemassage beginnen.

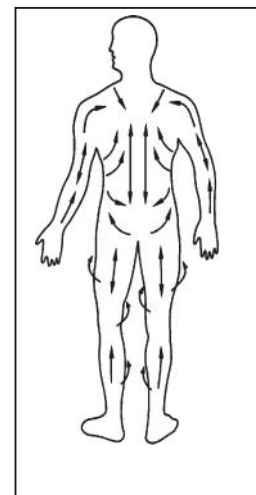
Massage

Masseer, zonder druk uit te oefenen, in langzame cirkelvormige bewegingen. Houd daarbij de huid zo strak mogelijk om een optimaal effect te bereiken.

De afbeeldingen geven de ideale massagerichting weer:

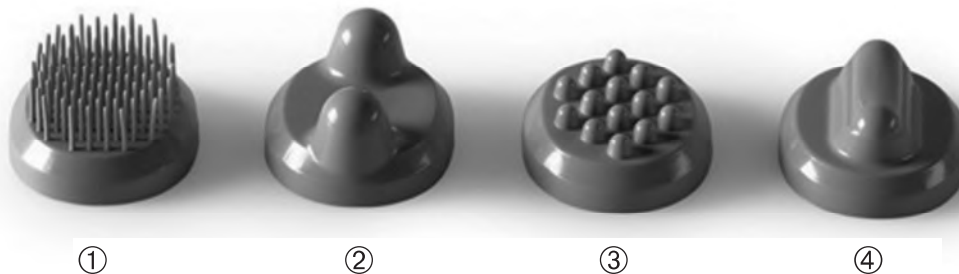


voorzijde lichaam



achterzijde lichaam

Om de massage te intensiveren wordt aanbevolen om de volgende hulpstukken op het massageoppervlak te plaatsen:



- ① Borstel opzet: voor intensieve huid massage – stimuleerd de bloedsomloop
- ② Gebobbelde opzet 2: voor intensieve en geconcentreerde diepe massage
- ③ Gebobbelde opzet1: para un masaje intensivo en caso de dolores de músculo y arriostamientos.
- ④ Kegel opzet: voor intensieve en geconcentreerde diepe massage

Zonder hulpstuk wordt het apparaat primair voor de massage van gevoelige lichaamsdelen en slechts voor toepassing van de infraroodwarmte gebruikt.

Reiniging

Voor reiniging de stekker uit het stopcontact halen.

Apparaat met een vochtige doek afvegen. De massagehulpstukken kunnen met warm water en zeep gereinigd worden. Gebruik slechts een mild huishoudelijk reinigingsmiddel.

Het massageapparaat pas weer gebruiken wanneer het volledig droog is.

Belangrijke aanwijzingen

- Sluit het apparaat alleen aan op de op het typeplaatje aangegeven netspanning.
- Net als bij ieder ander elektrisch apparaat moet ook dit massageapparaat voorzichtig en met beleid gebruikt worden, om het risico van elektrische schokken te vermijden:
 - Haal de voedingskabel er direct na gebruik uit.
 - Vermijd ieder contact met water (gebruik alleen bij het reinigen een licht bevochtigde doek)! Er mag nooit water in het binnenste van het apparaat terechtkomen. Dompel het apparaat nooit onder in water. Gebruik het apparaat in geen geval in een badkuip, onder de douche, in een zwembassin of boven een met water gevulde wasbak. Mocht toch water in de behuizing binnengedrongen zijn, koppel het apparaat dan onmiddellijk los van het net en neem contact op met uw elektro-vakhandelaar of technische dienst.
 - Controleer het apparaat en in het bijzonder de voedingskabel voor ieder gebruik op eventuele beschadigingen.

- In geval van beschadigingen van de voedingskabel moet deze in geen geval op de stroomvoorziening worden aangesloten. Wend u tot uw elektro-vakhandelaar of de technische dienst.
- Reparaties mogen alleen door de technische dienst worden uitgevoerd of door handelaren die daarvoor toestemming hebben.
- Houd het apparaat nooit vast aan de voedingskabel; til hem er ook niet aan op.
- Mocht tijdens het gebruik een storing optreden, schakel dan het apparaat onmiddellijk uit en trek de netstekker uit de contactdoos.
- Het apparaat is alleen bestemd voor de in deze gebruiksaanwijzing beschreven toepassingen. De fabrikant kan niet aansprakelijk worden gesteld voor schade die door ondoelmatig of lichtzinnig gebruik ontstaat.
- Gebruik geen andere dan de meegeleverde massagehulpmiddelen.
- Het apparaat is alleen voor eigen gebruik bestemd, niet voor medisch of commercieel gebruik.
- Gebruik het apparaat niet langer dan 15 minuten achter elkaar, om oververhitting te voorkomen. Laat het apparaat afkoelen voordat u het opnieuw gebruikt.
- Het oppervlak van het apparaat wordt warm bij gebruik. Personen die gevoelig zijn voor warmte moeten daarom bijzonder voorzichtig zijn.
- Dek het apparaat nooit af wanneer het ingeschakeld is (met een deken, kussen, enzovoort).
- Laat het apparaat nooit zonder toezicht ingeschakeld, in het bijzonder niet, wanneer er kinderen in de buurt zijn.
- Kinderen en hulpeloze of gehandicapte personen mogen het apparaat alleen onder toezicht van volwassenen gebruiken of moeten vooraf met het apparaat vertrouwd worden gemaakt.
- Pas het apparaat niet toe bij gezelschapsdieren of anderen dieren.
- Draggers van pacemakers wordt aangeraden hun arts te raadplegen voordat ze het massageapparaat gebruiken en in geen geval de hartstreek ermee te masseren.
- Gebruik het apparaat nooit op gezwollen, verbrande of beschadigde huid- en lichaamsdelen. Verder mogen niet gemasseerd worden: benige delen (bijv. gewrichten, wervelkolom), hoofd of andere gevoelige lichaamsdelen.
- Voer geen massage uit ingeval van met koorts gepaard gaande verkoudheden, spataderen, trombose, aderontsteking, geelzucht, suikerziekte, zwangerschap, zenuwaandoeningen (bijv. ischias) of acute ontstekingen. Raadpleeg in deze gevallen uw arts.
- Gebruik het massageapparaat niet in bed. In geen geval mag u tijdens het gebruik in slaap vallen.

Verwijder het toestel conform het Besluit Afval van Elektrische en Elektronische Apparaten 2002/96/EC – WEEE (Waste Electrical and Electronic Equipment). Voor nadere informatie kunt u zich richten tot de bevoegde instanties voor afvalverwijdering.



PORTUGUES

Os aparelhos eléctricos da firma Beurer, destinados à saúde e ao bem-estar, cumprem exigências elevadas no que respeita à qualidade, à funcionalidade e ao design. Para poder aproveitar todas as vantagens que o seu aparelho de massagem de infravermelhos lhe oferece, antes de usá-lo leia atentamente as instruções de utilização do aparelho, depois guarde-as para usos posteriores e ponha-as também à disposição de outros utilizadores.

O que deve saber

A massagem é recomendável no âmbito de todas as formas de cuidados de saúde, forma física e exercícios. Além de aumentar o bem-estar geral, também ajuda nas dores musculares, distensões musculares, problemas de circulação sanguínea e cansaço.

O calor suplementar da luz infravermelha aumenta o efeito da massagem, na medida em que não aquece a pele apenas superficialmente, mas favorece a circulação sanguínea. Assim, são atingidas também as camadas mais profundas dos músculos e do tecido.