

Indien u (ver)bouwwerkzaamheden uitvoert in de buurt van de rookmelder, wordt u geadviseerd om de rookmelder tijdelijk af te schermen tegen stof. Let op: bij afscherming verliest de rookmelder zijn werking. Verf de rookmelder niet en plak deze ook niet af.

De leverancier kan nooit en te nimmer aansprakelijk worden gesteld voor verlies en/of schade van welke aard ook, waaronder incidentele en/of gevolgschade, voortvloeiend uit het feit dat het signaal van het rookmelder niet in werking is getreden bij rook of brand. Als de rookmelder niet correct werkt dient voor advies contact te worden opgenomen met de leverancier.

#### **Garantie (excl. de batterij)**

Onder normale gebruiksomstandigheden gaat de batterij 1 jaar mee. De fabrikant garandeert dit product tegen materiaal en/of productiefouten voor de periode van 3 jaar vanaf de originele aankoopdatum door de consument. Uitgezonderd zijn schades welke zijn ontstaan door ongelukken of misbruik. Wanneer het product binnen de aangegeven periode defect is wordt het gratis vervangen. Probeer niet zelf het product te repareren, dit kan de garantie doen vervallen.

#### **Details**

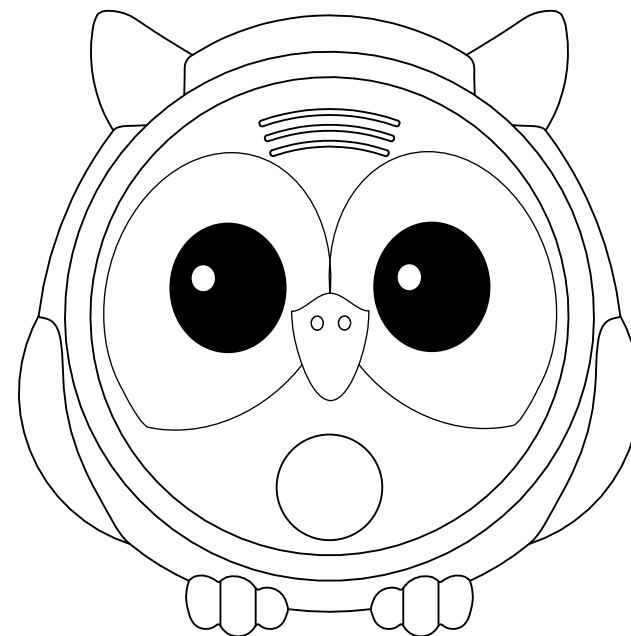
- Deze rookmelder is niet geschikt voor badkamer, douche of keuken.
- Luid alamsignaal van 85 db
- Gebruik uitsluitend de volgende batterijen:  
9 V blokbatterij (LR61 of 6F22)  
Andere batterijen kunnen de rookmelder beschadigen!
- Deze rookmelder is niet geschikt voor badkamer, douche of keuken.
- Te gebruiken van -10 tot +60 graden Celcius
- Eenvoudig te installeren (inclusief bevestigingsmateriaal)
- Geproduceerd in China

Customer Service: [www.flowsmokedetector.com](http://www.flowsmokedetector.com)

Manufactured by: Flow Products International B.V.  
Madridstraat 8  
1175RK Lijnden  
the Netherlands

# FLOW SMOKE DETECTOR

Rookmelder  
Type 1015027



Dank u voor de aankoop van de Flow rookmelder.

De FLOW rookmelder werkt volgens het fotocel principe. Dit betekent dat het alarm de rook waarneemt die is veroorzaakt door een brand en vervolgens een alarmsignaal afgeeft. Dit alarm detecteert geen hitte, gas of vuur. Dit alarm is bedoeld voor huishoudelijk gebruik. De Flow rookmelder kan geen brand voorkomen. Lees deze gebruiksaanwijzing goed door alvorens de rookmelder wordt geplaatst. Bewaar deze handleiding op een veilige plaats als toekomstig naslagwerk.

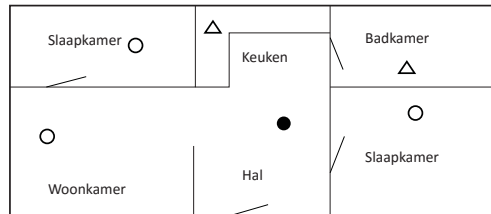
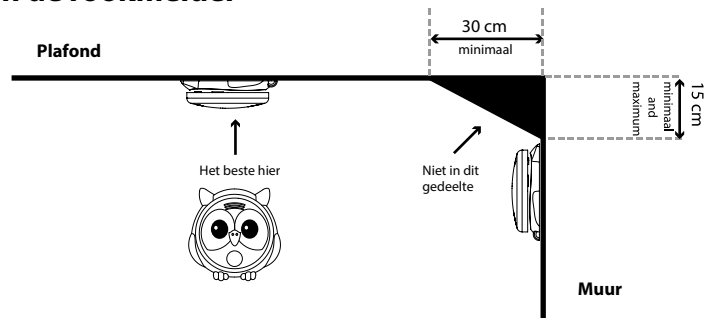
**Waarschuwing:** Houdt deze rookmelder buiten het bereik van kinderen.



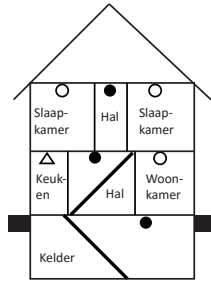
16  
1134-CPR-184  
EN14604:2005 /  
1134 AC2008

Smoke alarm devices  
Model: 1015027  
Manual version: 5027\_01  
Manufactured in China

## Plaatsing van de rookmelder

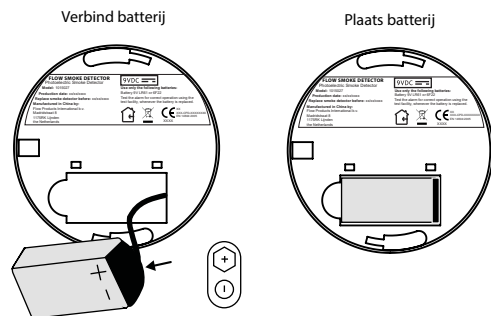


- Rookmelder voor minimale bescherming
- Rookmelder voor optimale bescherming
- △ Hitemelder



Vroege detectie van brand werkt het meest efficiënt wanneer er in alle kamers en ruimtes van het huis rookmelders aanwezig zijn.

## Plaatsing van de batterij

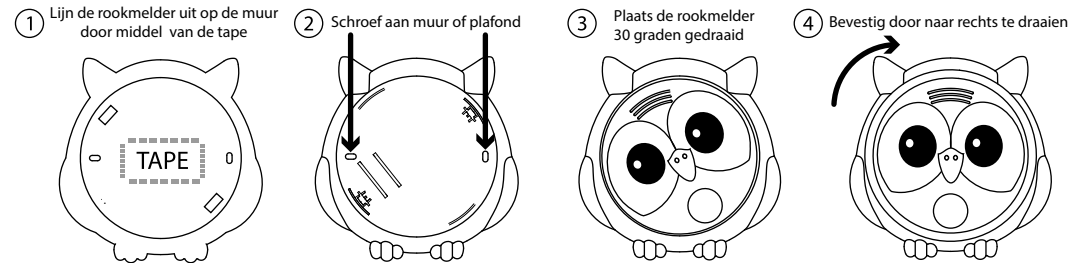


**Waarschuwing:** De rookmelder kan alleen bevestigd worden wanneer er een batterij geplaatst is. Verwijderen van de batterij stelt de rookmelder buiten werking.

### Batterij vervangen

De rookmelder werkt op een 9V gelijkstroom blokbatterij. De batterij gaat onder normale gebruiksomstandigheden gemiddeld een jaar mee. Als de batterij (bijna) leeg is geeft de rookmelder dit aan met een hoorbare "piep" en het knipperen van de LED lamp. Dit gebeurt na intervallen van tussen de 30 en 40 seconden gedurende minimaal 7 dagen. Vervang de batterij wanneer deze melding wordt gegeven.

## Bevestiging van de rookmelder



**Attentie:** deze intelligente rookmelder heeft ongeveer 6 seconden nodig om een zelf test en een automatische kalibratie uit te voeren, dit gebeurt nadat deze aangesloten wordt op een batterij. De rode indicatie LED knippert één keer als de rookmelder zich in de standby stand bevindt.

### Funcities:

**Standby:** de rode LED indicatie knippert elke 50 seconden, dit betekent dat het apparaat in normale staat functioneert.

**Alarm:** de rode LED indicatie knippert constant en er klinkt tegelijkertijd een constante pieptoon, dit betekent dat de rookmelder rook heeft geconstateerd.

**Test:** de rookmelder kan getest worden wanneer deze in de standby stand staat; druk de knop in tot dat de LED indicatie begint te knipperen, tegelijkertijd klinkt er een pieptoon. Laat vervolgens de knop los om de test te beëindigen.

**Tijdelijke onderbreking:** wanneer het alarm signaal klinkt kan deze met 10 minuten worden onderbroken door op de knop te drukken. De tijdelijke onderbreking wordt aangegeven doormiddel van een pieptoon die elke 11 seconden herhaald wordt. Deze tijdelijke onderbreking kan worden ingekort door nogmaals op de knop te drukken.

**Fout melding:** de rode LED indicatie knippert 5 keer tegelijkertijd met 5 pieptonen deze herhalen zich elke 20-30 seconden.

**Lege batterij:** de rode LED indicatie knippert 1 keer tegelijkertijd met 1 pieptoon, deze herhalen zich elke 30-40 seconden.

**levensduur:** de rode LED indicatie knippert 3 keer tegelijkertijd met 3 pieptonen, dit wordt elke 50-60 seconden herhaald.

**Waarschuwing:** wanneer dit product op stil staat is deze niet meer operationeel.

### Gebruik

Op de rookmelder zit een testknop. Druk deze in totdat het alarmsignaal klinkt. Test de rookmelder niet met kaarsen, open vuur, sigaretten e.d. Test de rookmelder eens per week en altijd na het vervangen van een batterij, een periode van afwezigheid of het schoonmaken van de rookmelder.

De rookmelder moet regelmatig gestofzuigd worden om stofdeeltjes te verwijderen om zo een optimale werking te verkrijgen.

### Verwijderen

Behandel de batterij als chemisch afval. Gooi de rookmelder niet weg bij het gewone huisvuil, maar lever hem in om te worden gerecycled. Vraag bij uw gemeentelijke milieudienst naar inleverpunten voor recycling.

### Wat moet u doen in geval van brand

- Verlaat het huis onmiddellijk via de vluchtroute. Elke seconde telt, dus verlies geen tijd door eerst aan te kleden of waardevolle spullen te verzamelen.

- Blijft dicht bij de grond als er veel rook is, adem zachtjes door een (natte) doek.

- Bel vanaf buiten (of bij buren) naar de brandweer. Bel niet vanuit uw eigen huis.

- Ga pas weer naar binnen als de brandweer zegt dat dit veilig is.