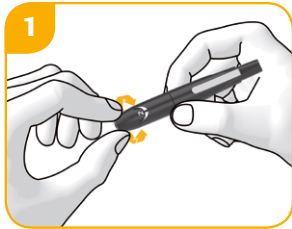
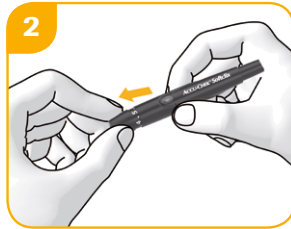


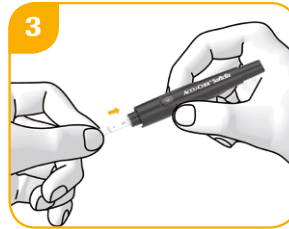
## Wel een druppeltje bloed, geen venijnige pijn



**1 Prikdiepte instellen**  
Met behulp van de voorste dop stel je de prikdiepte op je persoonlijke huiddikte in.



**2 Dop eraf halen**  
Haal de dop van de prikpen om het lancet te plaatsen.



**3 Lancet plaatsen**  
Plaats het lancet tot deze duidelijk vastklikt. Draai daarna het beschermkapje van het lancet en plaats het dopje terug op de prikpen.



**4 Prikpen aanspannen**  
De ontspanknop is nu geel gekleurd.

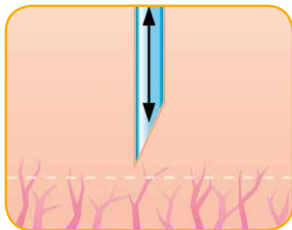


**5 Bloed prikken**  
Zet de prikpen tegen je vinger en druk op de gele ontspanknop.

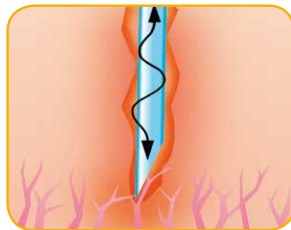


**6 Lancet uitwerpen**  
Haal de voorste dop van de prikpen. Door het uitwerpmechanisme naar voren te schuiven valt het gebruikte lancet eruit.

## Clixmotion® technologie voor minder pijnlijk prikken



Met Clixmotion



Zonder Clixmotion



- Met gepatenteerde technologie die het lancet vanuit twee richtingen stuurt.
- Zorgt voor een soepele beweging van het lancet.
- Lancet heeft een smaller wordend, drievlaks geslepen naaldpunt voor verminderde pijn en een soepele doordringing van de huid.



Ga voor meer informatie naar [www.accu-check.nl](http://www.accu-check.nl) of bel 0800 - 022 05 85 (gratis).



ACCU-CHEK PERFORMA, SOFTCLIX en CLIXMOTION zijn handelsmerken van Roche. © 2016 Roche Diabetes Care. Alle rechten voorbehouden.

Roche Diabetes Care • Postbus 1450 • 1300 BL Almere

[www.accu-check.nl](http://www.accu-check.nl)

**ACCU-CHEK®**