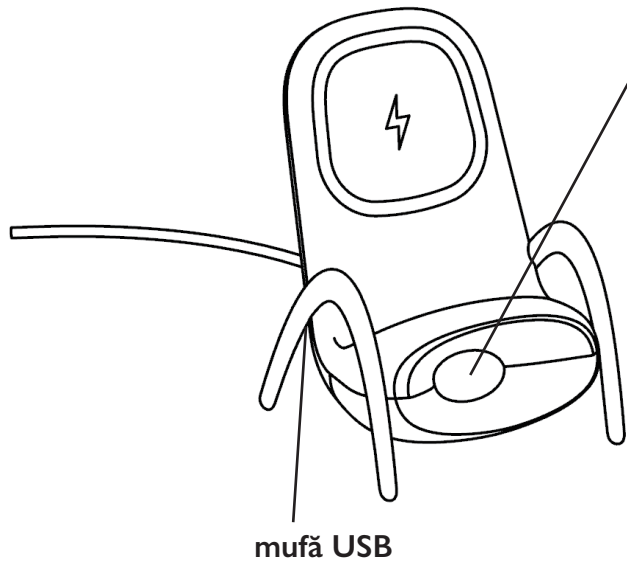


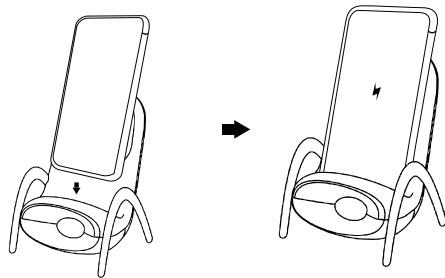
INSTRUCȚIUNI DE UTILIZARE:

PĂRȚI COMPONENTE:

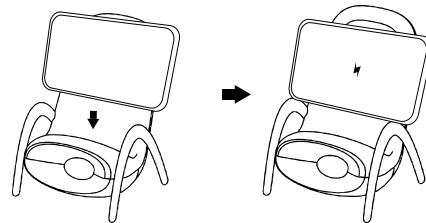


LUMINA LED

- Încărcare: lumină albastră
- Încărcare incorectă: lumină intermitentă



ÎNCĂRCARE VERTICALĂ



ÎNCĂRCARE ORIZONTALĂ

ÎNCĂRCARE FĂRĂ CABLU

- Conectați produsul la o sursă de alimentare USB.
- Așezați telefonul mobil în zona de încărcare (orizontal și vertical), începerea încărcării este indicată de lumina albastră.
- Dacă telefonul mobil nu acceptă încărcarea fără fir sau încărcătorul fără fir este obstrucționat de alte obiecte, lumina clipește.

SPECIFICAȚII:

- CULOARE: Negru și alb
- Material: ABS plastic
- Dimensiune: 9,8 cm x 9,8 cm x 14,2 cm
- Greutate: 230 g
- Putere: 10W
- Frecvența de încărcare: 100–205 kHz
- Curent de încărcare: 1000 mA

AVERTIZĂRI DE SIGURANȚĂ:

Citiți instrucțiunile anexate înainte de utilizare.

AVERTISMENT: Persoanele cu stimulatoare cardiace sau alte dispozitive medicale trebuie să consulte un medic înainte de a utiliza produsul. Produsul poate afecta funcționarea dispozitivelor medicale implantabile. Trebuie să fiți la cel puțin 50 cm distanță de produs în timp ce îl utilizați.

AVERTISMENT: Produsul se poate încălzi și poate provoca incendiu sau electrocutare.

- NU scufundați produsul în apă sau alte lichide. Evitați orice contact cu apa.
- NU atingeți produsul cu mâinile ude.
- NU utilizați produsul în afara intervalului de temperatură -20 ° C până la 40 ° C.
- NU lăsați produsul în lumina directă a soarelui, lumină și temperatură ridicată.
- NU lăsați produsul pe o suprafață alunecoasă deoarece poate cădea și se poate deteriora.
- NU utilizați produsul lângă carduri magnetice, medii de înregistrare magnetice sau alte instrumente de precizie.
- NU dezamblați produsul și NU utilizați piese care nu sunt incluse dispozitivului.
- NU așezați niciun obiect între placa de încărcare fără fir și telefonul mobil.
- NU depășiți tensiunea maximă admisă la priză atunci când utilizați mufe sau orice alte cabluri.
- NU folosiți adaptoare de călătorie.
- Nu lăsați produsul la îndemâna copiilor, a persoanelor cu nevoi speciale și a animalelor de companie.

Eliminarea corespunzătoare a deșeurilor

Simbolul tăiat cu coșul cu roți de pe produsul dvs. sau de pe ambalajul acestuia indică faptul că acest produs nu trebuie tratat ca deșeu menajer în UE. Asigurându-vă că acest produs este aruncat corespunzător, veți ajuta la prevenirea posibilelor consecințe negative asupra mediului și sănătății umane, care altfel ar putea fi cauzate de manipularea necorespunzătoare a deșeurilor acestui produs. Reciclarea materialelor ajută la protejarea naturii și a resurselor naturale. Pentru informații mai detaliate despre reciclarea acestui produs, vă rugăm să contactați biroul local civic, serviciul de eliminare a deșeurilor menajere sau magazinul de la care ați achiziționat produsul. Declarația producătorului că produsul respectă cerințele directivelor UE aplicabile.

