

DURGA

La protezione del legno



Vernici Naturali



IL LEGNO....

Da secoli il legno è un ELEMENTO NATURALE utilizzato dall'uomo per svariate finalità.

Mobili, pavimenti, elementi decorativi, sculture e non da ultimo oggi è fondamentale nel settore costruttivo.

È fuori discussione che, a seconda dell'essenza che viene utilizzata, il legno presenta una bellezza unica.

Ed è altresì confermato che anche nell'ambito strutturale il legno ha in se delle performance uniche: ha una peculiare IGROSCOPICITA', **ossia riesce ad assorbire l'umidità in eccesso, senza lasciarla penetrare nella struttura.**

Si adatta ad ogni variazione climatica perché **IN TOTALE EQUILIBRIO CON L'AMBIENTE.**

- RESISTENTE
- LEGGERO
- DURATURO
- 100%BIOCOMPATIBILE
- COMPLETAMENTE NATURALE
- IGROSCOPICO



PROTEGGERLO E NUTRIRLO

ora vogliamo attirare la tua attenzione sull'importanza del VESTITO che sceglierai di mettere sul legno a prescindere dall'utilizzo che ne verrà fatto, un vestito che oltre a proteggerlo, dare ulteriore resistenza, abbia anche la capacità di nutrirlo: il vestito del quale stiamo parlando si chiama

IMPREGNANTE E/O FINITURA

PER GARANTIRE alcuni dei vantaggi sopra citati è **FONDAMENTALE** che l'impregnante che utilizzeremo abbia la caratteristica di **LASCIARE TRASPIRARE TOTALMENTE IL LEGNO** e che per poter effettivamente dichiarare di aver un ambiente **SALUBRE, NON RILASCI NISSUN TIPO DI SOSTANZA TOSSICA E NOCIVA.**

Le materie prime che compongono L'IMPREGNANTE DURGA, sono di origine vegetale e minerale, **SENZA ALCUN DERIVATO DAL PETROLIO.**

Non contiene resine acriliche – quest'ultime altamente reticolanti e limitano la traspirabilità del legno abbassando la capacità IGROSCOPICA DEL LEGNO STESSO.

PERCHE' PROTEGGERE IL LEGNO? Tutti sappiamo che il legno, SOPRATUTTO IN ESTERNI, è soggetto a deteriorarsi. Le radiazioni solari, l'umidità, agenti biologici ed insetti, sono una combinazione che porta al deteriorarsi delle vernici protettive, alla formazione di muffe e a processi di ossidazione e degrado delle cellule del legno.

Così benché il legno sia un elemento molto resistente nel tempo, la sua superficie è invece soggetta a degradarsi e ad assumere un aspetto esteticamente spesso non gradito, difficile da pulire e soggetto ad accogliere muffe e parassiti.

I PRODOTTI A BASE DI OLI E RESINE VEGETALI DI PRODOTTI NATURALI DURGA, RAPPRESENTANO LA MIGLIOR SOLUZIONE PER PROTEGGERE IL LEGNO.

Vediamo perché: i componenti vegetali e la lavorazione con cui otteniamo i protettivi Durga li rendono estremamente adesivi al supporto ed elastici; resistono senza alterazioni ai movimenti del legno, consentono idrorepellenza e allo stesso tempo una buona traspirazione al vapore del supporto. Gli oli e le resine vegetali hanno una grande affinità con la struttura cellulare del legno ed è per questo che sono in grado di essere assorbiti in profondità, andando a nutrire e rinforzare le *fibrille* della struttura cellulare. Gli oli lavorano proprio in questo modo, **il 90% della loro composizione serve a nutrire più che a coprire la struttura del legno**, rendendolo più resistente, idrorepellente senza ridurre in modo importante la sua traspirazione, senza creare pellicole filmogene che impoveriscono il legno.

In modo particolare i legni morbidi (in genere conifere come abete o larice) sono composti da cellule voluminose e vuote poco ricche di lignina che ha la proprietà di dare resistenza meccanica e idrorepellenza alla struttura legnosa. Questi legni in modo particolare hanno necessità di essere nutriti e rinvigiti per acquisire una migliore durabilità nel tempo.



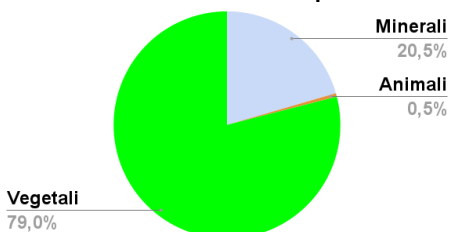
L'impregnante e la finitura per legno Durga resistono ai raggi ultravioletti del sole senza distacchi dal supporto e sono caratterizzati da un **invecchiamento nobile**, questo significa che la patina protettiva realizzata con oli si affievolisce lentamente nel tempo senza però perdere le sue caratteristiche estetiche e di protezione **in questo caso la manutenzione è estremamente semplice ed economica**.

Per contro non esiste prodotto di sintesi capace di interagire in modo spontaneo e efficiente con il legno senza l'ausilio di prodotti inquinanti come plastificanti, tensioattivi e disperdenti di sintesi, che oltre ad offrire un potenziale inquinante si allontanano col tempo dalla protezione dandole rigidità e deterioramenti antiestetici per i quali occorre operare in modo drastico e costoso con la manutenzione.

E' DI ESTREMA IMPORTANZA CHE LE PARTI ESTERNE SIANO ULTERIORMENTE PROTETTE CON FINITURA DURGA.



MATERIE PRIME DEI PRODOTTI DURGA Per la protezione del legno



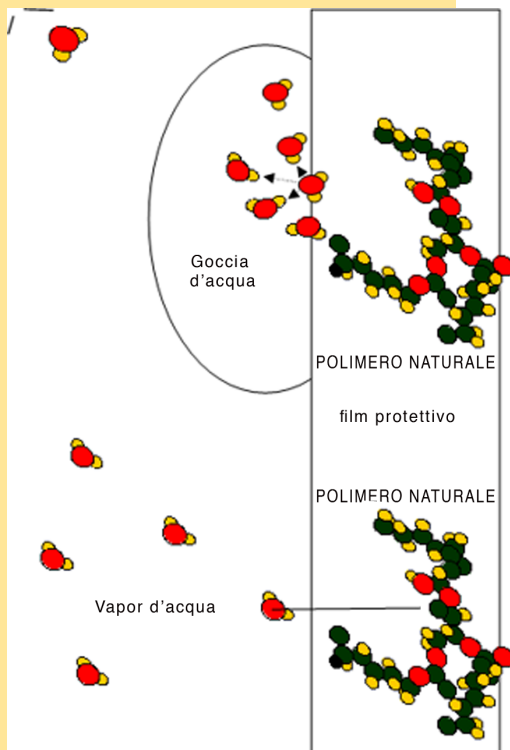
I prodotti Durga di protezione e finitura del legno, sono costituiti da materie prime di origine vegetale, come gli oli essiccanti ricavati dal Lino, dal Tung (aleurite Fondi) e le resine di colofonia ricavate dalla resina di conifera e i suoi derivati, insieme a materiali coadiuvanti di origine minerale come terre naturali, ossidi di ferro (pigmenti), talco, celi-te e carbonato di calcio (filler). Gli essiccanti utilizzati da Durga sono

invece Sali di Manganese e resina di pino, realizzati nel ns. laboratorio per evitare l'uso di metalli pesanti come Piombo o Cobalto.

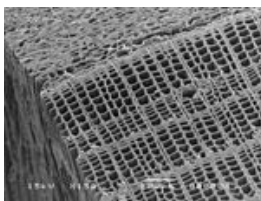
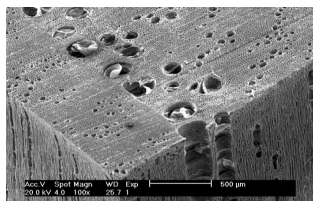
DURGA adotta una politica di piena trasparenza dichiarando in scheda tecnica ed etichetta TUTTI i componenti utilizzati.

TRASPIRABILITA' DEI PROTETTIVI DURGA

Protezione e traspirabilità nello stesso tempo, caratteristica che rende i prodotti naturali Durga unici e capaci di garantire salubrità e protezione al tempo stesso. Gli oli protettivi Durga, come si è detto sono costituiti da miscele ottenute a caldo in cui tung oil, lino e resine vegetali costituiscono una struttura che grazie all'azione dell'ossigeno, una volta applicati, si legano tra loro andando a costituire una trama solida ed al contempo estremamente elastica. Questa resta impermeabile all'acqua allo stato liquido ma consente una lenta migrazione del vapor d'acqua, garantendo la necessaria traspirabilità del supporto e un equilibrio ottimale dell'umidità negli ambienti indoor.



LEGNI MORBIDI E LEGNI DURI



L'immagine mostra la struttura interna dei legni duri (a sinistra) costituiti da fibre piccolissime e compatte con alcuni vasi più grandi che consentono il trasporto dei fluidi e di legni morbidi (ad esempio le conifere) costituiti da cellule molto grandi con un notevole vuoto interno. Gli oli naturali hanno una intrinseca capacità di bagnare e nutrire in profondità la superficie di queste fibre costituite essenzialmente di cellulosa.

SCHEMI DI APPLICAZIONE DURGA

Diamo nelle seguenti pagine gli schemi di applicazione dei protettivi Durga in funzione delle tipologie di intervento. Ricordiamo che è importante consultare le schede tecniche dei singoli prodotti per i dettagli applicativi.

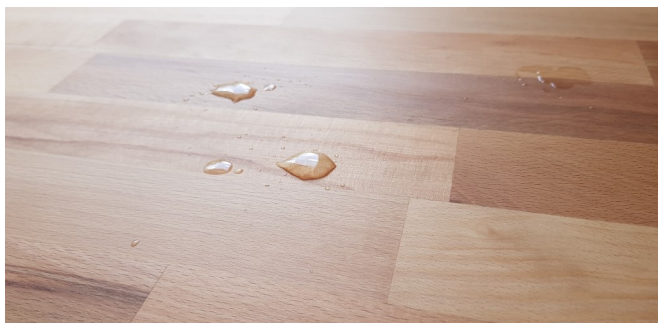
TRATTAMENTO LEGNO				
PREPARAZIONE	1 ^a MANO	2 ^a MANO	MANUTENZIONE	COLORI
INTERNI: Legno verticale, mobili, solai, Finitura effetto cerato.				
Su legni tannici applicare 1 mano di Tannino Stop. Schiarisce e inibisce l'azione tannica.	IMPREGNANTE OLIO CERA Applicare a tampone o pennello	IMPREGNANTE OLIO CERA Applicare a tampone o pennello	SAPONELLO per lavaggio saltuario SAPONELLO + BRILLA per lavaggio straordinario denotando impoverimento del legno.	Vedi cartella colori
INTERNI - Legno orizzontale sottoposto ad elevata usura; tavoli, piani lavoro, sedie, taglieri.				
Su legni tannici applicare 1 mano di Tannino Stop. Schiarisce e inibisce l'azione tannica.	DUROIL Applicare a tampone o pennello. Rimuovere eccessi con panno.	DUROIL Applicare a tampone o pennello. Rimuovere eccessi con panno.	SOS-CASA Detergente igienizzante ideale anche per superfici in contatto con alimenti.	Neutro, Bianco calce1
ESTERNO: Legno verticale coperto.				
Su legni tannici applicare 1 mano di Tannino Stop. Schiarisce e inibisce l'azione tannica.	NUTRIPIÙ Applicare a tampone o pennello. Rimuovere eccessi con panno.	NUTRIPIÙ Applicare a tampone o pennello. Rimuovere eccessi con panno.	SAPONELLO per lavaggio saltuario. SAPONELLO + BRILLA per lavaggio straordinario denotando impoverimento del legno.	Vedi colori di cartella
ESTERNO: Legno verticale scoperto; es. staccionata.				
Su legni tannici applicare 1 mano di Tannino Stop. Schiarisce e inibisce l'azione tannica.	NUTRIPIÙ Applicare a tampone o pennello. Rimuovere eccessi con panno.	VERNICE COTTA Applicare tampone o pennello. Non eccedere con il prodotto. Essiccazione 24h Applicare una 3 ^a mano con Vernice cotta .	SAPONELLO per lavaggio saltuario. OLIO BOMBAY a tampone per una manutenzione straordinaria (1-3 anni)	Vedi colori di cartella
ESTERNO: Legno orizzontale scoperto tavoli, sdraio, sedie, pavimentazioni.				
Nessun tipo particolare di preparazione.	TUNG OLIO Applicare a pennello o rullino a fibra corta senza eccedere.	TUNG OLIO Applicare a pennello o rullino a fibra corta senza eccedere.	SOS-CASA Detergente igienizzante . OLIO BOMBAY a tampone per una manutenzione straordinaria (1-3 anni)	Neutro, Teak
Norme generali di preparazione del supporto:				
<ul style="list-style-type: none"> - Ripulire da macchie di colla, grasso o essudazione di resina (con Solveg o Balsamo di agrumi) - Macchie di tannino e /o ossido, possono essere ridotte utilizzando "Tannino stop". - Evitare di compiere lavorazioni che possano portare a tracce anche invisibili di ferro sul legno ancora grezzo (es. taglio di tubi lavori di carpenteria del ferro). - Il Legno in esterni è bene sia pulito con opportuno detergente (Sapone Forte) o Balsamo di agrumi per eliminare particolato, batteri o spore. 				

PROTEZIONE DEL PARQUET

FINITURA	PRODOTTO	PREPARAZIONE	1 ^a MANO	2 ^a MANO	MANUTENZIONE	COLORI
INTERNI <i>Trattamento ad effetto cera</i> Finitura ad olio ad effetto cera. Resistente a graffi e di facile manutenzione.	OLIO FIORENTINO	Non richiede particolare preparazione con fondi.	Si applica con tampone, spatola flessibile o monospazzola. Rimuovere eccessi prima dell'essiccazione del prodotto.	Applicazione come 1 ^a mano	SAPONELLO Per lavaggio settimanale SAPONELLO + BRILLA Per lavaggio straordinario (ogni 15 gg) creando un'emulsione lava-incera.	Neutro, wengè, noce scuro, grigio perla, bianco panna. Per i colori Neutro, bianco panna.
INTERNI <i>Basso gloss (opaco)</i> olio duro opaco ad alta resistenza alle macchie e calpestio. Ideale per pavimentazioni soggette a forti sollecitazioni, (es. luoghi pubblici).	DUROIL	Su legni tannici applicare 1 mano di TANNINO STOP Inibisce l'azione del tannino e toglie eventuali macchie di tannino e ossido di ferro.	Applicare la prima mano di Duroil a pennello, tampone o monospazzola (disco rosso). Rimuovere gli eccessi prima dell'essiccazione del prodotto.	Applicazione come 1 ^a mano	SAPONELLO Per lavaggio settimanale SAPONELLO + BRILLA Per lavaggio straordinario (ogni 15 gg) creando un'emulsione lava-incera.	Neutro, bianco calce2.
ETERNI Olio duro, resistente e di veloce essiccazione. Specifico per esterno anche non coperto. Con filtro U.V.	TUNG OLIO	Non richiede particolare preparazione con fondi.	Applicare la 1 ^a mano di Tung-Olio a pennello /o rullo a fibra corta.	Applicazione come 1 ^a mano	SAPONELLO Per lavaggio settimanale SAPONELLO + BRILLA Per lavaggio straordinario (ogni 15 gg) creando un'emulsione lava-incera.	Neutro, Teak

Norme generali di preparazione del supporto:

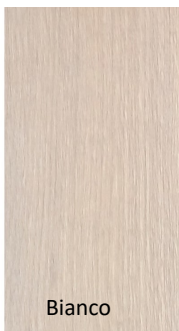
- Ripulire da macchie di colla, grasso o essudazione di resina (con **Solveg** o **Balsamo di agrumi**)
- Macchie di tannino e /o ossido, possono essere ridotte utilizzando "**Tannino stop**".
- Evitare di compiere lavorazioni che possano portare a tracce anche invisibili di ferro sul legno ancora grezzo (es. taglio di tubi lavori di carpenteria del ferro).
- Il Legno in esterni è bene sia pulito con opportuno detergente (**Sapone Forte**) o **Balsamo di agrumi** per eliminare particolato, batteri o spore.



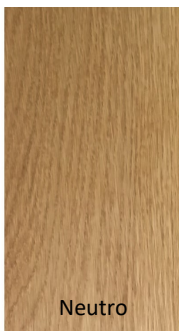
DUROIL NEUTRO
su Frassino



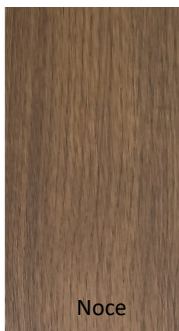
Grigio perla



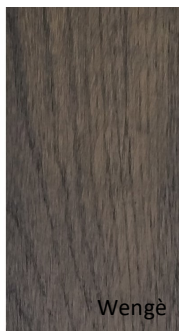
Bianco



Neutro



Noce



Wengè

COLORI OLIO FIORENTINO SU LEGNO DI ROVERE

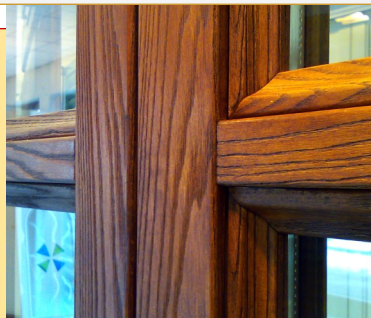
TRATTAMENTO INFISSI

PREPARAZIONE	1ª MANO	2ª MANO	FINITURA	MANUTENZIONE	COLORI
Su legni tannici applicare 1 mano di Tannino Stop . Schiarisce e inibisce l'azione tannica.	NUTRIPIU' Applicare a tampone o pennello. Diluito 20% applicazione spray	NUTRIPIU' Applicare a tampone o pennello. Diluito 20% applicazione spray	TUNGOLIO VERNICE COTTA	DETERGENTE UNIVERSALE D10 Pulizia ordinaria, rimozione di particolato. Ottimo anche per la pulizia del vetro. OLIO BOMBAY Tampone per la manutenzione straordinaria ogni 2-3 anni.	Vedi cartella colori
Su legni tannici applicare 1 mano di Tannino Stop . Schiarisce e inibisce l'azione tannica.	UNICO Effetto lucido Applicare a tampone o pennello.	UNICO Effetto lucido Applicare a tampone o pennello.	UNICO Effetto lucido Applicare a tampone o pennello.	DETERGENTE UNIVERSALE D10 Pulizia ordinaria, rimozione di particolato. Ottimo anche per la pulizia del vetro. OLIO BOMBAY Tampone per la manutenzione straordinaria ogni 2-3 anni.	

Norme generali di preparazione del supporto:

- Ripulire da macchie di colla, grasso o essudazione di resina (con **Solveg** o **Balsamo di agrumi**)
- Macchie di tannino e/o ossido, possono essere ridotte utilizzando "Tannino stop".
- Il Legno in esterni è bene sia pulito con opportuno detergente (**Sapone Forte**) o **Balsamo di agrumi** per eliminare particolato, batteri o spore.

Possiamo trovarci nella situazione in cui vogliamo rinnovare un mobile od una struttura in legno in esterni già trattati con una vernice sintetica rovinata (acrilico o poliuretano ad es.) ma non siamo nelle condizioni di sverniciare e portare a legno la superficie. Nella tabella sottostante diamo a riguardo delle indicazioni e prodotti utili, ricordando però che il sottostante strato di sintetico che ad esempio ha iniziato a distaccarsi continuerà in deterioramento comandando sulla finitura naturale che applichiamo e che rimarrà sempre aderente alla vecchia vernice.



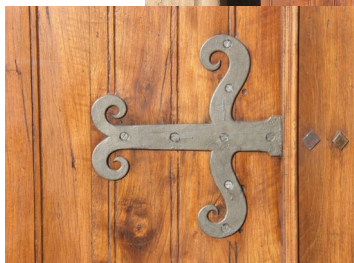
LEGNO GIÀ TRATTATO CON PRODOTTI DI SINTESI

PREPARAZIONE	1ª MANO	2ª MANO	COLORI	MANUTENZIONE
1 Detergere accuratamente la superficie con Saponello diluito 1:1 con acqua e lasciare asciugare.	TUNG OLIO Pavimentazioni esterne o su vecchie vernici particolarmente deteriorate.	TUNG OLIO Pavimentazioni esterne o su vecchie vernici particolarmente deteriorate.	Neutro, Teak	SAPONELLO Pulizia ordinaria, rimozione di particolato. OLIO BOMBAY Tampone per la manutenzione straordinaria ogni 3-5 anni.
2 Carteggiare leggermente con carta 180 o equivalente per opacizzare il supporto.	OLIO PROTETTIVO 18 Parti verticali est/int. Basso gloss	OLIO PROTETTIVO 18 Parti verticali est/int. Basso gloss	Neutro	
	VERNICE COTTA Parti verticali est/int. Semilucido Applicati a tampone	VERNICE COTTA Parti verticali est/int. Semilucido Applicati a tampone	Neutra	

Nota bene: quando applichiamo un prodotto ad olio su una vernice sintetica la resa aumenta considerevolmente, occorre fare un provino preliminare per valutare di non eccedere con il prodotto; può essere utile diluirlo o procedere con un semplice tamponcino.

Restauro del legno storico.

Il restauro del legno antico richiede il rifacimento di patine protettive che restituiscano l'aspetto originale, pieno ed ambrato, in cui il legno appaia in tutta la sua essenza ed al tatto se ne percepisca ancora la trama. I prodotti Durga della linea "Legno antico" sono formulati secondo la tradizione in cui le resine e gli oli naturali sono miscelati a caldo con trementina di pura gemma o olio di scorsa di agrumi.



RESTAURO DEL LEGNO STORICO

PREPARAZIONE	1ª MANO	2ª MANO	FINITURA	MANUTENZIONE	COLORI
--------------	---------	---------	----------	--------------	--------

FINITURA LUCIDA - Strutture verticali, portoni, infissi. Esterni/Interni

Su legni tannici applicare 1 mano di Tannino Stop . Schiarisce e inibisce l'azione tannica.	PROTETTIVO 15 Applicare a tampone o pennello. Diluito 20% applicazione spray	VERNICE COTTA 351 Applicare a tampone o pennello. Diluito 15% (Balsamo di Agrumi o Solveg) per applicazione spray	VERNICE COTTA 351 Applicare a tampone o pennello. Diluito 15% (Balsamo di Agrumi o Solveg) per applicazione spray	PAST A DI CERA 7 Applicazione a tampone .	neutro
----------------------------------------------------------------------------------------------------	-------------------------------------------------------------------------------------------	--------------------------------------------------------------------------------------------------------------------------------	--------------------------------------------------------------------------------------------------------------------------------	-----------------------------------------------------	--------

FINITURA SATINATA - Strutture verticali, infissi e pavimentazioni Esterni/interni

Su legni tannici applicare 1 mano di Tannino Stop . Schiarisce e inibisce l'azione tannica.	PROTETTIVO 15 Applicare a tampone o pennello. Diluito 20% (Balsamo di agrumi o Solveg) per applicazione spray.	PROTETTIVO 18 Effetto satinato Applicare a tampone o pennello. Diluito 20% (Balsamo di agrumi o Solveg) per applicazione spray.	PROTETTIVO 18 Effetto satinato Applicare a tampone o pennello. Diluito 20% (Balsamo di agrumi o Solveg) per applicazione spray.	OLIO BOMBAY Tampone per la manutenzione straordinaria ogni 2-3 anni.	neutro
----------------------------------------------------------------------------------------------------	-----------------------------------------------------------------------------------------------------------------------------	-------------------------------------------------------------------------------------------------------------------------------------------------	-------------------------------------------------------------------------------------------------------------------------------------------------	--------------------------------------------------------------------------------	--------

Mobili - rivestimenti i legno

	PROTETTIVO 15 Applicare a tampone o pennello. Diluito 20% (Balsamo di agrumi o Solveg) per applicazione spray.	PROTETTIVO 15 Una seconda mano se il fondo risulta particolarmente assorbente.	PAST A DI CERA 7 Applicazione a tampone .	PAST A DI CERA 7 Applicazione a tampone .	Neutro
--	-----------------------------------------------------------------------------------------------------------------------------	------------------------------------------------------------------------------------------	-----------------------------------------------------	-----------------------------------------------------	--------

Norme generali di preparazione del supporto:

- Ripulire da macchie di colla, grasso o essudazione di resina (con **Solveg** o **Balsamo di agrumi**)
- Macchie di tannino e /o ossido, possono essere ridotte utilizzando "**Tannino stop**".
- Il Legno in esterni è bene sia pulito con opportuno detergente (**Sapone Forte**) o **Balsamo di agrumi** per eliminare particolato, batteri o spore.

SMALTO 328

Il nostro smalto 328 per esterni ed interni, è un prodotto versatile di ottima copertura e tempi di essiccazione.

Si applica in strato sottile senza cercare di andare in copertura con una mano.

Testato da anni di esperienza oltre che nelle prove che compiamo regolarmente secondo gli standard internazionali **A.S.T.M. D1006** (American Standard Testing Materials): i campioni vengono esposti in posizione verticale ed in pieno sole orientati a sud per valutare l'invecchiamento naturale della patina e i tempi per la prima manutenzione.

5 anni sono in condizioni normali i tempi di manutenzione, in questo periodo la patina mantiene aderenza e colore.

La manutenzione si esegue con una semplice pulizia e applicazione a straccio di "Olio Bombay".



Legno di pino, trattati con smalto 328 (superiore) e con normale smalto poliuretano (inferiore) esposti sul tetto del politecnico di Torino con invecchiamento di 5 anni. Il campione con il trattamento ad olio non ha subito rotture ed è rimasto perfettamente aderente al supporto.

TRATTAMENTO SMALTO Esterni/Interni

PREPARAZIONE		1ª MANO		2ª MANO	MANUTENZIONE	COLORI
Volendo ottenere un effetto perfettamente complanare si prepara la superficie con Fondo Presmalto .	Carteggiare con carta fine (eq. 180)	SMALTO 328 Applicare o pennello. Diluito 20% con acqua per applicazione spray. Essiccazione 24h	Carteggiare con carta fine (eq. 180)	SMALTO 328 Applicare o pennello. Diluito 20% con acqua per applicazione spray. Essiccazione 24h	DETERGENTE UNIVERSALE D10 Pulizia ordinaria, rimozione di particolato. OLIO BOMBAY Tampone per la manutenzione straordinaria ogni 5-7 anni.	Vedi cartella colori

Norme generali di preparazione del supporto:

- Ripulire da macchie di colla, grasso o essudazione di resina (con **Solveg** o **Balsamo di agrumi**)
- Macchie di tannino e /o ossido, possono essere ridotte utilizzando "**Tannino stop**".
- Il Legno in esterni è bene sia pulito con opportuno detergente (**Sapone Forte**) o **Balsamo di agrumi** per eliminare particolato, batteri o spore.

PROTEZIONE DA TARLI E MUFFE

Il legno può essere aggredito da insetti xilofagi (i classici Tarli) o da muffe.

- I Tarli sono di varia natura, ma quelli più pericolosi riescono a danneggiare in profondità il legno fino a determinarne la distruzione (Capricorno). Altri insetti xilofagi come le termiti in genere attaccano le travature e le strutture lignee dall'interno lasciando la superficie del legno inalterata, sono quindi difficilmente individuabili.



- Nello stesso modo le muffe possono nutrirsi delle materiale legnoso fino a danneggiarlo in profondità; se le muffe Nere creano essenzialmente annerimenti antiestetici sulla superficie del legno, altri tipi di muffa come le **muffe brune** raggiungono strati profondi distruggendo la cellulosa del legno e lasciando solo la lignina (bruna) estremamente friabile.



Durga ha realizzato una proprie formulazioni estremamente efficaci e testate da anni di esperienza. **MATADOR e SOLUZIONE CANADESE**. Il primo è un prodotto costituito da una emulsione di Sali potassici di boro ed Oli Essenziali (tra cui Distillato di olio di agrume). Mentre gli oli essenziali ed i loro vapori penetrano velocemente nella trama del legno agendo sugli insetti presenti, i Sali uccidono le muffe e rendono il legno non più commestibile dagli insetti. **Una soluzione efficace e senza necessità di utilizzare principi attivi pericolosi per la salute e l'ambiente. La SOLUZIONE CANADESE** contiene invece Sali potassici di boro ad elevata concentrazione, inodore e esente da biocidi, viene assorbito in profondità anche su legname relativamente umido, i suoi sali si fissano sulla struttura cellulare del legno eliminando le muffe e rendendo il supporto in legno inattaccabile da muffe. Ottimo preventivo da attacchi Xilofagi. E' fondamentale applicare il prodotto su legno assorbente, privo da vecchie vernici

UTILIZZO DEL MATADOR

Occorre bagnare con il prodotto la trama del legno in abbondanza. Se sono presenti insetti xilofagi può essere necessario praticare delle siringature (si inietta in un foro finché il liquido fuoriesce da quelli adiacenti). Può essere molto utile praticare una camera stagna intorno al mobile od al trave da trattare, con del nylon lasciando all'interno delle spugnette intrise di prodotto. In genere è sufficiente lasciare chiusa questa camera per 12-16 ore così che i vapori possano agire in profondità.





Vernici Naturali

www.durga.it

**Via dello Stringaio, 3 - 56043 Fauglia (PI)
vernicinaturali@durga.it**