

DURGA

La protezione del legno



Raccolta Durga
ACADEMY

1





IL LEGNO....

Da secoli il legno è un **ELEMENTO NATURALE** utilizzato dall'uomo per svariate finalità.

Mobili, pavimenti, elementi decorativi, sculture e non da ultimo oggi è fondamentale nel settore costruttivo.

È fuori discussione che, a seconda dell'essenza che viene utilizzata, il legno presenta una bellezza unica.

Ed è altresì confermato che anche nell'ambito strutturale il legno ha in se delle performance uniche: ha una peculiare **IGROSCOPICITÀ**, **ossia riesce ad assorbire l'umidità in eccesso, senza lasciarla penetrare nella struttura.**

Si adatta ad ogni variazione climatica perché **IN TOTALE EQUILIBRIO CON L'AMBIENTE.**

- **RESISTENTE**
- **LEGGERO**
- **DURATURO**
- **100%BIOCOMPATIBILE**
- **COMPLETAMENTE NATURALE**
- **IGROSCOPICO**

PROTEGGERLO E NUTRIRLO

ora vogliamo attirare la tua attenzione sull'importanza del **VESTITO**

che sceglierai di mettere sul legno a prescindere dall'utilizzo che ne verrà fatto, un vestito che oltre a proteggerlo, dare ulteriore resistenza, abbia anche la capacità di nutrirlo: il vestito del quale stiamo parlando si chiama

IMPREGNANTE E/O FINITURA

PER GARANTIRE alcuni dei vantaggi citati è **FONDAMENTALE** che l'impregnante che utilizzeremo abbia la caratteristica di



LASCIARE TRASPIRARE TOTALMENTE IL LEGNO e che per poter effettivamente dichiarare di aver un ambiente **SALUBRE, NON RILASCI NESSUN TIPO DI SOSTANZA TOSSICA E NOCIVA.**

Le materie prime che compongono **L'IMPREGNANTE DURGA**, sono di origine vegetale e minerale, **SENZA ALCUN DERIVATO DEL PETROLIO.**

Non contiene resine acriliche – quest'ultime altamente reticolanti e limitano la traspirabilità del legno

abbassando la capacità IGROSCOPICA DEL LEGNO STES-
SO.

**PERCHE' PROTEGGERE IL LE-
GNO?** Tutti sappiamo che il le-
gno, SOPRATUTTO IN ESTER-
NI, è soggetto a deteriorarsi. Le
radiazioni solari, l'umidità, agenti
biologici ed insetti, sono una
combinazione che porta al dete-
riorarsi delle vernici protettive,
alla formazione di muffe e a pro-
cessi di ossidazione e degrado

delle cellule del legno.

**Così benché il legno sia un ele-
mento molto resistente nel
tempo, la sua superficie è inve-
ce soggetta a degradarsi e ad
assumere un aspetto estetica-
mente spesso non gradito, dif-
ficile da pulire e soggetto ad
accogliere muffe e parassiti.**

I PRODOTTI A BASE DI OLI E RESINE VEGETALI DI PRODOTTI NATURALI DURGA, RAPPRESENTANO LA MI- GLIOR SOLUZIONE PER PROTEGGERE IL LEGNO.

Vediamo perché: i componenti vegetali e la
lavorazione con cui otteniamo i protettivi

Durga li rendono estremamente adesivi al supporto ed elastici; resistono senza alterazioni ai movimenti del legno, consentono idrorepellenza e allo stesso tempo una buona traspirazione al vapore del supporto. Gli oli e le resine vegetali hanno una grande affinità con la struttura cellulare del legno ed è per questo che sono in grado di essere assorbiti in profondità, andando a nutrire e rinforzare le *fibrille* della struttura cellulare. Gli oli lavorano proprio in questo modo, **il 90% della loro composizione serve a nutrire più che a coprire la struttura del legno**, rendendolo più resistente, idrorepellente senza ridurre in modo importante la sua traspirazione, senza creare pellicole filmogene che impoveriscono il legno.

In modo particolare i legni morbidi (in genere conifere come abete o larice) sono composti da cellule voluminose e vuote poco ricche di lignina che ha la proprietà di dare resistenza meccanica e idrorepellenza alla struttura legnosa. Questi legni in modo particolare hanno necessità di essere nutriti e ravvivati per acquisire una migliore durabilità nel tempo.



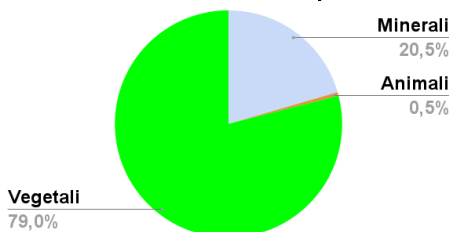
L'impregnante e la finitura per legno Durga resistono ai raggi ultravioletti del sole senza distacchi dal supporto e sono caratterizzati da un **invecchiamento nobile**, questo significa che la patina protettiva realizzata con oli si affievolisce lentamente nel tempo senza però perdere le sue caratteristiche estetiche e di protezione **in questo caso la manutenzione è estremamente semplice ed economica**.

Per contro non esiste prodotto di sintesi capace di interagire in modo spontaneo e efficiente con il legno senza l'ausilio di prodotti inquinanti come plastificanti, tensioattivi e disperdenti di sintesi, che oltre ad offrire un potenziale inquinante si allontanano col tempo dalla protezione dandole rigidità e deterioramenti antiestetici per i quali occorre operare in modo drastico e costoso con la manutenzione.

E' DI ESTREMA IMPORTANZA CHE LE PARTI ESTERNE SIANO ULTERIORMENTE PROTETTE CON FINITURA DURGA.



MATERIE PRIME DEI PRODOTTI DURGA Per la protezione del legno



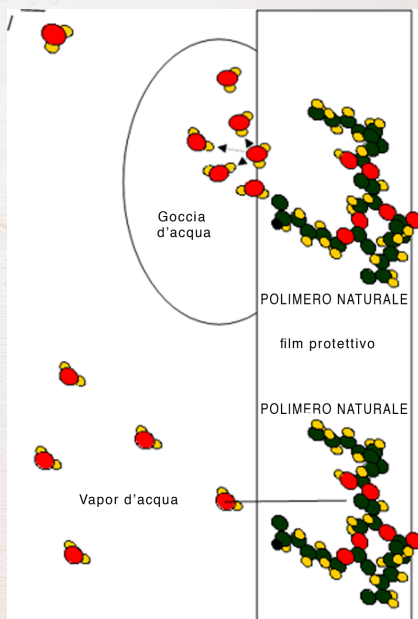
I prodotti Durga di protezione e finitura del legno, sono costituiti da materie prime di origine vegetale, come gli oli essiccanti ricavati dal Lino, dal Tung (aleurite Fondi) e le resine di colofonia ricavate dalla resina di conifera e i suoi derivati, insieme a materiali coadiuvanti di origine minerale come terre naturali, ossidi di ferro (pigmenti), talco, celite e carbonato di calcio (filler). Gli essiccanti utilizzati da Durga sono

invece Sali di Manganese e resina di pino, realizzati nel ns. laboratorio per evitare l'uso di metalli pesanti come Piombo o Cobalto.

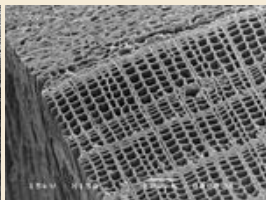
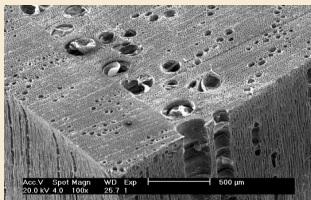
DURGA adotta una politica di piena trasparenza dichiarando in scheda tecnica ed etichetta TUTTI i componenti utilizzati.

TRASPIRABILITA' DEI PROTETTIVI DURGA

Protezione e traspirabilità nello stesso tempo, caratteristica che rende i prodotti naturali Durga unici e capaci di garantire salubrità e protezione al tempo stesso. Gli oli protettivi Durga, come si è detto sono costituiti da miscele ottenute a caldo in cui tung oil, lino e resine vegetali costituiscono una struttura che grazie all'azione dell'ossigeno, una volta applicati, si legano tra loro andando a costituire una trama solida ed al contempo estremamente elastica. Questa resta impermeabile all'acqua allo stato liquido ma consente una lenta migrazione del vapor d'acqua, garantendo la necessaria traspirabilità del supporto e un equilibrio ottimale dell'umidità negli ambienti indoor.



LEGNI MORBIDI E LEGNI DURI



L'immagine mostra la struttura interna dei legni duri (a sinistra) costituiti da fibre piccolissime e compatte con alcuni vasi più grandi che consentono il trasporto dei fluidi e di legni morbidi (a destra) come le conifere, costituiti da cellule molto grandi con un notevole spazio vuoto interno. Gli oli

naturali hanno una intrinseca capacità di bagnare e nutrire in profondità la superficie di queste fibre costituite essenzialmente di cellulosa.

GLI ESTRATTIVI DEL LEGNO

Terpeni, fenoli, tannini, carboidrati sono specie chimiche presenti in molte essenze legnose queste sono chiamate estrattivi perché possono essere estratte utilizzando solventi organici (i terpeni ne sono un esempio) o acqua come nel caso dei tannini. I tannini sono presenti nel rovere, castagno, cedro rosso, spesso anche nei composti come l'MDF ed in molte essenze esotiche. I tannini essendo solubili in acqua tendono a macchiare il legno quando viene bagnato e se sono presenti Sali di ferro manifestano macchie nere/blu. Inoltre essendo antiossidanti interferiscono con i processi di essiccazione di impregnanti e finiture all'acqua. In questi casi è opportuno fare pre-trattamenti con idonei prodotti come **Tannino Stop**, prima di procedere alla verniciatura con prodotti in emulsione. I composti terpenici sono presenti principalmente nelle conifere (es. Pino, Abete), sono resine ed essenze (tipica la trementina), che possono interferire principalmente sui fenomeni di adesione della vernice al supporto. Questi possono essere lavati via dalla superficie con **Solveg** o **Balsamo di agrume** prima della verniciatura.

SCHEMI DI APPLICAZIONE DURGA

Diamo nelle seguenti pagine gli schemi di applicazione dei protettivi Durga in funzione delle tipologie di intervento. Ricordiamo che è importante consultare le schede tecniche dei singoli prodotti per i dettagli applicativi.

Norme generali di preparazione del Legno (valide per tutte le tabelle)

- Ripulire da macchie di colla, grasso o essudazione di resina (con **Solveg** o **Balsamo di agrumi**)
- Macchie di tannino e /o ossido, possono essere ridotte utilizzando "**Tannino stop**".
- Evitare di compiere lavorazioni che possano portare a tracce anche invisibili di ferro sul legno ancora grezzo (es. taglio di tubi lavori di carpenteria del ferro).
- Il Legno in esterni è bene sia pulito con opportuno detergente (**Sapone Forte**) o **Balsamo di agrumi** per eliminare particolato, batteri o spore.
- **Se abbiamo utilizzato sverniciatori, lavare bene con soluzione acidula (es. tannino stop) prima del trattamento.**

TRATTAMENTO LEGNO

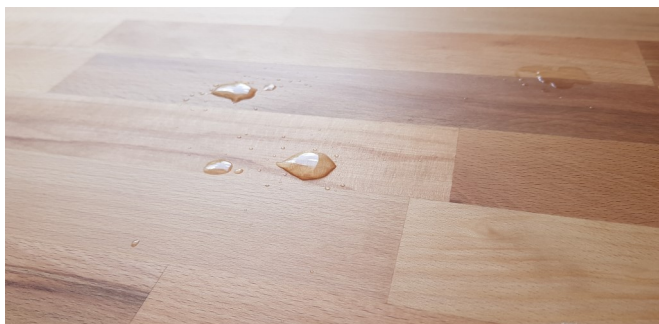
PREPARAZIONE	1° MANO	2° MANO	MANUTENZIONE	COLORI
INTERNI: Legno verticale, mobili, solai, Finitura effetto cerato.				
Su legni tannici applicare 1 mano di Tannino Stop. Schiarisce e inibisce l'azione tannica.	IMPREGNANTE OLIO CERA Applicare a tampone o pennello	IMPREGNANTE OLIO CERA Applicare a tampone o pennello	SAPONELLO per lavaggio saltuario SAPONELLO + BRILLA per lavaggio straordinario denotando impoverimento del legno.	Vedi cartella colori
INTERNI - Legno orizzontale sottoposto ad elevata usura; tavoli, piani lavoro, sedie, taglieri.				
Su legni tannici applicare 1 mano di Tannino Stop. Schiarisce e inibisce l'azione tannica.	DUROIL Applicare a tampone o pennello. Rimuovere eccessi con panno.	DUROIL Applicare a tampone o pennello. Rimuovere eccessi con panno.	SOS-CASA Detergente igienizzante ideale anche per superfici in contatto con alimenti.	Neutro, Bianco calce1
ESTERNO: Legno verticale coperto.				
Su legni tannici applicare 1 mano di Tannino Stop. Schiarisce e inibisce l'azione tannica.	NUTRIPIÙ Applicare a tampone o pennello. Rimuovere eccessi con panno.	NUTRIPIÙ Applicare a tampone o pennello. Rimuovere eccessi con panno.	SAPONELLO per lavaggio saltuario. SAPONELLO + BRILLA per lavaggio straordinario denotando impoverimento del legno.	Vedi colori di cartella
ESTERNO: Legno verticale scoperto; es. staccionata.				
Su legni tannici applicare 1 mano di Tannino Stop. Schiarisce e inibisce l'azione tannica.	NUTRIPIÙ Applicare a tampone o pennello. Rimuovere eccessi con panno.	VERNICE COTTA Applicare tampone o pennello. Non eccedere con il prodotto. Essiccazione 24h Applicare una 3° mano con Vernice cotta .	SAPONELLO per lavaggio saltuario. OLIO BOMBAY a tampone per una manutenzione straordinaria (1-3 anni)	Vedi colori di cartella
ESTERNO: Legno orizzontale scoperto tavoli, sdraio, sedie, pavimentazioni.				
Nessun tipo particolare di preparazione.	TUNG OLIO Applicare a pennello o rullino a fibra corta senza eccedere.	TUNG OLIO Applicare a pennello o rullino a fibra corta senza eccedere.	SOS-CASA Detergente igienizzante . OLIO BOMBAY a tampone per una manutenzione straordinaria (1-3 anni)	Neutro, Teak

PROTEZIONE DEL PARQUET

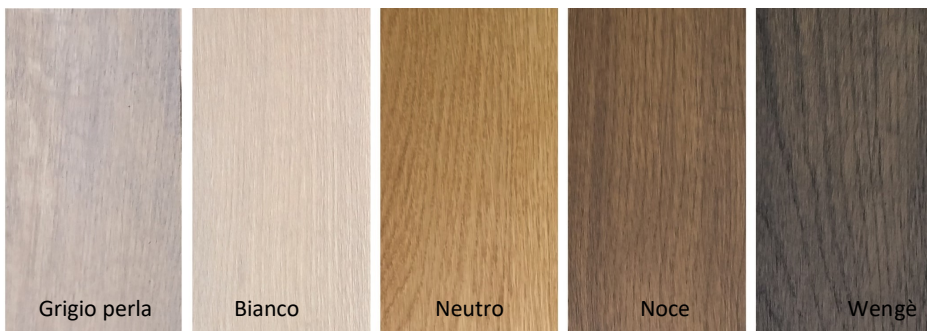
FINITURA	PRODOTTO	PREPARAZIONE	1ª MANO	2ª MANO	MANUTENZIONE	COLORI
INTERNI Trattamento ad effetto cera Finitura ad olio ad effetto cera. Resistente a graffi e di facile manutenzione.	OLIO FIORENTINO	Non richiede particolare preparazione con fondi.	Si applica con tampone, spatola flessibile o monospazzola. Rimuovere eccessi prima dell'essiccazione del prodotto.	Applicazione come 1ª mano	SAPONELLO Per lavaggio settimanale SAPONELLO + BRILLA Per lavaggio straordinario (ogni 15 gg) creando un'emulsione lava-incera.	Neutro, wengè, noce scuro, grigio perla, bianco panna. Per i colori Neutro, bianco panna.
INTERNI Basso gloss (opaco) olio duro opaco ad alta resistenza alle macchie e calpestio. Ideale per pavimentazioni soggette a forti sollecitazioni, (es. luoghi pubblici).	DUROIL	Su legni tannici applicare 1 mano di TANNINO STOP Inibisce l'azione del tannino e toglie eventuali macchie di tannino e ossido di ferro.	Applicare la prima mano di Duroil a pennello, tampone o monospazzola (disco rosso). Rimuovere gli eccessi prima dell'essiccazione del prodotto.	Applicazione come 1ª mano	SAPONELLO Per lavaggio settimanale SAPONELLO + BRILLA Per lavaggio straordinario (ogni 15 gg) creando un'emulsione lava-incera.	Neutro, bianco calce2.
ETERNI Olio duro, resistente e di veloce essiccazione. Specifico per esterno anche non coperto. Con filtro U.V.	TUNG OLIO	Non richiede particolare preparazione con fondi.	Applicare la 1ª mano di Tung-Olio a pennello /o rullo a fibra corta.	Applicazione come 1ª mano	SAPONELLO Per lavaggio settimanale SAPONELLO + BRILLA Per lavaggio straordinario (ogni 15 gg) creando un'emulsione lava-incera.	Neutro, Teak

Norme generali di preparazione del supporto:

- Ripulire da macchie di colla, grasso o essudazione di resina (con **Solveg** o **Balsamo di agrumi**)
- Macchie di tannino e /o ossido, possono essere ridotte utilizzando "**Tannino stop**".
- Evitare di compiere lavorazioni che possano portare a tracce anche invisibili di ferro sul legno ancora grezzo (es. taglio di tubi lavori di carpenteria del ferro).
- Il Legno in esterni è bene sia pulito con opportuno detergente (**Sapone Forte**) o **Balsamo di agrumi** per eliminare particolato, batteri o spore.



DUROIL NEUTRO su Frassino



COLORI OLIO FIORENTINO SU LEGNO DI ROVERE

TRATTAMENTO INFISSI

PREPARAZIONE	1ª MANO	2ª MANO	FINITURA	MANUTENZIONE	COLORI
Su legni tannici applicare 1 mano di Tannino Stop . Schiarisce e inibisce l'azione tannica.	NUTRIPIU' Applicare a tampone o pennello. Diluito 20% applicazione spray	NUTRIPIU' Applicare a tampone o pennello. Diluito 20% applicazione spray	TUNGOLIO VERNICE COTTA	DETERGENTE UNIVERSALE D10 Pulizia ordinaria, rimozione di particolato. Ottimo anche per la pulizia del vetro. OLIO BOMBAY Tampone per la manutenzione straordinaria ogni 2-3 anni.	Vedi cartella colori
Su legni tannici applicare 1 mano di Tannino Stop . Schiarisce e inibisce l'azione tannica.	UNICO Effetto lucido Applicare a tampone o pennello.	UNICO Effetto lucido Applicare a tampone o pennello.	UNICO Effetto lucido Applicare a tampone o pennello.	DETERGENTE UNIVERSALE D10 Pulizia ordinaria, rimozione di particolato. Ottimo anche per la pulizia del vetro. OLIO BOMBAY Tampone per la manutenzione straordinaria ogni 2-3 anni.	

Norme generali di preparazione del supporto:

- Ripulire da macchie di colla, grasso o essudazione di resina (con **Solveg** o **Balsamo di agrumi**)
- Macchie di tannino e/o ossido, possono essere ridotte utilizzando "Tannino stop".
- Il Legno in esterni è bene sia pulito con opportuno detergente (**Sapone Forte**) o **Balsamo di agrumi** per eliminare particolato, batteri o spore.

Possiamo trovarci nella situazione in cui vogliamo rinnovare un mobile od una struttura in legno in esterni già trattati con una vernice sintetica rovinata (acrilico o poliuretano ad es.) ma non siamo nelle condizioni di sverniciare e portare a legno la superficie. Nella tabella sottostante diamo a riguardo delle indicazioni e prodotti utili, ricordando però che il sottostante strato di sintetico che ad esempio ha iniziato a distaccarsi continuerà in deterioramento comandando sulla finitura naturale che applichiamo e che rimarrà sempre aderente alla vecchia vernice.



LEGNO GIA' TRATTATO CON PRODOTTI DI SINTESI

PREPARAZIONE	1ª MANO	2ª MANO	COLORI	MANUTENZIONE
1 Detergere accuratamente la superficie con Saponello diluito 1:1 con acqua e lasciare asciugare. 2 Carteggiare leggermente con carta 180 o equivalente per opacizzare il supporto.	TUNG OLIO Pavimentazioni esterne o su vecchie vernici particolarmente deteriorate. OLIO PROTETTIVO 18 Parti verticali est/int. Basso gloss VERNICE COTTA Parti verticali est/int. Semilucido Applicati a tampone	TUNG OLIO Pavimentazioni esterne o su vecchie vernici particolarmente deteriorate. OLIO PROTETTIVO 18 Parti verticali est/int. Basso gloss VERNICE COTTA Parti verticali est/int. Semilucido Applicati a tampone	Neutro, Teak Neutro Neutra	SAPONELLO Pulizia ordinaria, rimozione di particolato. OLIO BOMBAY Tampone per la manutenzione straordinaria ogni 3-5 anni.

Nota bene: quando applichiamo un prodotto ad olio su una vernice sintetica la resa aumenta considerevolmente, occorre fare un provino preliminare per valutare di non eccedere con il prodotto; può essere utile diluirlo o procedere con un semplice tamponcino.

Restauro del legno storico.

Il restauro del legno antico richiede il rifacimento di patine protettive che restituiscano l'aspetto originale, pieno ed ambrato, in cui il legno appaia in tutta la sua essenza ed al tatto se ne percepisca ancora la trama. I prodotti Durga della linea "Legno antico" sono formulati secondo la tradizione in cui le resine e gli oli naturali sono miscelati a caldo con trementina di pura gemma o olio di scorsa di agrumi.

Questi prodotti non sono sensibili ai tannini e non richiedono carteggiatura tra i vari passaggi di verniciatura.



RESTAURO DEL LEGNO STORICO

PREPARAZIONE 1° MANO 2° MANO FINITURA MANUTENZIONE COLORI

FINITURA LUCIDA - Strutture verticali, portoni, infissi. Esterni/Interni

<p>Seguire le norme generali di preparazione del supporto, indicate sotto. Attenzione: l'applicazione a spruzzo richiede una mano molto veloce, senza ripassare. Consigliamo di fare prove preliminari.</p>	<p>PROTETTIVO 15 Applicare a tampone o pennello. Diluito 20% applicazione spray</p>	<p>VERNICE COTTA 351 Applicare a tampone o pennello. Diluito 15% (Balsamo di Agrumi o Solveg) per applicazione spray</p>	<p>VERNICE COTTA 351 Applicare a tampone o pennello. Diluito 15% (Balsamo di Agrumi o Solveg) per applicazione spray</p>	<p>OLIO BOMBAY Tampone per la manutenzione straordinaria ogni 2-3 anni.</p>	<p>neutro</p>
---	--	---	---	---	---------------

FINITURA SATINATA - Strutture verticali, infissi e pavimentazioni Esterni/interni

<p>Seguire le norme generali di preparazione del supporto, indicate sotto. Attenzione: l'applicazione a spruzzo richiede una mano molto veloce, senza ripassare. Consigliamo di fare prove</p>	<p>PROTETTIVO 15 Applicare a tampone o pennello. Diluito 20% (Balsamo di agrumi o Solveg) per applicazione spray.</p>	<p>PROTETTIVO 18 Effetto satinato Applicare a tampone o pennello. Diluito 20% (Balsamo di agrumi o Solveg) per applicazione spray.</p>	<p>PROTETTIVO 18 Effetto satinato Applicare a tampone o pennello. Diluito 20% (Balsamo di agrumi o Solveg) per applicazione spray.</p>	<p>OLIO BOMBAY Tampone per la manutenzione straordinaria ogni 2-3 anni.</p>	<p>neutro</p>
--	--	--	--	---	---------------

Mobili - rivestimenti i legno

	<p>PROTETTIVO 15 Applicare a tampone o pennello. Diluito 20% (Balsamo di agrumi o Solveg) per applicazione spray.</p>	<p>PROTETTIVO 15 Una seconda mano se il fondo risulta particolarmente assorbente.</p>	<p>PAST A DI CERA 7 Applicazione a tampone.</p>	<p>PAST A DI CERA 7 Applicazione a tampone.</p>	<p>Neutro</p>
--	--	---	---	---	---------------

Norme generali di preparazione del supporto.

Dopo aver tolto eventuali vecchie verniciature:

- Ripulire da macchie di colla, grasso o essudazione di resina (con **Solveg** o **Balsamo di agrumi**)
- Macchie di tannino e/o ossido, possono essere ridotte utilizzando "**Tannino stop**".
- Il Legno in esterni è bene sia pulito con opportuno detergente (**Sapone Forte**) o **Balsamo di agrumi** per eliminare particolato, batteri o spore.

SMALTO 328

Il nostro smalto 328 per esterni ed interni, è un prodotto versatile di ottima copertura e tempi di essiccazione.

Si applica in strato sottile senza cercare di andare in copertura con una mano.

Testato da anni di esperienza oltre che nelle prove che compiamo regolarmente secondo gli standard internazionali **A.S.T.M. D1066** (American Standard Testing Materials): i campioni vengono esposti in posizione verticale ed in pieno sole orientati a sud per valutare l'invecchiamento naturale della patina e i tempi per la prima manutenzione.

5 anni sono in condizioni normali i tempi di manutenzione, in questo periodo la patina mantiene aderenza e colore.

La manutenzione si esegue con una semplice pulizia e applicazione a straccio di "Olio Bombay".



Legno di pino, trattati con smalto 328 (superiore) e con normale smalto poliuretanoico (inferiore) esposti sul tetto del politecnico di Torino con invecchiamento di 5 anni. Il campione con il trattamento ad olio non ha subito rotture ed è rimasto perfettamente aderente al supporto.

TRATTAMENTO SMALTO Esterni/Interni

PREPARAZIONE		1ª MANO		2ª MANO	MANUTENZIONE	CO-LORI
<p>Legni tannici devono essere trattati con Tannino stop.</p> <p>Per un effetto perfettamente complanare della superficie trattare il supporto con Fondo presmalto.</p>	<p>Carteggiare con carta fine (eq. 180)</p>	<p>SMALTO 328 Applicare o pennello. Diluito 20% con acqua per applicazione spray. Essiccazione 24h</p>	<p>Carteggiare con carta fine (eq. 180)</p>	<p>SMALTO 328 Applicare o pennello. Diluito 20% con acqua per applicazione spray. Essiccazione 24h</p>	<p>DETERGENTE UNIVERSALE D10 Pulizia ordinaria, rimozione di particolato. OLIO BOMBAY Tampone per la manutenzione straordinaria ogni 5-7 anni.</p>	<p>Vedi cartella colori</p>

Norme generali di preparazione del supporto:

- Ripulire da macchie di colla, grasso o essudazione di resina (con **Solveg** o **Balsamo di agrumi**)
- Macchie di tannino e /o ossido, possono essere ridotte utilizzando "**Tannino stop**".
- Il Legno in esterni è bene sia pulito con opportuno detergente (**Sapone Forte**) o **Balsamo di agrumi** per eliminare particolato, batteri o spore.

PROTEZIONE DA TARLI E MUFFE

Il legno può essere aggredito da insetti xilofagi (i classici Tarli) o da muffe.

- I Tarli sono di varia natura, ma quelli più pericolosi riescono a danneggiare in profondità il legno fino a determinarne la distruzione (Capricorno). Altri insetti xilofagi come le termiti in genere attaccano le travature e le strutture lignee dall'interno lasciando la superficie del legno inalterata, sono quindi difficilmente individuabili.
- Nello stesso modo le muffe possono nutrirsi delle materiale legnoso fino a danneggiarlo strutturalmente; se le muffe Nere creano essenzialmente annerimenti antiestetici sulla superficie del legno, altri tipi di muffa come le **muffe brune** raggiungono strati profondi distruggendo la cellulosa del legno e lasciando solo la lignina (bruna) estremamente friabile.



Durga ha realizzato proprie formulazioni estremamente efficaci e testate da anni di esperienza contro muffe e tarli. **MATADOR e SOLUZIONE CANADESE**. Il primo è un prodotto costituito da una emulsione di Sali potassici di boro ed Oli Essenziali (tra cui Distillato di olio di agrume). Mentre gli oli essenziali ed i loro vapori penetrano velocemente nella trama del legno agendo sugli insetti presenti, i Sali uccidono le muffe e rendono il legno non più commestibile dagli insetti. **Una soluzione efficace e senza necessità di utilizzare principi attivi pericolosi per la salute e l'ambiente.**

La **SOLUZIONE CANADESE** contiene invece Sali potassici di boro ad elevata concentrazione, inodore e esente da biocidi, viene assorbito in profondità anche su legname relativamente umido, i suoi sali si fissano sulla struttura cellulare del legno eliminando le muffe e rendendo il supporto in legno inattaccabile da muffe. Ottimo preventivo da attacchi Xilofagi. E' fondamentale applicare il prodotto su legno assorbente, privo di vecchie vernici.

UTILIZZO DEL MATADOR

Occorre bagnare con il prodotto la trama del legno in abbondanza, le parti verniciate sono un ostacolo all'azione di qualsiasi antitarlo. Così se sono presenti fori di sfarfallamento degli insetti xilofagi può essere necessario praticare delle siringature (si inietta in un foro finché il liquido fuoriesce da quelli adiacenti). Dopo l'impregnazione con Matador è molto utile praticare una camera stagna intorno al mobile od al trave trattati, con del nylon lasciando all'interno delle spugnette intrise di prodotto. In genere è sufficiente lasciare chiusa questa camera per 12-16 ore così i vapori degli oli essenziali del prodotto concentrandosi all'interno, possono raggiungere gli insetti, in profondità.





Prodotti Naturali Durga srl

via Dello Stringaio, 3 - Fauglia (PI)

vernicinaturali@durga.it

www.durga.it

