



1001Extensions

EXTENSIONS KÉRATINE
POSE À CHAUD

Mode d'emploi

www.1001extensions.com



CONSEILS D'ENTRETIEN

- Un lavage est nécessaire toutes les 4 à 5 utilisations.
- Nattez et attachez pour le sport et la baignade.
- Ne pas décolorer

EXTENSIONS CHEVEUX NATURELS

- ✿ Brossez délicatement les extensions.
- ✿ Lavez dans le sens de la longueur à l'eau tiède avec du shampoing doux. L'application d'un après-shampoing est recommandée pour préserver la brillance des cheveux ainsi que leur douceur.
- ✿ Rincez à l'eau tiède.
- ✿ Essuyez les cheveux délicatement sans les plier.
- ✿ Laissez sécher à l'air libre, vous pouvez éventuellement utiliser un sèche-cheveux mais à température modérée.
- ✿ Peignez-les délicatement à l'aide d'une brosse non-agressive ou spéciale extensions de cheveux.
- ✿ Rangez les extensions à plat pour éviter que les cheveux ne s'emmêlent.

Pour une pose simple et rapide,
vous aurez besoin du
matériel suivant:

- * Vos extensions kératine– Pose à chaud
- * Une pince chauffante
- * Des sépare mèches
- * Deux protèges doigts
- * Un peigne à queue
- * Des pinces à cheveux

PRÉPAREZ VOS CHEVEUX

1

Lavez votre chevelure avec un shampoing pré-extensions ou pré-permanente anti-résidus. Il débarrassera la chevelure de toute trace de silicone, soins ou autre produits contenus dans les cosmétiques capillaires. Séchez soigneusement vos cheveux.

2

Démêlez délicatement vos cheveux et effectuez à l'aide du peigne à queue une première séparation sur toute la largeur du crâne en partant du bas.

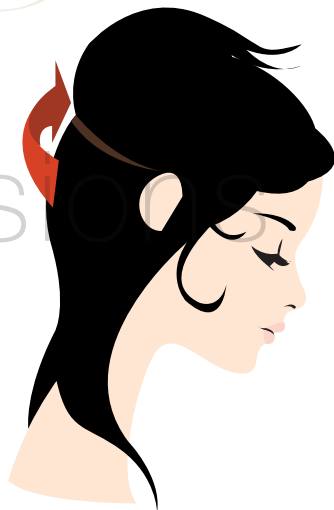
3

Prenez tous les cheveux au-dessus de cette séparation et attachez-les à l'aide d'une pince.



L'ASTUCE

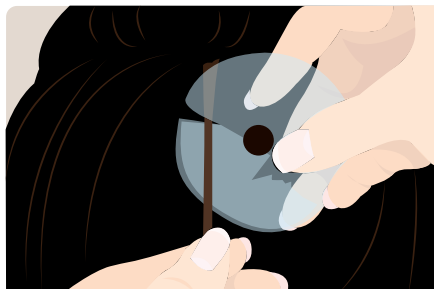
Avant de poser les extensions de cheveux nous vous recommandons de vous faire effiler votre chevelure par votre coiffeur de manière à éviter l'effet casque.



POSEZ LES EXTENSIONS KÉRATINE

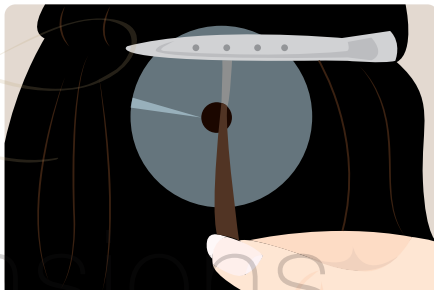
1

Saisir une fine mèche de cheveux à l'aide du peigne à queue puis l'insérer dans le protège mèche.



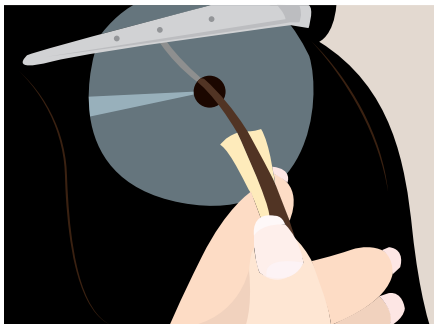
2

Fixez le protège mèche à vos cheveux sur la ligne de séparation à l'aide d'une pince.



3

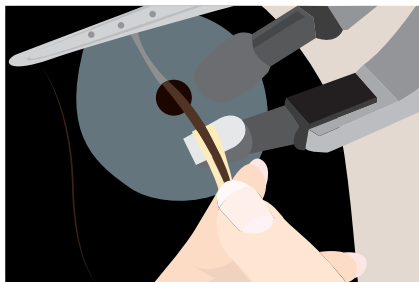
Apposez l'ongle de kératine (présent au bout de l'extension) sous la mèche que vous avez isolée précédemment.



1001 Extensions

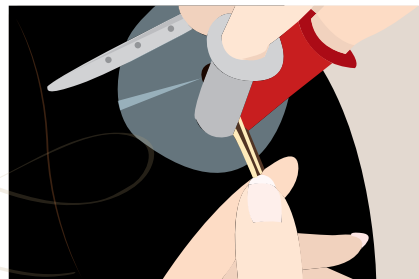
4

Chauffez l'ongle de kératine à l'aide de la pince chauffante à environ 1 cm du cuir chevelu pendant 1 seconde.



5

Soudez à l'aide de vos doigts l'ongle de kératine chaud avec votre mèche de cheveux.



LE CONSEIL PRATIQUE

Comment savoir si une extension est bien posée? Une extension bien posée se tourne à 360°

Il est conseillé de ne pas laver vos cheveux durant les 24 heures suivant la pose de vos extensions.

