



SUPERIOR HAIR

EXTENSIONS ADHÉSIVES
POSE À FROID

Mode d'emploi



CONSEILS D'ENTRETIEN

- Un lavage est nécessaire toutes les 4 à 5 utilisations.
- Nattez et attachez pour le sport et la baignade.
- Ne pas décolorer

EXTENSIONS CHEVEUX NATURELS

- * Brossez délicatement les extensions.
- * Lavez dans le sens de la longueur à l'eau tiède avec du shampoing doux. L'application d'un après-shampoing est recommandée pour préserver la brillance des cheveux ainsi que leur douceur.
- * Rincez à l'eau tiède.
- * Essayez les cheveux délicatement sans les plier.
- * Laissez sécher à l'air libre, vous pouvez éventuellement utiliser un sèche-cheveux mais à température modérée.
- * Peignez-les délicatement à l'aide d'une brosse non-agressive ou spéciale extensions de cheveux.
- * Rangez les extensions à plat pour éviter que les cheveux ne s'emmêlent.

Pour une pose simple et rapide, vous aurez besoin du matériel suivant:

- ✧ Vos extensions adhésives – Pose à froid
- ✧ Un peigne à queue
- ✧ Une pince à cheveux

PRÉPAREZ VOS CHEVEUX

1

Lavez votre chevelure avec un shampoing pré-extensions ou pré-permanente anti-résidus. Il débarrassera la chevelure de toute trace de silicone, soins ou autre produits contenus dans les cosmétiques capillaires. Séchez soigneusement vos cheveux.

2

Démêlez délicatement vos cheveux et effectuez à l'aide du peigne à queue une première séparation sur toute la largeur du crâne en partant du bas.

3

Prenez tous les cheveux au-dessus de cette séparation et attachez-les à l'aide d'une pince.



L'ASTUCE

avant de poser les extensions de cheveux nous vous recommandons de vous faire effiler votre chevelure par votre coiffeur de manière à éviter l'effet casque.



SUPERIOR HAIR

POSEZ LES EXTENSIONS ADHÉSIVES

1

Isolez une large mèche de cheveux légèrement plus petite que la bande adhésive.



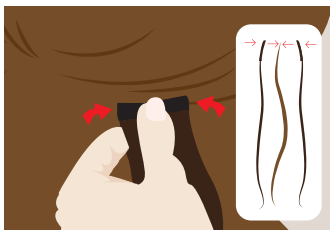
2

Collez la première bande sous la mèche isolée au niveau de la racine.



3

Appliquez la deuxième bande adhésive sur la première en appuyant durant 5 secondes pour les coller.



4

Une fois que toutes les bandes ont été posées brossez délicatement votre chevelure de façon à mêler les rajouts à vos cheveux naturels.



LE CONSEIL PRATIQUE

Comment savoir si une extension est bien posée? Une extension bien posée se tourne à 360°

Il est conseillé de ne pas laver vos cheveux durant les 24 heures suivant la pose de vos extensions.



SUPERIOR HAIR

VOUS ÊTES MAINTENANT UNE PRO
DES EXTENSIONS ADHÉSIVES !

