



# Tastvin

*Offrez à votre vin la cave qu'il mérite*

OFFREZ À VOTRE VIN LA CAVE QU'IL MÉRITE

WINE CABINET BY TASTVIN

Une cave est destinée à l'évolution des vins, souvent sur plusieurs années. L'utilisation des meilleurs matériaux, les techniques de fabrication et le fonctionnement confèrent à l'armoire TASTVIN, une longévité exceptionnelle.

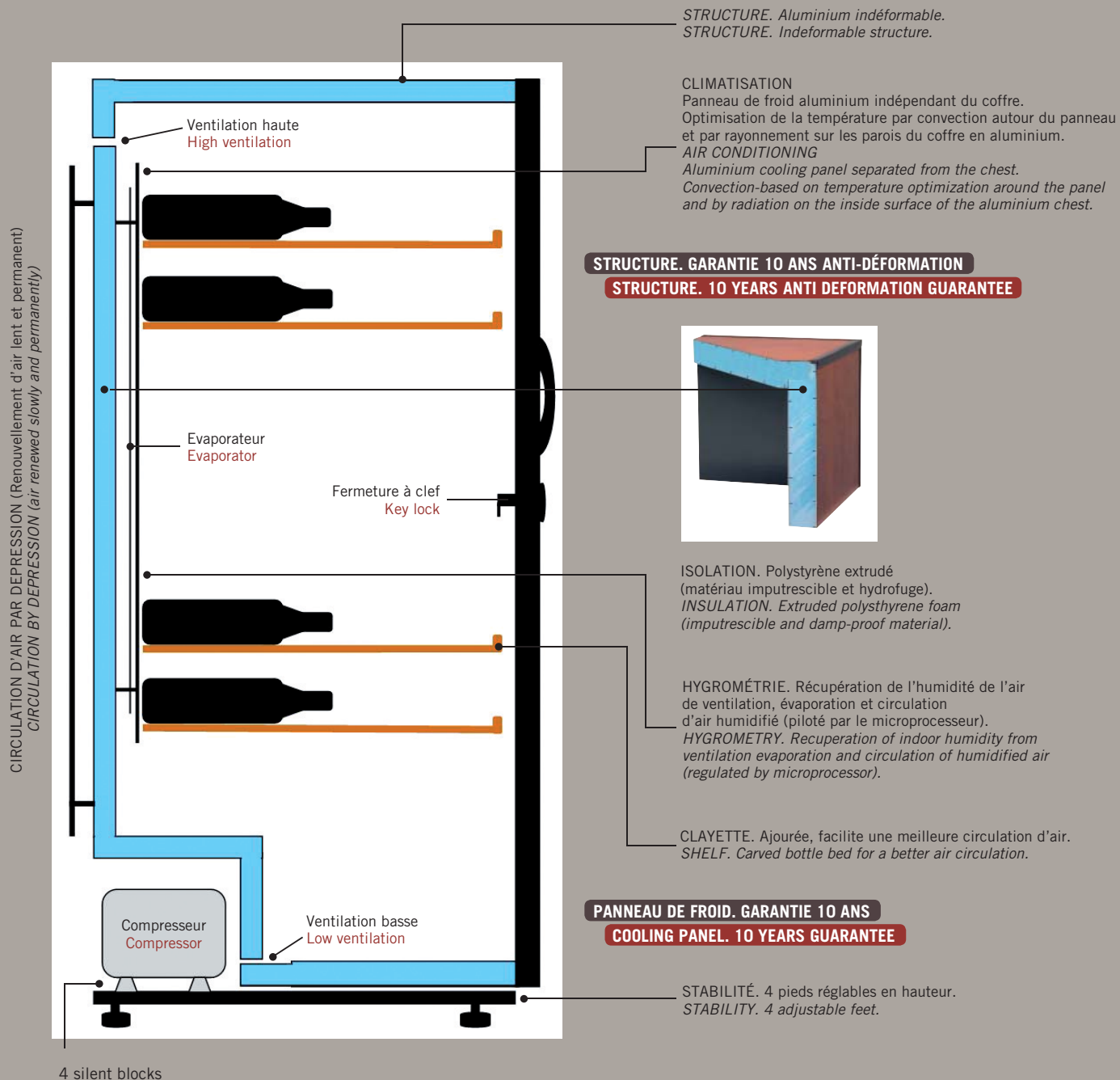
Les autres critères d'une bonne cave : température constante régulée; hygrométrie adaptée; aération naturelle; absence d'odeurs nuisibles; obscurité; absence de vibrations; rangement pratique et modulable.

L'armoire TASTVIN réunit tous les éléments indispensables à une bonne cave, avec en plus le plaisir et le confort d'utilisation.

*A wine cabinet is intended for the maturing of wine, often for several years. The use of the best materials, the manufacturing methods and the functioning give to TASTVIN wine cabinet an exceptional longevity.*

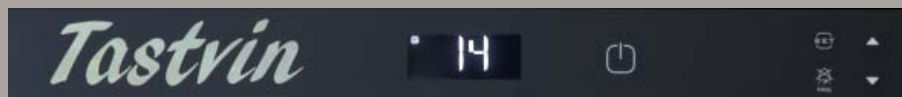
*Other criteria for a good wine cabinet: regulation of a constant temperature; adapted hygrometry; natural ventilation; no harmful smells; obscurity; no vibrations; easy and practical storage.*

*Our TASTVIN wine cabinet combines all these essential elements with the pleasure of an easy use.*



## TASTVIN ELECTRONIC REGULATION

Gestion de la température par microprocesseur  
 Simplicité des réglages  
 Commande marche/arrêt  
 Régulation en chaud / froid automatique  
 Affichage permanent de la température  
 Sécurité du moteur (temporisation de la mise en marche du compresseur)



Temperature regulated by microprocessor  
 Easy settings  
 Control on/off  
 Automatic regulation warm/cold  
 Permanent display of temperature  
 Security of the engine (temporization of the starting of the compressor)

# | LA CLAYETTE TASTVIN

## TASTVIN SHELF

La clayette en bois absorbe les vibrations éventuelles de l'environnement  
 Coulissante sur galets pour rangement individuel ou verrouillée en position fixe pour empilage  
 Emplacements des bouteilles découpés dans la masse (bouteilles bien calées)  
 Façade profil bois, porte étiquettes

The wooden shelf absorbs possible surrounding vibrations  
 Sliding on pull out rollers for individual storage of fixed for piling up  
 Carved bottle bed cut in wood (bottles always stable)  
 Wooden front profile with label holder



Clayette STANDARD  
 Utilisation rangement individuel ou stockage, bouteilles  
 formats Bordeaux, Bourgogne, Alsace  
 STANDARD shelf for individual storage or stocking  
 for bottles of Bordeaux, Burgundy or Alsace size

Clayette CHAMPAGNE  
 CHAMPAGNE shelf

Clayette MAGNUM  
 MAGNUM shelf

Clayette BOCAUX & bouteilles debout  
 Shelf for JARS and standing bottles

Clayette PRÉSENTATION & STOCKAGE  
 PRESENTATION & STOCKING shelf

# | OPTIONS



ÉCLAIRAGE LED sous bandeau  
 LED LIGHTING under panel



ÉCLAIRAGE LED sous clayette fixe  
 LED LIGHTING under fixed shelf



PORTE VITRÉE NOIRE  
 BLACK GLASS DOOR

Plus de 300 coloris disponibles  
 sur [www.egger.com/zoom](http://www.egger.com/zoom)

Over 300 different colours  
 on [www.egger.com/zoom](http://www.egger.com/zoom)

## WINE MATURING CABINETS



T 250 V13C



T 250 V14C



T 220 V6C



Couleur standard Noir  
Standard colour Black

Référence	Nombre de clayettes	Nombre de bouteilles	Dimensions en cm H x L x P	Nombre maximum de clayettes	Puissance/Consommation
Reference	Number of shelves	Number of bottles	Dimensions in cm H x W x D	Maximum number of shelves	Power/Consumption
T 60 encastrable	5	43	82 x 60 x 56,5	5	120w-0,50kw/24h
T 83 intégrable	7	53	100 x 54,5 x 56,5	7	120w-0,50kw/24h
T 75 V	3	77	82 x 60 x 68	4	120w-0,50kw/24h
T 142 V	4	143	125 x 60 x 68	9	160w-0,60kw/24h
T 186 V	5	187	158 x 60 x 68	12	160w-0,65kw/24h
T 220 V	6	231	181 x 60 x 68	15	160w-0,70kw/24h
T 250 V	6	252	181 x 68,5 x 68	15	160w-0,70kw/24h

Les capacités sont données à titre indicatif et peuvent varier en fonction du type de bouteille et du nombre de clayettes.  
Capacity is given for information, it can change with different sizes of bottles and the number of shelves.

WINE MATURING CABINETS



T 186 V12C



T 142 V5C



T 83 i



T 60



T 75 V3C

Plus de 300 coloris disponibles  
sur [www.egger.com/zoom](http://www.egger.com/zoom)

Over 300 different colours  
on [www.egger.com/zoom](http://www.egger.com/zoom)

## WINE SERVING CABINETS

L'armoire de service permet un échelonnement des températures, afin de disposer de vos vins à la température idéale de dégustation, du plus frais au plus chambré. L'échelonnement des températures est réglable en fonction des vins à servir.

*The wine serving cabinet has a range of temperatures to bring your wine to the ideal tasting temperature, from chilled to room temperature. Range of temperatures can be set accordingly to the wines to serve.*



T 83 S



T 142 S8C



T 186 S7C



T 220 S14C



Couleur standard Noir  
Standard colour Black

Retrouvez les options disponibles page 3

Find available options page 3

Référence	Nombre de clayettes	Nombre de bouteilles	Dimensions en cm H x L x P	Nombre maximum de clayettes	Puissance/Consommation
Reference	Number of shelves	Number of bottles	Dimensions in cm H x W x D	Maximum number of shelves	Power/Consumption
T 83 S intégrable	7	53	100 x 54,5 x 56,5	7	120w-0,50kw/24h
T 142 S	4	143	125 x 60 x 68	9	160w-0,60kw/24h
T 186 S	5	187	158 x 60 x 68	12	160w-0,65kw/24h
T 220 S	6	231	181 x 60 x 68	15	160w-0,70kw/24h

Les capacités sont données à titre indicatif et peuvent varier en fonction du type de bouteille et du nombre de clayettes.  
*Capacity is given for information, it can change with different sizes of bottles and the number of shelves.*

WINE SERVING CABINETS DUAL TEMPERATURE

PRESENTATION WINE CABINET ONE TEMPERATURE

Vigneronne

Nbre de clayettes	Nbre de bouteilles Bas/Haut	Dim. en cm H x L x P	Puissance/Conso.
Num. of shelves	Num. of bottles Low/Hight	Dim. in cm H x W x D	Power/Consumption
2	20/25	100 x 54,5 x 56,5	120w-0,50kw/24h



COMPARTIMENT HAUT :  
Température réglable de 12 à 16°  
COMPARTIMENT BAS :  
Température réglable de 6 à 12°

UPPER COMPARTMENT:  
Adjustable temperature 12 to 16°  
LOWER COMPARTMENT:  
Adjustable temperature 6 to 12°



Couleur standard Noir  
Standard colour Black



VW 22



VW 18

Plus de 300 coloris disponibles  
sur [www.egger.com/zoom](http://www.egger.com/zoom)

Over 300 different colours  
on [www.egger.com/zoom](http://www.egger.com/zoom)

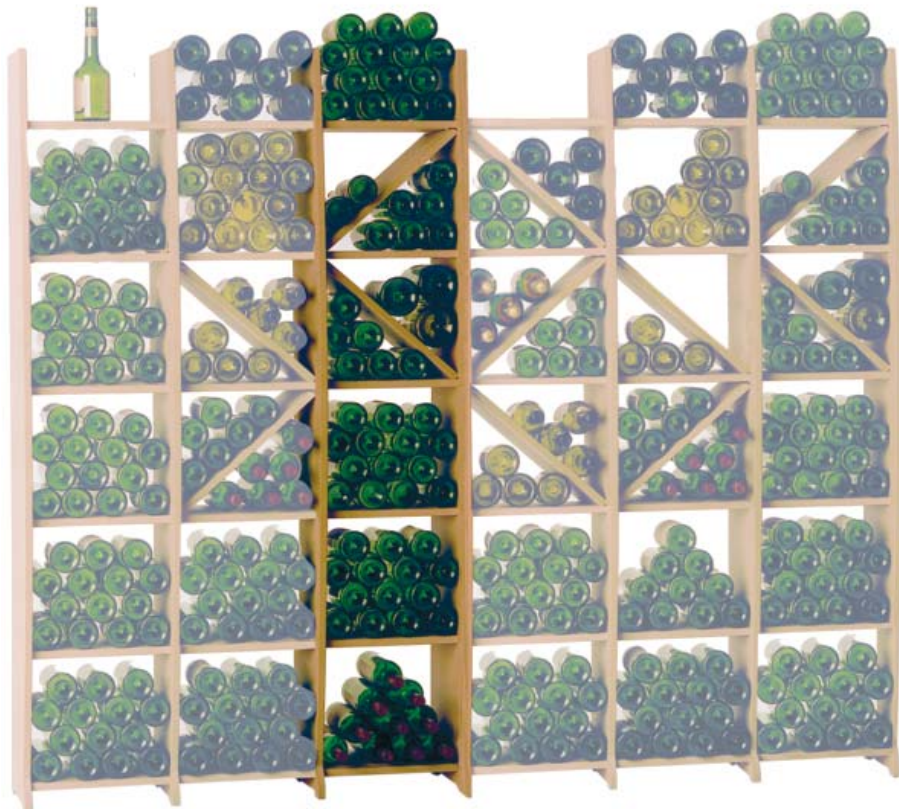
Réf.	Nombre de clayettes	Nombre de bouteilles	Dimensions en cm H x L x P	Puissance/Consommation
Ref.	Number of shelves	Number of bottles	Dimensions in cm H x W x D	Power/Consumption
VW 18	8	48	158 x 60 x 68	200w-0,70kw/24h
VW 22	10	60	181 x 60 x 68	200w-0,75kw/24h

Les capacités sont données à titre indicatif et peuvent varier en fonction du type de bouteille et du nombre de clayettes.  
Capacity is given for information, it can change with different sizes of bottles and the number of shelves.

CELLAR LAY-OUT

CASIER

Chaque casier est équipé de 6 étagères et de 2 diagonales.  
 Each column is made of six racks dividing diagonals are removable.



Référence	Descriptif	Capacité	Dimensions en cm H x L x P
Reference	Description	Capacity	Dimensions in cm H x W x D
Casier std Std Rack	2 montants, 6 tablettes et 2 diagonales 2 vertical panels, 6 shelves and 2 diagonals	80 bouteilles 80 bottles	183 x 38 x 33 183 x 38 x 33
Casier compl Compl rack	1 montant, 6 tablettes et 2 diagonales 1 vertical panel, 6 shelves and 2 diagonals	80 bouteilles 80 bottles	183 x 36 x 33 183 x 36 x 33
Diag	Diagonale supplémentaire Extra diagonal		

COULISSANT



- La clayette en bois absorbe les vibrations éventuelles de l'environnement  
 The wooden shelf absorbs possible surrounding vibrations.
- Coulissante sur galets pour rangement individuel ou verrouillée en position fixe pour empilage  
 Sliding on pull out rollers for individual storage of fixed for piling up.
- Emplacements des bouteilles découpés dans la masse (bouteilles bien calées)  
 Carved bottle bed cut in wood (bottles always stable).
- Façade profil bois, porte étiquettes  
 Wooden front profile with label holder.

Référence	Descriptif	Capacité	Dimensions en cm H x L x P
Reference	Description	Capacity	Dimensions in cm H x W x D
Rgt cl Rgt cl	2 montants, 7 clayettes 2 vertical panels, 7 shelves	240 bouteilles 240 bottles	183 x 55 x 53 183 x 55 x 53
Rgt cl compl Rgt cl compl	1 montant, 7 clayettes 1 vertical panel, 7 shelves	240 bouteilles 240 bottles	183 x 53 x 53 183 x 53 x 53



CELLAR LAY-OUT



Clayette STANDARD  
STANDARD shelf



Clayette CHAMPAGNE  
CHAMPAGNE shelf



Clayette PRÉSENTATION & STOCKAGE  
PRESENTATION & STOCKING shelf



Clayette BOCAUX & bouteilles debout  
Shelf for JARS and standing bottles



Clayette MAGNUM  
MAGNUM shelf

CAVICASE

Élément en kit superposable  
Stacking kit elements



Hauteur/Height : 70 cm  
Largeur/Width : 40,3 cm  
Profondeur/Depth : 54 cm

Élément standard  
pour le stockage de 72 bouteilles  
format Bordeaux  
ou 54 bouteilles Bourgogne

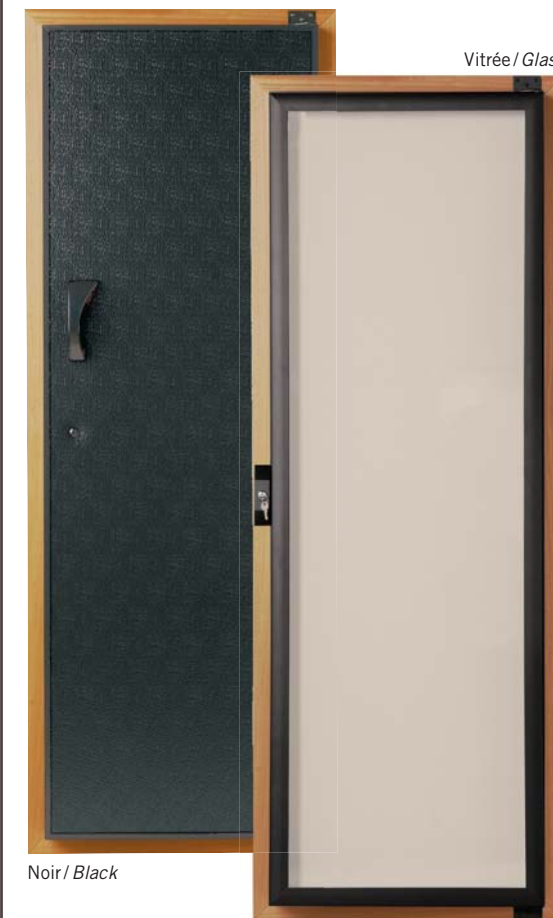
Standard element  
for the storage of 72 bottles  
Bordeaux size or 54 Burgundy

Élément standard  
équipé de clayettes coulissantes  
à 6 empreintes pour formats Bordeaux,  
Bourgogne, Alsace ou Champagne  
Standard element with sliding shelves  
with 6 places for bottles of Bordeaux,  
Burgundy, Alsace or Champagne sizes

Élément standard  
équipé de clayettes coulissantes  
pour 3 caisses de 12 bouteilles  
ou 6 caisses de 6 bouteilles  
Standard element with sliding  
shelves for 3 boxes of 12 bottles  
or 6 boxes of 6 bottles

BLOC PORTE

Porte isolante avec cadre, équipée d'un joint  
étanche aimanté et d'une fermeture à clef,  
réversible droite ou gauche.  
Frame with insulated door equipped with  
airtight and magnetic seal and a key lock.  
Right or left reversible door



Vitrée / Glass

Noir / Black

Hauteur/Height : 1870 mm  
Largeur/Width : 690 mm  
Épaisseur/Thickness : 57 mm



Modèle VISION  
Porte & face avant vitrées.  
Eclairage leds.

*VISION model  
Face & glass door.  
Led lighting.*



Gestion de la température par microprocesseur réglable de 11 à 16°. Humidité de 60 à 80% HR.

*Temperature regulated by microprocessor, adaptable from 11 to 16°. Humidity from 60 to 80% HR.*

**LES OPTIONS**



Clayette coulissante pour caisse  
*Sliding shelf for bottles case*



Clayette coulissante pour bouteilles  
*Sliding shelf for bottles*

Porte vitrée  
*Glass door*



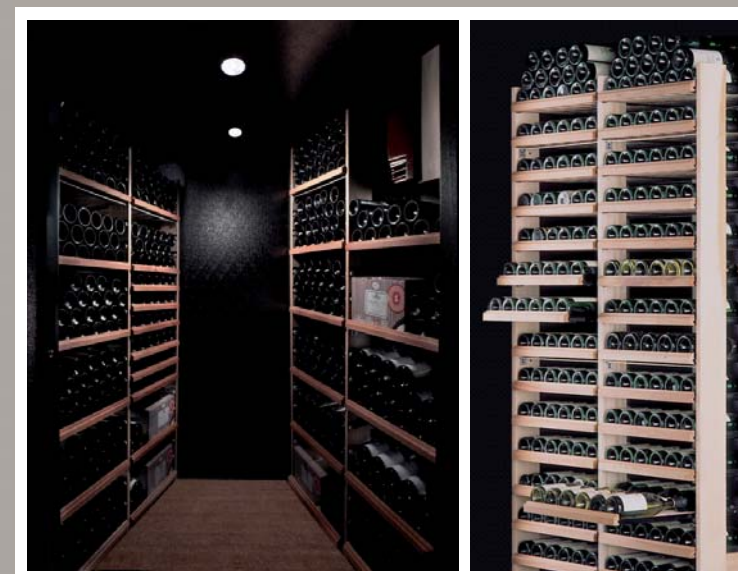
Couleur standard Noir  
*Standard colour Black*

Nombre de casiers Racks number	Nombre de bouteilles Number of bottles	Dimensions en cm H x L x P Dimensions in cm H x W x D	Puissance Power	Niveau sonore à 1 m / à 3 m Sound level at 1 m / at 3 m
24	600	205 x 127 x 117	586 watts	36 db / 31 db

Les capacités sont données à titre indicatif et peuvent varier en fonction du type de bouteille et du nombre de clayettes.  
*Capacity is given for information, it can change with different sizes of bottles and the number of shelves.*

Système d'assemblage tel, qu'ils permettent d'être montés en moins d'une demi-journée. | Le démontage s'effectuera de la même façon lors d'un déménagement. | Capacité de stockage considérable par rapport à son faible encombrement, grâce à une étude spécifique des rangements. | Fabriqué avec les matériaux les plus performants (structure aluminium intérieur extérieur et isolation polystyrène extrudé). | Parfaite conservation et le vieillissement de vos bouteilles.

*Easy assembling system, can be built in less than 1/2 day. | Dismantling can be done the same way for a removal. | Considerable storage capacity in comparison with its small volume, thanks to a specific study of storage spaces. | Manufactured with the most technically advanced materials. | Perfect preservation and the maturing of your wine.*



Couleur standard Noir  
Standard colour Black

**Au choix :** porte droite ou gauche et climatiseur à droite ou à gauche.  
**You may choose :** Door right or left and air conditioner right or left.

L'espace 900 peut être complété par une ou plusieurs extensions de 500 bouteilles.  
*Espace 900 can be completed by one or more extension of 500 bottles.*

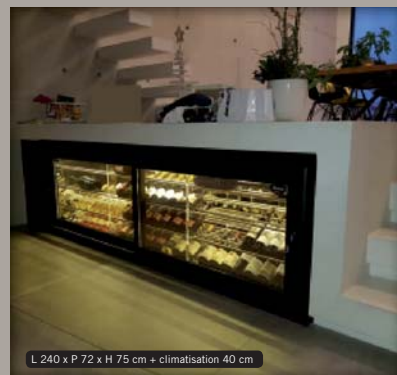
**Retrouvez les options disponibles page 3**

**Find available options page 3**

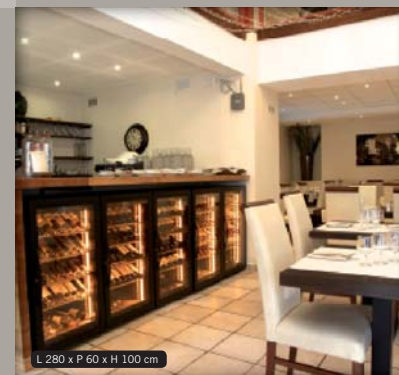
Référence	Nombre de clayettes	Nombre de bouteilles	Dimensions en cm H x L x P	Nombre maximum de clayettes
Reference	Number of shelves	Number of bottles	Dimensions in cm H x W x D	Maximum number of shelves
ESPACE 900	23	990	205 x 187 x 117	67
EXTENSION	12	500	205 x 187 x 53	36

Les capacités sont données à titre indicatif et peuvent varier en fonction du type de bouteille et du nombre de clayettes.  
*Capacity is given for information, it can change with different sizes of bottles and the number of shelves.*

# FABRICATION SUR MESURE



L 240 x P 72 x H 75 cm + climatisation 40 cm



L 280 x P 60 x H 100 cm



L 340 x P 65 x H 210 cm + climatisation 30 cm



L 191,5 x P 121,5 x H 200 cm + climatisation 30 cm

