

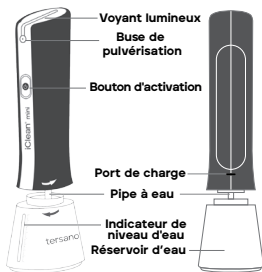
PRÉPARATION

IMPORTANT:

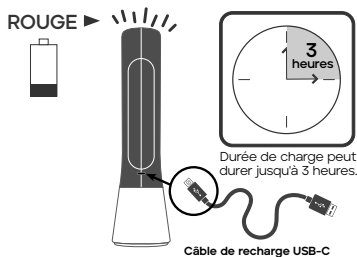
Familiarisez-vous avec votre nouvel appareil iClean mini.

Votre kit iClean mini comprend:

- L'appareil iClean mini
- Câble de charge USB-C (adaptateur mural non inclus)
- La notice d'utilisation
- Le coffret



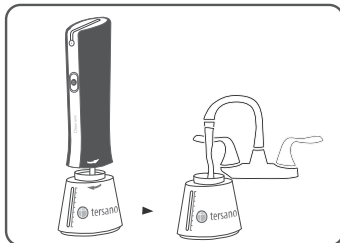
CHARGEMENT



- Le port de charge se trouve à l'arrière de l'iClean mini.
- Connecter le câble de recharge USB-C à l'appareil.
- Branchez ensuite l'autre extrémité du câble USB au port USB ou un adaptateur de courant USB (non inclus).
- Un **voyant rouge clignotant lentement** sur le dessus indique que l'appareil est en train de se charger.
- La charge est terminée lorsque le **voyant bleu** sur le dessus de l'appareil clignote.
- Débrancher le câble d'alimentation de la prise de courant et débrancher le chargeur de l'iClean.

Remarque: Si votre appareil iClean mini ne fonctionne pas lorsque vous appuyez sur le bouton d'activation, l'iClean mini doit être rechargé. iClean mini ne fonctionnera pas pendant le processus de charge.

REMPLISSAGE



- Tourner le réservoir sur la base de l'appareil dans le sens contraire des aiguilles d'une montre et le désolidariser de l'iClean mini.
- Remplir le réservoir avec de l'eau froide du robinet ou bien de l'eau déminéralisée UNIQUEMENT.
- Repositionner le réservoir sur le socle de l'appareil iClean mini et le tourner dans le sens des aiguilles d'une montre en serrant bien.
- Remplir UNIQUEMENT avec de l'eau du robinet.
- NE PAS AJOUTER de produits chimiques ni de savon.
- Ne pas immerger l'appareil sous l'eau.

UTILISATION

VOYANTS LUMINEUX

- Lorsque vous appuyez sur le bouton d'activation, un **voyant bleu continu** sur le dessus de l'appareil indique que l'iClean mini est en train de produire une solution d'ozone aqueux stabilisé (SAO[®]).
- Un **voyant rouge continu** sur le dessus de l'appareil indique que le réservoir est vide.

NETTOYAGE

- Appuyer sur le bouton d'activation à l'avant du dispositif iClean mini pour humidifier la surface à nettoyer.
- Essuyer la surface avec un textile en coton, en microfibre ou en papier.

Remarque: pas besoin d'essuyer complètement à sec - l'eau résiduelle s'évaporera sans laisser de traces.

ASSAINIR

- Élimine les germes uniquement sur des surfaces dures non poreuses.
- Nettoyer la surface avec le dispositif iClean mini.
- Appuyer sur le bouton et pulvériser en continu la surface avec la solution d'ozone aqueux stabilisé (SAO[®]).
- Essuyer la surface avec un chiffon propre.

ENTRETIEN

RECHARGER LA BATTERIE

- Il n'est pas nécessaire de vider entièrement la batterie avant de la recharger.
- Utiliser UNIQUEMENT le chargeur fourni avec le kit iClean mini.

MAINTENANCE

Pour maintenir une performance optimale de l'appareil, suivre les instructions d'entretien:

- Lorsque l'appareil iClean mini n'a pas été utilisé pendant plus de 5 jours, remplir complètement le réservoir, appuyer sur le bouton d'activation et pulvériser jusqu'à ce que le réservoir soit vide. Remplir ensuite le réservoir. Le dispositif iClean mini est de nouveau prêt à l'emploi.
- Utiliser uniquement les accessoires et les pièces de rechange vendus ou recommandés par le fabricant.
- iClean mini N'EST PAS ADAPTÉ au lave-vaisselle.
- iClean mini n'est pas un jouet. Surveillance requise en présence d'enfants.

STOCKAGE

- Vider l'eau du réservoir. Le contenu du réservoir peut être vidé dans le drain sans danger.
- Stocker l'appareil à la verticale à température ambiante.
- Ne pas jeter l'appareil ou la batterie avec les ordures ménagères. Éliminer de façon appropriée. Pour toutes questions ou renseignements, contacter Tersano.
- Stocker l'appareil à la verticale et en intérieur à une température supérieure à 40°C.

CONSEIL DE DÉPANNAGE

Assurez-vous de préparer la pompe en pulvérisant à travers 2-3 réservoirs pleins.

GARANTIE

La garantie limitée est valable un an à compter de la date de votre achat du produit, comme indiqué sur le reçu de vente. Détails sur le site: tersano.com

EPA Est. No.: 93508-CHN-1

Le produit peut différer légèrement des illustrations jointes au présent guide d'utilisation et d'entretien.

DESCRIPTION DU PRODUIT

iClean mini	Ozone aqueux stabilisé (SAO [®])	Couleur	Bleu foncé
Modèle	LQFC200	Qualité de l'eau	Eau du robinet propre et froide
Batterie	7,4V Li-ion	Température de l'eau	4-40°C
Chargeur	Connecter au port USB ou adaptateur de courant USB 5VDC, ≥1A	Poids total	300 g
Dimensions	85 x 63 x 230 mm	Capacité du réservoir	150 ml
Durée de chargement	Jusqu'à 3 heures	O ₃ Concentration d'eau	Jusqu'à 1,7 ppm

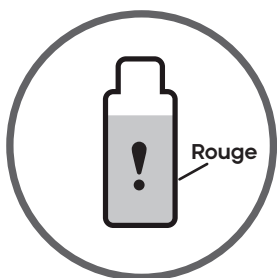
PRUDENCE

- Pour une première utilisation, charger pendant 4 heures, puis pulvériser au moins un réservoir d'eau pour activer l'unité afin d'obtenir la valeur de concentration normale de O₃ d'eau.
- Ne pas pulvériser directement dans les yeux.
- Éviter de rincer l'appareil avec de l'eau.

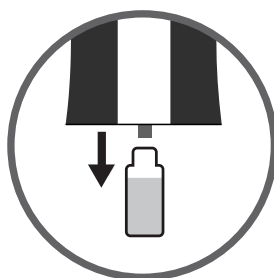
CARTOUCHES DE RECHANGE SAO[®]

Pour un nettoyage optimal et la performance d'assainissement, changez la cartouche de façon saisonnière (au moins tous les trois mois). Un filtre peut durer plus de 1 000 vaporisations.

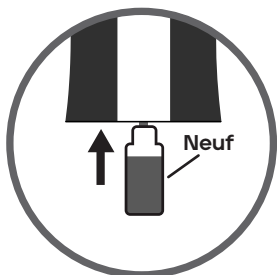
REPLACEMENT DE VOTRE CARTOUCHE iCLEAN[®] MINI



1. Lorsque la fenêtre de la cartouche passe de la couleur orange à la couleur rouge, il est temps de la remplacer.



2. Ouvrir le réservoir et baisser la cartouche pour la désenclencher.



3. Enfoncer la cartouche neuve vers le haut et dans l'encoche.



4. Remettre le réservoir en place.



Remplacer la cartouche tous les trois mois (à chaque saison).

Le produit peut différer légèrement des illustrations jointes au présent guide d'utilisation et d'entretien.