

## Содержание набора



## Назначение использования

Профильный набор «Органические кислоты» Лабораторий US Biotek предназначен для использования в качестве носителя для сбора образцов мочи и их транспортировки в лабораторию для выполнения лабораторного исследования. Только по рецепту.

## Прием лекарственных препаратов:

Мы настоятельно рекомендуем проконсультироваться с Вашим лечащим врачом по поводу любых изменений в режиме приёма лекарств.

## Меры предосторожности:

- Не выполняйте сбор биоматериала во время менструации или инфекции мочевыводящих путей.
- Избегайте избыточного приёма жидкости перед сбором образца мочи. Чересчур разбавленная моча может быть не принята для исследования.
- Приём биодобавок и лекарственных препаратов может повлиять на результаты анализа. Пожалуйста, проконсультируйтесь с Вашим лечащим врачом.
- Храните в недоступном для детей месте.

## Профиль Органические кислоты

### Ограничения по приёму пищи

За 48 часов до сбора образца биоматериала избегайте приёма следующих продуктов

#### Напитки:

Чай  
Кофе  
Алкогольные напитки  
Сок (См. Список овощей/фруктов ниже)

#### Овощи/Фрукты:

Авокадо	Банан
Киви	Виноград/Изюм
Томат	Сливы/Чернослив
Ананас	

#### Семена/Орехи:

Грецкий орех	Орех Пекан
--------------	------------

#### Другое:

Кетчуп	Jell-O™ (желатиновые десерты)
Экстракт ванили	Выдержанные и плавленые сыры

\* Если у Вас есть вопросы касательно Вашей диеты и аллергии, проконсультируйтесь с Вашим лечащим врачом.

## Органические кислоты



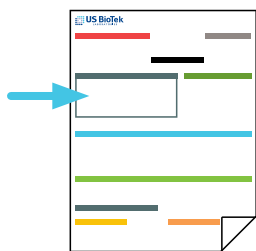
Внимательно прочтите этот документ, прежде чем использовать содержимое данного набора.

Данные профили не подходят для детей младше 2 лет. Инструкции Лабораторий US Biotek по сбору и доставке образцов биоматериалов разрешается использовать только под руководством лечащего врача.



Остались вопросы? Отправьте нам письмо на [contact@karimchubin.com](mailto:contact@karimchubin.com)





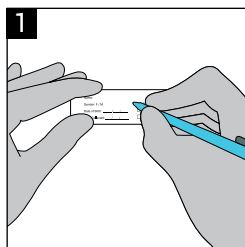
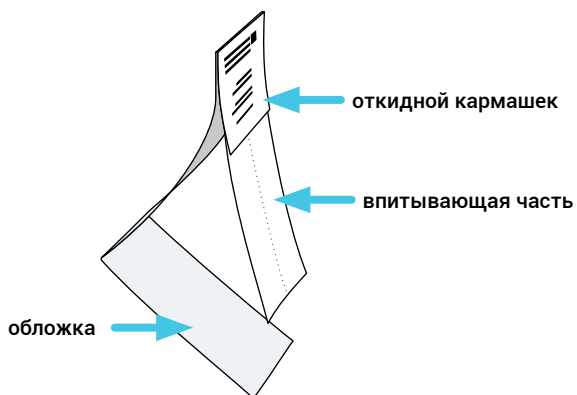
**Бланк заявки для заполнения:**

Разборчиво напишите Ваши данные: ФИО, дату рождения, пол и дату сбора биоматериала. Также укажите имя и фамилию Вашего лечащего врача, запрашиваемый анализ, реквизиты для отправки счета и дату отправки биоматериала.

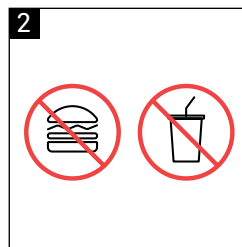
**Во избежание отбраковки образцов, учтите следующее:**

- Отсутствие бланка заявки или неполностью заполненный бланк заявки увеличивает время приема образца и обработки заказа.
- Заявки с никнеймами и аббревиатурами вместо имени не принимаются.
- ФИО пациента на бланке заявки и ФИО пациента на полоске для сбора образца должны полностью совпадать.
- Отсутствие или недостаточная информация в заполненном бланке заявки увеличивает время обработки Вашего образца.

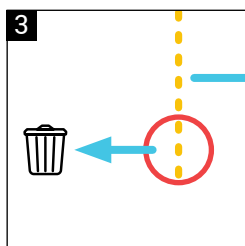
**Полоска для сбора биоматериала:**



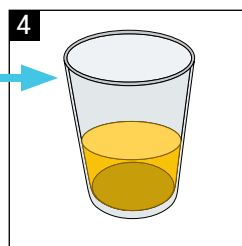
**1** На полоске для сбора образца разборчиво напишите свои данные: ФИО, дату рождения, пол и дату сбора образца.



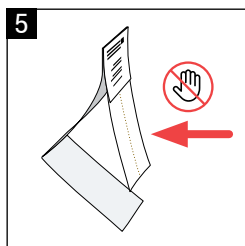
**2** Соберите первую утреннюю мочу до еды и питья или первую мочу после самого долгого периода сна.



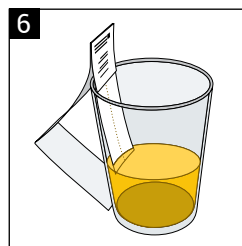
**3** Соберите мочу в любую чистую емкость. **Пропустите первую порцию мочи.**



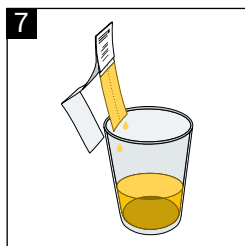
**4** Начните сбор средней порции мочи – наполните емкость мочой с середины мочеиспускания.



**5** НЕ ТРОГАЙТЕ впитывающую часть полоски для сбора биоматериала.

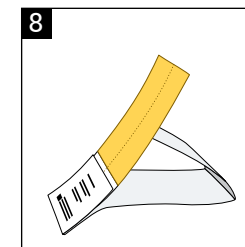


**6** Поместите впитывающую часть полоски для сбора биоматериала в емкость с мочой и оставьте так на 15 секунд, чтобы она полностью пропиталась.

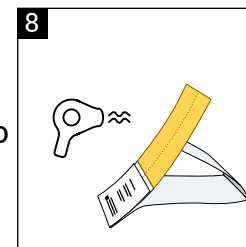


**7** Выньте полоску для сбора образца из емкости и немного подержите, чтобы лишняя моча свободно стекла.

**Полоска с нанесенным образцом биоматериала должна полностью высохнуть после сбора образца. Выберите способ просушки в шаге 8.**

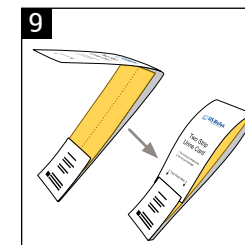


**8** Высушите полоску на воздухе не менее 12 часов. Недостатки способа: Повышенная влажность окружающей среды может увеличить время высыхания. Впитывающая часть может согнуться и коснуться полоски с образцом.

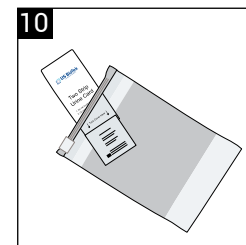


**8** Высушите полоску феном на "LOW (низком)" режиме; воздух может быть теплым, но НЕ горячим. Держите фен на расстоянии 3–8 см. Высушите обе стороны полоски по 5 минут с каждой стороны, в общей сложности все время сушки - 10 минут.

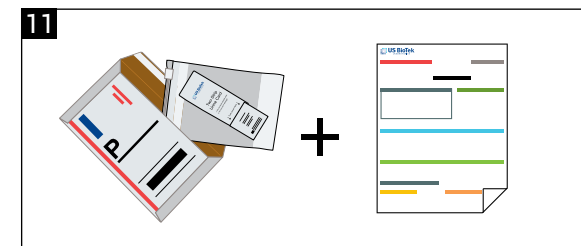
Либо



**9** После полного высыхания заправьте обложку в кармашек, как показано на картинке. Укажите использованный способ сушки полоски на обратной стороне полоски.



**10** Поместите ВЫСУШЕННУЮ полоску в пакет с герметичной застежкой и плотно закройте пакет.



**11** Поместите закрытый пакет с образцом и заполненный бланк заявки на анализ в прилагаемый конверт для отправки в лабораторию.