

Содержание набора



Назначение использования

Профильный набор «Токсины окружающей среды» Лабораторий US Biotek предназначен для использования в качестве носителя для сбора образцов мочи и их транспортировки в лабораторию для выполнения лабораторного исследования. Только по рецепту.

Прием лекарственных препаратов:

Мы настоятельно рекомендуем проконсультироваться с Вашим лечащим врачом по поводу любых изменений в режиме приёма лекарств.

Меры предосторожности:

- Не выполняйте сбор биоматериала во время менструации или инфекции мочевыводящих путей.
- Избегайте избыточного приёма жидкости перед сбором образца мочи. Чрезчур разбавленная моча может быть принята для исследования.
- Приём биодобавок и лекарственных препаратов может повлиять на результаты анализа. Пожалуйста, проконсультируйтесь с Вашим лечащим врачом.
- Храните в недоступном для детей месте.

Профиль Токсины окружающей среды

Анализ на токсины окружающей среды – Ограничения по приёму пищи

За 48 часов до сбора образца биоматериала избегайте приёма консервантов:

Сорбиновая кислота/ Сорбат (консервант) (E200-203)
Бензойная кислота/Бензоат натрия (консервант) (E 210-213)

Токсины окружающей среды



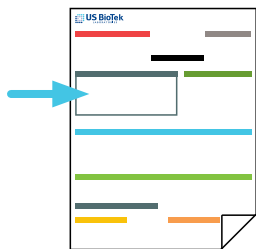
Внимательно прочтите этот документ, прежде чем использовать содержимое данного набора.

Данные профили не подходят для детей младше 2 лет. Инструкции Лабораторий US Biotek по сбору и доставке образцов биоматериалов разрешается использовать только под руководством лечащего врача.



Остались вопросы? Отправьте нам письмо на contact@karimchubin.com

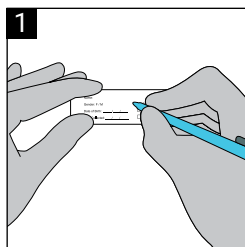
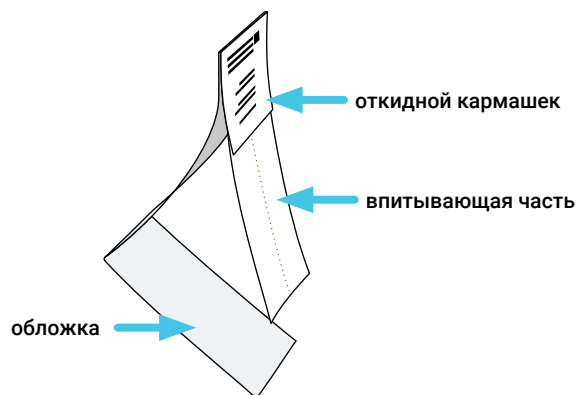


**Бланк заявки для заполнения:**

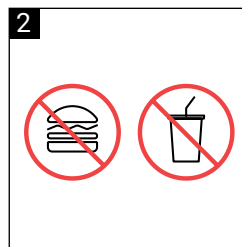
Разборчиво напишите Ваши данные: ФИО, дату рождения, пол и дату сбора биоматериала. Также укажите имя и фамилию Вашего лечащего врача, запрашиваемый анализ, реквизиты для отправки счета и дату отправки биоматериала.

Во избежание отбраковки образцов, учтите следующее:

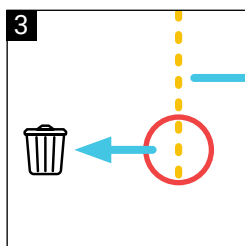
- Отсутствие бланка заявки или неполностью заполненный бланк заявки увеличивает время приема образца и обработки заказа.
- Заявки с никнеймами и аббревиатурами вместо имени не принимаются.
- ФИО пациента на бланке заявки и ФИО пациента на полоске для сбора образца должны полностью совпадать.
- Отсутствие или недостаточная информация в заполненном бланке заявки увеличивает время обработки Вашего образца.

Полоска для сбора биоматериала:

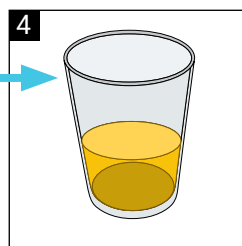
На полоске для сбора образца разборчиво напишите свои данные: ФИО, дату рождения, пол и дату сбора образца.



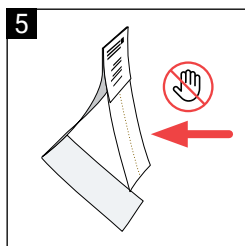
Соберите первую утреннюю мочу до еды и питья или первую мочу после самого долгого периода сна.



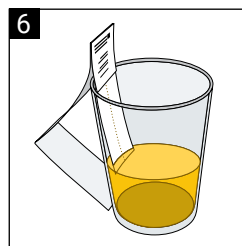
Соберите мочу в любую чистую емкость. **Пропустите первую порцию мочи.**



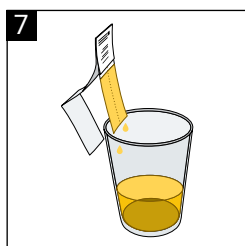
Начните сбор средней порции мочи – наполните емкость мочой с середины мочеиспускания.



НЕ ТРОГАЙТЕ впитывающую часть полоски для сбора биоматериала.

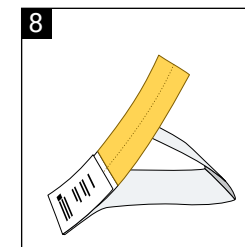


Поместите впитывающую часть полоски для сбора биоматериала в емкость с мочой и оставьте так на 15 секунд, чтобы она полностью пропиталась.

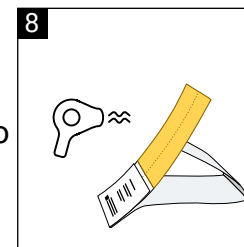


Выньте полоску для сбора образца из емкости и немного подержите, чтобы лишняя моча свободно стекла.

Полоска с нанесенным образцом биоматериала должна полностью высохнуть после сбора образца. Выберите способ просушки в шаге 8.

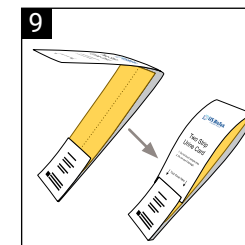


Высушите полоску на воздухе не менее 12 часов. Недостатки способа: Повышенная влажность окружающей среды может увеличить время высыхания. Впитывающая часть может согнуться и коснуться полоски с образцом.

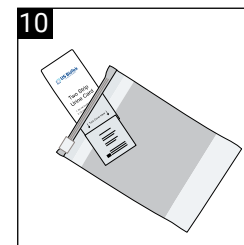


Либо

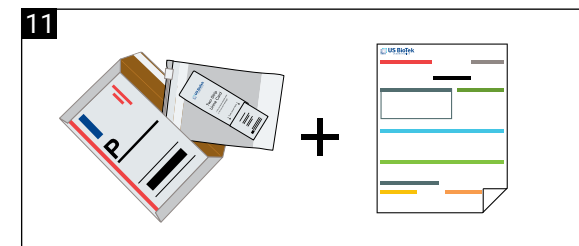
Высушите полоску феном на "LOW (низком)" режиме; воздух может быть теплым, но НЕ горячим. Держите фен на расстоянии 3–8 см. Высушите обе стороны полоски по 5 минут с каждой стороны, в общей сложности все время сушки - 10 минут.



После полного высыхания заправьте обложку в кармашек, как показано на картинке. Укажите использованный способ сушки полоски на обратной стороне полоски.



Поместите **ВЫСУШЕННУЮ** полоску в пакет с герметичной застежкой и плотно закройте пакет.



Поместите закрытый пакет с образцом и заполненный бланк заявки на анализ в прилагаемый конверт для отправки в лабораторию.