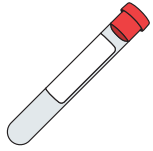
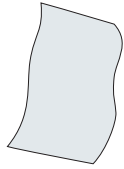


## Contenu :

Deux tubes séparateurs de sérum Tiger Top de 10 ml



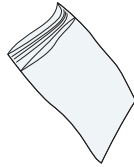
Un tampon absorbant



Une boîte en carton résistant à l'écrasement



Un sac refermable



Un formulaire de demande de test

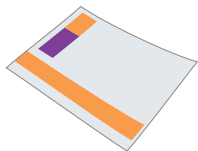


\*Les expéditions vers le Canada comprennent également les éléments suivants :

- Étiquette d'expédition
- Feuille de route
- Pochette autocollante

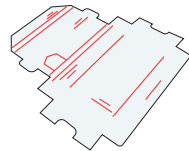
## Expédition aux États-Unis et au Canada :

FedEx Express Clinical Pak & timbre facturable



Ou :

USPS Priority Mail Small Flat Rate Box WA, AK, HI, & PR



## Régime alimentaire et médication :

Il est suggéré de maintenir vos habitudes alimentaires habituelles et de consommer une variété d'aliments, dans la mesure du possible, dans les deux semaines précédant le prélèvement sanguin, sauf avis contraire de votre professionnel de santé.

Évitez de consommer des aliments qui ont pu entraîner une réaction indésirable antérieure et/ou une anaphylaxie, car une exposition secondaire peut s'avérer fatale.

Les médicaments immunosuppresseurs tels que les corticostéroïdes oraux ou intranasaux (par exemple, prednisone, béclo méthasone, fluticasone, triamcinolone) et les suspensions et crèmes topiques à la cortisone, en plus des médicaments immuno-modulateurs, peuvent affecter les résultats des tests pour l'évaluation des anticorps.

## Important :

### Panel aliments, substances inhalées et moisissures t

Le laboratoire doit recevoir l'échantillon dans un délai de 14 jours à température ambiante à compter de la date de prélèvement.

### Panel d'anticorps coeliaques

Le laboratoire doit recevoir l'échantillon dans un délai de 10 jours à température ambiante à compter de la date de prélèvement.

US Biotek Laboratories n'est PAS un fournisseur de Medicare ou Medicaid.

Nos procédures de tests ne sont pas remboursables par l'un ou l'autre.

### Évitez le rejet des échantillons !

Étiquetez le tube de transfert de sérum avec le nom complet du patient, sa date de naissance ET la date de prélèvement de l'échantillon. Un tube de prélèvement ne comportant pas ces informations sera rejeté. Le nom du patient sur le tube de transfert de sérum doit correspondre exactement au nom du patient sur le formulaire de demande de test. N'utilisez PAS de surnoms ou d'abréviations. Pour le panel IgE Inhalant, le code postal du patient est requis.



Si vous avez-vous encore des questions, veuillez s'il vous plaît nous écrire à l'adresse suivante: [contact@karimchubin.com](mailto:contact@karimchubin.com)

# COLLECTE DU SÉRUM ET INSTRUCTIONS D'EXPÉDITION

Panel d'évaluation des anticorps contre les aliments, les substances inhalées et les moisissures  
Panel d'anticorps et d'antigènes de Candida  
Panel d'anticorps coeliaques



## Lisez attentivement ce document avant d'utiliser le contenu de cet emballage

Les panels Celiac et Specific-IgA ne conviennent pas aux nourrissons allaités.

Les IgE totales ne sont pas disponibles pour les moins de 10 ans.



## Instructions importantes pour l'expédition

Inscrivez clairement le nom du patient (prénom et nom de famille), sa date de naissance et la date de prélèvement de l'échantillon sur les tubes séparateurs de sérum Tiger Top et le formulaire de demande de test.

Le formulaire de demande d'analyse doit également inclure :

- Nom du praticien
- Test demandé
- Stockage de l'échantillon
- Renseignements sur le paiement

Les renseignements manquants ou incomplets sur la demande de test retarderont le traitement et prolongeront le délai d'exécution. Les spécimens peuvent être expédiés en toute sécurité à température ambiante. Pour des raisons de suivi, conservez une copie de votre numéro de suivi.

### Expédition aux États-Unis

Remplir le timbre de facturation FedEx Express et le coller sur la pochette clinique.

Les timbres sont prépayés pour une livraison FedEx 2-Day pour les 48 états inférieurs.

Contactez FedEx pour l'enlèvement : 1.800.463.3339.

**Ne PAS initier ou demander un ramassage ou une livraison le samedi auprès de FedEx. Des frais d'expédition supplémentaires seront facturés.**

Attention pour Washington, Alaska, Hawaii et Puerto Rico : envoyez l'échantillon par US Postal Service avec la boîte prépayée Priority Mail Small Flat Rate Box fournie. Une livraison plus rapide est à la charge du praticien.

### Expédition à partir du Canada

Le contenu de l'expédition comprend

- 1 grande pochette clinique
- 1 pochette FedEx autocollante avec étiquette d'expédition (attachée à la pochette clinique)
- 2 bordereaux d'expédition (pré-emballés dans la pochette Fed-ex)
- 1 facture commerciale (pré-emballée dans la pochette Fed-ex)

Placez une boîte en carton résistant à l'écrasement à l'intérieur de la pochette clinique FedEx et scellez-la.

Ne retirez pas les lettres de transport et la facture commerciale de la pochette Fed-ex autocollante.

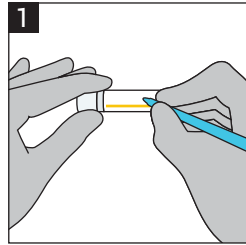
Contactez FedEx pour l'enlèvement : 1.800.463.3339.

### Expédition en dehors des États-Unis et du Canada

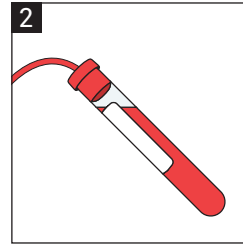
Le client est responsable des frais d'expédition

## Instructions pour le prélèvement d'échantillons

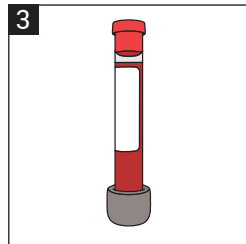
Suivez attentivement les instructions de collecte.



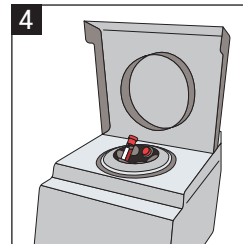
Inscrivez clairement le nom du patient (prénom et nom de famille), sa date de naissance et la date de prélèvement de l'échantillon sur les deux tubes séparateurs de sérum Tiger Top.



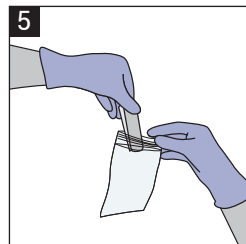
Prélevez le sang à l'aide des deux tubes séparateurs de sérum Tiger Top fournis. Un tube séparateur Tiger Top entièrement vidé donne généralement 3 à 4 ml de sérum.



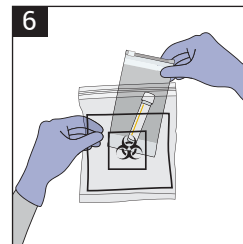
Laissez le sang coaguler à température ambiante pendant 30 minutes.



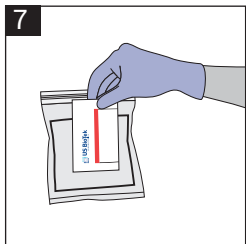
Ce centrifuger à 3000 RPM pendant 15 minutes.



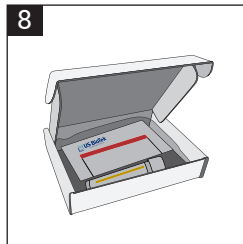
Placez les deux tubes séparateurs de sérum Tiger Top dans le petit sac refermable avec le tampon absorbant.



Placez ce sac dans le sac à risque biologique fourni.

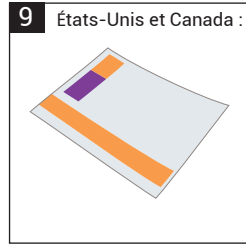


Mettez le formulaire de demande rempli dans la poche extérieure du sac à risques biologiques.



Placez le sac à risque biologique avec tout son contenu dans la boîte en carton CrushProof.

## Specimen Collection Instructions Cont.



États-Unis et Canada : Placez la boîte en carton résistant à l'écrasement dans le Clinical Pak de FedEx Express. Fermez hermétiquement.



WA, AK, HI, & PR Placez la boîte en carton résistant à l'écrasement dans la petite boîte à tarif fixe de l'USPS Priority Mail. Fermez hermétiquement.

or

### Besoins en sérum :

Les volumes exigés de sérum sont indiqués sur le formulaire de demande de test. Un échantillon insuffisant peut entraîner l'impossibilité de réaliser les tests pour tous les panels commandés. Une notification des panels qui n'ont pas pu être complétés sera émise avec tous les éléments incomplets.

Les sérums hémolysés, lipémiques ou ictériques seront rejetés.