



### WATER TEST KIT - TOTAL BACTERIA+ E. COLI

EN

AquaVial™ Plus is designed for testing well and ground water and consists of two tests: AquaVial™ Total Bacteria and AquaVial™ E. coli. AquaVial™ Plus is a quick and convenient screening test and does not replace mandatory water testing through an accredited laboratory.

AquaVial™ Total Bacteria detects bacteria and fungi concentrations as low as 500 CFU/ml (500 bacteria per ml) in 15 minutes at 35-40 °C (95-104 °F), or in 30 minutes at 20-25 °C (68-77 °F).

AquaVial™ E. coli detects E.coli and coliform concentrations as low as 1 CFU/ml (one bacteria per ml) of E. coli and coliform bacteria within 24 hours when incubated at 35-40 °C (95-104 °F), or 48 hours at 20-25 °C (68-77 °F).

#### KIT CONTENT:

- 1 T-Cup unit
- 1 AquaVial™ Total Bacteria vial with pink solution and red cap
- 1 AquaVial™ E. coli vial with yellow dry media and yellow cap
- 1 saline solution pouch
- 1 set of Testing Instructions

#### IMPORTANT SAFETY NOTES:

- The solutions in the vials are non-toxic and; therefore pose no significant hazard provided that the directions for use are followed. **DO NOT INGEST.**
- Not recommended for children (small parts)
- Store at temperatures above freezing. For best results, test before the expiration date indicated on the box

#### TIP:

Have a white background (i.e. a piece of paper) and a camera ready before starting the tests. This will help observing the colour change.

#### DISPOSAL:

T-Cup components, are recyclable. Please recycle whenever possible. Vials can be disposed of in the trash. Warning: Do not attempt to open the vials after test completion or dispose of their contents into your sink.

#### IMPORTANT:

Please read the directions carefully and watch the instructional video, before starting the test. Follow the steps below in the exact order to obtain an accurate reading of your water quality. Any deviation may cause cross contamination or ruin the sample, possibly resulting in false positive or false negative results.

#### DIRECTIONS FOR USE:

##### TOTAL BACTERIA AND FUNGI TEST

#### STEP-BY-STEP VIDEO INSTRUCTIONS:

[www.aquavial.ca/AquavialPLUS](http://www.aquavial.ca/AquavialPLUS)

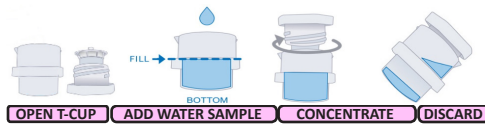
##### Step 1: Collect and Concentrate Water Sample

**OPEN T-CUP:** Separate the top and bottom halves of the T-Cup by twisting the top half counter clockwise.

**ADD WATER SAMPLE:** Fill the bottom of the T-Cup halfway with the sample water.

**CONCENTRATE:** Twist top of the T-Cup clockwise into bottom section until it stops, forcing water through the integrated T-Cup filter. Water will pour through and spill over the sides of the plunger. This is normal. The T-Cup is intended to sample this exact amount of water.

**DISCARD:** Drain excess water from the top and sides of the T-Cup.



##### Step 2: Add Saline Solution

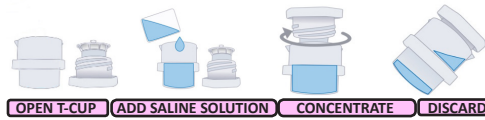
This step is required to ensure the water sample collected and concentrated in Step 1 is washed of chemicals, like chlorine, used to treat the water, which may affect your test results. The addition of saline solution will not dilute or interfere with the water sample to be tested. The T-Cup system has a built-in filter that retains the bacteria at the bottom, while eliminating chemicals through the filter.

**OPEN T-CUP:** Open the T-Cup by twisting the top half counter-clockwise.

**ADD SALINE SOLUTION:** Carefully tear the top section of the saline solution pouch and pour saline solution into the bottom half of the T-Cup.

**CONCENTRATE:** Twist the top of the T-Cup into the bottom clockwise to close the T-Cup.

**DISCARD:** Pour out any excess solution from the top of the T-Cup.



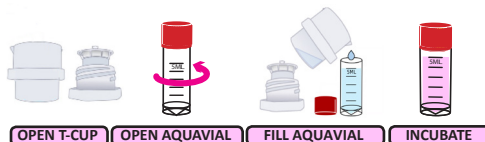
##### Step 3: Test Water Sample

**OPEN T-CUP:** Open the T-Cup by twisting the top half counter-clockwise.

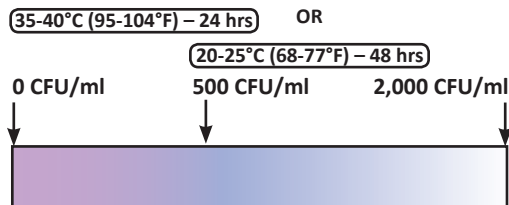
**OPEN VIAL:** Hold AquaVial™ Total Bacteria vial (pink solution & red cap) into your hand and twist the red cap counter clockwise. **BE CAREFUL NOT TO TILT THE VIAL OR SPIL AQUAVIAL™ SOLUTION.**

**FILL AQUAVIAL™:** Pour the unfiltered water from the bottom of the T-Cup into the AquaVial™ Total Bacteria vial. In most cases the mixed liquid will fill to the 4 ML line (+/- 1ML). Sample water should not exceed the 5 ML line; or stop filling water in the vial after this line. Close AquaVial™ Total Bacteria with its original red cap. Tip: Take a picture of the vial against a white background.

**INCUBATE:** Let the AquaVial™ Total Bacteria vial incubate in an upright position for 30 minutes and check for changes in colour. If you are not sure if the vial changed color, let the vial incubate another 30 minutes and check color again.



Compare the color of the reagent in the test vial against the color diagram below:



#### RESULTS INTERPRETATION:

If the solution changes its colour to clear, extreme caution should be exercised, and a sample should be taken to a laboratory for further testing. This test is intended for rapid screening only.

#### E. COLI AND COLIFORM TEST

STEP-BY-STEP VIDEO INSTRUCTIONS:  
[www.aquavial.ca/AquavialPLUS](http://www.aquavial.ca/AquavialPLUS)

##### Step 1: Test Water Sample

**OPEN AQUAVIAL™:** Twist the AquaVial™ yellow cap counterclockwise to open the vial.

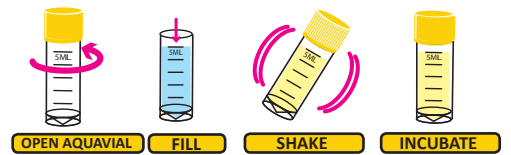
**FILL AQUAVIAL™:** Fill AquaVial™ E. coli vial with sample water. Sample water should not exceed the 5 ml fill line; or stop filling water in the vial after this line. Twist clockwise to close the vial. **DO NOT LEAVE THE VIAL OPEN.**

**SHAKE:** Shake the vial well to dissolve the dry media deposited on the side wall of the vial. **Tip:** Take a picture of the vial against a white background.

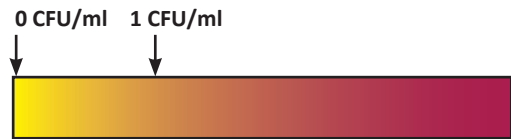
**INCUBATE:** Let the AquaVial™ E. coli vial incubate in an upright position for 24 hours at 35 - 40°C (95 - 104°F) or 48 hours at 20-25°C (68 - 77°F) and check for changes in colour. Compare the color of the reagent in the test vial against the colour diagram below:

#### WARNING:

Do not attempt to open the vials or dispose of their contents into your sink after test completion.



35-40°C (95-104°F) – 24 hrs      OR      20-25°C (68-77°F) – 48 hrs



#### RESULTS INTERPRETATION:

If the solution changes its colour to orange or purple, extreme caution should be exercised, and you should not come into contact, ingest or shower with this water, until further testing has been conducted and additional analysis performed. This test is intended for rapid screening only.

**IMPORTANT: Any colour change after 48 hours should be disregarded.**

The test is highly sensitive and even dead (unharmful) bacteria can change the colour after more than 48 hours.

For more information visit us at:



[www.aquavial.ca](http://www.aquavial.ca)  
sales@genemis.ca  
tel: 1-866-574-8929

FR

AquaVial™ Plus est créé pour tester les eaux des puits et les eaux souterraines et se compose de deux tests: AquaVial™ Total Bacteria et AquaVial™ E. coli. AquaVial™ Plus est conçu pour être un test rapide et efficace mais ne remplace pas les tests d'eau obligatoire réalisés dans un laboratoire accrédité.

AquaVial™ Total Bacteria détecte les concentrations de bactéries aussi basses que 500 CFU/ml (500 bactéries par ml) en 15 minutes à 35-40 °C (95-104 °F), ou en 30 minutes à 20-25 °C (68-77 °F).

AquaVial™ E. coli détecte les concentrations d'E.coli et de coliforme aussi basses que 1 CFU/ml (1 bactérie par ml) d'E. coli et de coliforme en 24 heures si incubées à 35-40°C (95-104°F), ou 48 heures à 20-25 °C (68-77 °F).

### CONTENU DU KIT:

- 1 T-Cup unit
- 1 AquaVial™ Total Bacteria flacon avec solution rose et capuchon rouge
- 1 AquaVial™ E. coli flacon avec milieu jaune sec et capuchon jaune
- 1 poche de solution saline
- 1 set d'Instructions de tests

### NOTES IMPORTANTES POUR VOTRE SECURITE:

- Les solutions dans les flacons ne sont pas toxiques et donc ne posent aucun risque significatif si les indications d'utilisations sont suivies. **NE PAS AVALER.**
- Non recommandé pour les enfants (petites parties)
- Ranger à température en dessous de 0. Pour de meilleurs résultats, testez avant la date d'expiration indiquée sur la boîte.

### CONSEIL:

Ayez un arrière-plan blanc (par exemple un morceau de papier) et une caméra prête avant de commencer les tests. Ceci vous aidera à observer le changement de couleur.

### DISPOSITION:

Les composants T-Cup sont recyclables. Veuillez recycler chaque fois que vous le pouvez. Les flacons peuvent être jetés à la poubelle.

Avertissement: N'essayez pas d'ouvrir les flacons après l'achèvement du test ou de jeter leur contenu dans votre évier.

### IMPORTANT:

SVP lisez les directives attentivement et regardez la vidéo pour vous guider avant de commencer le test. Suivez les étapes suivantes dans l'ordre pour obtenir une lecture correcte de votre qualité d'eau. Toute déviation pourrait causer une contamination ou ruiner l'extrait d'eau, ou donner de faux positifs ou faux négatifs.

### DIRECTIVES D'UTILISATION:

#### TOTAL BACTERIA AND FUNGI TEST

VIDEO TUTORIEL ETAPE PAR ETAPE:

[www.aquavial.ca/AquavialPLUS](http://www.aquavial.ca/AquavialPLUS)

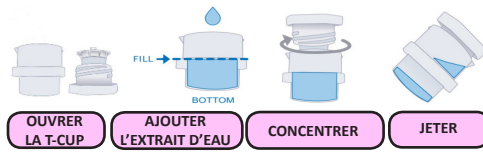
#### Etape 1: Collecter et Concentrer vos extraits d'Eau

**OUVRER LA T-CUP:** Séparer les moitiés du haut et du bas de la T-Cup en tordant la moitié du haut dans le sens contraire de l'aiguille d'une montre.

**AJOUTER L'EXTRAIT D'EAU:** Remplissez le fond de la T-Cup à moitié avec l'extrait d'eau.

**CONCENTRER:** Tordez le haut de la T-Cup dans le sens des aiguilles d'une montre vers la partie basse jusqu'à ce que cela s'arrête, en forçant l'eau à passer à travers le filtre intégré de la T-Cup. L'eau passera à travers et découlera sur les bords du piston. C'est normal. LA T-Cup est réalisée pour cette quantité d'eau exacte.

**JETER:** Drainez l'excédent d'eau du haut et des côtés de la T-Cup.



#### Etape 2: Ajoutez la solution saline

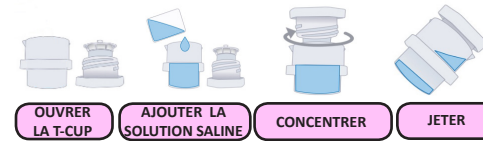
Cette étape est requise pour s'assurer que l'eau collectée et concentrée dans l'étape 1 est débarrassée de tous produits chimiques comme le chlore, utilisée pour traiter l'eau, qui pourrait affecter vos résultats de test. L'ajout de solution saline ne sera pas dilué et n'interférera pas avec l'extrait d'eau à tester. Le système a un filtre qui retient les bactéries au fond, pendant qu'il élimine les produits chimiques à travers le filtre.

**OUVREZ LA T-CUP:** Ouvrez la T-Cup en tordant la moitié du haut dans le sens contraire aux aiguilles d'une montre.

**AJOUTEZ LA SOLUTION SALINE:** Attentivement couper versez le première partie de votre poche de solution saline et versez la solution saline dans la partie basse de la T-Cup.

**CONCENTRER:** Tordez le haut de votre T-Cup vers le bas dans le sens des aiguilles d'une montre afin de fermer la T-Cup

**JETER:** Eliminez tout excédent d'eau du haut de votre T-Cup.



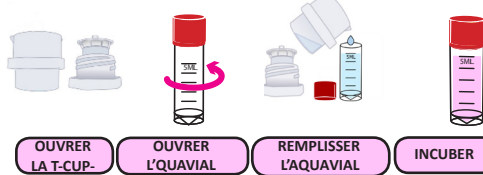
#### Etape 3: Tester votre extrait d'eau

**OUVREZ LA T-CUP:** Ouvrez la T-Cup en tordant la moitié du haut dans le sens contraire aux aiguilles d'une montre.

**OUVREZ L'AQUAVIAL™:** Prenez le flacon AquaVial™ Total Bacteria (solution rose) dans vos mains et tordez le capuchon rouge dans le sens contraire des aiguilles d'une montre. **FAITES ATTENTION A NE PAS VERSER L'AQUAVIAL™.**

**REMPLISSEZ L'AQUAVIAL™:** Verser l'eau non filtrée du fond de la T-Cup dans le flacon de bactéries Total AquaVial™. Dans la plupart des cas, mélangé se remplit jusqu'à la ligne de 4 ML (+/- 1 ML). L'eau échantillon ne doit pas dépasser la ligne de 5 ML; Ou arrête de remplir l'eau dans le flacon après cette ligne. Fermez le flacon de Total AquaVial™ en utilisant le bouchon rouge. Conseil: Prenez une photo du flacon sur un fond blanc.

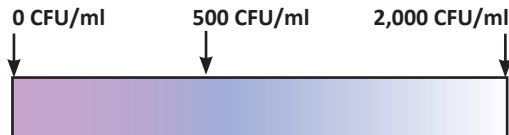
**INCUBER:** Laissez le flacon de bactéries Total AquaVial™ incubé dans une position verticale pendant 30 minutes et vérifiez les changements de couleur. Si vous ne savez pas si le flacon a changé de couleur, laissez le flacon incubé encore 30 minutes et vérifiez à nouveau la couleur.



Comparez la couleur du réactif dans le flacon d'essai contre le diagramme des couleurs ci-dessous:

**35-40°C (95-104°F) – 24 hrs** OU

**20-25°C (68-77°F) – 48 hrs**



#### INTERPRETATION DES RESULTATS:

Si la solution change de couleur pour devenir plus claire, une extrême prudence devrait être exercée, échantillon devrait être porté à un laboratoire pour d'autres essais. Ce test est destiné à un dépistage rapide uniquement.

#### E. COLI AND COLIFORM TEST

VIDEO TUTORIEL ETAPE PAR ETAPE:

[www.aquavial.ca/AquavialPLUS](http://www.aquavial.ca/AquavialPLUS)

#### Etape 1: Testez l'échantillon d'eau

**OUVREZ L'AQUAVIAL™:** Tournez le capuchon jaune AquaVial™ dans le sens antihoraire pour ouvrir le flacon.

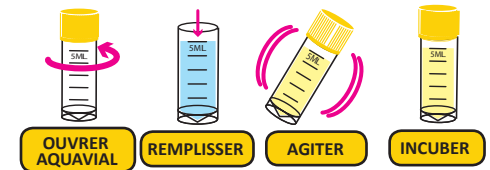
**REMPLISSEZ L'AQUAVIAL™:** Remplir le flacon AquaVial™ E. coli avec de l'eau échantillon. L'eau échantillon ne doit pas dépasser la ligne de remplissage de 5 ml; Ou arrêtez de remplir l'eau dans le flacon après être arrivé à cette ligne. Tourner dans le sens des aiguilles d'une montre pour fermer le flacon. **NE LAISSEZ PAS LE FLACON OUVERT.**

**AGITER:** Bien agiter le flacon pour dissoudre le milieu sec déposé sur la paroi latérale du flacon. **Conseil:** Prenez une photo du flacon sur un fond blanc.

**INCUBER:** Laissez le flacon AquaVial™ E. coli incubé dans une position verticale pendant 24 heures à 35 - 40°C (95 à 104 °F) ou 48 heures à 20-25°C (68 à 77°F) et vérifiez les changements de couleur.

#### AVERTISSEMENT:

N'essayez pas d'ouvrir les flacons après l'achèvement du test ou de jeter leur contenu dans votre évier.



Comparez la couleur du réactif dans le flacon d'essai avec le diagramme des couleurs ci-dessous:

**35-40°C (95-104°F) – 24 hrs** OU

**20-25°C (68-77°F) – 48 hrs**

0 CFU/ml 1 CFU/ml



#### INTERPRETATION DES RESULTATS:

Si la solution change de couleur en orange ou en violet, il faut faire preuve d'une extrême prudence et ne pas entrer en contact, ingérer ou se doucher avec cette eau, jusqu'à ce que de nouveaux tests aient été effectués et des analyses supplémentaires soient faites. Ce test est destiné à un dépistage rapide seulement.

**IMPORTANT: Tout changement de couleur après 48 heures doit être ignoré.**

Le test est très sensible et même les bactéries mortes (sans danger) peuvent changer de couleur après plus de 48 heures.

Pour plus d'informations, visitez notre site sur:



[www.aquavial.ca](http://www.aquavial.ca)  
[sales@genemis.ca](mailto:sales@genemis.ca)  
 tel: 1-866-574-8929