

Raphael 530/520C/Slim Quick User Guide

Raphael 530/520C/Slim Quick User Guide

Raphael 530/520C/Slim クイックユーザーガイド

Raphael 530/520C/Slim Guía rápida de usuario

Raphael 530/520C/Slim Kurzanleitung

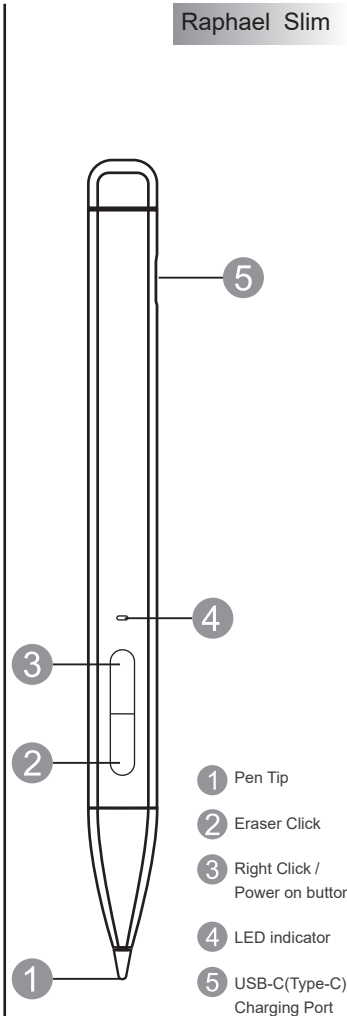
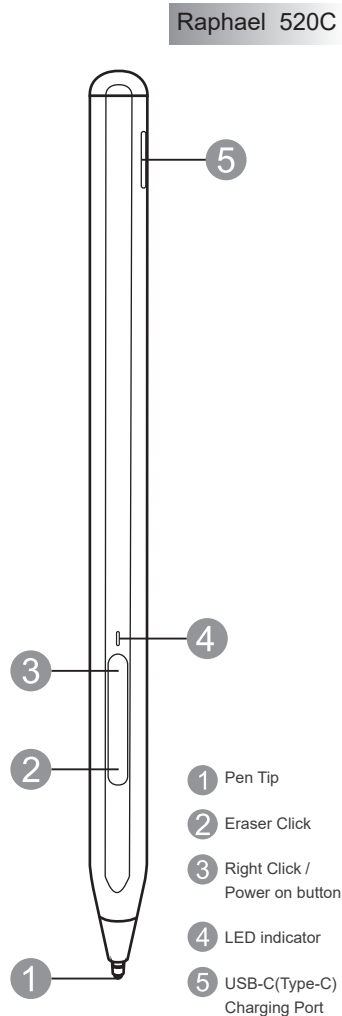
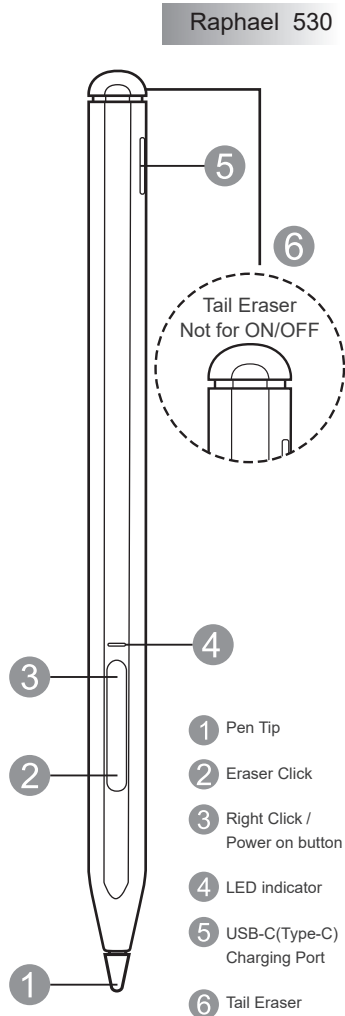
Raphael 530/520C/Slim Guide de l'utilisateur rapide

Raphael 530/520C/Slim Guida rapida per l'utente

Raphael 530/520C/Slim 빠른 사용 설명서

Raphael 530/520C/Slim 快速用户指南

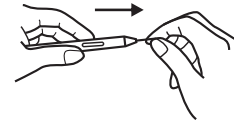
Raphael 530/520C/Slim 快速使用手册



How to replace the pen refill

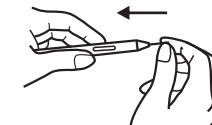
Step1

Pull out the used pen tip.
使用済みのペン先を引き抜きます。
Saque la punta usada.



Step2

Insert the pen refill.
ペン詰め替えを挿入します。
Inserte la recarga.



Step3

Press firmly on a hard surface for 5 seconds until pen Refill is locked.
ペン詰め替えがロックされるまで、硬い表面を5秒間しっかり押します。
Presione firmemente sobre la superficie dura durante 5 segundos hasta que se vuelva a bloquear.

Start using the stylus on Surface/HP

1. Make sure your Surface/HP is powered on.
2. Open the Raphael 530/520C/Slim package, press any button for 1 second entering the writing mode. Green LED is on in working mode.
3. The red LED indicates that charging is required. When the battery is fully charged, the red LED will turn to Green LED. Raphael 530/520C/Slim will be off when the power is not enough for working. The user is able to use the stylus while charging.
4. Charge Raphael 530/520C for 15 minutes and use for about 70 hours. Charge Raphael Slim for 15 minutes and use for about 10 hours. LED turns to Green when fully charged.
5. Raphael 530/520C/Slim provides an intelligent power management system that automatically switches to the optimized power saving mode and detection voltage:
 - After 10 minutes without using, it will enter the power saving mode.
 - Press Up button to wake up in power saving mode.
6. Raphael 530/520C/Slim can be charged through the enclosed USB-C cable (500mA).
7. Due to the characteristics of Lithium-ion batteries, it is recommended to charge the batteries once a month to avoid permanent damage to the Lithium-ion batteries at low voltage for long periods of time.

Surface/HPでスタイラスを使用する方法

1. Surface/HPが電源が入っていることを確認してください。
2. Raphael 530/520C/Slim パッケージを開け、任意のボタンを1秒間押しして筆記モードに入ります。作業モードでは緑色のLEDが点灯します。
3. 赤色のLEDは充電が必要であることを示しています。バッテリーが完全に充電されると、赤色のLEDは緑色になります。Raphael 530/520C/Slimは動作に十分な電力がない場合はオフになります。ユーザーは充電中でもスタイラスを使用することができます。
4. Raphael 530/520Cを15分間充電し、約70時間使用できます。Raphael Slimを15分間充電し、約10時間使用できます。完全に充電されるとLEDが緑色になります。
5. Raphael 530/520C/Slimは最適化された省電力モードと検出電圧に自動的に切り替わるスマートな電力管理システムを提供します:
 - 使用していない状態が10分続くと、省電力モードに切り替わります。
 - 省電力モードで起動するには、上ボタンを押します。
6. Raphael 530/520C/Slimは同梱のUSB-Cケーブル (500mA) を介して充電できます。
7. リチウムイオンバッテリーの特性により、長時間低電圧での放置によるリチウムイオンバッテリーの永久的な損傷を避けるため、1か月に1回はバッテリーを充電することをお勧めします。

Comenzar a usar el lápiz en Surface/HP

1. Asegúrate de que tu Surface/HP esté encendido.
2. Abre el paquete de Raphael 530/520C/Slim, presiona cualquier botón durante 1 segundo para entrar en el modo de escritura. El LED verde se enciende en modo de trabajo.
3. El LED rojo indica que se requiere carga. Cuando la batería esté completamente cargada, el LED rojo cambiará a LED verde. Raphael 530/520C/Slim se apagará cuando la energía no sea suficiente para trabajar. El usuario puede usar el lápiz mientras se carga.
4. Carga Raphael 530/520C durante 15 minutos y úsalo durante aproximadamente 70 horas. Carga Raphael Slim durante 15 minutos y úsalo durante aproximadamente 10 horas. El LED se vuelve verde cuando está completamente cargado.
5. Raphael 530/520C/Slim ofrece un sistema inteligente de gestión de energía que cambia automáticamente al modo de ahorro de energía optimizado y la detección de voltaje:
 - Después de 10 minutos sin usar, entrará en el modo de ahorro de energía.
 - Presiona el botón de subir para despertar en el modo de ahorro de energía.
6. Raphael 530/520C/Slim se puede cargar a través del cable USB-C incluido (500 mA).
7. Debido a las características de las baterías de iones de litio, se recomienda cargar las baterías una vez al mes para evitar daños permanentes a las baterías de iones de litio a baja tensión durante largos periodos de tiempo.

Starten Sie die Verwendung des Stylus auf Surface/HP

1. Stellen Sie sicher, dass Ihr Surface/HP eingeschaltet ist.
2. Öffnen Sie das Raphael 530/520C/Slim Paket, drücken Sie eine beliebige Taste für 1 Sekunde, um in den Schreibmodus zu gelangen. Die grüne LED leuchtet im Arbeitsmodus.
3. Die rote LED zeigt an, dass eine Aufladung erforderlich ist. Wenn der Akku vollständig aufgeladen ist, wechselt die rote LED zu grün. Raphael 530/520C/Slim wird ausgeschaltet, wenn die Leistung nicht ausreicht. Der Benutzer kann den Stylus während des Ladevorgangs verwenden.

