

# Maintenance / Apkope / Priežiūra / Hooldus / Обслуживание

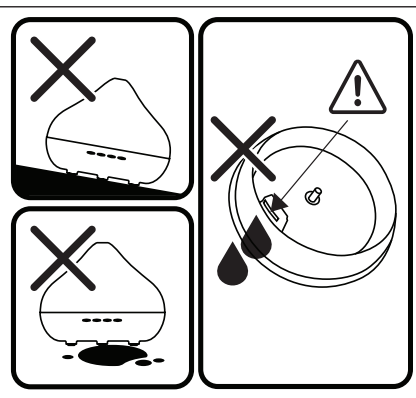
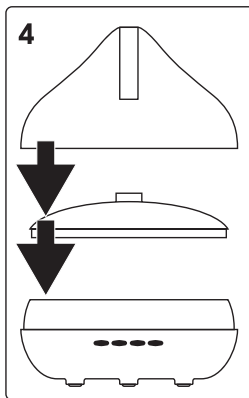
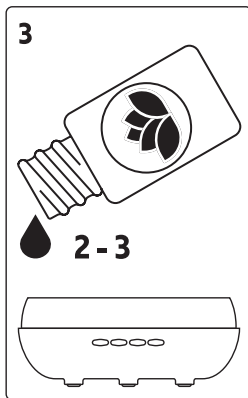
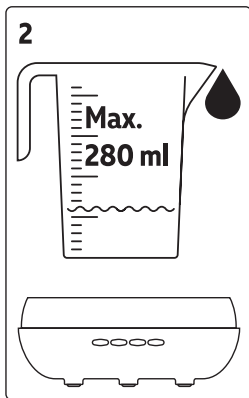
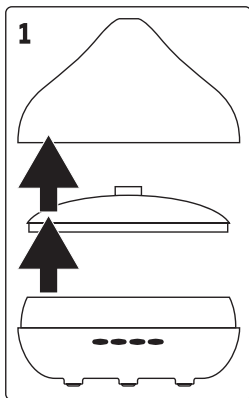
**EN** Smart aroma diffuser

**LV** Gudrais aromāta difuzors

**LT** Išmanusis kvapų difuzorius

**EE** Nutikas lõhnahajuti

**RU** Умный ароматодиффузор



1. Remove the upper covers
2. Add water: do not fill above the 'max.' line when you add water to the tank (Max. 280 ml).
3. Add essential oil: add an essential oil to the water tank. 2-3 drops at most. (About 0.1-0.2 ml).
4. Put the upper covers back on. Do not tilt the diffuser and ensure that water does not leak as this will interfere with the mechanism.

The amount of vapor depends on the indoor environment and the volume of water in the tank.

If there seems to be no vapor, this may be caused by air temperature, humidity, airflow and so on.  
This unit has an automatic off function. It will be triggered automatically when the water runs out or gets too low.

**⚠** Careful! No water may enter the air outlet opening. This could damage the appliance and will void any claim the warranty.

1. Nogemiet augšējās vāciņus
2. Pielejiet ūdeni: lejoj tvertnē ūdeni, nepieplidiet to augstāk par 'max.' atzīmi (Maks. 280 ml).
3. Pievienojiet ēterisko eļļu: ielejiet ūdens tvertnē ēterisko eļļu. Ne vairāk par 2-3 pilieniem. (Aptuveni 0,1-0,2 ml).
4. Uzlieciet atpakaļ augšējās vāciņus. Nesaskāriet smidzinātāju un pārliecinieties, ka nav ūdens noplūdes, jo tādējādi tiks traucēta mehānisma darbība.

Tvaika daudzums ir atkarīgs no iekšējelpa vides un ūdens daudzuma tvertnē.

Ja izskatās, ka tvaika nav, tam iemesls var būt gaisa temperatūra, mitrums, gaisa plūsma un citi faktori.  
Šai iekārtai ir automātiska izslēgšanās funkcija. Tā automātiski ieslēgsies, kad beigsis ūdens vai tā līmenis būs pārāk zems.

**⚠** Uzmanīgi! Gaisa izplūdes atverē nedrīkst iekļūt ūdens. Šādā veidā var sabojāt ierīci un uz šādu defektu neatieksies garantijas prasība.

1. Nuimkite viršutinius dangtelius
2. Įpilkite vandens: pildami vandenį į talpą nevirsykite 'max.' ribos (maks. 280 ml).
3. Įpilkite eterinio aliejaus: į vandens talpą įpilkite eterinio aliejaus. Nedaugiau 2-3 lašų. (Apie 0,1-0,2 ml).
4. Uždėkite viršutinius dangtelius. Nepaverskite difuzoriaus, užtikrinkite, kad vanduo neprateka, nes tai gali pakenkti mechanizmui.

Generuojamų garų kiekis priklauso nuo patalpų aplinkos ir talpoje esančio vandens kiekio.

Garai gali nesiformuoti dėl oro temperatūros, drėgmės, oro srauto ir pan. Prietaisas turi automatinio išjungimo funkciją. Jis išsijungs automatiškai, kai baigsis vanduo arba bus per žemas vandens lygis talpoje.

**⚠** Atsargiai! Vanduo neturi patekti į oro išleidimo angą. Tai gali sugadinti prietaisą ir garantija dėl tokio defekto nebus taikoma.

1. Eemaldage ülemise katted
2. Lisage vett: mahutisse vee lisamisel (max 280 ml) ärge täitke üle 'max.' joone.
3. Lisage eeterlik õli: lisage eeterlik õli veemahutisse. Kõige rohkem 2-3 tilka. (Umbes 0,1-0,2 ml).
4. Asetage ülemised katted tagasi oma kohale. Ärge kallutage lõhnahajutit ja veenduge, et vesi leki, kuna see võib kahjustada mehhanismi.

Auru kogus sõltub siseruumi keskkonnast ja vee kogusest veemahutis.

Auru puudumisel võib see olla põhjustatud õhu temperatuurist, niiskusest, õhuvoolust jne. Sellele seadmel on automaatse väljalülitamise funktsioon. See käivitub automaatselt, kui vesi lõpeb või selle tase on liiga madal.

**⚠** Ettevaatust! Õhu väljalaskeavassee ei tohi sattuda vett. See võib seadet kahjustada ja sellisele defektile garantii ei kehti.

1. Снимите верхние крышки
2. Добавьте воду: добавляя воду в емкость, не наливайте ее выше отметки 'max.' (макс. 280 мл).
3. Добавьте эфирное масло: добавляйте эфирное масло в емкость с водой. Не более 2-3 капли. (Примерно 0,1-0,2 мл).
4. Установите верхние крышки на место. Не наклоняйте распылитель и убедитесь, что вода не протекает, так как это повлияет на работу механизма.

Количество пара зависит от условий в помещении и объема воды в емкости.

Если создается впечатление, что пара нет, то это может быть вызвано температурой воздуха, влажностью, сквозняками и так далее.  
Данное устройство имеет функцию автоматического отключения. Она работает автоматически, когда вода закончится или ее уровень станет слишком низким.

**⚠** Будь осторожен! Вода не должна попадать в воздуховыпускное отверстие. Это может привести к повреждению устройства, и на него не распространяется гарантия.