

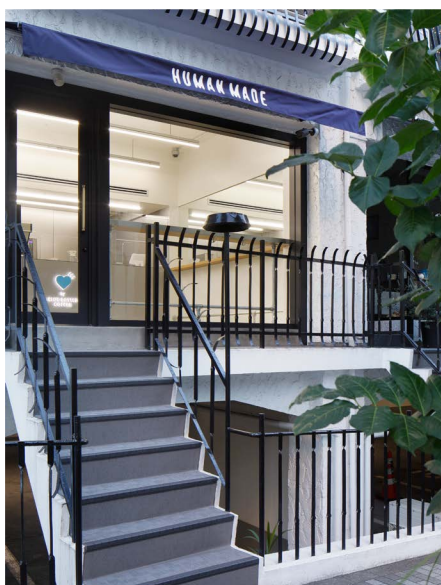


by  
**BLUE BOTTLE  
COFFEE**

## HUMAN MADE Cafe by Blue Bottle Coffee オープン

### コラボレートしたコーヒーの提供や、コラボレーションアイテムの販売も

ブルーボトルコーヒージャパン合同会社（本社：東京都江東区）は、  
2021年7月21日（水）に新たにオープンする HUMAN MADE 直営店「HUMAN MADE OFFLINE STORE」内に、  
常設カフェとなる「HUMAN MADE Cafe by Blue Bottle Coffee」をオープンいたします。



「HUMAN MADE」は、NIGO®氏がデザインを手掛ける“過去と未来の融合”をテーマにしたブランドです。無類のコーヒー好きであり、ブルーボトルコーヒーの長年のレギュラークエストとして日常の中でブルーボトルのコーヒーをお楽しみいただいていたNIGO®氏が、自身のお店でもブルーボトルのコーヒーをご提供されたいという想いから、私たちのコラボレーションについて話が始まりました。2021年4月にオープンした「ブルーボトルコーヒー 渋谷カフェ」で初のコラボレーションによるバリスタユニフォームのデザイン、ダブルネームアイテムやブレンドコーヒーの販売を実施し、5月には京都の「HUMAN MADE」直営店「HUMAN MADE 1928」内にブルーボトルコーヒーのカフェを出店いたしました。今回、NIGO®氏のルーツである原宿に新たに「HUMAN MADE OFFLINE STORE」がオープンされ、その中にブルーボトルコーヒーのカフェ「HUMAN MADE Cafe by Blue Bottle Coffee」がオープンいたします。

「HUMAN MADE OFFLINE STORE」は、2017年にオープンした中目黒から移転しオープンいたします。店内には巨大なブルドッグのオブジェやサークル状のショーケース、ジュークボックスやネオンクロックが並び、HUMAN MADEの世界観をお楽しみいただける空間となりました。その中にオープンする「HUMAN MADE Cafe by Blue Bottle Coffee」では、他のブルーボトルコーヒー カフェと同様にバリスタが丁寧にハンドドリップした上質なスペシャルティコーヒーはもちろん、エスプレッソドリンク等もご提供いたします。こちらのカフェではHUMAN MADEとコラボレーションブレンドコーヒーをメニューとしてご提供させていただきます。NIGO®氏とブルーボトルのこだわり感じるコーヒーを、特別な空間にてぜひお楽しみください。（こちらのカフェでは、フードのご提供はございません）

## COLLABORATION BLEND COFFEE

※価格は全て税込となります。



### ブルーボトルコーヒー × ヒューマンメイド パスト ブレンド (右) 7月21日発売

### ブルーボトルコーヒー × ヒューマンメイド フューチャー ブレンド (左)

200g 1,836円

ドリップコーヒー 594円 (お持ち帰りの場合) / 605円 (店内利用の場合)

※ラテ、カプチーノ等のエスプレッソドリンクとしてもご提供させていただきます。

《メニューとしてご提供するカフェ》

- HUMAN MADE Cafe by Blue Bottle Coffee
  - HUMAN MADE 1928 Cafe by Blue Bottle Coffee
- ※ドリップコーヒーは日替わりで一種類をご提供しております。

《コーヒー豆 (200g) の販売カフェ・オンラインストア》

- HUMAN MADE Cafe by Blue Bottle Coffee
- HUMAN MADE 1928 Cafe by Blue Bottle Coffee
- ブルーボトルコーヒー 渋谷カフェ
- ブルーボトルコーヒー 公式オンラインストア

2021年4月に初めて登場した、NIGO® 氏自らがテイastingをしブルーボトルとコラボレートしたブレンドコーヒー「ブルーボトルコーヒー × ヒューマンメイド フューチャー ブレンド」。ナチュラルプロセスで精製されたエチオピア産コーヒー豆のフローラルなフレーバーをベースに、焙煎を別途行いローストレベルを変えたグアテマラ産コーヒー豆のキャラメルやココアのような落ち着いたテイストが寄り添い、華やかさと甘みを感じられる飲みやすいテイストに仕上がりました。今回「HUMAN MADE Cafe by Blue Bottle Coffee」のオープンを記念し、その続編となる「ブルーボトルコーヒー × ヒューマンメイド パスト ブレンド」

を発売いたします。こちらのブレンドは、コーヒー発祥の地であり、長い歴史を持つエチオピアのコーヒーを使用しています。ナチュラルプロセスで精製された同じコーヒー豆を、ローストレベルを変えて2種類ブレンドし、深めにローストしたコーヒーのブラックベリーやメープルのような甘み、軽めにローストしたコーヒーのフルーティでハイビスカスのような香りが合わさり、酸味がマイルドでリッチなテイストに仕上がりました。HUMAN MADEの「過去と未来の融合」をコンセプトとも結びつく、コーヒーの「パスト (=歴史・過去)」とそれを組み合わせることで生まれた、新たなテイストをお楽しみいただけるブレンドです。

## COLLABORATION ITEM

※価格は全て税込となります。



(左から)  
DOUBLE WALL GLASS MUG HM 3,740円  
COMMUTER CUP HM 3,740円  
ECO CUP HM 2,090円  
COFFEE DRIPPER HM 2,750円  
COFFEE CARAFE HM 2,090円  
KIYOSUMI MUG HM 2,310円  
INSTANT COFFEE HM 1,620円  
GO BOTTLE HM 6,270円

(「HUMAN MADE Cafe by Blue Bottle Coffee」を含むブルーボトルコーヒー カフェ、ブルーボトルコーヒー公式オンラインストアでの販売はございません)

今年5月の「HUMAN MADE 1928 Cafe by Blue Bottle Coffee」オープン時に発売し、大変ご好評をいただいたコラボレーションアイテムを、7月21日(水)より「HUMAN MADE OFFLINE STORE」、「HUMAN MADE 1928」、「HUMAN MADE ONLINE STORE」(<https://humanmade.jp>)にて販売いたします。HUMAN MADEの

ロゴであるハートモチーフをブルーボトルのロゴカラーで表現した、コラボレーションロゴが入ったアイテムは、ブルーボトルコーヒー日本上陸時からロングセラーの「清澄マグ」や発売以来ご好評をいただいている「ブルーボトル インスタントコーヒー」など、ブルーボトルコーヒーカフェで人気のアイテム 8種類のラインナップをご用意しております。

## COLLABORATION UNIFORM

「HUMAN MADE Cafe by Blue Bottle Coffee」では、「HUMAN MADE 1928 Cafe by Blue Bottle Coffee」と同様にバリスタがNIGO®氏デザインによるユニフォームを着用します。「ブルー ボトル コーヒー 渋谷カフェ」のコラボレーションユニフォームのデザインともリンクしている、カジュアルなデザインのユニフォームは、コラボレーションロゴが前面に、袖にはHUMAN MADEのロゴがさりげなく入ったTシャツ、キャップ、エプロンをご用意いただきました。

※ユニフォームの販売はございません。



## COLLABORATION SWEETS

### 和三盆

3,780円

今年5月の「HUMAN MADE 1928 Cafe by Blue Bottle Coffee」オープンの際にも人気になった、江戸中期享保年間から続く京都祇園の和菓子屋「鍵善良房」とコラボレートしたコラボレーション和三盆。今回「HUMAN MADE Cafe by Blue Bottle Coffee」のオープンを記念し、「HUMAN MADE」のハートモチーフ型の和三盆に、ブルーボトルのロゴカラーであるブルーを取り入れた和三盆は、味はもちろん見た目にも楽しいお菓子となりました。

※7月21日より「HUMAN MADE OFFLINE STORE」店頭のみで販売いたします。



## BLUE BOTTLE COFFEE LIMITED ITEM

※価格は全て税込となります。

「HUMAN MADE Cafe by Blue Bottle Coffee」のオープンを記念し、「ブルーボトルコーヒー 渋谷カフェ」と「ブルーボトルコーヒー 公式オンラインストア (日本・US)」では、コラボレーションアイテムを7月21日(水)に発売します。「ブルーボトルコーヒー 渋谷カフェ」オープンの際に大変ご好評をいただいたTシャツとキャップの新色と、ブルーボトルのロゴがさりげなく入ったマスクは、シンプルでデイリーにもご使用いただきやすいデザインです。

ブルーボトルコーヒー 渋谷カフェ・ブルーボトルコーヒー オンラインストア限定

### ブルーボトルコーヒー × ヒューマンメイド Tシャツ ブラック

9,680円

サイズ：S、M、L、XL、2XL

HUMAN MADEオリジナルのスラブ糸を使用した定番の丸胴ボディートシャツ。ブラックカラーのTシャツのポケットには、ブルーボトルコーヒーのロゴを刺繍し、背中には「BLUE BOTTLE COFFEE」の文字を染み込みプリントしました。腕にはHUMAN MADEのタグをつけています。



ブルーボトルコーヒー 渋谷カフェ・ブルーボトルコーヒー オンラインストア限定

### ブルーボトルコーヒー × ヒューマンメイド キャップ ブラック

6,380円

サイズ：フリー

ブラックカラーのキャップに前面にはブルーボトルコーヒーのロゴを、後ろには「BLUE BOTTLE COFFEE」の文字を刺繍した、オリジナルキャップ。ブラック後頭部はアジャスター仕様になった使いやすいデザインです。



ブルーボトルコーヒー 渋谷カフェ・ブルーボトルコーヒー オンラインストア限定

### ブルーボトルコーヒー × ヒューマンメイド マスク

2,750円

コットン素材のマスクに、シンプルに入ったブルーボトルコーヒーのボトルロゴが目目を引くマスクです。洗濯して繰り返し使用が可能です。



## PURCHASE INFO コラボレーションアイテム 販売方法



### HUMAN MADE × BLUE BOTTLE COFFEE コラボレーション 特設サイト

<https://store.bluebottlecoffee.jp/pages/humanmade>

#### ブルーボトルコーヒー 渋谷カフェ ブルーボトルコーヒー オンラインストアでの アイテム購入に関する注意事項

- ・カフェ・オンラインストア共に、お一人様につき、1商品1個限りのご購入とさせていただきます。
- ・オンラインストアにて同一住所での複数注文、情報の一部可変での連続注文については、同一人物による購入とみなす場合がございます。
- ・順次、出荷を予定いたしております。  
発送までお時間がかかる事がございますが、予めご了承ください。  
なお配送日時のご指定はできません。

## CAFE INFO

### HUMAN MADE Cafe by Blue Bottle Coffee

※2021年7月21日(水) GRAND OPEN

東京都渋谷区神宮前2-6-6 和外苑レジデンス105  
「HUMAN MADE OFFLINE STORE」内  
営業時間 8:00~19:00  
店内席数 なし(スタンディング用のカウンター  
テーブルのご用意のみとなります)

### HUMAN MADE 1928 Cafe by Blue Bottle Coffee

京都府京都市中京区弁慶石町56 1928ビル1階  
「HUMAN MADE 1928」内  
営業時間 9:00~19:00  
店内席数 12席(1F)

### ブルーボトルコーヒー 渋谷カフェ

東京都渋谷区神南1-7-3 渋谷区立北谷公園内  
営業時間 8:00~22:00(渋谷カフェ)  
店内席数 1F:10席、2F:33席、  
屋外ベンチ(1、2名がけ)12台  
アクセス 電車:JR線渋谷駅から徒歩7分



※カフェの営業時間につきまして、今後も政府や自治体の指針や発表、出店させていただいております施設の方針などの状況を考慮し、営業時間が変更となる可能性があります。



## ABOUT BLUE BOTTLE COFFEE ブルーボトルコーヒーとは

ブルーボトルコーヒーは2002年に、創業者のジェームス・フリーマンによって、アメリカ・カリフォルニアで誕生しました。創業以来、デリシャスネス、ホスピタリティ、サステナビリティを信念に掲げながら、おいしさを徹底的に追求したコーヒーを提供してまいりました。また、自社のロースタリーから焙煎したてのコーヒーを配送

可能な地域にのみカフェをオープンすることで、おいしさのピークに合わせてエイジングしたコーヒー豆の販売を行っています。現在は、サンフランシスコ、ニューヨーク、ロサンゼルス、ワシントン D.C.、ボストン、シカゴ、ソウル、香港、東京、横浜、京都、神戸で100店舗以上を展開しています（2021年7月現在）。

|   |   |  |
|---|---|--|
| <b>清澄白河フラッグシップカフェ</b> [2015/2/6]<br>東京都江東区平野 1-4-8<br>店舗面積 184.27m <sup>2</sup><br>席数 47席   | 店舗面積 217.8m <sup>2</sup><br>席数 63席  | <b>竹芝カフェ</b> [2020/9/14]<br>東京都港区海岸 1-7-1<br>東京ポートシティ竹芝オフィスタワー 3階<br>店舗面積 92.06m <sup>2</sup><br>店内席数 22席  |
| <b>青山カフェ</b> [2015/3/7]<br>東京都港区南青山 3-13-14<br>店舗面積 214m <sup>2</sup><br>席数 80席   | <b>神田万世橋カフェ</b> [2018/12/7]<br>東京都千代田区神田須田町 1-25-4<br>店舗面積 24.91m <sup>2</sup><br>席数 なし                                   | <b>みなとみらいカフェ</b> [2020/9/25]<br>神奈川県横浜市西区みなとみらい 3-5-1<br>MARK IS みなとみらい GL階<br>店舗面積 114.13m <sup>2</sup><br>店内席数 屋内×26席、<br>屋外ベンチ席×12台             |
| <b>新宿カフェ</b> [2016/3/25]<br>東京都新宿区新宿 4-1-6<br>店舗面積 155.19m <sup>2</sup><br>席数 45席   | <b>池袋カフェ</b> [2019/3/22]<br>東京都豊島区南池袋 2-23-7<br>店舗面積 65.01m <sup>2</sup><br>席数 9席   | <b>渋谷カフェ</b> [2021/4/28]<br>東京都渋谷区神南 1-7-3 渋谷区立北谷公園内<br>店舗面積 216.11m <sup>2</sup><br>席数 1F:10席、2F:33席、<br>屋外ベンチ (1、2名かけ) 12台                       |
| <b>六本木カフェ</b> [2016/9/16]<br>東京都港区六本木 7-7-7<br>店舗面積 138.91m <sup>2</sup><br>席数 27席  | <b>恵比寿カフェ</b> [2019/7/19]<br>東京都渋谷区恵比寿南 1-5-5<br>アトレ恵比寿本館1階<br>店舗面積 85.07m <sup>2</sup><br>席数 21席                         | <b>HUMAN MADE 1928 Cafe<br/>by Blue Bottle Coffee</b> [2021/5/25]<br>京都府京都市中京区<br>弁慶石町56 1928ビル1階<br>「HUMAN MADE 1928」内<br>席数 12席                  |
| <b>中目黒カフェ</b> [2016/10/27]<br>東京都目黒区中目黒 3-23-16<br>店舗面積 417.78m <sup>2</sup> (カフェエリア: 61.49m <sup>2</sup> )<br>席数 40席   | <b>銀座カフェ</b> [2019/8/16]<br>東京都中央区銀座 6-10-1 GINZA SIX B2F<br>店舗面積 117.79m <sup>2</sup><br>席数 48席                          | <b>HUMAN MADE Cafe<br/>by Blue Bottle Coffee</b><br>[2021年7月21日 OPEN]<br>東京都渋谷区神宮前 2-6-6<br>和外苑レジデンス 105<br>「HUMAN MADE OFFLINE STORE」内<br>店内席数 なし |
| <b>品川カフェ</b> [2016/11/15]<br>東京都港区港南 2-18-1<br>店舗面積 165.80m <sup>2</sup><br>席数 27席  | <b>京都六角カフェ</b> [2019/12/13]<br>京都市中京区東洞院六角上る三文字町 226-1<br>席数 25席  | <b>梅田茶屋町カフェ</b> [2021年7月24日 OPEN]<br>大阪市北区茶屋町15-22<br>アーバンテラス茶屋町 A棟<br>店舗面積 345.81m <sup>2</sup><br>席数 49席   |
| <b>三軒茶屋カフェ</b> [2017/10/27]<br>東京都世田谷区三軒茶屋 1-33-18<br>店舗面積 93.97m <sup>2</sup><br>席数 33席+テラスエリア   | <b>広尾カフェ</b> [2020/6/11]<br>東京都渋谷区広尾 5-4-16 THE RESTAURANT 1F<br>店舗面積 95.70m <sup>2</sup><br>席数 28席                       | <b>白井屋カフェ</b> [2021年9月下旬 OPEN]<br>群馬県前橋市本町 2-2-15<br>「白井屋ホテル」敷地内、馬場川通り沿い   |
| <b>京都カフェ</b> [2018/3/23]<br>京都府京都市左京区南禅寺草川町 64<br>店舗面積 452.98m <sup>2</sup> (カフェエリア: 64.98m <sup>2</sup> )<br>席数 カフェ: 52席 (はなれ一階: 18席、<br>カフェ棟: 44席)<br>The Lounge —Kyoto—<br>(ご予約制) 7席 | <b>NEWoMan YOKOHAMA<br/>カフェスタンド</b> [2020/6/24]<br>神奈川県横浜市西区南幸 1-1-1<br>NEWoMan YOKOHAMA 1F<br>席数 なし                      |  |
| <b>神戸カフェ</b> [2018/7/20]<br>神戸市中央区前町 1  | <b>京都木屋町カフェ</b> [2020/7/23]<br>京都市中京区蛸薬師通河原町<br>東入備前島町 310-2<br>立誠ガーデン ヒューリック京都 1F<br>店舗面積 123.29m <sup>2</sup><br>席数 30席 |  |

問い合わせ先 Blue Bottle Coffee Japan合同会社 広報担当 (吉田) : [japan\\_press@bluebottlecoffee.com](mailto:japan_press@bluebottlecoffee.com)  
Online Store: <https://store.bluebottlecoffee.jp>  [@bluebottlejapan](https://www.instagram.com/bluebottlejapan)