

# TiBike



## Guide de démarrage

# Introduction

Vous venez d'acquérir une balise **TiBike** et nous vous en remercions. Ce petit guide va vous aider à l'installer et le configurer pour en profiter pleinement.

Contenu de la boîte:

- Un feu arrière connecté TiBike
- Une carte SIM
- Un Kit de fixation
- Un câble USB

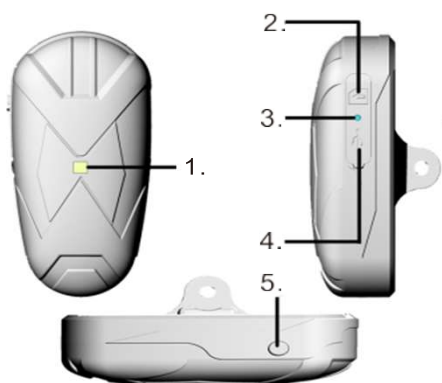
## Principe de la balise **TiBike**

**TiBike** est un traceur GPS complètement intégré dans un feu arrière de vélo afin de passer complètement inaperçu.

Une fois mis en service, le Tibike va localiser le vélo au rythme d'une position par minute lorsque le vélo se déplace, ou se mettre en veille lorsqu'il est immobile pour préserver sa batterie.

Depuis votre compte Ticatag vous pourrez à tout moment interroger la position du vélo soit depuis un PC ou depuis votre smartphone.

# Description de la balise



- 1 – Feu Arrière
- 2 – Emplacement de la carte SIM
- 3 – Led
- 4 – Port USB pour le rechargement
- 5 – Bouton SOS

## Caractéristiques

Dimensions:	40 x 85 x 28 mm
Poids:	80g
Réseau:	GSM/GPRS
Band:	850/900/1800/1900Mhz
Sensitivité GPS	-159 dBm
Précision GPS	5m
Tension	110 – 200V Input / 5V – 1A Output
Batterie	Li-ion rechargeable - 3,7V 1800mAh
Autonomie	25 jours en veille
Temps de fix GPS	Cold 45s / Warm 35s / Hot 1s
Température Stockage	-40°C à +85°C
Température Opération	-20°C à +55°C
Humidité	5% à 95% non condensé

# Démarrage de la balise



1 – Insérer la carte SIM conformément à la photo ci jointe.

2 – Pousser la carte SIM jusqu'à se qu'elle se bloque dans le boitier. Le feu va alors s'allumer pendant quelques secondes

3 – Pour la première mise en service, nous recommandons de recharger le boitier pendant une nuit complète via le câble USB fourni.

# Téléchargement de l'Application Mobile

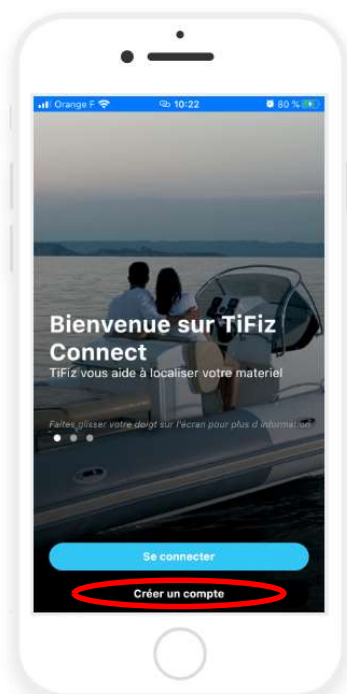
Vous devez maintenant déclarer votre **TiBike** sur votre compte TICATAG.

Ci-dessous la procédure via votre smartphone.

Télécharger l'application Mobile « Tifiz Connect »

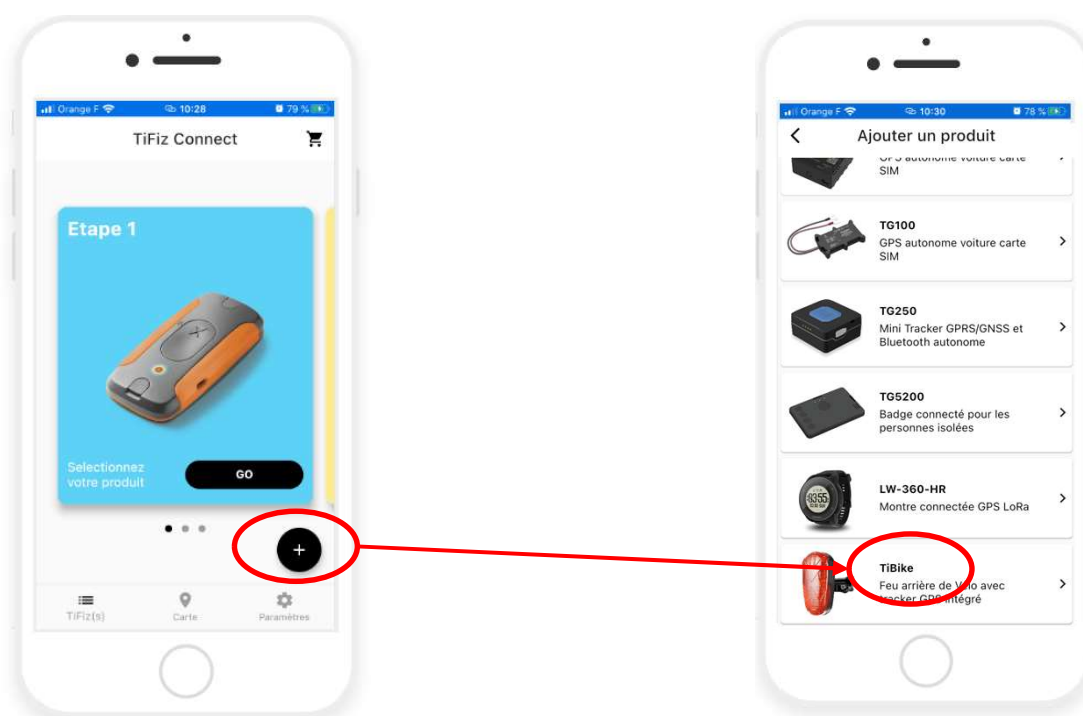


# Connectez vous



Ou créer un compte si vous n'en avez pas ...

# Etape 1 - Sélection du produit « TiBike »



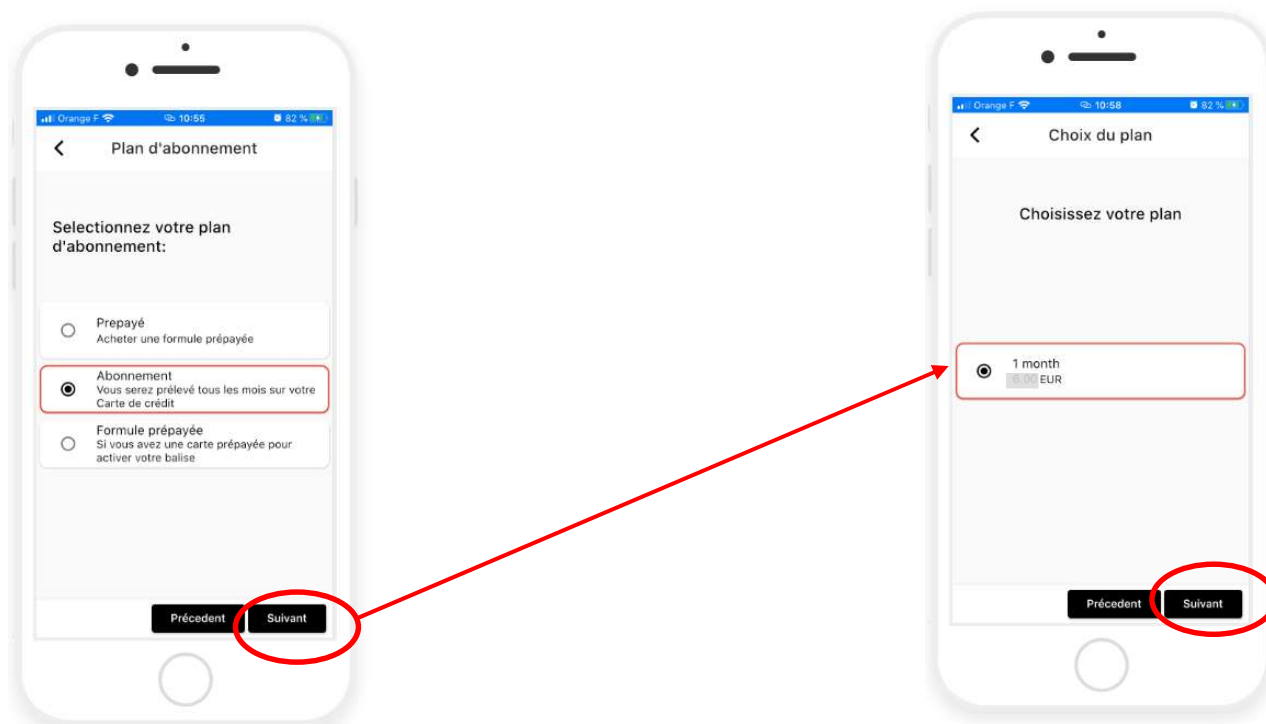


## Etape 2 – ID de la balise

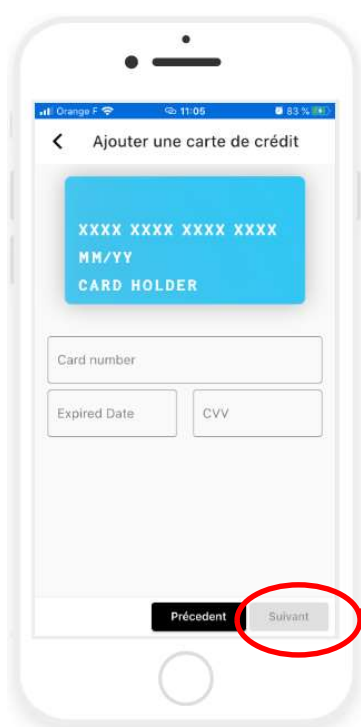


Saisissez l'identifiant IMEI  
à 10 chiffres inscrit sur  
l'étiquette au dos de  
l'appareil

## Etape 3 – Choix de l'abonnement

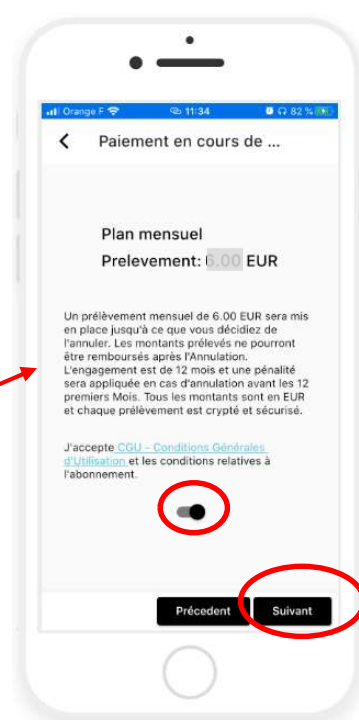


# Etape 4 – Moyen de Paiement



Saisissez les informations  
de votre Carte Bancaire  
et  
valider

Valider les CGU  
Et « Suivant »



## Etape 5 – Activation



Votre balise est activée cliquez sur « Terminé »

Note:

Vous pouvez aussi suivre votre balise depuis votre PC en vous rendant sur le site:

<https://www.ticatag.com>

Puis cliquer sur le bouton

**CONNECT**

En cas d'erreur, notre équipe support est votre disposition en leur envoyant un email à [support@ticatag.com](mailto:support@ticatag.com)