

Lighter-100



Installation Guide

1 – Insert the Lighter into the cigarette lighter/charger



Installation
COMPLETE!

Lighter-100



Start-up Guide

1 – Download the mobile application

Your tag is installed in your vehicle ... you must now add it to your TICATAG account

Download the “Tifiz Connect” mobile application

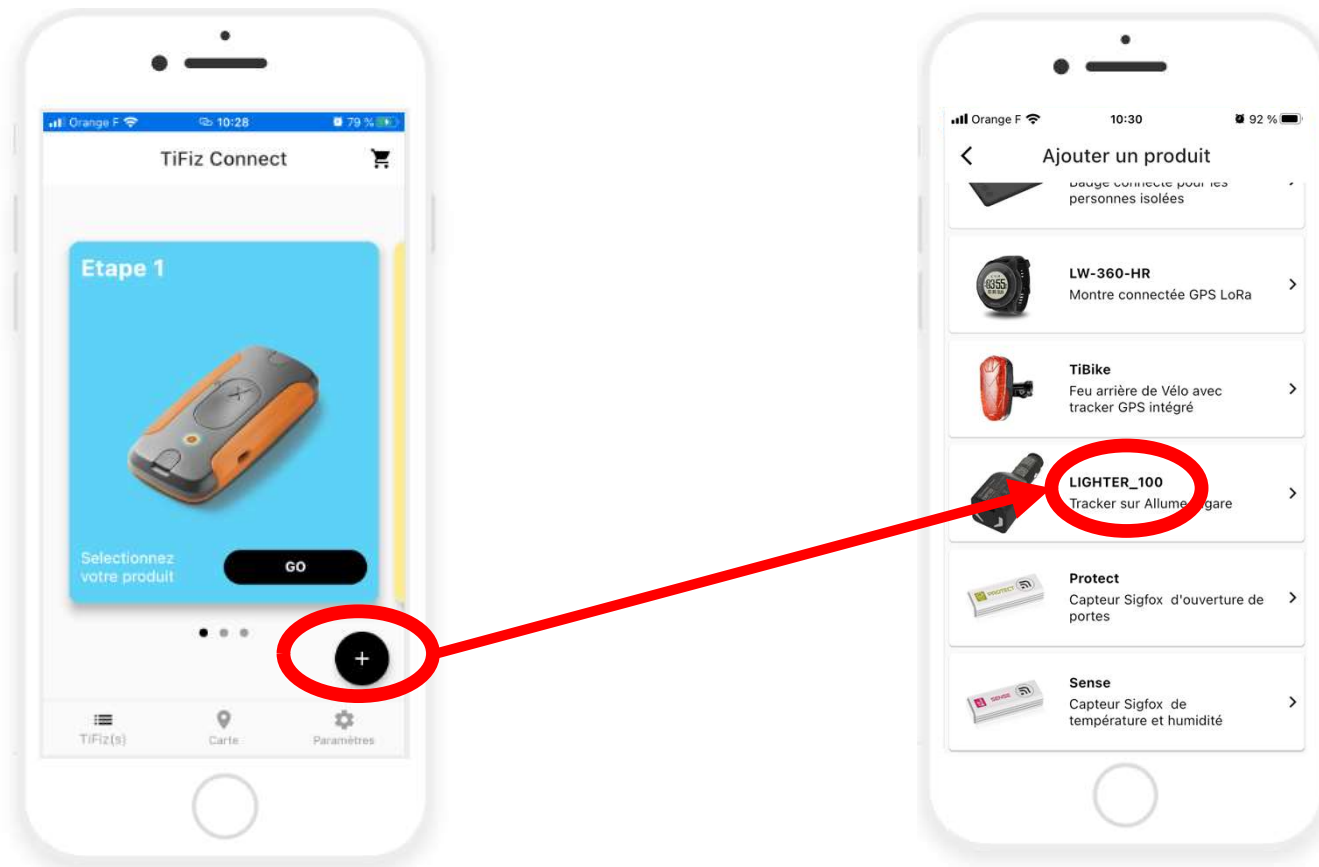


2 – Log in

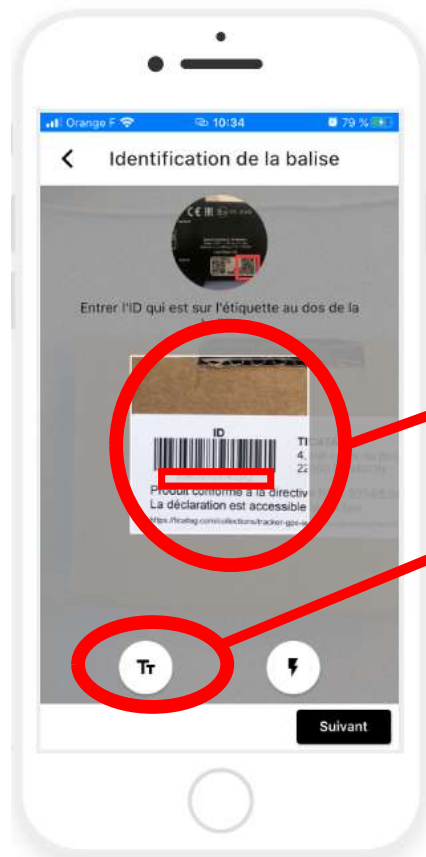


Or create an account if you do not have one.

Step 1 – Select 'LIGHTER_100'

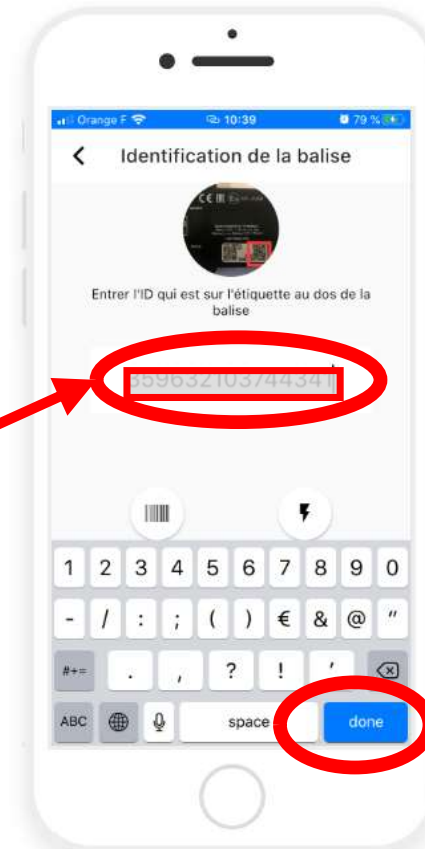


Step 2 – Tag ID

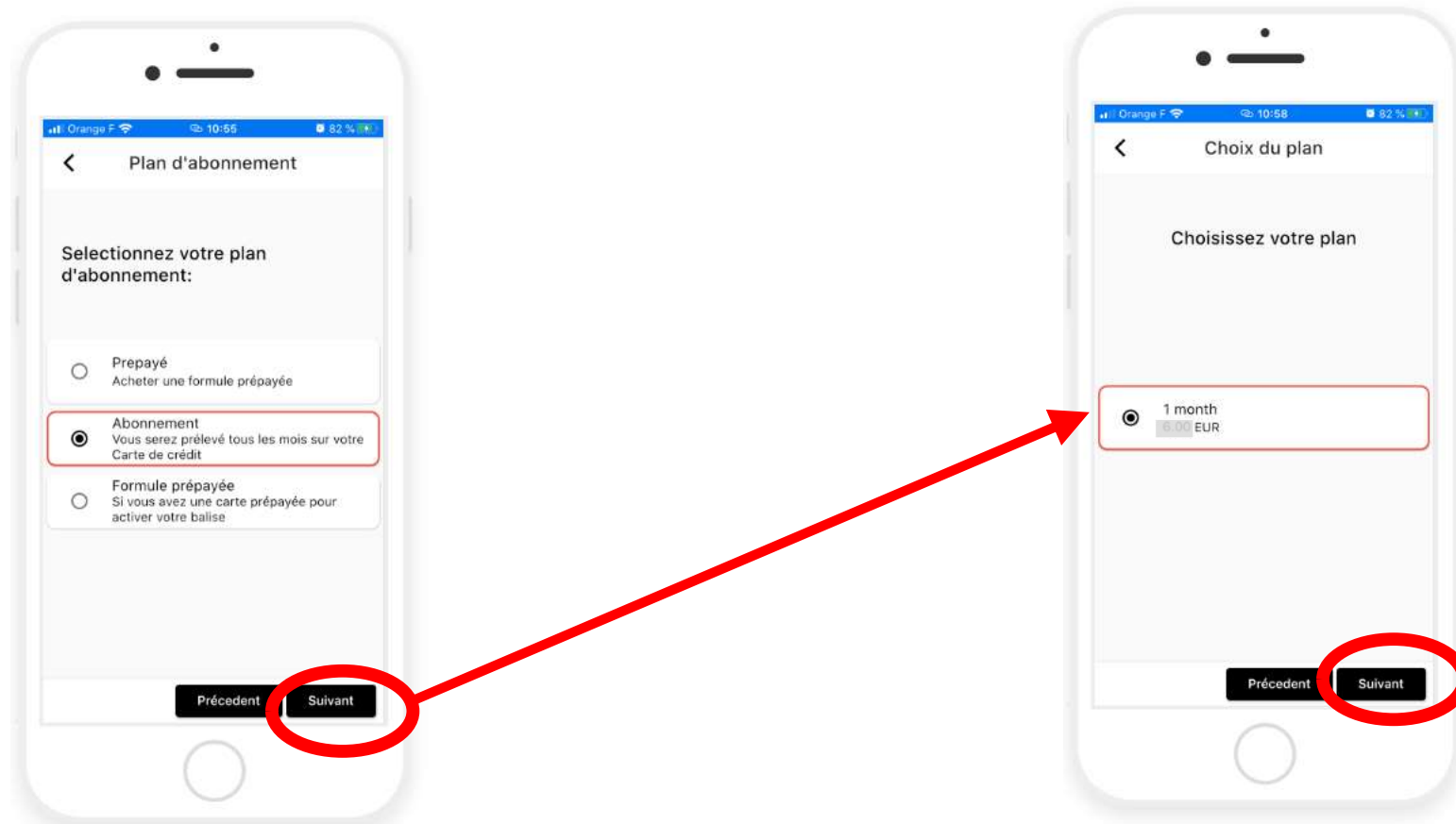


Scan the label on the back of the box and click "Next"

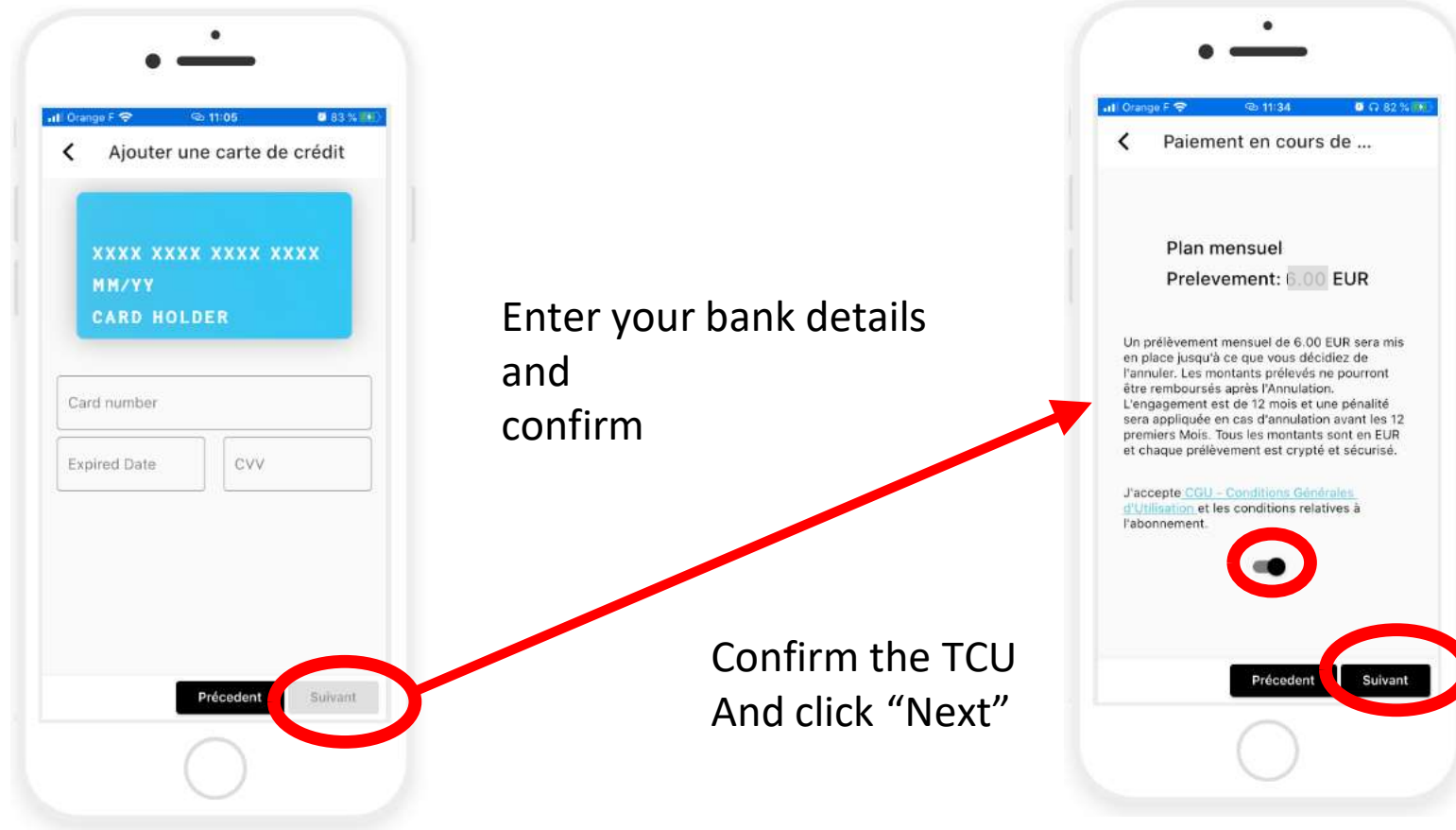
Or manually enter its 15-digit code



Step 3 – Choice of subscription



Step 4 – Method of payment



Step 5 – Tag activation



Your tag is activated: click “Finish”

Note:

You can also monitor your tag from your PC via the link:

<https://connect.ticatag.com>

Should anything go wrong, our team is available to help you.

Simply send an email to support@ticatag.com

Declaration of Conformity

EU Declaration of Conformity:

TICATAG SAS hereby declares that this appliance complies with the main principles and other clauses relevant to European Directive 2014/53/EU.

A copy of the EU Declaration of Conformity is available at <https://ticatag.com/pages/certificat>

Contact address for the EU:

TICATAG SAS - 2, rue Louis de Broglie - 22300 Lannion – France

Environmentally-friendly disposal

Used electrical appliances must not be disposed of with domestic waste. They must be disposed of separately. Disposal at a municipal collection point by private individuals is free. It is the responsibility of the owner of used devices to bring them to these collection points or similar collection points. With little personal effort, you contribute to recycling valuable raw materials and the processing of toxic substances.



Lighter-100



Guide d'Installation

1 – Placer le Lighter dans le chargeur Allume cigare



Installation
TERMINEE !

Lighter-100



Guide de démarrage

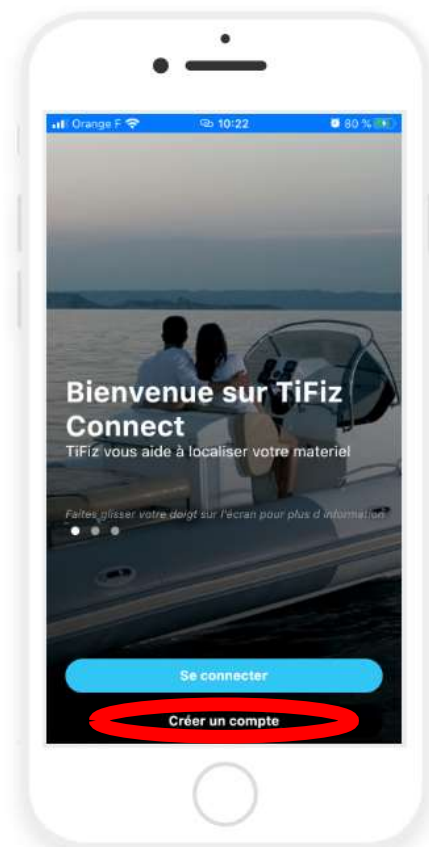
1 – Téléchargez l'application Mobile

Votre balise est installée dans votre véhicule ... vous devez maintenant la déclarer sur votre compte TICATAG

Télécharger l'application Mobile « Tifiz Connect »

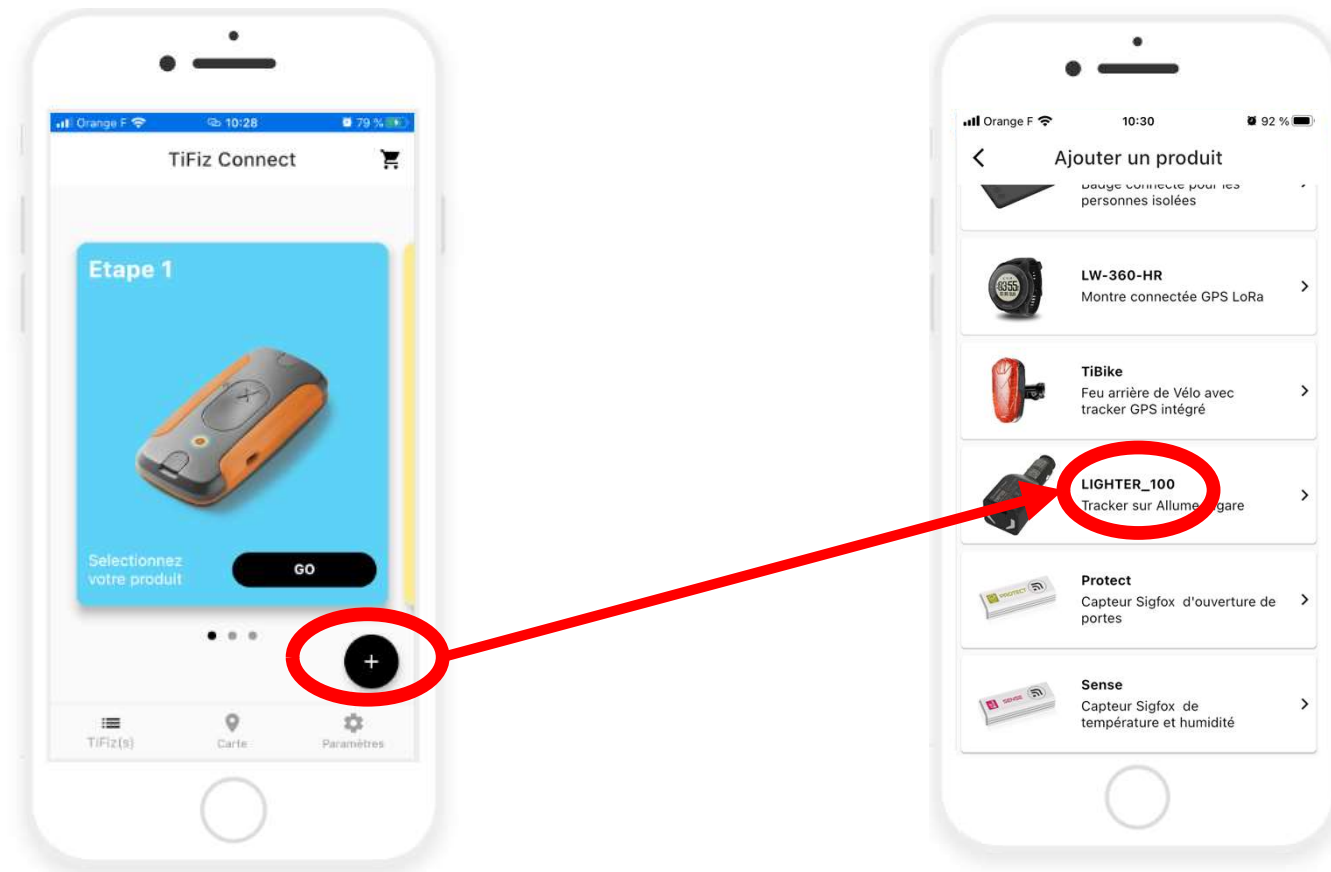


2 – Connectez vous

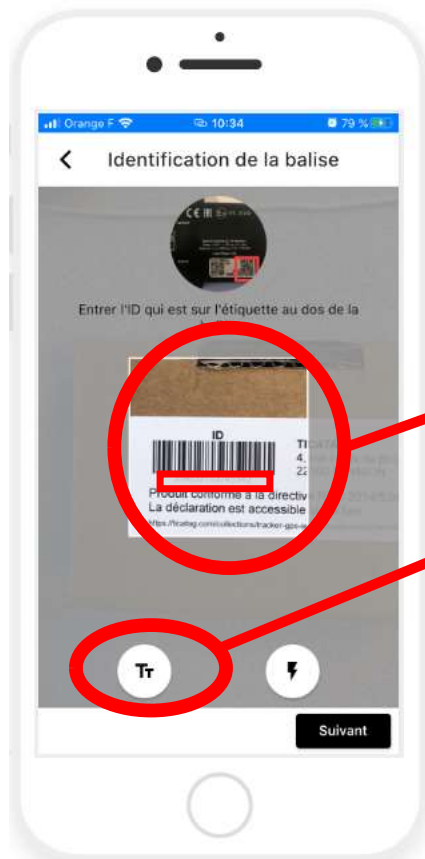


Ou créer un compte si vous n'en avez pas ...

Etape 1 – Sélection du Produit LIGHTER_100

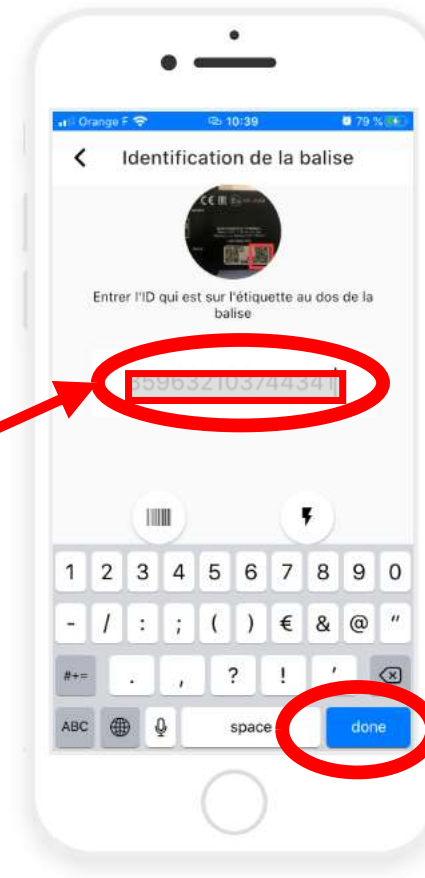


Etape 2 – ID de la balise

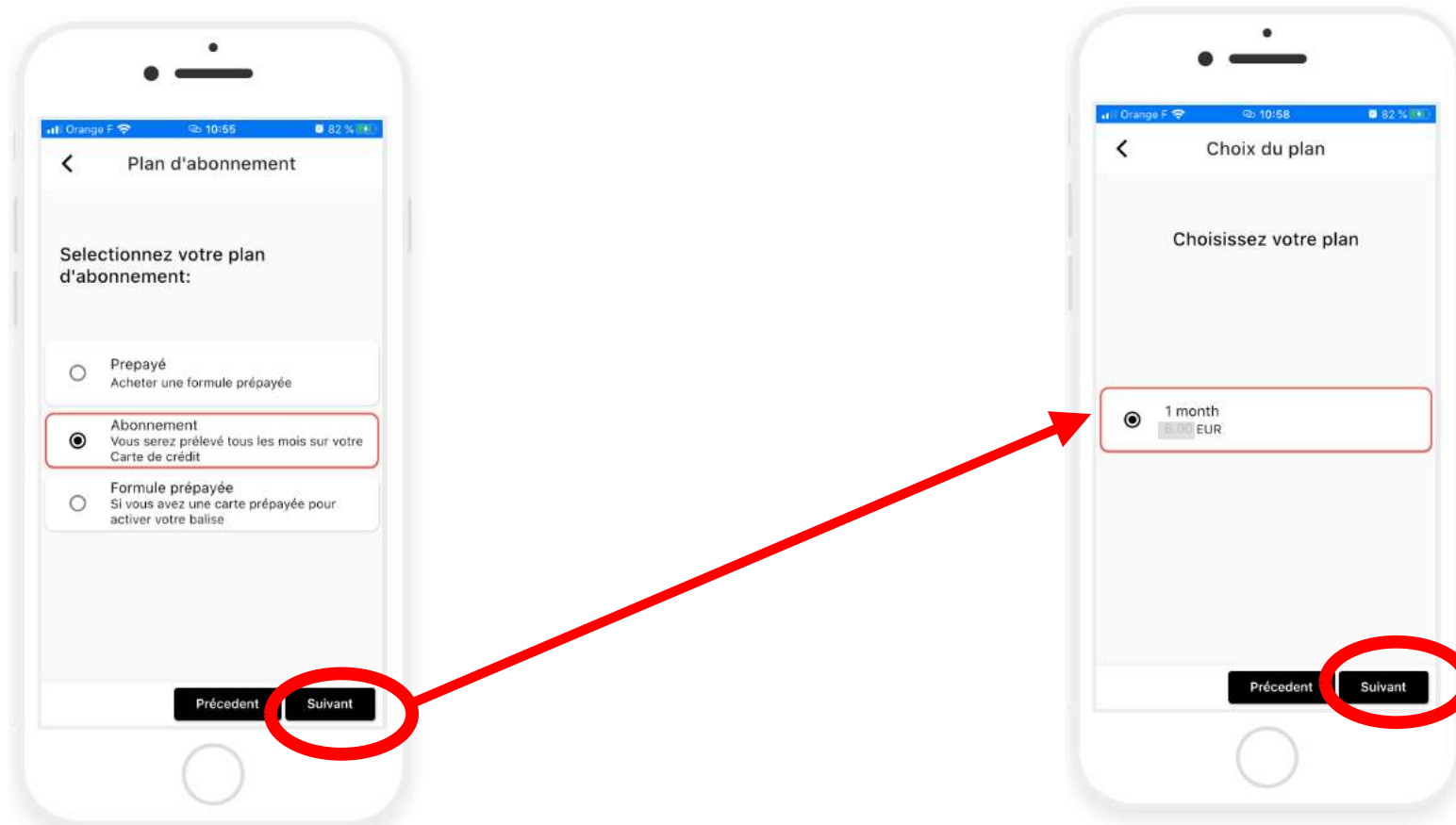


Scannez l'étiquette
au dos de la boîte et
« Suivant »

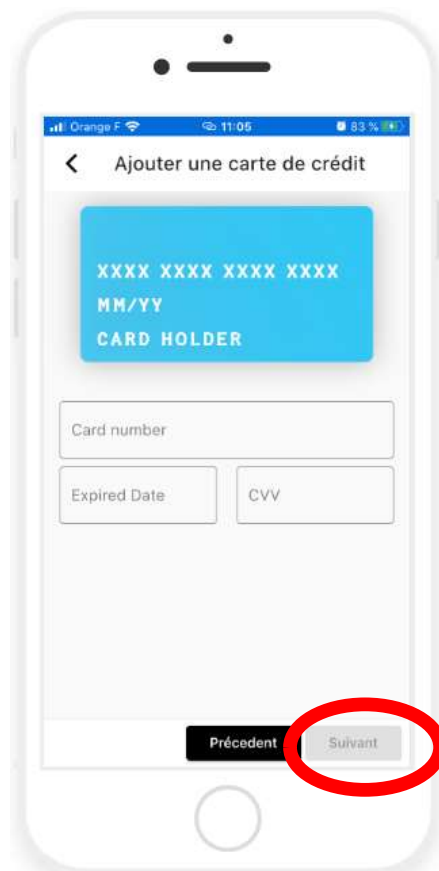
Ou saisissez
manuellement son
identifiant à 15
chiffres



Etape 3 – Choix de l'Abonnement

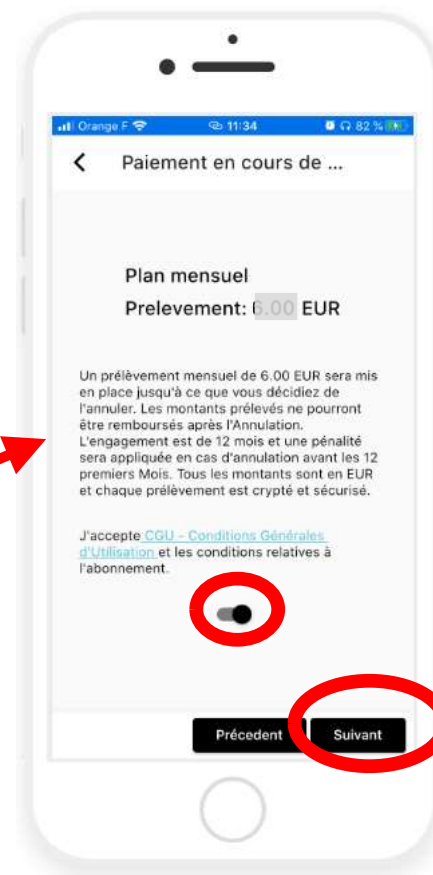


Etape 4 – Moyen de paiement



Saisissez les informations de votre Carte Bancaire et valider

Valider les CGU Et « Suivant »



Etape 5 – Activation de la balise



Votre balise est activée cliquez sur
« Terminé »

Note:

Vous pouvez aussi suivre votre balise depuis votre PC via le lien:
<https://connect.ticatag.com>

En cas d'erreur, notre équipe support est votre disposition
en leur envoyant un email à support@ticatag.com

Déclaration de conformité

Déclaration de conformité UE:

Par la présente, TICATAG SAS déclare que cet appareil est conforme aux principales exigences et autres clauses pertinentes de la directive européenne 2014/53/EU.

Une copie de la déclaration de conformité UE est disponible sur le site <https://ticatag.com/pages/certificat>

Adresse de contact pour l'UE :

TICATAG SAS - 2, rue Louis de Broglie - 22300 Lannion – France

Mise au rebut écologique

Les appareils électriques usagés ne doivent pas être éliminés avec les déchets résiduels. Ils doivent être éliminés séparément. La mise au rebut au point de collecte municipal par l'intermédiaire de particuliers est gratuite. Il incombe au propriétaire des appareils usagés de les apporter à ces points de collecte ou à des points de collecte similaires. Avec ce petit effort personnel, vous contribuez au recyclage de matières premières précieuses et au traitement des substances toxiques.



Lighter-100



Guía de instalación

1 – Conectar el cargador del mechero



¡Instalación
COMPLETADA
!

Lighter-100



Guía de inicio

1 – Descargue la aplicación móvil

Su baliza está instalada en su vehículo... ahora debe declararla en su cuenta TICATAG

Descargue la aplicación móvil «Tifiz Connect»

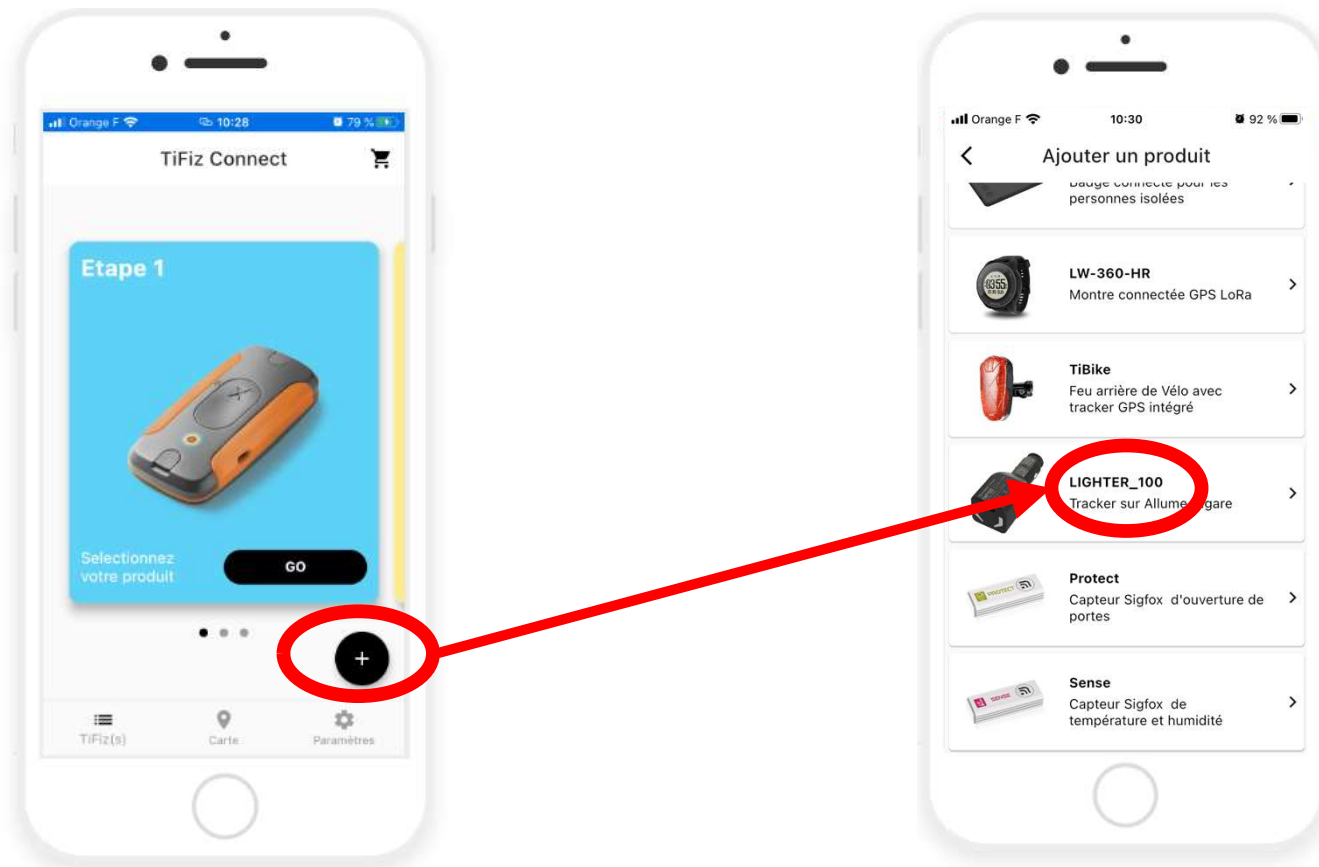


2 – Conéctese

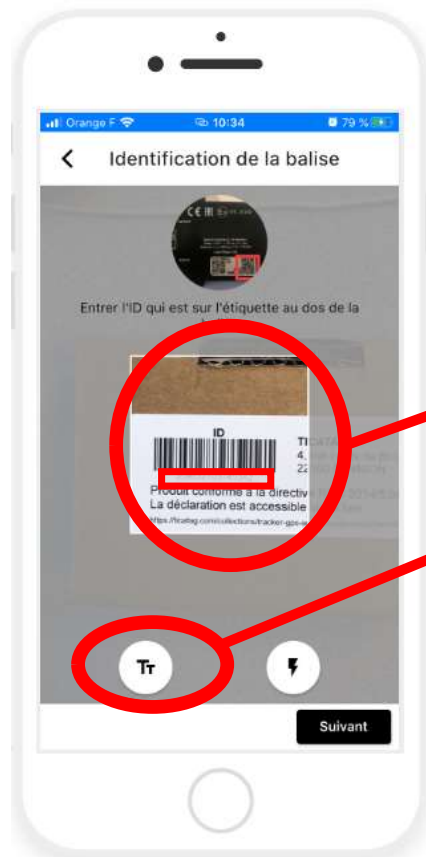


O, si no tiene cuenta, cree una

Paso 1 – Selección del producto LIGHTER_100

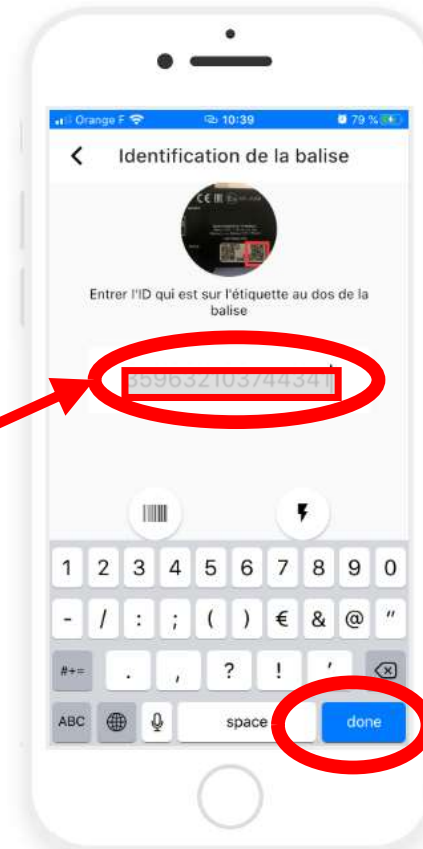


Paso 2 – ID de la baliza

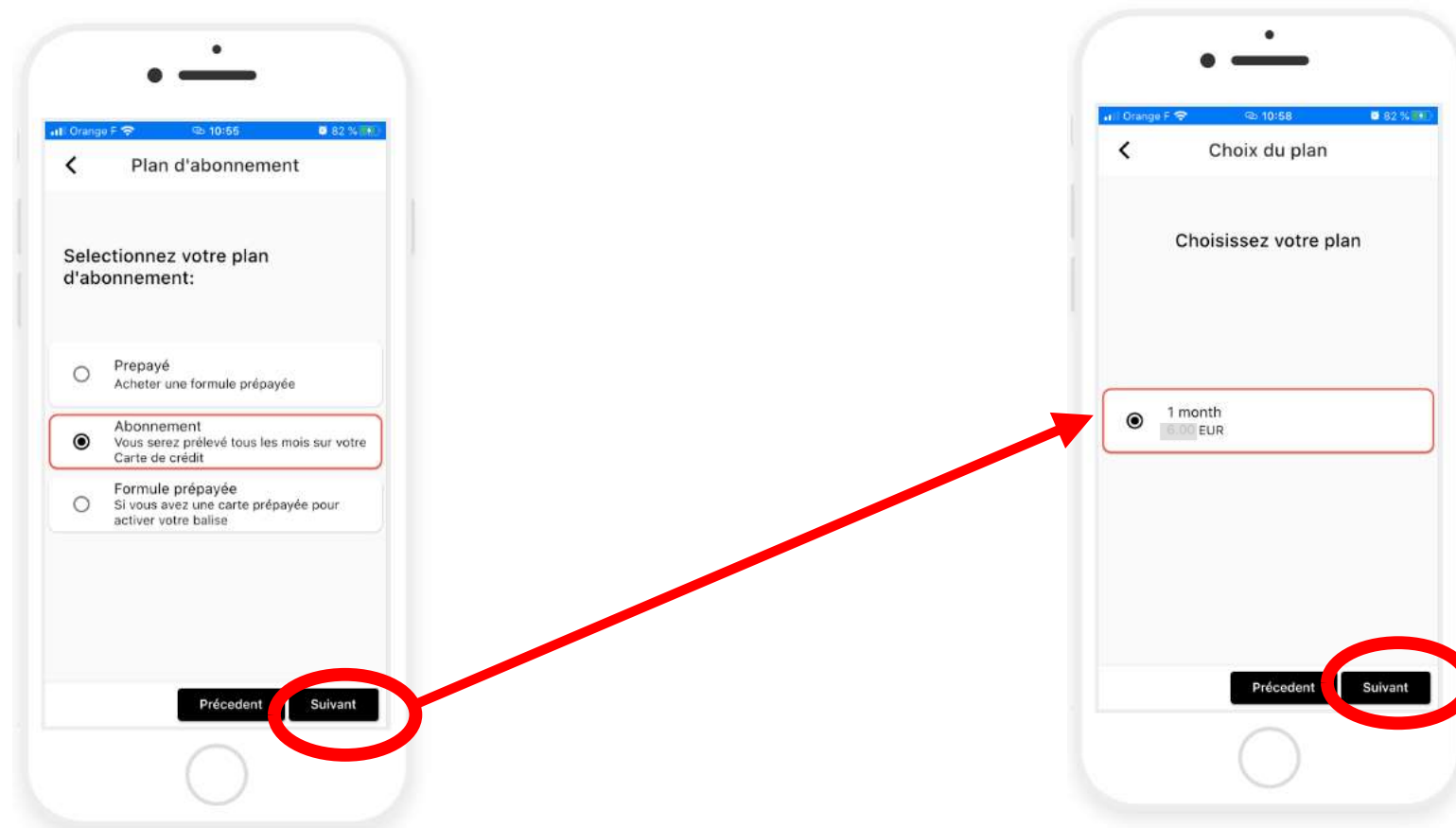


Escanee la etiqueta situada en la parte trasera de la caja y «Siguiente»

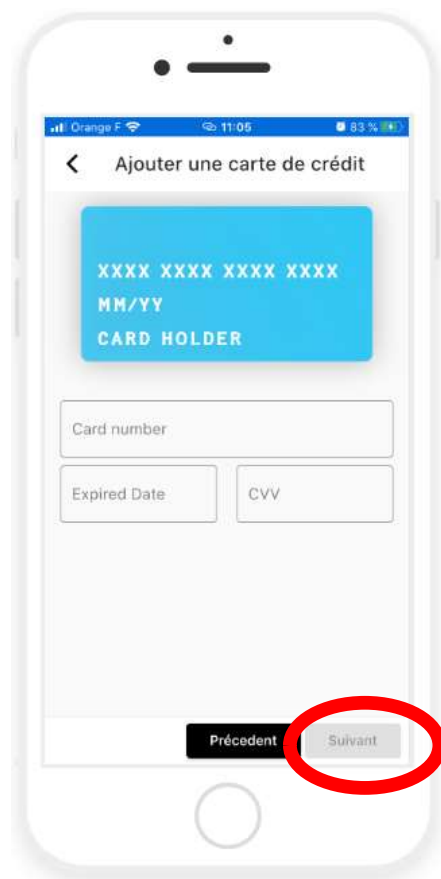
O introduzca manualmente su identificador de 15 cifras



Paso 3 – Elección de la suscripción

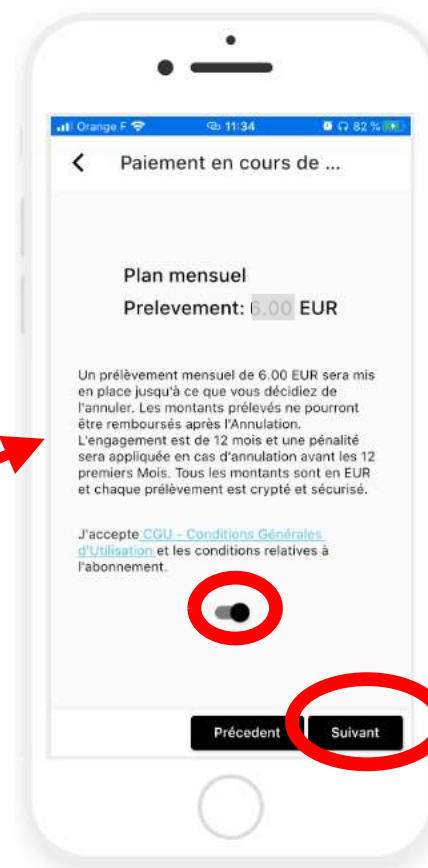


Paso 4 – Método de pago



Introduzca los datos
de su tarjeta bancaria
y
validar

Validar las
condiciones
generales de
uso
Y «Siguiente»



Paso 5 - Activación de la baliza



Su baliza está activada, haga clic en «Finalizado»

Nota:

También puede seguir su baliza desde su PC a través del siguiente enlace:

<https://connect.ticatag.com>

En caso de error, nuestro equipo de soporte está a su disposición enviando un e-mail a support@ticatag.com

Declaración de conformidad

Declaración de conformidad UE:

Por el presente documento, TICATAG SAS declara que este aparato es conforme a las principales exigencias y otras cláusulas pertinentes de la directiva europea 2014/53/EU.

Puede encontrar una copia de la declaración de conformidad de la UE en la web <https://ticatag.com/pages/certificat>

Dirección de contacto para la UE:

TICATAG SAS - 2, rue Louis de Broglie - 22300 Lannion – Francia

Eliminación ecológica

Los aparatos eléctricos usados no se deben eliminar con los residuos. Se deben eliminar por separado. La eliminación en el punto de recogida municipal por parte del intermediario de particulares es gratuita. Es responsabilidad del propietario de los aparatos usados llevarlos a estos puntos de recogida o a puntos similares. Con este pequeño esfuerzo personal, contribuye al reciclaje de materias primas valiosas y al tratamiento de las sustancias tóxicas.

EAC

CE



Lighter-100



Installationsanleitung

1 – Stecken Sie den Lighter-Tracker in die Bordspannungssteckdose



Installation
ABGESCHLOSSEN!

Lighter-100



Inbetriebnahme

1 - Laden Sie die mobile Anwendung herunter

Ihr Tracker ist in Ihrem Fahrzeug installiert ... jetzt müssen Sie ihn auf Ihrem TICTAG-Konto anmelden.

Mobile Anwendung „Tifiz Connect“ herunterladen

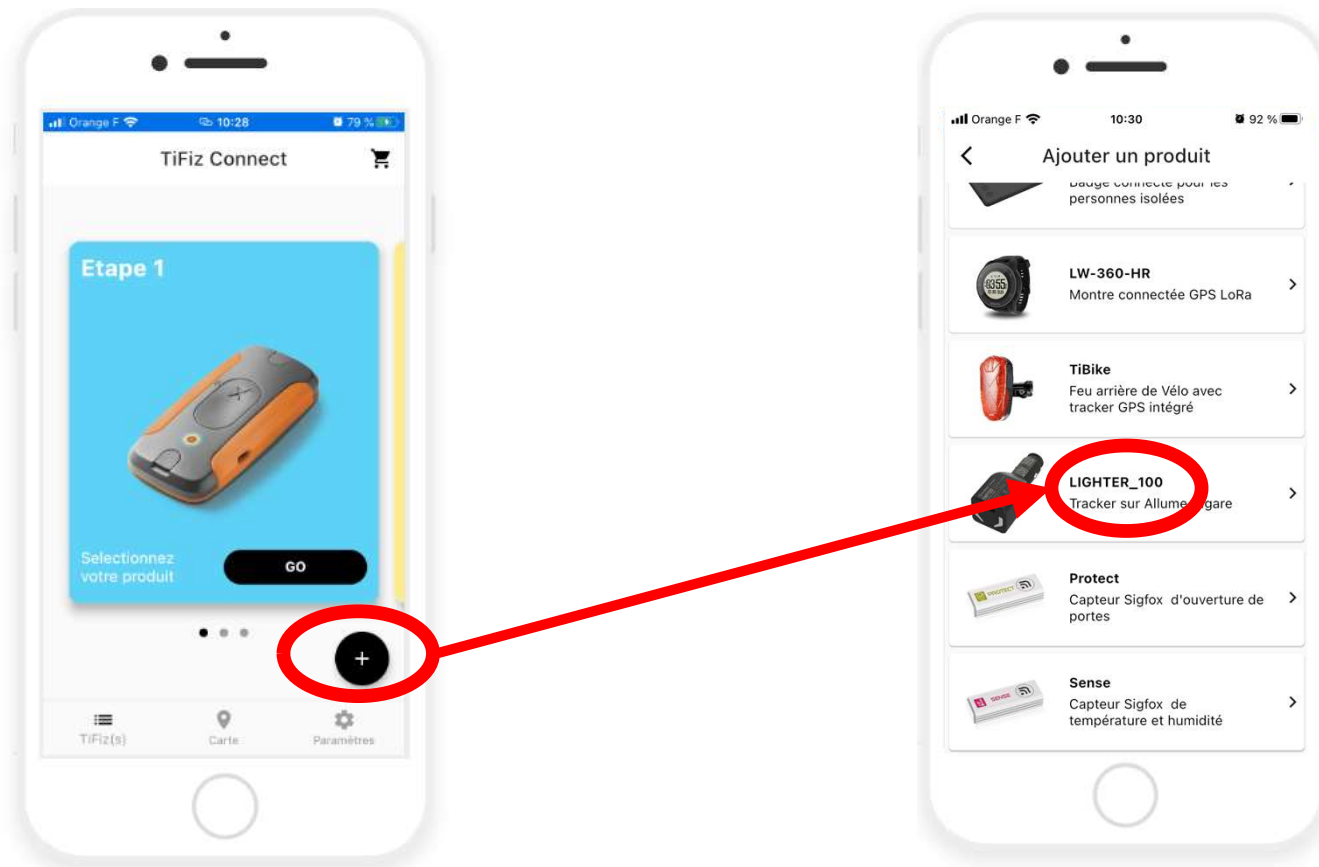


2 – Melden Sie sich an

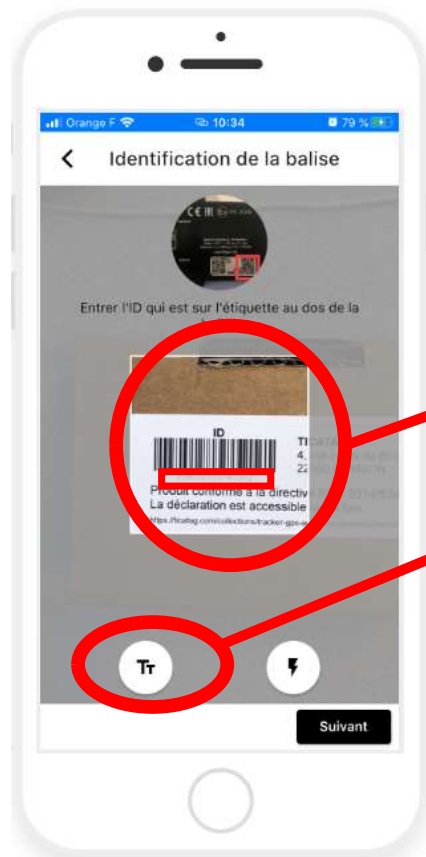


oder erstellen Sie ein Konto, falls Sie noch keines haben ...

Schritt 1 – Gerät LIGHTER_100 auswählen

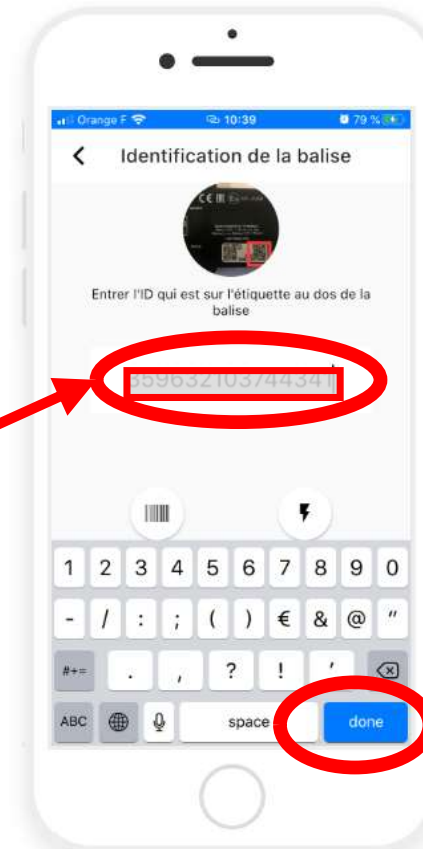


Schritt 2 – Tracker-ID-Nummer

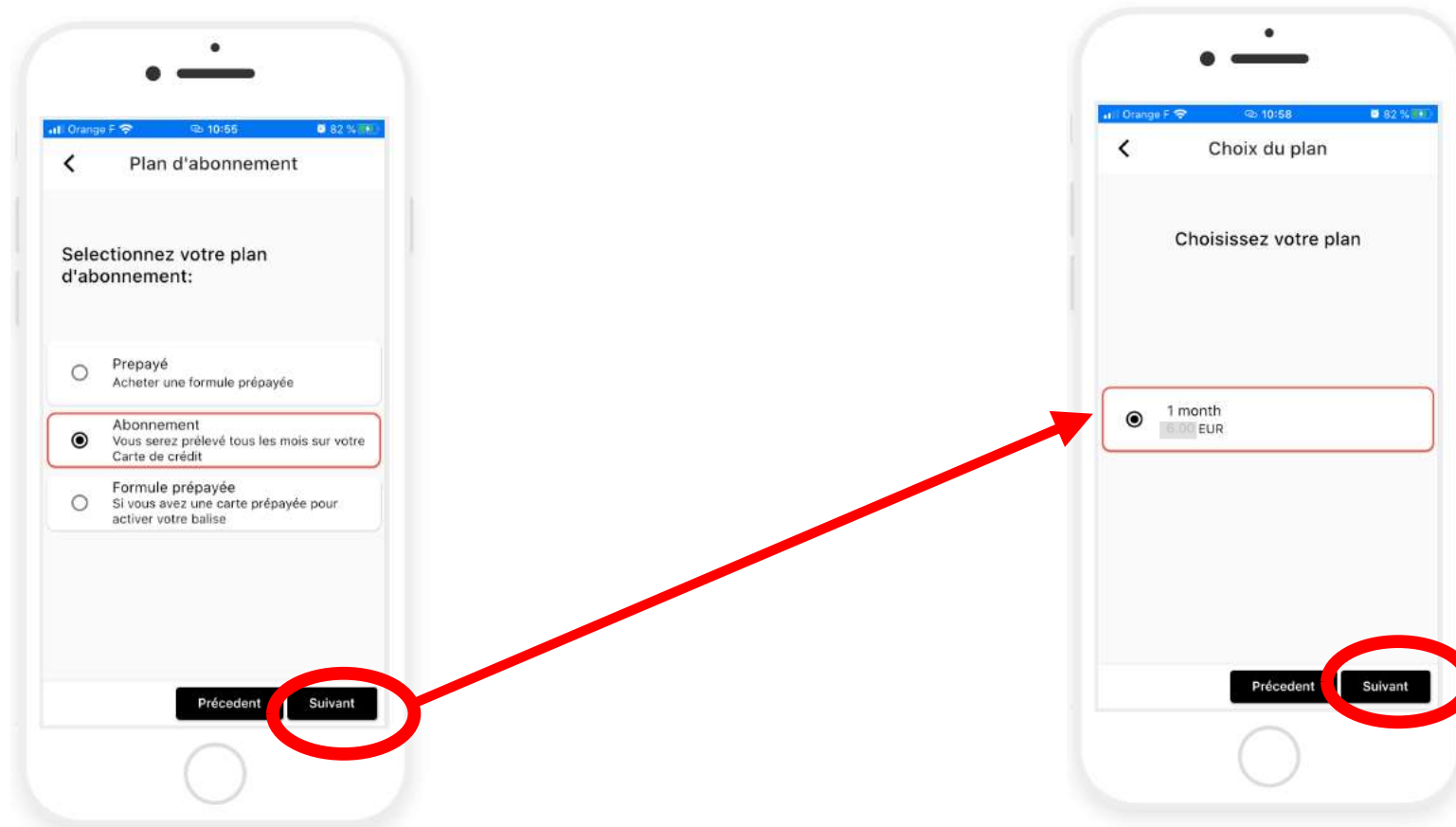


Scannen Sie das Etikett
auf der
Gehäuserückseite,
tippen Sie auf „Weiter“

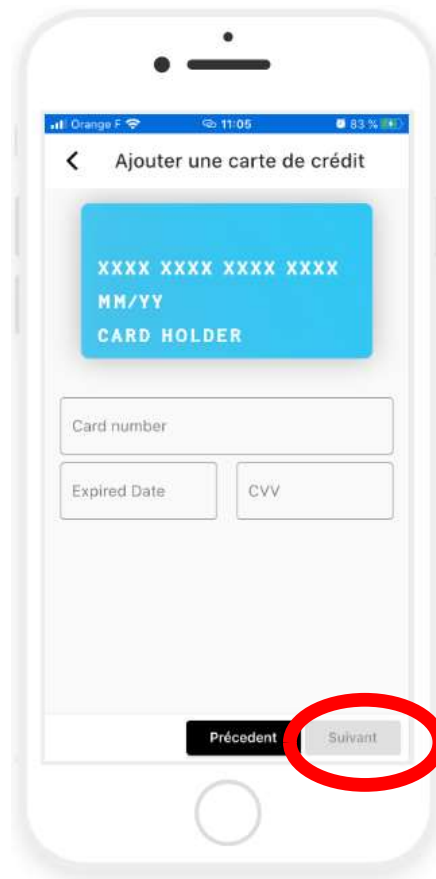
oder geben Sie die
15-stellige ID-
Nummer ein.



Schritt 3 – Wahl des Abonnements



Schritt 4 – Zahlungsmittel



Geben Sie Ihre
Kreditkarteninformatio
nen ein und
bestätigen Sie die
Eingabe.

Bestätigen Sie die
AGB/Nutzungsbeding
ung,
tippen Sie auf
„Weiter“



Schritt 5 – Tracker aktivieren



Ihr Tracker ist aktiviert. Klicken Sie auf „Fertig“.

Hinweis:

Sie können Ihren Tracker auch auf ihrem Computer verfolgen, und zwar unter folgendem Link:

<https://connect.ticatag.com>

Sollte ein Fehler auftreten, wenden Sie sich bitte mit einer E-Mail an unser Support-Team unter support@ticatag.com

Konformitätserklärung

EU-Konformitätserklärung:

Hiermit erklärt TICATAG SAS, dass dieses Gerät die grundlegenden Anforderungen und anderen einschlägigen Bestimmungen der europäischen Richtlinie 2014/53/EU erfüllt.

Eine Kopie der EU-Konformitätserklärung ist online auf der Website <https://ticatag.com/pages/certificat> verfügbar.

Kontaktadresse innerhalb der EU:

TICATAG SAS - 2, rue Louis de Broglie - 22300 Lannion – Frankreich

Umweltschonende Entsorgung

Elektroaltgeräte dürfen nicht über den Restmüll entsorgt werden. Sie sind gesondert zu entsorgen. Die Abgabe bei den kommunalen Sammelstellen durch Privatpersonen ist kostenfrei. Es obliegt dem Besitzer der Altgeräte, letztere zu diesen oder ähnlichen Sammelstellen zu bringen. Mit diesem kleinen persönlichen Einsatz leisten Sie einen wichtigen Beitrag zum Recycling wertvoller Rohstoffe und zur Behandlung giftiger Stoffe.

EAC

CE



Lighter-100



Installatiegids

1 – Plaats de Lighter in de Sigarettenaansteker



Installatie
BEËINDIGD!

Lighter-100



Opstartgids

1 – Download de Mobiele applicatie

Uw tracker is geïnstalleerd in uw voertuig ... u moet hem nu aanmelden op uw TICATAG-account

De Mobiele applicatie “Tifiz Connect” downloaden

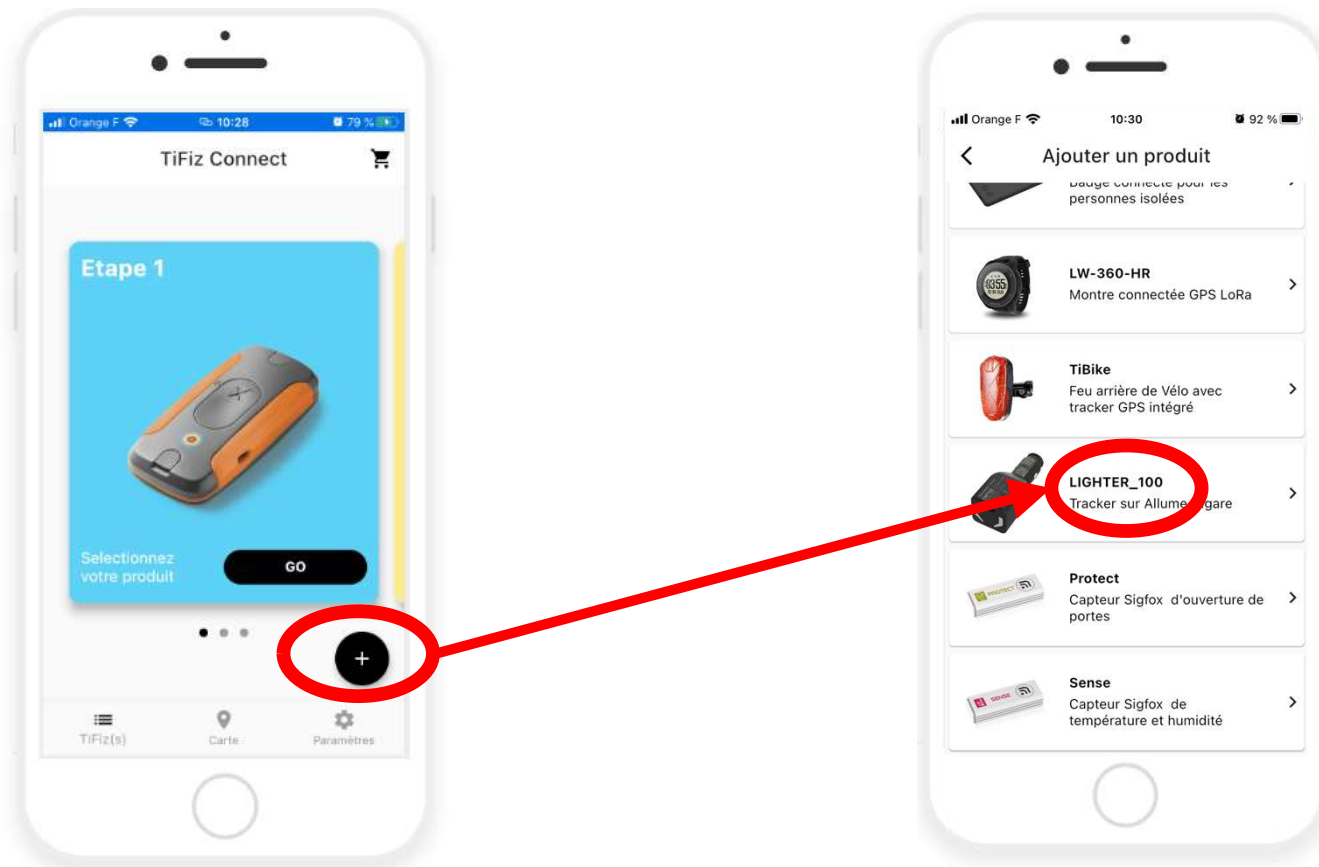


2 – Meld u aan

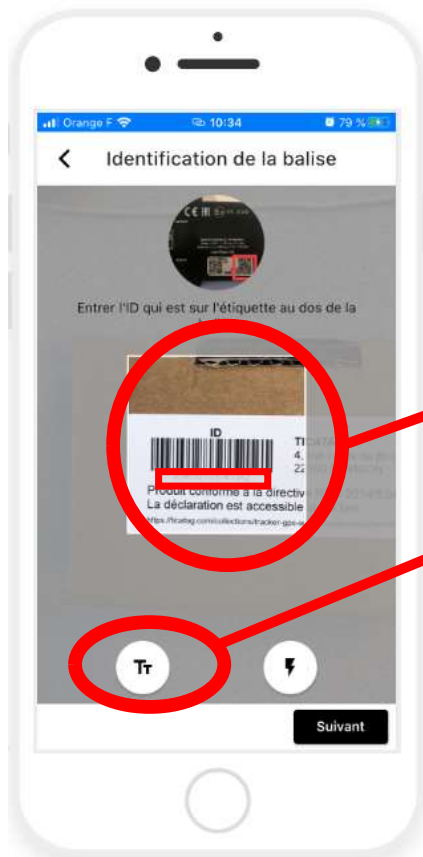


Of maak een account aan als u nog geen account heeft...

Stap 1 – Kiezen van het Product LIGHTER_100

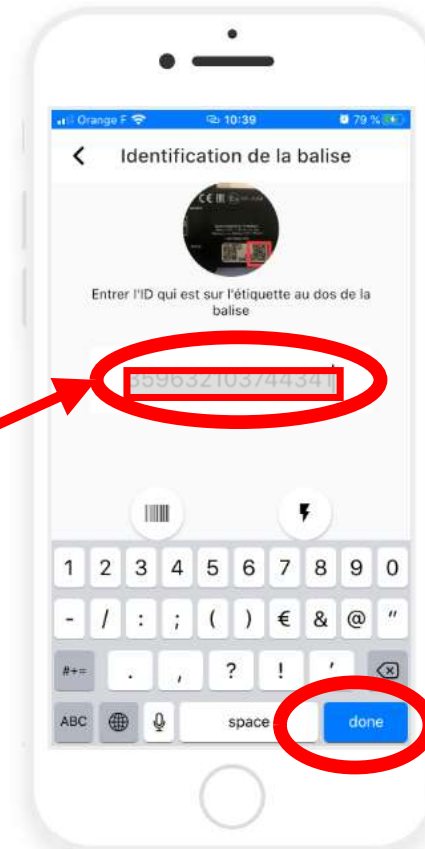


Stap 2 – ID van de tracker

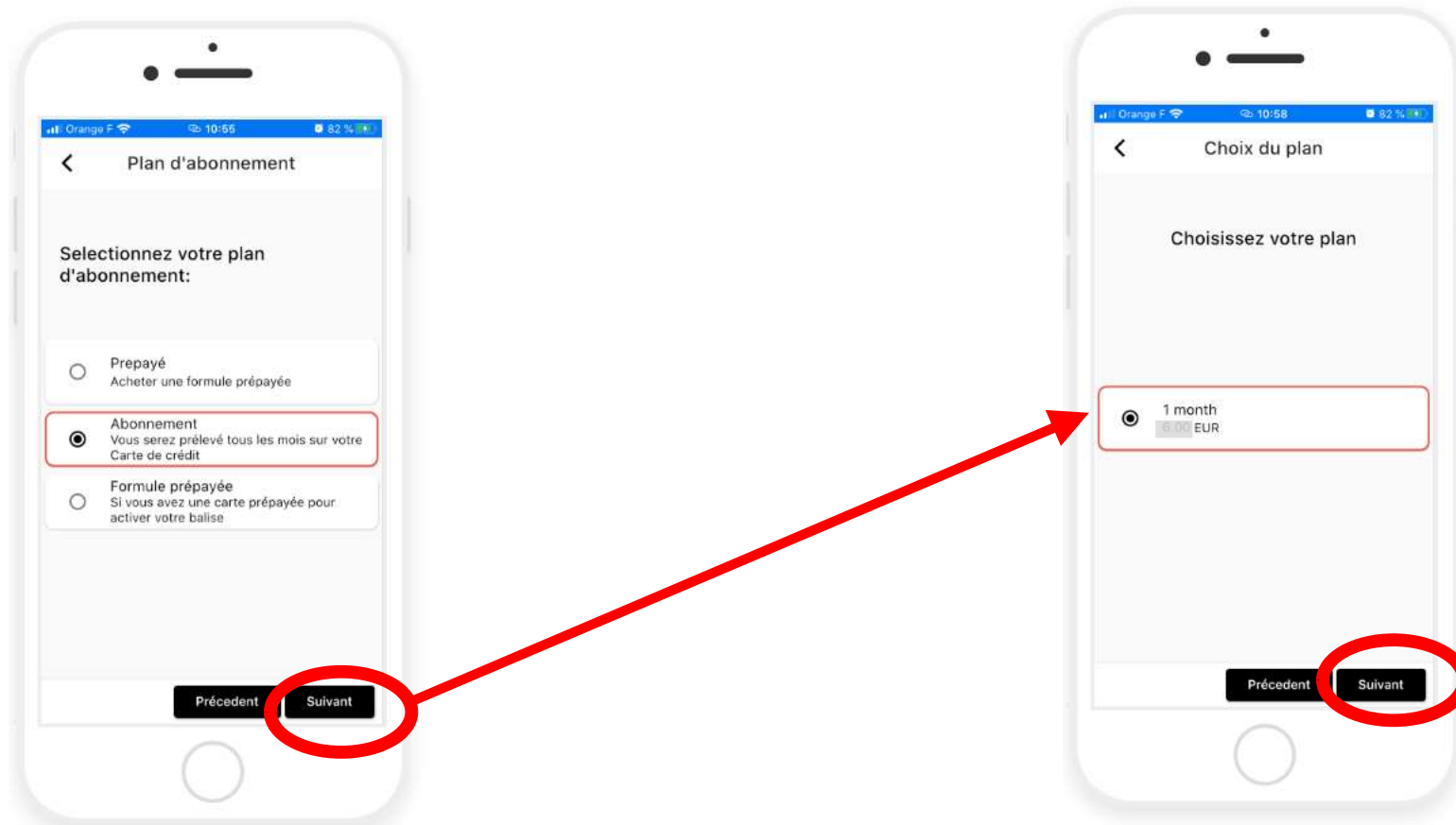


Scan het etiket op de achterkant van de behuizing en ga naar "Volgende"

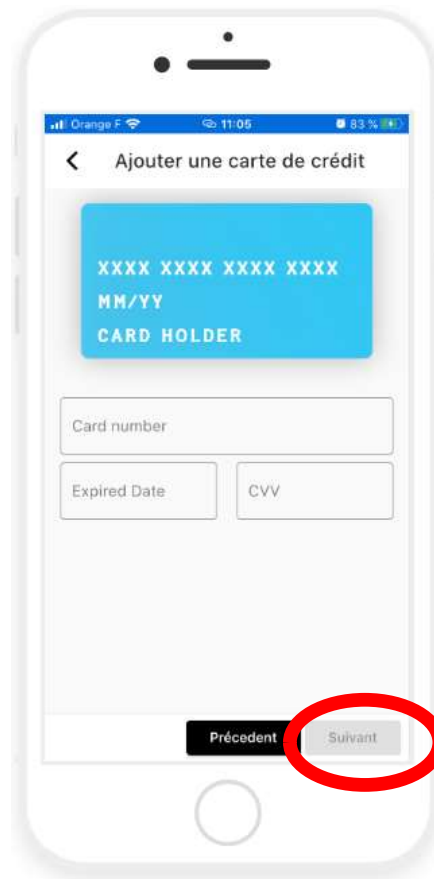
Of voer handmatig de 15-cijferige identificatiecode in



Stap 3 – Keuze van het Abonnement



Stap 4 – Betaalmiddel



Voer de gegevens van uw Bankpas in en valideer

Ga akkoord met de AGV
En ga naar "Volgende"



Stap 5 – Activering van de tracker



Uw tracker is geactiveerd, klik op “Beëindigd”

Nb:

U kunt uw tracker ook volgen vanaf uw PC via de link:

<https://connect.ticatag.com>

In geval van een foutmelding staat ons supportteam voor u klaar en kunt u een mail sturen naar support@ticatag.com

Conformiteitsverklaring

EU-conformiteitsverklaring:

TICATAG SAS verklaart hierbij dat het apparaat in overeenstemming is met de belangrijkste vereisten en andere relevante voorschriften van de Europese richtlijn 2014/53/EU.

Een kopie van de EU-conformiteitsverklaring is beschikbaar op de website <https://ticatag.com/pages/certificat>

Contactadres voor de EU:

TICATAG SAS - 2, rue Louis de Broglie - 22300 Lannion – Frankrijk

Milieuvriendelijk afdanken

Gebruikte elektrische apparaten mogen niet weggegooid worden met restafval. Ze moeten gescheiden worden ingezameld. Particulieren kunnen ze gratis inleveren op het inzamelpunt van de gemeente. Het is de verantwoordelijkheid van de eigenaar van de gebruikte apparaten om ze naar deze of soortgelijke inzamelpunten te brengen. Door een klein beetje moeite te doen, draag u bij aan het recyclen van kostbare grondstoffen en het verwerken van giftige stoffen.

EAC

CE



Lighter-100



Guida di installazione

1 – Posizionare l'accendisigari nel caricatore dell'accendisigari



Installazione
completata!

Lighter-100



Guida di avviamento

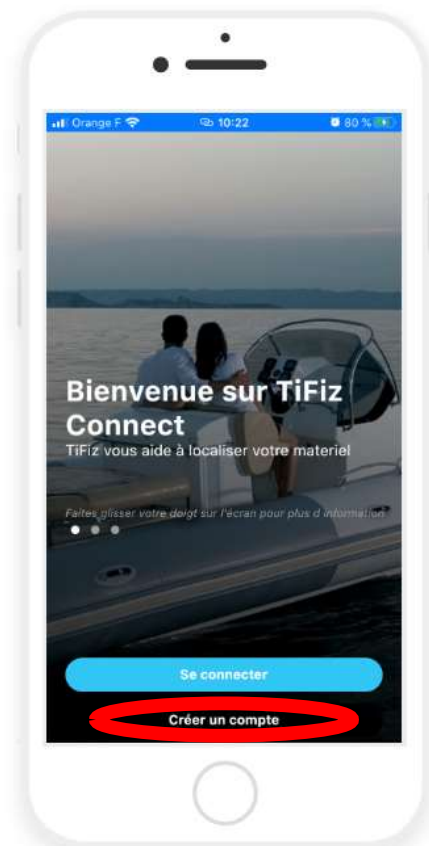
1 – Scarica l'app per smartphone

Il localizzatore è installato sul veicolo. Ora dovrai registrare il prodotto attraverso il tuo account TICATAG

Scarica l'app “Tifiz Connect”

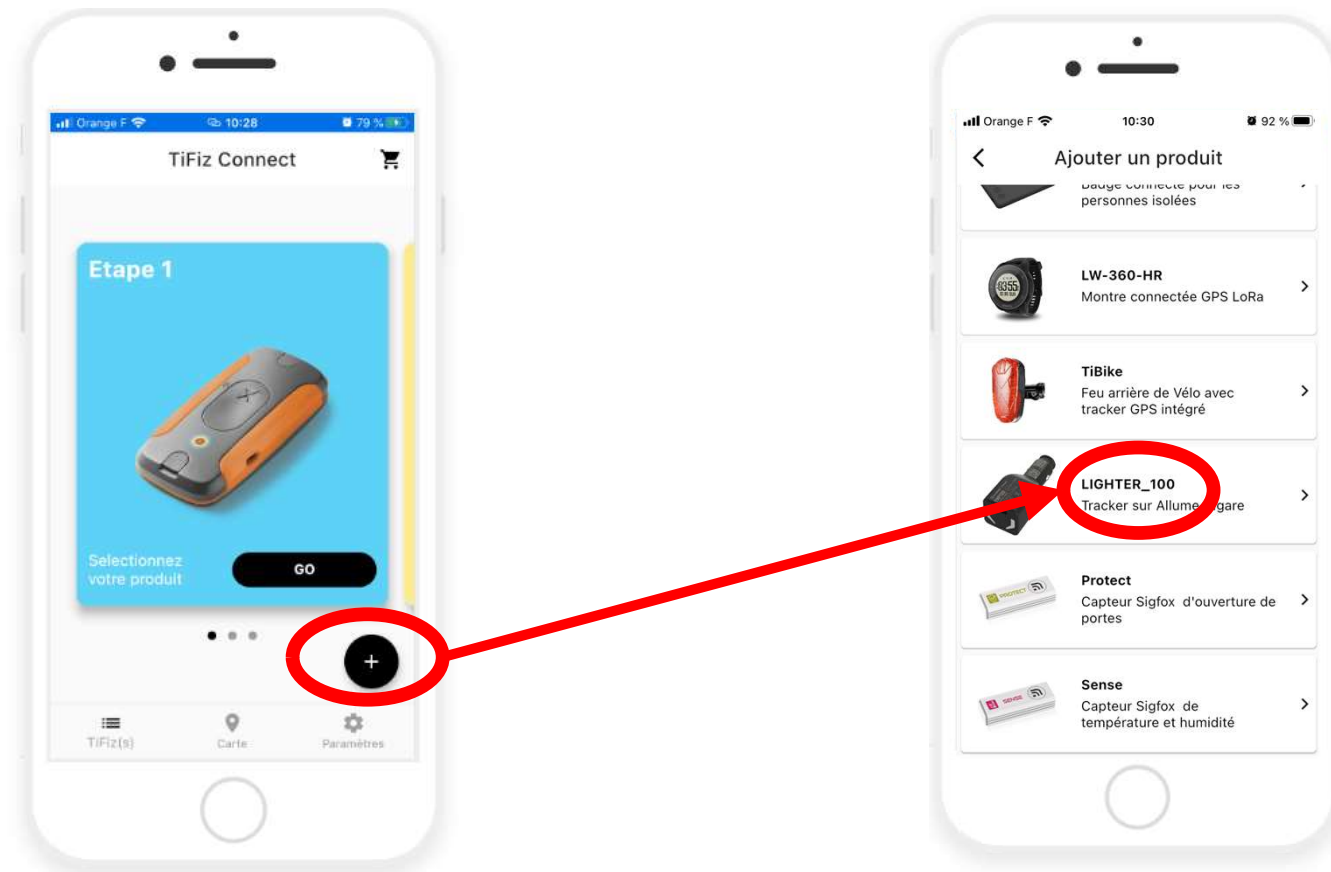


2 – Effettua l'accesso

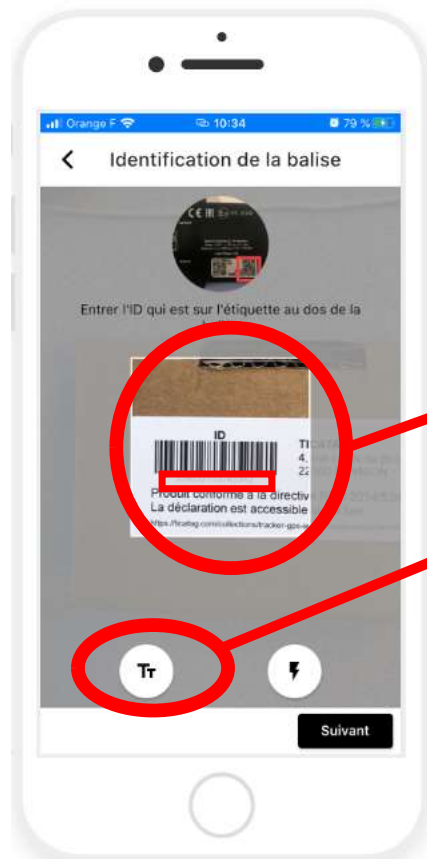


O, se non hai un account, creane uno

Passaggio 1 – Selezione del prodotto LIGHTER_100

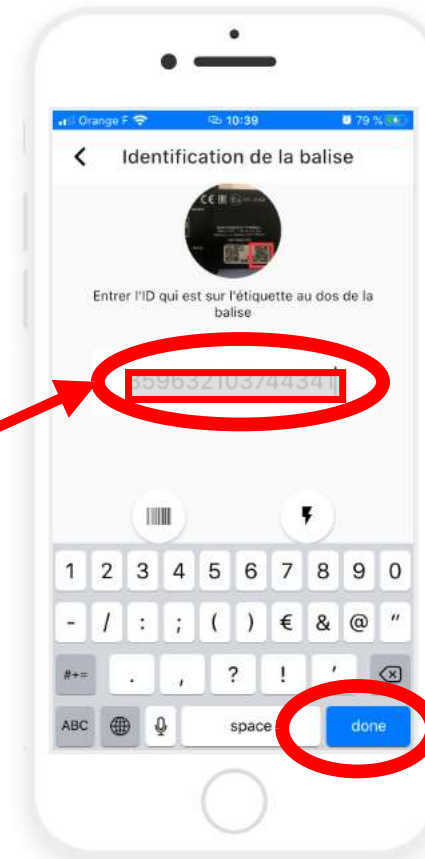


Passaggio 2 – ID del localizzatore

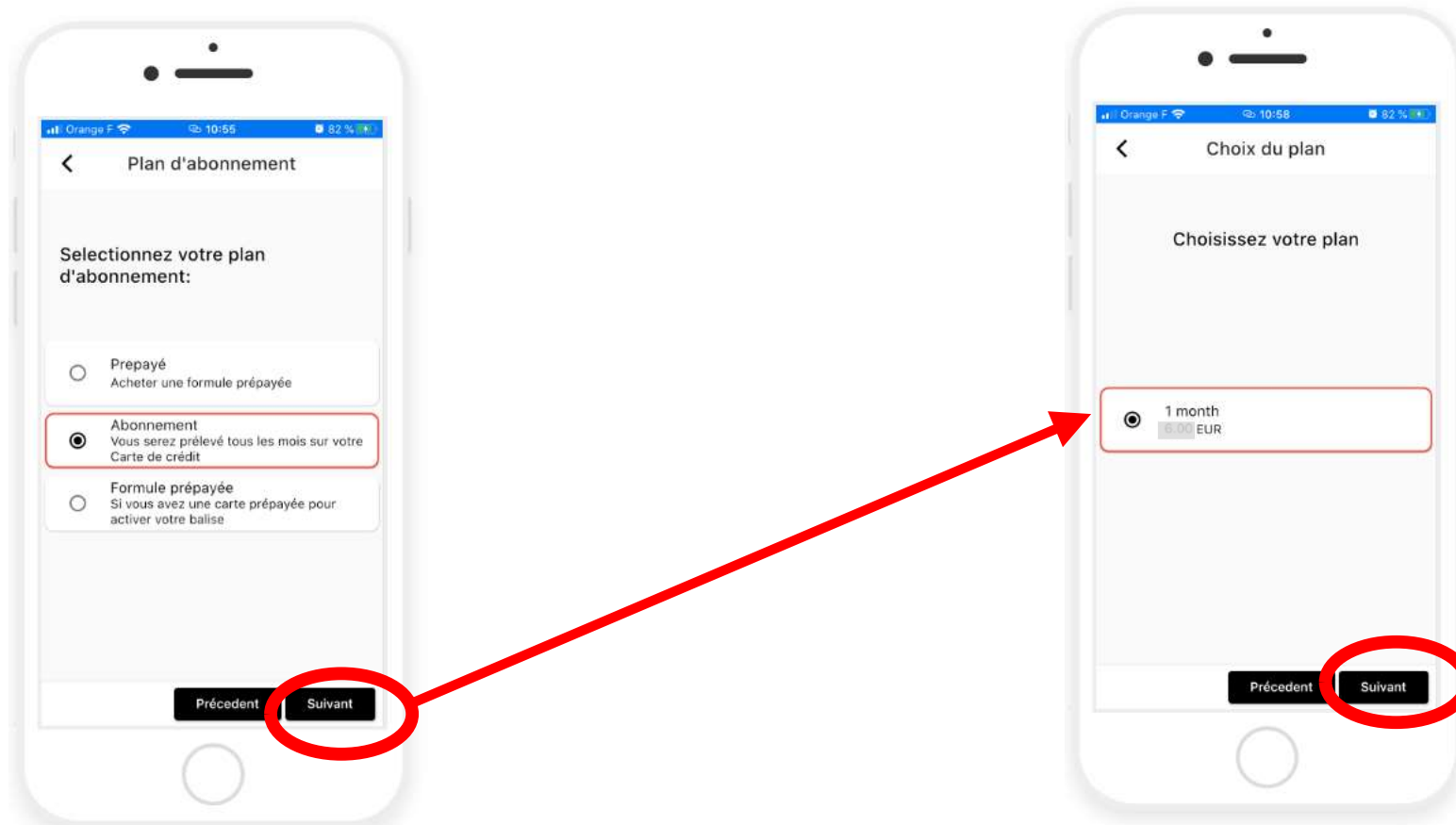


Scansiona
l'etichetta sul retro
del dispositivo e
tocca "Successivo"

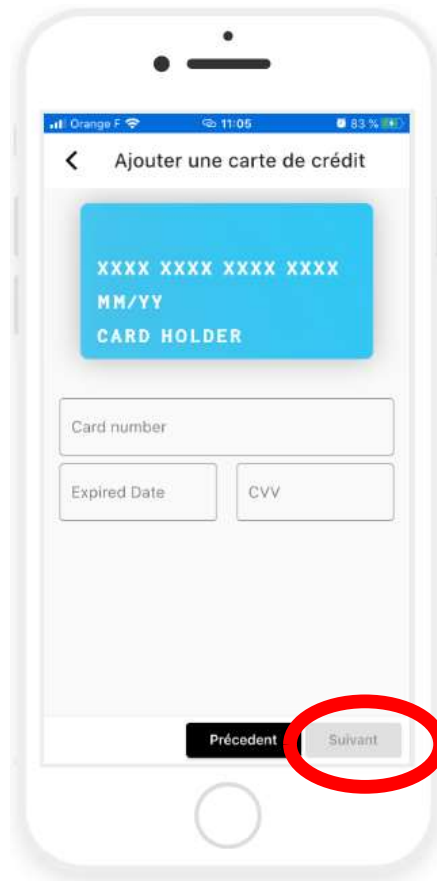
Oppure inserisci
manualmente l'ID
a 15 cifre



Passaggio 3 – Scelta dell'abbonamento



Passaggio 4 – Metodo di pagamento



Inserisci i dati della
carta utilizzata per il
pagamento e
conferma

Accetta le CGU
E tocca
“Successivo”



Passaggio 5 – Attiva il localizzatore



Il localizzatore è attivato, tocca “Fine”

Nota bene:

Puoi seguire il localizzatore anche tramite computer, accedendo al seguente link:

<https://connect.ticatag.com>

In caso di errore, l’assistenza resta a tua completa disposizione; invia un’e-mail a support@ticatag.com

Dichiarazione di conformità

Dichiarazione di conformità UE:

TICATAG SAS dichiara che la presente apparecchiatura è conforme ai principali requisiti e alle altre disposizioni pertinenti della direttiva europea 2014/53/EU.

Una copia della dichiarazione di conformità UE è disponibile sul sito <https://ticatag.com/pages/certificat>

Indirizzo di contatto per l'UE:

TICATAG SAS - 2, rue Louis de Broglie - 22300 Lannion – Francia

Smaltimento ecologico

Le apparecchiature elettriche usate non devono essere gettate con i rifiuti domestici, ma smaltite separatamente. Il conferimento da parte dei privati presso i punti di raccolta locali è completamente gratuito. Spetta al proprietario dell'apparecchiatura usata conferirla nelle discariche comunali o in punti di raccolta equivalenti autorizzati. Facendo questo piccolo sforzo, contribuirai al riciclo di materie prime preziose e al corretto trattamento delle sostanze tossiche!

EAC

CE



Lighter-100



Guia de Instalação

1 - Colocar o Lighter no carregador de isqueiro



Instalação
CONCLUÍDA!

Lighter-100



Guia de utilização

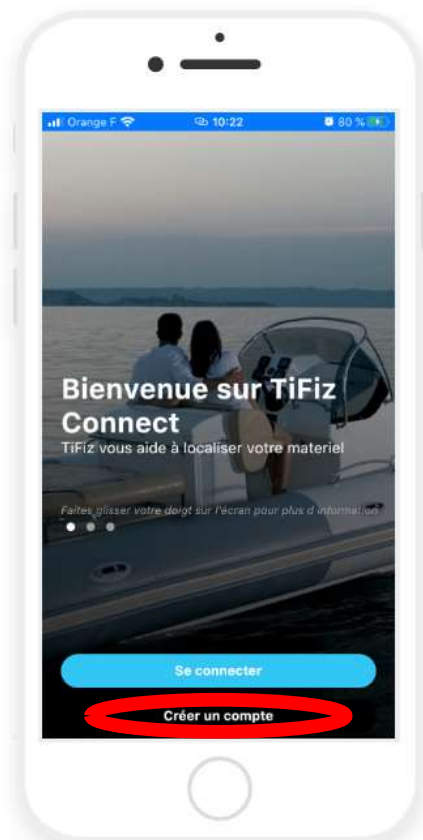
1 - Descarregar a aplicação móvel

O seu localizador está instalado no seu veículo ... agora deve declará-lo na sua conta TICATAG

Descarregue a aplicação móvel "Tifiz Connect"

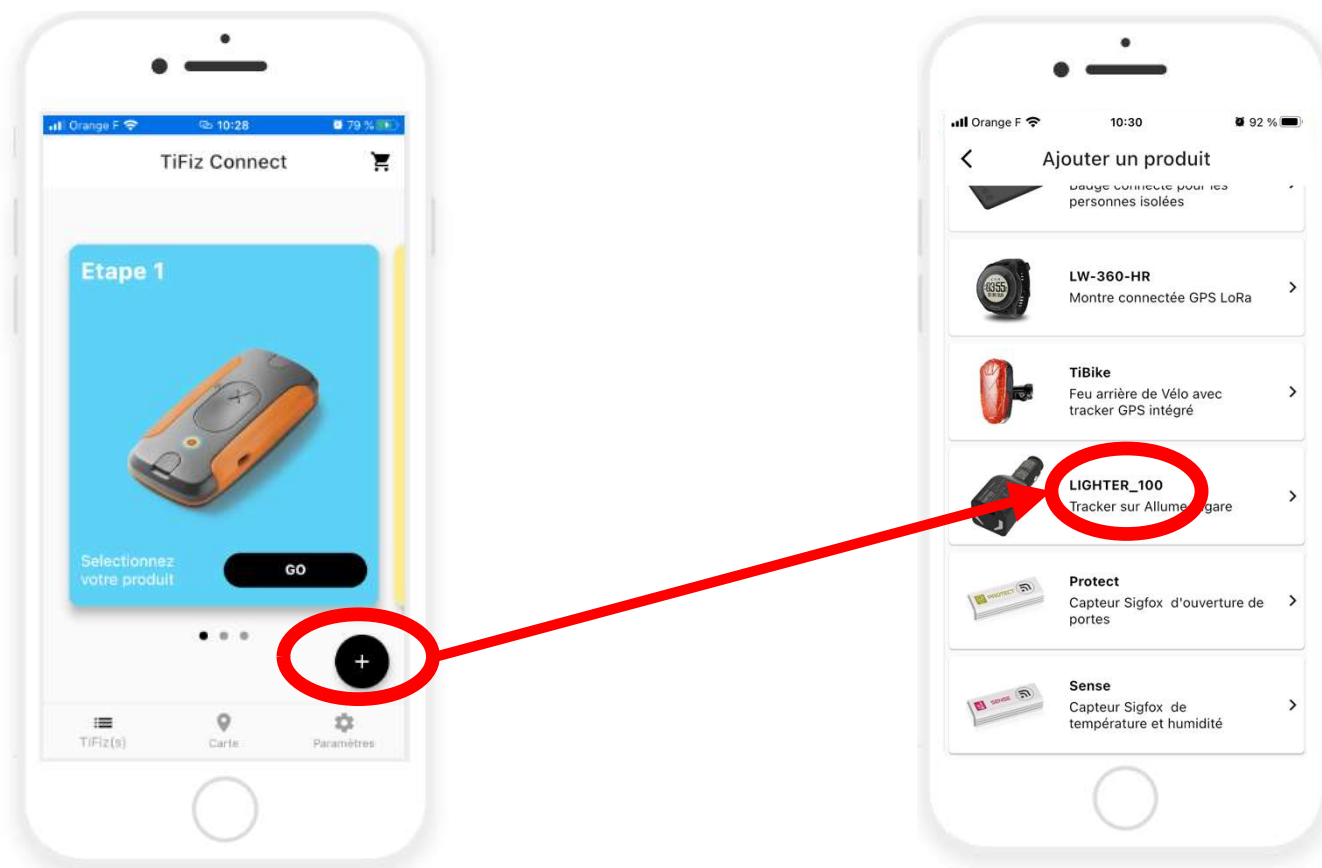


2 - Iniciar sessão

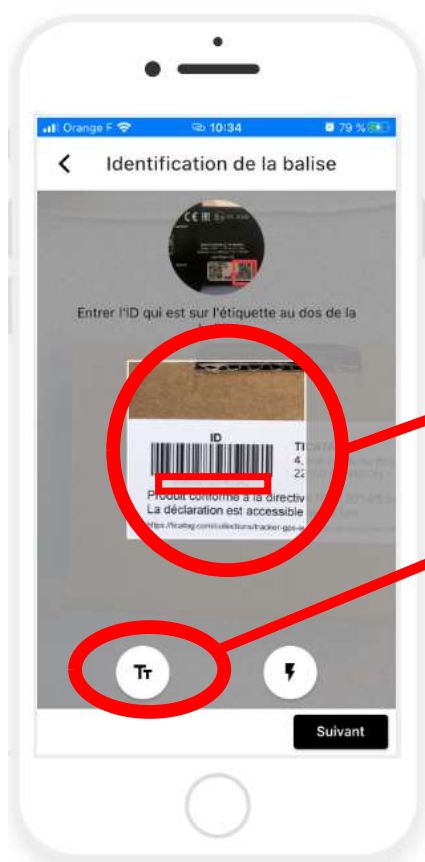


Ou criar uma conta, se não tiver uma...

Etapa 1 - Seleção do produto LIGHTER_100

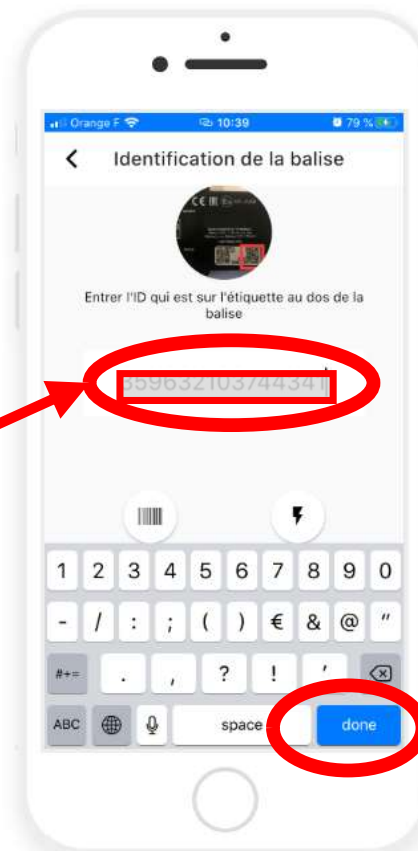


Etapa 2 - Identificação do localizador

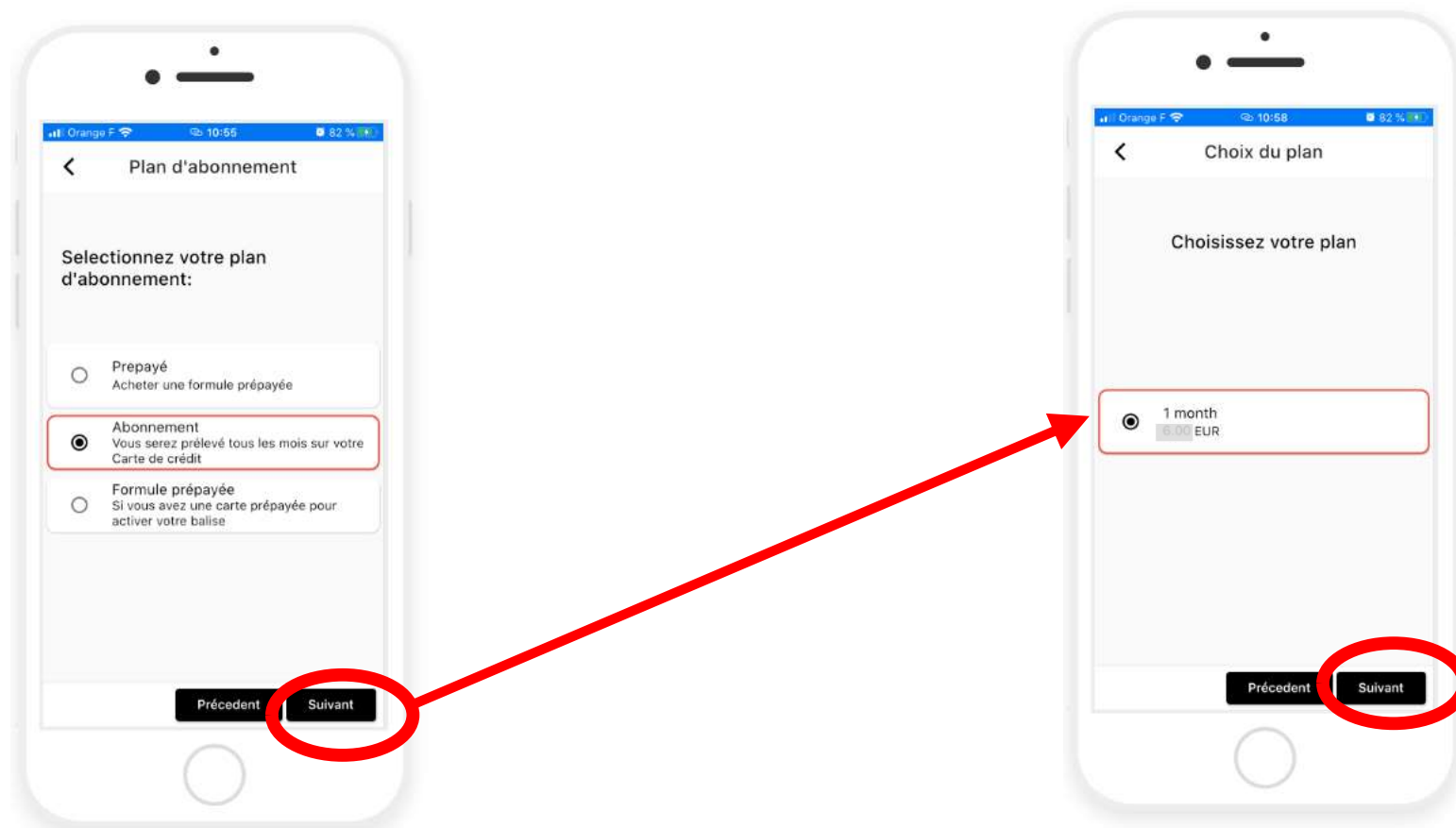


Digitalize a etiqueta situada na parte traseira da caixa e clique em "Seguinte"

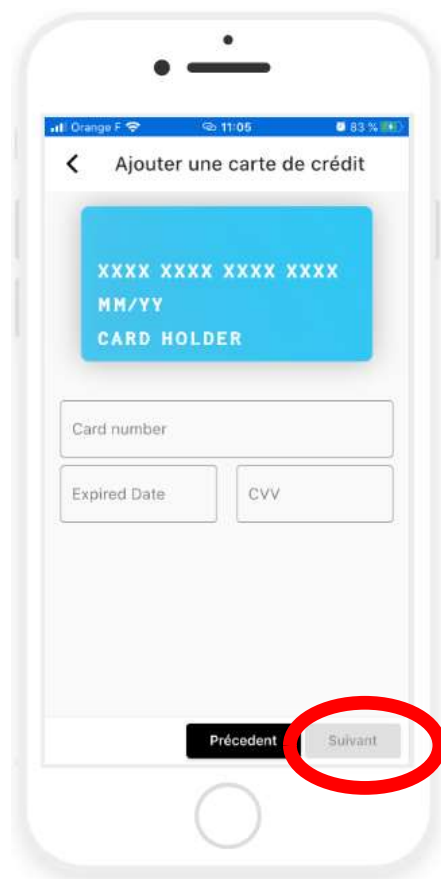
Ou introduza manualmente o seu número de identificação de 15 dígitos



Etapa 3 - Seleção do tipo de assinatura



Etapa 4 - Pagamento



Introduza as
informações do seu
cartão de pagamento e
valide

Valide as
condições gerais
de utilização
E clique em
"Seguinte"



Etapa 5 - Ativação do localizador



O seu localizador está ativado, clique em "Concluir"

Nota:

Também pode seguir o seu localizador com o seu computador através da hiperligação:

<https://connect.ticatag.com>

Em caso de erro, a nossa equipa de assistência está à sua disposição e pode ser contactada através do endereço de e-mail support@ticatag.com

Declaração de conformidade

Declaração de Conformidade UE:

A TICATAG SAS declara que este dispositivo está em conformidade com os principais requisitos e outras cláusulas pertinentes da Diretiva Europeia 2014/53/UE.

Uma cópia da declaração de conformidade UE está disponível no site <https://ticatag.com/pages/certificat>

Endereço de contacto para a UE:

TICATAG SAS - 2, rue Louis de Broglie - 22300 Lannion – França

Eliminação respeitosa do meio ambiente

Os aparelhos elétricos usados não devem ser eliminados juntamente com outros resíduos. Devem ser eliminados separadamente. A eliminação nos pontos de recolha municipais para particulares é gratuita. O proprietário dos aparelhos usados é responsável pelo encaminhamento dos mesmos para estes pontos de recolha municipais ou outros pontos de recolha apropriados. Com este pequeno esforço pessoal, contribuirá para a reciclagem de matérias-primas preciosas e para a eliminação de substâncias tóxicas.

EAC

CE



Lighter-100



Instrukcja montażu

1 – Umieść Lighter w gnieździe zapalniczki



Instalacja
ZAKOŃCZONA
!

Lighter-100



Instrukcja uruchamiania

1– Pobierz aplikację mobilną

Twój lokalizator jest już zamontowany w pojeździe,
zarejestruj go teraz na swoim koncie TICATAG

Pobierz aplikację mobilną „Tifiz Connect”

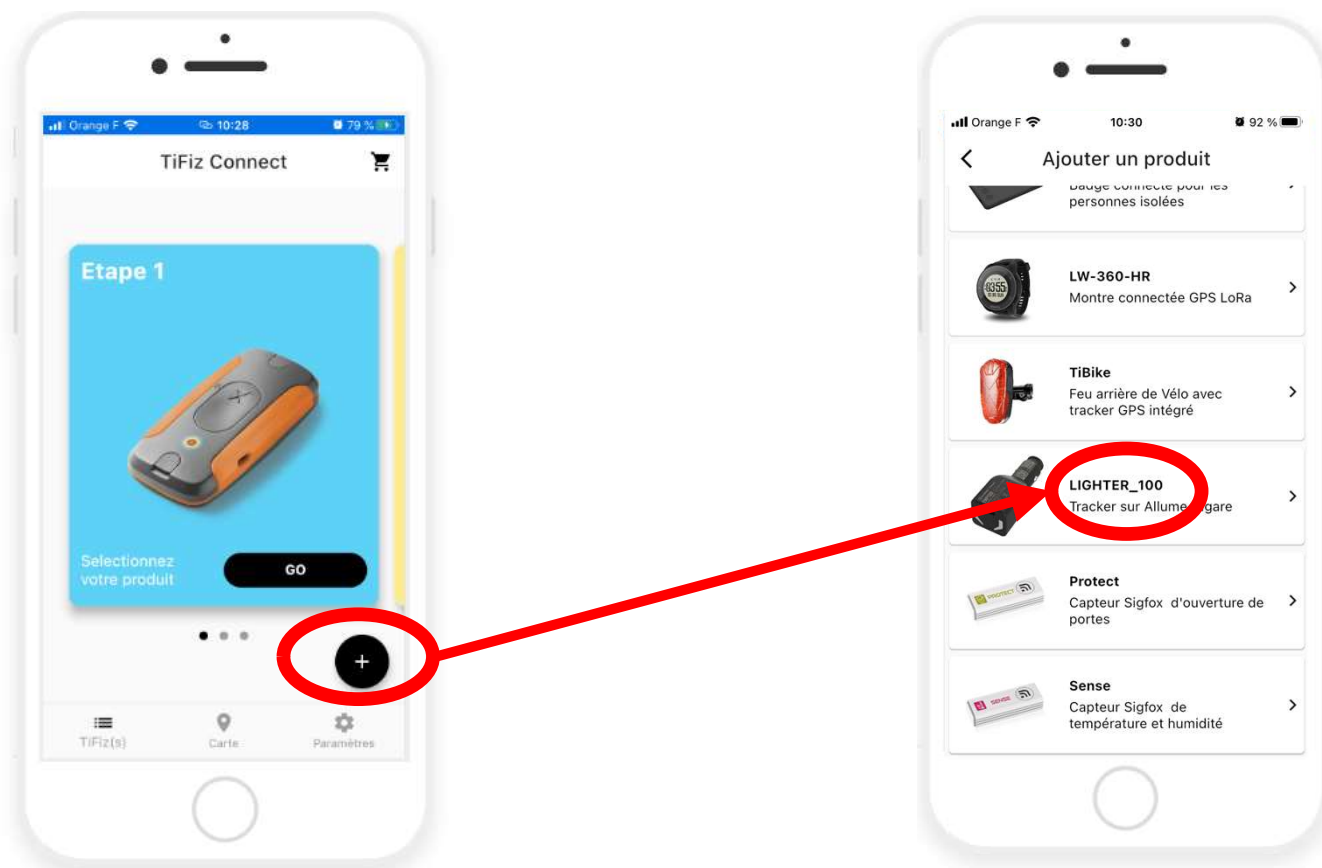


2 – Zaloguj się

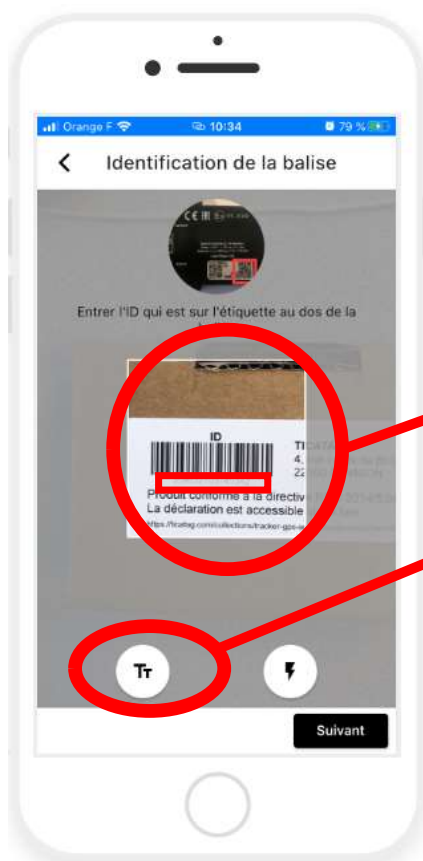


lub utwórz konto, jeżeli jeszcze go nie masz

Krok 1 – Wybór urządzenia LIGHTER_100

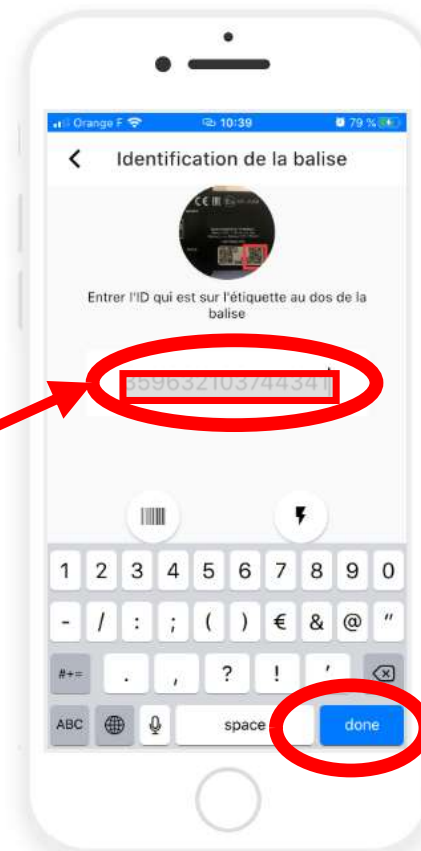


Krok 2 – ID lokalizatora

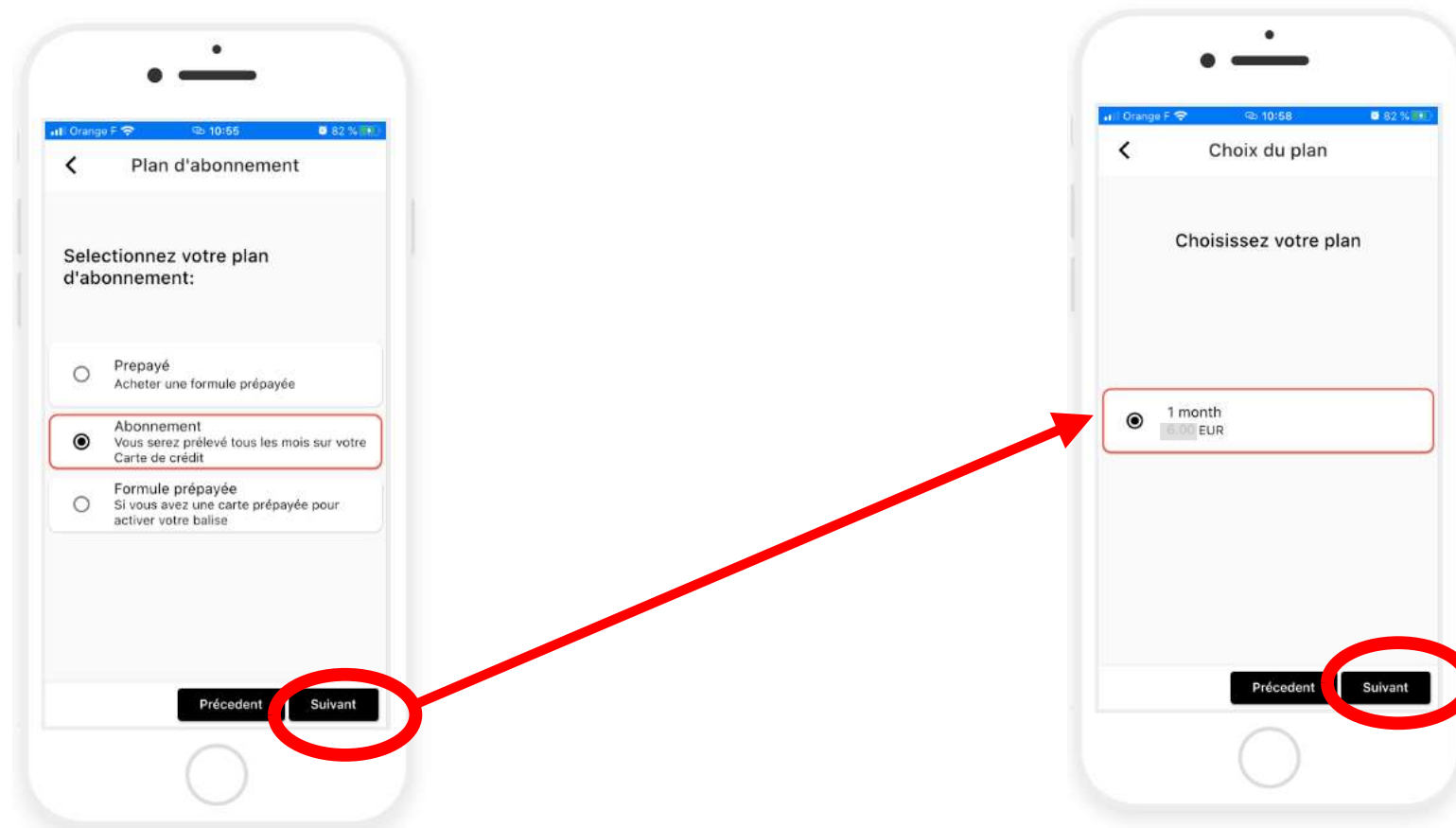


Zeskanuj etykietę
umieszczoną w tylnej
części urządzenia i
kliknij „Dalej”

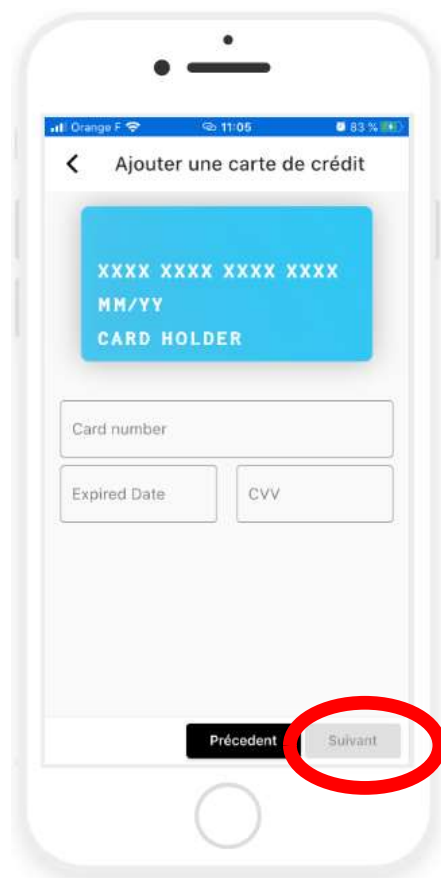
lub wprowadź ręcznie
15-cyfrowy numer



Krok 3 – Wybór abonamentu



Krok 4 – Sposób płatności



Wprowadź informacje
dotyczące karty płatniczej
i
zatwierdź

Zatwierdź Ogólne
Warunki Umowy
(OWU)
i kliknij „Dalej”



Krok 5 – Aktywacja lokalizatora



Twój lokalizator jest aktywny, kliknij „Zakończ”

Ważne:

Możesz również śledzić lokalizator z komputera, korzystając z linku:

<https://connect.ticatag.com>

W razie pojawienia się błędu, nasz zespół jest do aTwojej dyspozycji, wyślij maila na adres support@ticatag.com

Deklaracja zgodności

Deklaracja zgodności UE:

Spółka TICATAG SAS niniejszym oświadcza, że ten produkt jest zgodny z zasadniczymi wymogami i innymi odpowiednimi postanowieniami dyrektywy 2014/53/WE.

Kopia deklaracji zgodności UE dostępna jest na stronie internetowej <https://ticatag.com/pages/certificat>

Adres do kontaktu na terenie UE:

TICATAG SAS - 2, rue Louis de Broglie - 22300 Lannion – Francja

Utylizacja przyjazna środowisku

Zużytych urządzeń elektrycznych i elektronicznych nie należy wyrzucać wraz z odpadami resztkowymi. Należy usuwać je oddzielnie. Utylizacja w komunalnych punktach zbiórki odpadów przez osoby prywatne jest bezpłatna. Obowiązkiem właściciela zużytych urządzeń jest dostarczenie ich do takich lub podobnych punktów zbiórki. Tym niewielkim wysiłkiem własnym przyczyniasz się do recyklingu cennych surowców i utylizacji substancji toksycznych.

EAC

CE

