

CERTIFICATE

PRÜFBESCHEINIGUNG NACH DEM PRODUKTSICHERHEITSGESETZ
(TEST CERTIFICATE IN COMPLIANCE WITH THE PRODUCT SAFETY LAW)

Bescheinigungs-Nr. (Certificate No.): **20SHH1501-01**

Gültig bis (valid until): **2025-08-23**

Das Produkt entspricht den Anforderungen des Produktsicherheitsgesetzes (ProdSG) § 21 (1) hinsichtlich der Gewährleistung von Sicherheit und Gesundheit und entspricht den derzeit anerkannten Regeln der Technik. Die Kennzeichnungspflichten des Produktes gemäß §6 ProdSG sind einzuhalten.

(The product is in compliance with the judicial requirements of the Product Safety Law (ProdSG) § 21 (1) and the currently accepted rules of technology. The marking requirements of the product based on §6 ProdSG have to be observed)

Bescheinigungsinhaber (Certificate Holder)	Jiangsu Midea Cleaning Appliances Co., Ltd. No.39 Caohu Avenus, Xiangcheng Economic Development Zone 215000 Suzhou, Jiangsu P. R. China
Markenname (Brandname)	Midea
Fertigungsstätte (Manufacturing Site)	Jiangsu Midea Cleaning Appliances Co., Ltd. No.39 Caohu Avenus, Xiangcheng Economic Development Zone 215000 Suzhou, Jiangsu P. R. China
Produkt (Product)	Saugroboter für den Hausgebrauch Robot vacuum cleaner for household use
Typbezeichnung (Type)	M7
Beschreibung (Description)	DC 14,4V Dockingstation (Docking station): Schutzklasse II (Class II), Eingang (Input): 100-240V~, 50-60Hz, 38W; Ausgang (Output): 16,9V d.c., 2A
Prüfbericht-Nr. (Test Report No.)	200502351SHA-001:2020-08-17 Einzelheiten siehe Anhang (Details see attachment)
Geprüft nach (Tested according to)	EN 62233:2008 EN 60335-2-2:2010+A11:2012+A1:2013 EN 62368-1:2014+AC:2015+A11:2017 (teilweise / in parts) PAK-Anforderung für GS (PAH requirement for GS) AfPS GS 2019:01 PAK EN 60335-1:2012+AC:2014+A11:2014+A13:2017+A1:2019+A2:2019+A14:2019



Intertek Deutschland GmbH
M.Eng. Gary Hu
Datum (Date): 2020-08-24



Seite (page) 1/2

Dem Zertifikat liegen die Allgemeinen Geschäftsbedingungen der Intertek Deutschland GmbH zu Grunde.
The General Business Conditions of Intertek Deutschland GmbH is an integral part of this certificate.

Intertek Deutschland GmbH, Stangenstraße 1, 70771 Leinfelden-Echterdingen
Tel.: +49 711 27311-0 E-Mail: gs@intertek.com web: www.intertek.de/zeichen

Hinweise

Der Bescheinigungsinhaber bzw. sein für die Herstellung Verantwortlicher verpflichtet sich, sein Produkt in Übereinstimmung mit dem geprüften Baumuster herzustellen, die Festlegungen zur Bereitstellung von Produkten auf dem Markt nach § 3 und § 6 ProdSG einzuhalten und Intertek Kontrollmaßnahmen zur Überwachung der Herstellung und rechtmäßigen Verwendung des GS-Zeichens nach § 22 Abs. 1 ProdSG zu ermöglichen. Am Produkt oder in der zugehörigen Dokumentation sind der Name und die Kontaktanschrift des Herstellers oder – sofern dieser nicht im europäischen Wirtschaftsraum ansässig ist – des Bevollmächtigten oder des Einführers in den europäischen Wirtschaftsraum gemäß § 6 Abs. 1 Ziff. 2 ProdSG anzugeben. Diese Baumusterprüfbescheinigung berechtigt den Bescheinigungsinhaber alle mit dem oben bezeichneten Baumuster identischen Geräte mit dem abgebildeten GS Zeichen zu versehen.

Die Bescheinigung wird ungültig, wenn der Inhaber seinen oben genannten Verpflichtungen nicht nachkommt oder sich die Voraussetzungen nach § 21 des ProdSG geändert haben.

Diese Bescheinigung ist nur für den Gebrauch durch Intertek-Kunden bestimmt und wird gemäß der vertraglichen Vereinbarung zur Verfügung gestellt. Intertek übernimmt keine Haftung zu jedweder Partei außer gegenüber dem Kunden gemäß vertraglicher Vereinbarung für irgendeinen Verlust, Unkosten oder Beschädigung, die durch den Gebrauch dieser Bescheinigung verursacht werden. Nur der Kunde ist autorisiert, diese Bescheinigung zu kopieren oder zu verteilen und dann nur in ihrer Gesamtheit. Die Benutzung des Intertek-Prüfzeichens ist an die vertraglichen Vereinbarungen gebunden. Jegliche weitere Verwendung des Intertek-Namens zum Zwecke des Verkaufs oder der Bewerbung des geprüften Materials, Produktes oder des Services bedarf einer vorherigen schriftlichen Genehmigung durch Intertek. Erst- und Folgebearbeitungen der Fertigung dienen der Sicherstellung der vertraglich vereinbarten Prüfzeichenbenutzung und dienen nicht dem Zweck einer vollständigen Kontrolle der Produktionsqualität gemäß der Herstellerverantwortung und sie entbinden nicht den Kunden von seinen Verpflichtungen.

Notes

The certificate holder or his designated representative commit themselves to manufacture the product in accordance with the tested samples to meet the requirements on providing products in the market according to § 3 and § 6 ProdSG and to enable Intertek to monitor the manufacturing process and the lawful use of the GS certification according to § 22 Para 1 ProdSG. The name and the contact address of the manufacturer or – if the manufacturer is not based in the European Economic Area – of the Importer to the European Economic Area or his representative have to be applied at the product or the documentation according to § 6 (1) 2. ProdSG. This type examination certificate entitles the certificate holder to mark all devices that are identical to the above-designated sample with the logo as shown below.

This certificate becomes invalid if the holder does not meet the commitments described above or the requirements according to § 21 of the ProdSG are changed.

This Certificate is for the exclusive use of Intertek's client and is provided pursuant to the certification agreement between Intertek and its client. Intertek's responsibility and liability are limited to the terms and conditions of the agreement. Intertek assumes no liability to any party, other than to the client in accordance with the agreement, for any loss, expense or damage occasioned by the use of this certificate. Only the Client is authorized to permit copying or distribution of this certificate and then only in its entirety. Use of Intertek's certification mark is restricted to the conditions laid out in the agreement. Any further use of the Intertek name for the sale or advertisement of the tested material, product or service must first be approved in writing by Intertek. Initial Factory Assessments and Follow up Services are for the purpose of assuring appropriate usage of the certification mark in accordance with the agreement, they are not for the purposes of complete production quality control in the manufacturer's responsibility and do not relieve the Client of their obligations in this respect.

Attachment to Certificate No.: 20SHH1501-01

Constructional Data Form (CDF)

<i>Certificate Holder:</i>	Jiangsu Midea Cleaning Appliances Co., Ltd. No.39 Caohu Avenus, Xiangcheng Economic Development Zone 215000 Suzhou, Jiangsu P. R. China
<i>Manufacturing Site:</i>	Jiangsu Midea Cleaning Appliances Co., Ltd. No.39 Caohu Avenus, Xiangcheng Economic Development Zone 215000 Suzhou, Jiangsu P. R. China
<i>Product: (in German)</i>	Saugroboter für den Hausgebrauch
<i>Product: (in English)</i>	Robot vacuum cleaner for household use
<i>Type:</i>	M7
<i>Brandname:</i>	Midea
<i>Description:</i>	DC 14,4V Docking station: Class II, Input: 100-240V~, 50-60Hz, 38W; Output: 16.9V d.c., 2A
<i>Test Report No.:</i>	200502351SHA-001:2020-08-17
<i>Tested according to:</i>	EN 62233:2008 EN 60335-2-2:2010+A11:2012+A1:2013 EN 62368-1:2014+AC:2015+A11:2017 (teilweise / in parts) PAK-Anforderung für GS (PAH requirement for GS) AfPS GS 2019:01 PAK EN 60335-1:2012+AC:2014+A11:2014+A13:2017+A1:2019+A2:2019+A14:2019
<i>Valid until:</i>	2025-08-23
<i>Issued on:</i>	2020-08-24



Attachment to Certificate No.: 20SHH1501-01

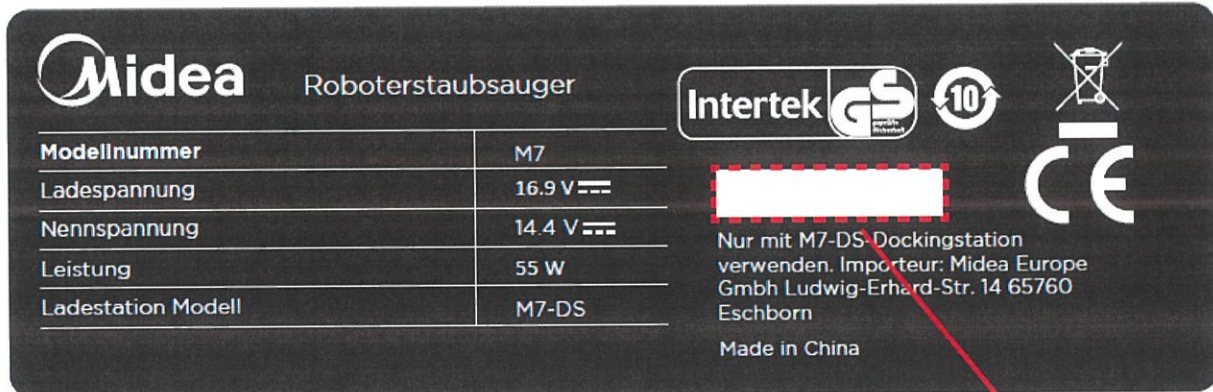
Product Information:

General product information

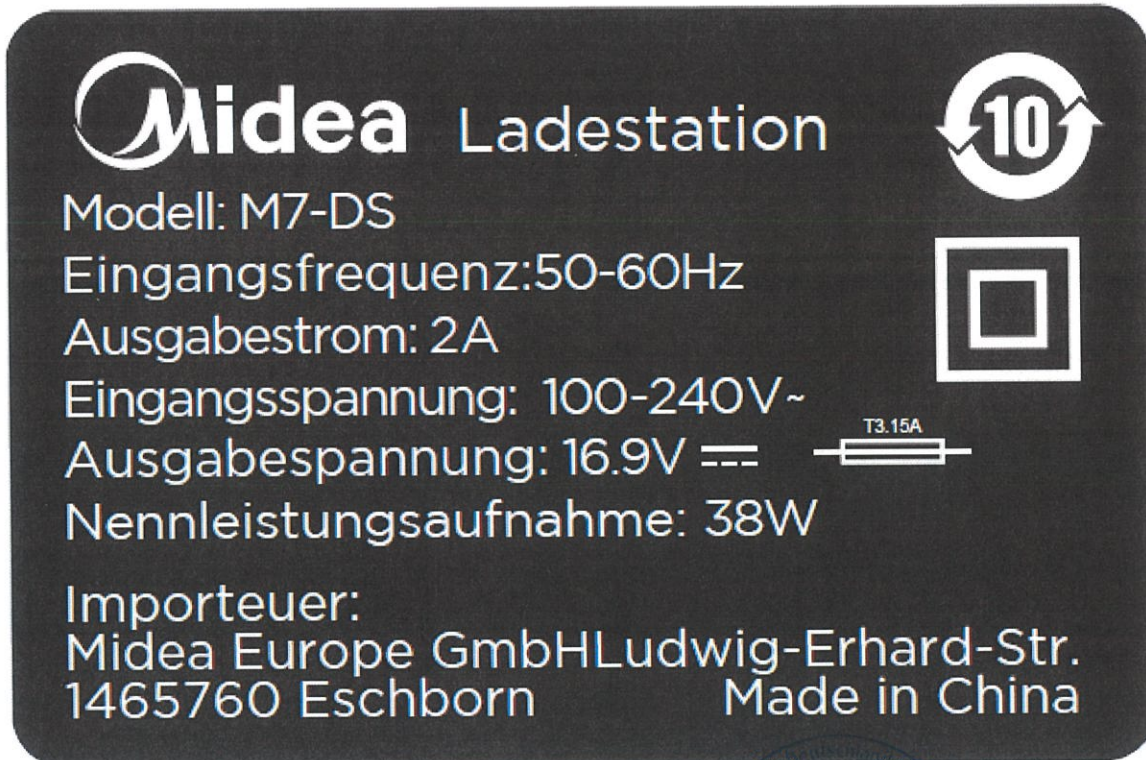
These appliances covered by this report are automatically battery-powered cleaner and dry pick up for household indoor use only.

Copy of marking plate (Representative):

Marking on mobile part:



Marking on docking station:

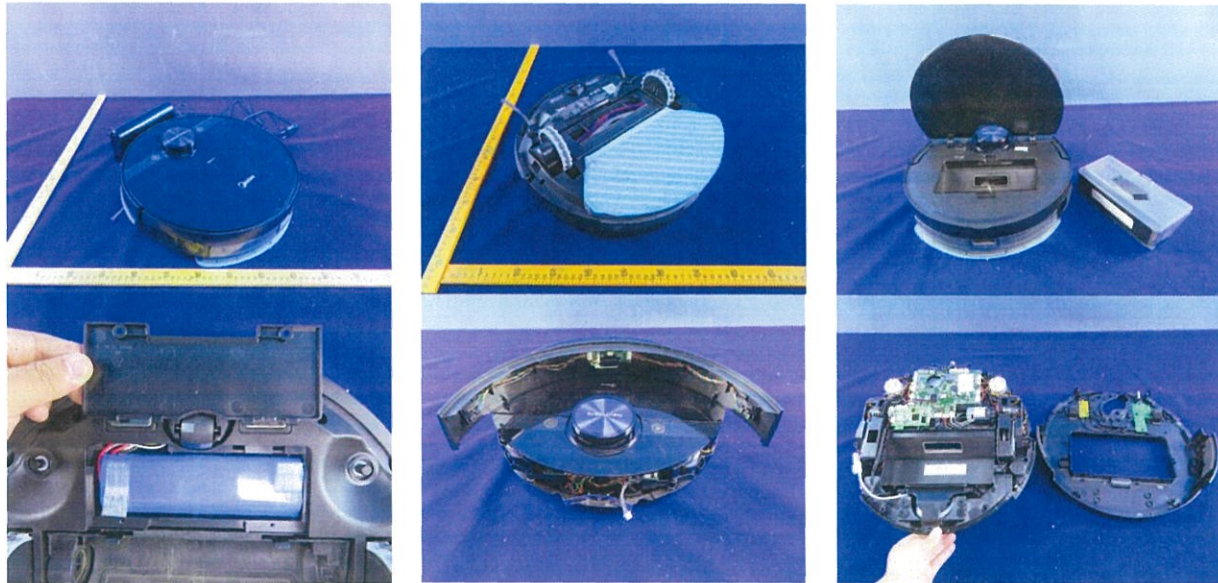


Note: when the equipment is vended to EU, then name and address of the importer or authorized representative within the EEA shall be added on the equipment.



Attachment to Certificate No.: 20SHH1501-01

Product Pictures



List of Critical Components

Object / part No.	Manufacturer/ trademark	Type / model	Technical data	Standard	Mark(s) of conformity
Docking station	Jiangsu Midea Cleaning Appliances Co., Ltd.	M7-DS	Input: 100-240V~, 50-60Hz, 38W; Output:16,9V d.c., 2A	EN 60335-1 EN 60335-2-29 AfPS GS 2019:01 PAK	Intertek /200502358SHA-002
Battery pack	Jiangsu Midea Cleaning Appliances Co., Ltd.	BP14452A	14.4VDC 5200mAh 74.88 Wh	EN 62133	Intertek /200502358SHA-001
MCU	GigaDevice Semiconductor Inc.	GD32F405VGT6	Flash memory: 1024 Kbytes, SRAM: 192Kbytes. CPU frequency: 168 MHz	EN 60335-1; EN 60335-2-2	Tested with appliance
WIFI module	Zhengji Technology Co., Ltd	AP6236	802,11 b/g/n	EN 62368	Intertek /200600419SHA-001
Laser module	Shenzhen yuedeng Intelligent Technology Co., Ltd	S2	0,5A, 5 VDC	EN 60825	Intertek /200502213SHA-002
Laser motor	Shenzhen MING ZHENG YANG electronics co., ltd	RF-310TA-13290	DC5,0V, class 120	EN 60335-1; EN 60335-2-2	Tested with appliance
alternative	Shenzhen Jiaai Motor Co., Ltd	RF-310TA-13290	DC5,0V, class 120	EN 60335-1; EN 60335-2-2	Tested with appliance
Internal wire	KUNSHAN NEW ZHICHENG ELECTRONICS TECHNOLOGIES CO LTD	1007, 1061	16-32AWG, 300V; 80°C (E237831)	EN 60335-1 EN 60335-2-2	Tested with appliance
(Alternative)	KUNSHAN NEW ZHICHENG ELECTRONICS TECHNOLOGIES CO LTD	1430	16-32AWG, 300V; 105°C (E237831)	EN 60335-1 EN 60335-2-2	Tested with appliance
(Alternative)	KUNSHAN NEW ZHICHENG ELECTRONICS TECHNOLOGIES CO LTD	1571	16-32AWG, 30V; 105°C (E237831)	EN 60335-1 EN 60335-2-2	Tested with appliance
(Alternative)	XINYA ELECTRONIC CO LTD	1007, 1061	16-32AWG, 300V; 80°C (E170689)	EN 60335-1 EN 60335-2-2	Tested with appliance
(Alternative)	XINYA ELECTRONIC CO LTD	1430	16-32AWG, 300V; 105°C (E170689)	EN 60335-1 EN 60335-2-2	Tested with appliance

Attachment to Certificate No.: 20SHH1501-01

Object / part No.	Manufacturer/ trademark	Type / model	Technical data	Standard	Mark(s) of conformity
(Alternative)	XINYA ELECTRONIC CO LTD	1571	16-32AWG, 30Vac; 105°C (E170689)	EN 60335-1 EN 60335-2-2	Tested with appliance
(Alternative)	Dongguan smooth wire Co., Ltd	3239	16-32AWG, 60000Vac; ; 200°C (E357814)	EN 60335-1; EN 60335-2-2	Tested with appliance
Fan motor	Shenzhen Nidec Motor Technology Co., Ltd.	MBD2207D1	14.4VDC, Class 130	EN 60335-1; EN 60335-2-2	Tested with appliance
Side brush motor	DONGGUAN JILAISHENG MOTOR CO., LTD	500DSJ-32-6-1/J	14.4VDC, Class 130	EN 60335-1; EN 60335-2-2	Tested with appliance
(Alternative)	STANDARD ELECTRIC HOLDINGS CO., LTD	500DSJ-32-6-1/B	14.4VDC, Class 105	EN 60335-1; EN 60335-2-2	Tested with appliance
Wheel motor	STANDARD ELECTRIC HOLDINGS CO., LTD	520DSJ-32-8-1/B	12VDC, Class 105	EN 60335-1; EN 60335-2-2	Tested with appliance
Roll brush motor	DONGGUAN Wan Jiang Wei Li MOTOR CO., LTD	385DSJ-28-17-2/W	12VDC, Class 120	EN 60335-1; EN 60335-2-2	Tested with appliance
Thermal protector (Only use with roll brush motor)	Yangzhou Bao Hu Electronic Technology Co. LTD	BH05-BB5D	250 V~, 5 A, 75°C	EN 60730-1 EN 60730-2-2	TUV/ R 50406618
(Alternative)	Changzhou Ainuo Electronics Technical Co., Ltd.	KW-75	250 V~, 5 A, 75°C	EN 60730-1 EN 60730-2-2	VDE/ 40030067
Water pump motor	Shenzhen Ji Chuang Xing Electronic Engineering CO., LTD.	JSB1523018	5VDC Class 120	EN 60335-1; EN 60335-2-2	Tested with appliance
PCB	SUZHOU WUTONG ELECTRONICS CO LTD	GS-1 or GS-2 or GS-4 or GS-4S	Min. thickness:1,0 mm	EN 60335-1 EN 60335-2-2	Tested with appliance
Alternative	SHANGHAI FASTPCB CIRCUIT TECHNOLOGY CORPORATION LIMITED	ML-L	Min. thickness:1,0 mm	EN 60335-1 EN 60335-2-2	Tested with appliance
Alternative	Kunshan Rex electronic technology co., ltd	kb 6160a 0.6 1/1	Min. thickness:1,0 mm	EN 60335-1 EN 60335-2-2	Tested with appliance
Alternative	CHANGZHOU AOHONG ELECTRONICS CO LTD	AOH-2 or AOH-3 or AOH-6 or AOH-8	Min. thickness:1,0 mm	EN 60335-1 EN 60335-2-2	Tested with appliance
Alternative	CHANGZHOU HAIHONG ELECTRONICS CO LTD(E166702)	HDCEM1	Min. thickness:1,0 mm	EN 60335-1 EN 60335-2-2	Tested with appliance
Alternative	SHENZHEN HANGSHENG PCB TECHNOLOGY CO LTD	M	Min. thickness:1,0 mm	EN 60335-1 EN 60335-2-2	Tested with appliance
Alternative	GLOBAL SUCCESS CIRCUITS CO LTD	T-1	Min. thickness:1,0 mm	EN 60335-1 EN 60335-2-2	Tested with appliance
Alternative	SHUNDE JUNDA ELECTRONIC CO LTD	JD-E	Min. thickness:1,0 mm	EN 60335-1 EN 60335-2-2	Tested with appliance
Alternative	NIPPON (BOLUO) ELECTRONICS CO LTD	D2 or S4	Min. thickness:1,0 mm	EN 60335-1 EN 60335-2-2	Tested with appliance
Alternative	Zhejiang Leuchtech Technology Co., Ltd	PFR4	Min. thickness:1,0 mm	EN 60335-1 EN 60335-2-2	Tested with appliance
Alternative	Zhejiang Leuchtech Technology Co., Ltd	PCEM-1	Min. thickness:1,0 mm	EN 60335-1 EN 60335-2-2	Tested with appliance
Alternative	SHENZHEN KECHENGDA TECHNOLOGY CORP.LTD.	IPC-6012B	Min. thickness:1,0 mm	EN 60335-1 EN 60335-2-2	Tested with appliance
Alternative	SHENZHEN ZHUOCHUANGTONG ELECTRONIC CO LTD	R	Min. thickness:1,0 mm	EN 60335-1 EN 60335-2-2	Tested with appliance

Attachment to Certificate No.: 20SHH1501-01

Object / part No.	Manufacturer/ trademark	Type / model	Technical data	Standard	Mark(s) of conformity
Alternative	Kingboard Laminates Holdings Ltd.	KB-6160	Min. thickness:1,0 mm	EN 60335-1 EN 60335-2-2	Tested with appliance
Alternative	Ningbo Economic Technological Development Zone, East-asia Circuit Board Co., Ltd.,	KB-6160	Min. thickness:1,0 mm	EN 60335-1 EN 60335-2-2	Tested with appliance
Alternative	GUANGDE TONGLING ELECTRONIC CO LTD	TL-05	Min. thickness:1,0 mm	EN 60335-1 EN 60335-2-2	Tested with appliance
Alternative	SHENZHEN WOO LIANG ELECTRONICS CO LTD	SEIKI201	Min. thickness:1,0 mm	EN 60335-1 EN 60335-2-2	Tested with appliance
Alternative	KUNSHAN REX E-TECH CO LTD	L-3	Min. thickness:1,0 mm	EN 60335-1 EN 60335-2-2	Tested with appliance
Micro-switch	YUEQING DONGGUAN ELECTRONIC CO LTD	KW10	3 (0,5)A 250V 40T85	EN 60335-1; EN 60335-2-2	Tested with appliance
Shrinkage tube	SHENZHEN WINTONTAYHO ELECTRONIC PRODUCTS CO., LTD	fiberglass	VW-1	EN 60335-1; EN 60335-2-2	Tested with appliance
Quick connector	ZHEJIANG HONGXING ELECTRICAL CO., LTD.	43645-4P	PA66	EN 60335-1; EN 60335-2-2	Tested with appliance
Fuse on main PWB (not shown)	AEM COMPONENTS (suzhou) CO LTD	F1206HI5000V 032TM	32V, 5A	EN 60335-1 EN 60335-2-2	Tested with appliance
Charging terminal bracket	Jiangsu Midea Cleaning Appliances Co., Ltd.	PP900F20	PP, Min. thickness:2,6 mm	EN 60335-1 EN 60335-2-2	Tested with appliance
Viewing window	Jiangsu Midea Cleaning Appliances Co., Ltd.	PC-LP	PC, Min. thickness:1,8 mm	EN 60335-1 EN 60335-2-2	Tested with appliance
Base enclosure	Jiangsu Midea Cleaning Appliances Co., Ltd.	HI-121H	ABS, Min. thickness:2,3 mm	EN 60335-1 EN 60335-2-2 AfPS GS 2019:01 PAK	Tested with appliance
Top enclosure	Jiangsu Midea Cleaning Appliances Co., Ltd.	HI-121H	ABS, Min. thickness:2,3 mm	EN 60335-1 EN 60335-2-2 AfPS GS 2019:01 PAK	Tested with appliance
Cover of battery	Jiangsu Midea Cleaning Appliances Co., Ltd.	HI-121H	ABS, Min. thickness:2,0mm	EN 60335-1 EN 60335-2-2	Tested with appliance
Enclosure of docking station	Jiangsu Midea Cleaning Appliances Co., Ltd.	ABS	Hard, black	EN 60335-1 EN 60335-2-2 AfPS GS 2019:01 PAK	Tested with appliance
Power supply cord	Changzhou Hong Chang Electronics Co. Ltd.	H03VVH2-F	PVC, Soft, black	AfPS GS 2019:01 PAK	Tested with appliance
Plug	Changzhou Hong Chang Electronics Co. Ltd.	DTIII-2P-03L	PVC, Soft, black	AfPS GS 2019:01 PAK	Tested with appliance
Released knob	Jiangsu Midea Cleaning Appliances Co., Ltd.	ABS	ABS, Hard, Red	EN 60335-1, EN 60335-2-2; AfPS GS 2019:01 PAK	Tested with appliance
Switch button	Jiangsu Midea Cleaning Appliances Co., Ltd.	PVC	PVC, Soft, Black	EN 60335-1, EN 60335-2-2; AfPS GS 2019:01 PAK	Tested with appliance
Cover of water inlet	Jiangsu Midea Cleaning Appliances Co., Ltd.	PVC	PVC, Soft, Grey	EN 60335-1, EN 60335-2-2; AfPS GS 2019:01 PAK	Tested with appliance



Attachment to Certificate No.: 20SHH1501-01

Object / part No.	Manufacturer/ trademark	Type / model	Technical data	Standard	Mark(s) of conformity
Released knob	Jiangsu Midea Cleaning Appliances Co., Ltd.	ABS	ABS, Hard, Grey	EN 60335-1, EN 60335-2-2; AfPS GS 2019:01 PAK	Tested with appliance

¹⁾ An asterisk indicates a mark which assures the agreed level of surveillance.

Modification Summary

The following changes have been made to this CDF:

Date	Local Project no.	Description of Change
None	None	None

Signed


M. Eng. Gary Hill



Date 2020-08-24