

Eureka

1909年創業

eurika

オーナーズガイド

新しい eureka マシンをご購入いただきありがとうございました！
うございました！操作の前に本オーナーズガイドをよくお読みになり、適切に保管してください。

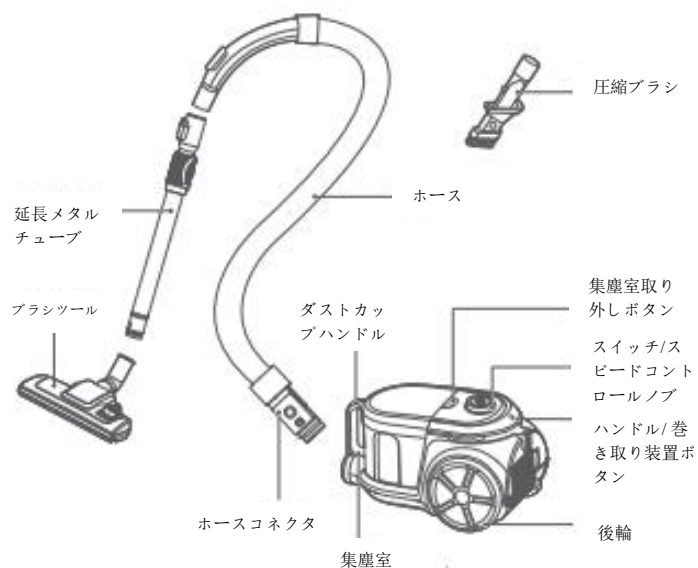


Eureka
キレイを約束
性能

V18CO1A-80

製品の紹介

製品概要



安全指導

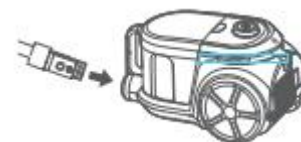
1. 初めて使用する際は事前に本書をよく読み、将来的に使用するため適切な場所に保管することが勧められます。
2. 初めてのご使用前にダストカップが適切に取り付けられていることを確認してください。
3. 電源が 220~240 V 50Hz であることを確認してください。
4. 水および可燃物質を吸引しないでください。
5. 燃焼中の材料および灰を吸引しないでください。
6. モーター保護フィルターが充填されていない時に本機を使用しないでください。
7. ダストカップ/フィルターが破損している時は即座に交換してください。
8. 本機を高温の場所に保管またはそこで使用しないでください。
9. 危険の発生を防ぐため、子供に本機を使用させないでください。
10. 使用中に異常な雑音、匂い、煙、またはその他の故障または破損が見られた場合は、スイッチを切りプラグを抜いてください。その後サービスセンターに連絡して修理を依頼してください。ご自分で修理を行わないで下さい。
11. 供給コードが破損している場合は危険を防止するため製造元またはサービスエージェントまたは類似の資格を持つ人員により交換されなければなりません。

操作ガイド

使用前の組み立て

ホースおよび掃除機の接続を表示します:

掃除機前方のホースコネクタを接続します。その後それを吸入ホースに挿入して右に回します。取り外す場合はホース接続を左に回して引っ張り出すことができます。



チューブおよびブラシツールのこね接続を表示します:

メタルチューブをブラシの穴に差し込み、回して締め付けます。



ホースの接続および延長メタルチューブを表示します:

ホースの屈折コネクタを抑えてチューブの大きい方の穴に差し込みます。



電力コードの巻き取りの点検方法を表示します:

電力コードを本機から引っ張り出し黄色いマークが表示された時に停止することができます。赤いマークが表示されていないことを確認してください。巻き取りが終わったらまず電源をオフにしてプラグをソケットから引き出し、コードが機械に完全に入るまで巻き取り装置ボタンを押してください。



電力ボタンを表示します:

プラグをソケットの中に入れ電源ボタンを押して機械の動作をコントロールします。



操作ガイド

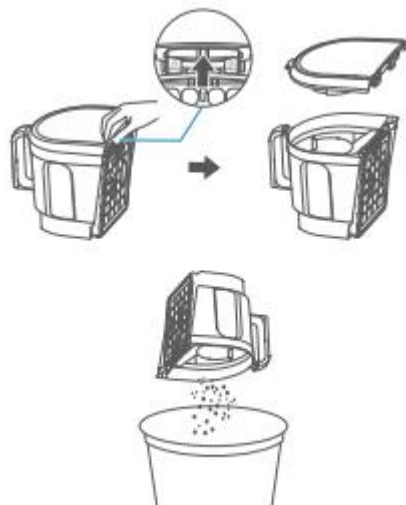
集塵室の清掃

集塵室の清掃手順:

1. 集塵室を抑えて取り外しボタンを操作して押します。
2. 集塵室を機械から取り外します。



3. 集塵室をゴミ箱に入れ、取り外しボタンを押して集塵室の上部を開くとゴミとホコリは自然にゴミ箱に落下します。



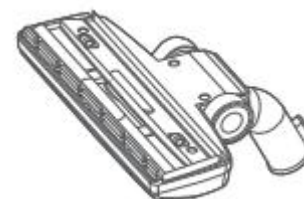
操作ガイド

付属物の使用方法

1. ブラシツールのペダルを踏んでブラシの毛を取り出し、床を掃除できます。



2. ブラシツールのペダルを再び踏み、ブラシの毛を中に入ればカーペットを掃除できます。



運転ガイド

メンテナンス方法

1. フィルターは年に2回洗浄されるか、フィルターに目立った汚れがあるときは洗浄してください。
2. 掃除機を使用する前にフィルターを適切に固定しなければなりません。
3. フィルターは洗濯機で洗浄できず、また送風機で乾燥できません。
4. 濡れたフィルターを使用すると吸引力が減少し、モーターを破損します。

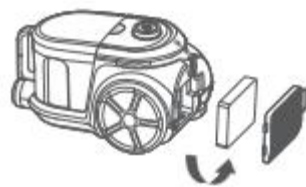
5. メンテナンスの手順:

アウトレットロックを押してアウトレットボードを開きます。

アウトレットフィルターを取り出します。



室カバーを引っ張ってゴミ箱から分離します。



髪の毛が取り外し式クリーニングに絡みついている場合はフィルターを取り外して洗浄します。



フィルターを取って洗浄します。



本製品の正しい廃棄



このマークは EU 全体を通してその他の家庭用ゴミと一緒に廃棄されてはならないことを示します。コントロールされないゴミ廃棄により環境または人間の健康に対する考えられる害を予防するため、責任を持ってリサイクルして材料資源の持続可能な再利用を推進してください。使用済みの装置を返還するには、返還および収集システムを使用するか製品が購入された小売店にご連絡ください。当該者は本製品を環境的に安全なリサイクルを行います。