



Produktkatalog

2023-1



Dicht ist Pflicht!

Übersicht

Klebstoffe..... 3-13

Geruchloser Sekundenkleber - transparent - 20g.....	4
Geruchloser Sekundenkleber-Stift - transparent - 5g/12g.....	5
Universal - 2K- Epoxidharzkleber BPA-frei - transparent - 25ml.....	6
Universal - 2K- Epoxidharzkleber inkl. Mischdüsen - transparent - 150ml.....	7
GFK-Kleber - extra stark, hitzebeständig, wasserfest.....	8
Weißer Universal-Montagekleber - 290ml	9
Wasserdichte 2k Epoxy Hochleistungs-Klebeknete - grau - 56g.....	10
Vielseitiger und Stabiler UV Kleber - transparent - 8g.....	11
20 Praktische Ersatz-Mixtüllen für 2-Komponenten-Kleber 25/50ml.....	12
16 Praktische Ersatz-Mixtüllen für 2-Komponenten-Kleber - 150ml.....	13

Dichstoffe..... 14-17

Premium Universalabdichtung.....	15
Premium Universal-Dichtspray - 500ml.....	16
Premium Silikon - für Bad- und Küche - 290ml.....	17

Klebebänder..... 18-20

Nanofix - Wiederverwendbares Doppelseitiges Klebeband.....	19
Wasserdichtes Reparaturband.....	20

Reiniger..... 21-24

Wirkungsvolle Desinfektionstücher	22
Cockpitspray zur Auto Innenraum Pflege - 400ml.....	23
pH-neutraler Felgenreiniger, Klebereste-Entferner und Fettlöser.....	24

Türschwelle/-dichtung..... 25-31

Rostfreie Universal Alu Türschwelle - silber - Aluminium.....	26
Magnetische Türdichtung - silber - Aluminium.....	27
Magnetische Türdichtung - Ersatzmagnet.....	28
Rostfreies Übergangsprofil aus Aluminium mit Silikon-Dichtung - silber.....	29
Selbstklebende dreiseitige Türdichtung - weiß - PVC - 5x1,05m.....	30
Stabiles selbstklebendes Übergangsprofil - silber - Aluminium.....	31

Werkzeuge/Montagesysteme..... 32-35

Kraftschonende Profi Kartuschenpresse - schwarz.....	33
Besenhalterung aus Edelstahl mit 3 Halter und 4 Haken	34
Kabelkanal aus Stahl für Schreibtisch selbstklebend schwarz	35

Über Uns 36



Klebstoffe



Geruchloser Sekundenkleber transparent - 20g



- Extra stark
- Geruchlos
- Extrem schnell
- Keine Ausblühungen

Geeignet für Modellbau, Gummi, Glas, Autoglas, Acryl, Kunststoffe, Holz, Isolierungen, Porzellan, Abdichtungen, Keramik, Metalle, Schmuck

Produktsicherheit

Cyanacrylat Gefahr

Klebt innerhalb von Sekunden Haut und Augenlider zusammen. Darf nicht in die Hände von Kindern gelangen.

Varianten:

1x20g	3x20g
14,90€ *	33,33€ *
74,50€/100g	55,55€/100g

Beschreibung

Der geruch- und farblose Sekundenkleber von DIP-Tools bietet maximale Festigkeit bei einem äußerst breiten Einsatzgebiet und ist damit die erste Wahl im Bereich der schnellhärtenden Alleskleber. Er kann für eine große Palette an Materialien verwendet werden und eignet sich beispielsweise als Bastelkleber, Gummikleber, Keramikkleber und als Kleber für Metall. Sogar als Holzleim können Sie den DIP-Tools Sekundenkleber verwenden. Bereits 10 Sekunden nach der Anwendung entfaltet der geruchlose Sekundenkleber seine Wirkung und die Handfestigkeit ist für viele Materialien erreicht. Nach kurzem Aushärten bietet der geruchlose Sekundenkleber eine sehr hohe Endfestigkeit. Das Produkt eignet sich zudem auch für sensible Klebearbeiten, denn durch seine Farblosigkeit lässt er sich spurlos verarbeiten und Ausblühungen sowie weiße Schleier gehören der Vergangenheit an. Bei der Entwicklung des DIP-Tools Sekundenklebers haben wir unser Augenmerk besonders auf die Sicherheit für den Anwender gelegt. Denn zum einen lässt sich das Produkt durch seine geruchlose, RoHS-konforme Rezeptur überall verwenden. Zum anderen sorgt unsere ergonomische, weiche und in Deutschland hergestellte Flasche für eine optimale Applikation – ganz ohne verklebte Finger.

Hinweis: Der geruchlose Sekundenkleber eignet sich für Materialien wie Gummi, Metall, Holz, Aluminium, ABS, Polycarbonat und PVC. Für schwer verklebbare Kunststoffe wie PE und PP verwenden Sie bitte unseren Primer.

Technische Eigenschaften des geruchlosen Sekundenklebers

- Basis: Methoxyethyl Cyanacrylat
- Farbe: transparent, farblos
- Viskosität: 25°C (Brookfield) ca. 120 - 170 mPa.s
- Dichte: 1,11 g/cm³
- Spaltfüllvermögen: 0,15 mm
- Temperaturbeständigkeit von: -40 bis +80°C

- Handfestigkeit: 5 - 90 Sekunden
- Endfestigkeit: 24 Stunden
- feuchtigkeithärtend
- 100% geruchsneutral
- kennzeichnungsfrei, RoHS-konform

Fixierzeiten des geruchlosen Sekundenklebers

- ABS: 10-20 Sekunden
- Baustahl: 5-10 Sekunden
- Polycarbonat: 20-35 Sekunden
- Aluminium: 5-10 Sekunden
- Kiefernholz: 5-10 Sekunden
- Buchenholz: 15-25 Sekunden
- PVC: 10-20 Sekunden

Anleitung zur optimalen Anwendung des geruchlosen Sekundenklebers

- Die zu verklebenden Teile müssen sauber, öl- und fettfrei sein.
- DIP-Tools Sekundenkleber dünn, einseitig auftragen
- Die zu verbindenden Teile zusammenfügen und zusammendrücken
- Die Teile sollten wegen der teilweise geringen Fixierzeit (Kleber ist nach 5 – 90 Sekunden handfest) möglichst genau positioniert werden
- Die optimale relative Luftfeuchtigkeit soll ca. 65% betragen

Aufbewahrungshinweise für den geruchlosen Sekundenkleber

- kühl (5°C bis 8°C), dunkel und trocken lagern
- Lagerzeit: mind. 12 Monate (bei korrekter Lagerung)

Geruchloser Sekundenkleber-Stift transparent - 5g/12g



- Extra stark
- geruchlos
- extrem schnell
- keine Ausblühungen

Geeignet für Modellbau, Gummi, Glas, Autoglas, Acryl, Kunststoffe, Holz, Isolierungen, Porzellan, Abdichtungen, Keramik, Metalle, Schmuck

Produktsicherheit

Cyanacrylat Gefahr

Klebt innerhalb von Sekunden Haut und Augenlider zusammen. Darf nicht in die Hände von Kindern gelangen.

Varianten:

1x5g
7,99€ *
 1,60€ pro g

1x12g
11,99€ *
 1,00€ pro g

Beschreibung

Der geruch- und farblose Sekundenkleber von DIP-Tools bietet maximale Festigkeit bei einem äußerst breiten Einsatzgebiet und ist damit die erste Wahl im Bereich der schnellhärtenden Alleskleber. Er kann für eine große Palette an Materialien verwendet werden und eignet sich beispielsweise als Bastelkleber, Gummikleber, Keramikkleber und als Kleber für Metall. Sogar als Holzleim können Sie den DIP-Tools Sekundenkleber verwenden. Bereits 10 Sekunden nach der Anwendung entfaltet der geruchlose Sekundenkleber seine Wirkung und die Handfestigkeit ist für viele Materialien erreicht. Nach kurzem Aushärten bietet der geruchlose Sekundenkleber eine sehr hohe Endfestigkeit. Das Produkt eignet sich zudem auch für sensible Klebearbeiten, denn durch seine Farblosigkeit lässt er sich spurlos verarbeiten und Ausblühungen sowie weiße Schleier gehören der Vergangenheit an. Bei der Entwicklung des DIP-Tools Sekundenklebers haben wir unser Augenmerk besonders auf die Sicherheit für den Anwender gelegt. Denn zum einen lässt sich das Produkt durch seine geruchlose, RoHS-konforme Rezeptur überall verwenden. Zum anderen sorgt unsere ergonomische, weiche und in Deutschland hergestellte Flasche für eine optimale Applikation – ganz ohne verklebte Finger.

Hinweis: Der geruchlose Sekundenkleber eignet sich für Materialien wie Gummi, Metall, Holz, Aluminium, ABS, Polycarbonat und PVC. Für schwer verklebbare Kunststoffe wie PE und PP verwenden Sie bitte unseren Primer.

Technische Eigenschaften des geruchlosen Sekundenklebers

- Basis: Methoxyethyl Cyanacrylat
- Farbe: transparent, farblos
- Viskosität: 25°C (Brookfield) ca. 120 - 170 mPa.s
- Dichte: 1,11 g/cm³
- Spaltfüllvermögen: 0,15 mm
- Temperaturbeständigkeit von: -40 bis +80°C

- Handfestigkeit: 5 - 90 Sekunden
- Endfestigkeit: 24 Stunden
- Feuchtigkeitshärtend
- 100% geruchsneutral
- kennzeichnungsfrei, RoHS-konform

Fixierzeiten des geruchlosen Sekundenklebers

- ABS: 10-20 Sekunden
- Baustahl: 5-10 Sekunden
- Polycarbonat: 20-35 Sekunden
- Aluminium: 5-10 Sekunden
- Kiefernholz: 5-10 Sekunden
- Buchenholz: 15-25 Sekunden
- PVC: 10-20 Sekunden

Anleitung zur optimalen Anwendung des geruchlosen Sekundenklebers

- Die zu verklebenden Teile müssen sauber, öl- und fettfrei sein.
- DIP-Tools Sekundenkleber dünn, einseitig auftragen
- Die zu verbindenden Teile zusammenfügen und zusammendrücken
- Die Teile sollten wegen der teilweise geringen Fixierzeit (Kleber ist nach 5 – 90 Sekunden handfest) möglichst genau positioniert werden
- Die optimale relative Luftfeuchtigkeit soll ca. 65% betragen

Aufbewahrungshinweise für den geruchlosen Sekundenkleber

- kühl (5°C bis 8°C), dunkel und trocken lagern
- Lagerzeit: mind. 12 Monate (bei korrekter Lagerung)

Klebstoffe ►► 2-Komponenten-Kleber

Universal - 2K- Epoxidharzkleber BPA-frei - transparent - 25ml



- Erreicht eine extrem hohe Festigkeit
- Universell einsetzbar
- Witterungsbeständig
- Aushärtung in 5 Minuten

Zum Verkleben von Metallen, Keramik, Glas, Stein und vielen harten Kunststoffen. Für viele Reparaturen an Ort und Stelle mit hoher Qualität und geringem Aufwand. Einfache Handhabung durch automatisch geregeltes Zweidüsensystem.

Produktsicherheit



Achtung
Verursacht schwere Augenreizung.
Verursacht Hautreizungen.
Kann allergische Hautreaktionen verursachen.
Giftig für Wasserorganismen, mit langfristiger Wirkung.

Varianten:

1x25ml inkl. Mischdüse	2x25ml inkl. Mischdüsen	5x25ml inkl. Mischdüsen	6x25ml manuell zu vermischen
10,90€ *	14,90€ *	29,90€ *	24,90€ *
43,60€/100ml	29,80€/100ml	23,92€/100ml	16,60€/100ml

Beschreibung

Unser transparenter Universal - 2 Komponenten Kleber auf Basis von Epoxidharz meistert fast alle Anwendungsgebiete und Materialien im Innen- und Außenbereich spielend. Das Produkt glänzt durch eine ausgezeichnete Haftung und schnelle Aushärtung nach der Vermischung beider Komponenten. Bereits nach fünf Minuten besteht eine kräftige Handfestigkeit, was besonders beim Verkleben von Flächen nützlich ist. Aber auch in Sachen Endfestigkeit und Haltbarkeit kann sich unser Universal - 2 Komponenten Kleber auf Basis von Epoxidharz durchaus sehen lassen und besticht durch seine maximale Klebekraft und Haftfestigkeit bei geringer Porosität. Ferner überzeugen auch die einfache Anwendung und Aufbewahrung des Universal - 2 Komponenten Klebers. Durch sanftes drücken der Doppelkammer-Spitze gleiten die 2 Komponenten im richtigen Mischverhältnis 1:1 gleichmäßig und bei minimalem Kriechverhalten auf das Material. Sie können den Kleber sogar unter Wasser anwenden, wenn sie zuvor einen Primer verwenden. Außerdem bleibt der 2 Komponenten Kleber mit zwei wiederverschließbaren Verschlusskammern unvermischt lange haltbar. Zu guter Letzt ist der Kleber auch frei von schädlichen BPA erhältlich. Mit dem Universal - 2 Komponenten Kleber auf Basis von Epoxidharz sind Ihrer Kreativität keine Grenzen gesetzt, denn er lässt sich beliebig mit Farbmitteln mischen.

Hinweis: Der Universal - 2 Komponenten Kleber auf Basis von Epoxidharz eignet sich für Materialien wie Glas, Metall, Holz, Leder, Keramik, Porzellan, Schmuck und Kunststoffen wie PVC. Für Kunststoffe wie PE und PP verwenden Sie bitte unseren Primer.

Technische Eigenschaften des Universal 2 Komponenten Klebers

- Basis: Epoxidharz
- Farbe: transparent, farblos
- Handfestigkeit 5-10 Minuten
- Aushärtezeit 24 Stunden

- Viskosität 12.000 – 15.000 mPa.s
- Aushärtung bei 50°C Scherkraft bei 25°C: 1 Stunde 4 N/mm², 24 Stunden 7 N/mm², 72 Stunden 12 N/mm²
- Erstklassige Beständigkeit gegen Feuchtigkeit, Wasser, Öl, Säuren, Alkalien, hohe Temperaturen sowie Vergilbung
- Sehr gute elektrische Isolierung
- Frei von BPA erhältlich

Anleitung zur optimalen Anwendung des Universal 2 Komponenten Kleber

- Die zu verklebende Oberfläche muss aufgeraut werden und sauber, trocken und frei von Öl, Fett und Wachs sein
- Geben Sie die beiden Komponenten auf eine Einwegoberfläche und mischen Sie diese gründlich bis eine trübe Klebemasse entsteht
- Tragen Sie die Mischung auf beide Oberflächen auf und drücken Sie diese zusammen
- Die Handfestigkeit ist in 5 Minuten erreicht, die volle Klebekraft innerhalb von 1 Stunde und die Endfestigkeit nach 24 Stunden (bei 25 °C)
- Wegen der Vielfalt der Verwendungszwecke des Produkts und der jeweiligen besonderen Gegebenheiten (z. B. Verarbeitungsparameter, Materialeigenschaften etc.) empfehlen wir dem Anwender zunächst eigene Proben durchzuführen

Aufbewahrungshinweise für den Universal - 2 Komponenten Kleber

- Getrennt von Säuren aufbewahren
- Von Oxidationsmitteln fernhalten
- Behälter in einem gut belüfteten Bereich aufbewahren

Universal - 2K- Epoxidharzkleber inkl. Mischdüsen - transparent - 150ml



- Erreicht eine extrem hohe Festigkeit
- Universell einsetzbar
- Witterungsbeständig
- Aushärtung in 5 Minuten

Zum Verkleben von Metallen, Keramik, Glas, Stein und vielen harten Kunststoffen. Für viele Reparaturen an Ort und Stelle mit hoher Qualität und geringem Aufwand. Einfache Handhabung durch automatisch geregeltes Zweidüsensystem.

Produktsicherheit

Achtung
Verursacht schwere Augenreizung.
Verursacht Hautreizungen.
Kann allergische Hautreaktionen verursachen.
Giftig für Wasserorganismen, mit langfristiger Wirkung.



Varianten:
1x150ml inkl. 2 Mischdüsen

19,90€ *
13,27€/100ml

Beschreibung

Unser zwei Komponenten Kleber ist für fast alle Materialien und Witterungsbedingungen geeignet. Der zweikomponentige, komplett wasserdichte und extra starke Epoxidharz-Kleber klebt und dichtet nahezu alle Materialien im Innen- und Außenbereich. Bereits nach 5 Minuten hat unser Epoxidharz Kleber eine äußerst kräftige Handfestigkeit, welche nach angemessenem Aushärten zu einer unglaublichen hohen Endfestigkeit vom 2k Kleber führt. Unser Epoxid Harz ist transparent. Die Gegenstände kann man so kleben, dass keine Farbbrückstände des Klebers erkennbar sind. Auch die Beimischung von Farbmitteln setzt der Kreativität keine Grenzen. Der Kleber hat eine sehr einfache Dosierung, durch sanftes Drücken der Doppelkammer-Spritze erhält man eine 1:1 Mischung. So gleitet das Epoxidharz gleichmäßig und transparent auf das Material.

Technische Eigenschaften des Universal - 2K - Epoxidharz

- Basis: Epoxidharz Härter (Amingemisch)
- Viskosität: hochviskos
- Farbe: gelblich
- Dichte: 1,1 g/ml
- Spaltfüllvermögen: 3 mm
- Temperaturbeständigkeit: -40 bis 120°C
- Topfzeit: 5 min
- Handfestigkeit: 10 - 12 min
- Endfestigkeit: 24 Stunden
- Shore Härte D: 60
- Zugscherfestigkeit: 10 N/mm²
- E-Modul: 620 N/mm²

Aufbewahrungshinweise

- Die ideale Lagertemperatur beträgt 5 - 20°C bei dunklen und trockenen Verhältnissen
- Der Aufbewahrungsort sollte belüftet sein

Anleitung zur optimalen Anwendung des 2 Komponenten Klebers

- Die Oberfläche sollte leicht angeraut werden
- Bei Raumtemperatur (15-30°C) Tube einfach aufdrehen und Kleber gleichmäßig auftragen
- Die zu verklebenden Teile müssen sauber, öl- und fettfrei sein
- Kleber einseitig auftragen und die zu verbindenden Teile zusammenfügen und -pressen
- Nach dem Gebrauch Tube abwischen, damit der Deckel nicht verklebt und anschließend fest verschließen

Klebstoffe ▶▶ 2-Komponenten-Kleber

GFK-Kleber - extra stark, hitzebeständig, wasserfest



- erreicht eine extrem hohe Festigkeit
- universell einsetzbar
- witterungsbeständig
- Aushärtung in 5 Minuten

Zum Verkleben von Metallen, Keramik, Glas, Stein und vielen harten Kunststoffen. Für viele Reparaturen an Ort und Stelle mit hoher Qualität und geringem Aufwand. Einfache Handhabung durch automatisch geregeltes Zweidüsensystem.

Produktsicherheit



Achtung

Verursacht schwere Augenreizung.

Verursacht Hautreizungen.

Kann allergische Hautreaktionen verursachen.

Giftig für Wasserorganismen, mit langfristiger Wirkung.

Varianten:

2x25ml inkl.
Mischdüsen

17,90€ *

35,80€/100ml

5x25ml inkl.
Mischdüsen

38,90€ *

31,12€/100ml

Beschreibung

- **EXTREME FESTIGKEIT** - Dieser 2-Komponenten-Kleber ist dort einsetzbar, wo konventionelle Kleber die geforderten Festigkeiten nicht erreichen. Die 2 Komponenten erzielen höhere Festigkeiten bei geringer/keiner Oberflächenbehandlung
- **WITTERUNG, HITZE, WASSER** - können unserem 2k Kleber nichts anhaben. Egal ob Regen, unter Wasser oder Temperaturen bis 120°C. Die Verbindung dieses 2 Komponenten Klebers ist extra stark.
- **MATERIALUNABHÄNGIG** - Unser 2 Komponenten-Kleber für Metall, Holz, Stein und vor allem Kunststoffe (außer PP, PE und Silikon) verbindet dauerhaft. Die Verklebung von verschiedenen Materialien ist mit unserem 2 Komponentenkleber blitzschnell und funktionssicher ausgeführt.
- **EINFACHE VERARBEITUNG** - Der GFK-Kleber wird bereits mit einer passenden Mischdüse geliefert. Alle nötigen Informationen können Sie der Produktseite und der Verpackung entnehmen.
- **HOCHWERTIGE QUALITÄT**. Unser 2k Kleber besitzt ausgezeichnete Schlag-, Schäl- und Zugscherfestigkeiten. und ist nach der Aushärtung schleif- und überlackierbar. Die Durchhärtung erfolgt bereits nach ca. 5 Minuten.

Weißer Universal-Montagekleber - 290ml



- geruchlos
- lösemittelfrei
- UV-beständig
- witterungsbeständig
- schimmelbeständig
- silikonfrei
- natursteinverträglich
- isocyanatfrei

Ausgezeichnete Klebkraft mit hoher Anfangshaftung, dauerhaft elastisch und hochbelastbar. Gute Hafteigenschaften auf fast allen Untergründen wie: Beton, Ziegelsteinen, Natursteinen, Holz, PVC, VA und galvanisiertem Stahl, Aluminium, Kupfer, Styropor (ausgenommen PE, PP Teflon und Silikon).

Produktsicherheit

Kann allergische Reaktion hervorrufen

Varianten:

2x290ml
Mischdüsen
14,90€ *
2,57€/100ml

6x290ml
Mischdüsen
31,90€ *
1,83€/100ml

Beschreibung

Unsere Allround-Klebe- und Dichtlösung ist für fast alle Materialien und Witterungsbedingungen geeignet. Der einkomponentige, komplett wasserdichte und extra starke Universal-Montagekleber klebt und dichtet nahezu alle

Materialien im Innen- und Außenbereich. Durch seine enorme Anfangshaftung und Endfestigkeit eignet sich der MS-Polymer Montagekleber optimal zum

Fixieren und Abdichten großer Materialplatten, Befestigen von Gardinestangen und vielen weiteren Anwendungsbereichen. Der Universal-Montagekleber ist zudem in nahezu jeder Situation eine perfekte Alternative zum Bohren. Aber auch in Sachen Langlebigkeit glänzt der Universal-Montagekleber durch seine UV- und Witterungsbeständigkeit. Vergilbte und poröse Stellen gehören so der Vergangenheit an. Sollten die verklebten Teile doch irgendwann entfernt werden, lässt sich unser Produkt überstreichen oder mechanisch entfernen.

Hinweis: Der Universal Montagekleber eignet sich für Materialien wie Holz, Glas, Metall, Keramik, Beton, Naturstein, Eisen, Aluminium, Stahl und Kunststoffen wie PVC. Zum Kleben und Abdichten von schwer zu verklebenden Materialien wie PE, PP und PTFE verwenden Sie bitte unseren Primer.

Technische Eigenschaften des Universal-Montageklebers

- Farbe: weiß
- Hautbildezeit: 8-10 Minuten
- Aushärtezeit: 24 Stunden
- Endfestigkeit: 4 Stunden
- Shorehärte A: 65
- Zugfestigkeit: 157 N/cm²

- Scherkraft: 196 N/cm²
- Flammpunkt: 93°C
- Bruchdehnung 286%
- Aushärtegeschwindigkeit: 4,5 mm/24h
- Dichte: 1,44 g/cm³
- hergestellt auf Basis von silanmodifizierten Polymeren
- feuchtigkeitshärtend
- Lösemittel- und schrumpffrei

Aufbewahrungshinweise für den Universal Montagekleber

- Auftragen mit Hilfe einer geeigneten Kartuschenpresse
- Mindestanwendungstemperatur: 5 °C
- In ungeöffnetem Zustand kühl und trocken lagern
- Lagerungstemperatur zwischen 10 °C und 25 °C
- Mindesthaltbarkeitsdatum beachten

Anleitung zur optimalen Anwendung des Universal-Montageklebers

- Die Tragflächen müssen sauber, fett- und staubfrei sein. Verarbeitungstemperatur +5°C bis +40°C. Haftversuche sind zu empfehlen.
- Schneiden Sie die Kartuschenspitze an der Oberseite der Kartusche ab und schrauben Sie die Düse fest.
- Schneiden Sie die Düse, um den gewünschten Winkel, die gewünschte Raupengröße und -form zu erhalten.
- Stecken Sie die Kartusche in die Kartuschenpresse und drücken Sie den Abzug.
- Tragen Sie kontinuierliche Raupen oder Punkte auf, indem Sie genügend Druck ausüben, um den Montagekleber richtig aufzutragen.

Wasserdichte 2k Epoxy Hochleistungs-Klebeknete - grau - 56g



- Zuverlässige Haftung zum Reparieren, Abdichten, Wiederherstellen oder Füllen mit der zweikomponentigen Knetmasse
- Eignet sich für viele Materialien – er klebt Keramik, Zement, Metalle, Holz, Stein und sogar Glas
- Nach dem Aushärten beliebig bearbeitbar z.B. lackieren oder schleifen

Produktsicherheit



Achtung

Verursacht Hautreizungen.
Verursacht schwere Augenreizung.
Kann allergische Hautreaktionen verursachen.
Schädlich für Wasserorganismen, mit langfristiger Wirkung.

Varianten:

1x56g	5x56g	10x56g
7,49€ *	17,90€ *	24,90€ *
13,38€/100g	6,39€/100g	4,45€/100g

Beschreibung

Knetfix 2 Komponenten Hochleistungs-Klebeknete von DIP-Tools ist ein robustes Multitalent mit unglaublich vielseitigem Anwendungsbereich. Das Produkt lässt sich auf verschiedensten Oberflächen wie Keramik, Glas, Holz, Metall oder Beton zum Kleben, Füllen, Modellieren oder Abdichten verwenden. Darüber hinaus kann das Produkt dank seiner UV- und witterungsbeständigen Eigenschaften im Innen- und Außenbereich und sogar unter Wasser verarbeitet werden. Auch stärkere Belastungen wie Chemikalien, Öl oder Benzin sowie extreme Kälte (-30°C) und Hitze (+120°C) können der Knetmasse nichts anhaben. Doch nicht nur in Sachen Vielseitigkeit und Langlebigkeit überzeugt unsere Klebeknete. Besonders die schnelle Bearbeitungs- und Aushärtezeit spricht für die 2 Komponenten Hochleistungs-Klebeknete. Ganze 10 Minuten lässt sich die Knete verarbeiten und schon nach 30 Minuten kann die Masse durch Bohren, Sägen, Schleifen, Überschleifen oder Lackieren weiterverarbeitet werden.

Technische Eigenschaften der Hochleistungs-Klebeknete

- Basis: Epoxid- und Polyaminharze
- Bearbeitungszeit: ca. 10 Minuten
- Aushärtungszeit: 12 Stunden
- Haftfestigkeit: 22 MPa
- Viskosität: 12.000 MPa x s
- überstreich- und lackierbar
- schrumpft nicht
- Beständig gegen Wasser, Öl, Benzin, UV, Hitze, Kälte und vielen Chemikalien

Anleitung zur optimalen Anwendung der Hochleistungs-Klebeknete

- Oberfläche von Schmutz, Staub und Fett/Öl befreien
- Knetfix vermischen bis eine einheitliche Masse entsteht. Bitte tragen Sie dabei Handschuhe.
- Masse sorgfältig auf zu reparierende Stelle drücken, die gesamte Bearbeitungszeit beträgt 10 Minuten
- Falls notwendig für 15 Minuten eine Schraubzwinde o.Ä. zum Andrücken verwenden
- Nach einer halben Stunde kann die Masse weiterverarbeitet werden (z.B.: bohren, schleifen, lackieren, etc.)
- Endfestigkeit ist nach 12 Stunden erreicht

Aufbewahrungshinweise für die Hochleistungs-Klebeknete

- nicht in der Nähe von Säuren aufbewahren
- von Oxidationsmitteln fernhalten
- in gut belüfteten Bereichen aufbewahren

Vielseitiger und Stabiler UV Kleber neu - transparent - 8g



- UV Kleber mit Lampe
- transparent
- wasserfest

Geeignet für Modellbau, Gummi, Glas, Autoglas, Acryl, Kunststoffe, Holz, Isolierungen, Porzellan, Abdichtungen, Keramik, Metalle, Schmuck

Produktsicherheit



Achtung
Verursacht Hautreizungen.
Kann allergische Hautreaktionen verursachen.
Kann die Atemwege reizen.
Verursacht schwere Augenreizung

Varianten:

8g	24g
14,99€ *	19,90€ *
187,38€/100g	82,92€/100g

Beschreibung

Der DIP-Tools UV-Kleber ist ein lösungsmittelfreier, einkomponentiger Klebstoff, der sich durch eine kurze Aushärtezeit bei einfacher Applikation auszeichnet. Die Aushärtung erfolgt durch Bestrahlen mit UV- bzw. sichtbarem Licht. Er ist u.a. für Kunststoffe, Holz, Metall, Keramik und Glas geeignet.

Technische Eigenschaften des UV-Klebers

- Basis: Acrylharz
- Viskosität: mittelviskos
- Farbe: farblos
- Dichte: 1,04 g/cm³
- Shorehärte A: 75
- Temperaturbeständigkeit: -40-120°C
- Flammpunkt: 65°C
- Handfestigkeit: > 10s

Anleitung zur Anwendung des Klebers

- Bei Raumtemperatur Tube einfach aufdrehen und Kleber gleichmäßig auftragen. Der Kleber schmiegt sich der Oberfläche an. Es ist zu empfehlen, ein Tuch zum Abwischen bereit zu legen.
- Kleber auftragen und die zu verbindenden Teile zusammenfügen und -pressen. Danach ausreichend mit der UV-Lampe bestrahlen. Die Handfestigkeit ist nach mindestens 10s erreicht, bei größeren Oberflächen ist die Bestrahlung, um eine angemessene Zeit zu erhöhen.
- Nach dem Gebrauch Düse abwischen, damit der Deckel nicht verklebt und anschließend Tube fest verschließen. Nach dem Aushärten können Sie die Klebestelle schleifen oder feilen. Weil der Kleber in mehreren Schichten aufgetragen werden kann, eignet er sich gut für eine Verarbeitung in zwei Schritten: Erst mit minimaler Auftragsmenge die zu klebenden Objekte fixieren und danach genügend Material auftragen, damit eine genügend stabile Verbindung zustande kommt. Er eignet sich gut für punktförmige Verbindungen, nicht für flächiges Kleben. Der Inhalt reicht bei punktförmigen Verbindungen für ca. 400 Anwendungen.

20 Praktische Ersatz-Mixtüllen für 2-Komponenten-Kleber 25/50ml



- Mischdüsen passend zu Universal 2k-Epoxidharzkleber 25ml

19,90€ *

Beschreibung

Die DIP-Tools 2-K Statikmischer dienen zum mechanischen Vermischen des 2k-Epoxidharzklebers, sodass eine ideale Vermischung beider Komponenten gewährleistet wird.

Die Statikmischer werden für die 25/50ml Kartusche und für die 150ml Kartusche angeboten..

Technische Daten

- **Material:** Polypropylen
- **Länge:** 112,5mm/142mm
- **Mischverhältnis:** 1:1
- **Mischzyklen:** 17/20
- **Auslaufdurchmesser:** 1,8mm/8,7mm

Anwendung

Zunächst wird der 2k-Epoxidharzkleber aufgeschraubt und der Statikmischer befestigt. Beim Einsatz einer statischen Mischdüse erfolgt die Vermischung beider Komponenten innerhalb der Mischdüse, sodass die Vermischung ideal ist. Die ersten 2 g sind zu entsorgen, da diese noch nicht 1:1 gemischt sind. Jedoch kann die Mischdüse nur so lange verwendet werden, bis der Kleber in der Mischdüse getrocknet ist. Danach ist eine neue Düse erforderlich.

16 Praktische Ersatz-Mixtüllen für 2-Komponenten-Kleber - 150ml



- Mischdüsen passend zu Universal 2k-Epoxidharzkleber 150ml

24,90€ *

Beschreibung

Die DIP-Tools 2-K Statikmischer dienen zum mechanischen Vermischen des 2k-Epoxidharzklebers, sodass eine ideale Vermischung beider Komponenten gewährleistet wird. Die Statikmischer werden für die 25/50ml Kartusche und für die 150ml Kartusche angeboten.

Die Statikmischer werden für die 25/50ml Kartusche und für die 150ml Kartusche angeboten..

Technische Daten

- **Material:** Polypropylen
- **Länge (25,50ml/150ml):** 112,5mm/142mm
- **Mischverhältnis:** 1:1
- **Mischzyklen:** 17/20
- **Auslaufdurchmesser:** 1,8mm/8,7mm

Anwendung

Zunächst wird der 2k-Epoxidharzkleber aufgeschraubt und der Statikmischer befestigt. Beim Einsatz einer statischen Mischdüse erfolgt die Vermischung beider Komponenten innerhalb der Mischdüse, sodass die Vermischung ideal ist. Die ersten 2 g sind zu entsorgen, da diese noch nicht 1:1 gemischt sind. Jedoch kann die Mischdüse nur so lange verwendet werden, bis der Kleber in der Mischdüse getrocknet ist. Danach ist eine neue Düse erforderlich.



Dichtstoffe



Premium Universalabdichtung



- gebrauchsfertiges Produkt
- lösemittelfrei
- temperaturbeständig von -40°C bis 90°C
- ausgezeichnete Haftung auf vielen untergründen, wie Beton, Holz, Keramik, Metall uvm., Auch ohne Voranstrich (Primer)
- Haftung auch auf alten und feuchten Oberflächen
- Gute Spaltüberbrückung
- Hervorragende Widerstandsfähigkeit gegen chemische Einflüsse
- Gute UV- Beständigkeit
- Untergründen wie Beton, Holz, Keramik, Metall uvm, auch ohne Voranstrich (Primer)

Universalabdichtung für die verschiedensten Bereiche wie z.B. Dach, Wand, Nasszellen. Im Kfz-Bereich als Ergänzung zum Unterbodenschutz und als streichbare Nahtabdichtung.

Produktsicherheit

Keine Angabe

	80g	1,2Kg
	8,88€ *	24,90€ *
	11,10€/100g	2,08€/100g

Beschreibung

DIP-Tools Premium Universalabdichtung ist für die verschiedensten Bereiche, wie z. B. Dach, Wand, Nasszellen geeignet. Im KFZ-Bereich als Ergänzung zum Unterbodenschutz und als streichbare Nahtabdichtung. Das Herstellen von Wasserdichtigkeit bei Dachfenstern, Lichtkuppeln, Dachtraufen, Rohrzusammenführungen, Wandanschlüssen, Kaminanschlüssen außen, Außenlüftungen etc. Die Abdichtung von Balkonen und Terrassen unter Fliesen und Belägen sowie gegen Feuchtigkeit in Rissen und Brüchen in Mauerwerken ist problemlos möglich. Es eignet sich für Untergründe wie z. B. Styropor, Kunststoffe, Beton, Holz, Stein, Metall, besandete Dachpappen. Es erreicht eine Rissüberbrückung von mindestens 10 mm, ist UV-beständig und nicht empfindlich gegen Spritz- und Regenwasser (auch während der Aushärtung).

Anleitung zur optimalen Anwendung der Universalabdichtung

- Die Oberflächen müssen fest, tragfähig und frei von verunreinigenden Stoffen (Staub, Öl, Schmutz etc.) sein. Entfernen Sie alle Rückstände von vorherigen Beschichtungen gründlich. DIP-Tools Premium Universalabdichtung weist exzellente Haftung auf vielen Baustoffen wie z.B. Beton, Glas, Estrich, Keramik, Kacheln, Holz sowie verschiedenen Metallen wie Aluminium, Stahl, Zink und Kupfer auf.
- Keinerlei Verfärbungen in den Metallen, auch unlackiert. Bitumen kann zu Verfärbungen führen. Bitte immer Vorversuche durchführen! DIP-Tools Premium Universalabdichtung kann auch ohne Primer auf feuchten Flächen verwendet werden, allerdings nicht im stehenden Wasser.
- DIP-Tools Premium Universalabdichtung kann direkt aus dem Behälter verwendet werden, nur vorheriges Aufrühren ist erforderlich. Es kann mit einem Roller oder Bürste/breiter Pinsel in einer Stärke von 2 Lagen á 1 mm aufgetragen werden. Nach dem Trocknen sollte eine Schichtdicke von ca. 2 mm erreicht worden sein. Die zweite Lage erst nach dem vollständigen Trocknen der ersten Schicht auftragen (ca. 3 Stunden bei 23°C und 50% rel. Luftfeuchtigkeit).
- Nach 12 Stunden (bei 23°C und 50% rel. Luftfeuchtigkeit) ist die behandelte Fläche vollständig ausgetrocknet und nachgeordnete Tätigkeiten können aufgenommen werden. Temperaturschwankungen und/oder Änderungen der Luftfeuchtigkeit können zu verzögerter Aushärtung führen. Verbrauch ca. 1,4 – 2,0 kg/m². Anschluss- und Dehnungsfugen müssen entsprechend vorbereitet werden, um optimale Ergebnisse zu erreichen. Professionelles Hinterfüllmaterial ist hier unumgänglich (z.B. zum Strang aufgeschäumtes Polyethylen). Für optimale Elastizität des Dichtstoffes über den Fugen gehen Sie von 2:1 oder max. 1:1 Weite/Tiefe Verhältnis der Fuge aus (minimale Fugenbreite 6 mm, maximal 20 mm).

Premium Universal-Dichtspray - 500ml



- für innen- und außenbereich
- versiegelt zuverlässig und schnell
- UV-stabil
- abriebfest

Einfache Abdichtung von Dachrinnen, Abwasser- und Abflussrohren, Wohnwagen und Dächern

Produktsicherheit



Gefahr
Extrem entzündbares Aerosol.
Behälter steht unter Druck: Kann bei Erwärmung bersten.
Kann Schläfrigkeit und Benommenheit verursachen.
Schädlich für Wasserorganismen, mit langfristiger Wirkung.
Verursacht schwere Augenreizung

Variationen:

1x500ml grau,weiß,schwarz	3x500ml grau,weiß,schwarz
14,90€ * 29,80€/l	39,90€ * 26,60€/l

Beschreibung

Das Produkt schützt vor schädlicher Wirkung durch, Benzin, Ölprodukten, Korrosion, Wasser, Salz, ist witterungs- und UV-beständig. Bildet eine starke, elastische Beschichtung, die gegen mäßige Schlageinwirkung resistent ist. Schallschluckend und schalldämmend. Hergestellt auf Basis von Kunstharzen, enthält keine Asphalte und Bitumen. Dieses Mittel kann mit Lacken aller Art bedeckt werden. Das Produkt zeichnet sich durch eine sehr gute Haftung auf unterschiedlichen Untergründen aus:

- Polyester-Lamine
- Polyester-Spachtelmassen
- Epoxid-Grundierungen
- 2K-Acrylgrundierungen
- Untergrund aus Stahl, Edelstahl und verzinktem Stahl
- Untergrund aus Aluminium
- reaktiver Untergrund
- Kunststoffe

Einsatzbereiche

- Als Gleitmittel und zur Schmierung von allen beweglichen Teilen an Maschinen, speziell bei Werkstoffpaarungen wie Kunststoff/Kunststoff, Kunststoff/Metall oder Metall/Metall wie z.B. Gartengeräte, Gummis an Autotüren, und Kühltruhen, Schiebedach, Schienen aller Art, Scharniere, Schließzylinder, Garagentore. Zum Schutz von Elektrokontakte vor Feuchtigkeit und Korrosion bei Steckverbindungen im Elektrobereich.
- Zum Abdichten und Imprägnieren von Textilien, Planen, Zelte und Kunstleder.

- Als Formentrennmittel in der kunststoffverarbeitenden Industrie und als Oberflächenschutz und -pflege.

Anwendung

Die optimale Umgebungstemperatur bei der Anwendung liegt zwischen 15°C und 25°C. Die Oberfläche muss sauber, trocken und fettfrei sein. Vor dem Gebrauch den Behälter ca. 2 Minuten gründlich schütteln. Vor Gebrauch eine Probe-Sprühung machen. Der Abstand zwischen Spraydose und zu lackierender Fläche soll 25 bis 30cm betragen. Den Lack in 2-3 dünnen Schichten auftragen. Der Zeitabstand zwischen einzelnen Schichten darf nicht länger als 5 bzw. 10 Minuten sein. Vor dem Auftragen einer weiteren Schicht die Spraydose wieder gut schütteln. Nach dem Gebrauch die Spraydüse reinigen! – Spraydose mit dem Kopf nach unten halten und leersprühen. Bei direkter Applikation auf Stahl, ist es empfohlen, eine Lackschicht oder Emailleschicht aufzutragen. Trocknungszeit bei 20° C:

- Dstaubtrocken: nach ca. 30 Minuten
- Griffest: nach ca. 60 Minuten
- Durchgetrocknet: nach ca. 2 Stunden

Premium Silikon - für Bad- und Küche - 310ml



- qualitativ hochwertig
- neutral vernetzender Dichtstoff
- sehr geruchsarm
- bleibt dauerhaft elastisch
- pilzhemmend
- beständig gegen Alterung, Witterungseinflüssen und eine Vielzahl von Chemikalien
- Anwendungen
- Abdichten von Fugen, Sanitäreinrichtungen und Keramikfliesen
- Glasverklebung, Vitrinen Bau
- Versiegelung von Brüstungsgläsern und -platten, Profilglas, Glasbausteinen

Produktsicherheit

Kann allergische Reaktion hervorrufen.

Varianten:

Farbe: weiß
2x290ml
14,90€ *
2,57€/100ml

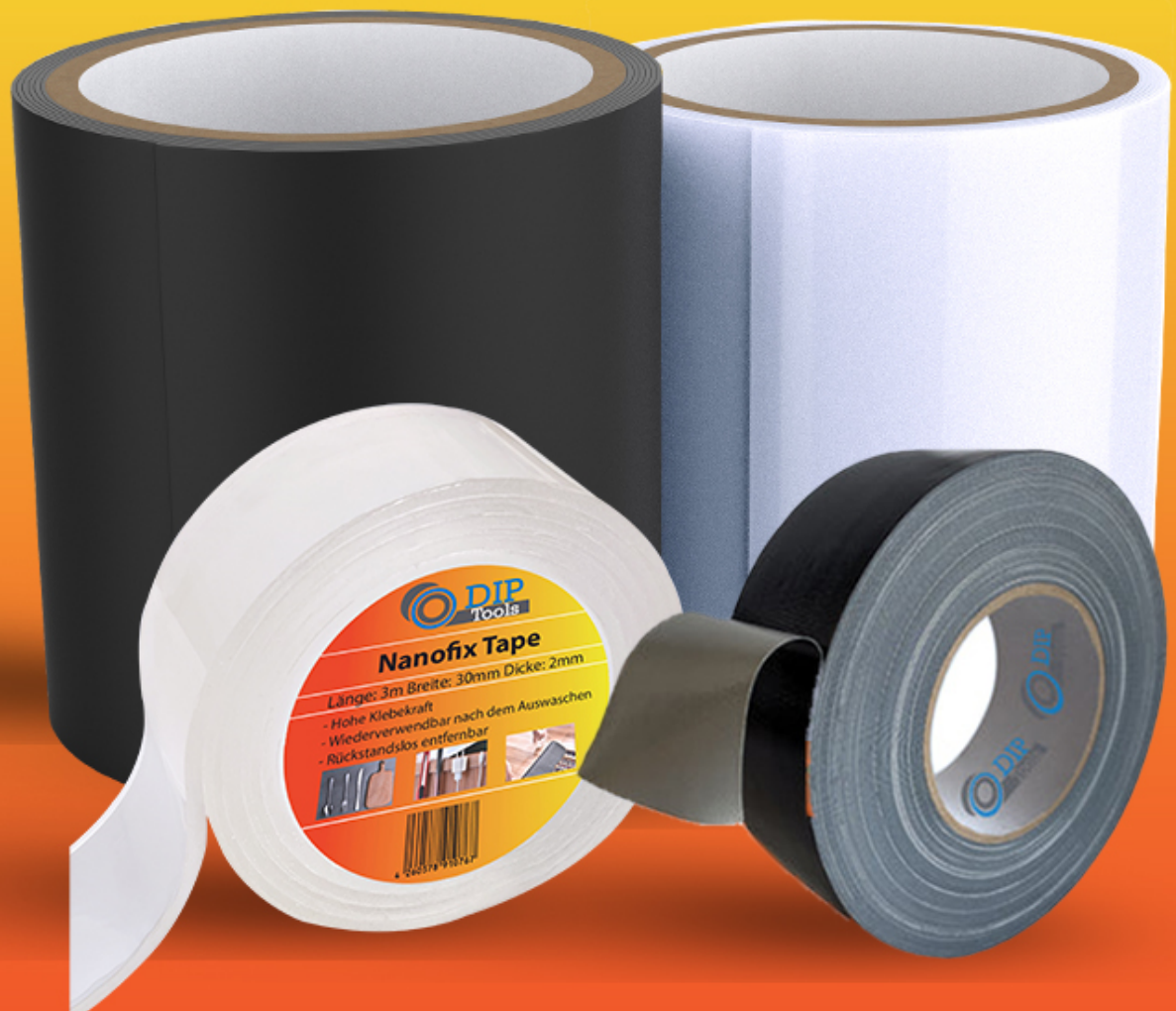
Farbe: weiß
6x290ml
31,90€ *
1,83€/100ml

Beschreibung

- SEHR GERUCHSARM - Sie haben keine Lust auf langes Lüften und starke Gerüche nach der Verwendung von Sanitär-Silikon? Unser Bad Silikon ist durch sein neutral vernetzendes System sehr geruchsarm.
- EINFACHE ANWENDUNG - Das Küchensilikon lässt sich durch seine hochwertige Zusammensetzung besonders gut verarbeiten. Dadurch eignet sich das Silikon zum Abdichten sowie für Silikonfugen.
- OPTIMALE HAFTUNG - Die hochwertige dauerelastische Silikon Dichtmasse hält höchster Beanspruchung stand. Das Sanitärkitt ist beständig gegen Alterung, Witterung und eine Vielzahl von Chemikalien.
- FUNGIZID AUSGERÜSTET - Damit ist das Silikon in der Lage Oberflächen vor Pilzbefall zu schützen, das macht das Bad Silikon optimal für Sanitär- und Nassbereiche wie Küche, Bad und Außenbereich.
- VIELSEITIG EINSETZBAR - Das Silicone funktioniert in vielen Bereichen optimal. Ob zum Abdichten von Fugen, Sanitäreinrichtungen, Glasverklebung und Vitrinenbau oder zur Versiegelung von Profilglas..



Klebebänder



Nanofix - Wiederverwendbares Doppelseitiges Klebeband



- Doppelseitiges Klebeband, welches waschbar ist und somit mehrfach wiederverwendet werden kann.
- Das recyclebare Klebeband eignet sich um verschiedenste Gegenstände an Wände, Böden, Türen oder Fenster anzubringen.
- geeignet für Bildern, Fotos, Dekorationen, Teppichen usw.

Varianten:

1x1m	2x3m
4,90€ *	11,90€ *
4,90€/m	1,98€/m

Beschreibung

Das DIP-Tools Nanoklebeband besteht aus hochwertigem Nano-PU-Gel. Daher haftet unser doppelseitiges Klebeband extra stark, damit alles da bleibt wo es sein soll. Durch das spezielle Nano-Pu-Gel ist das Klebeband doppelseitig unendlich oft wiederverwendbar. Somit ist eine sehr lange Verwendbarkeit des Silikonband gewährleistet. Es lässt sich von von allen Oberflächen rückstandslos entfernen. Das Klebeband transparent kann einfach auf die gewünschte Länge zugeschnitten werden, so lassen sich z.B. Bilder aufhängen ohne Nagel. Es haftet auf nahezu allen Oberflächen und ist 100% UV-beständig. Deshalb funktioniert es auch perfekt bei Temperaturen zwischen -16°C-62°C. Somit eignet es sich auch gut für die Anwendung im Außenbereich.

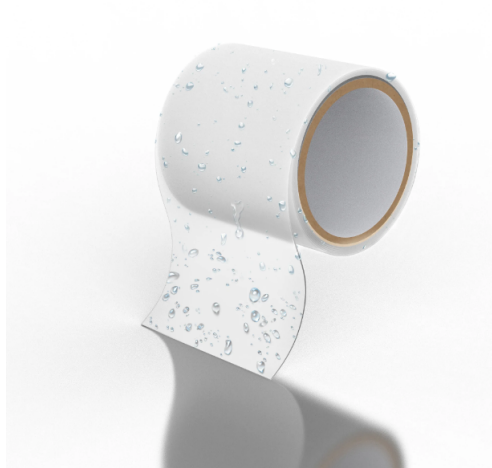
Technische Eigenschaften des Nanofix Tape

- **Basis:** PU-Gel+Acrylat
- **Konsistenz:** viskoelastisch
- **Abmessung:** 100cm x 2cm x 0,2cm
- Farben: transparent
- **Geeignete Oberflächen:** Holz, Metall, Kunststoff, PVC, Glas, Keramik, PVC, usw.
- **Temperaturbeständigkeit:** -16 bis +62°C
- **Verarbeitungstemperatur:** -6°C - +48°C
- **Max. Belastung:** 1 kg
- **Beständigkeit:** UV-beständig, chemikalienbeständig

Anleitung zur optimalen Verwendung

- Bei Anwendungstemperatur (-16°C - +62°C) Band in den gewünschten Abmessungen abschneiden.
- Die Oberfläche, auf die das Band geklebt werden soll, ist vorher gründlich zu reinigen. Auf trockenen Oberflächen empfehlen wir die Reinigung mit Alkohol oder Testbenzin, keine Verdünnung oder andere fettenden Reinigungsmittel.
- Nach dem Zuschnitt ist die transparente Deckschicht (Liner) vom Klebeband zu entfernen. Vermeiden Sie in der Zwischenzeit so weit wie möglich die Berührung der Klebefläche mit den Fingern oder etwas anderem, dies kann zu einer Verringerung der Klebkraft führen. Bringen Sie das Klebeband DIREKT auf die gereinigte Oberfläche auf und drücken Sie es fest an.
- Bitte beachten Sie, dass das Klebeband eine hohe Klebekraft hat, so dass es nach dem Aufbringen nicht mehr neu positioniert werden sollte.
- Nach dem Auftragen gut andrücken. Einige Minuten nach dem Aufbringen des Bandes nochmals fest andrücken/reiben.
- Wenn das Klebeband einen Viskositätsverlust aufweist oder die Oberfläche staubig ist, waschen Sie es mit Wasser ab und trocknen es. Dann können Sie es wiederverwenden.

Wasserdichtes Reparaturband



- Hält 100% dicht - auch unter wasser
- Klebt auf nasser fläche und dichtet ab
- Bis zu 100°C hitzebeständig
- Uv-beständig, für extreme wetterbedingungen einsetzbar
- Auch für große risse und löcher

Geeignet für Dach, Bitumen, Abfluss, Pool, Teich, Boot, Aquarium, Planen, Vordächer, Carport, Camping, Schläuche, Rohre, Auto, LKW, Motorrad, Dachrinne, Sanitär und für alle Innen- und Außenanwendungen.

Farben: transparent, schwarz

Varianten:

1x1,5m	2x1,5m
23,17€ *	36,17€ *
15,45€/m	12,06€/m

Beschreibung

Das wasserdichte Klebe-, Dicht- und Reparaturband von DIP-Tools ist die Revolution im Bereich der Klebebänder. Durch innovative Technik ist das Klebeband die perfekte Wahl für sämtliche Klebe- und Dichtarbeiten, bei denen Wasser und Feuchtigkeit involviert sind. Selbst die Anwendung im Bereich von Salzwasser ist möglich. Das Aquatape ist besonders für die Reparatur von Pools und Regenrinnen geeignet, kann aber durch seine enorme Klebkraft auch als Universal-Klebeband in fast allen Bereichen eingesetzt werden. Oberflächen wie Holz, Kunststoff, Gummi, Beton, Metall oder Glas meistert das wasserdichte Reparatur- und Dichtband von DIP-Tools problemlos. Selbst unebenen Stellen schmiegt sich das selbstklebende Reparaturband mühelos an. Das Klebeband dichtet sofort ab und ist eine einfache, schnelle und vor allem langanhaltende Alternative zu teuren Instandsetzungsarbeiten. Außerdem können Sonne und andere Umwelteinflüsse Ihrer Reparatur aufgrund von UV- und witterungsbeständigen Eigenschaften nichts anhaben.

Hinweis: Das revolutionäre DIP-Tools Reparaturband lässt sich in folgenden Bereichen verwenden: Sanitär, Dach, Regenwasserrinnen, Rohre, Auto, Fahrrad, Motorrad, Boot, Rucksack, Wassersport (Schwimmanzüge, Surfboard...), Swimming Pools, LKW-Planen, Regenschirme, etc.

Technische Eigenschaften des wasserdichten Reparaturbandes

- Farbe: transparent, farblos
- Länge: 150cm, Breite 10cm
- Zugfestigkeit 2,4 N/mm²
- Temperaturbereich -15°C - 100°C
- Chemikalienbeständig
- Für EPDM geeignet
- Selbstklebend
- UV-beständig

Anleitung zur optimalen Anwendung des wasserdichten Reparaturbandes

- Oberfläche muss schmutz-, staub- und ölfrei sein
- Die Überdeckung der Leckage sollte 5 cm auf allen Seiten betragen (entspricht bei einem Loch von 1 cm Durchmesser einer Folienabmessung von 11 cm)
- Band abschneiden und auf die zu reparierende bzw. abzudichtende Fläche kleben, dabei die Klebefläche möglichst nicht berühren

Aufbewahrungshinweise für das wasserdichte Reparaturband

- Dunkel und trocken bei 15°C - 24°C Raumtemperatur lagern
- Haltbarkeit min. 2 Jahre (bei korrekter Lagerung)



Reiniger



Wirkungsvolle Desinfektionstücher



- Können zur Desinfektion und Reinigung von Haut, Händen, Gegenständen sowie Flächen angewendet werden.
- Oberflächen mit Desinfektionstüchern abwischen und vollständig benetzen.

Produktsicherheit



Gefahr
Verursacht schwere Augenreizung.

Varianten:

2x100 Stück

2,99€ *

9,90€/m

Beschreibung

- **FÜR UNTERWEGS** - Für die Handdesinfektion in jeder Situation sind die Desinfektionstücher einzeln verpackt und optimal für unterwegs. So ist zu jeder Zeit eine Desinfektion gewährleistet.
- **SICHER & SCHNELL** - Zwischen 2.700 und 4.200 Bakterien lauern auf dem Smartphone Display. Die DIP-Tools Display Reinigungstücher entfernen diese zuverlässig für eine optimale Desinfektion.
- **LEISTUNGSSTARK** - 99,9% aller Viren, Bakterien und Pilze werden durch die Desinfektion Tücher entfernt. Ob Handy Desinfektion oder als Handdesinfektionsmittel, die Alkohol Pads sind eine gute Wahl.
- **KEIN AUSTROCKNEN** - Durch die Individuelle Verpackung bleiben die Alkohol Pads stets feucht. Somit haben Sie stets ein Handy Desinfektionsmittel oder Desinfektionstücher gegen Viren parat.
- **LIEFERUMFANG** - Es werden 100 Stück der 6cm x 6cm großen Desinfektions-Tücher geliefert. So haben Sie sogar ausreichend Desinfektionsmittel Tücher für um die ganze Familie zu versorgen.

Cockpitspray zur Auto Innenraum Pflege - Silikonfreie Kunststoffpflege - 400ml



- Silikonfreies Cockpitspray
- antistatischer Wirkung
- hochtemperaturbeständig
- Pflege von Cockpit und Gurten im Fahrzeuginnenbereich

Produktsicherheit



Gefahr

Extrem entzündbares Aerosol
Behälter steht unter Druck: Kann bei Erwärmung bersten.
Verursacht Hautreizungen.
Kann Schläfrigkeit und Benommenheit verursachen.
Giftig für Wasserorganismen, mit langfristiger Wirkung.

1x400 ml

8,88€ *

22,20€/l

Beschreibung

Das DIP-Tools Cockpitspray ist eine vollsynthetische Oberflächenpflege mit hochgleitaktivem Mikrofilm. Das hochtemperaturbeständige, silikonfreie Pflegespray besitzt eine antistatische Wirkung. Es wird zur Unterstützung bei der Montage von Kunststoffteilen sowie schwergängigen Sicherheitsgurten eingesetzt. Es dient außerdem zur Pflege und zum Schutz von Kunststoff- und Holzarmaturen. Es beseitigt Quietsch-, Knack- und Knarrgeräusche im Fahrzeuginnenraum und verhindert das Anfrieren von Türdichtungen.

Es ist UV-schützend auch auf Kunststoff und Gummi. Die Gleitpartikel schaffen geschmeidige Oberflächen und machen auch Sicherheitsgurte wieder leichtgängig. Es besitzt einen Seidenmatteffekt ohne fettende, klebende oder glänzende Rückstände.

Einsatzbereich

- Pflege von Kunststoffteilen im Cockpit
- Pflege von Sicherheitsgurten
- Bei Geräuschen vor allem im Fahrzeuginnenraum (Quietsch-, Knack- und Knarrgeräusche)
- Schwergängige Fensterführungen

Anwendung

- DIP-Tools Industrie Cockpitspray kann auf den meisten Oberflächen sicher angewendet werden. Trotzdem empfehlen wir vor Gebrauch Eigentests durchzuführen.
- Aus ca. 30 cm Entfernung direkt auf die zu reinigende Fläche aufsprühen und mit einem sauberen, trockenen Tuch nachwischen.

Eigenschaften

- Vermindert Reibung durch fettfreien und seidenmatten Gleitschutz
- Reinigt und verzögert wirksam die erneute Schmutz- und Staubaufnahme
- Verhindert die Vergraung und Verfärbung von Kunststoffen durch UV-Schutz
- Regeneriert gestresste Kunststoffe
- Kompatibel zu allen gängigen Kunststoffmaterialien
- Hinterlässt keine Flecken auf Textilien (Sprühabstand beachten!)

pH-neutraler Felgenreiniger, Klebereste-Entferner und Fettlöser | umwelt- und anwenderfreundlich



Anwendungsbereiche

- Reinigung im KFZ-Bereich – Felgen, Kühlergrill, Windschutzscheibe (Insekten) etc.
- Farb- und Lackentfernung
- Entfettung (Textilien)
- Klebstoffentfernung
- Industrielle und manuelle Reinigung

Produktsicherheit



Achtung
Verursacht Hautreizungen.

15,90€ *
31,80€ / l

Beschreibung

- Universell einsetzbar - Für diesen Felgenreiniger / Klebereste-Entferner / Lackentferner / Fettlöser sind die Einsatzgebiete grenzenlos. Ob im Haushalt für Küche, Bad und Grill oder im Auto für Felgen, Windschutzscheiben oder Kühlergrill.
- Angenehm in der Anwendung - Der Orangenduft macht das Arbeiten mit diesem Reiniger sehr angenehm. Durch die Füllstandsanzeige kann rechtzeitig neuer Allesreiniger nachbestellt werden.
- Der Umwelt Zuliebe - Der Küchenreiniger Ist lösemittelfrei und pH-neutral. Dadurch ergibt sich eine sehr milde Gefahrguteinstufung für diesen Reiniger, was unserer Umwelt und dem Anwender zugutekommt.
- Variabler Auftrag - Die Rezeptur und die Flasche ermöglichen auch den Auftrag von Schaum. Dadurch kann dieser Klebereste-Entferner auch an senkrechten Flächen eingesetzt werden und die Einwirkzeit bei hartnäckigem Schmutz erhöht sich.
- Sehr gründlich - Trotz der milden Rezeptur ist dieser Allzweckreiniger hochwirksam gegen alle Arten von Schmutz. Damit ist dieser Reiniger auch gleichzeitig ein Lederreiniger, der in jeden Haushalt gehört.
- Nach Gebrauch gründlich waschen.
- Augenschutz / Gesichtsschutz tragen.
- KONTAKT MIT DEN AUGEN: Einige Minuten lang behutsam mit Wasser spülen. Eventuell vorhandene Kontaktlinsen nach Möglichkeit entfernen. Weiter spülen.
- Bei anhaltender Augenreizung: Ärztlichen Rat einholen/ärztliche Hilfe hinzuziehen.

Verarbeitung – Best Practice

DIP-Tools Felgenreiniger auf einen fusselfreien Lappen auftragen und auf das Substrat aufwischen. Achten Sie darauf immer in eine Richtung zu wischen, um die Kontamination nicht erneut auf der Oberfläche zu verteilen.

Bei hartnäckigen Verschmutzungen Schaumdüse einklappen, um die Einwirkzeit zu erhöhen. Textilien einfach einsprühen und in die Waschmaschine geben.

Wir empfehlen grundsätzlich vorab an unauffälligen Stellen zu testen.

Werkstoffverträglichkeit

Verträglich für folgende Materialien:

Glas, PVC, Gummimischungen, GFK, PC, PMMA, PP, PE, PTFE, ABS, Stahl, Edelstahl (A2+A4), Messing, Kupfer, Aluminium, Chrom

Ungeeignet auf porösen Untergründen.

Allgemeines

Der DIP-Tools Felgenreiniger ist ein effektives Reinigungsmittel für größere und kleine Flächen aus Metall, Kunststoff, Glas und anderen Materialien.

Sicherheitshinweise

- Verursacht schwere Augenreizung.
- Ist ärztlicher Rat erforderlich, Verpackung oder Kennzeichnungsetikett beibehalten.
- Darf nicht in die Hände von Kindern gelangen.
- Lesen Sie sämtliche Anweisungen aufmerksam und befolgen Sie diese.



Türschwellen



Rostfreie Universal Alu Türschwelle - silber



- energiesparend dank Silikondichtung
- stabile Bauweise
- selbstklebend
- Farben: silber / gold (auf Anfrage) / bronze (auf Anfrage)
- Abmessungen: 1000mmx55mmx8mm
- andere Längen auf Anfrage lieferbar

39,17€ *
39,17€/m

Beschreibung

Die Universal Türschwelle aus Aluminium von DIP-Tools ist aufgrund des geruchsarmen, schadstoff- und rostfreien Materials ein langlebiges Qualitätsprodukt. Sie spart nicht nur Energie, sondern auch bares Geld, denn sie bietet idealen Schutz vor Wärme- und Energieverlust. Als Türdichtung für Zimmer- und/oder Haustüren stoppt sie nicht nur Zugluft, sondern bietet außerdem zuverlässigen Schutz gegen lästigen Staub, Insekten, Regen, Feuchtigkeit, Gerüche, Lärm und vieles mehr. Die rostfreie Universal Alu Türschwelle ist zudem ein wahres Multitalent und passt mit der hochelastischen Silikon-Schlauch-Dichtung einerseits für jede Tür. Andererseits kann das Produkt auch als witterungsbeständige Bodenschwelle oder Wetterschenkel genutzt werden, um Regen optimal von Außentüren abtropfen zu lassen und empfindliche Materialien wie Holz zu schützen. Nicht zuletzt kann die selbstklebende Universal Aluminium Türschwelle mit einer spielend einfachen Montage punkten. Passen Sie die Türschwelle dazu einfach auf das gewünschte Maß an und kleben oder schrauben Sie diese fest. Mit dem DIP-Tools Montagekleber klappt es auch auf schwierigen Untergründen.

Technische Eigenschaften der Universal Alu Türschwelle

- Typ: BM 30
- Anwendungsbereich: Innen- und Außentüren
- Material: Aluminium
- Dichtung: Silikon
- Abmessung: 55 x 8 mm
- Farbe: Silber

Anleitung zur optimalen Montage der Türschwelle

- Türschwelle auf die gewünschte Länge kürzen
- Falls Sie die Türschwelle verkleben möchten, muss der Untergrund von Schmutz, Staub, Öl und Fett befreit werden. Falls Sie das Produkt verschrauben möchten, können Sie diesen Schritt überspringen
- Türschwelle verkleben oder verschrauben

Tip

- Falls Sie die Türschwelle auf schwierigen Untergründen verkleben möchten, empfehlen wir Ihnen, DIP-Tools Universal Montagekleber zu verwenden.
- Für andere Längen erstellen wir Ihnen gerne ein Angebot. Kontaktieren Sie uns bitte.

Magnetische Türdichtung silber - Aluminium



- hochwertig
- Zugluftstopper
- barrierefrei

Anwendung:

- Ab ca. 3mm bodenbelag
- Zugkraft zwischen oberem und unterem Magnetprofil max. 5mm
- Abmessungen: 1000mmx45mmx8mm
- Andere Längen auf Anfrage lieferbar

44,90€ *
44,90€/m



Beschreibung

Die magnetische Türdichtung von DIP-Tools ist ein langlebiges Qualitätsprodukt. Sie spart nicht nur Energie, sondern auch bares Geld, denn sie bietet idealen Schutz vor Wärme- und Energieverlust. Als Türdichtung für Zimmer- und/oder Haustüren stoppt sie nicht nur Zugluft, sondern bietet außerdem zuverlässigen Schutz gegen lästigen Staub, Insekten, Regen, Feuchtigkeit, Gerüche, Lärm und vieles mehr. Der Zugluftstopper bietet Schutz vor Zugluft und Ungeziefer, ebenfalls mindert unsere Türdichtung Schall nach DIN 52210 bis Rw 38 dB und ist rauchdicht gemäß DIN 18095. Nicht zuletzt kann die magnetische Türdichtung mit einer spielend einfachen Montage punkten. Sie müssen an der magnetischen Tür Dichtung nichts selbst justieren, der leistungsstarke Magnet der Tür Abdichtung überbrückt einen Türspalt bis 11mm selbstständig. Langjährige Verwendung der Türdichtung unten durch verschleißfreie Magnete.

Technische Eigenschaften der magnetischen Türdichtung

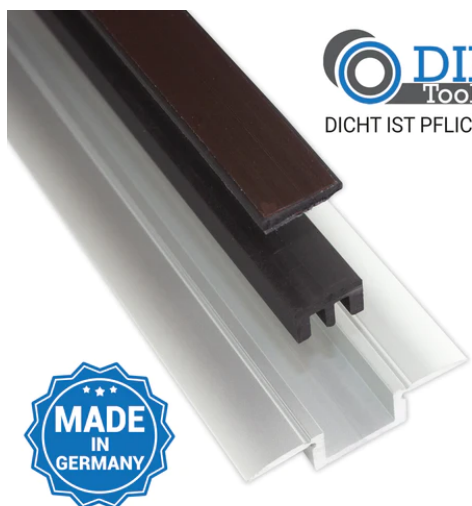
- Material: Aluminium
- Abmessung (lxbxh): 1000mm x 45mm x 8mm
- Farbe: silber eloxiert
- Dichtung: magnetisch

Anleitung zur optimalen Montage der magnetischen Türdichtung

- Alumat Magnet-Türdichtungen immer auf festen Untergrund setzen.
- Bodenschiene passend zuschneiden.
- Bodenschiene versiegeln und mit Dübeln verschrauben oder mit Baukleber befestigen.
- Unteres Magnetprofil und oberer Magnetstreifen sind längsseitig mit gegensätzlichen Magnetpolen versehen, die sich geradlinig anziehen. Deshalb stets beide Magnetprofile übereinander (dünnes Magnetprofil oben) in Bodenschiene einlegen und Schutzfolie vom Doppelklebeband entfernen. Zwischen beiden Magnetschienen Metallspachtel oder Ähnliches schieben, jetzt Türe schließen, zwischengeschobenen Gegenstand nach oben gegen die glatte, gesäuberte Türunterkante drücken und mehrmals hin- und herziehen.
- Türe aushängen, dünnes Magnetprofil an der Türunterkante fest andrücken (bei Holztüren Magnetband an Türunterkante mit kleinen Nägeln im Abstand von ca. 15-20 cm zusätzlich befestigen), im Türfalz überstehende Magnetleiste abschneiden. Die Magnetprofile keinesfalls getrennt voneinander montieren! Alternativ kann das Magnetprofil ohne Aushänger der Tür mit einer Spachtel angedrückt werden.
- Hinweis: Die Alumat-Bodenprofile sind teilweise mit Sollbruchkerben ausgestattet, sodass die Laschen durch Abdrehen oder Herunterklopfen den jeweiligen Bodenverhältnissen angepasst werden können.

Türschwelle ▶▶ Magnetschwelle

Magnetische Türdichtung - Ersatzmagnet



- passend zur magnetischen Türdichtung
- Abmessung: 1000mm x 15mm x 6mm

27,90€*
27,90€/m

Beschreibung

Ersatzmagnet passend zur magnetischen Türdichtung:

Technische Eigenschaften des Ersatzmagneten

- Abmessung (lxbxh): 1000mm x 15mm x 6mm

Rostfreies Übergangsprofil aus Aluminium mit Silikon-Dichtung silber



- hochwertig
- Zugluftstopper
- mit Silikondichtung

Anwendung:

- Renovierungsschiene
- im Altbau
- bei Renovierung
- für Haustüren, Wohnungseingangstüren und Innentüren
- Abmessungen: 1000mmx45mmx45mm
- Andere Längen auf Anfrage lieferbar

37,90€*
37,90€/m

Beschreibung

Die Universal Türschwelle aus Aluminium von DIP-Tools ist aufgrund des geruchsarmen, schadstoff- und rostfreien Materials ein langlebiges Qualitätsprodukt. Sie spart nicht nur Energie, sondern auch bares Geld, denn sie bietet idealen Schutz vor Wärme- und Energieverlust. Als Türdichtung für Zimmer- und/oder Haustüren stoppt sie nicht nur Zugluft, sondern bietet außerdem zuverlässigen Schutz gegen lästigen Staub, Insekten, Regen, Feuchtigkeit, Gerüche, Lärm und vieles mehr. Die rostfreie Universal Alu Türschwelle ist zudem ein wahres Multitalent und passt mit der hochelastischen Silikon-Schlauch-Dichtung einerseits für jede Tür. Andererseits kann das Produkt auch als witterungsbeständige Bodenschwelle oder Wetterschenkel genutzt werden, um Regen optimal von Außentüren abtropfen zu lassen und empfindliche Materialien wie Holz zu schützen. Nicht zuletzt kann die selbstklebende Universal Aluminium Türschwelle mit einer spielend einfachen Montage punkten. Passen Sie die Türschwelle dazu einfach auf das gewünschte Maß an und kleben oder schrauben Sie diese fest. Mit dem DIP-Tools Montagekleber klappt es auch auf schwierigen Untergründen.

Technische Eigenschaften der Universal Alu Türschwelle

- Typ: ARB
- Anwendungsbereich: Innen- und Außentüren
- Material: Aluminium
- Dichtung: Silikon
- Abmessung: 45 x 45 mm
- Farbe: Silber

Anleitung zur optimalen Montage der Türschwelle

- Türschwelle auf die gewünschte Länge kürzen
- Falls Sie die Türschwelle verkleben möchten, muss der Untergrund von Schmutz, Staub, Öl und Fett befreit werden. Falls Sie das Produkt verschrauben möchten, können Sie diesen Schritt überspringen
- Türschwelle verkleben oder verschrauben

Tip:

- Falls Sie die Türschwelle auf schwierigen Untergründen verkleben möchten, empfehlen wir Ihnen, DIP-Tools Universal Montagekleber zu verwenden.
- Für andere Längen erstellen wir Ihnen gerne ein Angebot. Kontaktieren Sie uns bitte.

Türschwelle ▶▶ 3-seitige Türdichtung

Selbstklebende Dreiseitige Türdichtung - weiß - PVC - 5x1,05m



- optisch ansprechend
- langlebig
- leichte Montage

Anwendung:

- Für Alt- und Neubau
- Abmessungen: 28x8 mm, 2100 mm lang
- Farben: weiß, braun (auf Anfrage), beige (auf Anfrage)

55,99€ *
10,66€/m

Beschreibung

Die Alumat Kunststoffdeckleiste ARD dient zur dreiseitigen umlaufenden Abdichtung von Türen im Alt- und Neubau. Die Anbringung erfolgt mittels dauerhaft haltbarem Doppelklebeband an der Türzarge.

Technische Eigenschaften der Türdichtung

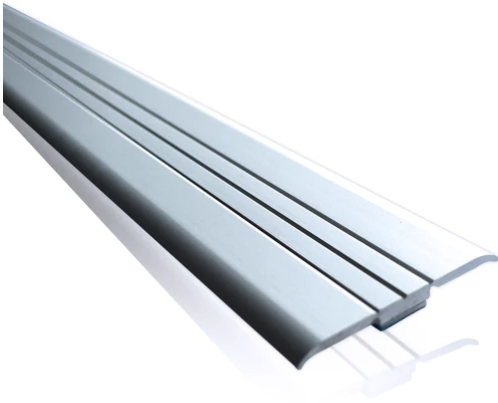
- Typ: ARD
- Material: PVC, Silikon
- Abmessung (lxbxh): PVC-Leiste: 5x 1050mm x 28mm x 8mm, Silikondichtung: 1 x 5250m
- Farbe weiß
- Dichtung Silikon

Anleitung zur optimalen Montage der Türdichtung

- Aus den anfallenden Rest-Abschnitten ca. 2 cm lange Stücke schneiden.
- Die Türe schließen und die senkrechten Deckleisten so einklemmen (noch nicht kleben), dass die Silikondichtung mit leichtem Druck auf die geschlossene Tür einwirkt.
- Die ca. 2 cm langen Deckleisten-Abschnitte an der Zarge ankleben. (Im Normalfall sind auf jeder Zargenseite 3–4 Stück ausreichend.)
- Dann die Türe öffnen und die Deckleisten entfernen. Die Schutzfolie vom Klebeband lösen und die Zargenleisten entlang der Einbauschablone an den aufrechten Zargenlaibungen festkleben.
- Die Deckleisten-Abschnitte (Einbauschablonen) entfernen.

Türschwelle ► Flachschwelle

Stabiles selbstklebendes Übergangsprofil - silber - Aluminium



- hochwertig
- robust
- leichte Montage

Anwendung:

- Abmessungen: 1000mmx40mmx3mm
- Andere Längen auf Anfrage lieferbar

23,17€ *
23,17€/m

Beschreibung

Die Alumat Flachschwelle dient zur Überbrückung verschiedener Bodenbeläge in gleicher Höhe. Es besteht aus Aluminium und wird in einem speziellen Einbrenn-Verfahren mit einem farbigen Pulver beschichtet.

Der hochwertige Selbstklebestreifen ermöglicht eine sichere Befestigung, ganz ohne schrauben und dübeln.

Technische Eigenschaften der Flachschwelle

- Material: Aluminium
- Abmessung (lxbxh): 1000mm x 40mm x 3mm
- Farbe: silber eloxiert

Anleitung zur optimalen Montage der Flachschwelle

- Aluschiene auf Zargendurchgangsmaß zuschneiden.
- Montagekleber innenseitig auf waagerechten und senkrechten Schenkel auftragen. Eine sofortige Haftung und Begehbarkeit wird erreicht, wenn zusätzlich punktweise Heißkleber aufgetragen wird.



Werkzeuge



Kraftschonende Profi Kartuschenpresse - schwarz



- Drehbare Schale
- Gummierter Griff und Abzug
- Erhöhte Druckbelastbarkeit des Vorschubmechanismus
- Starker Schubklotz
- Für hochviskose Kleb- und Dichtstoffe
- Übersetzungsverhältnis 22:1

19,90€ *

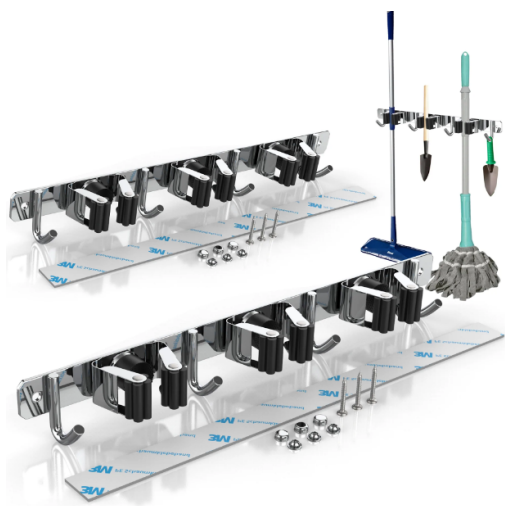
Beschreibung

Mit unserer Kartuschenpresse haben Sie ein hochwertiges und kraftschonendes Profigerät an der Hand, das dank moderner 22:1 Übersetzungstechnik sowie einem speziell dimensionierten Press-Hebel bei kurzen und langen Fingern immer die richtige Menge an Kraft aufbringt. Selbst hohe Kraftereinwirkung bei der Anwendung und schwierige Witterungsbedingungen kann der robusten Silikonspritze dank Stahlkörper, Aluminium-Halterung und All-Wetter-Beschichtung nichts anhaben. Darüber hinaus bieten der dehnbare Kartuschenhalter und die robuste Schubstange genügend Stabilität, um ein Verbiegen der Schubstange oder Herausdrücken der Kartusche zu vermeiden. Das macht es zum perfekten Werkzeug für sämtliche Baustellen im Innen- und Außenbereich, vom Hobby - Handwerker bis zum professionellen Anwender. Abschließend sorgt der verbesserte und sehr fest sitzende Tropf-Stopp für eine optimale Kontrolle des Materialflusses ohne Nachlaufen, sodass eine äußerst präzise Verarbeitung gewährleistet wird. Den letzten Feinschliff verleihen Sie Ihren Fugen mit unserem kostenlos beiliegenden Fugenglätter-Set.

Lieferumfang

- Kartuschenpresse
- Fugenglätter-Set

2 Stück Besenhalterung aus Edelstahl mit 3 Halter und 4 Haken



PRAKTISCH: Mit unserer hochwertigen Besenhalterung lassen sich Besen sowie andere Haushaltsgeräte und Gartengeräte sauber aufhängen, ohne das übliche Durcheinander.

VIELSEITIG: Der Gerätehalter ist nicht nur für Besen, sondern auch für Wischmopp und Staubsauger sowie für Gartengeräte wie Harken, Schaufeln und Rechen geeignet.

MONTAGE: Mit dem mitgelieferten Klebestreifen können Sie den Besenhalter ganz einfach an die Wand kleben. Wir liefern aber auch ein Schrauben-Set mit, welches für höhere Lasten geeignet ist.

QUALITÄT: Unser selbstklebender Wand-Besenhalter besteht aus hochwertigem Edelstahl und ist deshalb korrosionsbeständig, feuchtigkeitsbeständig und extrem langlebig.

EINSATZ: Optimal für Gartenhütte, Garage, Keller oder für die Abstellkammer/ Besenkammer. Der Wand-Besenhalter sorgt für Ordnung und mehr Platz im ganzen Raum

23,17€ *

Beschreibung

SELBSTKLEBENDE HALTERUNG FÜR GARTENGERÄTE UND HAUSHALTSGERÄTE

Mit unserer hochwertigen Besenhalterung lassen sich Besen sowie andere Haushaltsgeräte und Gartengeräte sauber aufhängen, ohne das übliche Durcheinander. Der Besenhalter sorgt dafür, dass Sie schnell an die richtigen Geräte kommen, wenn diese benötigt werden.

Vielseitig einsetzbar

Der Gerätehalter ist nicht nur für Besen, sondern auch für Wischmopp und Staubsauger sowie für Gartengeräte wie Harken, Schaufeln und Rechen geeignet. Durch den klugen Befestigungsmechanismus lassen sich diverse Haushaltsgeräte und Reinigungsutensilien einspannen.

Einfache Montage

Sie können den Gerätehalter ganz einfach mit dem mitgelieferten Klebestreifen an der Wand befestigen, ohne zu bohren oder sonstige aufwändige Arbeiten durchzuführen. Wir liefern aber auch ein Schraubenkit mit, falls Sie ganz sicher gehen wollen.

Hohe Qualität

Unser selbstklebender Wand-Besenhalter besteht aus hochwertigem Edelstahl und ist deshalb korrosionsbeständig, feuchtigkeitsbeständig und extrem langlebig. Jeder Haken der Wandhalterung kann dabei bis zu 20kg tragen.

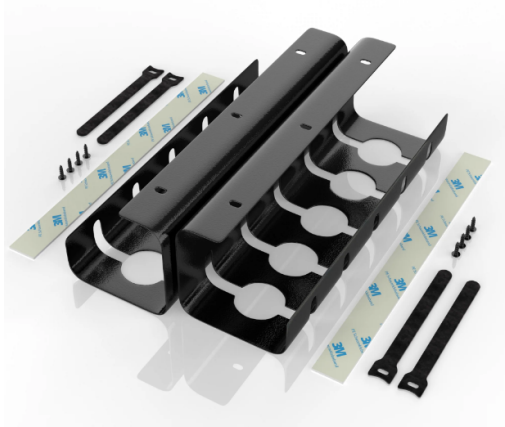
Flexible Einsatzmöglichkeiten

Da unser Gerätehalter besonders platzsparend konzipiert ist, können Sie diesen an verschiedenen Stellen wie z.B. in der Gartenhütte, Garage, Keller oder in der Abstellkammer/ Besenkammer installieren. Der Wand-Besenhalter sorgt für Ordnung und mehr Platz im ganzen Raum. Kein nerviges Durcheinander mehr mit Haushaltsgeräten, Reinigungsmitteln und Gartengeräten.

Lieferumfang:

- 2x Besenhalter
- 10x Schrauben
- 10x Schraubenabdeckungen
- 10x Wandanker
- 4x selbstklebende Streifen
- 1x Montageanleitung

2 Stück Kabelkanal aus Stahl für Schreibtisch selbstklebend schwarz



PRAKTISCH: Mit unserem hochwertigen Kabelkanal aus legiertem Stahl, lassen sich Kabel sowie Mehrfachsteckdosen mühelos verstecken und sortieren, ohne den üblichen Kabelsalat.

EXTRAS: Das Kabelkanal 2er-Set wird mit vielen Extras wie 2 Klebestreifen, 8 Schrauben und 4 praktischen Klett-Kabelbindern geliefert, mit denen Sie die Kabel optimal fixieren können.

MONTAGE: Sie können den Kabelkanal ganz einfach mit dem mitgelieferten Klebestreifen unter dem Schreibtisch befestigen, ohne zu bohren oder sonstige aufwändige Arbeiten durchzuführen.

QUALITÄT: Unser selbstklebender Kabelkanal in Schwarz besteht aus hochwertig legiertem Stahl und ist deshalb besonders stabil, robust und langlebig.

EINSATZ: Das hochwertige Kabelmanagement im 2er-Set ist optimal für den privaten Schreibtisch Zuhause oder für gewerbliche Zwecke wie z.B. in Großraumbüros geeignet

27,90€ *

Beschreibung

SELBSTKLEBENDER KABELKANAL FÜR SCHREIBTISCHE

Mit unserem hochwertigen Kabelkanal aus legiertem Stahl, lassen sich Kabel sowie Mehrfachsteckdosen mühelos verstecken und sortieren, ohne den üblichen Kabelsalat. Das clevere Kabelmanagement sorgt für mehr Ordnung am Arbeitsplatz und für die persönliche Wohlfühlumgebung.

Mit vielen Extras

Das Kabelkanal 2er-Set wird mit vielen Extras wie 2 Klebestreifen, 8 Schrauben und 4 praktischen Klett-Kabelbindern geliefert, mit denen Sie die Kabel optimal fixieren können. Somit können alle Kabel sauber in der Kabelschiene versteckt werden.

Einfache Montage

Sie können den Kabelkanal ganz einfach mit dem mitgelieferten Klebestreifen unter dem Schreibtisch befestigen, ohne zu bohren oder sonstige aufwändige Arbeiten durchzuführen. Wir liefern aber auch ein Schraubenkit mit, falls Sie ganz sicher gehen wollen.

Hohe Qualität

Unser selbstklebender Kabelkanal in schwarz, besteht aus hochwertig legiertem Stahl und ist deshalb besonders stabil, robust und langlebig. Die großen, gut positionierten Langlöcher und die Steckeröffnungen sorgen für sehr einfache Handhabung ohne Mühe.

Für Privat und Gewerbe

Das hochwertige Kabelmanagement im 2er-Set ist optimal für den privaten Schreibtisch im Arbeitszimmer und für das Büro zuhause geeignet. Aber auch für gewerbliche Zwecke wie z.B. in Großraumbüros oder in normalen kleinen Firmen-Büros sind unsere Kabelkanäle perfekt geeignet.

Lieferumfang:

- 2x Kabelkanal
- 2x Klebestreifen
- 8x Schrauben
- 4x Kabelbinder



80.000 ZUFRIEDENE KUNDEN | KOSTENLOSER VERSAND | UMFANGREICHER SUPPORT

Über DIP-Tools

Hallo, ich bin Max und ich bin der Gründer von DIP-Tools, deiner Marke für hochwertige Produkte. Ich möchte euch gerne mehr über DIP-Tools, die Geschichte und der Mission hinter meinem Unternehmen erzählen.

Mit Kleben hat es begonnen

Nach jahrelanger Erfahrung und unzähligen Verklebungen der verschiedensten Werkstoffe will ich euch nun dabei unterstützen erfolgreich euer Problem schnell zu lösen. Die Rede ist von der Situation, keinen passenden oder funktionierenden Kleber für die richtige Anwendung zur Hand zu haben. Dabei bin ich auf viele kleine und große Probleme gestoßen. Oft braucht man einen Klebstoff nur für eine sehr spezielle Anwendung, findet dann das scheinbar passende Produkt, um dann bei der Anwendung festzustellen, dass der Klebstoff nicht wie beschrieben funktioniert.

Manchmal wird nur ein kleines Tröpfchen benötigt, zu kaufen gibt es aber nur riesige Flaschen, die nach der ersten Anwendung austrocknen und unbrauchbar sind. Fast immer aber beinhaltet der Klebstoff giftige und gesundheitsschädliche Stoffe, in deren Nähe wirklich niemand kommen möchte. Stundenlange Internetrecherchen und hunderte von Produkten später dachte ich mir: „Das kann doch nicht so schwer sein!“.

Die Not zur Tugend gemacht

Vor dem Berg an kleinen und großen Problemen bei der Klebstoffsuche stehend, habe ich die Not kurzerhand zur Tugend gemacht und DIP-Tools gegründet. Mit DIP-Tools habe ich es mir zur Mission gemacht, all diese Probleme zu lösen. Auch Laien und Klebeanfänger sollten einfach, immer den richtigen Kleber für die jeweilige Anwendung zur Verfügung haben.

Das spiegelt sich auch im Produktportfolio wider, in dem Sie nur persönlich getestete und verwendete Klebstoffe sowie praktisches Zubehör zu einem äußerst fairen Preis finden werden. Denn ich möchte unseren Kunden dabei helfen, ihre Aufgaben so gut und erfolgreich wie nur möglich zu erledigen. Das ist auch der Grund, warum bereits zahllose Privatkunden und namhafte Unternehmen auf die Qualität und Klebekraft von DIP-Tools vertrauen.

Kundenzufriedenheit steht an erster Stelle

Die oberste Maxime ist, neben der Produktqualität, die Kundenzufriedenheit. Deshalb stehen die Kunden bei DIP-Tools an erster Stelle und erstklassiger Service ist eine Selbstverständlichkeit. Das drückt sich beispielweise durch die Zufriedenheitsversprechen bis zum letzten Tropfen oder durch kostenlose Produktmuster für große Bestellungen aus.

DIP-Tools möchte es schaffen, jeden Klebeanfänger zum Klebeprofis zu machen. Das ganze natürlich mit vollkommen unbedenklichen Produkten für Sie und die Umwelt. Dabei unterstützt DIP-Tools mit Know-how, praktischen Klebeanleitungen, vollständigen Produktinformationen und verlässlichen Sicherheitshinweisen. Auf DIP-Tools können Sie sich verlassen.

Für sämtliche Fragen, welche unsere Produkte betreffen oder Fragen zur Lieferung bitte zögern Sie nicht uns zu kontaktieren. So können Sie uns erreichen:

Telefon: +491623915384

E-Mail: info@dip-tools.de

Webseite: dip-tools.de

