

Your property guardian at day and night

DE

FR

ES

IT

netvue

Vigil Camera Quick Guide

Warnung

FCC

Dieses Gerät wurde getestet und entspricht den Grenzwerten für ein digitales Gerät der Klasse B, entsprechend Teil 15 der FCC-Richtlinien. Diese Grenzwerte sollen einen angemessenen Schutz gegen schädliche Störungen bei einer festen Installation bieten. Diese Grenzwerte dienen dem Schutz vor schädlichen Störungen, wenn das Gerät in einer kommerziellen Umgebung verwendet wird. Das Gerät erzeugt und benutzt Funkfrequenzenergie und kann solche abstrahlen und kann, wenn es nicht gemäß den Anweisungen installiert und benutzt wird, Funkkommunikationen beeinträchtigen.

Die Antennen, die für diesen Sender verwendet werden, müssen so installiert werden, dass sie einen Abstand von mindestens 20 cm von allen Personen gewährleisten und nicht in Verbindung mit anderen Antennen oder Sendern aufgestellt werden dürfen.

FCC (USA) 15.9 verbietet das Abhören mit Ausnahme der Tätigkeit von Strafverfolgungsbeamten, die unter rechtmäßiger Autorität durchgeführt werden. Niemand darf direkt oder indirekt ein Gerät verwenden, das gemäß der Bestimmung dieses Teils zum Zweck des Abhörens oder Aufnehmens des privaten Gesprächs von anderen, es sei denn, eine solche Nutzung ist von allen beteiligten Parteien genehmigt.

FCC ID 2AO8RNI-1900

CE RED

Das Produkt kann in allen EU-Mitgliedstaaten verwendet werden.

Avertissement

FCC

Cet appareil est bien déjà testé et prouvé conforme aux limite des appareils électroniques de Classe B et à la section 15 des règlements de la FCC. Ces limites sont créées pour fournir des protections raisonnables contre les interférences nuisibles quand cet appareil est utilisé dans un environnement commercial. Cet appareil génère l'use et peut émettre de l'énergie de fréquences radio, s'il n'est pas installé selon les instructions, il causerait des interférences nuisibles aux communications radio.

L'antenne de l'émetteur doit être installée avec une distance de séparation avec les personnes de 20cm. Et il ne peut pas être co-localisé ensemble avec d'autres émetteurs.

L'article 15.9 de FCC (USA) interdit l'écoute indiscrete sauf pour les opérations des agents de la force publique. Personne ne doit utiliser, directement ou indirectement, un appareil exploité en vertu de la présente partie dans le but d'entendre ou d'enregistrer conversations d'autres personnes à moins que cette utilisation ne soit autorisée par toutes les parties engagées dans la conversation.

FCC ID 2AO8RNI-1900

CE RED

Cet appareil peut être utilisé dans les pays de l'Union Européenne. Toujours disponible pour vous fournir des aides supplémentaires.

Advertencias

FCC

Este equipo ha sido probado y se encontró que cumple con los límites para un dispositivo digital de Clase B, de conformidad con la Parte 15 de las Reglas de la FCC. Estos límites están diseñados para proporcionar una protección razonable contra interferencias dañinas cuando el equipo se opera en un entorno comercial. Este equipo genera y puede irradiar energía de radiofrecuencia y, si no se instala y utiliza de acuerdo con las instrucciones, puede causar interferencias perjudiciales a las comunicaciones de radio.

Las antenas utilizadas para este transmisor deben instalarse para proporcionar una distancia de separación de al menos 20 cm de todas las personas y no deben colocarse conjuntamente para funcionar en conjunto con cualquier otra antena o transmisor.

FCC (EE. UU.) 15.9 prohibición de espiar, excepto para las operaciones de los agentes del orden conducidos bajo autoridad legal, ninguna persona usará, ya sea directa o indirectamente, un dispositivo operado de acuerdo con la provisión de esta parte con el propósito de escuchar o grabar las conversaciones privadas de otro a menos que dicho uso sea autorizado por todas las partes que participan en la conversación.

FCC ID 2AO8RNI-1900

CE RED

Este producto puede ser usado en todos los estados miembros de la UE. No dude en contactarnos para ayudas adicionales.

Avvertenza

FCC

Il presente dispositivo è stato collaudato ed è risultato conforme ai limiti stabiliti per i dispositivi digitali di Classe B, ai sensi della Parte 15 delle Normative FCC. Questi limiti sono stati studiati per fornire una protezione ragionevole dalle interferenze nocive qualora l'attrezzatura viene utilizzata in un ambiente commerciale. Questa attrezzatura genera, utilizza e può irradiare energia a radiofrequenza e, se non installata e usata in conformità con il manuale di istruzioni, può causare interferenze nocive alle radiocomunicazioni.

Le antenne utilizzate per questo trasmettitore devono essere installate per fornire una distanza di separazione di almeno 20cm da tutte le persone e non possono essere collocate o operate in congiunzione con alcuno altro trasmettitore.

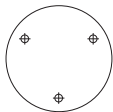
Divieto 15.9 di FCC (USA) contro le intercettazioni, fatta eccezione per le operazioni di funzionari dell'applicazione della legge condotte sotto l'autorità legittima, nessuna persona può utilizzare, direttamente o indirettamente, un dispositivo funzionato in conformità del disposto della presente parte allo scopo di ascoltare o registrare le conversazioni private di altri a meno che tale utilizzo è autorizzato da tutte le parti di impegnarsi nella conversazione.

FCC ID 2AO8RNI-1900

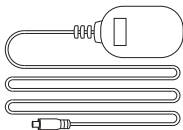
CE RED

Questo prodotto può essere utilizzato in tutti gli stati membri dell'UE. Non esitare a contattarci per ulteriore aiuto.

What's In The Box



Platzkennzeichnung
Etiquette de localisation
Pegamento de ubicación
Etichetta di posizione



Netzteil
Adaptateur d'alimentation
Adaptador de corriente
Adattatore di Alimentazione



Antennen
Antenne
Antena
Antenna



Inbusschlüssel
Clé hexagonale
Llave hexagonal
Chiave esadecimale



X 3

Schraube
Vis
Tornillo
vite

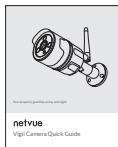


X 3

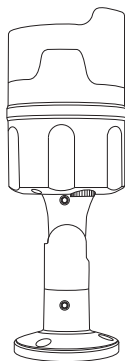
Ankers
Ancre
Anclajes
Ancore



Wetterbeständiges Rohr
Tube imperméable
Tubo impermeable
Tubo resistente alle intemperie



Kurzanleitung
Guide rapide
Guía rápida
Guida Rapido

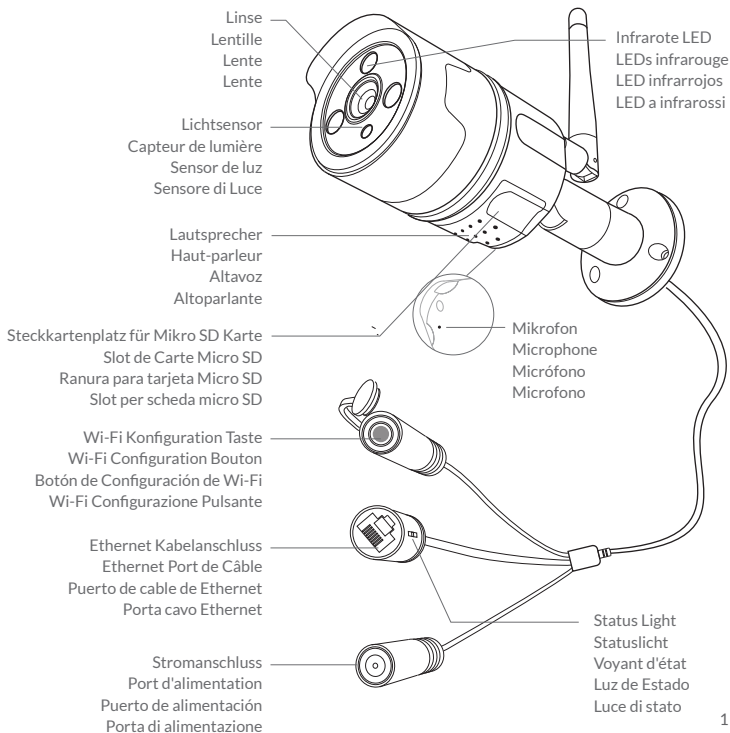


Vigil Camera

Installation Guide Catalogue

- | | |
|--|----------|
| 1. mehr über Überwachungskamera | P. 1-3 |
| 1. Plus d'infos sur Caméra Balayeur | |
| 1. Más sobre la Cámara de Vigilia | |
| 1. Maggiori informazioni su Vigil Camera | |
| 2. Lesen vor Einbau | P. 4-5 |
| 2. Lire avant d'Installer | |
| 2. Leer antes de la Instalación | |
| 2. Leggere priam di installare | |
| 3. Einstellung mit Netvue App | P. 6 |
| 3. Configurer avec App Netvue | |
| 3. Configurar con la Aplicación Netvue | |
| 3. Set Up con Netvue App | |
| 4. Überwachungskamera Einbau | P. 7-17 |
| 4. Installation Camera Balayeur | |
| 4. Instalación de la Cámara de Vigilia | |
| 4. Installazione della Vigil Camera | |
| 5. Statusanzeige | P. 18-19 |
| 5. Lampe de témoin | |
| 5. Luz de Estado | |
| 5. Luce di stato | |

More about Vigil Camera



Wie setzt man Mikro SD Karte ein

Überwachungskamera hat einen integrierten Steckkartenplatz, um sich für bis zu 128GB Mikro SD Karte zu eignen. Sobald Sie den Kartenspeicher einsetzen, fängt die Kamera automatisch mit der Aufnahme an und speichert Videos auf Kartenspeicher. Videos kann wiederholt werden, dadurch, dass die Zeitachse unter dem Bildschirm in Netvue App.

Comment Insérer Carte Micro SD

La caméra Vigil est livrée avec un emplacement de carte intégré qui prend en charge une carte Micro SD jusqu'à 128 Go. Une fois la carte de mémoire insérée, la caméra commence automatiquement à enregistrer et à stocker des vidéos sur la carte de mémoire. Les vidéos peuvent être rejouées en faisant glisser la ligne de temps sous l'écran de flux en direct dans l'APP Netvue.

Cómo Insertar una Tarjeta Micro SD

La Cámara de Vigilia viene con una ranura para tarjeta incorporada que admite tarjeta Micro SD hasta 128 GB. Una vez que insertes la tarjeta de almacenamiento, la cámara automáticamente comienza a grabar y almacenar videos en la tarjeta de almacenamiento. Los videos pueden ser reproducido arrastrando la línea de tiempo debajo de la pantalla de transmisión en vivo en la aplicación Netvue.

Come inserire la scheda Micro SD

Vigil Camera è dotata di uno slot per schede integrato che supporta schede Micro SD fino a 128 GB. Una volta inserita la scheda di memoria, la videocamera inizierà automaticamente a registrare e memorizzare i video sulla scheda di memoria. I video possono essere riprodotti trascinando la timeline sotto la schermata del feed live in Netvue App.

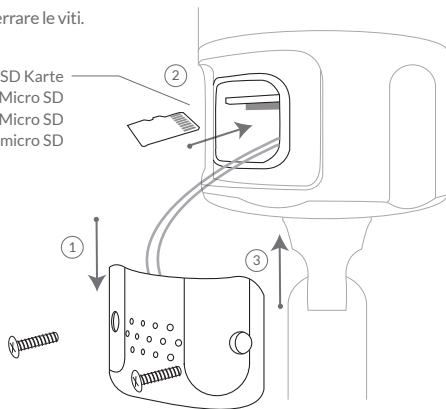
- 1: Schrauben lockern. langsam Deckel absetzen, weil Kabel drauf angeheftet sind.
- 2: Mikro SD Karte einsetzen. Stellen Sie sicher, dass Sie in die richtige Richtung einsetzen. Die Rückseite der Karte soll nach oben sein.
- 3: Deckel zurücksetzen und Schrauben anziehen.

- 1: Desserrez les vis. Enlevez doucement le couvercle car les fils y sont attachés.
- 2: Insérez une carte Micro SD. Assurez-vous de l'insérer dans la bonne direction. Le dos de la carte doit être dessus.
- 3: Remettez le couvercle et serrez les vis.

- 1: Afloje los tornillos. Quita la tapa suavemente ya que los cables se unen a ella.
- 2: Inserta la tarjeta Micro SD. Asegúrate de insertarlo en la dirección correcta. Los. La parte posterior de la tarjeta debe estar boca arriba.
- 3: Vuelva a colocar la tapa y apriete los tornillos.

- 1: allentare le viti. Togliere delicatamente il coperchio poiché i fili si attaccano ad esso.
- 2: inserire la scheda Micro SD. Assicurati di inserirlo nella direzione corretta. Il retro della carta deve essere rivolto verso l'alto.
- 3: rimettere il coperchio e serrare le viti.

Steckkartenplatz für Mikro SD Karte
Slot de Carte Micro SD
Ranura para tarjeta Micro SD
Slot per scheda micro SD



Lesen vor Einbau

1. Bewahren Sie sich die Vigil Cam außer Reichweite von den Kindern und Haustieren aufhalten.
2. Netzspannung, die Bedienung der Vigil Cam benötigt, soll DC12V ($\geq 1000\text{mA}$) sein.
3. Das Produkt kann nur in geeigneter Temperatur und Feuchtigkeit:
Bedienungstemperatur: -10°C to 50°C (14°F to 122°F)
Bedienungsfeuchtigkeit: 0-95%
4. Bitte die Kameralinse nicht unter direktem Sonnenlicht darlegen.

Lire Avant d'Installer

1. Gardez la Vigil Cam et tous les éléments détachés hors de portée des enfants et des animaux domestiques.
2. La tension d'alimentation requise pour faire fonctionner la Vigil Cam doit être de DC12V ($\geq 1000\text{mA}$).
3. Le produit ne peut être utilisé que dans la température et l'humidité convenables:
Température de fonctionnement: -10°C to 50°C (14°F to 122°F)
Humidité de fonctionnement: 0-95%
4. N'exposez pas les lentilles de la caméra à la lumière directe du soleil.

Lea Antes de Instalar

1. Mantenga la Vigil Cam y todos sus accesorios fuera del alcance de los niños y las mascotas.
2. El voltaje de la fuente de alimentación que se requiere para operar la Vigil Cam debería ser DC12V ($\geq 1000\text{mA}$).
3. El producto solo se puede usar a temperatura y humedad adecuadas:
Temperatura de funcionamiento: -10°C to 50°C (14°F to 122°F)
Humedad de funcionamiento: 0-95%
4. No exponga la lente de la cámara a la luz solar directa.

Leggere prima di installare

1. Tenere la Vigil Cam e tutti gli accessori fuori dalla portata di bambini e animali domestici.
2. La tensione di alimentazione necessaria per utilizzare Vigil Cam dovrebbe essere DC12V ($\geq 1000\text{mA}$).
3. Il prodotto può essere utilizzato solo a temperatura e umidità adeguate:
Temperatura di funzionamento: -10°C to 50°C (14°F to 122°F)
Umidità operativa: 0-95%
4. Si prega di non esporre l'obiettivo della videocamera alla luce diretta del sole.

Set Up with Netvue App



Laden Sie die Netvue App aus dem App Store oder Google Play herunter. unter der applikationsinternen Anleitung den ganzen Einstellungsprozess vervollständigen.

Play Téléchargez l'application Netvue depuis l'App Store ou Google Play. Suivez les instructions de l'application pour terminer l'ensemble du processus de configuration.

Descargue la aplicación Netvue desde App store o Google Play. Siga las instrucciones en la aplicación para completar todo el proceso de configuración.

Scarica l'app Netvue da App Store o Google Play. Seguire le istruzioni in-app per completare l'intera procedura di configurazione.

Vigil Camera Installation

Bevor Sie Löcher an Ihrer Wand bohren, prüfen Sie die folgenden Sachen:

1. Überwachungskamera wurde erfolgreich auf Ihrem Netvue App hinzugefügt und kann Daten übertragen.
2. Kabelverlauf schon geplant. Messen Sie die Länge des Stromkabels und des Ethernetskabels (Wenn Sie Ethernetverbindung verwenden)

Vérifiez les choses suivantes avant de commencer à percer des trous sur votre mur:

1. La Camera Balayeur a été ajoutée avec succès à votre application Netvue et est capable de diffuser de la vidéo.
2. Le planning du câble est bien prévu. La longueur du câble d'alimentation et du câble Ethernet est mesurée (si vous voulez utiliser la connexion Ethernet) en cas de besoin.

Verifique las siguientes cosas antes de comenzar a perforar agujeros en su pared:

1. La Cámara de Vigilia se ha agregado correctamente a su aplicación Netvue y puede transmitir video.
2. Ha planeado la ruta del cable. Mida la longitud del cable de alimentación y el cable Ethernet (si va a utilizar la conexión Ethernet) que necesitará.

Controlla le seguenti cose prima di iniziare a praticare fori sul muro:

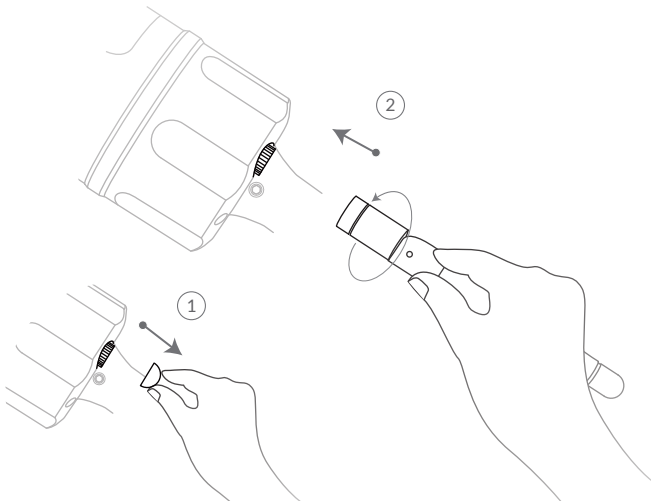
1. La videocamera Vigil è stata aggiunta con successo alla tua app Netvue ed è in grado di riprodurre video in streaming.
2. Hanno pianificato la via del cavo. È necessario misurare la lunghezza del cavo di corrente e del cavo Ethernet (se si prevede di utilizzare la connessione Ethernet).

Schritt 1: staubdichten Deckel absetzen. die angelieferten Antennen auf Vigil Cam anbringen.

Étape 1 :Enlevez le capuchon anti-poussière. Fixez l'antenne fournie à la caméra balayeur.

Paso 1:Quítate el tapón antipolvo. Conecte la antena provista a la Cámara de Vigilancia.

Passaggio 1: Togliere il cappuccio antipolvere. Attaccare l'antenna fornita alla videocamera Vigil.



Schritt 2: einen guten Einbauort finden.

- Wir empfehlen Ihnen, 7-10 Fuß (2-3 Meter) über Boden die Überwachungskamera einzubauen, um ein besseres Zweiweg- Hörerlebnis zu bekommen.
- Es gibt Steckdose in der Nähe
- prüfen, ob Überwachungskamera in dem Ort problemlos Videodaten übertragen kann.
- sicherstellen, dass nix die Kamerasicht blockiert.

Étape 2 : Trouvez un bon emplacement d'installation.

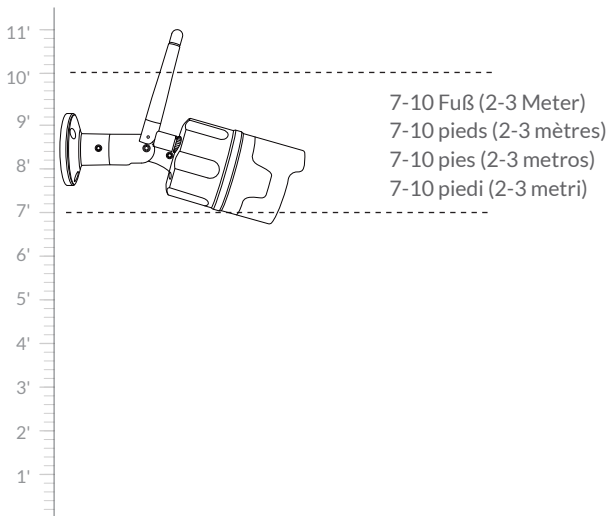
- Nous vous recommandons d'installer la caméra balayeur à une distance de 7-10 pieds (2 à 3 mètres) au-dessus du sol pour une meilleure expérience audio bidirectionnelle.
- Il y a une prise de courant à proximité.
- Testez si la caméra balayeur peut diffuser la vidéo facilement sur place.
- Assurez-vous que rien ne bloque la vue de la caméra.

Paso 2: Encuentra un buen lugar de instalación.

- Recomendamos instalar la Cámara de Vigilia a solo 7-10 pies (2-3 metros) sobre el suelo para una mejor experiencia de audio bidireccional.
- Hay una toma de corriente cerca.
- Pruebe si la Cámara de Vigilia puede transmitir video fluidamente en el lugar.
- Asegúrese de que nada bloquea la vista de la cámara.

Passaggio 2: Trova un buon punto di installazione.

- Si consiglia di installare la videocamera Vigil a soli 7-10 piedi (2-3 metri) dal suolo per una migliore esperienza audio a due vie.
- C'è una presa di corrente nelle vicinanze.
- Verifica se la videocamera Vigil è in grado di riprodurre video in modo fluido sul posto. Assicurati che nulla blocchi la vista della videocamera.



Schritt 3:

Vor dem Bohren stellen Sie sicher, dass Sie die Positionen der Rohre und der Stromkabel in der Wand kennen. (Wenn Sie Bohren nicht mögen, bitte sprechen Sie sich mit einem lizenzierten Elektriker darüber)

Étape 3 :

Avant de commencer à forer, assurez-vous de connaître l'emplacement des tuyaux encastrés et des fils électriques. (Si vous n'êtes pas convenable à forer les trous, veuillez consulter un électricien qualifié.)

Paso 3:

Antes de comenzar a perforar, asegúrese de conocer la ubicación de las tuberías empotradas en la pared y los cables eléctricos. (Si no se siente cómodo perforando agujeros, consulte a un electricista con licencia).

Passaggio 3:

Prima di iniziare a perforare, accertarsi di conoscere la posizione dei tubi a muro e dei cavi elettrici. (Se non si ha familiarità con i fori di perforazione, consultare un elettricista autorizzato.)

auf Beton oder Baustein die Kamera einbauen:

Markieren Sie die Löcherposition an Ihrer Wand mit angelieferter Bohrschablone. Bohren Sie 3 Löcher mit dem Bohrer (6 mm, 15/64 ") und dann bauen Sie Anker ein, um die Schrauben zu halten.

Installez la caméra sur le béton ou la brique:

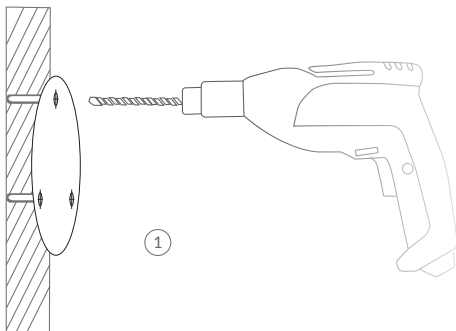
Utilisez le gabarit de perçage fourni pour marquer la position des trous sur le mur. Utilisez un foret (6 mm, 15/64 ") pour percer trois trous, puis installez des ancrages pour maintenir les vis.

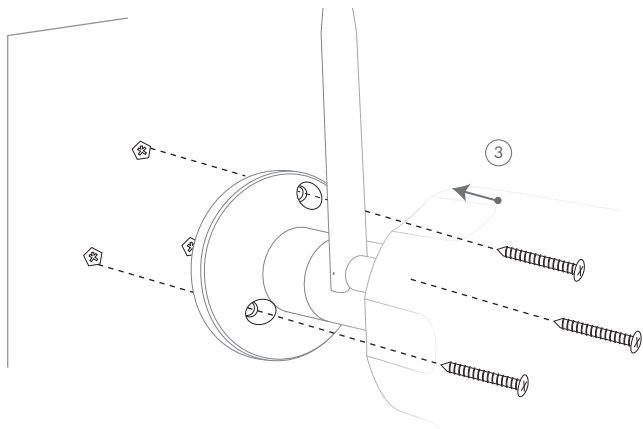
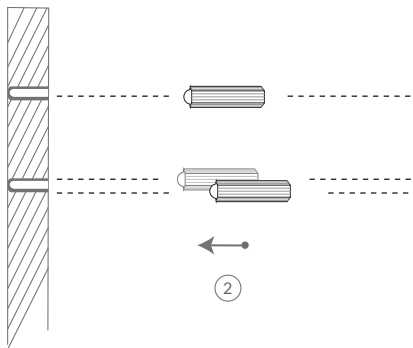
Instale la cámara en concreto o ladrillo:

Use la plantilla de perforación provista para marcar la posición de los agujeros en su pared. Use una broca (6 mm, 15/64 ") para perforar tres agujeros, y luego instale anclajes para sujetar los tornillos.

Installa videocamera su cemento o mattoni:

Utilizzare la maschera di foratura fornita per contrassegnare la posizione dei fori sulla parete. Usa la punta del trapano (6 mm, 15/64 ") per praticare tre fori, quindi installare i tasselli per tenere le viti.





Kamera auf Holz einbauen:

Markieren Sie die Löcherposition an Ihrer Wand mit angelieferter Bohrschablone. Befestigen Sie die Schrauben direkt, um die Kamera festzuhalten.

Installez la caméra sur le bois:

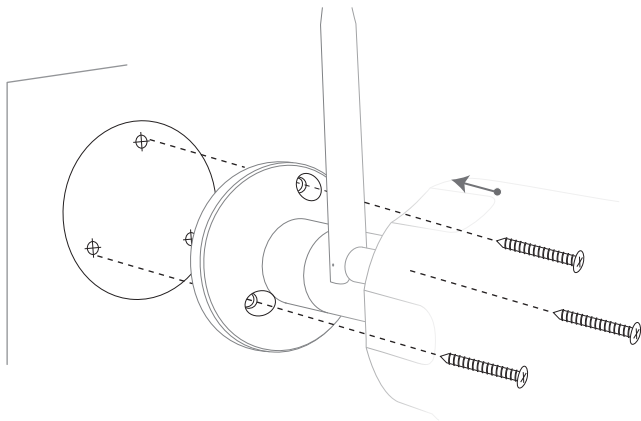
Utilisez le gabarit de perçage fourni pour marquer la position des trous sur votre mur. Serrez directement les vis fournies pour fixer la caméra.

Instale la cámara en la madera:

Use la plantilla de perforación provista para marcar la posición de los agujeros en su pared. Apriete directamente los tornillos incluidos para asegurar la cámara.

Installa videocamera su legno:

Utilizzare la maschera di foratura fornita per contrassegnare la posizione dei fori sulla parete. Stringere direttamente le viti incluse per fissare la videocamera.



Schritt 4 (Kabelverbindung):

Lesen Sie den Schritt, wenn Sie Kabelverbindung verwenden, sonst springen Sie zu Schritt 5. Der Schritt benötigt eine Fähigkeit, ein Ethernetkabel herzustellen. Sprechen Sie sich mit dem Elektriker darüber, wenn Sie nicht sicher sind.

Ein wetterbeständiges Rohr ist nötig für Ethernetkabel, um das austretende Wasser im Kabelanschluss zu vermeiden. Schneiden Sie das Ethernetkabel in die gewünschte Länge ab. Setzen Sie das Kabel ins wetterbeständige Rohr ein und sorgfältig RJ-45 Verbinder zum abgeschnittenen Ende befestigen. Prüfen Sie die Funktion des Kabels vor dem Einbau.

Étape 4 (Connexion par câble):

Lisez cette étape si vous utilisez une connexion par câble, sinon passez directement à l'étape 5. Cette étape demande un truc pour réaliser un câble Ethernet. Consultez l'électricien si vous ne savez pas comment le faire.

Un tube imperméable est nécessaire pour le câble Ethernet afin d'éviter les fuites d'eau dans le port du câble Ethernet. Coupez le câble Ethernet à la longueur que vous voulez. Insérez le câble dans le tube imperméable et fixez soigneusement le connecteur RJ-45 aux extrémités coupées. Testez le fonctionnement du câble avant l'installation.

Paso 4 (conexión por cable):

Lea este paso si está utilizando una conexión con cable, de lo contrario salte al paso 5. Este paso requiere la habilidad de hacer un cable de Ethernet. Consulte con el electricista si no está seguro de cómo hacerlo.

Se necesita un tubo resistente a la intemperie para el cable Ethernet para evitar fugas de agua en el puerto del cable Ethernet. Corte el cable Ethernet a la longitud que desee. Inserte el cable en el tubo resistente a la intemperie, y con cuidado conecte el conector RJ-45 a los extremos cortados. Pruebe que el cable esté funcionando antes de la instalación.

Passaggio 4 (Connessione cablata):

Leggi questo passaggio se stai usando una connessione cablata, altrimenti vai al passaggio 5. Questo passaggio richiede l'abilità di creare un cavo Ethernet. Consultare l'elettricista se non si è sicuri di come farlo.

È necessario un tubo resistente alle intemperie per il cavo Ethernet per evitare perdite di acqua nella porta del cavo Ethernet. Tagliare il cavo Ethernet alla lunghezza desiderata. Inserire il cavo nella provetta resistente alle intemperie e collegare con cura il connettore RJ-45 alle estremità tagliate. Verificare che il cavo funzioni prima di installare.

nötige Sachen:

abisoliertes Ethernet- Kupferkabe
RJ45 Verbinder
RJ45 Handzange

Articles dont vous avez besoin:

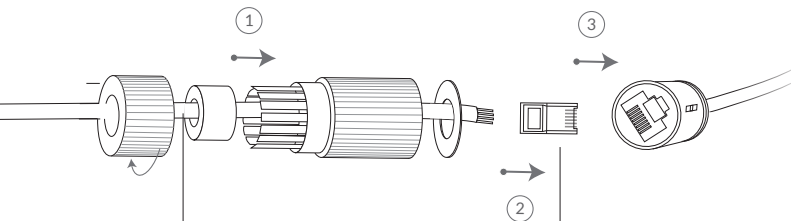
Câble d'Ethernet de cuivre découvert
Connecteur RJ45
Outil de sertissage RJ45

Cosas que necesitas:

Cable Ethernet de cobre desnudo
Conector RJ45
Herramienta de engarzado RJ45

Cose di cui hai bisogno:

Cavo Ethernet in rame nudo
Connettore RJ45
Strumento di crimpatura RJ45



abisoliertes Ethernet- Kupferkabe
Câble d'Ethernet de cuivre découvert
Cable Ethernet de cobre desnudo
Cavo Ethernet in rame nudo

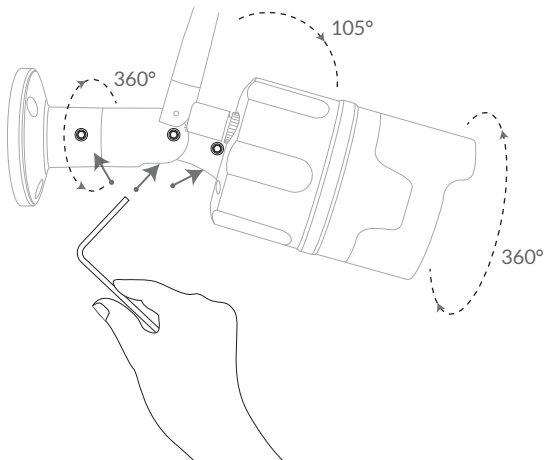
RJ45 Verbinder
Connecteur RJ45
Conector RJ45
Connettore RJ45

Schritt 5: Locker Sie die Schrauben auf Scharnier mit Inbusschlüssel. Richten Sie die Kamera nach Ihrer gewünschten Richtung und dann ziehen Sie die Schrauben fest.

Étape 5 : Utilisez la clé hexagonale pour desserrer les vis sur la charnière. Dirigez la caméra vers la direction indiquée, puis serrez les vis.

Paso 5: Use la llave hexagonal para aflojar los tornillos en la bisagra. Apunte la cámara hacia su dirección designada, luego apriete los tornillos.

Passaggio 5: Utilizzare la chiave esagonale per allentare le viti sulla cerniera. Puntare la telecamera sulla direzione designata, quindi serrare le viti.



Status Light

Netvue Vigil Camera verwendet Statusanzeige für Kommunikation.

La Netvue Vigil Camera utilise la lampe de témoin pour communiquer.

La Netvue Vigil Camera usa luz de estado para comunicarse.

Netvue Vigil Camera utilizza la luce di stato per comunicare.

Statusanzeige	Beschreibung
Grün	Online
Blinkt Schnell Grün	Wi-Fi Konfiguration
Nichts	Offline

Lampe de témoin	Description
Vert Solide	En Ligne
Vert Clignotant Rapidement	Configuration Wi-Fi
Aucun	Hors Ligne

Luz de Estado	Descripción
Verde Sólido	En ligne
Parpadeo Rápido Verde	Configuración Wi-Fi
Ninguno	Hors Ligne

Luce di stato	Descrizione
Verde Fisso	Online
Verde Lampeggiante Rapidamente	Configurazione Wi-Fi
Nessuno	Offline

netvue

Feel free to contact us for additional help:



support@netvue.com



1(866)749-0567



[@NetvueTech](https://www.facebook.com/NetvueTech)



Netvue Forum
netvue.com/community



in-App Chat

www.netvue.com

240 W Whitter Blvd Ste A, La Habra, CA 90631

© 2010-2019 Netvue Technologies Co., Ltd. All Rights Reserved.

Version 1.3