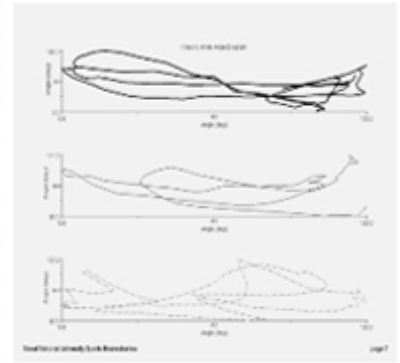
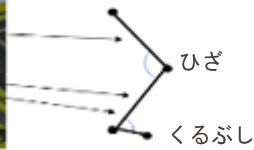
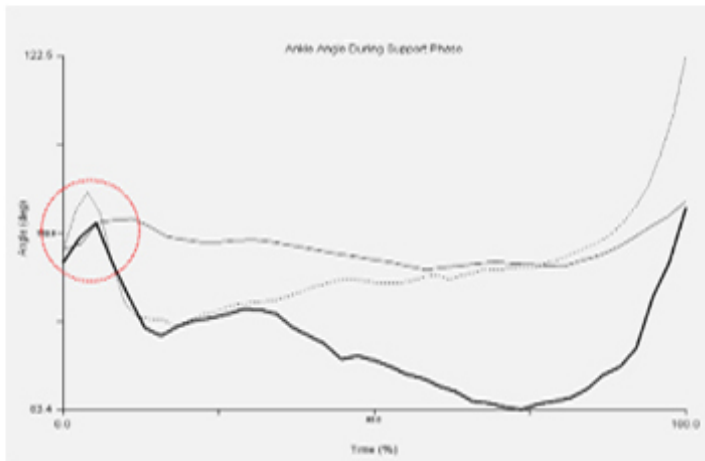


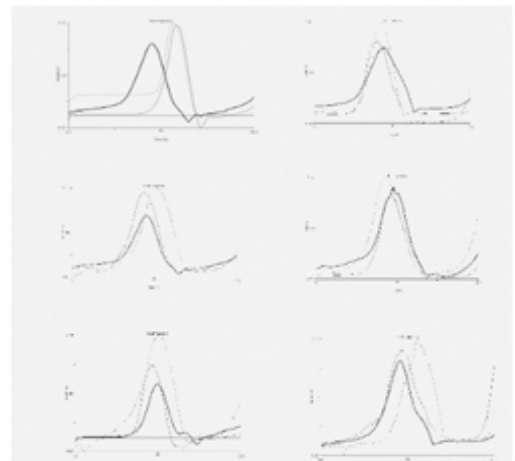
■ 安定感のセンサー検証



赤ちゃんの歩きが安定しているがどうか、確認するために、センサーによる検証も行いました。膝とくるぶしの曲がる角度によって、安定度を計る事ができます。Attipasでは落ち着いた状態が検証できました。



足首関節の変動



歩行時の踵の高さ

Attipasを履いて歩いた時の歩き方(膝の曲がり具合・踵の高さ)と、素足で歩いた場合の比較図。他のトドラーよりも素足に近い歩きが可能です。