

サイズ展開

3ヶ月を目安にサイズアップしながら履ける4サイズ展開


10.8cm

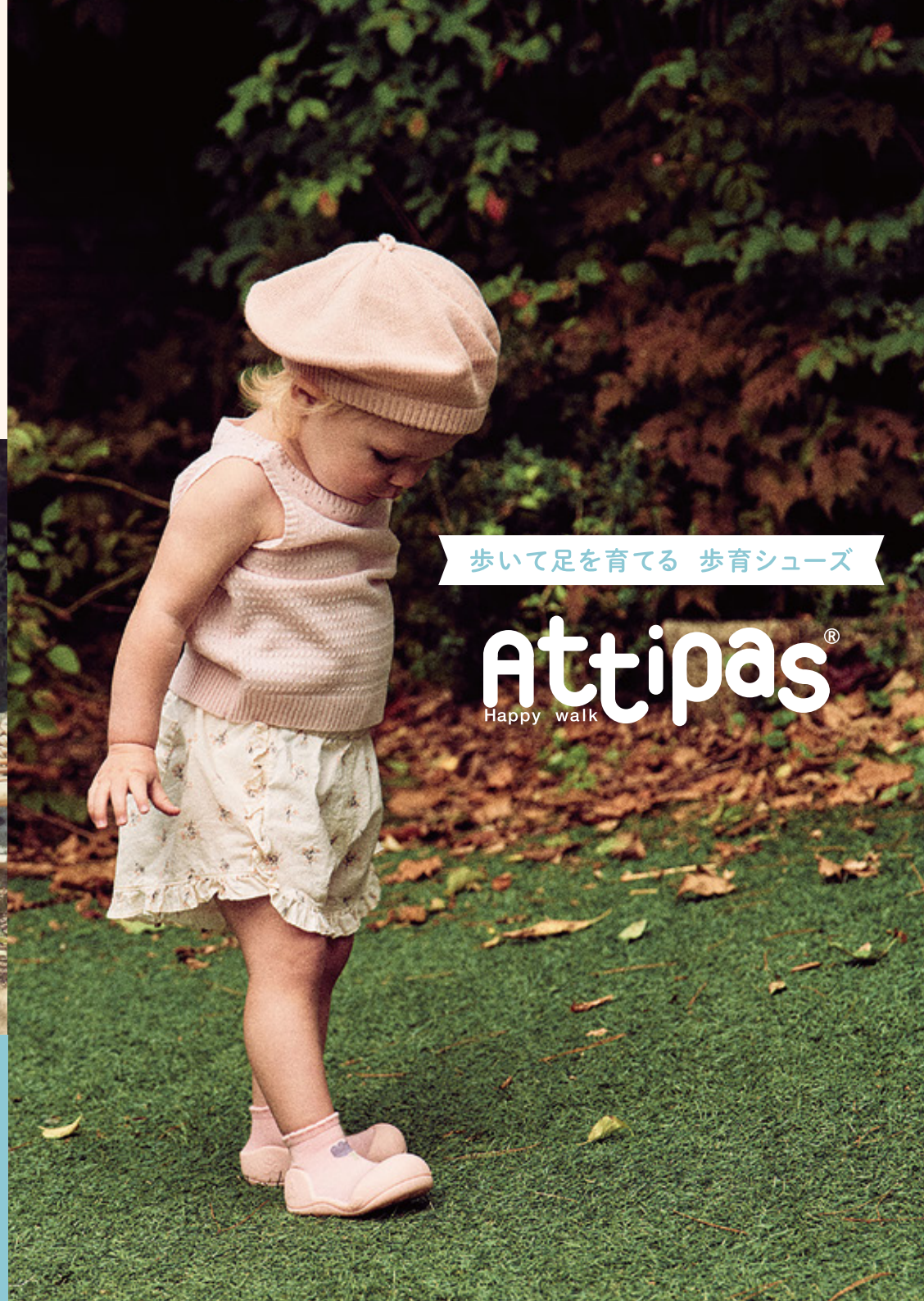
11.5cm

12.5cm

13.5cm

アティパスは足の大きさに合わせて選んでね。
まずは今の足の大きさをサイズ計測シートで
測ってみよう!!

計測シートはここからDL 



歩いて足を育てる 歩育シューズ

Attipas[®]
Happy walk

最新情報はHPやSNSをチェック! /



<http://attipas.jp>



@attipas_jp

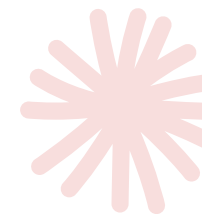
足裏の感覚を養い、指の可動域を
最大限に使えるよう
研究を重ねて作られた
赤ちゃんのための歩育シューズ



歩育シューズ[®]

お問い合わせ：日本輸入総代理店 ウェスキー株式会社 東京都港区北青山2-14-4





Attipas® とは? Happy walk

アティパスは、成長によって変化する赤ちゃんの足に着目し、産学共同で7年にも及ぶ研究の結果に基づいて作られた歩育シューズです。世界30カ国以上のママやパパに愛される安心、安全のブランドです。

裸足のような感覚で履けるシューズ。

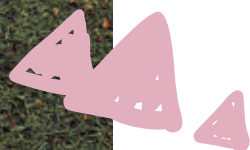
プレシューズやファーストシューズ、セカンドシューズなど、歩き始めの赤ちゃんの靴選びは重要です。

赤ちゃんの足裏は、歩いて、運動し成長して行く過程で形成されていきます。その大事な時期に正しく歩き、筋肉を作っていくことは今後の成長に大きく影響していくことでしょう。さらに歩くことで赤ちゃんの脳へいい影響があるといわれています。

どンドン歩いて、心も体もスクスクと育っていくことをアティパスは願っています。

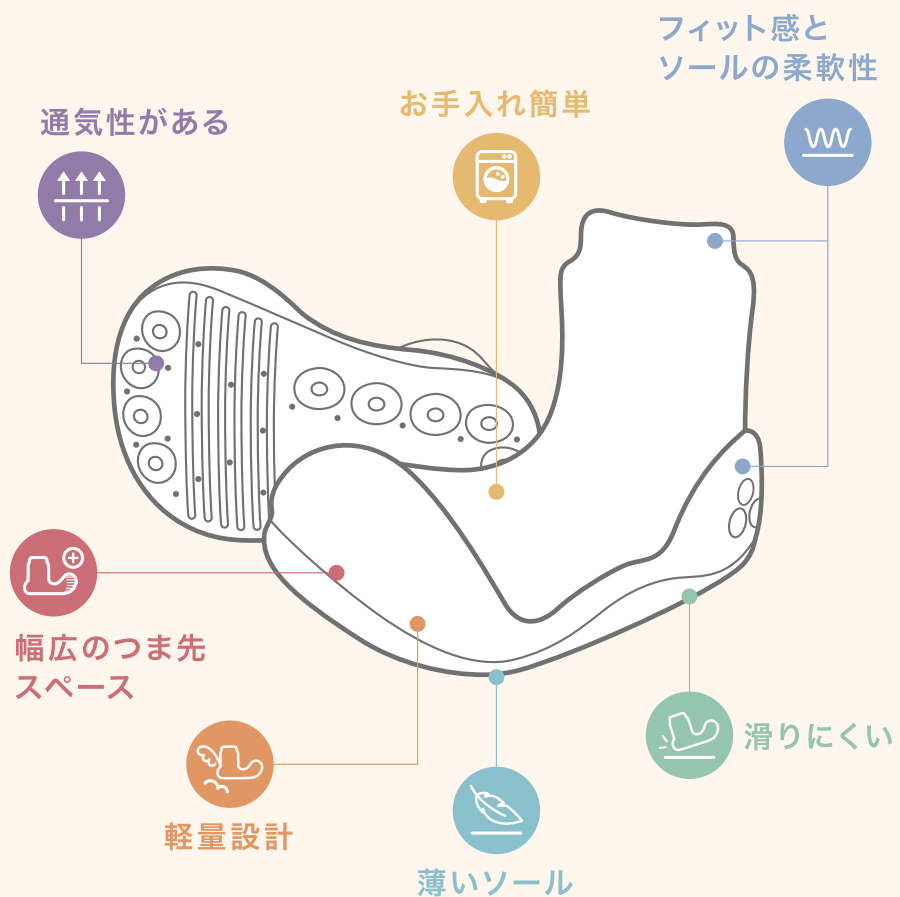


歩育シューズ



Attipas Benefits

アティパスを履くことで感じられること



幅広のつま先スペース

まん丸と膨らんだつま先は、上下左右にしっかりと指先を動かすためのデザインです。指先でバランスをとることが、認知力と運動能力の発達にもつながります。



薄いソール

地面に触れた感覚や足裏を通しての赤ちゃんが感じるすべての刺激を、できるだけ妨げないように設計された極薄・軽量の鞋底です。



軽量設計

裸足に近づけるため、足に負担をかけず、自由に動かせる重さにしました。約40グラムの軽量設計で、「歩いて楽しい!」その気持ちをかき立てます。



フィット感とソールの柔軟性

足裏とかかと、靴下部分に柔軟性とフィット感があり、履かせやすく脱げにくくなっています。



お手入れ簡単

手洗い、または洗濯機洗いができます。速乾性に優れているため、必要なだけ何度でも洗って、すぐに履くことができます。



通気性がある

通気性を確保し、汗っかきな赤ちゃんの足の熱を軽減するための通気口がソールの裏にあります。



幅広のつま先スペース

滑りにくいソールで、おうちでもお外でも、赤ちゃんの安全で安定した歩行をサポートします。



研究開発設計

ソウル大学の認知行動発達センターがデザインしたベビーシューズです。

アティパス ショート丈ラインナップ

Short lineup



コーディネートとの相性もよく、ママたちから「履かせやすいのに脱げにくい！」と多くの声をいただいているショート丈。夏場のアクアシューズとしてはもちろん、オールシーズンでお使いいただけます。



Yacht



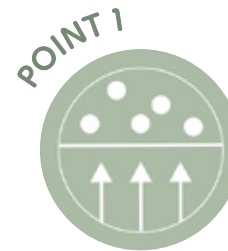
Yacht - [A24YA] Skyblue
Size 10.8 | 11.5 | 12.5 | 13.5
3,300円

アティパス ショート丈の特徴



Attipas × BAMBOO

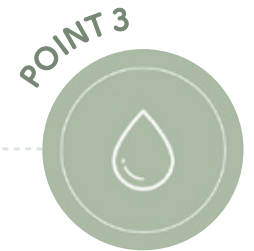
生地にバンブーレーヨンが織り込んであり、高い通気性と柔らかな肌触りで、蒸れにくいのが特徴です。



通気性の高い生地を使用



むちむちとした赤ちゃんの足にも



水遊びにも使える





Tulip



Atti Strap



Tulip - [A24YA] Pink
Size 10.8 | 11.5 | 12.5 | 13.5
3,300円



Atti Strap - [A24AT] Mint
Size 10.8 | 11.5 | 12.5 | 13.5
3,300円



Atti Strap - [A24AT] Bric
Size 10.8 | 11.5 | 12.5 | 13.5
3,300円

Powder Bear



Pop - [A22PO] Peach
Size 10.8 | 11.5 | 12.5 | 13.5
2,970円



Pop - [A22PO] Mint
Size 10.8 | 11.5 | 12.5 | 13.5
2,970円



Powder Bear - [A21SB] Baby blue
Size 10.8 | 11.5 | 12.5 | 13.5
3,300円



Powder Bear - [A21SB] Baby beige
Size 10.8 | 11.5 | 12.5 | 13.5
3,300円



アティパス ラインナップ Attipas lineup



Rabbit



Retro mood



Rabbit - [A23RA] Pink
Size 10.8 | 11.5 | 12.5 | 13.5
3,520円



Rabbit - [A23RA] Beige
Size 10.8 | 11.5 | 12.5 | 13.5
3,520円



Retro mood - [A23RE] Lemon
Size 10.8 | 11.5 | 12.5 | 13.5
3,520円



Retro mood - [A23RE] Cherry
Size 10.8 | 11.5 | 12.5 | 13.5
3,520円



Zooland - [A23ZO] Penguin navy
Size 10.8 | 11.5 | 12.5 | 13.5
3,300円



Zooland - [A23ZO] Seiuchi green
Size 10.8 | 11.5 | 12.5 | 13.5
3,300円



Zooland - [A21ZO] Kuma beige
Size 10.8 | 11.5 | 12.5 | 13.5
3,300円



Zooland - [A21ZO] Koala gray
Size 10.8 | 11.5 | 12.5 | 13.5
3,300円



Zooland - [A21ZO] Kitsune pink
Size 10.8 | 11.5 | 12.5 | 13.5
3,300円

セットアイテム

アティパスと同じ動物をモチーフにした「膝当て」でハイハイ時期の赤ちゃんへの贈り物にアティパスとセットでおすすめです。



Zooland Knee Pads - [K23ZO] Kuma beige
ONE SIZE
2,750円



Zooland Knee Pads - [K23ZO] Kojika brown
ONE SIZE
2,750円



Pallet - [PA] Green mist
Size 10.8 | 11.5 | 12.5 | 13.5
3,300円



Pallet - [PA] White chocolate
Size 10.8 | 11.5 | 12.5 | 13.5
3,300円



Pallet - [PA] Smoky wood
Size 10.8 | 11.5 | 12.5 | 13.5
3,300円



Pallet - [PA] Berry fragrance
Size 10.8 | 11.5 | 12.5 | 13.5
3,300円

Pallet



Pom-Pom - [A23PO] White
Size 11.5 | 12.5
3,520円



Pom-Pom - [PO] Khaki
Size 10.8 | 11.5 | 12.5 | 13.5
3,520円



Pom-Pom - [PO] Pink
Size 10.8 | 11.5 | 12.5 | 13.5
3,520円



Pom-Pom - [PO] Beige
Size 10.8 | 11.5 | 12.5 | 13.5
3,520円

Pom-Pom

Anchor Mine



Anchor Mine - [A21NM] Navy1
Size 10.8 | 11.5 | 12.5 | 13.5
3,520円

Border



Border - [SR] Black
Size 10.8 | 11.5 | 12.5 | 13.5
3,520円

Royal



Royal - [A20RO] Peach
Size 10.8 | 11.5 | 12.5 | 13.5
3,520円

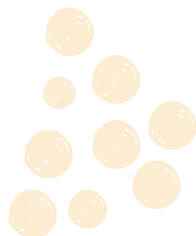


Royal - [A20RO] White
Size 10.8 | 11.5 | 12.5 | 13.5
3,520円

Mary Jane



Mary Jane - [A20MA] Black
Size 10.8 | 11.5 | 12.5 | 13.5
3,520円



Shootingstar



Shootingstar - [A20SH] Gray
Size 10.8 | 11.5 | 12.5 | 13.5
3,520円



Shootingstar - [A20SH] Cream
Size 10.8 | 11.5 | 12.5 | 13.5
3,520円

Corsage



Corsage - [AK] Pearl Gray
Size 10.8 | 11.5 | 12.5 | 13.5
3,520円



Corsage - [AK] Pink
Size 10.8 | 11.5 | 12.5 | 13.5
3,520円

Zigzag



Zigzag - [A23ZI] Navy
Size 11.5 | 12.5
3,300円



Zigzag - [A23ZI] White
Size 11.5 | 12.5
3,300円

Dotdot



Dotdot - [DD/DO] Chacoal
Size 10.8 | 11.5 | 12.5 | 13.5
3,300円



Dotdot - [DD/DO] Sparkle white
Size 10.8 | 11.5 | 12.5 | 13.5
3,300円

サイズの
微調整に



アティパス専用インソール

Attipas Insole - [AI02]
Size 10.8 | 11.5 | 12.5 | 13.5
660円

厚みのあるインソールを使うことでサイズの微調整を行うことができます。計測の後、「アティパスよりまだ足のサイズが少し小さいかな?」と感じたらインソールをご使用ください。
(インソールのサイズはアティパスと同じものをお選びください。)

成長に合わせて履ける歩育シューズ

5～7ヶ月頃



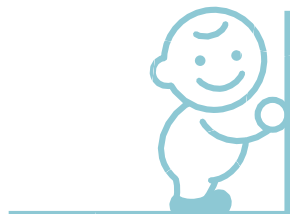
おすわり
出来たら

POINT

- ・お出かけの時は足を保護
- ・靴に慣れよう

5、6ヶ月の赤ちゃんの足は骨の数も少なく、ほとんどが軟骨状態。お出かけの時はアティパスを履いて足を保護しましょう。また、歩き出す前にアティパスを履くことで靴を履く違和感を感じにくくなります。アティパスは慣らし靴にもおすすめです。

8～11ヶ月頃



つかまり立ちが
始まったら

POINT

- ・裸足のような感覚で
バランスが取れる
- ・フローリングでも滑りにくい

まだまだ頭が大きい赤ちゃんは足裏の感覚や足の指を使ってバランスを取り、身体を支えます。アティパスは足裏や指を使ってしっかりバランスを取れるように、「裸足に近い感覚」を感じられるソールにこだわりました。

1才頃～



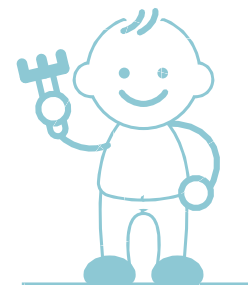
よちよち
歩き

POINT

- ・指先を使いながら歩ける
- ・履いていないような軽さ

つまずき防止の為に、つま先を上向きに設計しました。さらに、指をしっかりと使ってバランスが取れるようにつま先部分が大きくなっています。また、歩きはじめの赤ちゃんに負担がかからない重さにも気を配りました。

1才半頃～



とことこ
歩き

POINT

- ・ソールの柔軟性とフィット感
- ・熱を逃がして蒸れにくい

ソックス部分は足にしっかりとフィット。柔軟性のあるソールは赤ちゃんの歩行を助けます。ソールの裏に空いている小さな通気口は、熱を逃がし、蒸れやすい赤ちゃんの足を快適に保ちます。



Tactile socks タクタイルソックス



Tactile socks - [A22TS]
Kitsune
ONE SIZE (9cm)
2,310円



Tactile socks - [A22TS]
Panda
ONE SIZE (9cm)
2,310円



Tactile socks - [A22TS]
Tento-mushi
ONE SIZE (9cm)
2,310円

運動 / 認知 / 感覚



感覚刺激



認知刺激



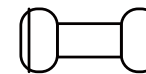
視覚刺激



目と手を
動かす



触覚刺激



運動刺激

「楽しいを育むトレーニングソックス」
視覚、聴覚を刺激しながら楽しくトレーニングできるソックスです。つま先についている人形の中には鈴が入っています。動きに合わせて軽快な音が鳴ることで赤ちゃんの運動したい気持ちを掻き立てます。足裏にはアティパスのロゴの形の滑り止めがついています。

Baby bamboo socks paint

ベビーバンブーソックスペイント



Baby bamboo socks paint - [A22RP] Red
Size 10-12 | 12-14
990円



Baby bamboo socks paint - [A22RP] Yellow
Size 10-12 | 12-14
990円



Baby bamboo socks paint - [A22RP] Purple
Size 10-12 | 12-14
990円



Baby bamboo socks paint - [A22RP] Mint
Size 10-12 | 12-14
990円



Baby bamboo socks paint - [A22RP] Sky
Size 10-12 | 12-14
990円

Animals bamboo socks

アニマルズバンブーソックス



Animals bamboo socks set - [A22SS] Kitsune
Size 10-12 | 12-14 | 16-18
1,320円



Animals bamboo socks set - [A22SS] Koala
Size 10-12 | 12-14 | 16-18
1,320円



Animals bamboo socks - [A22S] Kawauso
Size 10-12 | 12-14
880円



Animals bamboo socks - [A22S] Kitsune
Size 10-12 | 12-14
880円



Animals bamboo socks - [A22S] Koala
Size 10-12 | 12-14
880円



Animals bamboo socks - [A22S] Panda
Size 10-12 | 12-14
880円



Zooland socks set

ズーランドソックスセット



Zooland socks set - [A22ZS]
Kuma beige / Zou blue
Size 8-10 | 10-12 | 12-14
1,650円



Zooland socks set - [A22ZS]
Kuma beige / Kojika brown
Size 8-10 | 10-12 | 12-14
1,650円

Animals bamboo socks GIFT BOX



Animals bamboo socks GIFT BOX - [A22GS] Koala
Size 10-12 | 12-14
2,750円



Animals bamboo socks GIFT BOX - [A22GS] Kitsune
Size 10-12 | 12-14
2,750円



Attipas®
Happy walk

