



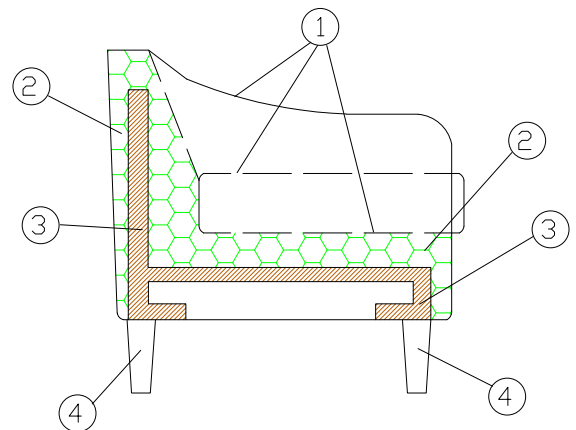
NOR



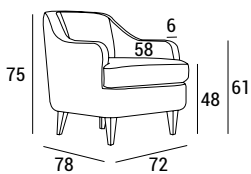
Nor è una comodissima poltrona lounge, con ampio sedile e schienale confortevole: di grande comfort e dal potenziale estetico molto versatile, senza tempo.

È costituita da un cuscino seduta staccato e gambe in legno personalizzabile nelle finiture e con colore a scelta, secondo le preferenze del cliente.

- 1 - fibra di dacron® 100 gr;
- 2 - poliuretano espanso indeformabile di diverse densità;
- 3 - telaio in multistrato e agglomerato di legno;
- 4 - piedi in legno massello tinto.



DIMENSIONI



PIEDI

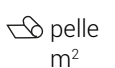
P 68 h 12



INFORMAZIONI TECNICHE



tessuto
mtl H 140 cm



pelle
m²

NOR

20

0.44

3.70

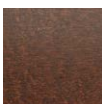
6.88

FINITURE PIEDI

Di serie

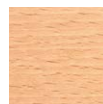
Optional

WENGÈ



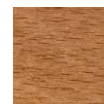
10

NATURALE



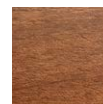
01

NOCE CHIARO



04

NOCE



05

NERO



07/20

RAL COLORE A SCELTA

