



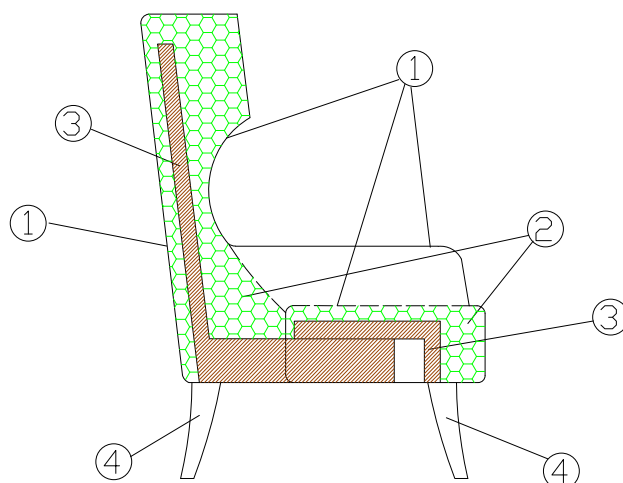
DONNA



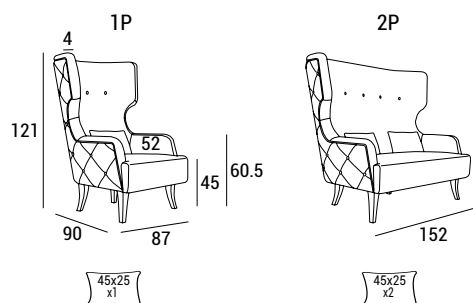
Donna è una bergère rivisitata nella forma e nello stile: elegante e accogliente, può essere interpretata in versione sia classica che contemporanea. Ideale per completare qualsiasi composizione d'arredo contract.

Donna è una bergère dalla silhouette moderna, arricchita con bottoni colorati in una raffinata lavorazione capitonné lungo lo schienale: fascino classico e stile contemporaneo si fondono in un elemento d'arredo confortevole, di elevato richiamo visivo.

- 1 - fibra di dacron® 100 gr;
- 2 - poliuretano espanso indeformabile di diverse densità;
- 3 - telaio in multistrato e agglomerato di legno;
- 4 - gambe in legno massello finto.



DIMENSIONI



GAMBE

h 25





DONNA

FINITURE PIEDI

Di serie

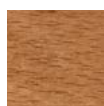
NATURALE



01

Optional

NOCE CHIARO



04

NOCE



05

NERO



07/20

WENGÈ



10

BIANCO

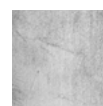


RAL 9003

FOGLIA ORO



FOGLIA ARGENTO



FOGLIA ORO
INVECCHIATO



FOGLIA ARGENTO
INVECCHIATO



RAL COLORE A SCELTA



FINITURE SCHIENALI

schienale
con rombi e
bottoni







schienale con
rombi



schienale
liscio



INFORMAZIONI TECNICHE

			 tessuto mtl H 140 cm	 pelle m ²
DONNA HIGH 1P	30	0.98	6.00	1.16
DONNA HIGH 2P	45	1.70	8.00	14.88