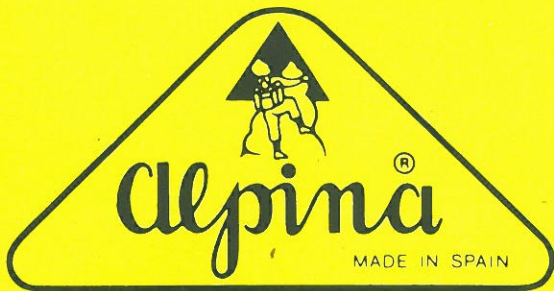


manufacturas rafel, s.a.

Santander, 71, interior 12, 08020 Barcelona (España)

CATALOGO



Annapurna, cara sur.

1986

**MOCHILAS GRANDES MARCHAS
CONFORT MOUNTAINNERING RUCKSACK
SACS GRANDE COURSE
ALPINA TORSO MULTISIZE SYSTEM S.C.**



588. KARAKORUM

Mochila doble altura, con separación intermedia opcional que proporciona 2 compartimentos independientes. Mochila indicada para excursiones y grandes marchas, trekking, etc.

Material: Cordura 500 D. Colores: Plata/Rojo y Azul/Azul marino. Altura: 69/87 cms. Capacidad: 65 a 85 L. Peso: 1560 grms. Bolsillo cámara y documentos en tapa superior. Tensor de pecho, porta piolet, martillo y esquís. Posibilidad de adaptar bolsillos ref. 596.

588. KARAKORUM

Extendable rucksack, optionally with internal separation providing two independent compartments. Designed for expeditions, mountaineering, trekking.

Material: Cordura 500 D. Colours: silver/red and blue/blue navy. Height: 69/87 cms. Capacity: 75 L. Weight: 1560 grms. Camera pocket and papers pocket in the top flap. Chest tighter. Campron, ice-axe, hammer and skis holder. Extra pockets (ref. 596) can be adapted.

588. KARAKORUM

Sac double hauteur, avec separation intermédiaire optional que proportionne deux compartiments cloisonnés. Modèle conseillé pour la randonnée, grande course, trekking, etc...

Cordura 500 D. Couleurs: Bicolore rouge/argent et bleu/marine. Hauteur: 69/87 cms. Contenance: 65 a 85 l. Poids: 1560 grs. 1 poche pour caméra et papiers dans rabat. Sangle de poitrine. Porte-piolet, marteau et skis. Possibilité d'adapter des poches supplémentaires. Ref. 596.



586. LHOTSE

Mochila doble altura con separación intermedia opcional que proporciona 2 compartimentos independientes. Modelo indicado para excursiones y trekking.

Material: Cordura 500 D. Colores: Plata/Rojo y Azul/Azul marino. Altura: 60/75 cms. Capacidad: 48/60 l. Peso: 1330 grms. Bolsillo cámara y documentos en tapa superior. Tensor de pecho, porta piolet, martillo y esquís. Posibilidad de adaptar bolsillos ref. 596.

586. LHOTSE

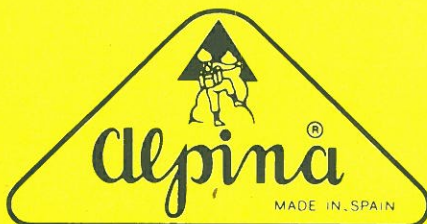
Extendable rucksack, optionally with internal separation providing two independent compartments. Designed for mountaineering and trekking.

Material: Cordura 500 D. Colours: silver/red and blue/blue navy. Height: 60/75 cms. Capacity: 48/60 l. Weight: 1330 grms. Camera pocket and papers pocket in the top flap. Chest tighter. Ice-axe, hammer, and skis holder. Extra pockets (ref. 596) can be adapted.

586. LHOTSE

Sac double hauteur avec separation intermédiaire optional que proportionne deux compartiments cloisonnés. Modèle conseillé pour la randonnée et trekking.

Cordura 500 D. Couleurs: Bicolore argent/rouge et bleu/marine. Hauteur: 60/75 cms. Contenance 48/60 l. Poids: 1330 grms. 1 poche pour caméra et papiers dans rabat. Sangle poitrine. Porte-piolet, marteau et skis. Possibilité d'adapter des poches supplémentaires ref. 596.



**MOCHILAS GRANDES MARCHAS
CONFORT MOUNTAINNERING RUCKSACK
SACS GRANDE COURSE
ALPINA TORSO MULTISIZE SYSTEM S.C.**



569. BHAGIRATHI

Modelo de doble altura y gran bolsillo delantero, compresible. Modelo indicado para grandes excursiones, expediciones, trekking, etc...

Material: Nylon 420 D. Colores: Plata/Rojo y Azul/Azul marino. Altura: 65/80 cms. Capacidad: 66/80 l. Peso: 1260 grms. Bolsillo cámara en tapa superior, porta pilotet, martillo, esquís, tensor de pecho. Posibilidad de adaptar bolsillos ref. 595.

569 BHAGIRATHI

Extendable rucksack, with a large front compressible pocket. Designed for expeditions and trekking.

Material: Nylon 420 D. Colours: Silver/red and blue/blue navy. Height: 65/80 cms. Capacity: 66/80 l. Weight: 1860 grms. Camera pocket and papers pocket in the top flap. Ice-axe, hammer and skis holder. Chest tinger. Extra pocket (ref. 595) can be adapted.

569. BHAGIRATHI

Sac double hauteur et grande poche avant, compressible. Conseillé pour grande randonnée, expeditions, trekking etc...

Nylon 420 D. Couleurs: Bicolore argent/rouge et bleu/marine. Hauteur: 65/80 cms. Contenance: 66/80 l. Poids: 1260 grms. Poche caméra dans rabat. Porte-piolet, marteau et skis. Sangle de poitrine. Possibilité d'adapter des poches ref. 595.



565. ANNAPURNA

Mochila de doble altura. Modelo indicado para excursiones, expediciones, trekking, etc...

Material: Nylon 420 D. Colores: Plata/Rojo y Azul/Azul marino. Altura: 65/80 cms. Capacidad: 60/75 l. Peso: 1185 grms. Bolsillo cámara en tapa superior, porta piolet, martillo, esquís, tensor de pecho. Posibilidad de adaptar bolsillos ref. 595.

565. ANNAPURNA

Extendable rucksack. Designed for expeditions, mountaineering, and trekking.

Material: Nylon 420 D. Colours: Silver/red and blue/blue navy. Height: 65/80 cms. Capacity: 60/75 l. Weight: 1185 grms. Camera pocket in the top flap. Ice-axe, hammer and skis holder. Chest tighter. Extra pockets (ref. 595) can be adapted.

565. ANNAPURNA

Sac double hauteur. Modèle conseillé pour randonnée, expeditions, trekking, etc...

Nylon 420 D. Couleurs: Bicolore argent/rouge et bleu/marine. Hauteur: 65/80 cms. Contenance 60/75 l. Poids: 1185 grms. Poche caméra dans rabat. Porte-piolet, marteau et skis. Sangle de poitrine. Possibilité d'adapter des poches ref. 595.



561. NUPSE

Mochila de doble altura. Modelo indicado para excursiones, expediciones, trekking, etc...

Material: Nylon 420 D. Colores: Plata/Rojo y Azul/Azul marino. Altura: 60/75 cms. Capacidad: 48/60 l. Peso: 1130 grms. Bolsillo cámara en tapa superior, porta piolet, martillo y esquís. Posibilidad de adaptar bolsillos ref. 595.

561. NUPSE

Extendable rucksack. Designed for mountaineering, expeditions trekking.

Material: Nylon 420 D. Colours: Silver/red and blue/blue navy. Height: 60/75 cms. Capacity: 48/60 l. Weight: 1130 grms. Camera pocket in the top flap. Ice-axe, hammer and skis holder. Extra pocket (ref. 595) can be adapted.

561. NUPSE

Sac double hauteur. Modèle conseille pour randonnée, expeditions, trekking, etc...

Nylon 420 D. Couleurs: Bicolore argent/rouge et bleu/marine. Hauteur: 60/75 cms. Contenance 48/60 l. Poids: 1130 grms. Rabat avec une poche caméra. Porte-piolet, marteau et skis. Possibilité d'adapter des poches ref. 595.

MOCHILAS GRANDES MARCHAS
CONFORT MOUNTAINNERING RUCKSACK
SACS GRANDE COURSE
ALPINA TORSO MULTISIZE SYSTEM S.C.



575. HIMALAYA

Mochila de doble altura y separación intermedia opcional que proporciona dos compartimentos independientes. Mochila indicada para grandes excursiones, expediciones, trekking, etc...
 Material: Nylon 420 D. Colores: Plata/Rojo y Azul/ Azul marino. Altura: 65/80 cms. Capacidad: 55/70 l. Peso: 1260 grms. Bolsillo cámara en tapa superior, porta piolet, martillo y esquís. Posibilidad de adaptar bolsillos ref. 595.

575. HIMALAYA

Extendable rucksack, optionally with internal separation providing two independent compartments. Designed for mountaineering expeditions and trekking.
 Material: Nylon 420 D. Colours: silver/red and blue/blue navy. Height: 65/80 cms. Capacity: 55/70 l. Weight: 1260 grms. Camera pocket in the top flap. Ice-axe, hammer and skis holder. Extra pocket (ref. 595) can be adapted.

575. HIMALAYA

Sac double hauteur, avec separation intermédiaire optionnelle qui proportionne deux compartiments cloisonnés. Modèle conseillé pour grande randonnée, expéditions, trekking, etc...
 Nylon 420 D. Couleurs: Bicolore, argent/rouge et bleu/marine. Hauteur: 65/80 cms. Contenance 55/70 l. Poids: 1260 grms. Possibilité d'adapter des poches ref. 595.



579. NEPAL

Mochila de doble altura y separación intermedia opcional que proporciona dos compartimentos independientes. Mochila indicada para grandes excursiones, trekking, etc...
 Material: Nylon 420 D. Colores: Plata/Rojo y Azul/ Azul marino. Altura: 65/80 cms. Capacidad: 63/77 l. Peso: 1335 grms. Bolsillo cámara en tapa superior y dos laterales exteriores. Porta piolet.

579. NEPAL

Extendable rucksack, optionally with internal separation providing two independent compartments. Designed for expeditions and trekking.
 Material: Nylon 420 D. Colours: silver/red and blue/blue navy. Height: 65/80 cms. Capacity: 63/77 l. Weight: 1335 grms. Camera pocket in the top flap and two outside pockets. Ice-axe holder.

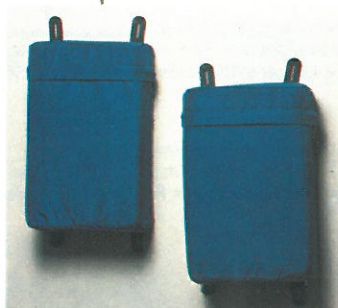
579. NEPAL

Sac double hauteur avec separation intermédiaire optionnelle qui proportionne deux compartiments cloisonnés. Modèle conseillé pour grande randonnée, trekking, etc...
 Nylon 420 D. Couleurs: Bicolore argent/rouge et bleu/marine. Hauteur: 65/80 cms. Contenance 63/77 l. Poids: 1335 grms. Rabat avec poche caméra et deux poches latérales extérieures. Porte-piolet.

BOLSILLOS ADAPTABLES

EXTRA POCKETS

POCHES ADAPTABLES



595. BOLSILLOS ADAPTABLES N a los modelos: ref. 521-525-531-535-537-561-565-569 y 575.
 Material: Nylon 420 D. Colores: Rojo y Azul. Capacidad: 8 l par. Peso: 140 grms par.

595. EXTRA POCKETS N They can be adapted to the following rucksacks: ref. 521-525-531-535-537-561-565-569-575. Material: Nylon 420 D. Colours: red and blue. Capacity: 8 l pair. Weight: 140 grms pair.

595. POUCHES ADAPTABLES N Poches adaptables aux sacs Ref. 521-525-531-535-537-561-565-569 et 575 Nylon 420 D. Couleurs rouge et bleu. Contenance 8 l la paire. Poids: 140 grms la paire.

596. BOLSILLOS ADAPTABLES C a los modelos: ref. 540-586 y 588. Material: Cordura 500 D. Colores: Rojo y Azul. Capacidad: 8 l par. Peso: 140 grms par.

596. EXTRA POCKETS C They can be adapted to the following rucksacks: ref. 540-586-588. Material: Cordura 500 D. Colours: red and blue. Capacity: 8 l pair. Weight: 140 grms pair.

596. POUCHES ADAPTABLES C Poches adaptables aux sacs Ref. 540-586 et 588. Cordura 500 D. Couleurs: rouge et bleu. Contenance: 8 l la paire. Poids: 140 grms la paire.

**MOCHILAS ALTA MONTAÑA
MOUNTAINEERING RUCKSACKS
SACS HAUTE MONTAGNE
ALPINA TORSO MULTISIZE SYSTEM C.C.**



540. TRIDENT

Mochila de doble altura. Espalda *Preformada* antideslizante con armazón anatómico rígido, interno. Modelo indicado para alta montaña, travesías con esquís, etc...

Material: Cordura 500 D. Colores: Plata/Rojo. Altura: 65/84 cms. Capacidad: 55/75 l. Peso: 1400 grms. Bolsillo cámara en tapa superior, tensor de pecho, porta piolet, martillo y esquís. Posibilidad de adaptar bolsillos ref. 596.

540. TRIDENT

Extendable rucksack. *Preshaped* non-skidding back with a rigid internal anatomical frame. Designed for mountaineering, ski-mountaineering and climbing.

Material: Cordura 500 D. Colours: silver/red. Height: 65/84 cms. Capacity: 55/75 l. Weight: 1400 grms. Camera pocket in the top flap, chest tighter. Ice-axe, hammer and skis holder. Extra pockets (ref. 596) can be adapted.

540. TRIDENT

Sac double hauteur, dos *préformé* antidérapant avec armature anatomique rigide intérieure. Modèle conseillé pour haute montagne, raid à ski, etc...

Cordura 500 D. Couleurs: Bicolore rouge/gris. Hauteur: 65/84 cms. Contenance 55/75 l. Poids: 1400 grms. Rabat avec poche caméra, sangle de poitrine. Porte-piolet, marteau et skis. Possibilité d'adapter des poches ref. 596.



535. SUPER WALKER

Modelo de doble altura. Espalda poliéster acolchada con armazón anatómico semirígido interno. Modelo indicado para alta montaña, travesías en esquís, etc...

Material: Nylon 420 D. Fondo cuero. Colores: plata/rojo y azul/gris. Altura: 59/75 cms. Capacidad: 51/64 l. Peso: 1200 grms. Bolsillo cámara y documentos en tapa superior, porta piolet, martillo y esquís. Posibilidad de adaptar bolsillos ref. 595.

535. SUPER WALKER

Extendable rucksack. Padded back lined with polyester, internal semirigid anatomical frame. Designed for mountaineering and ski-mountaineering.

Material: Nylon 420 D. Colours: red/silver and blue/grey. Height: 59/75 cms. Capacity: 51/64 l. Weight: 1200 grms. Camera pocket and papers pocket in the top flap. Ice-axe, hammer and skis holder. Extra pockets (ref. 595) can be adapted.

535. SUPER WALKER

Sac double hauteur. Dos polyester garnie mousse avec armature anatomique semi-rigide intérieure. Modèle conseillé pour haute montagne, raid à ski, etc...

Nylon 420 D. fond cuir. Couleurs: rouge/gris et bleu/gris. Hauteur: 59/75 cms. Contenance 51/64 l. Poids: 1200 grms. Rabat avec poche caméra et poche carte. Porte-piolet, marteau et skis. Possibilité d'adapter des poches ref. 595.



537. EIGER

Mochila de doble altura. Espalda poliéster acolchada con armazón anatómico semirígido interno. Modelo indicado para alta montaña, travesías con esquís, etc...

Material: Nylon 420 D. Colores: Rojo/Plata y Azul/Plata. Altura: 59/75 cms. Capacidad: 51/64 l. Peso: 1050 grms. Bolsillo cámara en tapa superior, porta piolet, martillo y esquís. Posibilidad de adaptar bolsillos ref. 595.

537. EIGER

Extendable rucksack. Padded back lined with polyester, internal semirigid anatomical frame. Designed for mountaineering and ski-mountaineering.

Material: Nylon 420 D. Colours: red/silver and blue/silver. Height: 59/75 cms. Capacity: 51/64 l. Weight: 1050 grms. Camera pocket in the top flap. Ice-axe, hammer and skis holder. Extra pockets (ref. 595) can be adapted.

537. EIGER

Sac double hauteur. Dos polyester garnie mousse avec armature anatomique semi-rigide intérieure. Modèle conseillé pour haute montagne, raid à ski, etc...

Nylon 420 D. Couleurs: rouge/argent et bleu/argent. Hauteur: 59/75 cms. Contenance: 51/64 l. Poids: 1050 grms. Rabat avec poche caméra. Porte-piolet, marteau et skis. Possibilité d'adapter des poches ref. 595.

**ARMAZON ANATOMICO SEMIRRIGIDO INTERNO
INTERNAL SEMIRIGID ANATOMICAL FRAME
ARMATURE ANATOMIQUE SEMI-RIGIDE INTERIEUR**

ESPALDA ANTIDESLIZANTE ARTICULADA
En tejido sintético de rápido secado. Doble acolchado.
ARTICULATED NONSKIDDIG FRAME
Made of synthetic material of very quickly drying. Double padded.
DOS ANTIDERAPANT ARTICULE
Tissu polyester, sèche rapidement. Double garnie mousse.



Everest. Oscar Cadiach en la pared del collado Norte, 6.900 m.



531. SUPER DRU

Mochila especialmente diseñada para travesías de esquí, escalada, etc... Espalda de poliéster acolchada con armazón anatómico semirrígido interno.
Material: Nylon 420 D. Colores: Rojo/Plata y Azul/Plata. Altura: 55 cms. Capacidad: 35 l. Peso: 800 grms. Bolsillo cámara en tapa superior. Porta piolet. Posibilidad de adaptar bolsillos ref. 595.

531. SUPER DRU

Rucksack especially designed for ski-mountaineering, climbing and hiking. Padded back lined with polyester and internal semirigid anatomical frame.
Material: Nylon 420 D. Colours: red/silver and blue/silver. Height: 55 cms. Capacity: 35 l. Weight: 800 grms. Camera pocket in the top flap. Ice-axe holder. Extra pockets (ref. 595) can be adapted.

531. SUPER DRU

Sac spécialement conseillé pour raid à ski, escalade, etc... Dos polyester garnie mousse avec armature anatomique semi-rigide intérieure.
Nylon 420 D. Couleurs: Bicolore rouge/argent et bleu/argent. Hauteur: 55 cms. Contenance: 35 l. Poids: 800 grms. Rabat avec poche caméra. Porte-piolet. Possibilité d'adapter des poches ref. 595.



517. FRENEY

Modelo muy ligero indicado como mochila de ataque y excursión de un día.
Material: Nylon 420 D. Colores: Plata/Rojo y Plata/Azul. Altura: 48 cms. Capacidad: 25 l. Peso: 400 grms. Bolsillo documentos en tapa superior. Porta piolet.

517. FRENEY

Very light rucksack. Designed for climbing and hiking.
Material: Nylon 420 D. Colours: silver/red and silver/blue. Height: 48 cms. Capacity: 25 l. Weight: 400 grms. Papers pocket in the top flap. Ice-axe holder.

517. FRENEY

Modèle très léger. Conseillé comme sac d'attaque et petites randonnées.
Nylon 420 D. Couleurs: argent/rouge et argent/bleu. Hauteur: 48 cms. Contenance: 25 l. Poids: 400 grms. Rabat avec une poche carte. Porte-piolet.



521. YOSEMITE

Modelo muy ligero y flexible indicado para escaladas de 1 ó 2 días y excursiones ligeras.
Material: Nylon 420 D. Colores: Plata/Rojo y Plata/Azul marino. Altura: 55 cms. Capacidad: 35 l. Peso: 770 grms.
Bolsillo cámara en tapa superior. Porta piolet, esquís, etc. Posibilidad de adaptar bolsillos ref. 595.

521. YOSEMITE

Rucksack very light and flexible. Designed for one or two days long hike or climbing.
Material: Nylon 420 D. Colours: silver/red and silver/blue. Height: 55 cms. Capacity: 35 l. Weight: 770 grms. Camera pocket in the top flap. Ice-axe and skis holder. Extra pockets (ref. 595) can be adapted.

521. YOSEMITE

Modèle très léger et flexible, conseillé pour escalades de 1 ou 2 jours et petites randonnées.
Nylon 420 D. Couleurs: argent/rouge et argent/bleu. Hauteur: 55 cms. Contenance: 35 l. Poids: 770 grms. Rabat avec une poche caméra. Porte-piolet, skis etc... Possibilité d'adapter des poches ref. 595.



525. CROZ

Modelo doble altura, muy ligero y flexible indicado para escalada de alta montaña y excursiones.
Material: nylon 420 D. Colores: Plata/Rojo y Plata/Azul. Altura: 60/75 cms. Capacidad: 50/60 l. Peso: 810 grms.
Bolsillo cámara en tapa superior. Porta piolet, martillo y esquís, etc. Posibilidad de adaptar bolsillos ref. 595.

525. CROZ

Extendable rucksack very light and flexible. Designed for one or two days long hikes.
Material: Nylon 420 D. Colours: silver/red and silver/blue. Height: 60/75 cms. Capacity: 50/60 l. Weight: 810 grms.
Camera pocket in the top flap. Ice-axe, hammer and skis holder. External pockets (ref. 595) can be adapted.

525. CROZ

Sac double hauteur très léger et flexible, conseillé pour escalade d'haute montagne et randonnée.
Nylon 420 D. Couleurs: argent/rouge et argent/bleu. Hauteur: 60/75 cms. Contenance: 50/60 l. Poids: 810 grms.
Rabat avec poche caméra. Porte-piolet, marteau, skis, etc... Possibilité d'adapter des poches ref. 595.

BOLSA MAGNESIA

MAGNESIUM BAG

SAC MAGNESIE



174. BOULDER

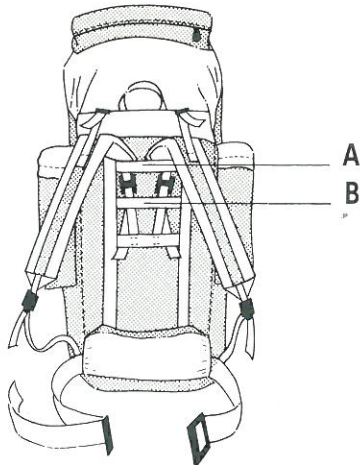
Material: Nylon 420 + forro polar. Colores: Violeta/Oro y Amarillo/Azul. Altura: 21 cms. Capacidad: 2 l. Peso: 90 grms.

174. BOULDER

Material: Nylon 420 D. Interior polar-fleece. Colours: Yellow/blue and violet /gold. Height: 21 cms. Capacity: 2 l. Weight: 90 grms.

174. BOULDER

Nylon 420 D. Doublure polaire. Couleurs: violet/or et jaune/bleu. Hauteur: 21 cms. Contenance: 2 l. Poids 90 grms.



dos posiciones



463. KATMANDU-3

Modelo de doble altura con separación intermedia opcional que proporciona 2 compartimentos independientes. Armazón interno maleable. Modelo indicado para excursiones, trekking, etc...

Material: Nylon 420/210 D. Colores: Rojo/Azul marino y Azul/Azul marino. Altura: 60/75 cms. Capacidad: 60/74 l. Peso: 780 grms. Bolsillo cámara en tapa superior. 3 bolsillos exteriores.

463. KATMANDU-3

Extendable rucksack, optionally with internal separation providing two independent compartments. Internal malleable frame. Designed for mountaineering and trekking.

Material: Nylon 420/210 D. Colours: red/blue and blue/blue navy. Height: 60/75 cms. Capacity: 60/74 l. Weight: 780 grms. Camera pocket in the top flap and three outside pockets.

463. KATMANDU-3

Sac double hauteur avec separation intermédiaire optional que proportionne deux compartiments cloisonnés. Armature intérieur malléable. Modèle conseillé pour randonnées, trekking, etc...

Nylon 420/210 D. Couleurs: rouge/marine et bleu/marine. Hauteur: 60/75 cms. Contenance: 60/74 l. Poids: 780 grms. Rabat avec une poche caméra. Trois poches extérieures.



461. KATMANDU-2

Modelo de doble altura con separación intermedia opcional que proporciona dos compartimentos independientes. Armazón interno maleable. Modelo indicado para excursiones, trekking, etc...

Material: Nylon 420/210 D. Colores: Rojo/Azul marino y Azul/Azul marino. Altura: 60/75 cms. Capacidad: 56/70 l. Peso: 750 grms. Bolsillo cámara en tapa superior. Dos bolsillos exteriores y porta piolet.

461. KATMANDU-2

Extendable rucksack, optionally with internal separation providing two independent compartments. Internal malleable frame. Designed for mountaineering and trekking.

Material: Nylon 420/210 D. Colours: red/blue navy and blue/blue navy. Height: 60/75 cms. Capacity: 56/70 l. Weight: 750 grms. Camera pocket in the top flap and two outside pockets. Ice-axe holder.

461. KATMANDU-2

Sac double hauteur avec separation intermédiaire optional que proportionne deux compartiments cloisonnés. Armature intérieur malléable. Modèle conseillé pour randonnées, trekking, etc...

Nylon 420/210 D. Couleurs: rouge/marine et bleu/marine. Hauteur: 60/75 cms. Contenance: 56/70 l. Poids: 750 grms. Rabat avec poche caméra. Deux poches extérieures et porte-piolet.



455. PIONER-3

Modelo de doble altura. Armazón interno maleable. Modelo indicado para excursiones. Material: Nylon 420/210 D. Colores: Rojo/Azul marino y Azul/Azul marino. Altura: 58/73 cms. Capacidad: 59/72 l. Peso: 730 grms. 3 bolsillos exteriores.

455. PIONER-3

Extendable rucksack. Internal malleable frame. Designed for mountaineering. Material: Nylon 420/210 D. Colours: red/blue navy and blue/blue navy. Height: 58/73 cms. Capacity: 59/72 l. Weight: 730 grms. Three outside pockets.

455. PIONER-3

Sac double hauteur. Armature intérieur malléable. Modèle conseillé pour randonnées. Nylon 420/210 D. Couleurs: rouge/marine et bleu/marine. Hauteur: 58/73 cms. Contenance: 59/72 l. Poids: 730 grms.



451. PIONER-2

Mochila de doble altura. Armazón interno maleable. Modelo indicado para excursiones. Material: Nylon 420/210 D. Colores: Rojo/Azul marino y Azul/Azul marino. Altura: 58/73 cms. Capacidad: 55/68 l. Peso: 710 grms. 2 bolsillos exteriores y porta piolet.

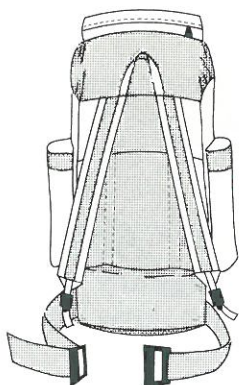
451. PIONER-2

Extendable rucksack. Internal malleable frame. Designed for mountaineering. Material: Nylon 420/210 D. Colours: red/blue navy and blue/blue navy. Height: 58/73 cms. Capacity: 55/68 l. Weight: 710 grms. Two outside pockets. Ice-axe holder.

451. PIONER-2

Sac double hauteur. Armature intérieur malléable. Modèle conseillé pour randonnées. Nylon 420/210 D. Couleurs: rouge/marine et bleu/marine. Hauteur: 58/73 cms. Contenance: 55/68 l. Poids: 710 grms. Deux poches extérieures et porta-piolet.

MOCHILAS EXCURSIONISMO HIKING RUCKSACKS SACS RANDONNEE



Esta gama de modelos de varias capacidades, está destinada a excursionistas juveniles y pequeñas salidas de un día o fin de semana. Aunque de construcción algo más simplificada, mantienen los elementos técnicos básicos que hacen de esta serie unas mochilas *confortables, estables y duraderas*. Material: Nylon 420/210 D. Colores: Rojo/ Azul marino y Azul/Azul marino. ARMAZON interno MALEABLE a voluntad del usuario, formado por dos pletinas metálicas y paralelas. *Hombreras acolchadas, cojín lumbar extra acolchado*.

This range for different capacity models is designed for infantile and young excursionists and for one-day or week-end excursions or outings. They are a little more simple but they keep the basic technic elements which make our sacks *comfortable, stable and durable*. Material: Nylon 420/210 D. Colours: red/blue navy and blue/blue navy. Inner malleable frame at user's will, constructed with two vertical parallel narrow metal plates. *Padded shoulder straps. Extra padded lumbar pad*.

Une gamme de sacs à contenance variable, pour les randonneurs et les jeunes. De construction simple mais possédant les caractéristiques d'une série de sacs *robustes et confortables*. En tissu nylon 420/210 D. Equipe de deux bagetes métalliques malleables. *Bretelles et coussin lombaire garnis mousse*. Couleurs: rouge/marine et bleu/marine.



421. MONTE ROSA

Bolsillo cámara en tapa superior y 3 exteriores. Altura: 47 cms. Capacidad: 38 l. Peso: 560 grms.

421. MONTE ROSA

Camera pocket in the top flap and three outside pockets. Height: 47 cms. Capacity: 38 l. Weight: 560 grms.

421. MONTE ROSA

Rabat avec poche caméra. Trois poches extérieures. Hauteur: 47 cms. Contenance: 38 l. Poids: 560 grms.



427. RANGER

Doble altura. Bolsillo cámara en tapa superior y 3 exteriores. Altura: 53/66 cms. Capacidad: 45/55 l. Peso: 640 grms.

427. RANGER

Extendable rucksack. Camera pocket in the top flap and three outside pockets. Height: 53/66 cms. Capacity: 45/55 l. Weight: 640 grms.

427. RANGER

Sac double hauteur. Rabat avec poche caméra. Trois poches extérieures. Hauteur 53/66 cms. Contenance: 45/55 l. Poids: 640 grms.



417. SABOREDO

Doble altura. Bolsillo cámara en tapa superior y 2 exteriores. Altura: 44/57 cms. Capacidad: 36/46 l. Peso: 560 grms.

417. SABOREDO

Extendable rucksack. Camera pocket in the top flap and two outside pockets. Height: 44/57 cms. Capacity: 36/46 l. Weight: 560 grms.

417. SABOREDO

Double hauteur. Rabat avec poche caméra et deux poches extérieures. Hauteur: 44/57 cms. Contenance: 36/46 l. Poids: 560 grms.



413. MONTARDO

Bolsillo cámara en tapa superior y 2 exteriores. Altura 44 cms. Capacidad: 30 l. Peso: 450 grms.

413. MONTARDO

Camera pocket in the top flap and two outside pockets. Height: 44 cms. Capacity: 30 l. Weight: 450 grms.

413. MONTARDO

Rabat avec poche caméra et deux poches extérieures. Hauteur: 44 cms. Contenance: 30 l. Poids: 450 grms.



401. TYROL

Bolsillo cámara en tapa superior y 1 exterior. Altura 41 cms. Capacidad: 24 l. Peso 370 grms.

401. TYROL

Camera pocket in the top flap and one outside pocket. Height: 41 cms. Capacity: 24 l. Weight: 370 grms.

401. TYROL

Rabat avec poche caméra et une poche extérieure. Hauteur: 41 cms. Contenance: 24 l. Poids: 370 grms.

MOCHILAS INFANTILES

JUNIOR RUCKSACKS

SACS POUR ENFANTS



391. MUNCHEN

Sin armazón. Hombreras de cinta. 1 bolsillo exterior. Altura: 30 cms. Capacidad: 10 l. Peso: 120 grms.

391. MUNCHEN

Sack without frame. Webbing shoulder straps. One outside pocket. Height: 30 cms. Capacity: 10 l. Weight: 120 grms.

391. MUNCHEN

Sac sans armature. Bretelles sangle. Une poche extérieure. Hauteur: 30 cms. Contenance: 10 l. Poids: 120 grms.



395. BERET

Espalda acolchada y 2 bolsillos exteriores. Altura: 36 cms. Capacidad: 18 l. Peso: 190 grms.

395. BERET

Padded back and two outside pockets. Height: 36 cms. Capacity: 18 l. Weight: 190 grms.

395. BERET

Dos garnis mousse, deux poches extérieures. Hauteur 36 cms. Contenance: 18 l. Poids: 190 grms.

MOCHILAS CON ARMAZON DE TRANSPORTE PACKSACKS SACS PORTAGE



611. KUSMA

Modelo de dos compartimentos independientes. Cinco bolsillos exteriores y bolsillo cámara en tapa superior.
Material: Nylon 420/210 D. + Armazón 645. Colores: Rojo/Azul Marino y Azul/Azul Marino. Altura: 85 cms. Capacidad: 65 l. Peso: 1120 grms.

611. KUSMA

Rucksack with two independent compartments and with pack-frame. Camera pocket in the top flap and five outside pockets.
Material: Nylon 420/210 D. Colours: red/blue navy and blue/blue navy. Height: 85 cms. Capacity: 65 l. Weight: 1120 grms.

611. KUSMA

Sac à 2 compartiments cloisonnés, 5 poches extérieures et rabat avec une poche caméra.
Nylon 420/210 D. + claie ref. 645. Couleurs: rouge/marine et bleu/marine. Hauteur: 85 cms. Contenance: 65 l. Poids: 1120 grms.



607. CHITRAL

Modelo de dos compartimentos independientes. Dos bolsillos exteriores y bolsillo cámara en tapa superior.
Material: Nylon 420/210 D. + Armazón 645. Colores: Rojo/Azul Marino y Azul/Azul Marino. Altura: 85 cms. Capacidad: 55 l. Peso: 1070 grms.

607. CHITRAL

Rucksack with two independent compartments and with pack-frame. Camera pocket in the top flap and two outside pockets.
Material: Nylon 420/210 D. Colours: red/blue and blue/blue navy. Height: 85 cms. Capacity: 55 l. Weight: 1070 grms.

607. CHITRAL

Sac à 2 compartiments cloisonnés, 2 poches extérieures et 1 poche caméra dans rabat.
Nylon 420/210 D. + claie ref. 645. Couleurs: rouge/marine et bleu/marine. Hauteur: 85 cms. Contenance: 55 l. Poids: 1070 grms.



603. GURKA

Dos bolsillos exteriores y bolsillo documentos en tapa superior.
Material: Nylon 420/210 D. + Armazón. Colores: Rojo/Azul Marino y Azul/Azul Marino. Altura: 78 cms. Capacidad: 45 l. Peso: 1000 grms.

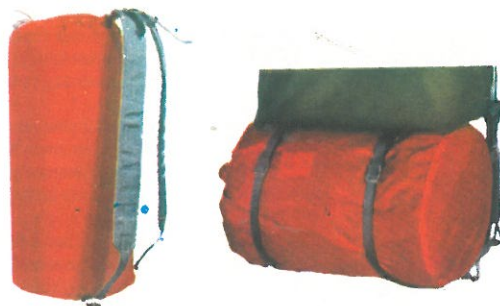
603. GURKA

Rucksack with packframe. Papers pocket in the top flap and two outside pockets.
Material: Nylon 420/210 D. Colours: red/blue navy and blue/blue navy. Height: 78 cms. Capacity: 45 l. Weight: 1000 grms.

603. GURKA

Sac à 2 poches extérieures et 1 poche rabat.
Nylon 420/210 D. + claie ref. 645. Couleurs: rouge/marine et bleu/marine. Hauteur: 78 cms. Contenance: 45 l. Poids: 1000 grms.

SACO COMPLEMENTARIO EXTRA STUFF BAG SAC COMPLEMENTAIRE



630. SACO COMPLEMENTARIO

Saco impermeable para llevar el saco de dormir, etc. También utilizable como pequeña mochila, utilizando las hombrecas del armazón de transporte.
Material: Nylon 420/210 D. Colores: Rojo y Azul. Capacidad: 25 l. Peso: 200 grms. Altura: 52 cms. Ø: 25 cms.

630. EXTRA STUFF BAG

Waterproof sack for sleeping bag. It can be also used as small rucksack by means of the rucksack shoulder straps.
Material: Nylon 420/210 D. Colours: red and blue. Capacity: 25 l. Weight: 200 grms. Height: 52 cms. Ø: 25 cms.

630. SAC COMPLEMENTAIRE

Sac imperméable, peut contenir un sac de couchage et peut se transformer en sac à dos en utilisant les bretelles de la claie.
Nylon 420/210 D. Couleurs: rouge et bleu. Hauteur: 52 cms. Ø 25 cms. Contenance: 25 l. Poids: 200 grms.

ARMAZONES DE TRANSPORTE PACKFRAMES CLAIE PORTAGE



645. ARMAZON DE TRANSPORTE

Material: tubo aleación ligera Ø 18 mm. Construcción: Remachado. Peso: 710 grms. Altura: 77 cms. Hombrecas y cinturón acolchados.

645. PACKFRAME

Made of light alloy Ø 18 mm. Construction riveted. Weight: 710 grms. Height: 77 cms. Shoulder straps and padded floating belt.

645. CLAIE TRANSPORT

En tube alliage léger Ø 18 mm. Riveté. Bretelles et ceinture garnis mousse. Hauteur: 77 cms. Poids: 710 grms.

**PORTA BEBES
BABY CARRIER
PORTE BÉBÉ**

**MOCHILAS Y BOLSAS ESQUI
SKI RUCKSACKS AND BAGS
SACS ET SACOCHES SKI**



650. PORTA BEBE I

Hombreras acolchadas. Material: Nylon + tubo aleación ligera Ø 18 mm. Colores: Rojo y Azul. Peso: 450 grms.

650. BABY CARRIER I

Material: Nylon and light alloy tube Ø 18 mm. Padded shoulder straps. Colours: red and blue. Weight: 450 grms.

650. PORTE-BEBE I

En nylon et tube d'alliage léger Ø 18 mm. Bretelles garnies mousse. Couleurs: rouge et bleu. Poids 450 grms.



651. PORTA BEBE II

En este modelo, el bebé puede ir de cara o de espalda. Hombreras acolchadas. Material: Nylon + tubo aleación ligera Ø 18 mm. Colores: Rojo y Azul. Peso: 600 grms.

651. BABY CARRIER II

Material: Nylon and light alloy tube Ø 18 mm. Padded shoulder straps. Colours: red and blue. Weight: 600 grms. In this model the baby can go front or back.

651. PORTE-BEBE II

En nylon et tube d'alliage léger Ø 18 mm. Bretelles garnies mousse. Couleurs: rouge et bleu. Poids 600 grms. Le bébé peut aller de face ou de dos.



652. PORTA BEBE III

Modelo con cabezal y patas de apoyo. Hombreras acolchadas. Material: Nylon + tubo de aleación ligera Ø 18 mm. Colores: Rojo y Azul. Peso: 1100 grms.

652. BABY CARRIER III

Model with head-rest and foot-rest. Material: Nylon and light alloy tube Ø 18 mm. Colours: red and blue. Weight: 1100 grms. Padded shoulder straps.

652. PORTE-BEBE III

Modèle avec appui-tête et pied d'appui. En nylon et tube d'alliage léger Ø 18 mm. Bretelles garnies mousse. Couleurs: rouge et bleu. Poids 1100 grms.



375. TREDOS

Material: Nylon 420/210 D. Colores: Marrón/Oro, Azul Marino/Rojo y Azul/Azul Marino. Altura: 38 cms. Capacidad: 12 l. Peso: 180 grms.

375. TREDOS

Material: Nylon 420/210 D. Colours: brown/gold, blue navy/red and blue/blue navy. Height: 38 cms. Capacity: 12 l. Weight: 180 grms.

375. TREDOS

Nylon 420/210 D. Couleurs marron/or-marine/rouge-bleu/marine. Hauteur: 38 cms. Contenance: 12 l. Poids: 180 grms.



379. ZERMAT N

Espalda Acolchada. Material: Nylon 420/210 D. Colores: Marrón/Oro, Azul Marino/Rojo, Azul/Azul Marino y Rojo. Altura: 38 cms. Capacidad: 22 l. Peso: 260 grms.

379. ZERMAT N

Padded back. Material: Nylon 420/210 D. Colours: brown/gold, blue navy/red, blue/blue navy and red. Height: 38 cms. Capacity: 22 l. Weight: 260 grms.

379. ZERMAT N

Dos garni mousse. Nylon 420/210 D. Couleurs: marron/or-marine/rouge-bleu/marine et rouge. Hauteur: 38 cms. Contenance 22 l. Poids: 260 grms.



382. ZERMAT C

Espalda Acolchada. Material: Cordura 500 D. Colores: Rojo/Plata, Azul/Plata, Azul Marino/Azul y Rojo. Altura 38 cms. Capacidad: 22 l. Peso: 320 grms.

382. ZERMAT C

Padded back. Material: Cordura 500 D. Colours: red/silver, blue/silver, blue/blue navy and red. Height: 38 cms. Capacity: 22 l. Weight: 320 grms.

382. ZERMAT C

Dos garni mousse. Cordura 500 D. Couleurs: rouge/argent-bleu/argent-marine/bleu et rouge. Hauteur: 38 cms. Contenance: 22 l. Poids: 320 grms.



215. PALLARS

Bolsa-bandolera-mochila. Bolsillo frontal con cierre cremallera. Material: Nylon 420 D. Colores: Rojo y Gris. Capacidad: 10 l. Peso: 210 grms. Medidas: 24 x 31 x 10 cms.

215. PALLARS

Back bandolier-rucksack. Zipped front pocket. Material: Nylon 420 D. Colours: red and grey. Capacity: 10 l. Weight: 210 grms. Dimensions: 24 x 31 x 10 cms.

215. PALLARS

Sacoche et petit sac a dos. 1 poche sur le devant avec fermeture à glissières. En nylon 420 D. Couleurs: rouge et gris. Contenance: 10 l. Poids: 210 grms. Dimensions: 24 x 31 x 10 cms.

200. RIÑONERA I

Cinturón ancho 50 mm. con hebilla tipo paracaidista. Material: Cordura 500 D. Colores: Rojo, Azul y Plata. Capacidad: 1,5 l. Peso: 130 grms.



200. RIÑONERA I

Belt 50 mm. wide with parachute buckle. Material: Cordura 500 D. Colours: red, blue and silver. Capacity: 1,5 l. Weight: 130 grms.

200. RIÑONERA I

Petit sacoché de ski en Cordura 500 D. Couleurs: rouge, bleu et argent. Contenance: 1,5 l. Poids: 130 grms. Ceinture en sangle 50 mm. avec boucle rapide.

201. RIÑONERA II

Cinturón ancho 50 mm. con hebilla tipo paracaidista. Material: Cordura 500 D. Colores: Rojo, Azul y Plata. Capacidad: 4 l. Peso: 140 grms.



201. RIÑONERA II

Belt 50 mm. wide with parachute buckle. Material: Cordura 500 D. Colours: red, blue and silver. Capacity: 4 l. Weight: 140 grms.

201. RIÑONERA II

Grande sacoché de ski en Cordura 500 D. Couleurs: rouge, bleu et argent. Contenance: 4 l. Poids: 140 grms. Ceinture en sangle 50 mm. avec boucle rapide.



675. TRAVEL TREKK

Maleta mochila. Material: Nylón 420 D. Colores: gris/rojo. Medidas: 55 x 35 x 22 cms. Capacidad: 55 l. Peso: 1200 grms.

675. TRAVEL TREKK

Travelling bag convertible rucksack. Material: Nylon 420 D. Colours: grey/red. Dimensions: 55 x 35 x 22 cms. Capacity: 55 l. Weight: 1200 grms.

675. TRAVEL TREKK

Valise sac. Nylon 420 D. Couleurs: gris/rouge. Dimensions: 55 x 35 x 22 cms. Contenance: 55 l. Poids: 1200 grms.



680. PETATE TREKKING

Material: Nylón 420 D. Colores: rojo/gris. Medidas: 90 x 38 x 28. Capacidad: 95 l. Pesp: 500 grms. Preparado para acoplarle tirantes de hombros ref. 10954 y llevarlo como mochila.

680. PETATE TREKKING

Material: Nylon 420 D. Colours: red/grey. Dimensions: 90 x 38 x 28 cms. Capacity: 95 l. Weight: 500 grms. It can be used as a rucksack when shoulder straps (ref. 10954) are adapted.

680. PETATE TREKKING

Nylon 420 D. Couleurs: rouge/gris. Dimensions: 90 x 38 x 28. Contenance: 95 l. Poids: 500 grms. On peut se transformer en sac à dos en utilisant les bretelles ref. 10954.



685. TRAVEL SPORT-1

Material: Nylon 420 D, resinado. Colores: gris/rojo. Medidas: 50 x 30 x 20 cms. Capacidad: 30 l. Peso: 360 grms.

685. TRAVEL SPORT-1

Material: Nylon 420 D. Acrylic coated. Colours: grey/red. Dimensions: 50 x 30 x 20 cms. Capacity: 30 l. Weight: 360 grms.

685. TRAVEL SPORT-1

Nylon 420 D. Enduit acrylic. Couleurs: gris/rouge. Dimensions: 50 x 30 x 20 cms. Contenance: 30 l. Poids: 360 grms.



689. TRAVEL SPORT-2

Material: Nylon 420 D, resinado. Colores: gris/rojo. Medidas: 57 x 36 x 22 cms. + bolsillo 43 x 28 x 6 cms. Capacidad: 65 l. Peso: 550 grms.

689. TRAVEL SPORT-2

Material: Nylon 420 D, acrylic coated. Colours: grey/red. Dimensions: 57 x 36 x 22 cms. pocket 43 x 28 x 6 cms. Capacity: 65 l. Weight: 550 grms.

689. TRAVEL SPORT-2

Nylon 420 D. Enduit acrylis. Couleurs: gris/rouge. Dimensions: 57 x 36 x 22 cms. + poche 43 x 28 x 6 cms. Contenance: 65 l. Poids: 550 grms.

SACOS DORMIR SLEEPING BAGS SACS DE COUCHAGE



SACOS DE DORMIR DE FIBRA SINTETICA

Los sacos de dormir de fibra sintética, gracias a las últimas evoluciones técnicas, han mejorado considerablemente sus propiedades caloríficas y de volumen con relación a los de duvet, materia empleada tradicionalmente en la confección de sacos de gran calidad.

Las fibras sintéticas también tienen sus ventajas como: su mejor precio, no provocan alergias, poder lavarse sin perder su poder calorífico, son prácticamente imputrescibles y su gran duración no exige precauciones especiales de conservación. Su utilización es especialmente recomendable en condiciones de Humedad importante (espeleología, climas marítimos etc.).

La elección de los materiales y el sistema de construcción, son factores muy determinantes en la obtención de un buen saco de dormir.

MATERIALES. El tejido exterior, es un nylon permeable al aire, permitiendo la transpiración del cuerpo. El tejido interior, es en nylon o cotonex. Cotonex; es una mezcla de algodón, poliéster y nylon, de tacto muy agradable, similar al algodón y presentando sobre éste, la ventaja de no absorber la humedad del cuerpo y secar fácilmente. El relleno es de THERMOLIN, (A) fibra de poliéster hueca, o sea, en forma de tubo que retiene el aire en su interior, lo que significa que, en igualdad de peso, mayor volumen y por lo tanto, mayor capacidad calorífica.

THERMOLIN es una fibra elástica, estable y aislante, que ofrece una buena relación peso/calor y su acabado tacto pluma, le proporciona una gran compresionabilidad.

CONSTRUCCION. La utilización de dos o más capas de THERMOLIN independientes formándose capas de aire entre sí aumentan su poder aislante. Para obtener sacos apropiados para bajas temperaturas manteniendo un peso y volumen reducido, se sigue el principio de situar mayor volumen (60%) de relleno en la parte superior que en la inferior (40%), toda vez que esta parte, al quedar comprimida por el cuerpo del usuario, pierde eficacia calorífica y en cambio la superior actúa al máximo de su volumen. Las costuras transversales exteriores, están intercaladas con las interiores de forma que no coincidan, evitando la fuga directa del aire caliente interior. Las capas están unidas a los laterales del saco evitando todo desplazamiento.

Los sacos apropiados para unas bajas temperaturas, van provistos de un (B) COLLAR INTERIOR relleno de fibra, ajustable por medio de un cordón a los hombros, evitando la fuga de aire caliente hacia el exterior y la penetración de aire frío al interior. Algunos modelos están provistos de cremallera lateral protegida interiormente por una pestaña rellena de fibra, para evitar la fuga de calor interior. Esta cremallera que se cierra y abre en dos sentidos, facilita la entrada y salida del saco, al propio tiempo que actúa de regulador de temperatura en caso de calor, al permitir la abertura a nivel de los pies. (C).

En cada modelo encontrarán la descripción de sus características térmicas así como, las temperaturas a soportar, para las cuales han sido proyectados.

SYNTHETIC FILLED SLEEPING BAGS

As a result of the latest technical innovations, sleeping bags have improved considerably in their calorific properties compared to the down and feather ones, which are normally considered to be the best.

The synthetic filled sleeping bags have certain advantages over the down and feather ones as for example:

They cost less, they are washable without losing their calorific properties, they don't provoke allergies, they are nearly indestructible and they don't need any special care for their conservation. Their use is especially recommended in conditions of damp weather (speleology, maritime climates and so on).

Essential factors in making a good sleeping bag are the choice of materials and the system followed in making it:

Materials:

The exterior material is a nylon which allows the body to breathe and perspire naturally.

The interior material is made of nylon and cotonex. COTONEX is a mixture of nylon, cotton and polyester; its touch is very pleasant and similar to cotton, having the advantage of not absorbing the humidity of the body and of drying very quickly. The fill is THERMOLIN (A), a hollow polyester fibre which keeps air inside, meaning there is more volume for the same weight and therefore a greater calorific capacity. THERMOLIN is an elastic, stable and insulating fibre that gives a good ratio weight/heat. It also has a touch which is similar to that of down and is easy to compress.

Manufacturing details:

The use of two or more independent layers of THERMOLIN provides an air chamber. In order to produce sleeping bags suitable for low temperatures without making them very voluminous or heavy, the major part of the fill (60%) is placed in the upper side of the sleeping bag and the other (40%) is placed in the lower side. This is done in this way because, while the lower side is compressed by the body's weight and loses volume, the upper side, not being compressed, has all its volume and gives the maximum calorific efficiency.

The layers of THERMOLIN are joined to the inner and outer fabric by means of transversal seams to avoid displacement of the layers.

The outer transversal sewings and the inner ones are not aligned, that is to say where there is a sewing in the outer fabric there is not one in the same place in the inner fabric, thus allowing the maximum insulation.

These sleeping bags, designed to support low temperatures, have been provided with an inner (B) COLLAR filled with fibre which is adjustable by means of a cord around the shoulders. This collar avoids convected heat loss through draughts.

Some models have a side two-way zipper. Internally the zipper is covered by a flap filled with fibre to avoid heat loss. This zipper can be adjusted from inside and makes easier to get in and out of the sleeping bag. It's also very useful for regulating the temperature when one is too hot (C).

Each model carries a description of its composition as well as the range of temperature for which it has been designed.

SACOS DE COUCHAGE EN FIBRA SINTETICA

Grâce aux derniers progrès techniques, les sacs de couchage en fibre synthétique ont considérablement amélioré leurs propriétés calorifiques et leur volume par rapport aux sacs en duvet, matière traditionnellement employée pour la confection de sacs de grande qualité.

Les fibres synthétiques possèdent également les avantages suivants: elles coûtent moins cher, elles ne causent pas d'allergie et peuvent se laver sans perdre leur pouvoir calorifique; elles sont pratiquement imputrescibles et n'exigent aucune précaution spéciale de conservation. Leur utilisation est spécialement recommandée dans des conditions d'humidité importantes (spéléologie, climats maritimes, etc.).

Le choix des matières et le système de fabrication sont des facteurs absolument déterminants pour obtenir un bon sac de couchage.

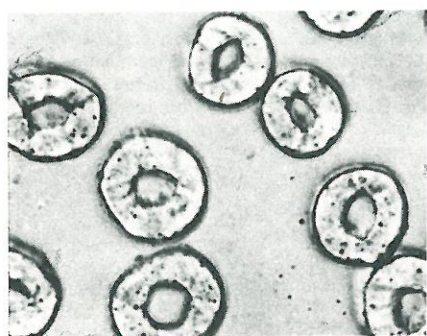
Matériaux.— Le tissu extérieur est un nylon perméable à l'air qui permet la transpiration du corps. Le tissu intérieur est en nylon et cotonex. COTONEX est un mélange de coton, polyester et nylon, d'un toucher très agréable, semblable à celui du coton, mais présentant sur celui-ci l'avantage de ne pas absorber l'humidité du corps et de sécher facilement. Le garnissage est en THERMOLIN, (A) fibre de polyester creuse, c'est-à-dire en forme de tube qui retient l'air à l'intérieur, ce qui signifie, pour un même poids, un plus grand volume et par conséquent une capacité calorifique supérieure. THERMOLIN est une fibre élastique, isolante et stable qui offre une bonne relation poids/chaleur et sa finition de «toucher comme la plume» lui donne une grande compressibilité.

Confection.— L'utilisation de deux ou plusieurs nappes indépendantes qui forment des couches d'air entre elles augmente leur pouvoir isolant. Pour obtenir des sacs appropriés aux basses températures, tout en maintenant un poids et un volume réduit, on suit le principe de placer la plus grande partie du rembourrage (60%) dans la partie supérieure et le reste (40%) est placé dans la partie inférieure. Cette dernière par suite de la compression du corps perd de l'efficacité calorifique, mais par contre la partie supérieure agit au maximum de son volume et de son pouvoir calorifique.

Les coutures transversales extérieures sont décalées par rapport aux coutures intérieures de façon à ne pas coïncider entre elles, évitant ainsi la déperdition directe de l'air chaud. Les nappes sont unies aux parois du sac pour éviter tout déplacement.

Les sacs utilisables en basses températures comportent une collerette (B) intérieure rembourrée de fibre, ajustable au moyen d'un cordon aux épaules, permettant ainsi d'éviter la déperdition d'air chaud à l'extérieur et la pénétration d'air froid à l'intérieur. Certains modèles sont équipés de fermeture à glissière latérale protégée intérieurement par un rabat garni de fibre pour empêcher la fuite de chaleur. Cette fermeture à glissière qui s'ouvre et se ferme dans les deux sens facilite l'entrée et sortie du sac et agit en même temps comme régulateur de température en cas de chaleur en permettant l'ouverture à niveau des pieds (C).

Chaque modèle est présenté avec la description de ses caractéristiques thermiques ainsi que les diverses températures pour lesquelles il a été conçu.



A



B

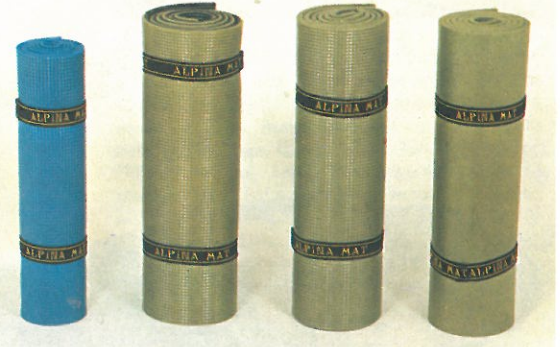


C

COLCHONETAS AISLANTES INSULATING MATS MATELAS ISOLANT



ESPUMA POLIETILENO CELULA CERRADA CLOSED CELL POLYETHYLENE POLYÉTHYLÈN ÉTANCHE



5020

5015

5013

5010

5020. ALPINA MAT. Unicolor Grabada

Medidas: 1500×450×5 mm. Peso: 170 grms.
Densidad: 33 grms/dm.³. Enrollada: Ø 10×45
cms.

5020. ALPINA MAT engraved one-colour

Dimensions: 1500×450×5 mm. Weight: 170
grs. Density: 33 grs/dm.³. Rolled: Ø 10×45
cms.

5020. ALPINA MAT unicolore gravé

Format: 1500×450×5 mm. Poids: 170 grs.
Densité: 33 grs/dm.³. Enroulé: Ø 10×45 cms.

5015. ALPINA MAT. Bicolor Grabada

Medidas: 1800×500×10 mm. Peso: 365 grms.
Densidad: 33 grms/dm.³. Enrollada: Ø 15×50
cms.

5015. ALPINA MAT engraved two-colour

Dimensions: 1800×500×10 mm. Weight: 365
grs. Density: 33 grs/dm.³. Rolled: Ø 15×50
cms.

5015. ALPINA MAT bicolor gravé

Format: 1800×500×10 mm. Poids: 365 grs.
Densité: 33 grs/dm.³. Enroulé Ø 15×50 cms.

5013. ALPINA MAT. Unicolor Grabada

Medidas: 1800×500×10 mm. Peso: 365 grms.
Densidad: 33 grms/dm.³. Enrollada: Ø 15×50
cms.

5013. ALPINA MAT engraved one-colour

Dimensions: 1800×500×10 mm. Weight: 365
grs. Density: 33 grs/dm.³. Rolled: Ø 15×50
cms.

5013. ALPINA MAT unicolore gravé

Format: 1800×500×10 mm. Poids: 365 grs.
Densité: 33 grs/dm.³. Enroulé Ø 15×50 cms.

5010. ALPINA MAT. Unicolor Lisa

Medidas: 1700×500×10 mm. Peso: 275 grms.
Densidad: 33 grm/dm.³. Enrollada: Ø 14×50
cms.

5010. ALPINA MAT smooth one- colour

Dimensions: 1700×500×10 mm. Weight: 275
grs. Density: 33 grs/dm.³. Rolled: Ø 14×50
cms.

5010. ALPINA MAT unicolore lisse

Format: 1700×500×10 mm. Poids: 275 grs.
Densité: 33 grs/dm.³. Enroulé Ø 14×50 cms.

POLAINAS PARANIEVES GAITERS JAMBIÈRES



104. PARANIEVES CABLE

Nylón 420 D. Colores: Rojo y Azul. Peso: 230 grms. Altura: 45 cms. Cremallera lateral. Ajuste superior por banda elástica. Ajuste inferior por cable de acero.

104. GAITERS

Material: nylon 420 D. Colours: red and blue. Side zipper. Upper fitting by elastic strip. Lower fitting by stranded cable. Weight: 230 grs. Height: 45 cms.

104. JAMBIERES

En nylon 420 D. Couleurs: rouge et bleu. Fermeture à glissière nylon sur le côté. Fixation sous le pied par câble inox réglable. Élastique doux sur le haut du mollet. Poids: 230 grms. Hauteur: 45 cms.

105. PARANIEVES CABLE

Material: cordura 500 D. Colores: Rojo. Peso: 280 grms. Altura: 45 cms. Igual al modelo 104.

105. GAITERS

Material: Cordura 500 D. Colours: red. Weight: 280 grs. Height: 45 cms. Same to model 104.

105: JAMBIERES

Identiques au modèle 104. En toile Cordura 500 D. Couleur: rouge. Poids: 280 grms. Hauteur: 45 cms.



100. PARANIEVES

Material: Nylón 420 D. Colores: Rojo y Azul. Peso: 200 grms. Altura: 42 cms. Cremallera trasera. Ajuste superior con cordón.

100. GAITERS

Material: nylon 420 D. Colours: red and blue. Back rear zipper. Adjusted under foot and on upper calf by laces. Weight: 200 grs. Height: 42 cms.

100. JAMBIERES

En nylon 420 D. Couleurs: rouge et bleu. Fermeture à glissière nylon à l'arrière. Fixées sous le pied et dans le haut du mollet par des lacets. Poids: 200 grms. Hauteur: 42 cms.



107. TOBILLERO

Material: Nylón 420 D. Colores: Rojo y Azul. Peso: 110 grms. Altura: 22 cms. Cremallera Lateral.

107. GAITERS

Material: nylon 420 D. Colours: red and blue. Nylon side zipper. Weight: 110 grs. Height: 22 cms.

107. MINI-JAMBIERES

En nylon 420 D. Couleurs: rouge et bleu. Fermeture à glissière nylon. Fixées par des lacets. Poids: 110 grms. Hauteur: 22 cms.

CUBRE BOTAS OVER GAITERS SURBOTTES



112. SOBREBOTAS INTEGRAL

Material: Nylón 420 D. Colores: Rojo. Peso 420 grms. Cremallera delantera protegida por velcro. Ajuste elástico en la bota. Ajuste superior por banda elástica.

112. OVER GAITERS

Material: nylon 420 D. Front zip protected by velcro. Adjusted under foot and on upper calf by elastic strip. Colour: red. Weight: 420 grs.

112. SURBOTTES

En nylon 420 D. Fermeture à glissière nylon protégée par velcro. Fixation sous le pied et le haut du mollet par élastique. Couleur: rouge. Poids: 420 grms.

PORTA DOCUMENTOS-RECIPIENTE AGUA DOCUMENTS BAG-WATER BAG PORTE-BILLETS-SACOCHE A EAU



180. PORTA DOCUMENTOS CINTURA

En tejido de nylón. Colores: Rojo. Medidas: 22x11 cms. Peso: 40 grms.

180. DOCUMENTS BAG

Material: nylon. Colour: red. Dimensions: 22x11 cms. Weight: 40 grs.

180. PORTE-BILLETS

En tissu nylon. Couleur: rouge. Dimensions: 22x11 cms. Poids: 40 grs.

181. PORTA DOCUMENTOS PECHO

En tejido de nylón. Colores: Rojo. Medidas: 14x13 cms. Peso: 30 grms.

181. DOCUMENTS BAG

Material: nylon. Colour: red. Dimensions: 14x13 cms. Weight: 30 grs.

181. PORTE-BILLETS

En tissu nylon. Couleur: rouge. Dimensions: 14x13 cms. Poids: 30 grs.



177. RECIPIENTE AGUA

En tejido de nylón impermeable. Capacidad: 11 L. Colores: Verde O. Peso: 90 grms. Plegado en bolsa: 14x9x4 cms.

177. WATER BAG

Material: Waterproof nylon. Capacity 11 l. Colour: green O. Weight: 90 grs. Inside bag: 14x9x4 cms.

177. SACOCHE A EAU

En tissu nylon imperméable. Contenance: 11 l. Couleur: vert O. Poids: 90 grs. Dimensions housse: 14x9x4 cms.



110. CUBREBOTAS

Material: polipropileno plastificado. Peso: 120 grms. Talla única.

110. OVER GAITERS

Material: plastic polypropylen. Weight: 120 grs. One size fits all.

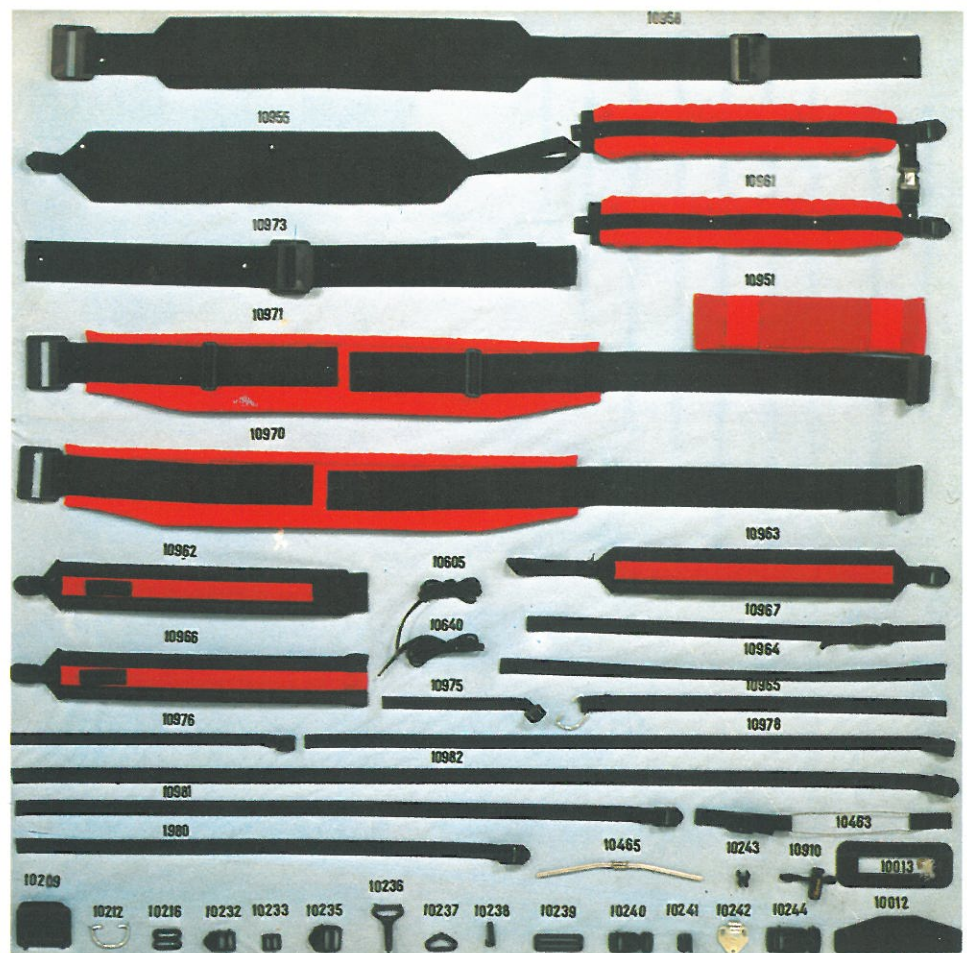
110. SURBOTTES

En treillis très résistant, enduit de P.V.C. Couleur: rouge.

RECAMBIOS SPARE PARTS PIÈCES DETACHÉES



- 10012 Pieza sujeta hombreras
- 10013 Pasador lateral
- 10209 Hebilla cinturón 50 mm.
- 10212 Piquete abierto
- 10216 Hebilla corredera 25 mm.
- 10232 Hebilla 20 mm.
- 10233 Hebilla 15 mm.
- 10235 Hebilla 25 mm.
- 10236 Mosquetón 30 ó 40 mm.
- 10237 Anilla mosquetón 30 ó 40 mm.
- 10238 Terminal varilla sujeta hombreras
- 10239 Hebilla corredera 40 ó 50 mm.
- 10240 Hebilla fastex 20 mm.
- 10241 Puente sujeta bolsillos
- 10242 Gancho bolsa bicicleta
- 10243 Unión patas porta bebé
- 10244 Hebilla fastex 25 mm.
- 10463 Cable polainas paranieves
- 10465 Varilla sujeta hombreras
- 10605 Cordón mochila 105 cm.
- 10640 Cordón mochila 140 cm.
- 10910 TANKA
- 10951 Juego PROTECTOR HOMBROS
- 10955 Tensor armazón transporte
- 10958 Tensor armazón transporte con cinturón
- 10961 Juego tirantes hombros super acolchados
- 10962 Juego tirantes hombros talla regulable
- 10963 Juego tirantes hombros armazón transporte
- 10964 Punta tirantes hombros 18/550 mm.
- 10965 Punta tirantes hombros 18/550 mm. (con piquete)
- 10966 Juego tirantes hombros
- 10967 TENSOR DE PECHO
- 10970 Cinturón flotante, mod. 505-583
- 10971 Cinturón flotante armazón transporte
- 10973 Cinturón mochila cinta 50 mm.
- 10975 Cinta con hebilla 15/200 mm. (piolet)
- 10976 Cinta con hebilla 15/350 mm. (sujeta bolsillos)
- 10980 Cinta con hebilla 18/600 mm.
- 10981 Cinta con hebilla 18/800 mm.
- 10982 Cinta con hebilla 18/1150 mm.





MOCHILAS DESDE 1926
RUCKSACKS SINCE 1926
SACS A DOS DEPUIS 1926

INDICE ALFABETICO DE ARTICULOS

	Página	
ARMAZONES DE TRANSPORTE	10	
Packframes		
Claie portage		
BOLSILLOS ADAPTABLES	4	
Extra pockets		
Poches adaptables		
BOLSAS DE ESQUI	11	
Ski bags		
Sacoche ski		
BOLSA DE MAGNESIA	7	
Magnesium bag		
Sac magnésie		
COLCHONETAS AISLANTES	18	
Insulating pad		
Matélas isolant		
CUBRE BOTAS	19	
Over gaiters		
Surbottes		
MOCHILAS ALTA MONTAÑA	5	
Mountaineering rucksacks		
Sacs haute montagne		
MOCHILAS CON ARMAZON DE TRANSPORTE	10	
Packsacs		
Sacs portage		
MOCHILAS ESCALADA	6-7	
Climbing rucksacks		
Sacs escalade		
MOCHILAS EXCURSIONISMO	8-9	
Hiking rucksacks		
Sacs randonnée		
MOCHILAS GRANDES MARCHAS	2-3-4	
Confort mountaineering rucksacks		
Sacs grandes courses		
MOCHILAS INFANTILES	9	
Junior rucksacks		
Sacs pour enfants		
PORTA BEBES	11	
Baby carrier		
Porte bébé		
PORTA DOCUMENTOS	19	
Document bags		
Porte billets		
POLAINAS PARANIEVES	18	
Gaiters		
Jambières		
RECAMBIOS	19	
Spare parts		
Pièces détachées		
RECIPIENTE PARA AGUA	19	
Water bag		
Sacoche à eau		
SACOS DORMIR	13-14-15-16-17	
Sleeping bags		
Sacs de couchage		
VIAJE-TREKKING	12	
Travel-trekking		
Voyage-trekking		