

Email: info@Scienzainfiore.it - PEC: amministrazione@pec.scienzainfiore.it



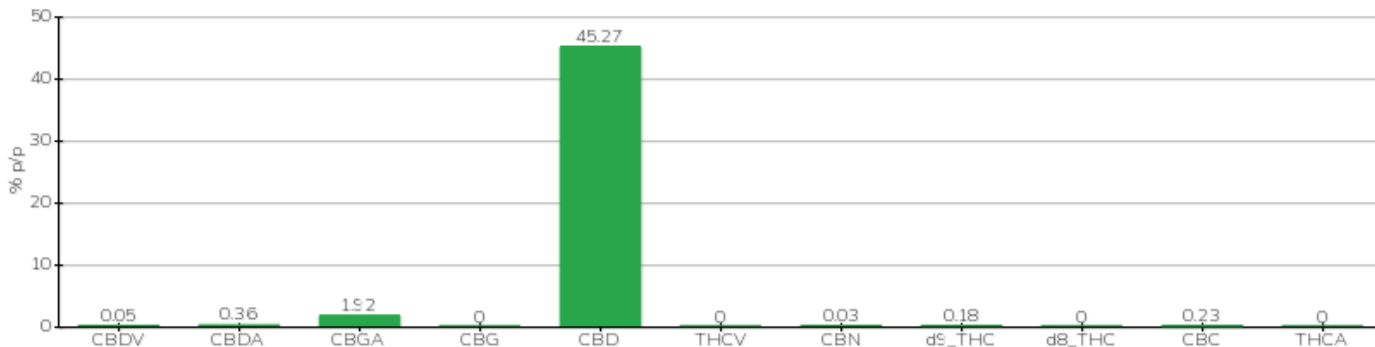
# TECHNICAL REPORT

<b>Committente</b>	Weediamo di Aulo Sarti	<b>Etichetta</b>	Royal Isolator
<b>Data accettazione</b>	16/01/2024	<b>Tipologia campione</b>	semilavorato
<b>Data analisi</b>	16/01/2024	<b>varietà</b>	NA
<b>Codice riferimento interno</b>	WEA1601.1	<b>N. Cartellino</b>	NA
<b>Metodica analitica</b>	HPLC - HS - Rev.2	<b>Campionamento</b>	a cura del cliente
<b>Lotto</b>	ROI001-2024		

**Note**

Parametro	% p/p	Metodo
CBDV	0.05%	HPLC-UV
CBDA	0.36%	HPLC-UV
CBGA	1.92%	HPLC-UV
CBG	<0.01%	HPLC-UV
CBD	45.27%	HPLC-UV
THCV	<0.01%	HPLC-UV
CBN	0.03%	HPLC-UV
d9_THC	0.18%	HPLC-UV
d8_THC	<0.01%	HPLC-UV
CBC	0.23%	HPLC-UV
THCA	<0.01%	HPLC-UV
<b>CBD TOTALE</b>	<b>45.59%</b>	<b>CALCOLATO</b>
<b>CBG TOTALE</b>	<b>1.69%</b>	<b>CALCOLATO</b>
<b>THC TOTALE</b>	<b>0.18%</b>	<b>CALCOLATO</b>

CAMPIONE ANALIZZATO: NA(2.00gr)



Pineto

19/01/2024