

Email: info@Scienzainfiore.it - PEC: amministrazione@pec.scienzainfiore.it

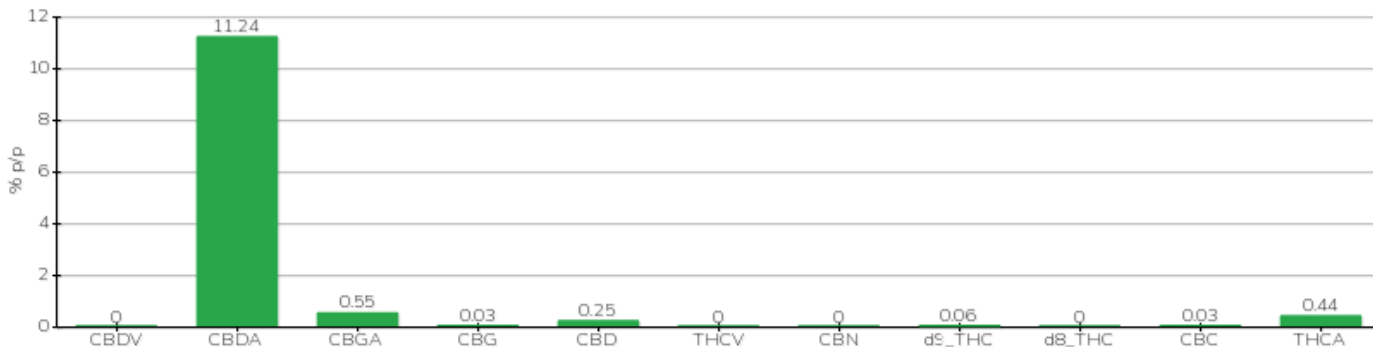
TECHNICAL REPORT

Committente	Società agricola Area CBD srls	Etichetta	Remedy
Data accettazione	10/10/2023	Tipologia campione	infiorescenza
Data analisi	10/10/2023	varietà	NA
Codice riferimento interno	OCR1010.1	N. Cartellino	NA
Metodica analitica	HPLC - HS - Rev.2	Campionamento	a cura del cliente
Lotto	01/23-A		

Note

Parametro	% p/p	Metodo
CBDV	<0.01%	HPLC-UV
CBDA	11.24%	HPLC-UV
CBGA	0.55%	HPLC-UV
CBG	0.03%	HPLC-UV
CBD	0.25%	HPLC-UV
THCV	<0.01%	HPLC-UV
CBN	<0.01%	HPLC-UV
d9_THC	0.06%	HPLC-UV
d8_THC	<0.01%	HPLC-UV
CBC	0.03%	HPLC-UV
THCA	0.44%	HPLC-UV
CBD TOTALE	10.11%	CALCOLATO
CBG TOTALE	0.51%	CALCOLATO
THC TOTALE	0.45%	CALCOLATO

CAMPIONE ANALIZZATO: NA(5.00gr)



Pineto 12/10/2023