

Un SIP teléfono revolucionario para mejorar la productividad

Diseñado para ejecutivos ocupados y profesionales, el IP teléfono SIP-T46U es una herramienta de comunicación definitiva que tiene el mejor rendimiento general. El teléfono emplea una atractiva pantalla en color de alta resolución de TFT que lo hace más brillante y vibrante. Con la tecnología de Optima Voz HD y el códec de banda ancha de Opus, el T46U le otorgan la excelente calidad de audio y las comunicaciones de voz nítidas. Además, el T46U pone dos puertos USB en un teléfono, lo cual hace reales Bluetooth, Wi-Fi, auriculares USB y grabación USB, y puede usar cualquiera de ellos libremente según sus necesidades. La nueva serie T4U de Yealink ofrece la misma apariencia elegante que la línea T4, pero con mejoras para una mayor interoperabilidad y una mejor colaboración.



Características y Beneficios Principales

Fácil Personalización y Alta Expansibilidad

El SIP-T46U viene con dos puertos de Gigabit Ethernet, y uno de ellos es compatible con Power over Ethernet (PoE). Acompañado por dos puertos USB, el T46U es su mano derecha en la oficina que hace posibles Bluetooth, Wi-Fi, auriculares USB y grabación USB, y puede utilizar cualquiera de ellos libremente de acuerdo a sus necesidades para enriquecer las funciones del teléfono. Mientras tanto, el teléfono no sólo tiene tres páginas de botones flexibles que se pueden programar fácilmente con 27 teclas DSS sin papel como máximo, sino que también puede conectar hasta tres módulos de expansión, para hasta 180 botones adicionales con una pantalla basada en LCD y sistema LED.

Sonido HD

La tecnología Yealink Optima HD Voice combina hardware y software de vanguardia con tecnología de banda ancha para un rendimiento acústico máximo. Al ser un códec de audio totalmente abierto y altamente versátil, Opus, está diseñado para obtener una mayor calidad de audio HD que otros códecs de banda ancha en un ancho de banda de red alto; Sin embargo, si la calidad actual de la red es deficiente, Opus puede proporcionarle una mejor calidad de audio que otros códecs de banda estrecha. Y su teléfono compatible con auriculares (HAC) ayuda a la persona con pérdida auditiva a escuchar la voz con mayor claridad.

Instalación y Aprovisionamiento Eficientes

La serie Yealink T4U admite el aprovisionamiento eficiente y la implementación masiva sin esfuerzo con el Servicio de Redirección y Aprovisionamiento (RPS) y el mecanismo de arranque de Yealink para ayudarle a realizar el aprovisionamiento de Cero Toque sin ninguna configuración manual compleja, lo que hace la serie T4U fácil de implementar, fácil de mantener y actualizar. Además, un firmware unificado y una plantilla auto-p que se aplica a todos los modelos de teléfono T42U(pendiente), T43U, T46U y T48U, ahorra aún más tiempo y costos para las empresas, así como simplifica la gestión y el mantenimiento.

Transporte seguro e interoperabilidad

El SIP-T46U utiliza SIP sobre Transport Layer Security (TLS/SSL), que es la última tecnología de seguridad de red. También es compatible con los principales proveedores de conmutador de transferencia, como 3CX, Broadsoft Broadworks. Además, se lleva con imagen dual de firmware que le da un nivel de empresa para evitar romper su sistema una vez que falló la actualización.

- Pantalla a color de 4.3" de 480 x 272 píxeles retroiluminación
- Soporta Opus Códec
- Imagen Dual de Firmware
- Dos Puertos USB
- Plantilla de T4U Auto-P unificada
- T4U firmware unificado
- Hasta 16 SIP cuentas
- Dos puertos de Gigabit Ethernet
- Compatibilidad con PoE
- Compatible con Auriculares, EHS
- Acceso a Wi-Fi vía WF40/WF50
- Bluetooth vía BT40/BT41
- Grabación USB
- Soporta módulos de expansión de pantalla de color.
- Soporte incorporado con 2 ángulos ajustables
- Montaje en Pared

Funciones de Audio

- > Audio HD: Teléfono HD, altavoz HD
- > Auricular compatible con audífonos (HAC)
- > Pantalla acústica
- > Codecs: AMR-WB (opcional), AMR-NB (opcional), Opus*, G.722, G.711(A/μ), G.723.1, G.729AB, G.726, iLBC
- > DTMF: In-band, Out-of-band (RFC 2833) and SIP INFO
- > Altavoz manos libres full-duplex con AEC
- > VAD, CNG, AEC, PLC, AJB, AGC

Características del teléfono

- > 16 cuentas VoIP
- > Marcación rápida de un toque, rellamada
- > Desvío de llamadas, llamada en espera
- > Transferencia de llamadas, retención de llamadas
- > Devolución de llamadas, escucha en grupo
- > Silencio, respuesta automática, DND, SMS
- > Conferencia a 3
- > Llamada IP directa sin proxy SIP
- > Seleccionar/importar/eliminar tonos de llamada
- > Hotline, llamadas de emergencia
- > Ajuste de fecha y hora manual o automático
- > Plan de marcación, navegador XML, action URL/URI
- > RTPC-XR (RFC3611), VQ-RTCPXR (RFC6035)
- > USB puerto (2.0 compatible) para:
 - Auricular Bluetooth a través de BT40/BT41
 - Sincronización de contactos a través de BT40/BT41
 - Wi-Fi a través de WF40/WF50
 - grabación USB de llamadas a través de una memoria USB
 - Auriculares USB
 - Módulo de Expansión EXP43
 - Adaptador de auriculares inalámbrico EHS40
- > Teclas DSS mejoradas

Directorio

- > Agenda local hasta 1000 contactos
- > Lista negra
- > Compatible con directorio remoto XML/LDAP
- > Marcación inteligente
- > Búsqueda en agenda/importar/exportar
- > Historial de llamadas: llamadas realizadas, recibidas perdidas y reenviadas

Características de la central IP-PBX

- > Busy Lamp Field (BLF)
- > Bridged Line Appearance (BLA)
- > Llamada anónima, rechazar llamadas anónimas
- > Hot desking, correo de voz
- > Flexible seating

- > Call park, call pickup
- > Ejecutivo y asistente
- > Grabación centralizada de llamadas
- > Voicemail visual
- > Grabación de llamadas

Pantalla e indicadores

- > LCD gráfico de 4.3" 480 x 272-píxeles con retroiluminación
- > 16-bit color de profundidad
- > LED de indicador de llamadas y mensajes en espera
- > LED iluminados en dos colores (rojo o verde) con información de estado de la línea
- > Papel tapiz
- > Interfaz de usuario intuitiva con iconos y teclas táctiles
- > Interfaz de usuario multilingüe
- > Identificador de llamadas con nombre y número
- > Screensaver
- > Ahorro de energía

Teclas multifunción

- > 10 teclas de línea con LED
- > Es posible programar 10 teclas de línea con hasta 27 teclas DSS digitales (vista de 3 páginas)
- > 7 teclas de función: mensaje, auricular, silencio, rellamada, altavoz manos libres, retención, transferencia
- > 4 teclas sensibles al contexto "Softkeys"
- > 6 teclas de navegación
- > teclas de control de volumen
- > Tecla de silencio iluminada
- > Tecla de auricular iluminada
- > Tecla de altavoz manos libres iluminada

Interfaz

- > Dos puertos Gigabit Ethernet
- > Alimentación por Ethernet (PoE, IEEE 802.3af, clase 3)
- > 2 x puerto USB (compatible con 2.0)
- > 1 x puerto RJ9 (4P4C) para el auricular
- > 1 x puerto RJ9 (4P4C) para auriculares

Otras características físicas

- > Color: Gris Clásico
- > Soporte con dos ángulos ajustables
- > Montaje en pared
- > Adaptador de CA de Yealink (opcional): Entrada CA 100~240V y salida CC 5V/2A
- > USB Corriente de salida: 5V 1A
- > Consumo de energía (PSU): 1.2-3.0W
- > Consumo de energía (PoE): 1.6-3.8W
- > Dimensiones (A*P*Al*G): 244mm*213mm*185mm*54mm
- > Humedad de funcionamiento: 10~95%
- > Temperatura de funcionamiento: 0~40°C (+32~104°F)

Gestión

- > Configuración: buscador/teléfono/provisión automática
- > Provisión automática a través de FTP/TFTP/HTTP/HTTPS para implantación masiva
- > Provisión automática mediante PnP
- > Gestión de dispositivos Broadsoft
- > Zero-sp-touch, TR-069
- > Bloqueo del teléfono para protección de la privacidad personal
- > Restablecer valores de fábrica, Reiniciar
- > Paquete de rastreo de exportación, registro del sistema

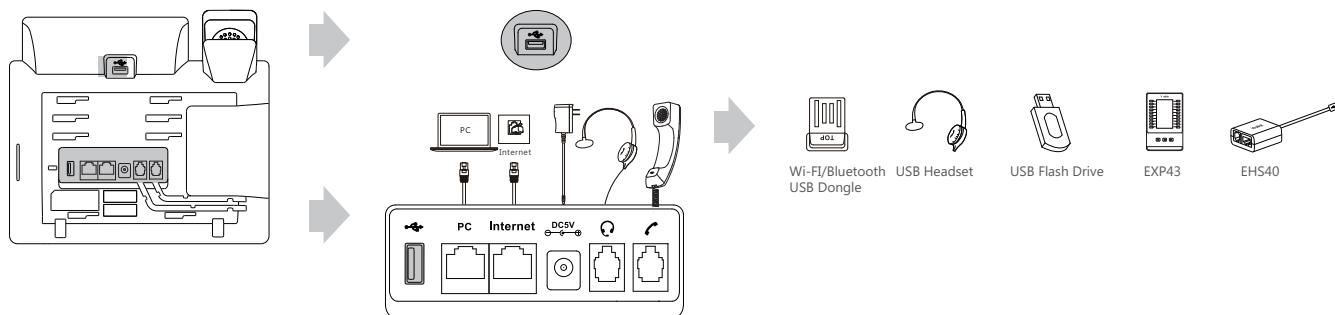
Red y seguridad

- > SIP v1 (RFC2543), v2 (RFC3261)
- > Redundancia de servidor de llamadas compatible
- > NAT traversal: Modo STUN
- > Compatible con modo proxy y llamadas peer to peer
- > Asignación de IP: estática/DHCP
- > Servidor web HTTP/HTTPS
- > Sincronización de fecha y hora mediante SNTP
- > UDP/TCP/DNS-SRV (RFC 3263)
- > QoS: 802.1p/Q tagging (VLAN), Layer 3 ToS DSCP
- > SRTP para voz
- > Seguridad de capa de transporte (TLS, por sus siglas en inglés)
- > Administrador de certificados HTTPS
- > Cifrado AES para fichero de configuración
- > Autenticación implícita
- > OpenVPN, IEEE802.1X
- > IPv6, LLDP/CDP/DHCP VLAN,
- > Establecimiento interactivo de conectividad (ICE)

Características del paquete

- > Contenido de la caja:
 - Teléfono IP Yealink, modelo SIP-T46U
 - Auricular y cable del auricular
 - Cable Ethernet (2m CAT5E UTP Cable)
 - Base
 - Guía rápida de instalación
 - Alimentador (opcional)
 - Soporte para montura en pared (opcional)
- > Cantidad/CTN: 5 PCS
- > N.W/CTN: 7.2 kg
- > G.W/CTN: 8.1 kg
- > Dimensiones de Giftbox: 274mm*255mm*128mm
- > Dimensiones de Carton: 660mm*286mm*263mm

Compliance



Learn More

To find out how Yealink solutions can help your organization, visit us at www.yealink.com or mail to sales@yealink.com

Acerca de Yealink

Yealink es una proveedora líder mundialmente de soluciones de comunicación y colaboración empresarial ofreciendo un servicio de videoconferencia a empresas de todo el mundo. Enfocado en la investigación y el desarrollo, Yealink también insiste en la innovación y la creación. Con las patentes técnicas sobresalientes de computación en la nube, audio, video y tecnología de procesamiento de imágenes, Yealink ha desarrollado una solución de colaboración panorámica de audioconferencias y videoconferencias al fusionar sus servicios en la nube con una serie de productos finales. Como uno de las mejores proveedoras en más de 140 países y regiones, incluyendo los EE. UU., El Reino Unido y Australia, Yealink ocupa el número 1 en la cuota de mercado mundial según los datos de envío de SIP teléfonos.

Copyright

Copyright © 2019 YEALINK(XIAMEN) NETWORK TECHNOLOGY CO., LTD.

Copyright © 2019 Yealink(Xiamen) Network Technology CO., LTD. Todos los derechos reservados. Ninguna parte de esta publicación puede ser reproducida o transmitida de ninguna forma o por cualquier medio, electrónico o mecánico, fotocopiado, grabación, o de otra manera, para cualquier propósito, sin el permiso expreso por escrito de Yealink(Xiamen) Network Technology CO., LTD.

Soporte Técnico

Visite Yealink WIKI (<http://support.yealink.com/>) para obtener descargas de firmware, documentos de productos, preguntas frecuentes y más informaciones. Para un mejor servicio, le recomendamos sinceramente que utilice el sistema de venta de entradas yealink (<https://ticket.yealink.com>) para enviar todos sus problemas técnicos.



YEALINK(XIAMEN) NETWORK TECHNOLOGY CO.,LTD.
Web: www.yealink.com
Addr: No.1 Ling-Xia North Road, High Tech Park,
Huli District, Xiamen, Fujian, P.R. China
Copyright©2019 Yealink Inc. All right reserved.