
Anleitung

Bitte beachten sie die Hinweise, um eine lange Produktlebensdauer zu ermöglichen.

Dauer (für einen durchschnittlichen Verbraucher)

- 10-15 Minuten

Benötigte Werkzeuge / Hilfsmittel:

- 2 kleine Schlitzschraubenzieher
- Helle Umgebung

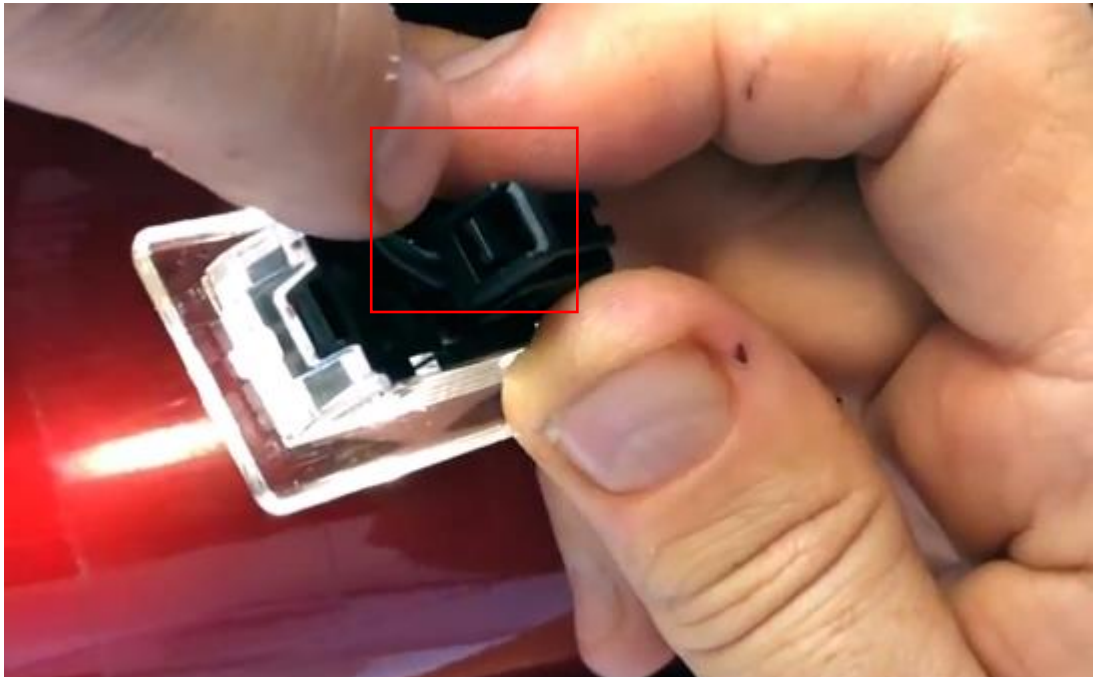
Hinweise:

Überprüfen Sie den Verpackungsinhalt: Es sollten zwei Willkommenslichter sowie zwei Kabel (wird nicht benötigt) je Packung vorhanden sein.

- **Schritt 1: Die TÜRE sollte komplett geöffnet sein, da nach Entnahme des Lichts das Fenster etwas hoch fährt.** Das bestehende Licht an der Unterseite muss getauscht werden. Dazu fahren Sie mit einem Schraubenzieher unter die Leuchte und ziehen diese behutsam ein wenig nach unten.



- **Schritt 2:** Nachdem das Kabel etwas herausgezogen wurde wird als nächstes der Kabelbaum vom Licht entfernt. Dazu einfach die Klemme am oberen Teil des Kabelbaums nach unten drücken und nach hinten herausziehen.



- Schritt 3 Setzen Sie das neue Licht ein, beachten Sie dabei in welche Richtung das Logo scheint. **Wichtig: gehen Sie beim Einbauen des Lichts behutsam vor, es gibt zwei Einkerbungen an der Unterseite der Türe, die Lichter welche auch Einkerbungen**

Installationsanleitung für Willkommenslichter

besitzen hier passend einsetzen. Bewahren Sie die alten Lichter auf (falls Sie das Auto leasen o. Ä.)