



# مروحة عامودية Stand Fan

دليل المستخدم  
User's Manual

الموديل: Model:

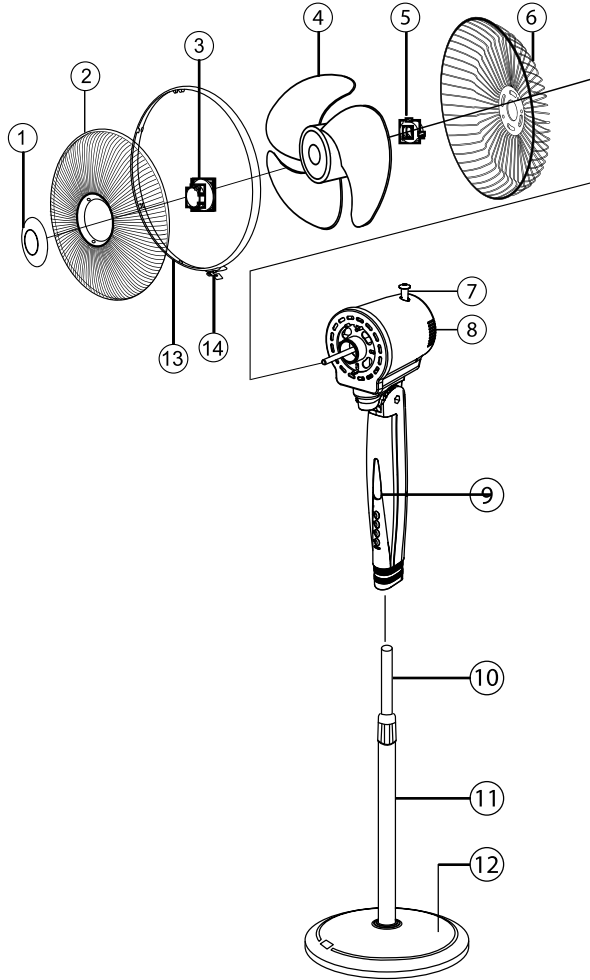
FAHA-SF1601WG

FAHA-SF1602DG

Please read this manual carefully before operating your set.  
Retain it for future reference.

Designs and specifications are subject to change for improvement  
without prior notice.

1. Guard Ornament  
قطعة تزيين الغطاء الخارجي
2. Front Guard  
الغطاء الأمامي
3. Spinner  
قبة المروحة (حلقة الغطاء)
4. Fan Blade  
ريشة المروحة
5. Rear Guard Lock  
قفل الغطاء الخلفي
6. Rear Guard  
الغطاء الخلفي
7. Oscillation Knob  
زر التآرجح (التسارع)
8. Motor Assembly  
أجزاء المحرك (الموتور)
9. Control Panel  
لوحة التحكم
10. Extension Pole  
عمود التمديد
11. Stand Pipe  
العمود القائم
12. Plastic Pedestal  
القاعدة البلاستيكية
13. Guard Ring  
حلقة الغطاء
14. Guard Clip  
قفل طوق الغطاء



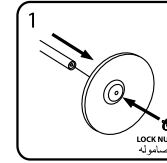
## Specifications

Fan Size	Voltage	Power	Speed(RPM)		No. of Running Position	Class of Insulation
			Low	High		
16"	220-240V- 50/60Hz	60W	900 RPM	1220 RPM	3	Class B

\* Specification subject to change without prior notice.

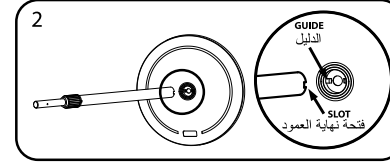
الغزل	عدد الاوضاع المتحركة	السرعة (دورة في الدقيقة)		شدة التيار الكهربائي	الفولطية	حجم المروحة
		منخفضة	مرتفعة			
قفة ب	3	1220	900	60 واط	220-240 فولت - 50/60 هيرتز	1.6 بوصة

\* تحضع المواصفات للتغيير بدون إخطار مسبق.



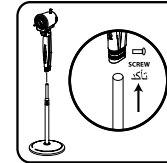
1. Unpack contents from carton.

١. فرغ المحتويات من الكرتون.



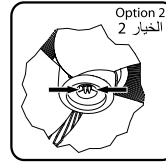
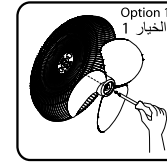
2. Fix the Stand Pipe (11) into Plastic Pedestal (12) & make sure the slot at stand pipe align with pedestal guide. Then tighten it by lock nut at the bottom centre of the plastic pedestal.

٢. قم بتثبيت العمود (11) إلى القاعدة البلاستيكية (12) و تأكد من أن الفتحة في نهاية العمود تتركب على دليل القاعدة البلاستيكية. ثم قم بشده بالقفل الموجود في مركز القاعدة البلاستيكية



3. Fix the Extension Pole (10) into the Control Panel (9) in correct direction. Ensure screw is properly tighten.

٣. ثبت عمود التمديد (10) على لوحة التحكم (9) في الإتجاه الصحيح، تأكد من إحكام البراغي بشكل صحيح.



4. Option 1: Unscrew the fan blade from the fan blade clip to separate from the rear guard.

٤. الخيار 1: فك شفرة المروحة من مشبك شفرة المروحة للفصل من الغطاء الخلفي.

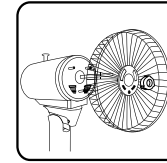
Option 2: Press the head clip inward as shown in the diagram and pull out the fan blade from fan blade clip.

الخيار 2: اضغط على مشبك الرأس إلى الداخل كما هو مبين في الرسم البياني واسحب شفرة المروحة من مشبك شفرة المروحة.



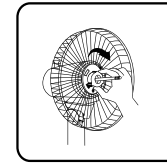
5. Remove the fan blade clip from the rear guard by pressing the clip inward direction.

٥. قم بإزالة ملقط شفرة المروحة من الحارس الخلفي بالضغط على الملقط إلى الداخل.



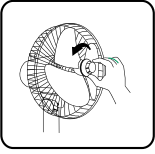
6. Fix the Rear Guard (6) to the Motor Assembly (8) by matching holes of rear guard to the three round pins on the front of the motor assembly.

٦. ثبت الغطاء الخلفي (6) على المحرك (الموتور) (8) وذلك من خلال مطابقة فتحات الغطاء الخلفي مع المسامير المستديرة الثلاثة الموجودة على غطاء المحرك الأمامي.



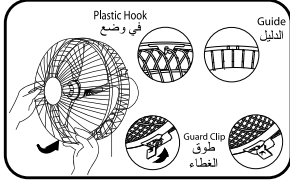
7. Fasten the Rear Guard Lock (5) by turning in clockwise direction.

٧. قم بإحكام قفل الغطاء الخلفي (5) من خلال تدويره بإتجاه عقارب الساعة.



8. Insert the Fan Blade (4) to the motor shaft.  
٨ . قم بإدخال ريشة (4) المروحة في عمود المحرك .

9. Lock the Fan Blade (4) by turning the Spinner (3) in anti-clockwise direction.  
٩ . قم بإغلاق ريشة (4) المروحة من خلال لف قب المروحة (3) عكس عقارب الساعة .



10. Hold the Front Guard (2) with logo in an upright position. Fix plastic hook on the rear guard as shown. Secure the two guards properly with Guard Clip (9) to avoid front guard from falling down.

١٠ . أحمل غطاء المروحة الأمامي (2) الموجود عليه الشعار في وضع مستقيم وألصقه بغطاء المروحة الخلفي مسن خلال تثبيت الخطاف البلاستيكي، قم بإحكام إغلاق الغطاءين من قفل طوق الغطاء (9) لتجنب سقوط الغطاء الأمامي.

1. Plug the fan to a 220-240V~ 50/60Hz power supply. Select desired speed by pressing the speed knob on control panel.

١ . صل المروحة بتيار متناوب شدته 220-240 فولت - 60/50 هيرتز اختار السرعة المرغوبة وذلك بالضغط على مقبض السرعة في لوحة التحكم.

2. Press or lift the Oscillation Knob (7) to start or stop fan oscillation.  
٢ . أضغط أو أسحب زر التآرجح (7) لتشغيل أو إيقاف المروحة.

3. To adjust vertical angle, switch off the appliance and tilt angle up or down as needed.  
٣ . من أجل تعديل الزاوية العمودية، أوقف المروحة وقم بإمالة الزاوية إلى الأعلى أو إلى الأسفل حسب الرغبة.

1. Ensure that the fan is switched off from the supply mains before removing the guard for cleaning.  
١ . تأكد أن المروحة منفصلة من التغذية الأساسية للتيار الكهربائي قبل إزالة الحرس للتنظيف.
2. Use this fan with specified voltage as stated on the rating sticker. Before connecting fan to AC mains make sure the voltage specified corresponds to the AC supply to your house.  
٢ . استخدام هذه المروحة مع الجهد المحدد كما جاء على الملصق التصنيف. قبل توصيل التيار الكهربائي AC مروحة لتأكد من الجهد يتوافق المحدد إلى العرض AC إلى منزلك.
3. Do not insert finger or other objects into fan.  
٣ . لا تدخل الإصبع أو أشياء أخرى في المروحة.
4. Do not attempt to repair the fan. Always return to our authorised service agents for repairs.  
٤ . لا تحاول إصلاح المروحة. العودة دائما لدينا وكيل صيانة معتمد لاجراء اصلاحات.
5. Do not immerse the fan in water or other liquids.  
٥ . لا تزرع المروحة في الماء أو السوائل الأخرى.
6. Do not use outdoors or near windows. Rain drops may cause electrical hazards.  
٦ . لا تستخدم في الهواء الطلق أو قرب النوافذ. قد يسبب قطرات المطر المخاطر الكهربائية.
7. If the supply cord is damaged, it must be replaced by the manufacturer, its service agent or similarly qualified persons in order to avoid a hazard.  
٧ . في حالة تلف سلك مصدر، يجب أن تحل من قبل الشركة المصنعة، وكيل خدماتها وبالمثل أو الأشخاص المؤهلين من أجل تجنب المخاطر.
8. Do not use the following as cleaning solvents: petrol, thinner or benzene.  
٨ . لا تستخدم التالية كما تنظيف المذيبات: بنزين، أرق أو البنزين.
9. Use mild soap with damp cloth or sponge to clean plastic parts.  
٩ . استخدام الصابون المعتدل مع قماش مبللة أو اسفنجة لتنظيف جزء من البلاستيك.
10. For household use only, not intended for any business purposes.  
١٠ . للاستخدام المنزلي فقط، وليس المقصود لأي غرض تجاري.
11. This appliance is not intended for use by persons (including children) with reduced physical, sensory or mental capabilities, or lack of experience and knowledge, unless they have been given supervision or instruction concerning use of the appliance by a person responsible for their safety. Children should be supervised to ensure that they do not play with the appliance.  
١١ . هنا الجهاز ليس معدا للاستخدام بواسطة أشخاص (بما فيهم الأطفال) ذوي قدرات جسمانية وحسية وفكرية منخفضة، أو نقص في الخبرة والمعرفة، مالم تكن قد أعطيت لهم المر اقية التعليمات المتعلقة باستخدام الجهاز بواسطة شخص مسؤول عن سلامتهم. ينبغي مراقبة الأطفال لضمان أنهم لايلعبوا بالجهاز.
12. Do not operate the Fan without Fan Blade, broken or bent Fan Blade  
١٢ . لا تقم بتشغيل مروحة بدون شفرة المروحة، كسر أو عازمة شفرة مروحة.