



Ceiling Fan مروحة سقفية

User's Manual دليل المستخدم

الموديل: Model:
FAHA-CF56W

Please read this manual carefully before operating your set.
Retain it for future reference.

Designs and specifications are subject to change for improvement
without prior notice.

- (a) This appliance must be earthed. هذا الجهاز يجب ان يكون موصلا بالسلك الارضي .
- (b) Do not use any other down rod except provided by manufacturer. This is to ensure good performance and extra protection. لا تستخدم عمود تعليق آخر، إلا ما هو متوفر عند كيند الصانع . و هذا لضمان حسن الأداء وحماية إضافية .
- (c) To reduce the risk of injury, install the ceiling fan at least 2.5m (8.3ft) above the ground. لتخفيض الخطر يجب تركيب المروحة على علو 2,5متر عن سطح الارض
- (d) It is recommended to examine the fan suspension system for at least once in every years. يوصى فحص نظام التعليق المروحة على الأقل مرة واحدة كل 1 سنة
- (e) The double poles single throw switch must have a contact separation of at least 3mm must be incorporated in the fixed wiring. المحول ثنائي لقطب أحادي الرمي (قاطع الدارة) ، يجب أن يكون فصل الاتصال ما لا يقل عن 3 مم ، ويكون مدمج في الأسلاك الثابتة
- (f) Safety wire must be able to withstand 10 times the weight of fan body. سلك السلامة يجب أن يكون قادرا على تحمل 10 مرة وزن جسم المروحة
- (g) Disconnect power supply before dismantling any part for cleaning. إقطع التيار الكهربائي قبل تفكيك أي جزء للتنظيف
- (h) Do not attempt to repair fan. Always return fan to our authorised service agent for repair. لا تحاول اصلاح المروحة دائما اتصل بوكيل خدماتنا المعتمد لاصلاحه
- (i) Do not use in hot or wet environment or near to flammable materilas. لا تستخدم بالقرب من بيئة حارة أو رطبة أو قرب مواد قابلة للاشتعال
- (j) The wires in this main leads are coloured in accordance with the following codes. Green/Yellow-Earth(E), Blue-Neutral(N), Brown-Live(L). الاسلاك الرئيسية ملونة على الشكل التالي : اخضر/ اصفر- ارضي أزرق - محايد بني - حي
- (k) If the power supply cord is damaged, it must be replaced by an authorized service agent or the manufacturer to avoid any hazard. امسح الغبار بقطعة قماش لينة بالماء و الصابون امسح حتى تجفف الماء على هيكل المروحة ولا تستعمل مواد كالبيزيرين او الكيروسين او التربينين
- (l) If unusual oscillating movement is observed, immediately stop using the fan and contact the manufacturer, its service agent or suitably qualified persons. إذا لوحظت حركة تأرجح غير عادية، توقف فوراً عن استخدام المروحة و إتصل بالشركة المصنعة أو وكيل الخدمة الخاص بها أو الأشخاص المؤهلين بشكل مناسب.
- (m) That the mounting of the suspension system shall be performed by the manufacturer, its service agent or suitably qualified person. أن يتم تركيب نظام التعليق من قبل الشركة المصنعة أو وكيل الخدمة الخاص بها أو الشخص المؤهل المناسب .
- (n) For household use only, not intended for any business purposes. للاستخدام المنزلي فقط، وليس المقصود أية أغراض تجارية
- (o) This appliance is not intended for use by persons (including children) with reduced physical, sensory or mental capabilities or lack of experience and knowledge, unless they have been given supervision or instruction concerning use of the appliance by a person responsible for their safety. Children should be supervised to ensure that they do not play with the appliance. هذا الجهاز ليس مخصصاً للاستخدام من قبل أشخاص (بما في ذلك الأطفال) مع تقليل الجسدية ، القدرات الحسية أو العقلية أو نقص الخبرة والمعرفة ، ما لم يتم منحهم إشرافاً أو تعليمات بشأن استخدام الجهاز من قبل شخص مسؤول عن سلامتهم . يجب الإشراف على الأطفال للتأكد من أنهم لا يلعبون مع الجهاز .

(a) Mount regulator base to wall with screws.

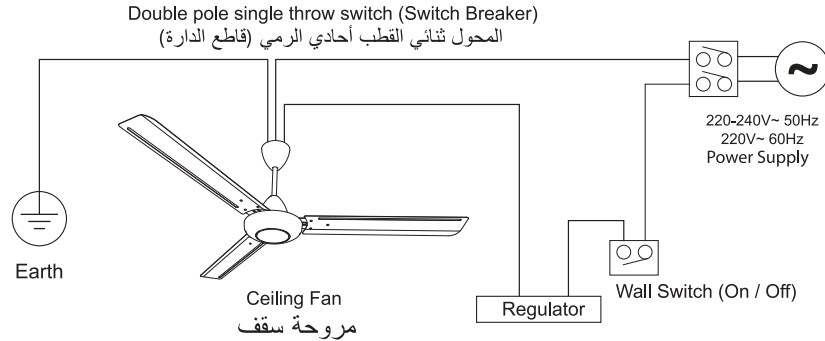
ثبت قاعدة مُعدل السرعات إلى الجدار بالبراغي

(b) Connect supply wire according to circuit diagram shown. Secure regulator front cover to base with screw.

قم بتوصيل سلك مصدر الطاقة حسب رسم الدارة المبين، ثم قم بتثبيت الغطاء الأمامي لمعدل السرعات بالبراغي

CONNECTING TO THE POWER SUPPLY

التوصيل إلى مصدر الطاقة



CHECKPOINT AFTER INSTALLATION

نقاط التفتيش بعد التثبيت

To ensure safety, kindly check the following.

لضمان السلامة، يرجى مراجعة ما يلي

(a) The ceiling fan is securely fixed to the main hook.

مروحة في السقف مثبتة بشكل آمن في المعلق الرئيسي

(b) Safety wire is securely fixed and tightened by screw.

سلك السلامة مثبت بشكل آمن ومشدود بالبراغي

(c) The wiring between power supply and ceiling fan is connected properly and correctly.

توصيل الأسلاك بين مصدر الطاقة ومروحة السقف بشكل صحيح وأمن

(d) Make sure all screws to secure the plastic covers are tightened properly.

تأكد من أن جميع البراغي لتأمين الأغطية البلاستيكية مشدودة و مُحكمة بشكل صحيح

(e) The screws for securing fan blade are tightened properly.

براغي تأمين شفرة المروحة مشدودة و مُحكمة بشكل صحيح

(f) Snap pins and nuts provided are inserted and tightened properly.

المشبك و الصامولة المُقدّمين مشدودان بإحكام

(a) Keep the fan clean.

حافظ على نظافة المروحة

(b) Use it in dry place.

استخدمها في مكان جاف

(c) Do not bend the blades when installing & maintaining.

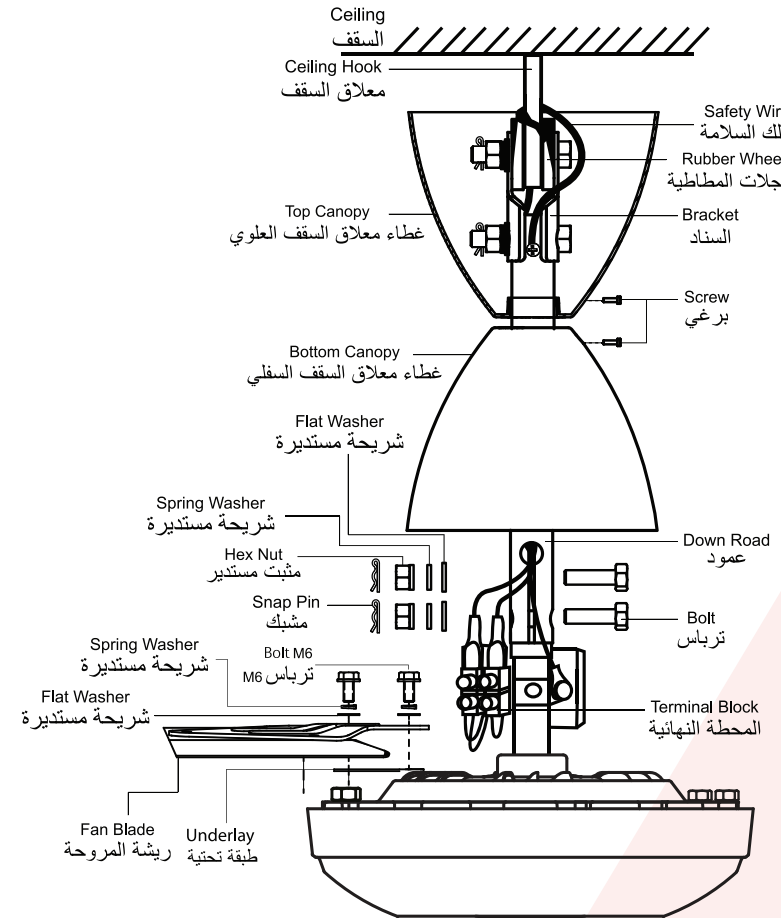
لا تقوم بثني ريشة المروحة عند التركيب والصيانة

(d) Wipe away dirt with clean soft cloth, soap & water to clean the fan. Wipe until dry. Do not use solvents such as gasoline or petroleum.

امسح الأوساخ بقطعة قماش ناعمة نظيفة، الصابون والماء لتنظيف المروحة. امسح حتى تجف. لا تستخدم المذيبات مثل البنزين أو الغازولين

PART IDENTIFICATION

تسميات الاجزاء



Fan Size قياس المروحة	Voltage/Hertz فولتاج/هرتز	Wattage الواط	Power Factor عامل القدرة	Air Delivery m ³ /min (at 240V~50Hz) توصيل الهواء (م ³ /دقيقة/واط)	Max Speed (RPM) السرعة القصوى (دورة في الدقيقة)	Nett Weight (Kg) الوزن الصافي
56"	220-240V~ 50Hz	75W	0.97	226	300	4.8

Specification subject to change without prior notice.

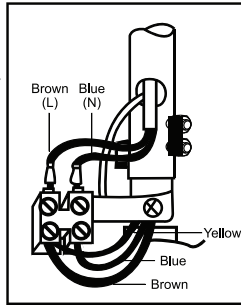
تخضع المواصفات للتغيير بدون إخطار مسبق

ASSEMBLY INSTRUCTIONS

تعليمات عملية التجميع

CEILING FAN مروحة سقف

- (a) Connect brown and blue wires from downrod to the terminal block market 'L' and 'N' respectively. Assemble fan blade (3pcs) to motor with the provided screws. Install fan unit with rubber wheel to ceiling hook and tighten with bolt & nut and snap pin. Connect fan wires to the power supply point.

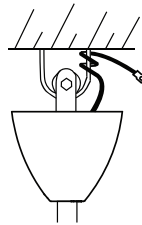


قم بتوصيل الأسلاك البني والأزرق إلى المحطة النهائية ذو العلامة على التوالي N * L. قم بتجميع شفرة المروحة (3 قطع) إلى المحرك بالبراغي المقدمة. قم بتثبيت وحدة المروحة مع العجلات المطاطية مععلق السقف وشد بإحكام بواسطة الترياس والمشبك. وبعدها صل أسلاك المروحة إلى مصدر الطاقة.

SAFETY WIRE INSTALLATION تثبيت سلك السلامة

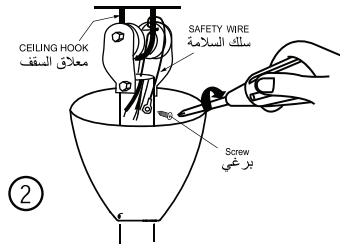
- (b) Ensure that the safety wire is properly and correctly inserted through the hole on the motor shaft and down rod as shown in Fig.

تأكد من أن سلك السلامة مشدود بشكل صحيح من خلال الثقب و عمود المحرك، كما هو موضح في الشكل (1)



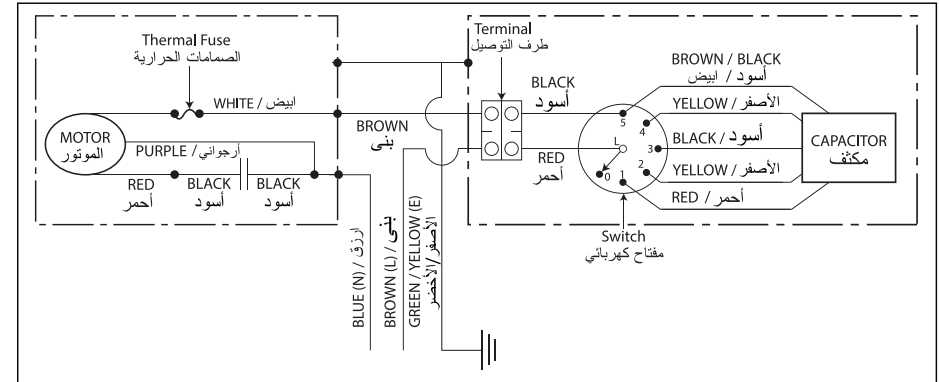
- (c) Loop the safety wire across the ceiling hook, then tighten the screw at down rod and make sure the screw is securely fixed.

مرر سلك السلامة عبر معلاق السقف، ثم قم بشد البراغي في العمود وتأكد من أنها مشدودة بإحكام



- (d) Push up the top canopy to cover ceiling hook, then tighten canopy screw as shown.

ارفع غطاء معلاق السقف، لتغطية معلاق السقف، ثم قم بشده بالبراغي، كما هو موضح في الشكل



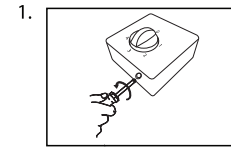
Ensure that the wiring follow the wiring diagram as shown.

تأكد من أن الأسلاك تتبع مخطط الأسلاك كما هو موضح

HOW TO INSTALL THE REGULATOR كيفية تثبيت منظم

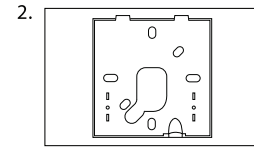
This must be a double pole switch with minimum 3mm contact gap in the fixed installation circuit.

يجب أن يكون هذا مفتاحاً مزدوج القطب مع فجوة ملامسة 3 مم على الأقل في دائرة التثبيت الثابت.



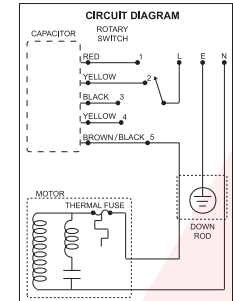
Use screwdriver to remove the cover set of regulator.

استخدام مفك البراغي لإزالة مجموعة غطاء المنظم.



Fix the regulator base on the wall.

إصلاح القاعدة التنظيمية على الحائط.

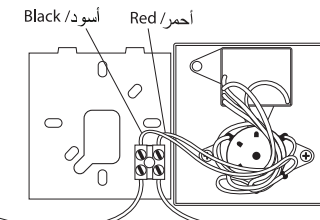


4. Reassemble the regulator cover above / إعادة تجميع غطاء منظم أعلاه

Power supply wire connected to the terminal should be equipped with splice.

يجب أن تكون مجهزة سلك إمدادات الطاقة المتصلة إلى المحطة

*Connection from wall / اتصال من الجدار



*Earth (Green/Yellow)
الأرض (أخضر / أصفر)

*Natural (Blue)
طبيعي (أزرق)

Remark

*PVC basic insulated cable, 20AWG 105°C 600V
كابل PVC المعزول الأساسي

Connection from motor / اتصال من السيارات
PVC double insulated cable H05VV-F0.75mm² x 3C wire
كابل مزدوج معزول PVC