



جهاز تنقية الهواء

Air Purifier

دليل المستخدم

User's Manual

الطراز:

Model:

PU7 ▲

▲ PU7

الرجاء قراءة هذا الدليل بعناية قبل تشغيل الجهاز،
و احتفظ به للرجوع إليه مستقبلا.

Please read this manual carefully before operating your set.
Retain it for future reference.

هذه التصاميم و المواصفات عرضة للتغيير بهدف إدخال تحسينات عليها
و ذلك دون إشعار مسبق.

Designs and specifications are subject to change for improvement
without prior notice.





Model no: PU7

Safety Warning

Safety Precautions

⚠ Notes

- This section describes the contents and importance of the safety matters to prevent personal injuries or property damages to the users or others. Please read the text on the basis of full understanding of the following contents, and be sure to abide by the safety matters as described.
- Do not use this appliance in wet or high temperature environment (like bathroom, toilet and kitchen).
- Before replacing the filter, please stop this appliance and cut off power.
- Do not place other items on top of the appliance, and forbid sitting or standing on this appliance.
- Please use the original filter provided by the factory. In case of other filters, the best results cannot be achieved.
- Do not use damaged or aged power cords; Forbid replacing the power cord without authorization. If the power cord is damaged, it must be replaced by the manufacturer, its service department or professional from similar department to avoid danger
- This appliance is only subject to 220-240V power supply, and please unplug the power cord when it is not used for a long time.
- Do not insert the fingers or objects into the air inlets or air outlets to prevent the product from physical damages or malfunction.
- Please unplug the power cord immediately and contact the service center in time when the appliance suffers abnormal sound or burnt smell or smoke.
- This appliance can be used by children aged from 8 years and above and persons with reduced physical, sensory or mental capabilities or lack of experience and knowledge if they have been given supervision or instruction concerning use of the appliance in a safe way and understand the hazards involved. Children shall not play with the appliance. Cleaning and user maintenance shall not be made by children without supervision. Prior to cleaning or other maintenance, the appliance must be disconnected from the supply mains.

⚠ Matters that may Cause Minor Injury or Property Damages

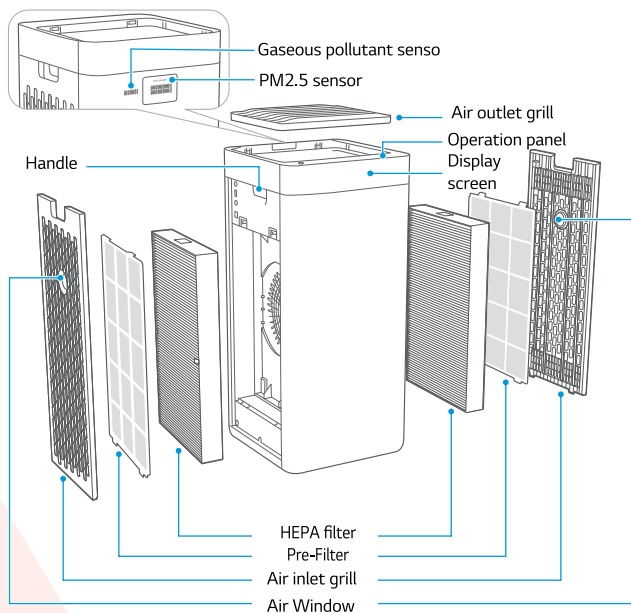
- Do not spray flammable substances near the appliance; Do not spray water directly on the appliance or use chemical cleaners like alcohol or hydrochloric acid, etc.; Do not place water containers, medicines, or flammable materials on the appliance.
- Do not block the air inlets/outlets of the appliance with any item;
- This appliance cannot replace natural ventilation and other appliances like the vacuum cleaner, kitchen ventilator, etc.
- When the appliance is working, it must be placed on a dry, flat and stable floor, with at least 30cm space reserved around it.
- Do not put it in a place with direct sunlight.
- To prevent electromagnetic disturbance, the appliance must keep a certain distance from the TV, radio, microwave oven and others.
- The mist produced by the ultrasonic humidifier may affect the PM2.5 detection of this appliance, and both should maintain a certain distance.
- Do not disassemble or modify this appliance without authorization to avoid accidents.
- Do not pull the power cord to move the appliance.
- Please take care of the children and make sure that the children do not touch the appliance to avoid accidents.

Product Profile

Notes

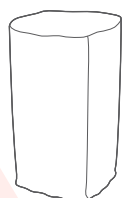
- The pictures contained in the Manual are for reference only, and please be subject to the physical product in the packing box

Name of components



Main machine

1



Protective bag

2



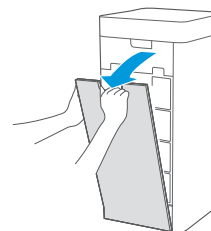
Manual

3

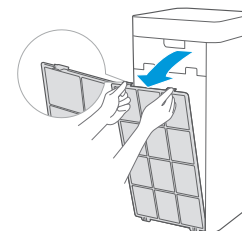
Assembly Instructions

Assembly procedures

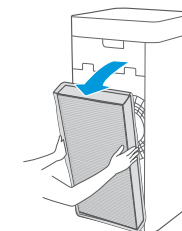
1 Take down the air inlet grill



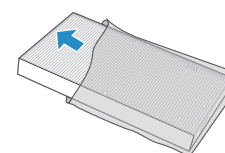
2 Take out the Pre-Filter
Press the U-shaped buckle to pull outward, and take out the Pre-Filter



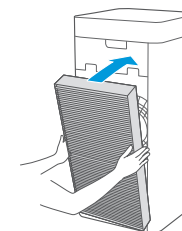
3 Take out the HEPA filter
Hold both sides of the HEPA filter with both hands, and take out the HEPA filter



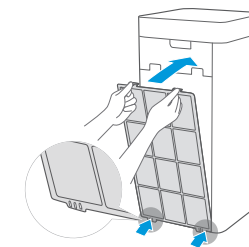
4 Remove the protective film of the filter



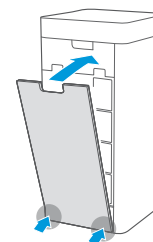
5 Assemble the HEPA filter



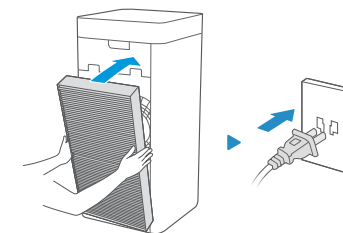
6 Assemble the Pre-Filter
Align the slot position at the bottom, and buckle up the upper U-shaped buckle

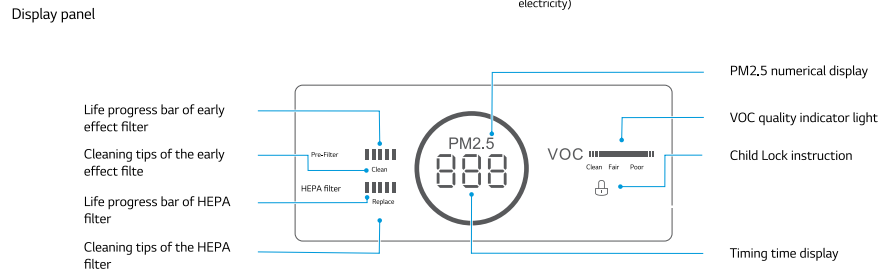
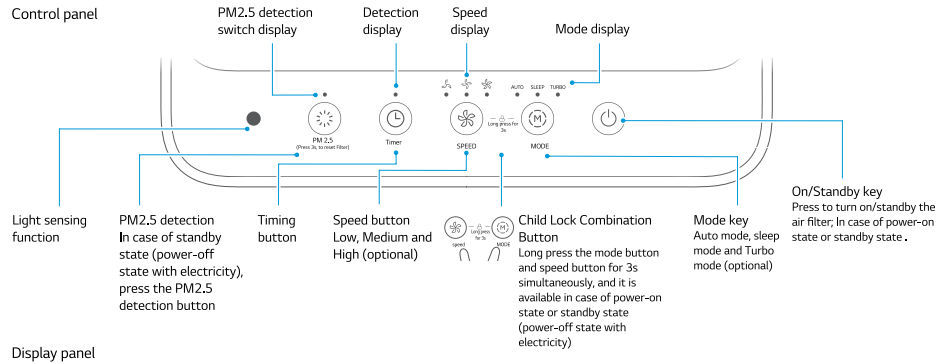


7 Assemble the air inlet grill
Align the slot position at the bottom, press both sides of the upper part of the air inlet grill, and buckle up the air inlet grill



8 Assemble the filter on the other side
Repeat Steps 1-7 to assemble the filter on the other side, and then power on for operation





⚠ Notes

- This appliance is provided with a disassembly protection function; the appliance can only operate normally after the air inlet grill and air outlet grill are assembled properly.
- In case of continuous electricity, enter the working mode before the standby state, after each power on.
- The appliance is connected to the power again after unexpected power outage (when the power is off or the power cord is unplugged during normal operation), and then restores to the working state before the power outage.

1 Preparations

Power on for the first time, the display panel flashes for 1s, and then the screen is turned off. The whole appliance is the standby state;



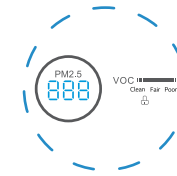
2 Switch

Press the On/Standby Button



3 Pre-heating

The particle sensor enters the preheating state, and PM2.5 sensor digitally displays "----", and then displays normally after 10s;



4 Work

The purifier is powered on for the first time and then enters the Auto mode.



Body cleaning

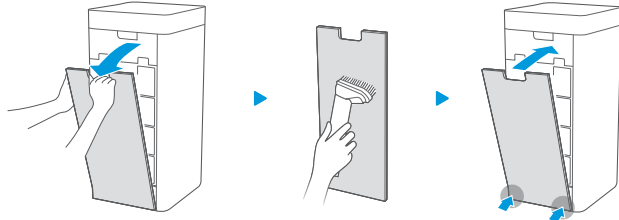
⚠ Notes

- Be sure to turn it off before any maintenance, and cut off power.

Main machine
Wipe the body with a soft towel



Air inlet grill
Open the air inlet grill, vacuum up dust with a vacuum cleaner, and wipe it with a cloth

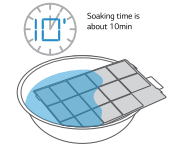
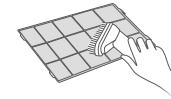
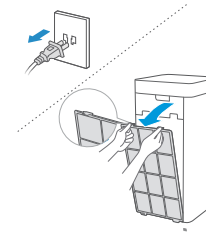


Air outlet grill
Open the air outlet grill, vacuum up dust with a vacuum cleaner, and wipe it with a cloth

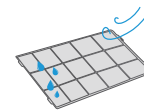


Cleaning of the filter components

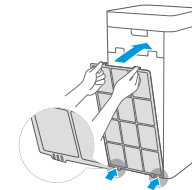
1. When the last bar of the progress bar turns red and the cleaning indicator light is on, it prompts that the Pre-Filter needs to be cleaned
2. Unplug the power cord, and take out the Pre-Filter
3. Vacuum up dust with a vacuum cleaner or wipe it with a cloth
4. If there is a lot of dirt, the common diluted kitchen detergent is used to soak, and then clean it



5. Dry the Pre-Filter



6. Assemble the Pre-Filter



7. Plug the power cord, and start up

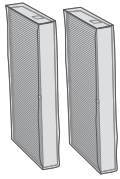


8. Long press the PM2.5 detection button for 3s, the cleaning indicator light is off, and the Pre-Filter is restored.



Replacement of the filter components

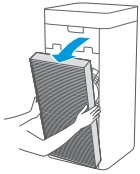
1. Filter model: FC-50JA-1A (includes 2)



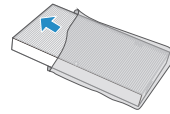
2. When the last bar of the progress bar turns red and the replacement indicator light is on, it prompts that the HEPA filter needs to be replaced



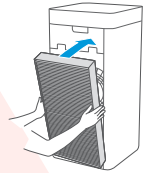
3. Take out the HEPA filter



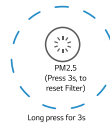
4. Remove the protective film of the filter



5. Assemble the composite filter



6. Long press the PM2.5 detection button for 3s, the cleaning indicator light is off, and the Pre-Filter is restored.



Service Guide

Faults Handling

⚠ Notes

Please confirm the following contents before the entrusted maintenance

Faults	Troubleshooting
The display screen shows "Fd"	Software faults: Contact the after-sales office for treatment
The display screen shows "E3"	The speed is beyond control; Contact the after-sales office for treatment
The display screen shows "E0"	Master EEPROM hardware faults: Contact the after-sales office for treatment
The display screen shows "E1"	The disassembly protection is faulty, and the air inlet grill is not assembled properly: Assemble the air inlet grills and air outlet grills properly.
The display screen shows "Eb"	The communication between the button board and main control panel is faulty: Contact the after-sales office for treatment
The display screen shows "Eu"	PM2.5 sensor communication fault: Contact the after-sales office for treatment
The purifier is not working	Firstly, check whether the power cord is plugged into the power socket; the loose plug caused by the movement of the purifier may affect the energizing. Secondly, check whether the air inlet grill and air outlet grill of the purifier are assembled properly. This appliance is provided with a disassembly protection function. If the air inlet grill and air outlet grill are not assembled properly, the product cannot work.
The purifier has a small amount of air and is noisy	Firstly, check whether the foreign bodies block the air inlet grill and air outlet grill; if any, remove those foreign bodies; Then, check whether the Pre-Filter becomes dirty or reaches the end of its service life; if any, clean the Pre-Filter; Finally, check whether the HEPA filter is full of dust or reaches the end of its service life; if any, the replacement of the HEPA filter is required.
The air outlet smells odor	When the appliance is operated for the first time, it smells slightly plastic, which is normal; If this appliance works in places (like smoking area or rotisserie, etc.) with strong smell for a long time, you need to change the filter element frequently and reset it. Check whether the air inlet/outlet grill and Pre-Filter are full of dust or dirt; if any, maintain the appliance and clean the dust and dirt on the air inlet/outlet grill and Pre-Filter.
Whether the wheels are pulled out after inserted	Yes, tilt the machine at a small angle and pull them out with a little effort. If not, try to pull the wheels out while rotating them.
Whether the purifier can be used with the humidifier	The wet environment has a greater impact on the filter element, and the mist produced by the ultrasonic humidifier may cause abnormality in the PM2.5 detection of this appliance, so that simultaneous operation is avoided as much as possible.

Product Parameters

Model	PU7
Rated power	220-240V
Rated power	38W
CADR (particulate matters)	550m ³ /h
Purification energy efficiency rating of the particulate matters	Efficient level
Noise	<56dB

- The various performance parameters in the table are measured in the factory and for reference only.
 - If the appliance is modified, the parameters may be changed, and please be subject to the parameters on the nameplate.
- Purification principle: The fan of the air purifier draws air into the body for filtrating through the built-in filter element, which plays a main role in filtering the dust (like PM2.5, etc.), formaldehyde, odor, sterilization and so on.

Environment-friendly List

Name of components	Harmful substances					
	Plumbum (Pb)	Mercury (Hg)	Cadmium (Cd)	Hexavalent chromium (Cr(VI))	Polybrominated biphenyls (PBB)	Polybrominated Diphenyl Ethers (PBDE)
Shell components	○	○	○	○	○	○
Power cord components	×	○	○	○	○	○
Motor components	○	○	○	○	○	○
Appliance components	○	○	×	○	○	○
Wheel components	○	○	○	○	○	○
Circuit board components	×	○	×	○	○	○
Filter components	○	○	○	○	○	○

This table is formulated in line with the SJ/T 11364

"○" indicates that the contents of China RoHS controlled substances or elements in all homogeneous materials are below the limits as specified in GB/T26572;

"x" indicates that the contents of China RoHS controlled substances or elements in all homogeneous materials exceed the limits as specified in GB/T26572;

القائمة الصديقة للبيئة

اسماء المعومات	المواد الصارة				
	البرافين (C15-C17) (البرافين) (P18)	الكبريت (S) (الكبريت) (P19)	الكوبالسيوم (Co) (الكوبالسيوم) (P20)	الزنك (Zn) (الزنك) (P21)	الرصاص (Pb) (الرصاص) (P22)
	○	○	○	○	○
	○	○	○	○	×
	○	○	○	○	○
	○	○	○	×	○
	○	○	○	○	○
	○	○	○	×	×
	○	○	○	○	○

SI/ T 11364 تافصلوملا أقبط لودجلا اذمة غايص تمّت
نم لقا ةسناجتلا دالوملا عيمج ية ةرطخلا دالوملا مادختسا دويقلا عضخه يةتلا رصانعلأ وأ دالوملا تايوتدم نأ يةل "○" ةملاء بيشن
GB/ T26572 تافصلوملا ية ةرطخلا دالوملا
زواجته ةسناجتلا دالوملا عيمج ية ةرطخلا دالوملا مادختسا دويقلا عضخه يةتلا رصانعلأ وأ دالوملا تايوتدم نأ يةل "×" ةملاء بيشن
GB/ T26572 تافصلوملا ية ةرطخلا دالوملا

معايير الجهاز

الطرارز	PU7
الطاقة المقننة - جهد التيار	220-240 فولت
الطاقة المقننة - شدة التيار	38 وات
معدل إنتاج الهواء النقي (مواد الجسيمات)	550 م/3 ساعة
معدل كفاءة الطاقة في تنقية مواد الجسيمات	مستوى فعال
مستوى الضوضاء	56 ديسيبل

- تقاس معايير الأداء المختلفة المذكورة في الجدول في المصنع، وهي للاطلاع فقط.
- في حال إجراء تعديل في الجهاز، قد يحدث تغيير في المعايير، لذا، يرجى الرجوع إلى المعايير المذكورة على لوحة البيانات.
- مبدأ التنقية: تقوم مروحة جهاز تنقية الهواء بسحب الهواء إلى الجسم لتنقيته من خلال عنصر الفلتر المدمج، الذي يلعب دوراً رئيسياً في تنقية الغبار (مثل الجسيمات الجوية الدقيقة بقطر يقل عن 2.5 ميكرومتر، وما إلى ذلك)، والفورمالديهايد، والبرواتح، والتعقيم، وهكذا.

التعامل مع الأعطال

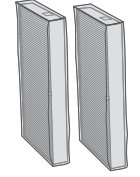
⚠️ ملاحظات

يُرجى التأكد من وجود المحتويات التالية قبل إجراء أعمال الصيانة المطلوبة

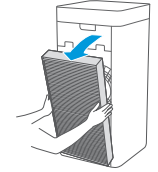
الأعطال	استكشاف الأعطال وإصلاحها
تُظهر شاشة العرض "Fd"	خطأ في البرنامج، اتصل بمكتب خدمة ما بعد البيع لعلاج هذه المشكلة.
تُظهر شاشة العرض "E3"	السرعة خارجة عن السيطرة، اتصل بمكتب خدمة ما بعد البيع لعلاج هذه المشكلة.
تُظهر شاشة العرض "E0"	أعطال في ذاكرة القراءة فقط القابلة للبرمجة والمسح الكهربائي (EEPROM)، اتصل بمكتب خدمة ما بعد البيع لعلاج هذه المشكلة.
تُظهر شاشة العرض "E1"	خاصية الحماية من التفكيك مُعطلة، ولم يجز تركيب شبكة مدخل الهواء بشكل صحيح، ركب شبكة مدخل الهواء وشبكة مخرج الهواء بشكل صحيح.
تُظهر شاشة العرض "Eb"	يوجد خلل في الاتصال بين لوحة الأزرار ولوحة التحكم الرئيسية، اتصل بمكتب خدمة ما بعد البيع لعلاج هذه المشكلة.
تُظهر شاشة العرض "Eu"	يوجد خلل في اتصال مستشعر الجسيمات الجوية الدقيقة بقطر يقل عن 2.5 ميكرومتر، اتصل بمركز خدمة ما بعد البيع لعلاج هذه المشكلة.
جهاز تنقية الهواء لا يعمل	أولاً: تأكد من اتصال سلك الطاقة بمقياس الطاقة، قد يؤثر القابس المفكوك نتيجة حركة الجهاز في جودة توصيل التيار، تأكد من تركيب شبكة مدخل الهواء وشبكة مخرج الهواء للجهاز بشكل صحيح. هذا الجهاز مزود بخاصية الحماية من التفكيك؛ إذا جرى تركيب شبكة مدخل الهواء وشبكة مخرج الهواء بشكل غير صحيح، فلن يعمل الجهاز.
يحتوي جهاز تنقية الهواء على كمية صغيرة من الهواء ويصدر ضوءاً	أولاً: تحقق من وجود أجسام غريبة تسد شبكة مدخل الهواء وشبكة مخرج الهواء، وإن كان كذلك، فأزل تلك الأجسام الغريبة. ثم تحقق من انسداد الفلتر الأولي أو وصوله إلى نهاية فترة خدمته؛ إن كان الفلتر الأولي متسخاً فتنظفه. أخيراً: تحقق مما إذا كان فلتر هيبا ممتلئاً بالغيبار أو وصل إلى نهاية فترة خدمته؛ إن كان كذلك، يجب استبدال الفلتر.
مخرج الهواء له رائحة كريهة	عند تشغيل الجهاز لأول مرة، تنبعث منه رائحة بلاستيك خفيفة، وهذا أمر طبيعي؛ وإذا كان هذا الجهاز يعمل لفترة طويلة في أماكن (مثل منطقة تدخين أو سواها) وما إلى ذلك ذات رائحة قوية، فسوف تحتاج إلى تغيير عنصر الفلتر بشكل متكرر وإعادة ضبطه. تحقق مما إذا كانت شبكة مدخل/مخرج الهواء والفلتر الأولي ممتلئين بالغيبار أو الأتربة؛ إن كانا كذلك، فتنظف الغبار والأتربة الموجودين على شبكة مدخل/مخرج الهواء والفلتر الأولي.
هل يجري سحب العجلات بعد إدخالها أم لا؟	إذا كانت الإجابة نعم، فقم بإزالة الجهاز بزاوية صغيرة وأسحب العجلات ببذل جهد بسيط. إذا لم يكن كذلك، فحاول سحب العجلات مع تدويرها.
هل يمكن استخدام جهاز تنقية الهواء مع جهاز ترطيب؟	تؤثر البيئة الرطبة بشكل كبير في أداء عنصر الفلتر، وقد يتسبب البخار الناتج عن جهاز الترطيب الذي يعمل بالموجات فوق الصوتية في حدوث خلل في عملية الكشف عن الجسيمات الجوية الدقيقة بقطر 2.5 ميكرومتر لهذا الجهاز، بحيث يجري تجنب التشغيل المتزامن قدر الإمكان.

استبدال مكونات الفلتر

1 طراز الفلتر: FC-50JA-1A (يتضمن فلتريين)



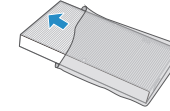
3 أخرج فلتر هيبا



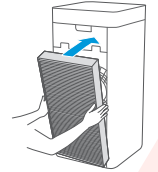
2 عندما يتحول لون الشريط الأخير للمؤشر المتدرج إلى اللون الأحمر ويضيء مؤشر الاستبدال، فإن هذا يشير إلى ضرورة استبدال فلتر هيبا.



4 أزل غلاف الحماية الرقيق الذي يغطي الفلتر



5 جَمِّع الفلتر المُركَّب



6 اضغط بشكل متواصل لمدة 3 ثوانٍ على زر الكشف عن الجسيمات الجوية الدقيقة بقطر يقل عن 2.5 ميكرومتر، لا يضيء مؤشر التنظيف، ويعود الفلتر الأولي إلى مكانه.



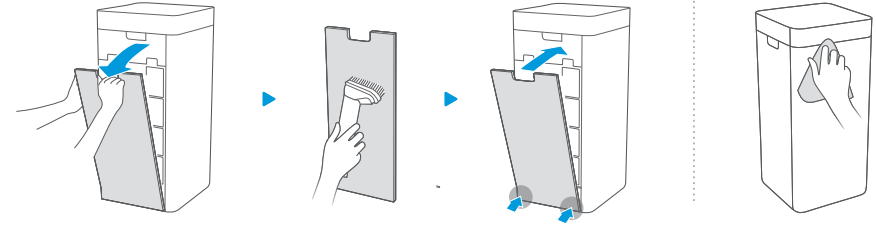
اضغط بشكل متواصل 3 ثواني

تنظيف الجسم الخارجي

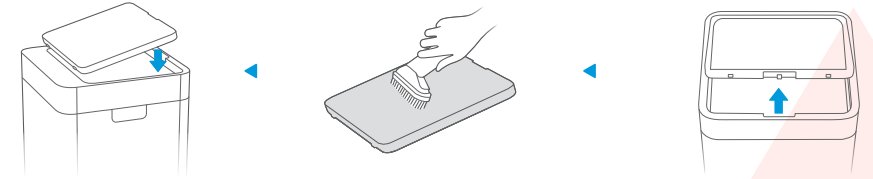
ملاحظات

تأكد من إيقاف تشغيل الجهاز وقطع التيار الكهربائي قبل الشروع في أعمال الصيانة.

الجهاز الرئيسي
اسم الجسم الخارجي
باستخدام قطعة قماش ناعمة



شبكة مخرج الهواء
افتح شبكة مخرج الهواء ونظف الغبار والأتربة بالمكنسة الكهربائية،
وامسحها باستخدام قطعة قماش

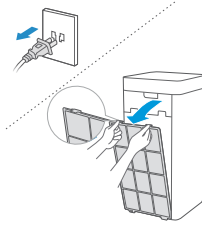


تنظيف مكونات الفلتر

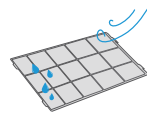
1 عندما يتحول لون الشريط الأخير
للمؤشر المتدرج إلى اللون الأحمر
ويضيء مؤشر التنظيف، فإن هذا
يشير إلى ضرورة تنظيف الفلتر
الأولي



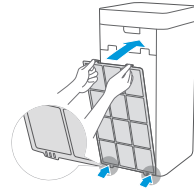
2 انزع سلك الطاقة من
المقبس وأخرج الفلتر الأولي



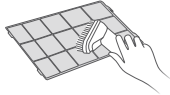
5 جفّف الفلتر الأولي



6 ركب الفلتر الأولي



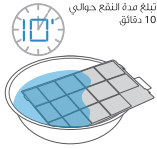
3 نظّف الغبار والأتربة
بالمكنسة الكهربائية
وامسحه باستخدام
قطعة قماش



7 ضع سلك الطاقة في
المقبس وشغل الجهاز



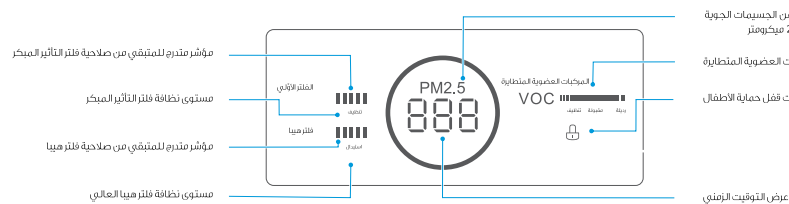
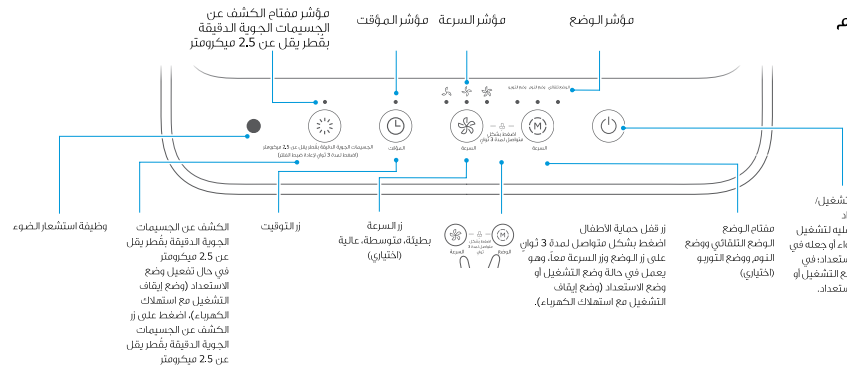
4 في حال وجود الكثير
من الأتربة، يجري نفع
الفلتر في منطف
المطبخ المخفف الشائع
الاستعمال، ثم ينظف
بعد ذلك



8 اضغط بشكل
متواصل لمدة 3 ثوان
على زر الكشف عن
الجسيمات الجوية
الدقيقة بفطر يقل عن
2.5 ميكرومتر، لا يضيء
مؤشر التنظيف، ويعود
الفلتر الأولي إلى مكانه.

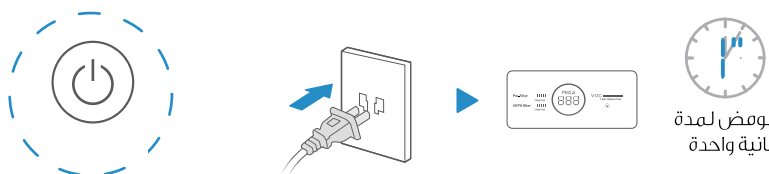


اضغط بشكل متواصل 3 ثوان



- هذا الجهاز مزود بوظيفة الحماية من التفكيك، يمكن للجهاز أن يعمل بشكل طبيعي فقط بعد تركيب شبكة مدخل الهواء وشبكة مخرج الهواء بشكل صحيح.
- في حال استمرار توصيل الكهرباء، يجب تفعيل وضع التشغيل قبل وضع الاستعداد، وذلك بعد تشغيل الجهاز في كل مرة.
- يوصل الجهاز بالطاقة مرة أخرى بعد انقطاع التيار الكهربائي غير المتوقع (عند انقطاع التيار الكهربائي أو فصل سلك الطاقة أثناء التشغيل الاعتيادي)، ومن ثم يعود إلى وضع التشغيل قبل انقطاع التيار الكهربائي.

- 1 التجهيز عند التشغيل لأول مرة، تومض لوحة العرض لمدة ثانية واحدة، ثم يتوقف تشغيل الشاشة، يكون الجهاز كله في وضع الاستعداد.
- 2 بدء التشغيل اضغط على زر التشغيل/الاستعداد

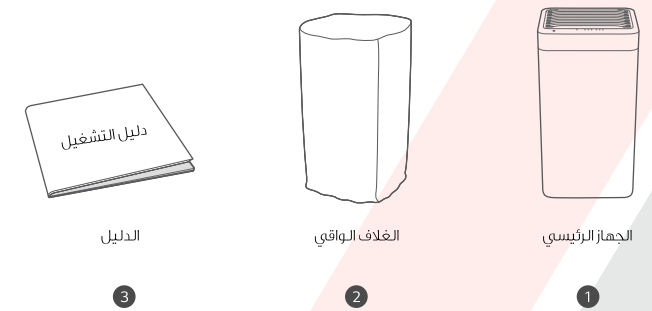
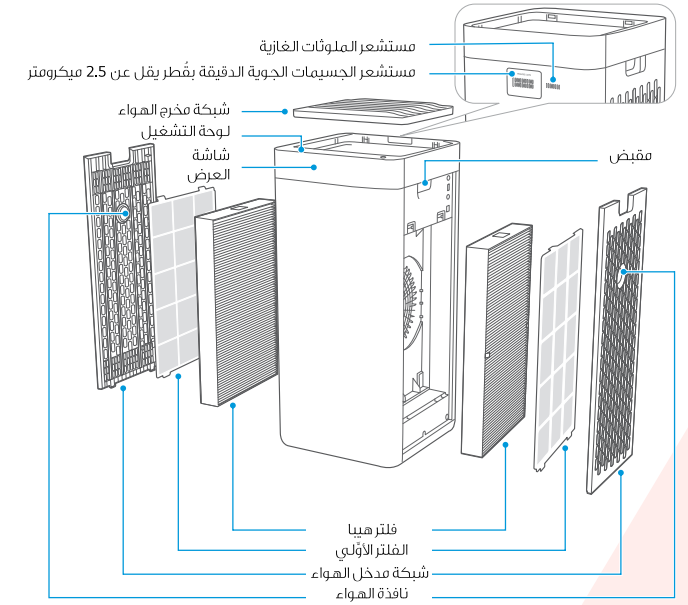


- 3 التسخين الأولي يدخل مستشعر الجسيمات في وضع التسخين الأولي، ويعرض جهاز استشعار الجسيمات الجوية الدقيقة بقطر يقل عن 2.5 ميكرومتر رقمي "----"، ثم يعرض بشكل طبيعي بعد 10 ثوان.
- 4 بدء العمل يجري تشغيل جهاز تنقية الهواء لأول مرة ثم يدخل في الوضع التلقائي.



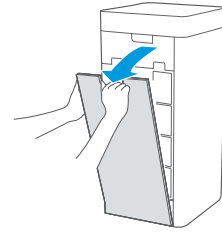
الصور الموجودة في الدليل هي للاطلاع فقط، ويُرجى الرجوع إلى هيئة الجهاز الفعلي داخل صندوق التعبئة.

أسماء المكونات

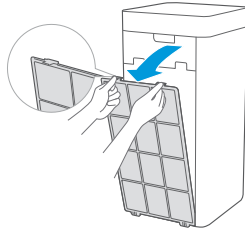


خطوات التركيب

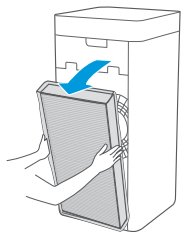
1 أزل شبكة مدخل الهواء.



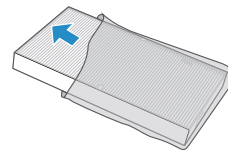
2 أخرج الفلتر الأولي. اضغط على الشدادة التي تكون على شكل حرف U للسحب للخارج، ثم أخرج الفلتر.



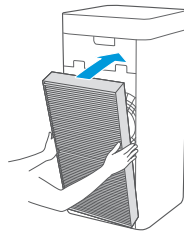
3 أخرج فلتر هيبيا. امسك جانبي الفلتر بكلتا يديك، ثم أخرج الفلتر.



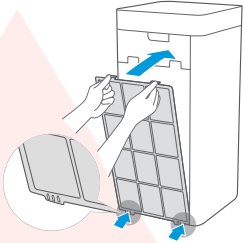
4 أزل غلاف الحماية الرقيق الذي يغطي الفلتر.



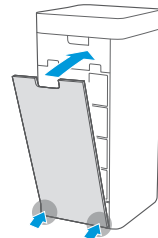
5 ركب فلتر هيبيا.



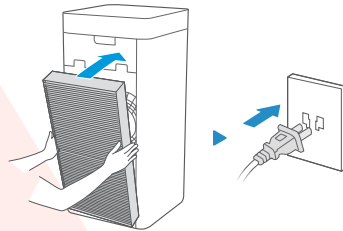
6 ركب الفلتر الأولي. قم بمحاذاة موضع الفتحة في الأسفل، وأدخل الشدادة العلوية، التي على شكل حرف U.



7 ركب شبكة مدخل الهواء. قم بمحاذاة موضع الفتحة في الأسفل، واضغط على جانبي الجزء العلوي من شبكة مدخل الهواء، وأدخل شبكة مدخل الهواء.



8 ركب الفلتر على الجانب الآخر. كرر الخطوات من 1-7 لتركيب الفلتر على الجانب الآخر، ثم وصل الكهرباء لتشغيل الجهاز.



احتياطات السلامة

▲ ملاحظات

يتناول هذا القسم المسائل المتعلقة بالسلامة وأهميتها لمنع تعرض المستخدمين أو الأشخاص الآخرين للإصابات الشخصية أو تلف الممتلكات. يرجى قراءة المعلومات بعناية من أجل الفهم الكامل للمحتويات التالية، والتأكد من الالتزام بالمسائل المتعلقة بالسلامة كما هو موضح.

- لا تستخدم هذا الجهاز في بيئة رطبة أو بيئة درجة حرارتها عالية (مثل: الحمام، والمرحاض، والمطبخ).
- قبل استبدال الفلتر، يرجى إيقاف تشغيل هذا الجهاز وفصل التيار الكهربائي.
- يُحظر وضع أي أغراض على الجهاز، كما يُحظر الجلوس أو الوقوف عليه.
- يُرجى استخدام الفلتر الأصلي الذي يوفره المصنع. في حال استخدام الفلتر الأخرى، لا يمكن ضمان الحصول على أفضل النتائج.
- يُحظر استخدام أسلاك الطاقة التالفة أو القديمة، كما يُحظر استبدال سلك الطاقة بدون تصريح. في حال تلف سلك الطاقة، يجب استبداله عن طريق الجهة المُصنعة، أو وكيل الخدمات التابع لها، أو أشخاص مؤهلين بمستوى الكفاءة نفسه؛ لتجنب وقوع أي مخاطر.
- لا يوصل هذا الجهاز إلا بمصدر جهد 220-240 فولت، ويُرجى فصل سلك الطاقة في حال عدم استخدام الجهاز لمدة طويلة.
- يُحظر إدخال الأصابع أو الأغراض في مداخل الهواء أو مخارجه؛ لتجنب تلف الجهاز أو حدوث عطل.
- يُرجى فصل سلك الطاقة مباشرة والاتصال بمركز الخدمة المعتمد عندما يصدر الجهاز صوتاً غير طبيعي أو رائحة اشتعال أو دخان.
- يمكن للأطفال الذين يبلغون 8 أعوام أو أكثر، وكذلك الأشخاص الذين يعانون اضطرابات في القدرات البدنية أو الحسية أو العقلية، أو الأشخاص الذين تنقصهم الخبرة والمعرفة باستخدام هذا الجهاز، بشرط الإشراف عليهم، من قبل شخص مسؤول، أو من خلال إعطائهم التعليمات المتعلقة باستخدام الجهاز بطريقة آمنة وتوضيح المخاطر التي ينطوي عليها استخدامه. لا يُسمح للأطفال بالعبث بالجهاز، أو إجراء عمليتي التنظيف والعناية به دون إشراف. قبل بدء عملية التنظيف أو الاعتناء بالجهاز، يجب فصل الجهاز عن مصدر التيار الكهربائي.

▲ المسائل التي قد تسبب إصابات بسيطة أو تلف الممتلكات

- يُحظر رش المواد القابلة للاشتعال بالقرب من الجهاز؛ كما يُحظر رش المياه مباشرة على الجهاز أو استخدام منظفات كيميائية، مثل: الكحول أو حمض الهيدروكلوريك وما إلى ذلك؛ يُحظر وضع أوعية الماء أو الأدوية أو المواد القابلة للاشتعال على الجهاز.
- يُحظر وضع أي أغراض في مداخل / مخارج الهواء الخاصة بالجهاز.
- لا يحل هذا الجهاز محل التهوية الطبيعية أو يقوم بعمل الأجهزة الأخرى، مثل: المكنسة الكهربائية، وجهاز تهوية المطبخ وما إلى ذلك.
- عند تشغيل الجهاز، يجب وضعه على أرضية جافة ومستوية ومستقرة مع ترك مساحة 30 سم على الأقل حوله.
- يُحظر تعريض الجهاز لأشعة الشمس المباشرة.
- لمنع حدوث التشويش الكهرومغناطيسي، يجب وضع الجهاز على مسافة معينة من أجهزة التلفزيون والراديو وفرن الميكروويف وغير ذلك من الأجهزة.
- قد يؤثر البخار الناتج عن جهاز الترطيب بالموجات فوق الصوتية سلباً في عملية الكشف عن الجسيمات الجوية - الدقيقة التي يقل قطرها عن 2.5 ميكرومتر، وهي الخاصية التي يتميز بها هذا الجهاز؛ لذا يُنصح بأن نترك مسافة معينة بينهما.
- يُحظر تفكيك هذا الجهاز أو تعديل مواصفاته؛ وذلك لتجنب وقوع الحوادث.
- يُحظر تحريك الجهاز بجذبه من سلك الطاقة.
- يرجى اتخاذ إجراءات العناية الخاصة بالأطفال والتأكد من عدم لمسهم الجهاز؛ لتجنب وقوع الحوادث.



Model no: PU7