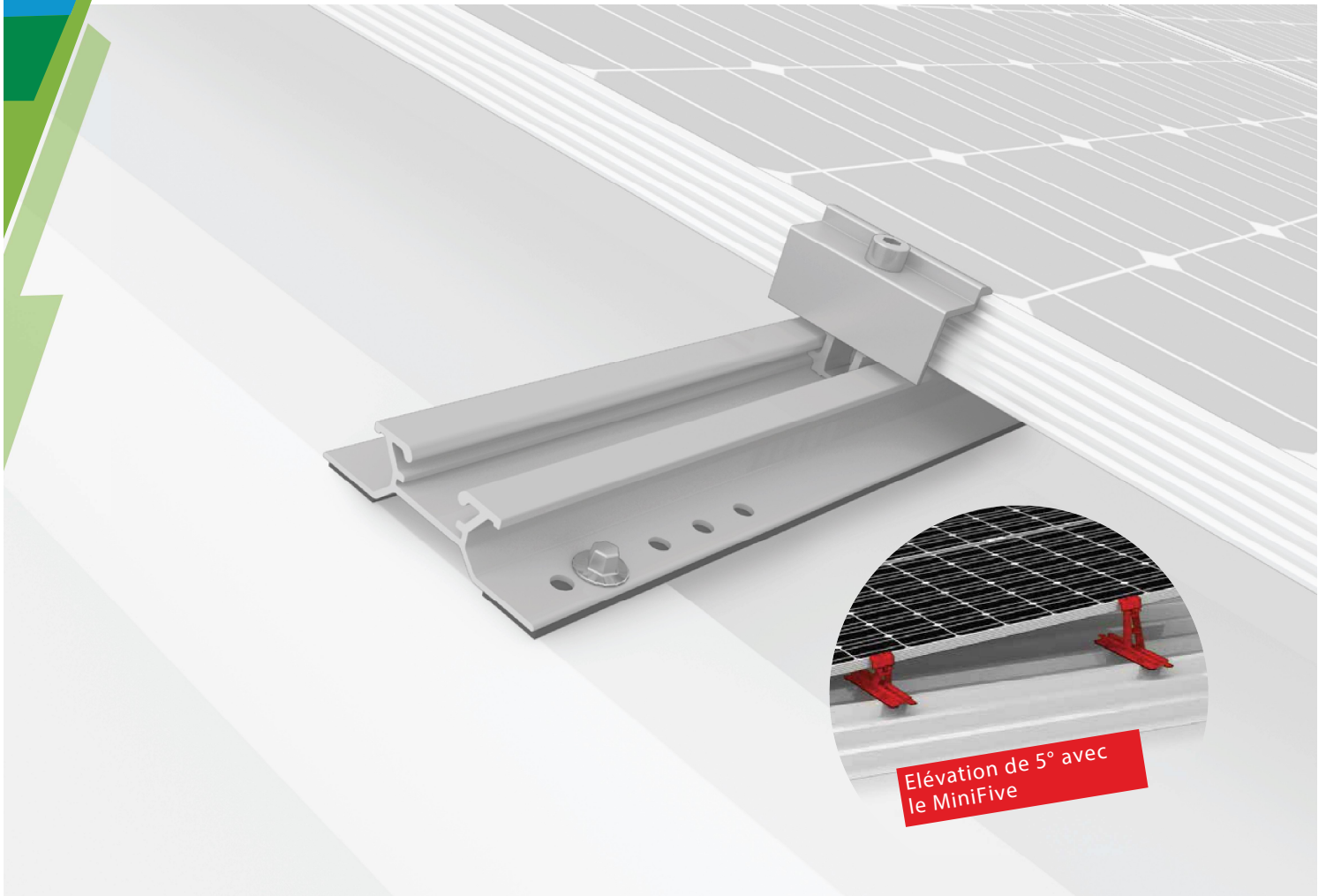
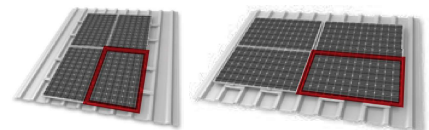
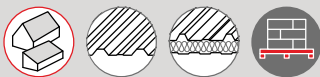


1

Système MiniRail



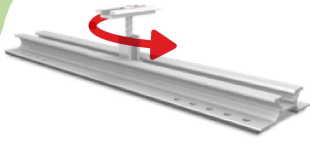
- ▶ Système innovant de rails courts, statique optimisée, rapide et simple à monter
- ▶ Possibilité de fixation et d'orientation universelle du module
- ▶ Élévation de 5° avec le MiniFive: rendement supplémentaire significatif grâce à une meilleure ventilation et un angle d'ensoleillement optimisé
- ▶ Optimisé pour le stockage et le transport



Le système MiniRail permet un montage en portrait et paysage par clipsage de l'étrier universel. Il pivote à 90°.

Système SolidRail

COMPOSANTS



Kit MiniRail

- ▶ Installation en portrait ou paysage avec l'étrier MiniClamp.
- ▶ Se fixe sur 2 nervures



MiniClamp MC/EC 30 - 50 mm

- ▶ Etrier universel
- ▶ Etrier pivotant



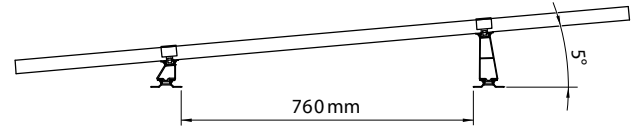
Vis à tôle auto-perceuse

- ▶ Incluses dans le kit MiniRail
- ▶ Avec rondelles d'étanchéité



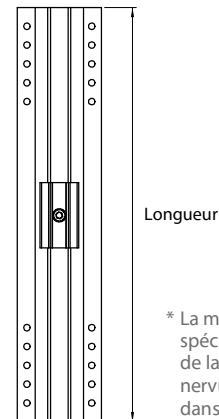
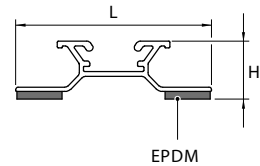
MiniFive Front et End

- ▶ Orientation simple facile à poser grâce à des éléments de soutien intercalables
- ▶ Amélioration de la ventilation et du rendement
- ▶ Optimisation de l'inclinaison



Données techniques

	Système MiniRail
Domaine d'utilisation	Toit incliné avec tôle trapézoïdale ou tôle trapézoïdale sandwich Inclinaison : 5 - 75°
Type de fixation / Fixation à la toiture	Vissage dans la couverture de toit avec vis à tôle auto-perceuse
Conditions	<ul style="list-style-type: none"> ▶ Épaisseurs de tôle : $\geq 0,5$ mm (acier et aluminium) ▶ Tôles trapézoïdales en sandwich : Ap - probation du constructeur nécessaire ▶ Largeur des nervurages : 22 mm min. * ▶ Intervalle des nervurages en hauteur : 101 - 350 mm dépend de la largeur des nervures ▶ Surface plate autour du trou de perçage : $\varnothing \geq 20$ mm ▶ Hauteur de cadre du module : 30 - 50 mm
Orientation du module	Portrait ou paysage
Matériau	Aluminium (EN AW-6063 T66 / EN AW-6082 T6) ; EPDM
Dimensions du MiniRail L x H x L [mm]	78,2 x 23 x 385
Élévation avec le MiniFive	environ 5°



* La mesure minimum spécifique au projet de la largeur de nervure est indiquée dans le rapport de calcul du logiciel Base On.