



MADE IN GERMANY

OKE MUND-NASEN-MASKE

Set mit auswechselbarem Schutzvlies (Einweg), Haltegummis und wiederverwendbaren Multiclips

GEBRAUCHSANWEISUNG

Diese Maske ist nicht zertifiziert und bietet einen einfachen Basisschutz. Daher übernimmt die OKE Automotive GmbH & Co. KG keine Haftung für etwaige Schäden und gewährleistet keinen speziellen Schutz. Die Maske darf nur den gültigen Gesundheits- und Sicherheitsnormen entsprechend verwendet werden und nur, wenn die Konzentration von Schmutz- und Gefahrstoffen nicht unmittelbar eine Lebensgefahr darstellt oder die Gesundheit schädigen könnte. Bitte halten Sie alle Hygiene-Regeln wie regelmäßiges Händewaschen und einen Abstand von mindestens 1,50 Metern ein, falls Sie diese als Schutz vor Ansteckungen nutzen!

Das Vlies dient dem einmaligen Gebrauch und darf nicht mehr als acht Stunden lang kontinuierlich getragen werden. Nach ihrer Verwendung sind die Multiclips für die Weiterverwendung zu entfernen.

Eine gründliche Desinfektion der Clips ist vor der erneuten Verwendung nötig. Das Vlies ist zu entsorgen.

Nicht verwendete Masken müssen derartig transportiert und gelagert werden, dass sie keinem direkten Sonnenlicht oder Frost ausgesetzt sind, nicht mit Lösungsmittel in Berührung kommen und nicht durch Kontakt mit harten Oberflächen bzw. Gegenständen beschädigt werden können.

Gemäß den europäischen Bestimmungen zum Schutz der Gesundheit am Arbeitsplatz wird der Benutzer darauf aufmerksam gemacht, dass die Maske bei Kontakt mit der Haut zu allergischen Reaktionen führen kann. Wenn das der Fall ist: Gefahrenbereich verlassen, Maske abnehmen und ärztlichen Rat einholen. Nicht in schlecht belüfteten Bereichen verwenden, die einen Sauerstoffmangel aufweisen, oder in denen eine Explosionsgefahr besteht. Die Maske muss richtig angebracht und entfernt werden, um sicherzustellen, dass überhaupt ein Schutz erzielt wird. Es ist unwahrscheinlich, dass die Anforderungen bezüglich Dichtigkeit erfüllt werden können, wenn Barthaare unter der Gesichtsabdichtung hervorstehen. Die Maske muss in den folgenden Fällen entsorgt und ersetzt werden:

1. Wenn die Maske in einem verseuchten Bereich abgenommen wird.
2. Wenn die Maske Atemnot verursacht.
3. Wenn die Maske beschädigt ist.

WARNHINWEIS

Der Benutzer muss im Anbringen und Abnehmen der Maske eingewiesen werden und vor dem Anlegen diese Gebrauchsanweisung lesen. Die Anweisungen und Warnhinweise über die Verwendung müssen jederzeit während der Aussetzung befolgt werden, da sonst die Wirksamkeit der Maske reduziert werden kann, was eine Krankheit oder langfristige gesundheitliche Schäden zur Folge haben könnte. Vor der Verwendung die Umversehrtheit der Maske prüfen und sicherstellen, dass die Maske für den Anwendungsbereich geeignet ist.

MATERIAL

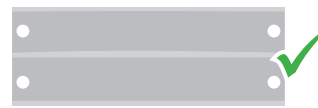
Schutzvlies: PP-Spinnvlies
Multiclip: PP
Halteband: Gummi mit Stoffummantelung

AUFBAUANLEITUNG

1. Die Schutzvliese sind produktions-technisch in 2er-Packs verbunden. Vor Aufbau der Maske, diese von einander trennen!



2. Falls sich das Schutzvlies während des Abtrennens entfaltet, dieses wieder in die ursprüngliche Faltform bringen.



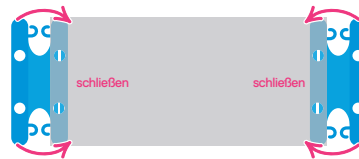
3. Das Schutzvlies auf einen glatten Untergrund legen.



4. Die Pins der Multiclips durch die Löcher im Vlies stecken.



5. Beide Multiclips schließen.



6. Haltegummi am Ende verknoten.

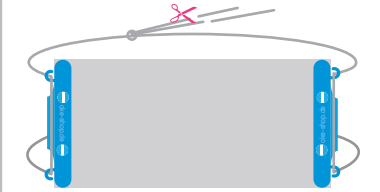


7. Haltegummi einfädeln.



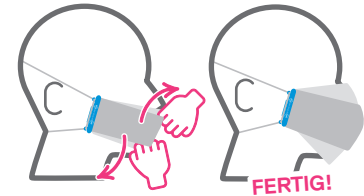
8. Haltegummi kürzer knoten, falls zu lang.

9. Die überstehenden Enden des Haltegummis ggf. mit einer Schere kürzen.



10. Die Maske mit dem Mittelschlitz nach innen, zum Mund gerichtet, aufsetzen.

11. Den inneren Teil der Maske nach oben über die Nase und nach unten über das Kinn ziehen.



VLIES WECHSELN

1. Schnellverschluss der Multiclips öffnen.
2. Gebrauchtes Vlies entsorgen.
3. Neues Vlies einlegen.
4. Schnellverschluss der Multiclips schließen.