

PROTOCOLO DE APLICACIÓN

TÉCNICAS DE DERMATOLOGÍA ESTÉTICA PARA UN RESULTADO REDUCTOR PROFESIONAL

Protocolo de aplicación desarrollado en colaboración con el Centro Médico-estético Kursal (www.kursal.es), para optimizar y aumentar los efectos reductores y anticelulíticos del innovador sistema liporeductor Glo910.

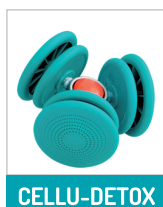
El protocolo de aplicación permite reproducir fácilmente maniobras análogas a las realizadas en Centros especializados y conseguir resultados profesionales en tu propia casa.

PROGRAMA LIPOREDUCTOR: MUSLOS, CADERAS Y ABDOMEN

1. FASE PREPARATORIA: PRE-CALENTAMIENTO ACTIVADOR

Para un tratamiento eficaz, primero aconsejamos pre-calentar y drenar la zona a tratar, especialmente si se tiene celulitis dura y dolorosa. El objetivo es ir amasando la zona para que se vaya calentando y las grasas se separen de la piel más fácilmente; además, movilizaremos las toxinas retenidas, activando la circulación linfática y venosa de la zona. Para realizar el drenaje linfático, hay que realizar **movimientos muy suaves y superficiales**.

El objetivo principal del drenaje linfático es **estimular el sistema linfático** para aumentar la eliminación de líquidos que se acumulan a veces entre las células.



REALIZAR EL PRECALENTAMIENTO:

- Con el cabezal **CELLU-DETOX**
- Sin cremas, sobre la piel limpia y seca
- Intensidad del masaje: suave
- Activar la tecnología **SLIM Tech®**

1.1. PRE-CALENTAMIENTO ACTIVADOR VERTICAL

Esta maniobra la utilizaremos para aclimatar la zona de los muslos y el glúteo. Realizar el precalentamiento en sentido ascendente, de abajo a arriba. Evitar siempre tocar las zonas óseas, como las rodillas.

La Tecnología **SLIM Tech®** activa los infrarrojos y LEDs rojos que penetran en distintas capas de la piel ayudando a preparar la zona de tratamiento.



1.2. PRE-CALENTAMIENTO ACTIVADOR HORIZONTAL

A continuación, realizaremos una maniobra que permite aclimatar el cuerpo ayudando a sentir los efectos del cabezal de tratamiento. Es una maniobra introductoria ideal para cualquier parte del cuerpo (glúteos, muslos, abdomen...).

Apoyar el cabezal sobre la piel y realizar un movimiento horizontal de derecha a izquierda.



2. FASE DE ACTIVACIÓN: MASAJE LIPOREDUCTOR INTENSIVO

Una vez finalizada las maniobras de precalentamiento, empezaremos a realizar el masaje de liporeductor intensivo. A diferencia del drenaje, el masaje reductor trabaja con **movimientos intensos, repetitivos y rápidos** sobre la piel, utilizando la presión de los movimientos de amasamiento y de deslizamiento.

En general, se recomienda el masaje reductor anti-celulítico para modelar las curvas de su cuerpo, trabajar las "cartucheras", el abdomen, los glúteos, etc.



PROTOCOLO DE APLICACIÓN

TÉCNICAS DE DERMATOLOGÍA ESTÉTICA PARA UN RESULTADO REDUCTOR PROFESIONAL



REALIZAR LA MANIOBRA MASSAGING:

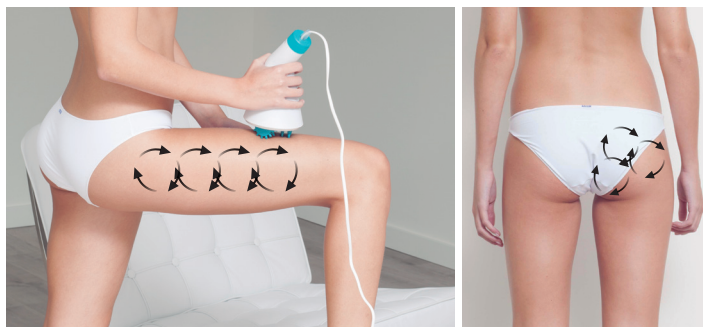
- Con el cabezal **CELLU-ACTIVE**
- Sin cremas, sobre la piel limpia y seca.
- Intensidad del masaje: INTENSA/MEDIA (dependiendo de la su sensibilidad)
- Activar la tecnología **SLIM Tech®**

Primero, repetiremos los movimientos de PRE-CALENTAMIENTO ACTIVADOR.

2.1 MOVIMIENTO CIRCULAR

El objetivo es reducir la grasa localizada de muslos y caderas y drenar el exceso de líquidos.

- **Muslos y glúteo:** El diámetro del cabezal de masaje es de 10 cm, y su propio movimiento está diseñado para reproducir el movimiento que queremos aplicar. Deslizar el aparato por la piel, mientras se van realizando movimientos circulares, asegurando de que cumple completamente las áreas tratadas.
- **Glúteo y cartucheras:** dejar el aparato actuando fijo en estas zonas durante unos segundos para un tratamiento más intensivo.



En las zonas donde la piel tiene tendencia a la flacidez, como la parte inferior de la espalda, interiores de la rodilla, y cintura: realizar la maniobra lentamente con la intensidad suave, realizando la siguiente secuencia: apoyar- dejar que realice el masaje circular-levantar, colocar en otro lugar, y así sucesivamente.

2.2. TRATAMIENTO CRUZADO

Esta maniobra consiste en deslizar el aparato por el muslo de derecha a izquierda a la vez que se sigue un movimiento ascendente (como si dibujáramos una X en el muslo) Repetir el movimiento sucesivas veces.



2.3. ABDOMEN

La zona del abdomen es una zona sensible por tener debajo órganos, por lo que es vital aplicar correctamente las maniobras específicas de esta zona.

Realizar el masaje con intensidad SUAVE.

En esta zona se puede realizar el masaje con el cabezal **CELLU-DETOX** si se tiene mucha sensibilidad.

MANIOBRAS A UTILIZAR:

- Reloj:** Empezaremos deslizando el aparato desde el centro del ombligo hacia el exterior, levantar y volver a apoyar en el centro y realizar el siguiente movimiento, como si se siguieran las agujas de un reloj imaginario.
- Movimiento circular:** Después de unos 5 minutos pasaremos a realizar círculos que deben hacerse en sentido de las agujas del reloj unas 10 veces mínimo.

Para finalizar debemos realizar movimientos circulares muy suaves con un poco de presión y aplicar una crema reafirmante.



PROTOCOLO DE APLICACIÓN

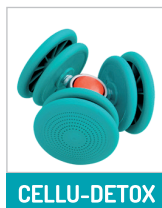
TÉCNICAS DE DERMATOLOGÍA ESTÉTICA PARA UN RESULTADO REDUCTOR PROFESIONAL

3. FASE FINAL: APLICACIÓN DE CREMAS

Esta maniobra se utiliza para finalizar el tratamiento, igual que hacen los deportistas (calentar-ejercitar-estirar), también es importante esta fase final, en la que suavizamos el masaje y ayudamos a drenar nuevamente la zona. Esta maniobra es parecida a la de PRE-CALENTAMIENTO.

Es el momento **ideal para aplicar cremas o aceites**, especialmente si son untuosas (difíciles de aplicar manualmente), ya que el aparato nos permitirá aplicarlas de una manera cómoda y muy eficaz.

Durante el lipo-masaje se produce calor local, provocando la dilatación de los poros, aumentando el índice de penetración de las cremas, por lo que son más eficaces si se aplican en esta fase.



REALIZAR LA FASE FINAL:

- Con el cabezal **CELLU-DETOX**
- Con cremas (hidratante o si se quiere potenciar el efecto del masaje, utilizar una crema anticelulítica o lipolítica)
- Intensidad del masaje: media.
- Activar la tecnología **SLIM Tech®**, los infrarrojos y LEDs rojos ayudarán a potenciar el efecto del masaje.



Una vez terminada la sesión beberemos durante todo el día bastante agua para facilitar la tarea de eliminar las toxinas y la grasa sobrante del organismo.