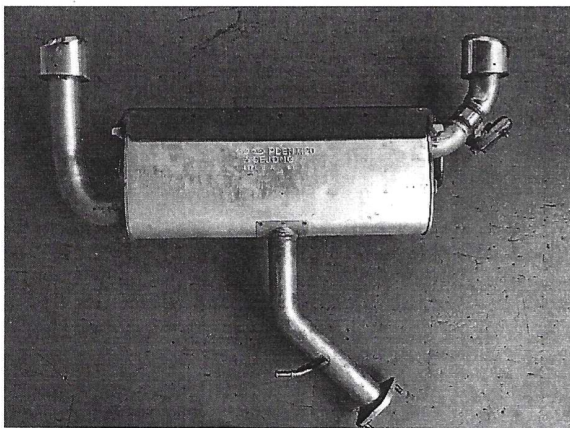


gruppeneuwang

Montageanleitung

Endrohre I30N

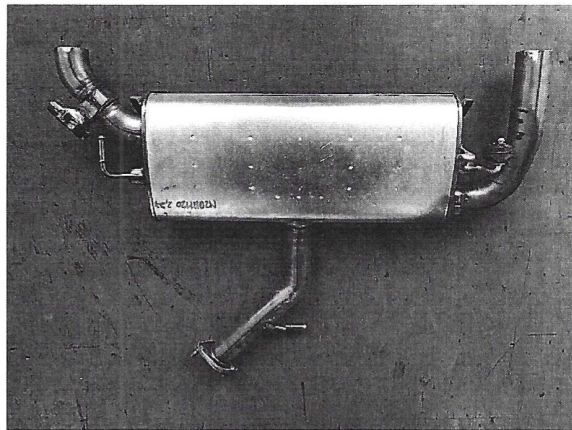
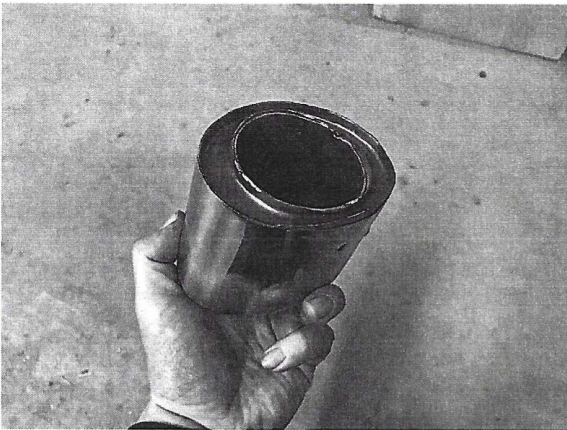
- das Auto aufbocken und den Endschalldämpfer abkühlen lassen
- den Stecker der Auspuffklappe entriegeln und abziehen
- die zwei Muttern zwischen Endschalldämpfer und Verbindungsrohr lösen
- die drei Gummis des Endschalldämpfers aushängen und den komplett ausbauen



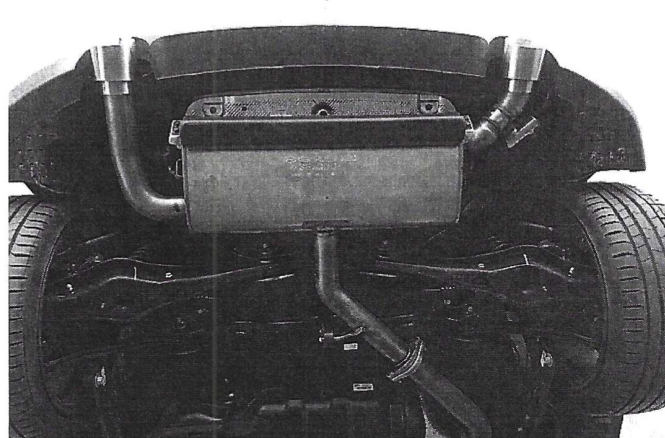
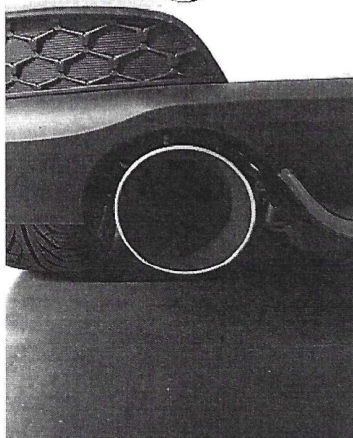
- die Endrohre bündig an der originalen Schweißnaht gerade abtrennen

gruppeneuwang

- die Trennstelle ordentlich entgraten und säubern



- um die Schnittstellen zu verbergen wird empfohlen die Rohre an der Schnittstelle mit schwarzem, hitzefestem Lack behandeln (optional)
- den Endschalldämpfer wieder montieren
- die neuen Endrohre aufstecken und die Schellen leicht festziehen
- die Endrohre ausrichten und anschliessend komplett anziehen
- die Endrohre sind richtig montiert wenn sie einen gleichmässigen abstand zum Diffusor haben



gruppeneingang

- das Auto abbocken und die Position noch einmal überprüfen
- nach der Probefahrt die Position der Endrohre kontrollieren, gegebenenfalls korrigieren
- die beigelegte ABE bitte bei der Fahrt mitführen