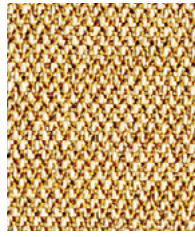


**Era**

**camira**



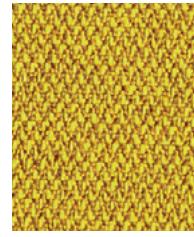
**Transition**  
CSE30



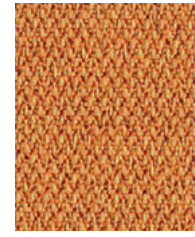
**Splitsecond**  
CSE31



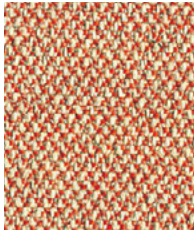
**Lifetime**  
CSE03



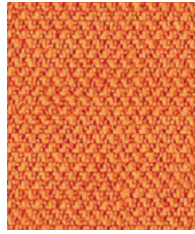
**Occasion**  
CSE32



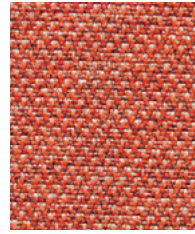
**Measure**  
CSE27



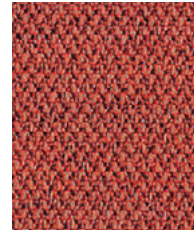
**Sequence**  
CSE25



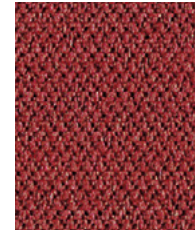
**Span**  
CSE05



**Turn**  
CSE26



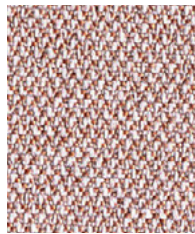
**Experience**  
CSE29



**Extent**  
CSE28



**Calendar**  
CSE19



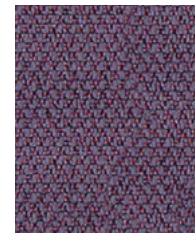
**Date**  
CSE24



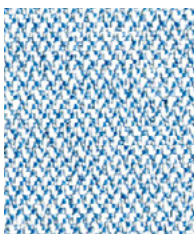
**Cycle**  
CSE06



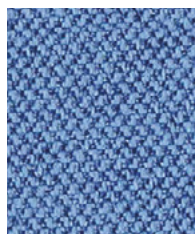
**Phase**  
CSE17



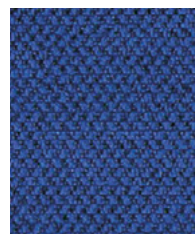
**Prime**  
CSE09



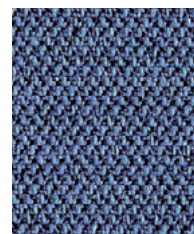
**Allowance**  
CSE38



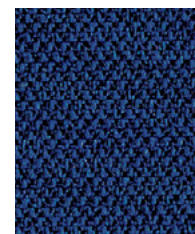
**Chapter**  
CSE08



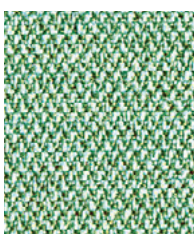
**Perennial**  
CSE12



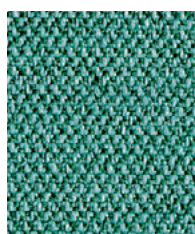
**Range**  
CSE42



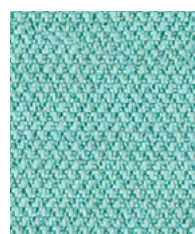
**Maturity**  
CSE40



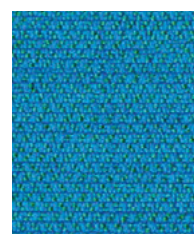
**Notation**  
CSE36



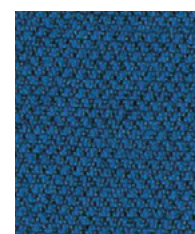
**Rest**  
CSE37



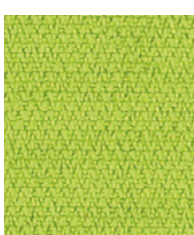
**Aeon**  
CSE20



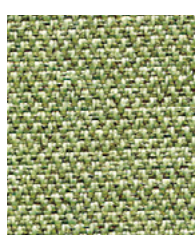
**Everlasting**  
CSE10



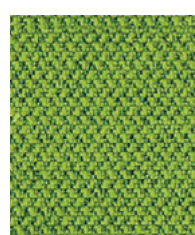
**Stage**  
CSE15



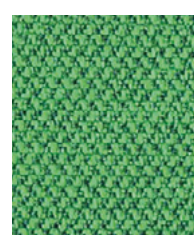
**Period**  
CSE07



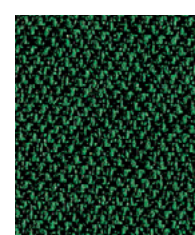
**Endurance**  
CSE34



**Timelapse**  
CSE16



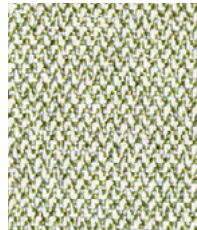
**Event**  
CSE18



**Signature**  
CSE35



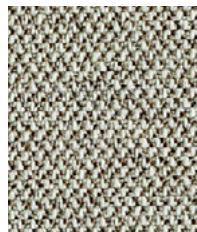
Photographic fabric scans are not colour accurate. Always request actual fabric samples before ordering.



**Analogue**  
CSE33



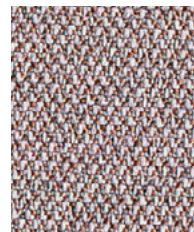
**Futurist**  
CSE01



**Prompt**  
CSE45



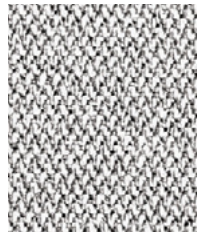
**Generation**  
CSE02



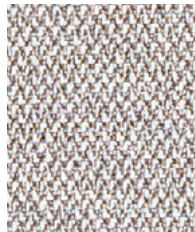
**Occurence**  
CSE23



**History**  
CSE21



**Memo**  
CSE46



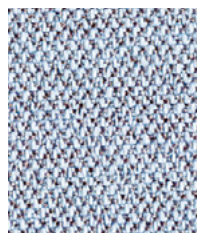
**Quota**  
CSE41



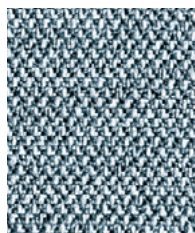
**Forecast**  
CSE11



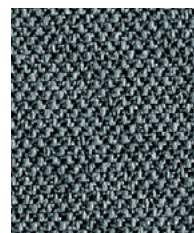
**Present**  
CSE13



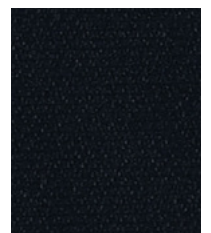
**Youth**  
CSE39



**Late**  
CSE43



**Elapse**  
CSE44



**Forward**  
CSE14



Task seating



Soft seating

Cigarette  
& Match

Washable

Bleach  
cleanable

Acoustic



Year guarantee



Curtains



Medium Hazard

Era is a subtle, two tone polyester fabric containing stretch in both directions for ease of upholstery. The baby herringbone weave offers an understated contemporary texture while its colouring technique provides close up intrigue. The palette incorporates playful brights and sophisticated muted tones.



**STANDARD  
100**  
11-43686  
Shirley

www.oeko-tex.com



## Technical information

### UK

**Composition**  
100% Polyester

**Environment**  
Certified to STANDARD 100 By  
OEKO-TEX®  
Certified to Indoor Advantage™ Gold  
Non metallic dyestuffs

**Width**  
140 cm minimum

**Weight**  
320 g/m<sup>2</sup> ±5% (448 g/lin.m ±5%)

**Abrasion Resistance\***  
Heavy duty / 10 year guarantee  
Independently certified to ≥100,000  
Martindale cycles

**Flammability**  
EN 1021 - 1 (cigarette)  
EN 1021 - 2 (match)  
BS 7176 Low Hazard  
EN 13501-1 Adhered Class B, s1, d0  
EN 13501-1 Un-adhered Class C, s1, d0

**With EnviroFlam<sup>5</sup>:**  
BS 5852 Ignition Source 5  
BS 7176 Medium Hazard  
The Furniture and Furnishing (Fire Safety)  
Regulations 1988 (UK domestic cigarette  
and match)

**With FR Treatment (Gorts):**  
DIN 4102 B1  
BS 5867-2: Type B Curtains & Drapes  
EN 13773 Class 1

*Note: Flammability performance is  
dependent on components used. Our  
certificates show what substrates have  
been used in our tests. For composite  
tests customers must ensure their  
complete furniture meets the necessary  
standards.*

**Light Fastness**  
5 (ISO 105 - B02)

**Fastness to Rubbing**  
Wet: 4, Dry: 4 (ISO 105 - X12)

**Acoustic Properties**  
Acoustically transparent, acoustic graphs  
available upon request.

**Bleach Cleanable**  
ISO 105 E03 colour change 4 for dilution  
factor 1:4 chlorine solution

**Cleaning**  
Vacuum regularly. Wipe with a damp cloth  
using a proprietary upholstery shampoo/  
soap. For deeper cleaning use steam,  
bleach, alcohol or professionally dry  
clean. Can be washed at 60°C. Full details  
can be found in our cleaning and  
disinfection guide.

\*Abrasion testing produces a wide variability  
of results even from the same test sample. The  
independent certificate of ≥100,000 cycles is  
available on our website or from our customer  
service team. Internally we also specify this product  
at >100,000 cycles which we believe is realistic  
for repeatability of testing. Please be aware that  
abrasion testing alone is not a reliable indicator  
of the actual wear performance of fabrics. We're  
so confident in the durability of our products  
that we provide a robust 10 year guarantee  
(full details available). Please note that seam  
performance is dependent on seam construction  
and needle and thread type. We recommend that  
appropriate sewing advice be taken. Batch to batch  
variations in shade may occur within commercial  
tolerances. We reserve the right to alter technical  
specifications without notice. The Unregistered  
Design Rights and the Copyright in all designs are  
the exclusive property of Camira Fabrics Limited.

### D

**Zusammensetzung**  
100% Polyester

**Umweltfreundlich**  
Nach Zertifikat STANDARD 100 By  
OEKO-TEX®  
Nach Zertifikat Indoor Advantage™ Gold  
Nicht schwermetallhaltige Farbstoffe

**Breite**  
140 cm nutzbare Breite

**Gewicht**  
320 g/m<sup>2</sup> ±5% (448 g/lfd.m ±5%)

**Scheuerfestigkeit\***  
Schwerer Objekteinsatz / 10 Jahre Garantie  
Extern zertifiziert mit ≥100,000  
Scheuertouren Martindale

**Feuersicherung**  
EN 1021 - 1 (Zigarettentest)  
EN 1021 - 2 (Streichholztest)  
BS 7176 Low Hazard  
EN 13501-1 Adhered Class B, s1, d0  
EN 13501-1 Un-adhered Class C, s1, d0

**Mit EnviroFlam<sup>5</sup>:**  
BS 5852 Ignition Source 5  
BS 7176 Medium Hazard  
The Furniture and Furnishing (Fire Safety)  
Regulations 1988 (UK Wohnmöbel  
Zigarettentest und Streichholztest)

**Mit FR (Gorts) ausgerüstet:**  
DIN 4102 B1  
BS 5867-2: Type B Curtains & Drapes  
EN 13773 Class 1

*Bemerkung: Die Schwerentflammbarkeit  
hängt von den verwendeten Komponenten  
ab. Unsere Zertifikate zeigen auf, welche  
Substrate bei den Tests verwendet  
wurden. Bei Verbundtests muss  
sichergestellt sein, daß das komplette  
Möbel den entsprechenden  
Standards entspricht.*

**Lichtechtheit**  
5 (ISO 105 - B02)

**Reibechtheit**  
Nass: 4, Trocken: 4 (ISO 105 - X12)

**Akustische Eigenschaften**  
Akustisch durchlässig, akustische  
Messwerte auf Anfrage.

**Chlorbleiche-Beständig**  
ISO 105 E03 Farbänderung 4 bei einer 1:4  
verdünnten Chlor-Lösung

**Reinigung**  
Regelmässig absaugen. Mit einem  
feuchten Tuch abwischen oder mit einem  
geeigneten Polstershampoo behandeln.  
Für eine Grundreinigung bitte Dampf,  
Chlorbleiche, Alkohol oder professionelle  
Trockenreinigung verwenden. Kann bei  
60°C gewaschen werden. Weitere  
Informationen finden Sie in unserem  
Leitfaden zur Reinigung und Desinfektion.

\*Die Scheuerfestigkeitsprüfung ergibt selbst  
bei gleichen Testmustern stark abweichende  
Ergebnisse. Das Zertifikat eines unabhängigen  
Prüfinstitutes über ≥100,000 Scheuertouren  
erhalten Sie von unserem Vertriebsdienst oder  
auch auf unserer Webseite. Intern spezifizieren wir  
auch dieses Produkt mit >100,000 Scheuertouren,  
die in der Serienfertigung als realistisch  
angenommen werden. Bitte nehmen Sie zur  
Kenntnis, dass die Scheuerfestigkeitsprüfung allein  
keine Aussagekraft über die Langlebigkeit eines  
Bzugsstoffes hat. Wir sind von der Langlebigkeit  
unserer Produkte überzeugt und bieten daher 10  
Jahre Garantie (Details auf Anfrage). Eine optimale  
Nahtnahtsicherheit hängt von der Nahtfahne,  
der verwendeten Nadel und dem Näh-Garn ab.  
Wir empfehlen daher Nähversuche durchzuführen.  
Handelsübliche Farbabweichungen können  
auftreten und berechtigen nicht zur Reklamation.  
Wir behalten uns die Änderung technischer  
Spezifikationen vor. Die registrierten und  
nicht registrierten Urheberrechte der  
Dessinierungen sind ausschliessliches  
Eigentum der Camira Fabrics Limited.

### F

**Composition**  
100% Polyester

**Écologique**  
Certifié à STANDARD 100 By OEKO-TEX®  
Certifié à Indoor Advantage™ Gold  
Teintures non métalliques

**Largeur**  
140 cm minimum

**Poids**  
320 g/m<sup>2</sup> ±5% (448 g/m.l ±5%)

**Résistance à l'abrasion\***  
Usage intense / garantie 10 ans  
Certificat indépendant ≥100,000 cycles  
Martindale

**Flammabilité**  
EN 1021 - 1 (cigarette)  
EN 1021 - 2 (allumette)  
BS 7176 Low Hazard  
EN 13501-1 Adhered Class B, s1, d0  
EN 13501-1 Un-adhered Class C, s1, d0

**Avec EnviroFlam<sup>5</sup>:**  
BS 5852 Ignition Source 5  
BS 7176 Medium Hazard  
The Furniture and Furnishing (Fire Safety)  
Regulations 1988 (UK domicile cigarette  
et allumette)

**Avec traitement FR (Gorts):**  
DIN 4102 B1  
BS 5867-2: Type B Curtains & Drapes  
EN 13773 Class 1

*Notes: La performance de flammabilité  
dépend des composantes utilisées. Nos  
certificats indiquent les substrats utilisés  
dans nos tests. Pour les tests composites,  
les clients doivent s'assurer que leurs  
meubles complets satisfont aux normes  
nécessaires.*

**Solidité à la lumière**  
5 (ISO 105 - B02)

**Solidité au Frottement**  
Mouillé: 4, Sec: 4 (ISO 105 - X12)

**Propriétés Acoustiques**  
Acoustiquement transparent, graphiques  
acoustiques disponibles sur demande.

**Nettoyable au Javel**  
ISO 105 E03 changement de couleur 4  
pour le facteur de dilution 1: 4 solution  
de chlore

**Nettoyage**  
Passez l'aspirateur régulièrement.  
Essayez avec un chiffon humide en  
utilisant un shampooing/savon pour tissus  
d'ameublement exclusif. Pour un  
nettoyage en profondeur, utilisez la  
vapeur, javel, alcool ou un nettoyage à  
sec professionnel. Peut être lavé à la  
machine, programme maximum 60°C.  
Vous trouverez tous les détails dans notre  
guide de nettoyage et de désinfection.

\*Les tests de résistance à l'abrasion proposent une  
large variété de résultat final, parfois sur le même  
échantillon de tissu. Le certificat indépendant de  
≥100,000 cycles est disponible sur notre  
site internet; vous pouvez également contacter  
notre Service Clients. Nous validons également  
ce produit – en interne – à >100,000 cycles; ce  
qui est, d'après nous, plus réaliste dans le but  
d'obtenir une continuité égale des résultats de  
tests. Merci de noter que l'abrasion seule ne  
constitue pas un indicateur de confiance dans  
la performance du tissu à long terme. Nous  
avons une confiance absolue en nos produits  
et leur durabilité, c'est pour cela que nous vous  
offrons une garantie robuste de 10 ans. Veuillez  
noter que la performance du joint dépend de sa  
construction ainsi que de l'aiguille et du type de  
fil utilisés. Une variation de couleurs peut provenir  
(commercialement tolérable). Nous réservons le  
droit de changer les spécifications techniques sans  
préavis. Les Droits de Conception non-enregistrés  
et les droits d'auteur de tous les motifs sont la  
propriétés exclusives de Camira Fabrics Limited.

### ES

**Composició**  
100% Polièster

**Ambiental**  
Certificado de STANDARD 100 By  
OEKO-TEX®  
Certificado de Indoor Advantage™ Gold  
Tintes no metálicos

**Ancho**  
140 cm mínimo

**Peso**  
320 g/m<sup>2</sup> ±5% (448 g/lin.m ±5%)

**Resistencia a la abrasión\***  
Garantía de 10 años con uso intenso  
independientemente del certificado de  
≥100,000 Ciclos Martindale

**Inflamabilidad**  
EN 1021 - 1 (cigarillo)  
EN 1021 - 2 (cerilla)  
BS 7176 Low Hazard  
EN 13501-1 Adhered Class B, s1, d0  
EN 13501-1 Un-adhered Class C, s1, d0

**Con EnviroFlam<sup>5</sup>:**  
BS 5852 Ignition Source 5  
BS 7176 Medium Hazard  
The Furniture and Furnishing (Fire Safety)  
Regulations 1988 (UK doméstico cigarillo  
y cerilla)

**Con tratamiento FR (Gorts):**  
DIN 4102 B1  
BS 5867-2: Type B Curtains & Drapes  
EN 13773 Class 1

*Nota: El rendimiento de la inflamabilidad  
depende de los componentes usados.  
Nuestros certificados muestran qué  
substratos se han usado en nuestros tests.  
Para tests compuestos nuestros clientes  
deben asegurar si sus muebles cumplen  
la normativa al uso.*

**Solidez a la luz**  
5 (ISO 105 - B02)

**Solidez al rozamiento**  
Húmedo: 4, Seco: 4 (ISO 105 - X12)

**Acústico Propiedades**  
Acústicamente transparente, gráficos  
disponibles bajo petición.

**Posibilidad lavado con Lejía**  
ISO 105 E03 cambio color 4 para un factor  
de disolución 1:4 solución cloro

**Limpieza**  
Uso aspirador regularmente. Limpiar con  
un trapo usando jabón y agua o producto  
limpieza para tapicerías. Para una  
limpieza más profunda usen vapor, lejía,  
alcohol o limpieza en seco. Se puede  
lavar a 60°C. Los detalles completos se  
encuentran en nuestra guía de limpieza y  
desinfección.

\*Los Test de Abrasión producen unos resultados  
muy variables incluso con la misma muestra. El  
certificado de ≥100,000 ciclos Martindale está  
disponible en nuestra web o se puede pedir al  
Departamento Comercial. Internamente también  
certificamos este producto >100,000 ciclos,  
que pensamos que es lo más realista posible  
en este caso; con una repetición de resultados  
tan disparates. Tengan en cuenta que el Test de  
Abrasión solo no es un indicador fiable sobre  
el desgaste de un tejido. De hecho, estamos  
tan convencidos en la durabilidad de nuestros  
tejidos, que ofrecemos una garantía de 10  
años (detalles completos disponibles). Tenga  
en cuenta que el rendimiento de la costura  
depende de la construcción de la costura,  
además de la aguja y del tipo de rosca. Le  
recomendamos que se aconsejen para coser  
la costura. Las variaciones de lote a lote en la  
sombra se puede producir dentro de tolerancias  
comerciales. Nos reservamos el derecho a  
efectuar modificaciones técnicas sin previo aviso.  
Los derechos sobre los diseños no registrados y  
los derechos de autor en todos los diseños son  
propiedad exclusiva de Camira Fabrics Limited.