



HI home

## Smart Radiator Thermostat



Handleiding



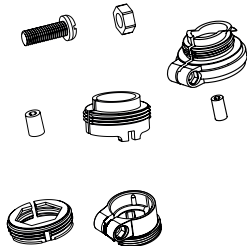
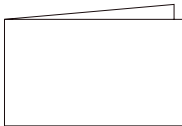
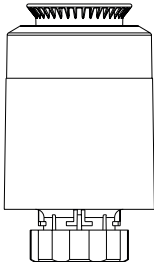
Manual



Handbuch



• Wat zit er in de doos • What's inside the box • Was in der Box ist



## · Specificaties · Specifications · Spezifikationen

Energiebron: 2x AA Batterij (geen oplaadbare gebruiken)

Power source: 2x AA Battery (do not use recharable ones)

Energiequelle: 2x AA Batterie (keine wiederaufladbaren verwenden)

Batterij levensduur: 1 jaar

Battery life: 1 year

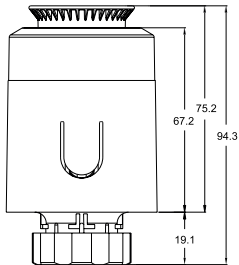
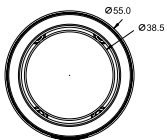
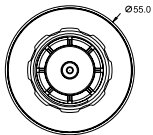
Batterielebensdauer: 1 Jahr

Zigbee: 2.0 - 2.4GHz

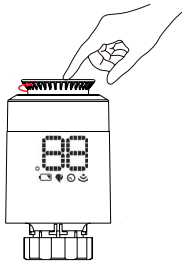
Bereik/Range/Reichweite: 30m Open Air

Aansluiting/Connection/Anschluss: M30x1,5mm

· Afmetingen · Dimensions · Dimensionen



· Handmatige bediening · Manual Control · Manuelle Bedienung



Drukknop voor functies

Draaiknop om temperatuur handmatig in te stellen

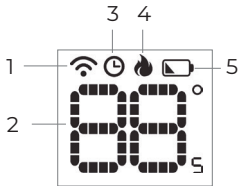
Push button for functions

Rotary knob to set temperature manually

Drucktaste für Funktionen

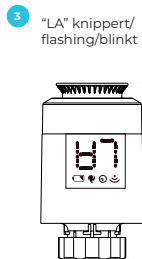
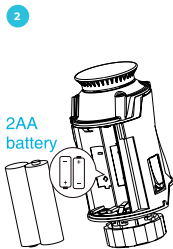
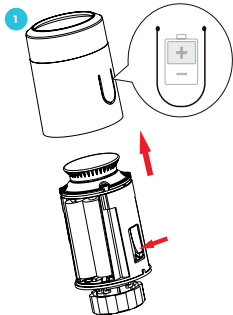
Drehknopf zur manuellen Temperatureinstellung

## • Weergave • Display • Anzeige



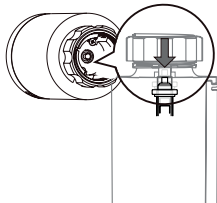
1. Verbindingsindicator/Connection indicator/Verbindungsanzeige
2. Temperatuurinstelling/Temperature setting/ Temperatureinstellung
3. Programma actief/Program active/Programm aktiv
4. Verwarming Aan/Heating On/Heizung Ein
5. Batterij laag indicator/Low battery indicator/Anzeige für niedrigen Batteriestand

• Installatie • Installation • Installation

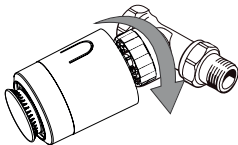


## • Installatie • Installation • Installation

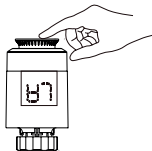
- 4
- Wacht tot de pen volledig is ingetrokken
  - Wait until the pen is completely withdrawn
  - Warten Sie, bis der Stift vollständig zurückgezogen ist



- 5
- Schroef de knop vast met M30x1,5 moer
  - Screw the knob with M30x1.5 nut
  - Ziehen Sie den Knopf mit der Mutter M30x1,5 fest
- Adapter Instruction?  
[www.hihome.eu/trv-adapter](http://www.hihome.eu/trv-adapter)



- 6
- Druk knop in. "LA" knippert voor calibratie. "LA" blijft aan als voltooid.
  - Press button. "LA" flashes for calibration - "LA" remains on as completed
  - Taste drücken. "LA" blinkt zur Kalibrierung - "LA" bleibt eingeschaltet, wenn die Kalibrierung abgeschlossen ist.





## NL - Functies

### ON / OFF

Temperatuurinstelling laag (<5°C) - "OF" , Temperatuurinstelling hoog (>30°C) - "ON"

### Open raam functie

Als de radiator aan staat en een deur of raam wordt geopend waardoor de ruimte- temperatuur meer dan 6°C daalt binnen 4 minuten, dan zal de thermostaat sluiten en "OP" weergeven. Als de temperatuur met 2°C stijgt, zal de instelling hervatten.

### Anti-blokkeer functie

Om te voorkomen dat de radiatorklep gaat blokkeren wanneer de radiator lange tijd niet gebruikt wordt, zal eenmaal in de twee weken, gedurende 30 seconden de klep volledig gesloten en weer geopend worden. De Display zal "AS" weergeven.

### Kinderslot

Om ongewenste wijziging van instellingen te voorkomen, kan de knop op kinderslot worden gezet. Druk hiervoor de knop gedurende 10 seconden in. Kinderslot wordt bevestigd met de weergave "LC". Om te ontgrendelen, druk nogmaals 10 seconden in.

## NL - Functies

### Vorstbeveiliging

In uitgeschakelde stand zal het display “❄” weergeven als de vorstbeveiliging geactiveerd is. De vorstbeveiliging gaat aan bij temperaturen beneden 5°C en schakelt uit bij 8°C.

### Alarm

Wanneer er een storing of defect is zal het display “Er” weergeven. Reset het apparaat door de batterij te verwijderen en zie of de storing opgelost is. Indien dit niet het geval is, neem contact op met uw winkel.

### Batterijen bijna leeg

Als de batterijspanning te laag is en de batterijen vervangen dienen te worden, wordt het symbool weergegeven. Vervang de batterijen. (let op: geen oplaadbare batterijen gebruiken)

### Tijdelijke vervanging

Om tijdens een programma, de temperatuur tijdelijk aan te passen, kan de draaiknop bedient worden. Zodra het volgende programma-moment bereikt wordt, zal het programma hervat worden.

## EN - Functions

### ON / OFF

Temperature setting low (<5°C) - "OF", Temperature setting high (>30°C) - "ON"

### Open window function

If the radiator is on and a door or window is opened causing the room temperature to drop more than 6°C within 4 minutes, the thermostat will close and display "OP". If the temperature rises by 2°C, the setting will resume.

### Anti-blocking function

To prevent the radiator valve from blocking when the radiator is not in use for a long period of time, the valve will be fully closed once every fortnight for 30 seconds and opened again. The display will show "AS".

### Child lock

To prevent unwanted changes to settings, the button can be set to child lock.  
To do so, press the button for 10 seconds. Child lock is confirmed with the display "LC".  
To unlock, press the button again for 10 seconds.

## EN - Functions

### Anti-freeze

When switched off, the display will show "❄" when frost protection is activated. The frost protection function comes on at temperatures below 5°C and switches off at 8°C.

### Alarm

When there is a malfunction or defect, the display will show "Er". Reset the appliance by removing the battery and see if the malfunction has been resolved. If this is not the case, contact your shop.

### Batteries almost empty

If the battery voltage is too low and the batteries need to be replaced, the symbol is displayed. Replace the batteries. (note: do not use rechargeable batteries)

### Temporary override

To temporarily adjust the temperature during a programme, the rotary knob can be operated. As soon as the next programme moment is reached, the programme will resume.

## DE - Funktionen

### ON / OFF

Temperatureinstellung niedrig (<5°C) - "OF" , Temperatureinstellung hoch (>30°C) - "ON"



### Offenes Fenster

Wenn der Heizkörper eingeschaltet ist und eine Tür oder ein Fenster geöffnet wird, wodurch die Raumtemperatur innerhalb von 4 Minuten um mehr als 6°C sinkt, schließt das Thermostat und zeigt "OP" an. Wenn die Temperatur um 2°C ansteigt, wird die Einstellung wieder aufgenommen.



### Anti-Blockier-Funktion

Um ein Blockieren des Heizkörperventils zu verhindern, wenn der Heizkörper über einen längeren Zeitraum nicht benutzt wird, wird das Ventil einmal alle zwei Wochen für 30 Sekunden vollständig geschlossen und wieder geöffnet. Auf der Anzeige erscheint "AS".



### Kindersicherung

Um unerwünschte Änderungen der Einstellungen zu verhindern, kann die Schaltfläche auf Kindersicherung eingestellt werden.

Drücken Sie dazu die Taste 10 Sekunden lang. Die Kindersicherung wird mit der Anzeige "LC" bestätigt.

## DE - Funktionen

### Frostschutz

Im ausgeschalteten Zustand zeigt das Display "f" an, wenn der Frostschutz aktiviert ist. Die Frostschutzfunktion wird bei Temperaturen unter 5°C aktiviert und schaltet sich bei 8°C ab

### Alarm

Wenn eine Fehlfunktion oder ein Defekt vorliegt, zeigt das Display "Er" an. Setzen Sie das Gerät zurück, indem Sie die Batterie entfernen, und sehen Sie nach, ob die Fehlfunktion behoben wurde

### Batterien fast leer

Wenn die Batteriespannung zu niedrig ist und die Batterien ausgewechselt werden müssen, wird das Symbol angezeigt. Ersetzen Sie die Batterien. (Hinweis: Verwenden Sie keine wiederaufladbaren Batterien)

### Zeitweilige Ersetzung

Um die Temperatur während eines Programms vorübergehend einzustellen, kann der Drehknopf betätigt werden. Sobald der nächste Programmzeitpunkt erreicht ist, wird das Programm wieder aufgenommen.

## Hihome App

- Download de Hihome Smart App voor iOS of Android
- Download the Hihome Smart App for iOS of Android
- Laden Sie die Hihome Smart App für iOS oder Android herunter



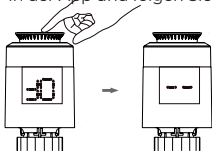
## Zigbee Gateway

- Een Hihome Zigbee Gateway is noodzakelijk voor gebruik van de Smart Thermostaat knop. Raadpleeg de Gateway handleiding om de Gateway toe te voegen aan uw Hihome Smart Home.
- A Hihome Zigbee Gateway is required to use the Smart Thermostat. Consult the Gateway manual to add the Gateway to your Hihome Smart Home.
- Ein Hihome-Zigbee-Gateway ist erforderlich, um die Smart Thermostat zu verwenden. Lesen Sie im Gateway-Benutzerhandbuch nach, um das Gateway zu Ihrem Hihome Smart Home hinzuzufügen.

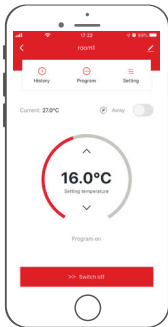


## · Thermostaat toevoegen · Add Thermostat · Thermostat hinzufügen

- Draai de knop naar positie "OF". Druk de knop dan enige tijd tot "- -" zichtbaar wordt. De thermostaat is dan gereset en klaar om te koppelen. Druk op "+" in de App en volg de stappen.
- Turn the knob to the "OF" position. Then press the knob for some time until "- -" becomes visible. The thermostat is then reset and ready for connection. Press "+" in the App and follow the steps.
- Drehen Sie den Knopf auf die Position "OF". Drücken Sie dann den Knopf einige Zeit, bis "- -" sichtbar wird. Der Thermostat ist dann zurückgesetzt und anschlussfertig. Drücken Sie "+" in der App und folgen Sie den Schritten.



## • Het gebruik • The usage • Die Nutzung



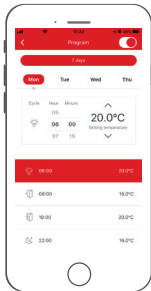
- Stel de gewenste temperatuur in. Als het programma actief is, zal bij het volgende tijdstip het programma hervat worden.
- Set the desired temperature. If the programme is active, it will resume at the next time point.
- Stellen Sie die gewünschte Temperatur ein. Wenn das Programm aktiv ist, wird das Programm zum nächsten Zeitpunkt wieder aufgenommen.



Hereby, At Home Technologies BV, declares that the Smart Radiator Thermostat is in compliance with the essential requirements of the 2014/53/EU Directives. Full Declaration of Conformity is available on the productpage on [www.hihome.eu](http://www.hihome.eu).

Further manuals, FAQ and instructions can be found on <https://support.hihome.eu>

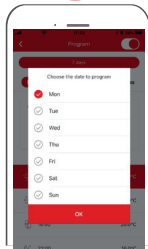
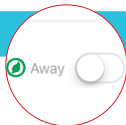
## • Progamma Instellen • Set Program • Program Einstellen



• Stel naar wens een dag en week cyclus in. Bij lange afwezigheid kan de "Away" modus ingeschakeld worden. De temperatuurinstelling zal dan op 16°C continue worden ingesteld.

• Set a day and week cycle as desired. If you are absent for a longer period of time, the "Away" mode can be activated. The temperature setting will then be set to 16°C continuously.

• Stellen Sie einen Tages- und Wochenzyklus wie gewünscht ein. Wenn Sie für längere Zeit abwesend sind, kann der Modus "Abwesend" aktiviert werden. Die Temperatureinstellung wird dann kontinuierlich auf 16°C eingestellt.





HIHOME

© 2020 At Home Technologies BV - Oosterbeek -The Netherlands. [www.hihome.eu](http://www.hihome.eu)  
for more information and manuals: <https://support.hihome.eu>  
Für weitere Informationen und Handbücher: <https://support.hihome.eu>