

QUICK START GUIDE



www.soulnation.com/support
0356-4250-01

First of all, Thank You!

We hope you enjoy your purchase and being a part of our little community called **SOULNATION**.


Every SOUL product is designed with an emphasis on three key elements: **Power, Clarity, and Comfort.** We are committed to providing you the highest quality product with the latest technology and best value.

We'd love to hear your thoughts or see a picture or two on our social media.

Again, thank you for your support.
You are the reason why we can keep going!

— SOUL Team

©2021 SOULNATION
Please follow us on our social media platforms for news and updates!



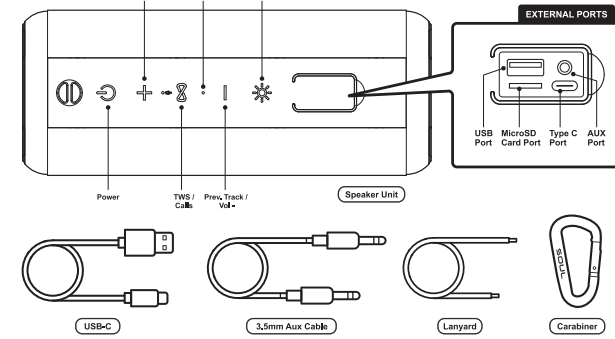
Every SOUL has a story, tell us yours...

Every SOUL has a story.
The heart of every act - the reason why.
It propels every person.
The running, leaping, and dancing.
It's behind every entrepreneur, artist, musician, dancer, and athlete.
The striving, perseverance, and overcoming.
It gets you up early and keeps you up late.
It's that voice in your head that says...

Keep Going

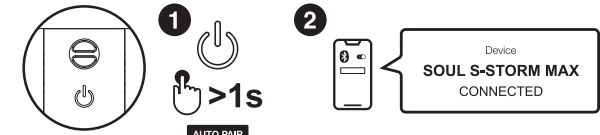
CONTENTS

Contenu / Inhalt / Contenido / 同梱品 / 내용 / 内容 / 内容 / КОМПЛЕКТ ПОСТАВКИ



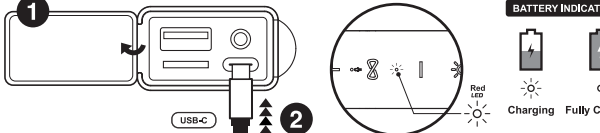
AUTO PAIRING

Appairage Automatique / Automatic Pairing / Emparejamiento Automático
オートペアリング / 自動ペアリング / 自動配對 / 自動配對 / АВТОМАТИЧЕСКОЕ СОПРЯЖЕНИЕ



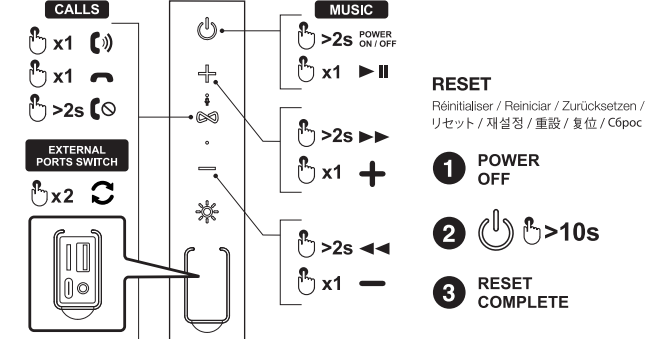
CHARGING

Chargement / Aufladen / Modo De Carga / 充電 / 충전 / 充電 / 充電 / ЗАРЯДКА



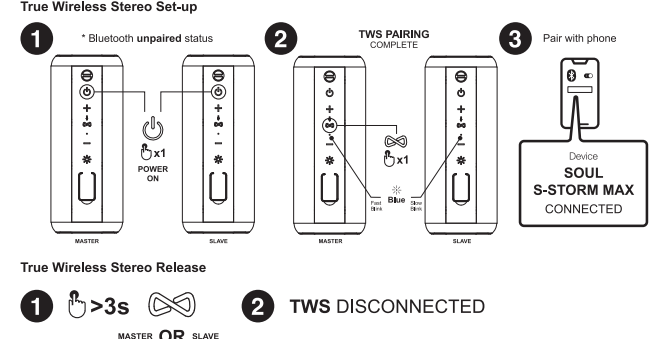
MUSIC & CALLS

Appairage Automatique / Automatic Pairing / Emparejamiento Automático
オートペアリング / 自動ペアリング / 自動配對 / 自動配對 / АВТОМАТИЧЕСКОЕ СОПРЯЖЕНИЕ



STEREO MODE

Mode estéreo / Stereo modo / Modo estéreo / ステレオモード / 스테리오 모드 / 立體聲模式 / 立体声模式 / Stereo режим



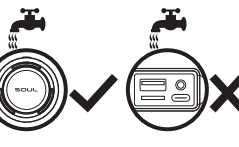
10 YRS
Est. 2010

www.soulnation.com/support

QUICK START GUIDE

www.soulnation.com/support

WARNING
DO NOT WASH THE SPEAKER WHEN THE USB CHARGING DOOR IS OPENED OR CLOSED.
DO NOT use alcohol, paint thinner, detergent, shampoo, or other solvents for cleaning.
DO NOT thoroughly immerse the speaker under water.
DO NOT directly immerse the speaker under water.
DO NOT expose your speaker to extremely high or low temperatures.
DO NOT disassemble your speaker in any way to avoid electric shock.
DO NOT throw the battery or accessories to the ground.
DO NOT charge the battery or accessories to the ground.
DO NOT use the speaker in any way to avoid electric shock.
DO NOT use the speaker in any way to avoid electric shock.
DO NOT use the speaker in any way to avoid electric shock.
DO NOT use the speaker in any way to avoid electric shock.



AVERTISSEMENT
NE PAS laver le haut-parleur lorsque la porte de chargement USB est ouverte ou fermée.
NE PAS utiliser d'alcool, de diluant, de détergent, de shampooing, ou d'autres solvants pour le nettoyage.
NE PAS immerger complètement le haut-parleur sous l'eau.
NE PAS immerger directement le haut-parleur sous l'eau.
NE PAS exposer votre haut-parleur à des températures extrêmement élevées ou basses.
NE PAS démanteler votre haut-parleur de quelque façon que ce soit afin d'éviter tout choc électrique.
NE PAS jeter la batterie ou les accessoires à terre.
NE PAS charger la batterie ou les accessoires sur le sol.
NE PAS utiliser le haut-parleur de quelque manière que ce soit afin d'éviter tout choc électrique.
NE PAS utiliser le haut-parleur de quelque manière que ce soit afin d'éviter tout choc électrique.
NE PAS utiliser le haut-parleur de quelque manière que ce soit afin d'éviter tout choc électrique.

ATTENTION
Les Flammes D'urgence Augmentent Si La Batterie Est Remplacée Par Un Type Incompatible.
Ne Utilisez Pas Les Batteries Usagées Avec Les Ordinateurs.
Ne Utilisez Pas Les Batteries Usagées Avec Les Ordinateurs.
Ne Utilisez Pas Les Batteries Usagées Avec Les Ordinateurs.
Ne Utilisez Pas Les Batteries Usagées Avec Les Ordinateurs.
Ne Utilisez Pas Les Batteries Usagées Avec Les Ordinateurs.
Ne Utilisez Pas Les Batteries Usagées Avec Les Ordinateurs.
Ne Utilisez Pas Les Batteries Usagées Avec Les Ordinateurs.
Ne Utilisez Pas Les Batteries Usagées Avec Les Ordinateurs.
Ne Utilisez Pas Les Batteries Usagées Avec Les Ordinateurs.
Ne Utilisez Pas Les Batteries Usagées Avec Les Ordinateurs.

ADVERTENCIA
SOLO LAS BATERIAS USADAS CUANDO LA TAPA DE LA TOMA DE CARGA ESTE ABIERTA O MAL CERRADA.
No Utilice Baterías Usadas con Computores.
No Utilice Baterías Usadas con Computores.
No Utilice Baterías Usadas con Computores.
No Utilice Baterías Usadas con Computores.
No Utilice Baterías Usadas con Computores.
No Utilice Baterías Usadas con Computores.
No Utilice Baterías Usadas con Computores.
No Utilice Baterías Usadas con Computores.
No Utilice Baterías Usadas con Computores.
No Utilice Baterías Usadas con Computores.

PRECAUCIÓN
SOLO LAS BATERIAS USADAS CUANDO LA TAPA DE LA TOMA DE CARGA ESTE ABIERTA O MAL CERRADA.
No Utilice Baterías Usadas con Computores.
No Utilice Baterías Usadas con Computores.
No Utilice Baterías Usadas con Computores.
No Utilice Baterías Usadas con Computores.
No Utilice Baterías Usadas con Computores.
No Utilice Baterías Usadas con Computores.
No Utilice Baterías Usadas con Computores.
No Utilice Baterías Usadas con Computores.
No Utilice Baterías Usadas con Computores.
No Utilice Baterías Usadas con Computores.

使用上の注意
USB充電ドアが開いているときに充電用ケーブルを接続し、取り外ししないでください。
アルコール、絵具用溶剤、洗剤、シャンプー、他の溶剤を使用しないでください。
製品を完全に水に浸さないでください。
製品を直接水に浸さないでください。
製品を極度高熱または極低温にさらさないでください。
製品を分解しないでください。
製品を分解しないでください。
製品を分解しないでください。
製品を分解しないでください。
製品を分解しないでください。
製品を分解しないでください。

ご注意
USB充電ドアが開いているときに充電用ケーブルを接続し、取り外ししないでください。
アルコール、絵具用溶剤、洗剤、シャンプー、他の溶剤を使用しないでください。
製品を完全に水に浸さないでください。
製品を直接水に浸さないでください。
製品を極度高熱または極低温にさらさないでください。
製品を分解しないでください。
製品を分解しないでください。
製品を分解しないでください。
製品を分解しないでください。
製品を分解しないでください。
製品を分解しないでください。

警告
USB充電ドアを開いているときに充電用ケーブルを接続し、取り外ししないでください。
アルコール、絵具用溶剤、洗剤、シャンプー、他の溶剤を使用しないでください。
製品を完全に水に浸さないでください。
製品を直接水に浸さないでください。
製品を極度高熱または極低温にさらさないでください。
製品を分解しないでください。
製品を分解しないでください。
製品を分解しないでください。
製品を分解しないでください。
製品を分解しないでください。
製品を分解しないでください。

注意事項
USB充電ドアを開いているときに充電用ケーブルを接続し、取り外ししないでください。
アルコール、絵具用溶剤、洗剤、シャンプー、他の溶剤を使用しないでください。
製品を完全に水に浸さないでください。
製品を直接水に浸さないでください。
製品を極度高熱または極低温にさらさないでください。
製品を分解しないでください。
製品を分解しないでください。
製品を分解しないでください。
製品を分解しないでください。
製品を分解しないでください。
製品を分解しないでください。

Size (Folded): 90mm X 60mm
Size (Unfolded): 630mm X 60mm
DOUBLE SIDED PRINT

SOUL

PROJECT TITLE
S-STORM MAX QSG DESIGN

DATE CREATED
16 / SEP / 2021

COPYRIGHT OF SOUL ELECTRONICS LIMITED
PRIVATE AND CONFIDENTIAL