

EQUIPO DE PROTECCIÓN



Overol Tyvek semi-hermético para protección de sólidos y líquidos

Cubre 21

CARACTERÍSTICAS Y DETALLES DEL PRODUCTO

Se componen de polietileno de alta densidad, no tejido, disponible y permeable tanto al aire como al vapor de agua, repele los líquidos de base acuosa y aerosoles, ofreciendo una barrera excelente frente a partículas y fibras finas (hasta de 1 micra de tamaño).

La película microporosa ofrece una mejor barrera, incluso después del desgaste y la abrasión.



*Accesorios adicionales



Nombre	Descripción
Tela	Tyvek
Diseño	Overol con capucha ajustable para respirador y elástico en muñecas y tobillos
Costura	Cosida
Color	Blanco
*Accesorio	Sellado para los guantes y botas, cierre de marca reconocida

Concepto	G	EG
Contorno pecho por mitad	64cm	48cm
Ancho espalda	68cm	92cm
Largo manga	78cm	66.5cm
Largo tiro desde punto alto	49.5cm	69.5cm
Largo entrepierna	93cm	78cm

- ◆ Protección inherente de barrera contra los riesgos de partículas secas.
- ◆ Amplio espectro de aplicación:
 - mantenimiento y operaciones generales - pintura por aspersión
 - mitigación de plomo
 - limpieza ambiental
 - mitigación de asbestos
 - agricultura
 - procesamiento de alimentos
 - remediación de hongos
 - sílice
- ◆ Incluso después de la abrasión, su capacidad para detener partículas microporosas es mejor que la de otra ropa reusable.
- ◆ El mejor equilibrio de protección, durabilidad y comodidad.



contacto@cubre21.com
contacto2@cubre21.com
ventas@cubre21.com



cubre21



@cubrebocas21



cubre21



@cubre_bocas21



cubre21

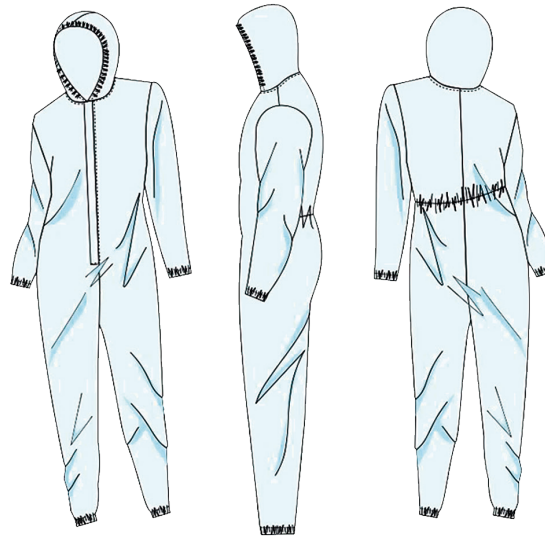


(55) 4433 4300

www.cubre21.com



Cubre 21



Peligros industriales generales típicos

No peligrosos

PARTÍCULAS	AEROSOL	SALPICADURAS DE LÍQUIDO LIGERO
Suciedad y mugre en general Residuos animales Residuo de ligado y molienda	Pintura en aerosol	Aceites y grasas lubricantes Fertilizante Alcantarillado

Peligrosos

PARTÍCULAS			
Fertilizante	Plomo	Moho	Partículas radioactivas
Pesticidas	Cromo	Fibra de vidrio	
Asbestos	Berilio	Carbono	Aerosol que contiene asociato

COLOCAR LA PRENDA

1

Estando sentado, inserte sus pies dentro de las piernas de la prenda y bájelos hasta los calcetines de la misma, si es que ésta cuenta con ellos.

Estire sus piernas completamente mientras jala la prenda hacia arriba, a la altura de la cintura.

2

Inserte su mano en la manga de la prenda y júlela hasta su hombro. Haga lo mismo con la otra mano en la otra manga.

Si la prenda no incluye guantes, póngase unos guantes de látex. Jale las mangas de la prenda hacia sus muñecas, por encima del guante.

3

Póngase los accesorios de protección visual y auditiva que necesite utilizar.

Coloque la capucha anexa, si existe, sobre su cabeza.

4

Cierre la cremallera de la prenda.

QUITAR LA PRENDA

4

Retire la capucha independiente exterior, si cuenta con una.

3

Estando de pie, abra parcialmente el sistema de cierre de su prenda, retire la capucha de su cabeza, abra el cierre completamente, y retire la prenda de sus hombros.

Saque los brazos de las mangas.

2

Baje la prenda a la altura de sus rodillas y siéntese.

1

Estando sentado, quítese las botas, jale la prenda fuera de sus piernas y retírela.



contacto@cubre21.com
contacto2@cubre21.com
ventas@cubre21.com



cubre21



@cubre21



cubre21



@cubre_bocas21



cubre21



(55) 4433 4300

www.cubre21.com