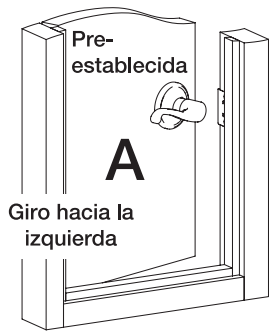


Las manijas de palanca son preparadas en fábrica para puertas con orientación hacia la izquierda (ilustración A). La orientación hacia la derecha se muestra en la (ilustración B). Si es necesario invertir la orientación de la manija de palanca, siga las instrucciones dadas abajo.

¿Tiene alguna pregunta? Sírvase solicitar ayuda al 1-800-562-5625.

Orientación preestablecida de manija de palanca:

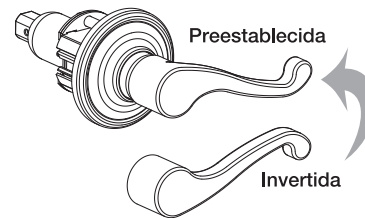


La puerta se muestra con giro hacia el interior

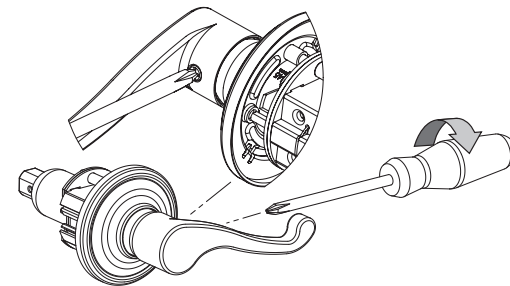
Orientación inversa de la manija de palanca:



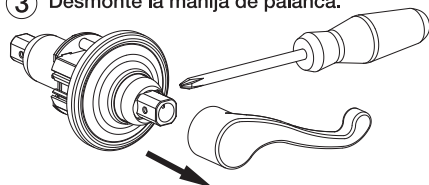
1 Inversión de la palanca



2 Afloje el tornillo que retiene a la palanca pero no quite el tornillo completamente.

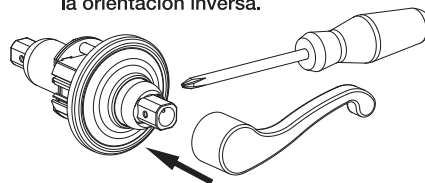


3 Desmonte la manija de palanca.

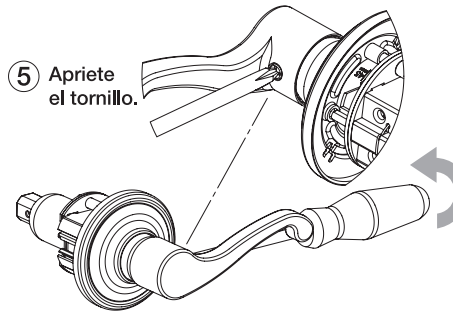


La palanca desmontada será utilizada en el interior de la puerta. Vea el paso 7 de las instrucciones de instalación.

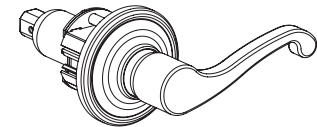
4 Transfiera la manija de palanca a la orientación inversa.



5 Apriete el tornillo.



6 El cuerpo principal de la cerradura ya está preparado para una puerta de mano derecha.



¿TIENE ALGUNA PREGUNTA? SÍRVASE SOLICITAR AYUDA AL 1-800-562-5625