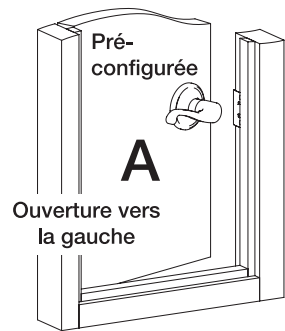


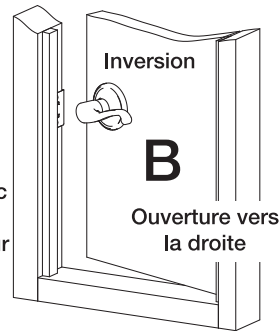
Les poignées de porte sont pré-configurées pour des portes s'ouvrant vers la gauche (illustration A). L'orientation de la poignée vers la droite est indiquée (illustration B). S'il est nécessaire d'inverser l'orientation de la poignée, suivre les instructions ci-dessous.

Pour toutes questions et obtenir the l'aide composer le 1.800-562-5625.

Orientation pré-configurée de la poignée :

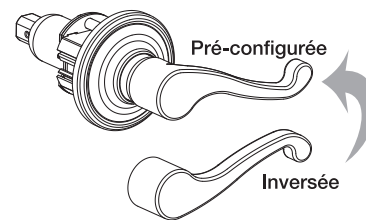


Inversion de l'orientation de la poignée :

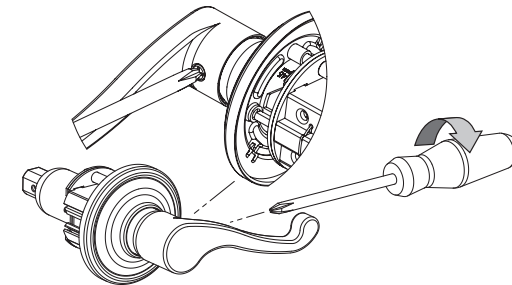


La port est illustrée avec ouverture vers l'intérieur

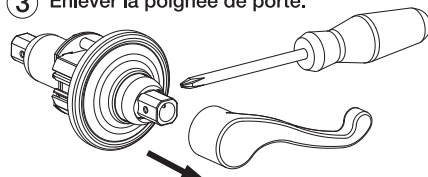
① Inversion de la poignée



② Desserrer la vis maintenant la poignée sans l'enlever complètement.

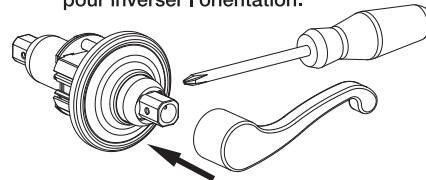


③ Enlever la poignée de porte.

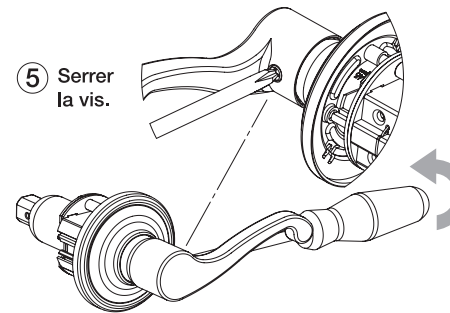


La poignée déposée sera utilisée côté intérieur de la porte. Voir l'étape 7 des instructions pour l'installation.

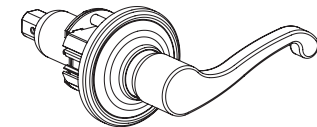
④ Échanger la poignée de porte pour inverser l'orientation.



⑤ Serrer la vis.



⑥ Le corps principale de la serrure est désormais configurée pour une porte s'ouvrant vers la droite.



**POUR TOUTES QUESTIONS ET OBTENIR THE L'AIDE COMPOSER LE 1.800-562-5625**