

Inteligencia Artificial

Humanizar la tecnología

Que levante la mano quien...

tenga ordenador

tenga un móvil o tablet

tenga un altavoz inteligente

conozca algún asistente virtual

pueda explicar qué es la inteligencia artificial

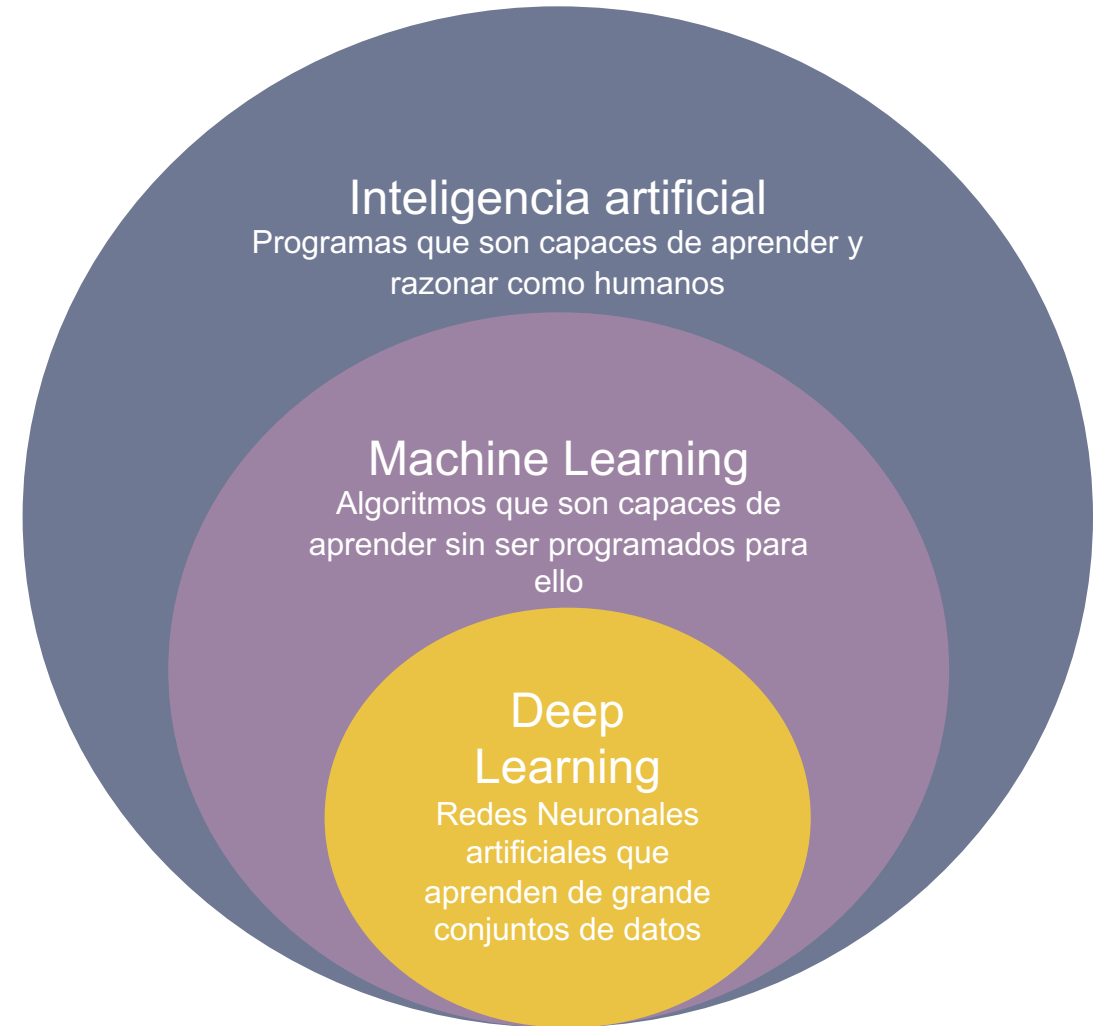
¿Qué es la Inteligencia Artificial?

“Sistemas que actúan como Humanos” – Alan Turing

Su inicio es entorno a 1950 con el test de Turing, también creador de la máquina **Enigma**.

Es la **combinación** de ciencias de la computación y grandes conjuntos de datos para resolver problemas.

Tenemos ejemplos en recomendaciones de películas, en buscadores, en asistentes virtuales como Alexa o **Aura**...

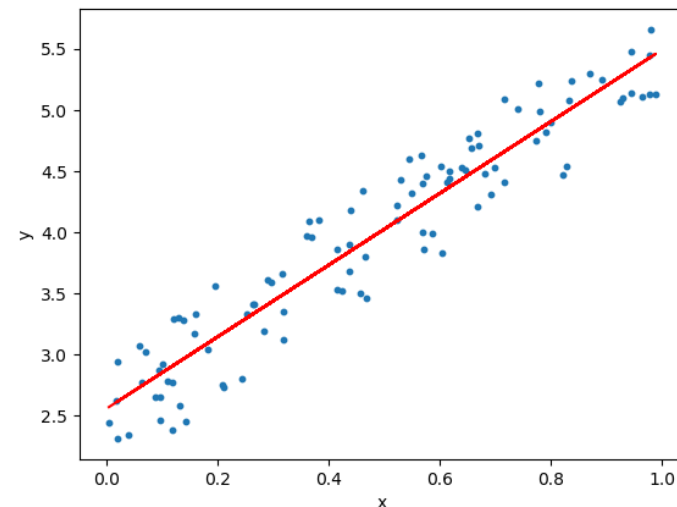


Cómo aprendemos en función del problema

Machine Learning

Es la rama de la IA que usa Datos y Algoritmos para imitar la forma en que los humanos aprendemos. Se encarga de **aprender patrones** gracias a Algoritmos.

Esos algoritmos son funciones matemáticas ❤️

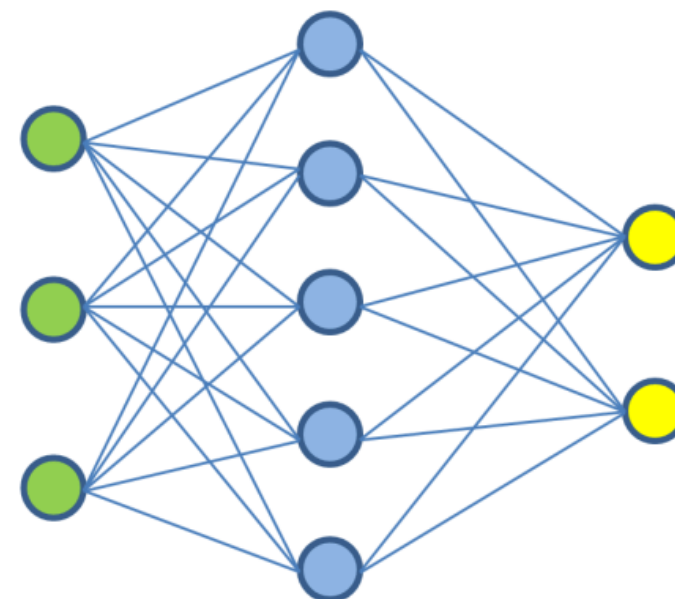


Deep Learning

Es un subconjunto del aprendizaje automático que se basa en **redes neuronales** de varias capas. ⚡

La cantidad de las capas es conocido como profundidad.

"El ser humano tiene ~20 billones de neuronas con unos trillones de conexiones"



Tipos de Inteligencia Artificial

Inteligencia Artificial Estrecha

Especializada en un área, resuelve un único problema



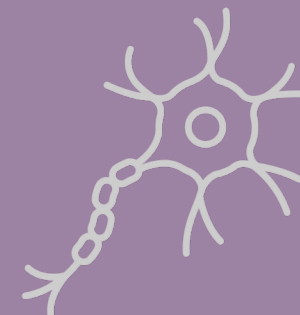
Inteligencia Artificial General

Tan inteligente como un humano, resuelve múltiples problemas

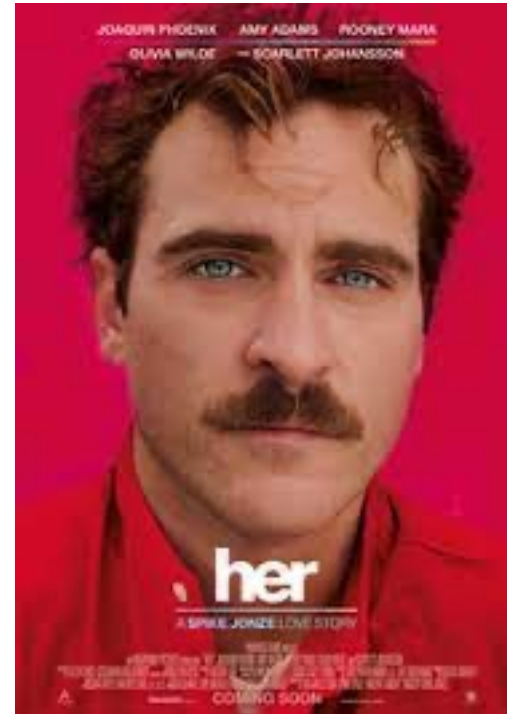
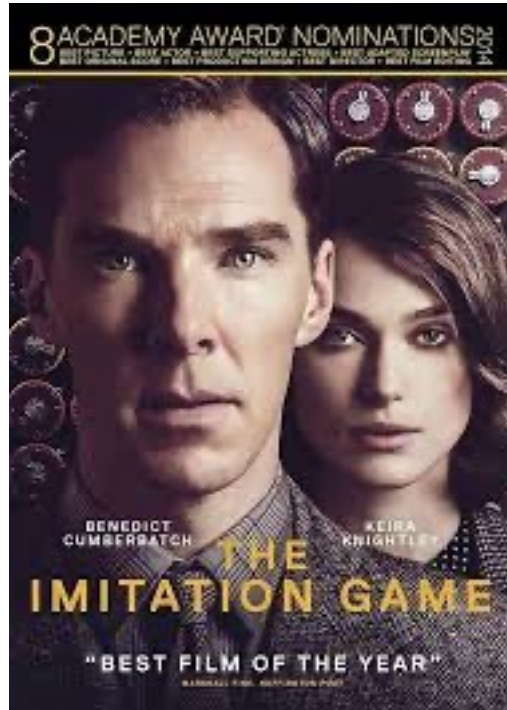


Super Inteligencia Artificial

Más inteligente que el humano más inteligente y que abarca cualquier campo



En la ficción



Creamos la IA juntos

Trabajamos en equipo

Gracias a los **datos y a las ideas** podemos trabajar en modelos para avanzar investigaciones.

💡 Los modelos contienen la información para **identificar** patrones.

Se construyen en base a **intuiciones** y conociendo como funcionan ciertos algoritmos matemáticos.



Principales campos de trabajo

Asistentes inteligentes

Alexa, Google Assistant, Siri o Aura



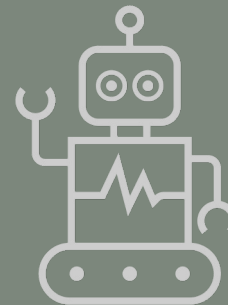
Visión Artificial

Conducción autónoma, detección de enfermedades o movimiento



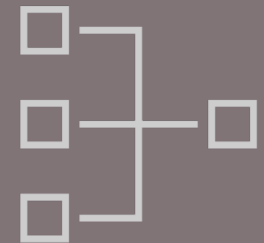
Robótica

Eficiencia de procesos en fábricas, agricultura, medicina



Sistemas expertos

Emula la decisión de seres humanos: MYCIN, DENDRAL, CaDet, PXDES

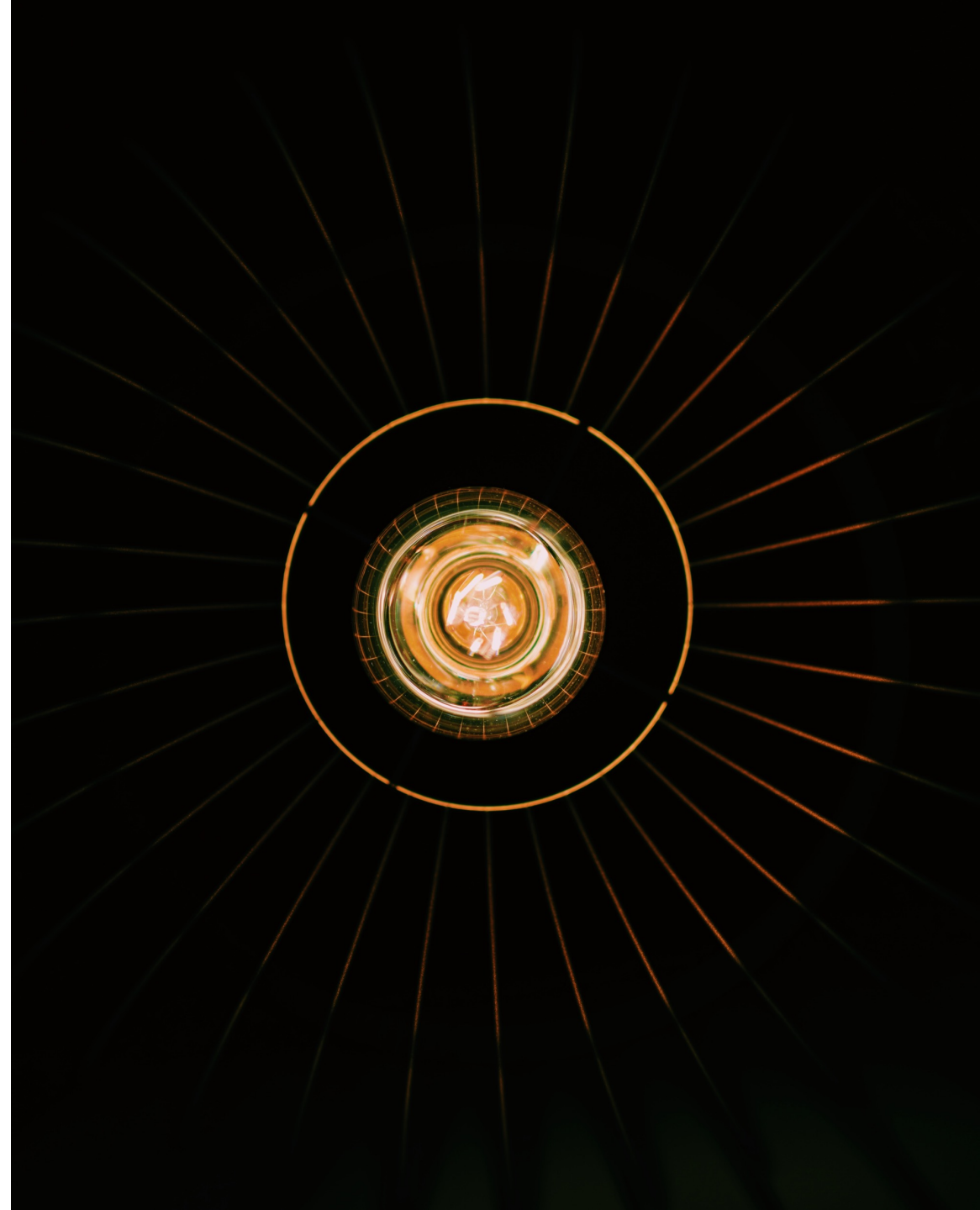


INSERT SUBHEADING

Dónde podemos encontrar

Ordenadores, móviles, tablets, altavoces inteligentes...

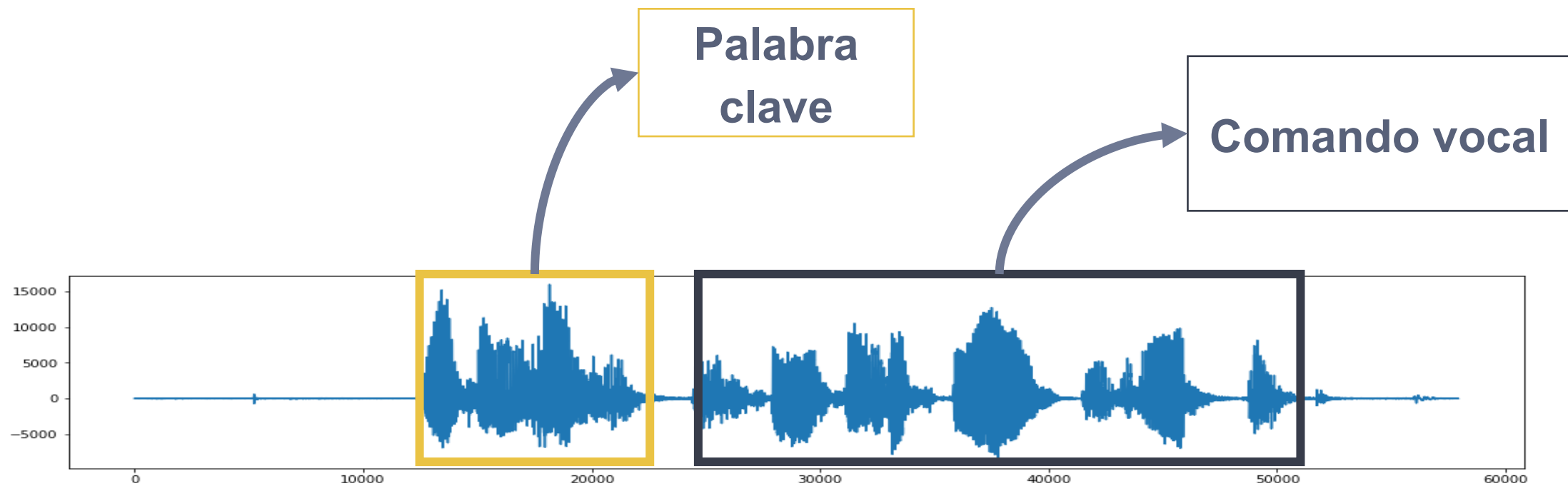
- Buscadores
- Recomendadores
- Cámara del móvil
- Sensores (huella digital o facial)
- Contestadores de atención al cliente
- Editores de texto
- Buzones de emails
- Predicciones meteorológicas
- Video conferencias
- Videojuegos



Demo



Cómo funcionan los modelos acústicos



“Ok Aura, pon la Cuatro”

Cómo creamos modelos de IA

Acercar la tecnología a las personas

IA en Telefónica

Humanizar la tecnología

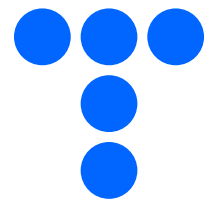
Investigamos para construir modelos de inteligencia artificial que **mejoren la vida digital de las personas**. Por ejemplo, *búsquedas vocales, facilitar los servicios a mayores, conectarles más fácilmente, mejores comunicaciones, mejorar la visualización de nuestros contenidos para todos, juegos...*

Trabajamos en modelos de texto, de audio y de imagen. Prestando especial interés, ahora mismo, a la IA generativa.

Uno de nuestros logros es la mejora de un modelo acústico para entender la frase “Ok, Aura”. Y ahora queremos haceros partícipes del proceso.



Gracias 



Telefónica