

DELTA®-LIQUIXX

Kenhető funkcionális bevonat a tökéletes részletképzésekhez.



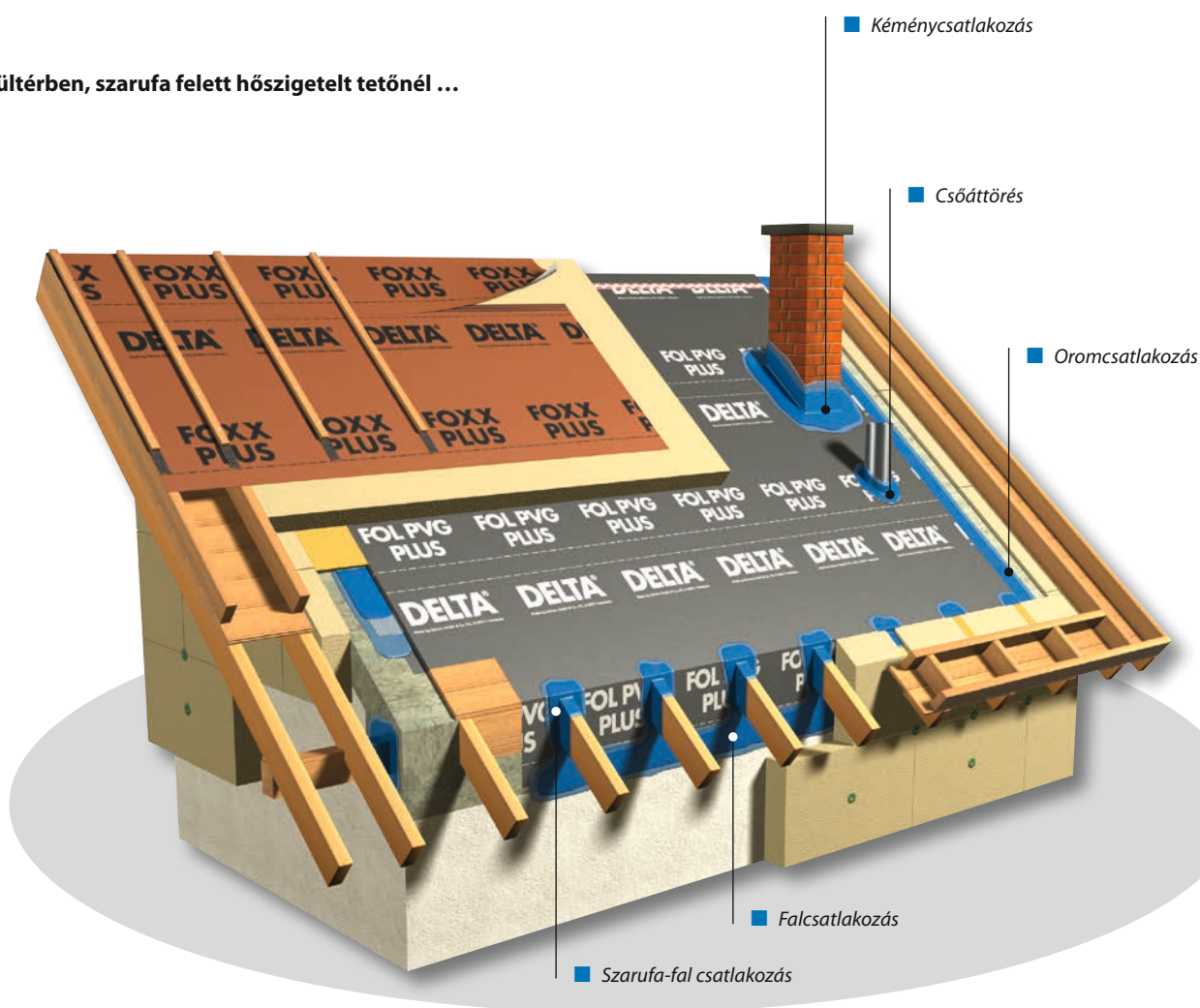
Nehezen kialakítható részletképzésekhez.
Felhasználható a megfelelő DELTA® fóliák
légzáró tető-és falcsatlakoztatásaihoz,
kül- és beltérben egyaránt.

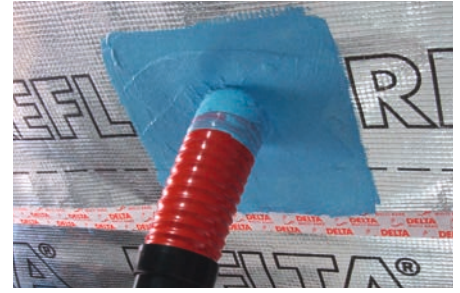
Struktúrviszkózus funkcionális bevonat:

DELTA[®]-LIQUIXX

**Gyors, légzáró csatlakoztatásokhoz.
Részletekhez pontosan illeszkedő, diffúzióképes.
Ecsettel felkenhető.**

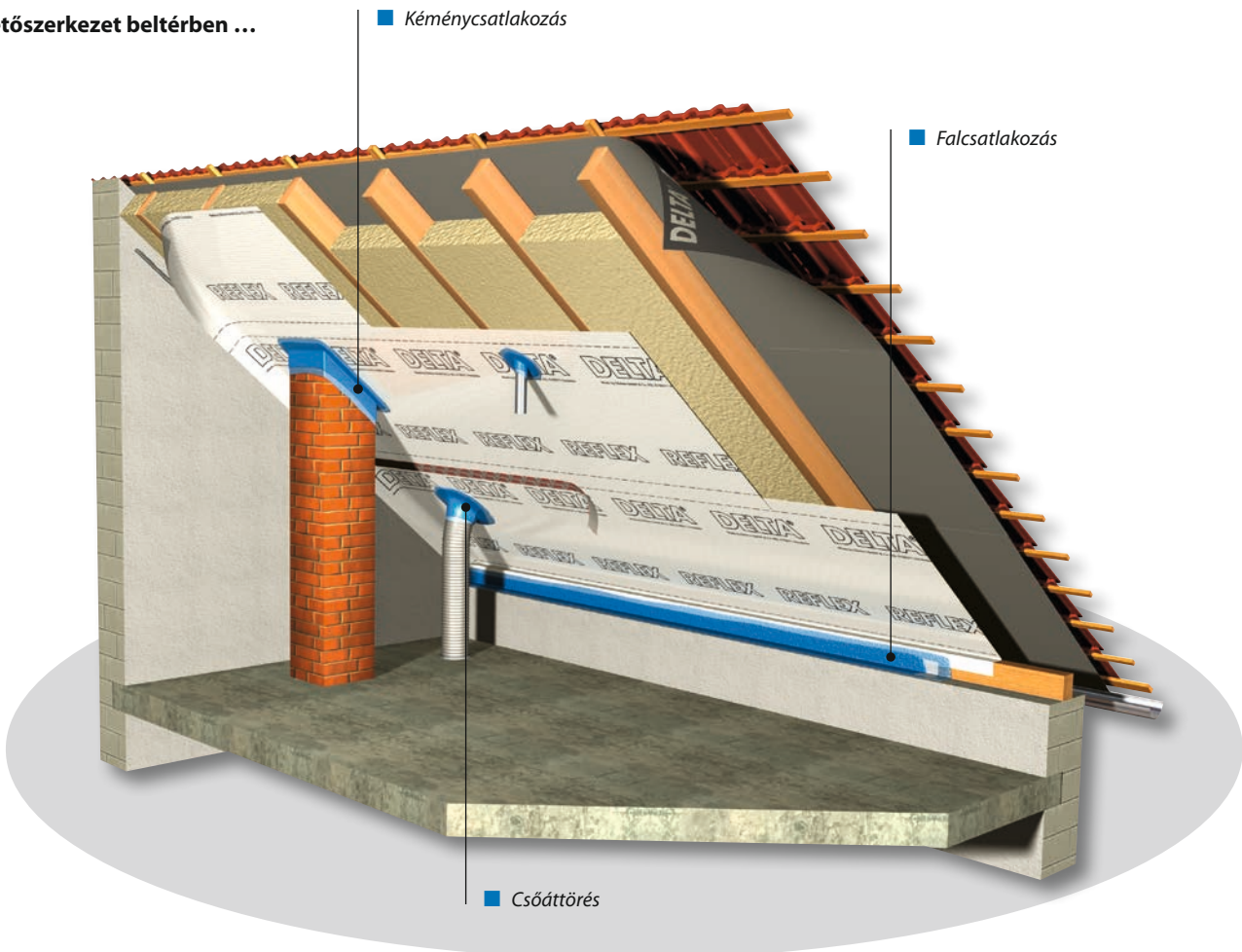
Kültérben, szarufa felett hőszigetelt tetőnél ...

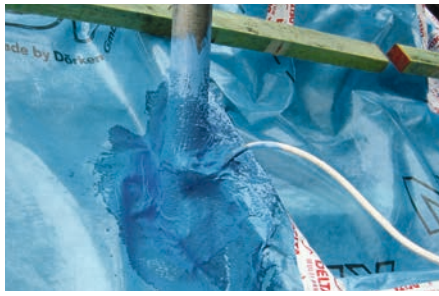




- Ideális anyag a DELTA® lég-és párafékező réteg falakhoz, csóattörésekhez, szarufához, kábelekhez történő csatlakoztatására, valamint a nehezen hozzáférhető részelképzések biztonságos kialakítására.
- Felhasználáskész, kenhető massa.
- Anyagában lévő kötési indikátor színe átcsap világoskékből sötétkébbe.
- Száradási (kötési) folyamata miatt nem kell megszakítani a munkát, a hőszigetelés azonnal ráfektethető.
- Hozzájárul az épület légzárására vonatkozó ÉMSZ irányelv ajánlásainak betartásához.
- Struktúrviszkóz anyagának köszönhetően csepegésmentes.
- Ecsettel egyszerűen felvihető.
- Megkötött állapotban légzáró.
- Híg állapotban vízzel lemosható, ezáltal a munkaeszközök könnyen tisztíthatók.
- Ideális kiegészítője a DELTA® légzáró programnak.
- Rendszereleme a DELTA®-LIQUIXX GT 15 speciális flíz.
- A beágyazott speciális flíznek köszönhetően nagy a szilárdsága.

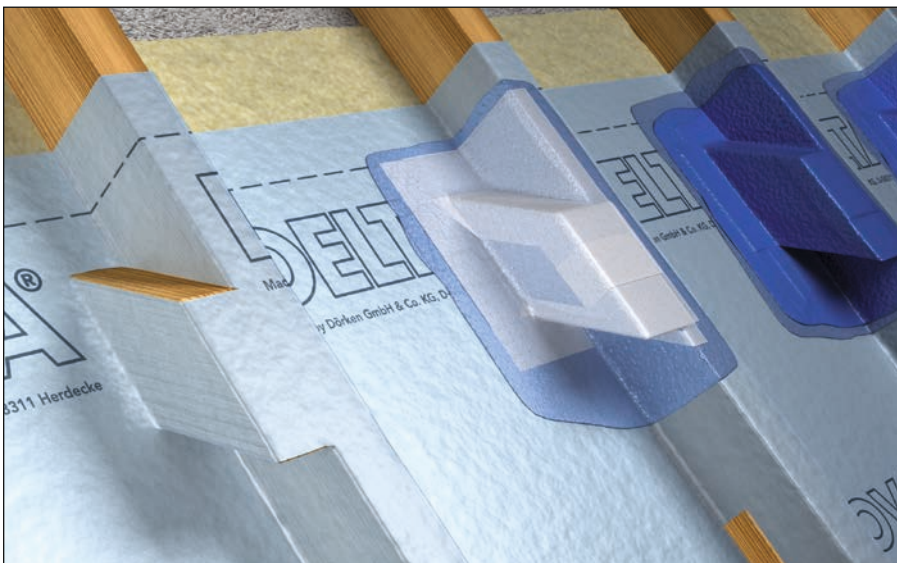
Tetőszerkezet beltérben ...





Béépítési példák

Fogópár



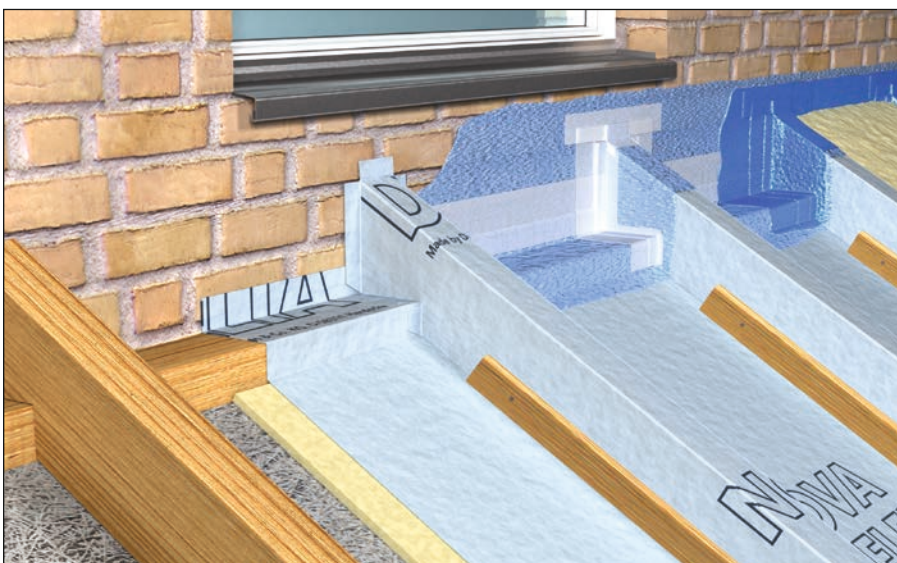
Csőátjárás 1



Csőátjárás 2



Falcsatlakozás



Csőátjárás 3



Ez a fektetési útmutató a teljesség igénye nélkül készült és nem mentesít az egyéni felelősség alól. Ennek ellenére egyedi megoldások lehetségesek.

Beépítési útmutató a DELTA®-LIQUIXX-hez

Tulajdonságok

A DELTA®-LIQUIXX jó felületi tapadásának köszönhetően majdnem minden alapra (fa, fa építőanyag, falazat, fém és egyes műanyagok) felvihető.

A DELTA®-LIQUIXX felhasználáskész, vízzel hígítani nem szabad.

A DELTA®-LIQUIXX + 5 °C és + 40 °C közötti felületi hőmérsékleten építhető be. A kötési idő – mely függ a hőmérséklettől, a levegő nedvességtartalmától, valamint a felvitt anyag vastagságától – 21 °C és 45 % relatív páratartalom mellett kb. 3 óra. Magasabb hőmérséklet és alacsonyabb levegő páratartalom csökkenti a kötési időt.

Anyagában lévő kötési indikátor jelzi a teljes száradást, azáltal, hogy az anyag színe világoskékéről sötétkékre változik.

Általános beépítési útmutató

A munka megkezdése előtt a DELTA®-LIQUIXX-et fel kell keverni. Az alapot megtisztítani és annak hordozóképeségét ellenőrizni. A tökéletes beépítéshez alapfeltétel a kitűnő hordozóképeség, a tiszta, pormentes, száraz vagy enyhén nedves, fagy- és zsírmentes alap.

A DELTA®-LIQUIXX felhasználása

3 lépésben:

1. Vigye fel egy ecsettel a DELTA®-LIQUIXX-et a csatlakoztatandó épületrészre és az érintett fólia felületére.
2. Ágyazza be a DELTA®-LIQUIXX GT15 speciális flízt a frissen felkent DELTA®-LIQUIXX-be, és igazítsa az alaphoz. A flíz legalább 4-4 cm szélesen feküdjön rá a fóliára és a csatlakoztatandó felületre. A flíz legyen kisebb, mint a DELTA®-LIQUIXX-szel bekent felület. A flíz a rendszer része, mindig kerüljön beépítésre.
3. Végül vigyen fel még egy réteg DELTA®-LIQUIXX-et, a flízt teljesen átitatva, mindig a felület közepe felől a flíz széle felé húzva az ecsetet, ezáltal elkerülhető a flíz gyűrődése.

Ha szélesebb flíz beépítése szükséges, ügyeljen arra, hogy az átlapolás min. 4 cm széles legyen, és az alsó flíz legyen teljesen átitatva DELTA®-LIQUIXX-szel a további flíz beépítése előtt.

A következő munkafolyamatot a DELTA®-LIQUIXX megszilárdulása után ajánlott elvégezni. Lehetséges a hőszigetelés

azonnali fektetése is - ha a körülmények szükségessé teszik, pl. külső oldali tetőfelújítás -, de ebben az esetben a további rétegrendekkel biztosítani kell a DELTA®-LIQUIXX kiszáradását. A hőszigetelés fektetése során el kell kerülni a speciális flíz elmozdulását.

A fólia és épületrész közötti feszültség elkerülendő.

Anyagszükséglet

Az alap szívóképességétől függően 1 m² DELTA®-LIQUIXX speciális flízhez kb. 0,9 l DELTA®-LIQUIXX szükséges.

Tárolás

A DELTA®-LIQUIXX fagymentes helyen tárolandó. A megbontott vödört jól vissza kell zárni.

Megjegyzés:

Felhasználható az alábbi lég-és párafékező fóliákhoz:

- DELTA®-FOL PVG/FOL PVG PLUSZ
- DELTA®-REFLEX/REFLEX PLUSZ
- DELTA®-NOVAFLEXX
- DELTA®-S_d-FLEXX
- DELTA®-LUXX
- DELTA®-DAWI GP

A DELTA®-LIQUIXX-et kifejezetten a fenti fóliákhoz fejlesztették. A termék tulajdonságai ezen fóliákhoz történő felhasználását teszik lehetővé. Más fóliához való használatát a fólia mindenkor gyártójával kell egyeztetni.

A DELTA®-LIQUIXX nem felületi bevonat.

A legfontosabbak röviden:

Anyag	pasztaszerű, struktúrvizskózus tiszta akrilát diszperzió
Feldolgozási hőmérséklet	min. + 5 °C
Felülethőmérséklet	min. + 5 °C
Kötési idő	3 – 4 óra, 21 °C és 45 % relatív levegőpáratartalom mellett
Kötési indikátor	világoskék (diszperzió), sötétkék (megkötött)
S_d-érték	kb. 1,5 m
Kiadósság	kb. 0,9 l/GT speciális flíz m ²
Kiszáradás	2,5 l/2,875 kg diszperzió 5 literes vödörben, 1 tekercs/20 m x 0,15 m flíz együtt egy szettben, ami elegendő kb. 2,8 m ² felületre

A DELTA®-LIQUIXX-et fagytól védje, ép, eredeti vödörben 24 hónapig tárolható.

DELTA®



DÖRKEN

Dörken Kft.
Asztalos Sándor u. 12.
H-1087 Budapest
Tel.: +36 1 210 63 50
Fax: +36 1 210 63 56
doerken@doerken.hu
www.doerken.hu

A Dörken csoport tagja

■ Anyagkiírás és részletes fektetési útmutató a DELTA® termékekhez pdf-formátumban a www.doerken.hu weboldalon található, letölthető, kinyomtatható.