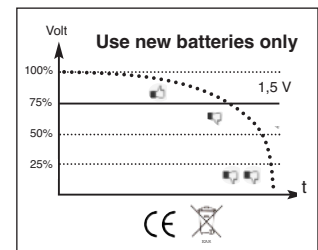


- DE** Verwenden Sie neue 1,5V Batterien, eine Spannung von <1,2V (Akkus) können Fehler verursachen. Testen Sie die Batterien von Zeit zu Zeit oder wechseln Sie sie untereinander aus.
Inhalt: Uhr in einem MDF Holzhäuschen, Metallstange, 5 farbige Magnettierchen.
- EN** Use new 1.5V batteries, a voltage of <1.2V (rechargeable) might cause errors. Test the batteries from time to time or exchange them „among each other“.
Content: clock in a MDF wooden box, metal rod, 5 colored magnet animals.
- FR** Utilisez des piles neuves de 1,5V, une tension <1,2V (rechargeables) peut provoquer des erreurs. Testez les piles de temps en temps ou échanger-les les unes avec les autres.
Contenu: horloge dans une nichoir en bois MDF, tige en métal, 5 animaux aimants colorés.
- NL** Gebruik nieuwe 1,5V batterijen, een spanning van <1,2V (oplaadbare batterijen) kan fouten veroorzaken. Test de batterijen van tijd tot tijd of vervang ze met elkaar.
Inhoud: klok in een MDF houten huis, metalen staaf, 5 gekleurde magneetdieren.
- SE** Använd nya 1,5V-batterier, en spänning på <1,2V (laddningsbara) kan orsaka fel. Testa batterierna då och då eller byt ut dem med varandra.
Innehåll: klocka i ett MDF-tråhus, metallstav, 5 färgade magnetdjur.
- DK** Brug nye 1,5V-batterier, en spænding på <1,2V (genopladelige) kan forårsage fejl. Test batterierne fra tid til anden, eller udskift dem med hinanden.
Indhold: ur i et MDF-træhus, metalstang, 5 farvede magnetdyr.
- ES** Use baterías nuevas de 1.5V, un voltaje de <1.2V (recargables) puede causar errores. Pruebe las baterías de vez en cuando o cámbielas entre sí.
Contenido: reloj en una casa de madera MDF, varilla de metal, 5 imanes de colores.
- IT** Utilizzare batterie nuove da 1,5V, una tensione di <1,2V (ricaricabili) può causare errori. Testare le batterie di volta in volta o scambiarle tra loro.
Contenuto: orologio in una casa in legno MDF, asta di metallo, 5 animali magnet colorati.
- JP** 新品の1.5ボルト電池を使用して下さい。
www.kookoo.eu/jp
- CN** 使用新的1.5V电池, 可能会导致电压低于1.2V的缺陷。经常检查电池或相互更换电池
www.kookoo.eu/cn
- KO** 볼트 배터리를 사용하세요. 1.2V 이하를 사용 시 고장우려가 있습니다. 때때로 배터리를 점검하고 서로 교체해주세요.
www.kookoo.eu/ko

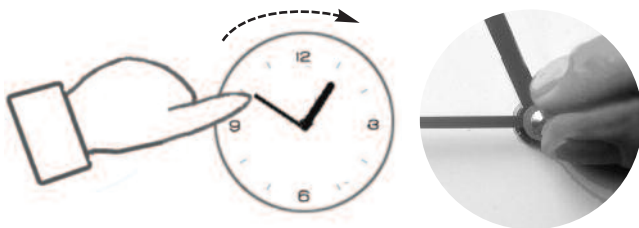


Recycling

- bitte entsorgen Sie verbrauchte Geräte und alte Batterien umweltgerecht.
- please dispose end-of-life goods and used batteries appropriately, thanks.
- jeter l'appareil fin de vie et les piles consommées à un point de collecte de recyclage svp, merci.
- gebruikte apparaten en oude batterijen naar het daarvoor be doelde depot brengen, dank u.

KooKoo GmbH
@ ElektroG Recycling WEEE No. 311170446
(www.stiftung-ear.de)

@ Packing Recycling Nr. 5527632 (www.gruener-punkt.de)



Set-up Time

- Zeiger auf 12:50 Uhr stellen
- Batterien und Vogel einsetzen
- Zeiger auf aktuelle Uhrzeit stellen

- Set the hands to 12:50
- Insert batteries and bird
- Set hands on actual time

- positionnez l'aiguille à 12:50
- installez les piles et l'oiseau
- positionnez l'aiguille à l'heure actuelle

- wijzer op 12:50 Uhr zetten
- Batterijen en Vogels plaatsen
- Wijzer op de goede tijd instellen

- Visare ställs in på 12:50
- Sätt i batterier och fågel
- Ställ klockan på rätt tid

- Sæt viserne til 12:50
- Indsæt batterierne og fugl
- Sæt uret til den aktuelle tid

- ajuste las manecillas en las 12:50 h
- inserte las pilas e sitúe el ave
- ajuste las manecillas a la hora actual

- regolare l'orologio sulle 12:50
- inserire le batterie e uccellino
- importare l'ora attuale

時計の設定

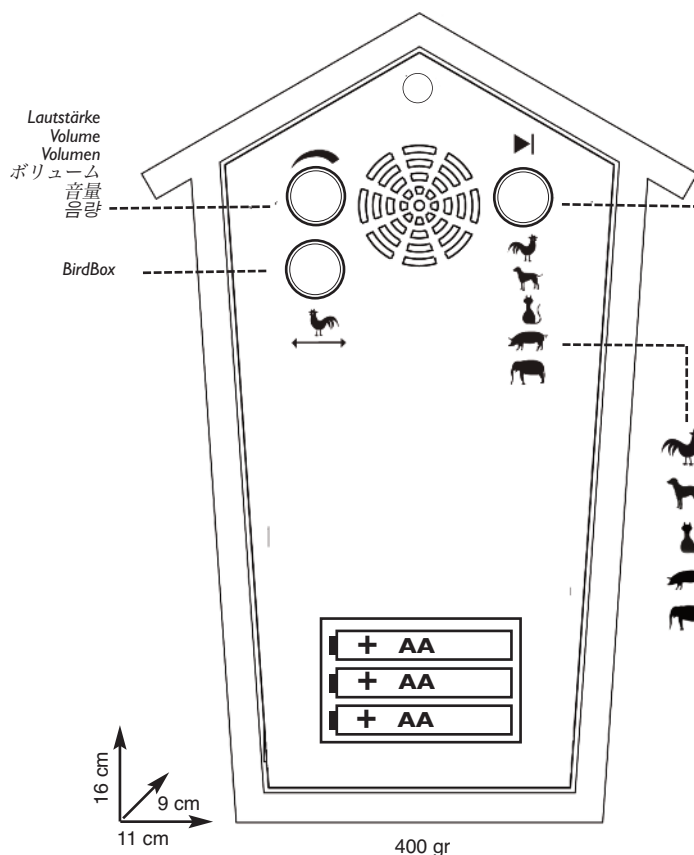
- すべてのバッテリーをはずす。
- 長針と短針を12:50にセットする。
- バッテリーを元に戻す。
- 時計回りに針を回して正しい時間に合わせる

声音设置

- 取出所有电池；
- 将手放在12:50；
- 重新插入电池；
- 拨动当前时间；[顺时针]

사운드 셋업???

- 배터리를 제거하세요.
- 시간을 12시50분으로 맞추세요.
- 배터리를 다시 넣어주세요.
- 시간을 현재시각으로 맞추어 주세요.



Voice Selection

Stimmen abspielen und auswählen

Play and select voices

Jouez et sélectionnez des voix

Speel en selecteer stemmen

Spela och välj röster

Spil og vælg stemmer

Toca y selecciona voces

Gioca e seleziona le voci

プレイボイス

播放声音

투표하다

Hahn • Rooster • Coq • Haan • Tupp • Hanen • Gallo • Gallo • オンドリ • 公鸡 • 狗 • 수탉

Hund • Dog • Chien • Hond • Hund • Hund • Cane • Perro • イヌ • 猫 • 개

Katze • Cat • Chat • Kat • Katt • Kat • Gatto • Gato • 네코 • 猪 • 고양이

Schwein • Pig • Cochon • Varken • Gris • Gris • Maiale • Cerdo • ブタ • 猪 • 돼지

Elefant • Elephant • Éléphant • Olifant • Elefant • elefantito • Elefante •ゾウ • 大象 • 코끼리