

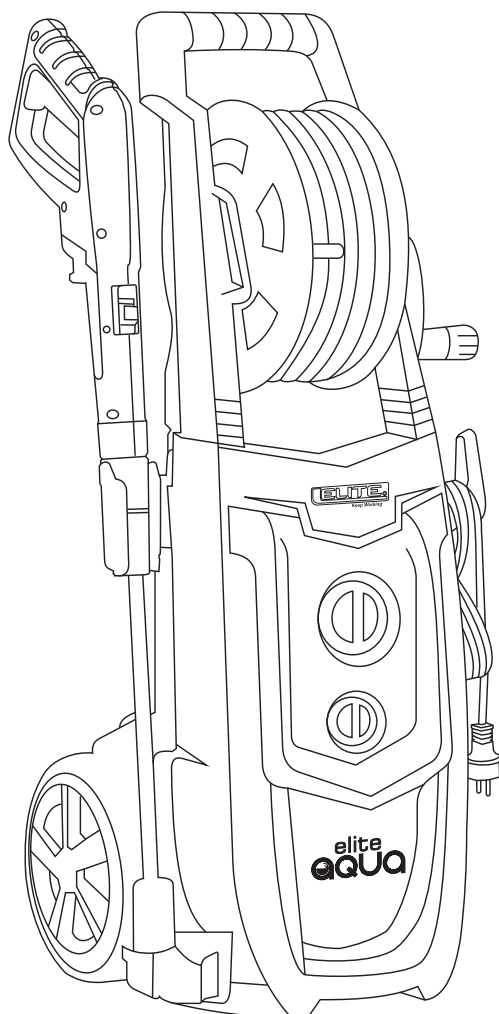


Keep Working

Manual de usuario

**Por favor lea cuidadosamente este manual,
contiene información importante de seguridad.**

elite AQUA



Hidrolavadoras

Modelos: PW1565 - PW1770 - PW2275 - PW2482

ELITE® - *Keep Working*



Keep Working

INDICE

PRECAUCIONES DE SEGURIDAD IMPORTANTES.....	2
CONSEJOS.....	3
ADVERTENCIAS E INSTRUCCIONES DE USO.....	4
INSTRUCCIONES DE ENSAMBLAJE.....	5
INSTRUCCIONES DE OPERACIÓN.....	6
USO DE DETERGENTES.....	7
LIMPIEZA Y ALMACENAMIENTO.....	8
CONSEJOS DE LIMPIEZA.....	9
DATOS TÉCNICOS.....	10
SOLUCIÓN DE PROBLEMAS.....	11
DECLARACIÓN DE CONFORMIDAD CE.....	12




Keep Working


PRECAUCIONES DE SEGURIDAD IMPORTANTES


- **Nunca** apunte la boquilla de alta presión hacia personas o animales.
- **Nunca** beba alcohol ni consuma drogas durante el funcionamiento de la hidrolavadora.
- **Nunca** haga funcionar la hidrolavadora mientras está de pie en el agua.
- **Nunca** toque el enchufe eléctrico con las manos mojadas.
- **Nunca** permita que las conexiones eléctricas tengan contacto con el agua.
- **Nunca** opere la hidrolavadora sin el agua activada.
- **Nunca** use agua caliente con esta hidrolavadora.

MEDIDAS DE SEGURIDAD IMPORTANTES

 **ADVERTENCIA** Al utilizar este producto , hay ciertas precauciones que deben seguirse, incluyendo las siguientes :

- Si el cable de alimentación está dañado, debe ser reemplazado por el fabricante , su agente de servicio o por personal cualificado con el fin de evitar situaciones de peligro .
- Esta hidrolavadora no está diseñado para ser utilizado por personas (incluidos niños) con capacidades físicas, sensoriales o mentales reducidas, o falta de experiencia y conocimiento, a menos que hayan recibido supervisión o instrucciones relativas al uso de la hidrolavadora por una persona responsable de su seguridad.
- Los niños deben ser supervisados para asegurarse de que no jueguen con la hidrolavadora.

 **ADVERTENCIA** Esta hidrolavadora ha sido diseñada para su uso con el agente de limpieza suministrado o recomendado por el fabricante. El uso de otros productos de limpieza o productos químicos puede afectar negativamente la seguridad de la hidrolavadora.

 **ADVERTENCIA** No utilice la hidrolavadora al alcance de las personas a no ser que lleva ropa protectora .



Keep Working

! **ADVERTENCIA** Los chorros de alta presión pueden ser peligrosos si no se emplean apropiadamente. El chorro no debe estar dirigido a personas, equipos eléctricos o el propio aparato.

- No dirigir el chorro contra sí mismo u otros con el fin de limpiar la ropa o el calzado.
- Desconectar de la fuente de alimentación eléctrica antes de llevar a cabo el mantenimiento del usuario.
- Limpiadores de alta presión no deberán ser utilizados por niños o personal no capacitado.
- Para garantizar la seguridad de la hidrolavadora, utilice únicamente piezas de repuesto originales Elite® o aprobados por el fabricante.
- No utilice la hidrolavadora si el cable de alimentación o partes importantes de esta están dañados, por ejemplo, dispositivos de seguridad, mangueras de alta presión, gatillo de la pistola, etc.
- Si se utiliza un cable de extensión, el enchufe y el zócalo deben ser a prueba de agua.
- Si se utiliza un cable de extensión, el enchufe y el zócalo deben ser a prueba de agua.

! **ADVERTENCIA** Cables de extensión inadecuados pueden ser peligrosos.

! **ADVERTENCIA** Riesgo de explosión - No rociar líquidos inflamables.

! **ADVERTENCIA** Mangueras de alta presión, conexiones y acoplamientos son importantes para la seguridad de la máquina. Utilice sólo mangueras, conexiones y acoplamientos recomendados por el fabricante.

! **ADVERTENCIA** El agua que ha fluído a través de prevención de contraflujo se considera que es NO potable.

- Es importante tener la información adecuada acerca de las toberas a utilizar, el peligro de la fuerza de retroceso y la torsión repentina en el conjunto de pulverización al accionar el gatillo de la pistola.
- Se recomienda que el suministro eléctrico de esta máquina debe incluir o bien un dispositivo de corriente residual que interrumpirá el suministro si la corriente de fuga a tierra excede de 30 mA durante 30 ms o un dispositivo que pruebe el circuito de tierra.
- Retire el enchufe del toma corriente durante la limpieza o el mantenimiento y a la hora de sustituir las partes o para la conversión de la máquina a otra función.

! **ADVERTENCIA** La máquina debe estar atendida durante la operación.

- La conexión de suministro eléctrico deberá ser realizada por un electricista cualificado y cumplir con la norma IEC 60364-1
- El suministro eléctrico a esta hidrolavadora debe incluir un dispositivo de corriente residual que interrumpirá el suministro si la corriente de fuga a tierra es superior a 30 mA para 30 ms o un dispositivo que va a probar el circuito de tierra . (Sólo para recomendar)



Keep Working

1. Lea todas las instrucciones antes de usar el producto. Guarde todas las instrucciones de seguridad.
2. No accione la hidrolavadora si está cansado o bajo la influencia del alcohol o drogas.
3. Riesgo de inyección o lesiones - No dirigir el chorro de agua a alta presión a las personas o animales.
4. No permita que los niños operen la máquina hidrolavadora en cualquier momento.
5. Para reducir el riesgo de lesiones, se requiere la supervisión de la hidrolavadora si se utiliza cerca de niños.
6. Sepa cómo detener la unidad y reducir la presión inmediatamente. Esté completamente familiarizado con los controles.
7. Manténgase alerta - siempre esté consciente de hacia dónde está dirigiendo el chorro de alta presión.
8. Mantenga el área libre de todas las personas de la limpieza.
9. Mantenga el equilibrio en todo momento - no se estire ni se pare sobre una superficie inestable.
10. El área de trabajo debe tener un drenaje adecuado para reducir la posibilidad de una caída debido a superficies resbalosas.
11. Siga las instrucciones de mantenimiento especificadas en el manual.
12. Para reducir el riesgo de electrocución, mantenga todas las conexiones secas y alejadas del suelo. No toque el enchufe con las manos mojadas.

PRECAUCIONES GENERALES DE SEGURIDAD

1. Destinada para uso en exteriores doméstico.
2. Manguera de alta presión puede desarrollar fugas debido al desgaste, abuso, dobleces, etc. No utilice una manguera dañada.
3. No use la hidrolavadora en las zonas cercanas a los materiales combustibles, los vapores del combustible, o polvo.
4. Algunos productos químicos o detergentes pueden ser perjudiciales si se inhalan o se ingieren provocar lesiones severas. Use un respirador o máscara cada vez que hay una posibilidad de que los vapores pueden ser inhalados. Lea todas las instrucciones incluidas con la máscara de modo que esté seguro de la máscara le brindará la protección necesaria contra la inhalación de vapores nocivos.
5. Antes de encender la lavadora a presión en clima frío, revise todas las partes del equipo y asegúrese de que el hielo no se ha formado. No guarde la unidad en un lugar que la temperatura descienda por debajo de 0° C (32° F).
6. NO haga ninguna modificación en cualquiera de los componentes! Las unidades con partes rotas o faltantes, o sin la caja o cubiertas de protección nunca se debe operar.
7. Mantenga la manguera de alta presión conectada a la hidrolavadora y la pistola de pulverización, mientras que el sistema está presurizado. Desconecte la manguera mientras la unidad está presurizada es peligroso, y puede causar lesiones.
8. No deje la lavadora a presión sin vigilancia mientras el interruptor de encendido está en ON.
9. Mantenga el chorro del agua alejado de alambres eléctricos o descargas eléctricas fatales pueden resultar.



Keep Working

SÍMBOLOS

Las etiquetas de herramientas y manual pueden mostrar símbolos. Estos constituyen una información importante sobre el producto o instrucciones sobre su uso.



- Indica un peligro posible de lesiones personales.



- Construcción de doble aislamiento.



- No exponer a la lluvia ni al uso en lugares húmedos.



- Para reducir el riesgo de lesiones, el usuario debe leer y comprender el manual de usuario antes de usar este producto.



- Siempre use gafas de seguridad o gafas de seguridad con protección lateral, si es necesario una careta completa cuando utilice este producto.



- Para reducir el riesgo de inyección o lesiones, nunca dirigir una corriente de agua hacia las personas o los animales domésticos o colocar cualquier parte del cuerpo en la corriente. Las fugas mangueras y accesorios también son capaces de causar lesiones por inyección. No presione las mangueras o accesorios.



- Para reducir el riesgo de lesiones por contragolpe, mantenga la lanza con ambas manos cuando la máquina está encendida .



- Si no se usa en condiciones secas y no se observan prácticas seguras pueden provocar una descarga eléctrica.



- **¡Advertencia!** Nunca apunte la pistola al ser humano, los animales, el cuerpo de la máquina , fuente de alimentación o todos los aparatos eléctricos.



- La máquina no está destinada a ser conectada a la red de agua de mesa.



- Los residuos de productos eléctricos no deben desecharse con la basura doméstica, por favor recicle en las instalaciones correspondientes. Consulte con su autoridad local o distribuidor acerca del reciclado.



Keep Working

ESTE EQUIPO DEBE ESTAR CONECTADO A TIERRA

En Mal funcionamiento o defecto en el dispositivo es el caldo de la menor resistencia la corriente se reduce y con ello el riesgo de descarga eléctrica para el usuario. El cable de alimentación de CA está conectado a una toma de corriente adecuada puede conectar a todas las normas y reglamentos nacionales relativos a la instalación y puesta a tierra deben cumplir. La tensión de servicio es la fuente de alimentación nacional. Si no está seguro de si el enchufe está correctamente conectado a tierra , pida a un electricista o técnico de mantenimiento cualificado para comprobar . Tomar ningún cambio en la ficha del aparato . Si un conector no coincidente en la unidad de montar , los pls salen de un tapón adecuado a partir de un electricista calificado . No utilice este dispositivo con enchufes adaptadores

USO DE EXTENSIONES

Use sólo cable de extensión de 3 hilos, con los enchufes y conectado a tierra con seguridad, que para el conector adecuado. Utilice únicamente el cable de extensión diseñado para uso al aire libre y hacer que estanquidad con los cables de extensión .Estas socket son los siguientes: Conocido marcada "Adecuado para uso al aire libre, cuando no esté en uso, no se mantendrá a la intemperie, use un cable de extensión de la tensión nominal y la corriente nominal adecuada para el aparato. cables de extensión dañados no deben ser utilizados, controlar los cables de extensión antes de la operación y cambiarlo si el daño. utilice únicamente cables de extensión para el fin previsto. no utilice el cable, especialmente cuando se tiran a la enchufe de la toma de corriente. Ponga el cable lejos del calor, y no sobre los bordes afilados, siempre desconecte el cable de extensión de la toma de corriente antes de retirar el dispositivo del conector del cable de extensión. los cables de alimentación dañado o un cable especial con conector sólo puede sustituirse los representantes de servicio al fabricante o del cliente

ADVERTENCIA - Para reducir el riesgo de electrocución, mantenga todas las conexiones secas y alejadas del suelo. No toque el enchufe con las manos mojadas.



Keep Working

USO ADECUADO DE LA HIDROLAVADORA

ESTA UNIDAD ESTÁ DISEÑADA PARA USO CON AGUA FRÍA SOLAMENTE !

NO USE AGUA CALIENTE CON LA HIDROLAVADORA .

1. OPERAR LA HIDROLAVADORA A NO MÁS DE LA PRESIÓN DEL FLUIDO CLASIFICADO PARA LA HIDROLAVADORA . NUNCA HAGA FUNCIONAR LA HIDROLAVADORA SIN UN SUMINISTRO DE AGUA . HACER FUNCIONAR LA UNIDAD SIN UN SUMINISTRO DE AGUA PUEDEN CAUSAR DAÑOS IRREPARABLES A LA UNIDAD.
2. ASEGÚRESE DE QUE EL SUMINISTRO DE AGUA SE UTILIZA PARA EL LAVADO A PRESIÓN NO ESTÉ SUCIO, Y NO POSEE PRODUCTOS QUÍMICOS CORROSIVOS. EL USO DE UN SUMINISTRO DE AGUA SUCIA VA A PONER EN PELIGRO LA VIDA LARGA DE LA LAVADORA A PRESIÓN.
3. **PRECAUCIÓN** - LA HIDROLAVADORA PUEDE SER UTILIZADA PARA UNA VARIEDAD DE APLICACIONES, INCLUYENDO EL LAVADO DE COCHES, BARCOS, PATIOS, TERRAZAS, GARAJES, ETC. DONDE ES NECESARIA ALTA PRESIÓN PARA ELIMINAR LA SUCIEDAD Y LOS RESIDUOS. EL FLUJO DE AGUA A ALTA PRESIÓN PUEDE DAÑAR LA SUPERFICIE DE TRABAJO SI NO SE UTILIZA CORRECTAMENTE ! CONSULTE LA SECCIÓN TITULADA " INSTRUCCIONES DE USO " PARA MÁS DETALLES. SIEMPRE PRUEBE EL SPRAY EN UN ÁREA ABIERTA EN PRIMER LUGAR.
4. NUNCA MUEVA LA UNIDAD TIRANDO DE LA MANGUERA DE ALTA PRESIÓN. UTILICE EL ASA DISPUESTA EN LA PARTE SUPERIOR DE LA UNIDAD.
5. SIEMPRE SOSTENGA LA PISTOLA DE ALTA PRESIÓN CON LAS DOS MANOS. MANTENGA UNA MANO EN LA PISTOLA / GATILLO, MIENTRAS SE APOYA DE LA VARITA CON LA OTRA MANO (VER DIAGRAMA)
6. CUANDO SE VIERTE EL DETERGENTE, LA HIDROLAVADORA APLICA EL DETERGENTE EN EL ÁREA DE LIMPIEZA A BAJA PRESIÓN SOLAMENTE. UNA VEZ QUE SE HA APLICADO EL DETERGENTE, ROCÍE EL DETERGENTE FUERA DEL ÁREA DE TRABAJO MEDIANTE EL USO DE LA BOQUILLA AJUSTABLE.

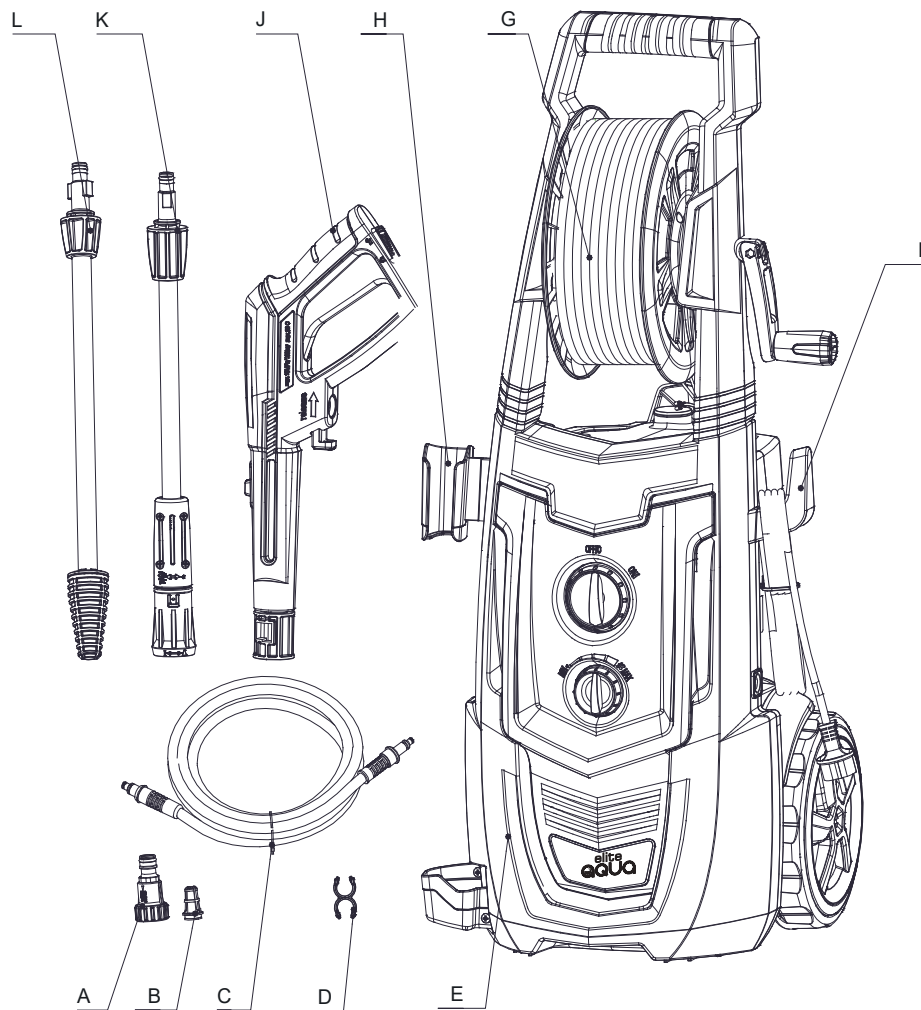
ELITE®

Keep Working

INSTRUCCIONES DE ENSAMBLAJE

DESEMBALAJE DE LA CAJA

DESPUÉS DE ABRIR LA CAJA DE CARTÓN, POR FAVOR, ELIMINE TODAS LAS PARTES Y LOS COMPARARÁN CON LA SIGUIENTE LISTA DE COMPONENTES QUE SE INCLUYEN:



- A. Conector rápido**
- B. Filtro de entrada de agua**
- C. Manguera de Alta presión**
- D. Clip de manguera de Alta presión**
- E. Encaje de guardado de pistola**
- F. Gancho de cable de alimentación**

- G. Carrete de manguera**
- H. Porta - Pistola**
- J. Pistola**
- K. Boquilla ajustable**
- L. Boquilla Turbo**

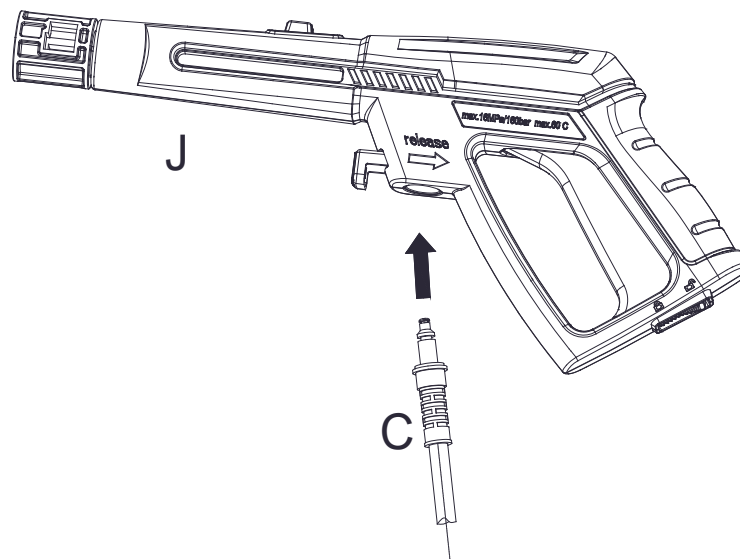
ELITE®

Keep Working

Para el montaje de las piezas incluidas , por favor refiérase a los pasos que siguen :

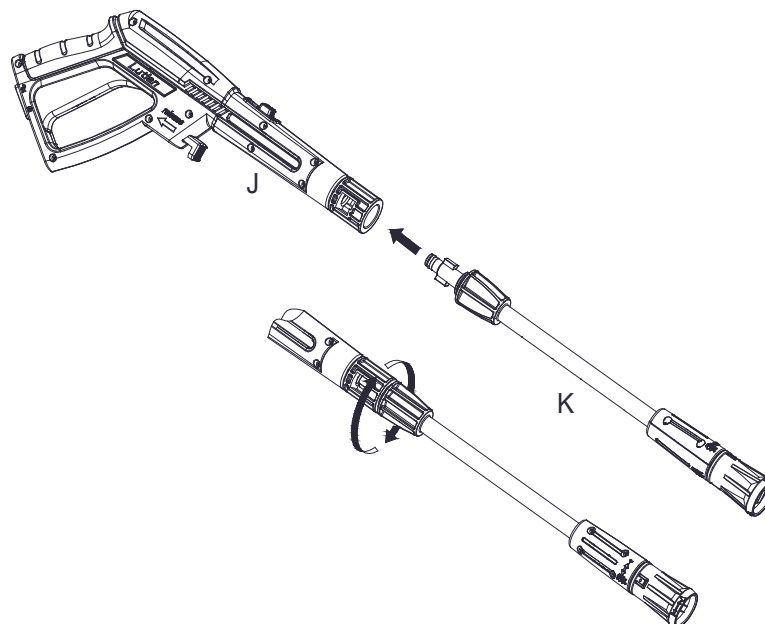
PASO 1

Fije la manguera de alta presión (C) a la pistola (J) . Insertar y de conexión rápida con fuerza para evitar fugas. When las piezas se unen correctamente , no se puede separar los dos componentes tirando hacia fuera de la pistola (J) .



PASO 2

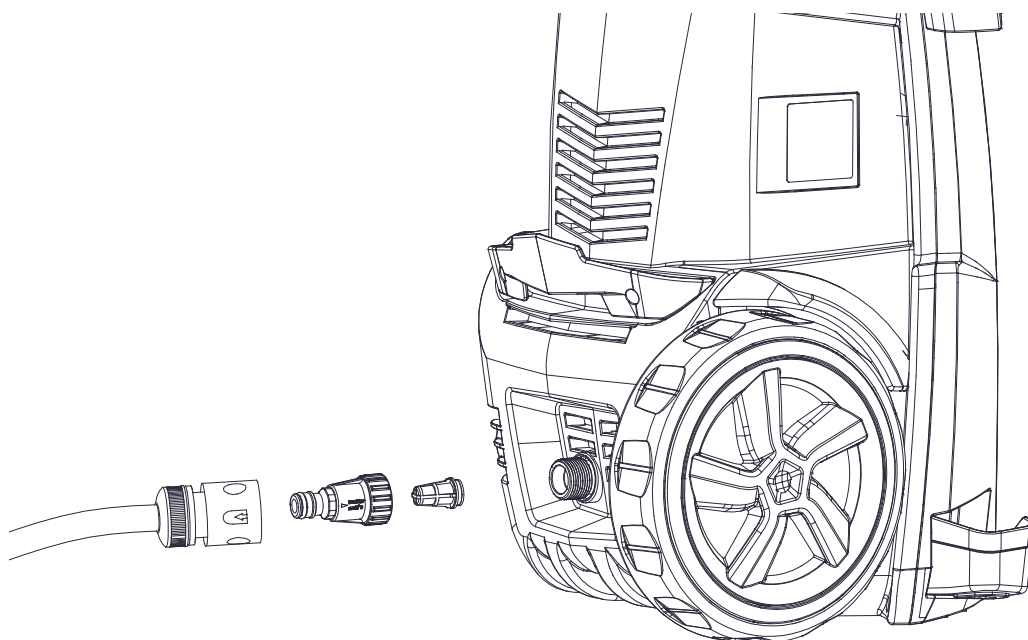
Inserte la boquilla ajustable (K) en la pistola (J). Empuje y gire la boquilla ajustable (K) hacia la derecha en la pistola (J) hasta que apretado con la mano para que encaje en su lugar . Cuando las piezas se unen correctamente , no se puede separar los dos componentes tirando hacia fuera de la boquilla ajustable . Todos los accesorios se deben insertar en la pistola (J) para su uso correcto .



ELITE®

Keep Working

Una el conector de la manguera de agua a presión. Antes de fijar el conector para la conexión macho, retire la tapa de plástico , que se inserta en el conector macho en la lavadora a presión antes de enviar . Esta tapa de plástico puede ser desechada una vez retirado . Una vez instalados ambos componentes , conecte la manguera de jardín con el tornillo conector de la lavadora a presión. Conectar la manguera de jardín a la tromba de agua .





Keep Working

INSTRUCCIONES DE OPERACIÓN

EMPEZANDO

Después de conectar la hidrolavadora al suministro de agua fría, proceda de la siguiente manera:

- Asegúrese de que el interruptor de encendido / apagado está en la posición de apagado.
- Conectar la manguera de jardín con conexión rápida a la conexión de entrada.
- Fije la manguera a la pistola como por conjunto de instrucciones paso # 1.
- Introducir la boquilla de pulverización ajustable en la pistola como por conjunto el paso # 2.
- Conectar la manguera de alta presión a la salida de alta presión ajustada según el montaje paso # 3.
- Abrir la válvula de suministro de agua por completo.
- Antes de encender la unidad, presione el gatillo de la pistola para purgar todo el aire que queda fuera de la bomba y la manguera.
- Iniciar la lavadora a presión girando el interruptor ON / OFF a la posición y apretar el gatillo.

RECORDATORIO: El motor no funciona de forma continua, sólo cuando se aprieta el gatillo.

ADVERTENCIA - RIESGO DE INYECCIÓN! Unidad comenzará pulverización cuando se aprieta el gatillo. Al colocar la unidad después de su uso, alta presión todavía existe dentro de la manguera y la unidad. Apunte la pistola en una dirección segura y descargar el exceso de presión. No dirigir nunca el chorro de agua a alta presión hacia personas o animales.

ENCENDIDO ON / OFF AUTOMÁTICO

La hidrolavadora está equipada con un interruptor de encendido / apagado automático. El lavado a presión sólo se ejecuta cuando el interruptor de encendido está en la posición ON y se aprieta el gatillo de la pistola. Al soltar el gatillo para detener la pulverización de agua a través de la pistola, el motor de la hidrolavadora se apagará automáticamente. Simplemente apriete el gatillo de nuevo para reanudar el uso de la lavadora. Para dejar de utilizar la lavadora a presión, suelte el gatillo y ponga la unidad en la posición OFF. La unidad debe ser completamente apagada cuando no esté en uso o mientras esté desatendida



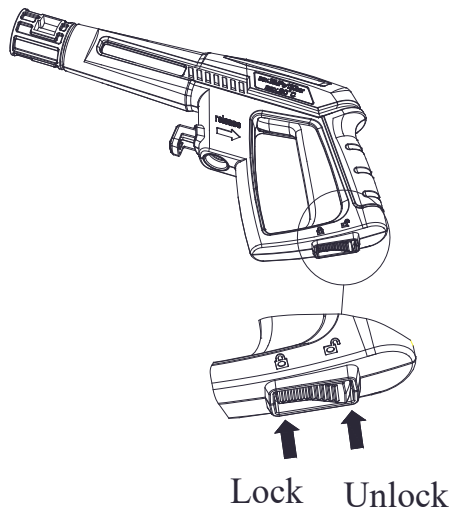
Keep Working

DESOCUPADO DE PISTOLA

Es muy importante desocupar la pistola antes de usar la hidrolavadora. Consulte las "Instrucciones de montaje" para ensamblar la hidrolavadora. Para purgar el arma, sólo tiene que conectar la manguera de jardín a la lavadora a presión y apretar el gatillo antes de encender la alimentación eléctrica sucesivamente. Esto permite que el aire atrapado en el interior de la lavadora a presión y la pistola que se retira antes de usar la unidad. Siga presionando el gatillo durante aproximadamente un minuto para permitir que el exceso de aire de la unidad. El agua fluirá a través de la pistola a baja presión durante este procedimiento. Para más consejos de hemorragia , consulte la sección titulada "Manual de instrucciones ".

SEGURO DE LA PISTOLA

Este limpiador a presión está equipada con una cerradura de seguridad del gatillo de la pistola. Cuando no utilice el limpiador a presión, utilice el bloqueo de seguridad para impedir que se dedique accidentalmente el rociado de alta presión.

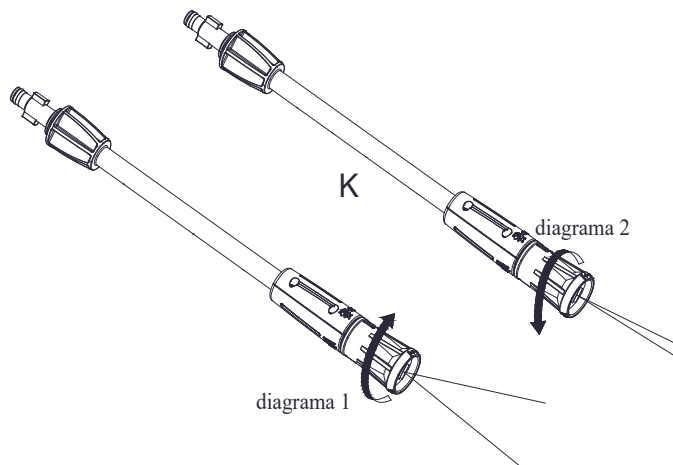


ELITE®

Keep Working

BOQUILLA AJUSTABLE

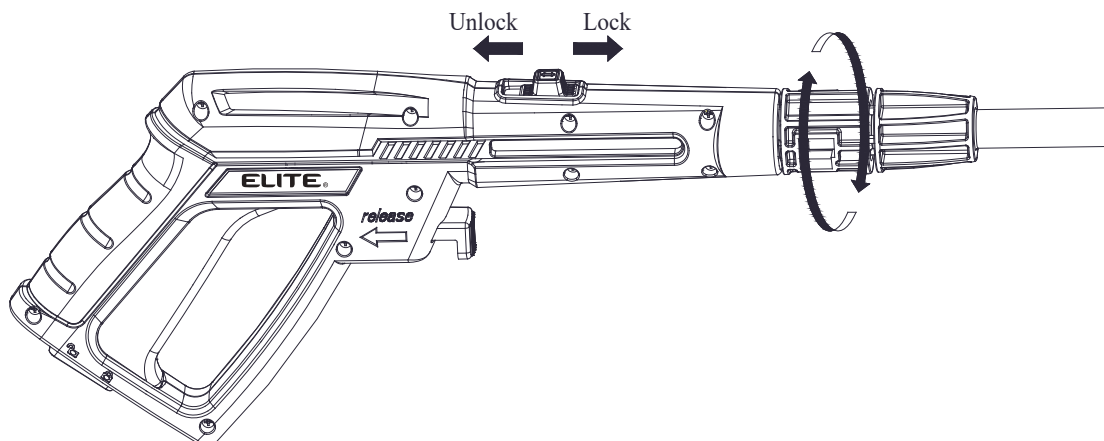
La boquilla ajustable le permitirá utilizar cualquier variedad de patrones de pulverización de una pulverización en abanico completo (diagrama 1) a una aspersion de corriente directa (diagrama 2). Al usar la lavadora a presión para limpiar las cubiertas de madera, revestimiento, vehículos, etc., siempre empezar a utilizar el aerosol del ventilador y comience a rociar desde un mínimo de 36 " de distancia para evitar dañar la superficie del material que está limpiando. Comience siempre por pulverización en un área de prueba gratuito y libre de personas y objetos.



- **Advertencia** : Los chorros de alta presión pueden ser peligrosos si no se emplean. El chorro no debe estar dirigida a personas, equipos eléctricos o el propio aparato.
- No dirigir el chorro contra sí mismo u otros con el fin de limpiar la ropa o el calzado.

GIRE LA PISTOLA

La rotación de la pistola ajustará su ángulo de limpieza durante un patrón de aspersion de abanico, para que cada usuario pueda encontrar fácilmente su posición de limpieza más cómoda y eficiente. Empuje el botón hacia el lado de "desbloqueo", se abrirá la función de rotación. Y pulse el botón para "desbloquear" lado si no necesita esta función.



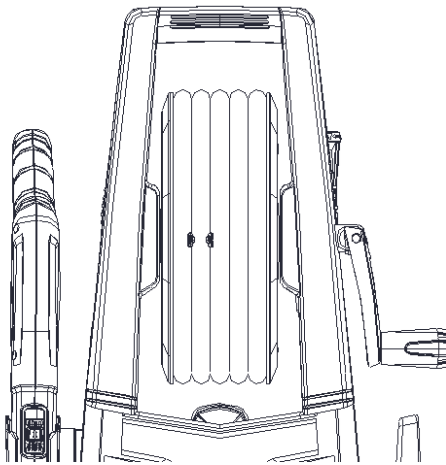
ELITE® - Keep Working



Keep Working

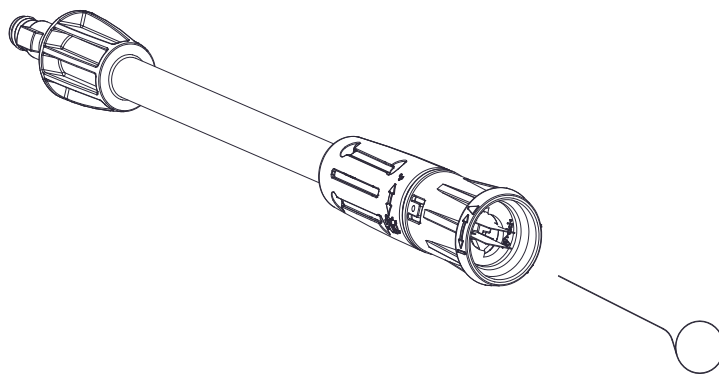
CARRETE DE MANGUERA

Para el tipo B, habrá un carrete de manguera fija en el mango, se puede recoger la manguera alrededor de este carrete de manguera y fijarlo firmemente con un clip especificado proporcionado por el fabricante, mientras que ningún uso por más tiempo.



DESBLOQUEO DE LANZA

Cuando se obstruye la boquilla, que hará que la bomba de acumular presión y puede causar la unidad a surgir, se puede limpiar la aguja del inyector se inserta en la punta para deshacerse de los depósitos. Para la boquilla ajustable, se puede lubricar el cuello de la boquilla (alta presión a la baja presión) mediante el uso de la grasa no soluble en agua de forma regular.





Keep Working

DISPENSACIÓN Y AJUSTE DE DETERGENTE

El dosificador de detergente incorporado le permitirá aplicar muchas formas de detergente líquido sobre la superficie de trabajo. Aplicación de detergente pasa a tan sólo bajo presión. Inserte la boquilla ajustable en la pistola, y tire hacia fuera en el extremo de la boquilla de manera que la lavadora a presión está en el modo de baja presión (Véase la figura A más abajo). Retire la tapa del depósito de detergente y rellenar con detergente líquido solamente.

No ponga agua en el depósito. El lavado a presión se mezclará con agua y detergente de forma automática. Si es necesario ajustar la tasa de detergente, puede girar el mando hacia el extremo izquierdo para bajar y girar el mando en el extremo derecho para elevarlo, que dependen de una solicitud de limpieza específico (ver Figura C). Al terminar la aplicación del detergente a la superficie de trabajo, empuja hacia atrás en el extremo de la boquilla ajustable y rociar el detergente mediante el uso de la pulverización a alta presión (véase la figura A más abajo). En el modo de alta presión, la arandela de presión no dispensará detergente.

FIGURA A

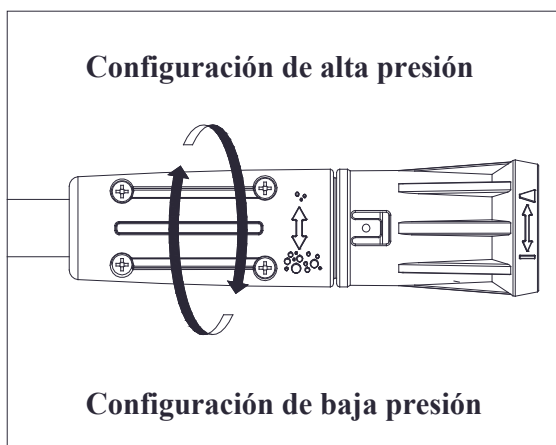
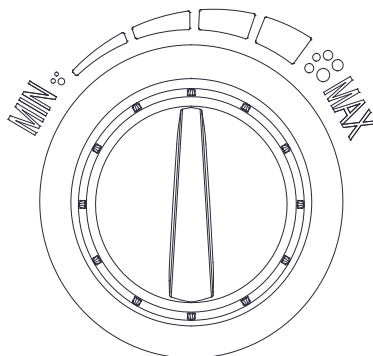
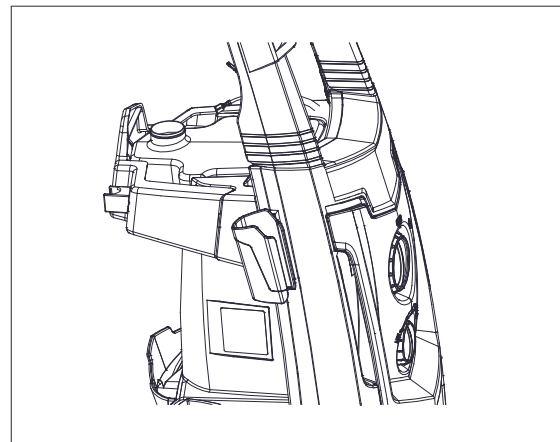


FIGURA B





Keep Working

LIMPIEZA Y ALMACENAMIENTO

CÓMO APAGAR LA LAVADORA A PRESIÓN

CUANDO TERMINE DE USAR LA HIDROLAVADORA, SIGA ESTOS PASOS PARA APAGAR LA UNIDAD:

- Poner la lavadora a presión en la posición OFF.
- Cierre el suministro de agua.
- Antes de desconectar la conexión de la manguera de alta presión, apuntar el arma en una dirección segura y descargar el agua a alta presión.
- La manguera de alta presión de desconexión de la máquina lavadora a presión y la pistola.
- Desconecte la manguera de jardín de la lavadora a presión.
- Retirar el exceso de agua de la bomba inclinando la unidad en ambos lados para drenar el agua restante de conexiones de entrada y de salida.
- Retirar filtro de la toma de agua y enjuague con agua para eliminar la suciedad o residuos. Filtro de retorno una vez limpiado.
- depósito de detergente de drenaje y enjuague con agua corriente.
- Limpie cualquier resto de agua en todas las partes y accesorios.
- Enganche el seguro del gatillo.
- Guarde la lavadora a presión, piezas y accesorios en una zona con una temperatura superior a 0° C (32° F).

PREPARACIÓN PARA EL INVIERNO Y EL ALMACENAMIENTO A LARGO PLAZO

SIGA TODOS LOS PROCEDIMIENTOS DE PARADA ANTERIORMENTE, AGREGAR LOS SIGUIENTES PASOS

- Después de desconectar el suministro de agua, y antes de desconectar la manguera de alta presión, gire la lavadora a presión durante 2-3 segundos, hasta que el agua que quede en la bomba. APAGUE LA UNIDAD DE INMEDIATO.

USO CONTINUO DE LA LAVADORA DE PRESIÓN SIN ABASTECIMIENTO DE AGUA SE ADJUNTA CAUSARA GRAVES DAÑOS A LA UNIDAD !

- Siempre guarde la hidrolavadora, piezas y accesorios en una zona con una temperatura por encima de 0 ° C (32 ° F).

ADVERTENCIA : NO CUMPLIR CON ESTOS INSTRUCCIONES DE ALMACENAMIENTO EN RESULTARAN DAÑO A LA BOMBA DE MONTAJE .

MANTENIMIENTO

- Esta hidrolavadora se suministra con un sistema de lubricación cerrado, por lo que no se necesita ninguna adición de aceite.
- Comprobar que todas las mangueras y accesorios para los daños antes de su uso.
- Compruebe el filtro de entrada de agua periódicamente para los depósitos. Limpiar este filtro con regularidad para obtener el máximo rendimiento.



Keep Working

CONSEJOS DE LIMPIEZA

ADVERTENCIA : DEBE COMPROBAR SIEMPRE LA SPRAY EN UN ESPACIO LIBRE Y LIBRE DE PERSONAS Y OBJETOS ANTES DE SPRAYAT LA SUPERFICIE DE LIMPIEZA DEFINIDO.

CUBIERTAS DE MADERA Y VINILO

Enjuague la cubierta y el área circundante con agua limpia. Si se utiliza detergente, llenar el depósito de detergente y se aplican a la zona que se limpia a baja presión. Para obtener resultados óptimos, reducir su área de trabajo a secciones pequeñas y limpiar cada sección uno a la vez . Deje que el detergente para descansar sobre la superficie durante unos minutos y luego enjuague a alta presión. No deje que el LIMPIADOR SECO. Siempre limpio de izquierda a derecha y de arriba a abajo para obtener los mejores resultados. Enjuague a alta presión mediante la pulverización en abanico manteniendo la punta de la boquilla de pulverización al menos 6-9 pulgadas de la superficie de limpieza. Mantener una distancia más lejos de la zona de limpieza cuando se utiliza una pulverización directa. **Precaución: Para maderas más blandas, aumentar la distancia de la zona de limpieza.**

PATIOS DE CEMENTO , PIEDRA Y LADRILLO

Enjuague la limpieza y el área circundante con agua limpia. Si se utiliza detergente, llenar el depósito de detergente y se aplican a la zona que se limpia a baja presión. Enjuague a alta presión mediante la pulverización en abanico en un movimiento de barrido manteniendo la punta de la boquilla de pulverización al menos 3-6 pulgadas de la superficie a limpiar. Mantener una distancia más lejos de la zona de limpieza cuando se utiliza una pulverización directa.

COCHES, BARCOS Y MOTOCICLETAS

Enjuague la limpieza y el área circundante con agua limpia. Si se utiliza detergente, llenar el depósito de detergente y se aplican a la zona que se limpia a baja presión. Para lograr los mejores resultados, limpie un lado a la vez. Deje que el detergente para descansar sobre la superficie durante unos minutos, pero no deje que el detergente seco. Enjuague a alta presión mediante la pulverización en abanico en un movimiento de barrido manteniendo la punta de la boquilla de pulverización por lo menos 8 pulgadas de la superficie a limpiar. Mantener una distancia más lejos de la zona de limpieza cuando se utiliza una pulverización directa. Seque la superficie para un acabado pulido.

ÁREA PARA PARRILLAS, EQUIPO DE POTENCIA Y HERRAMIENTAS DE JARDÍN

Enjuague la limpieza y el área circundante con agua limpia. Si se utiliza detergente, llenar el depósito de detergente y se aplican a la zona que se limpia a baja presión. Deje que el detergente para descansar sobre la superficie durante unos minutos, pero no deje que el detergente seco. Enjuague a alta presión mediante la pulverización en abanico manteniendo la punta de la boquilla de pulverización al menos 1-3 pulgadas de la superficie de limpieza. Mantener una distancia más lejos de la zona de limpieza cuando se utiliza una pulverización directa.



Keep Working

DATOS TÉCNICOS

	PW1565	PW1770	PW2275	PW2482
Entrada	110V - 60Hz	110V - 60Hz	110V - 60Hz	110V - 60Hz
Potencia	1.500W	1.700W	2.200W	2.400W
Presión Máxima	1.450PSI	1.600PSI	2.200PSI	2.400PSI
Caudal Nominal	5.5LPM	6.0LPM	6.5LPM	7.2LPM
Caudal Máximo	6.5LPM	7.0LPM	7.5LPM	8.2LPM
Temperatura Máxima	50°C	50°C	50°C	50°C

GARANTÍA

Consulte las condiciones de garantía que se incluirán en los términos y condiciones de garantía.

MEDIO AMBIENTE

En caso de que la máquina necesite un reemplazo después de un uso prolongado, no lo ponga en la basura doméstica, sino disponer de él de una manera ambientalmente segura.



Keep Working

SOLUCIÓN DE PROBLEMAS

POSIBLE CAUSA	SOLUCIÓN
Cuando el interruptor está en la posición "I" la máquina no arranca.	
Toma de corriente está defectuoso	Compruebe enchufe, zócalo y fusibles
El voltaje es inadecuado	Compruebe que el voltaje sea el adecuado
El cable de alimentación no está enchufado	Conecte el cable de alimentación
La bomba no alcanza la presión adecuada ni fluctúa	
Filtro para la entrada de agua está obstruido	Retire y limpie el filtro
Bomba está bombeando aire	Apriete las conexiones del sistema / purga
Las válvulas de aspiración están obstruidos / desgastados	Limpiar o reemplazar las válvulas
Diámetro de la manguera de jardín demasiado pequeña	Reemplazar con una manguera de jardín de 3/4 pulgadas
El suministro de agua está restringido	Compruebe si la manguera no tenga dobleces o fugas
Suministro de agua insuficiente	Abra la fuente de agua completamente abierto
La hidrolavadora no tiene o mantiene la presión	
Exceso de aire en la línea de flotación y la bomba	Apague la fuente de agua y la unidad y desocupe el sistema sostenga el gatillo hacia abajo
La hidrolavadora hace ruido	
Sistema de admisión está bloqueado	Compruebe las válvulas de admisión
Las válvulas están desgastados, sucios o obstruidos	Compruebe, limpie o reemplace las válvulas
Filtro para la entrada de agua está sucia	Compruebe, limpie o reemplace el filtro
La hidrolavadora no tiene o mantiene la presión	
Voltaje neto más bajo que sugiere	Compruebe que la tensión sea adecuada



Keep Working

www.elitetools.co